



# Umhyggja – Fagmennska – Öryggi - Framþróun

eru gildi Landspítala

## Hlutverk Landspítala

Landspítali er þjóðarsjúkrahús Íslendinga og háskólasjúkrahús. Þar er veitt fjölbreytt, almenn og sérhæfð heilbrigðisþjónusta. Landspítali er miðstöð menntunar, þjálfunar og rannsókna á sviði heilbrigðisvísinda þar sem markvisst er unnið að nýsköpun á grundvelli þekkingar.

### Klínísk starfsemi spítalans

skiptist í svið sem veita fjölbreytta þjónustu á göngudeildum, dagdeildum, legudeildum, rannsóknardeildum og öðrum starfseiningum.

### Önnur starfsemi

sem einnig skiptist í svið og deildir felst meðal annars í kennslu, vísindastarfi, fjármálastjórnun, rekstri, starfsmannamálum og byggingar- og tæknimálum.

## Framkvæmdastjórn

Páll Matthíasson forstjóri

Ásta Bjarnadóttir framkvæmdastjóri mannauðssviðs  
Benedikt Olgeirsson framkvæmdastjóri þróunar  
Guðlaug Rakel Guðjónsdóttir framkvæmdastjóri flæðisviðs  
Hlíf Steingrimsdóttir framkvæmdastjóri lyflækningasviðs  
Ingólfur Þórisson framkvæmdastjóri rekstrarsviðs  
Jón Hilmar Friðriksson framkvæmdastjóri rannsóknasviðs  
Lilja Stefánsdóttir framkvæmdastjóri skurðlækningasviðs  
Linda Kristmundsdóttir framkvæmdastjóri kvenna- og barnasviðs  
María Einisdóttir framkvæmdastjóri geðsviðs  
María Heimisdóttir framkvæmdastjóri fjármálasviðs  
Ólafur Baldursson framkvæmdastjóri lækninga  
Sigríður Gunnarsdóttir framkvæmdastjóri hjúkrunar  
Vigdís Hallgrímsdóttir settur framkvæmdastjóri aðgerðasviðs

Landspítali er með efnismikinn upplýsingavef [www.landspitali.is](http://www.landspitali.is)

Landspítali sími: 5431000

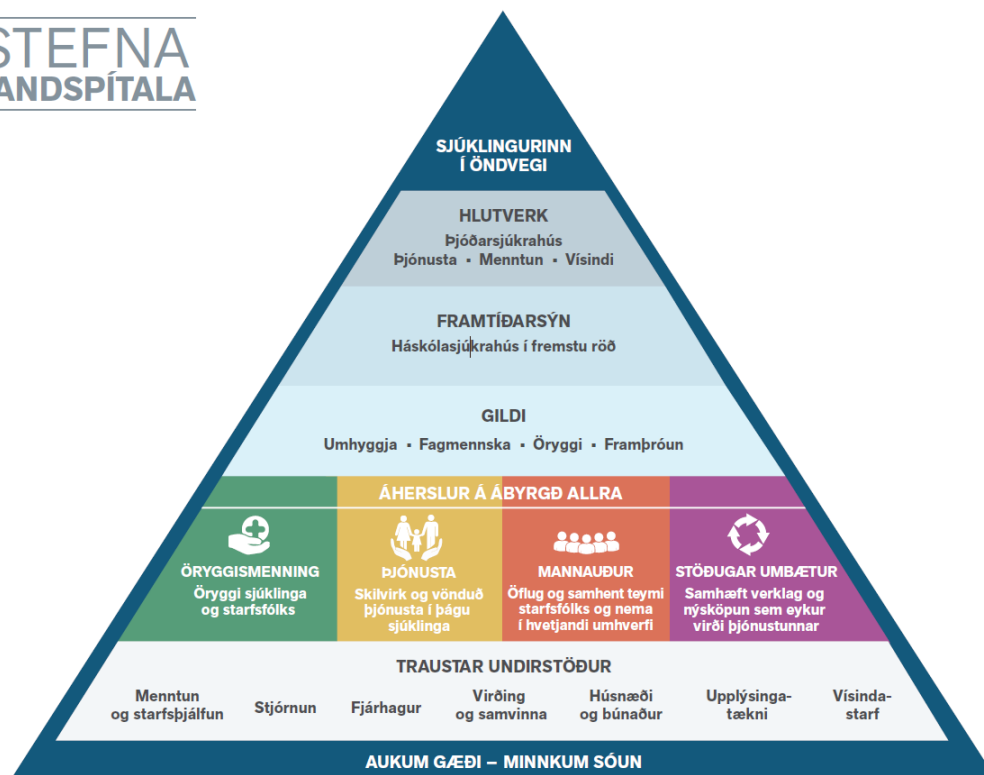
Upplýsingafulltrúi LSH sími: 5431106

## ÚTGEFANDI: LANDSPÍTALI, FJÁRMÁLASVIÐ

Ritstjóri: Elísabet Guðmundsdóttir, netfang: [elisabeg@landspitali.is](mailto:elisabeg@landspitali.is)  
Ábyrgðarmaður: Helga Hrefna Bjarnadóttir, netfang: [helgab@landspitali.is](mailto:helgab@landspitali.is)

## Efnisyfirlit

Stefna og starfsáætlun 2018	4
Árangursvísar	5
Lykiltölur LSH	7
Starfsemistölur janúar-apríl, breytingar milli áranna 2017 og 2018	8
Nokkrar starfsemistölur niður á mánuði, frá árinu 2016 til 2018	9
Flæðisvið	10
Lyflækningasvið	12
Kvenna- og barnasvið	14
Geðsvið	16
Skurðlækningasvið og aðgerðasvið	18
Rannsóknarsvið	21
Fimm ára tölfræðilegt yfirlit / Five years key statistics / Statistisk oversigt	22



## STARFSÁÆTLUN LANDSPÍTALA 2018

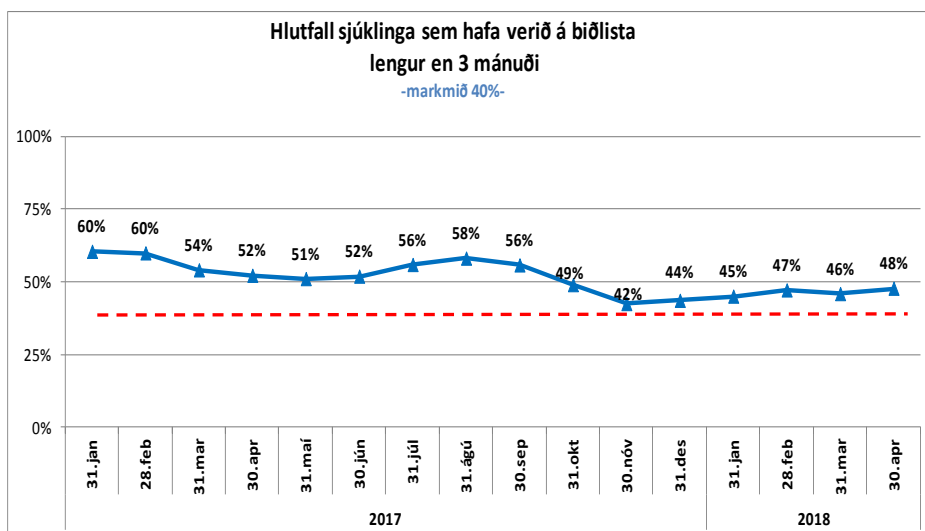
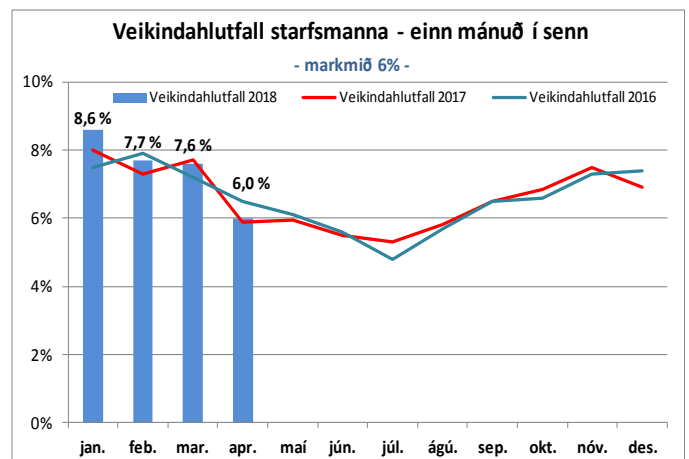
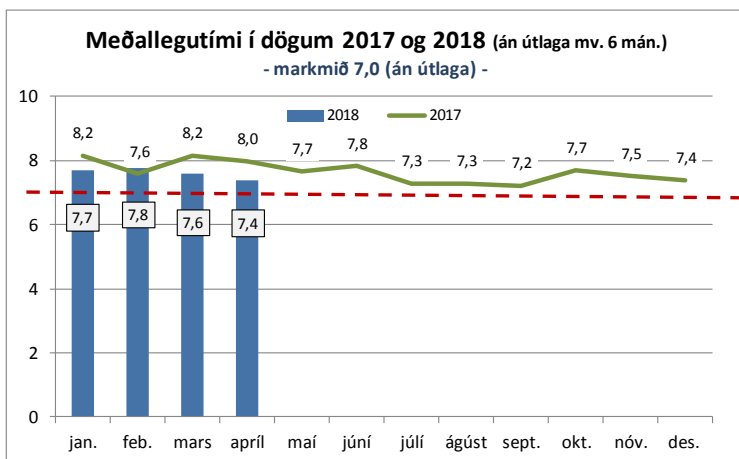
LYKILÁHERSLUR	ÁRANGURSVÍRAR	Staðan 2017	Markmið 2018
<b>ÖRYGGISMENNING</b> <ul style="list-style-type: none"> <li>Öryggis- og umbótaþjálfun starfsfólks</li> <li>Stöðluð upplýsingagjöf og örugg yfirfærsla ábyrgðar</li> <li>Fyrirbyggja helstu flokka atvika; sýkingar, byltur, lyfjaatvik og þrýstingssár</li> </ul>	<b>ÖRYGGISMENNING</b> <ul style="list-style-type: none"> <li>Hlutfall klínísks starfsfólks sem lokið hefur öryggisþjálfun (BASIC Patient Safety)</li> <li>Hlutfall eininga með virka notkun SBAR</li> <li>Fjöldi alvarlegra atvika</li> <li>Spítalasýkingar</li> </ul>	20% 39% 14 5,8%	60% 70% 0% 5,8%
<b>ÞJÓNUSTA</b> <ul style="list-style-type: none"> <li>Bæta aðgengi að þjónustu og stytta biðtíma</li> <li>Efla dag- og göngudeildir</li> <li>Auka þátttöku sjúklinga í eigin meðferð</li> <li>Skriflegar útskriftarleiðbeiningar til sjúklings</li> </ul>	<b>ÞJÓNUSTA</b> <ul style="list-style-type: none"> <li>Hlutfall sjúklinga sem beðið hafa meira en 3 mánuði eftir meðferð</li> <li>Meðallegutími, dagar</li> <li>Ánægja sjúklinga með þjónustu spítalans (á skala 1-10)</li> <li>Hlutfall sjúklinga sem fá skriflegar útskriftarleiðbeiningar</li> </ul>	43% 7,7 8,3 62%	40% 7,0 8,5 80%
<b>MANNAUÐUR</b> <ul style="list-style-type: none"> <li>Bæta mönnun og vinnuskiptag</li> <li>Bæta aðbúnað og þjónustu við starfsfólk</li> <li>Efla teymisvinnu og innleiða samskiptasáttmála</li> </ul>	<b>MANNAUÐUR</b> <ul style="list-style-type: none"> <li>Starfsánægja (á skala 1-5)</li> <li>Veikindahlutfall</li> <li>Starfsmannavelta</li> <li>Hlutfall starfsmanna í 80% starfi eða meira</li> </ul>	4,1 6,7% 15% 70%	4,2 6% 12% 72%
<b>STÖÐUGAR UMBÆTUR</b> <ul style="list-style-type: none"> <li>Þróa og innleiða meðferðarferla</li> <li>Innleiða reglulega umbótafundi</li> <li>Efla vísindi og auka samstarf við háskóla</li> </ul>	<b>STÖÐUGAR UMBÆTUR</b> <ul style="list-style-type: none"> <li>Fjöldi innleiddra heildstæðra meðferðarferla</li> <li>Hlutfall stjórnenda með reglulega umbótafundi</li> <li>Fjöldi birtra greina í ritryndum tímaritum</li> </ul>	0 44% 200	10 60% 205

Innleiðing heildstæðra meðferðarferla stendur yfir og því eru þar lágar tölur fyrir árið 2017.

# Árangursvísar Landspítala 2018

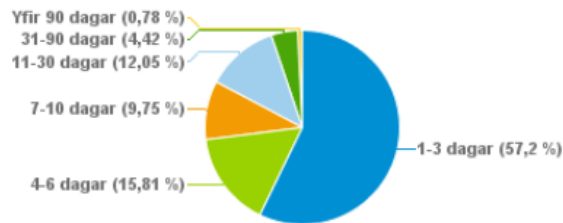
	jan.	febr.	mars	apríl	Markmið 2018
<b>Öryggismening</b>					
Hlutfall klínísks starfsfólks sem lokið hefur öryggisþjálfun (Basic Patient Safety)	20%	-	-	-	60%
Hlutfall eininga með virkt SBAR	39%	-	47%	-	70%
Fjöldi skráðra alvarlegra atvika	1	1	3	2	0
Spítalasykingar <sup>1)</sup> (mælt 3-4 sinnum á ári)	-	5,9%	-	-	5,8%
<b>Þjónusta</b>					
Hlutfall aðgerða sem sjúklingar á biðlista hafa beðið eftir lengur en 3 mánuði	45%	47%	46%	48%	40%
Meðallegutími, dagar <sup>2)</sup>	7,7	7,8	7,6	7,4	7,0
„Ánægja sjúklinga með þjónustu spítalans“ skv. þjónustukönnun (á skala 1-10) <sup>3)</sup>	-	-	-	-	8,5
Hlutfall sjúklinga sem fá skriflegar útskriftarleiðbeiningar <sup>4)</sup>	-	-	-	-	80%
<b>Mannauður</b>					
Starfsánægja (á skala 1 - 5) <sup>5)</sup>	-	-	-	-	4,2
Veikindahlutfall (án kauplausra veikinda sem eru 0,3%)	8,5%	7,6%	7,6%	6,0%	6%
Starfsmannavelta (sl. 12 mánuði)	15,0%	15,1%	15,2%	14,9%	12%
Hlutfall starfsmanna í 80% starfshlutfalli eða meira	69,5%	69,0%	68,8%	69,3%	72%
<b>Stöðugar umbætur</b>					
Fjöldi innleiddra heildstæðra meðferðarferla <sup>6)</sup>	-	-	-	-	10
Hlutfall stjórnenda með reglulega umbótarfundi	44%	-	50%	-	60%
Fjöldi birtra greina í ritryndum tímaritum (skv. Scopus eða PubMED) - uppsafnað	24	44	75	80	205

1) Fjöldi sjúklinga með spítalasykingu/fjölda innliggjandi sjúklinga á þeim deildum sem könnun á algengi er framkvæmd. Um er að ræða þversniðskönnun á einum degi á hverjum ársfjórðungi (febr-maí-ágúst-nóv). 2) Legur lengri en 6 mánuðir undanskildar. 3) Útkoma einnar valinnar spurningar í árlegri þjónustukönnun sjúklinga: „Þegar á heildina lítið hver var reynsla þín af síðustu innlögn (gefin einkunn á kvarðanum 1-10, þar sem 0 var „reynsla mín var mjög slæm“ og 10 var „reynsla mín var mjög góð“. 4) Útkoma spurningar í árlegri þjónustukönnun sjúklinga: „Áður en þú fórst af spítalanum, fékkstu afhentar einhverjar skriflegar leiðbeiningar um hvað þú ættir að gera eða mættir ekki gera eftir útskrift af spítalanum?“ 5) Útkoma einnar valinnar spurningar um starfsánægju í starfsumhverfiskönnun: „Þegar á heildina er lítið er ég ánægð/-ur í starfi“. 6) Meðferðarferlar eru í innleiðingarferli og munu tölur um það birtast þegar líður á árið.



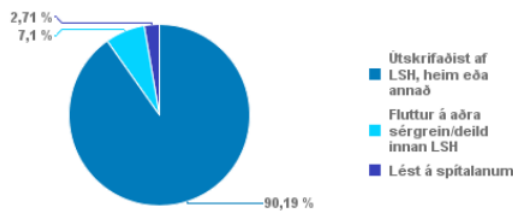
# Legutími útskrifaðra sjúklinga síðastliðna 13 mánuði (ný framsetning til reynslu)

Um 60% lega eru innan við 4 daga langar

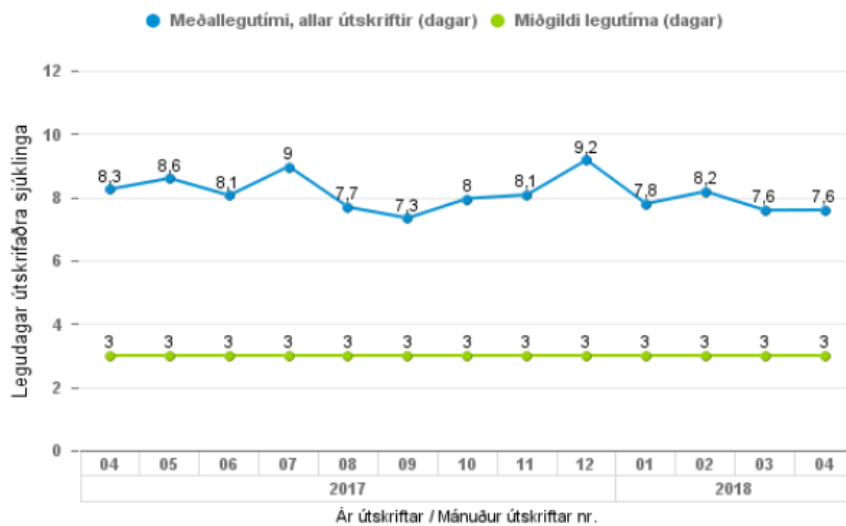


Flokkun lega eftir lengd legu (án Vífilsstaða)	Fjöldi lega	Lengd legu - dagar
1-3 dagar	15.734	25.817
4-6 dagar	4.349	20.900
7-10 dagar	2.681	21.933
11-30 dagar	3.315	57.534
31-90 dagar	1.216	59.700
Yfir 90 dagar	214	37.210
Alls útskrifaðir sl. 13 mán.	27.509	223.094

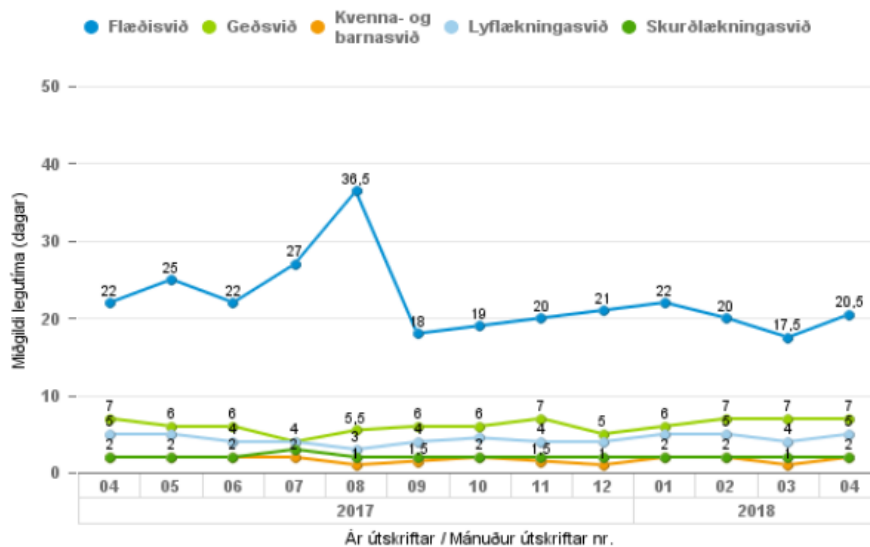
Afdrif sjúklinga sem útskrifuðust - yfir 90% fara heim



Meðallegutími og miðgildi - allir útskrifaðir sjúklingar af LSH (án Vífilsstaða)



Miðgildi legutíma eftir sviðum (án Vífilsstaða)

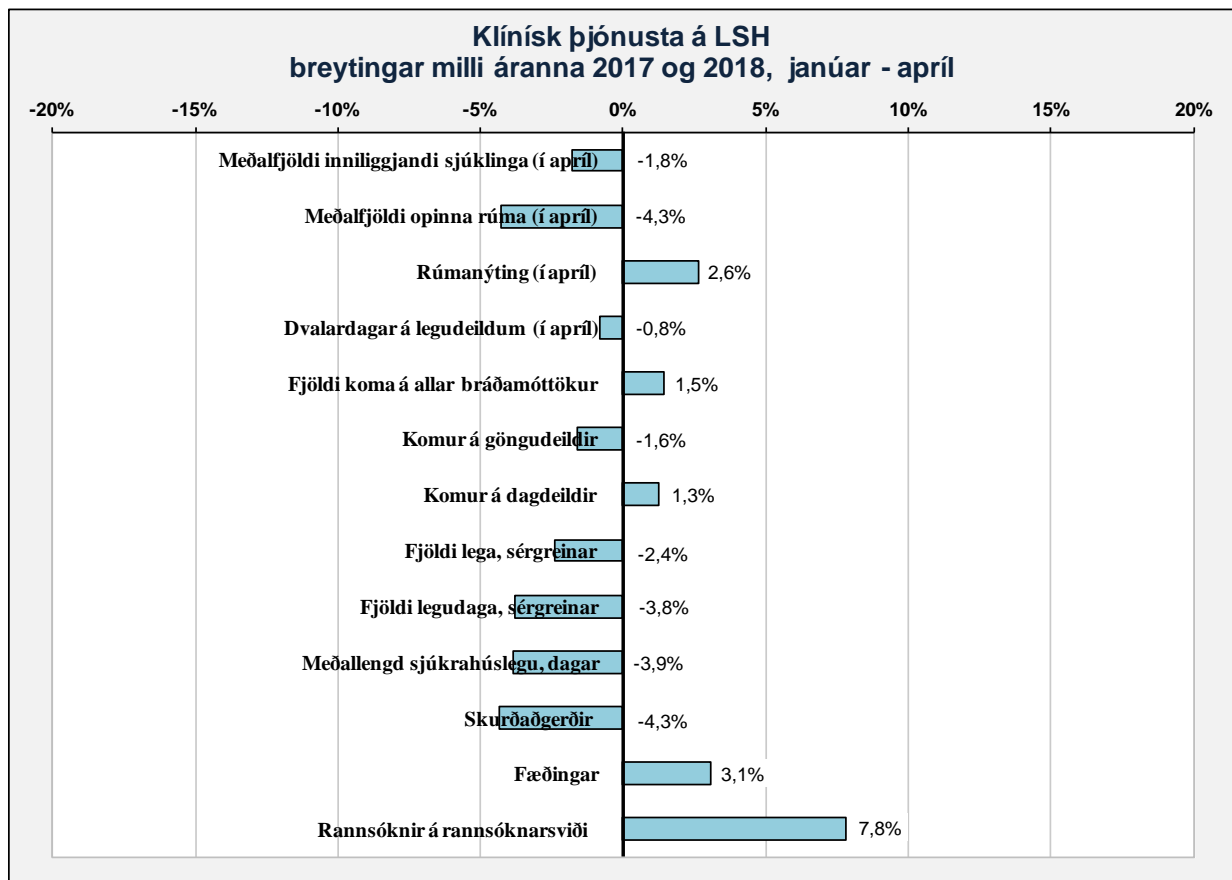


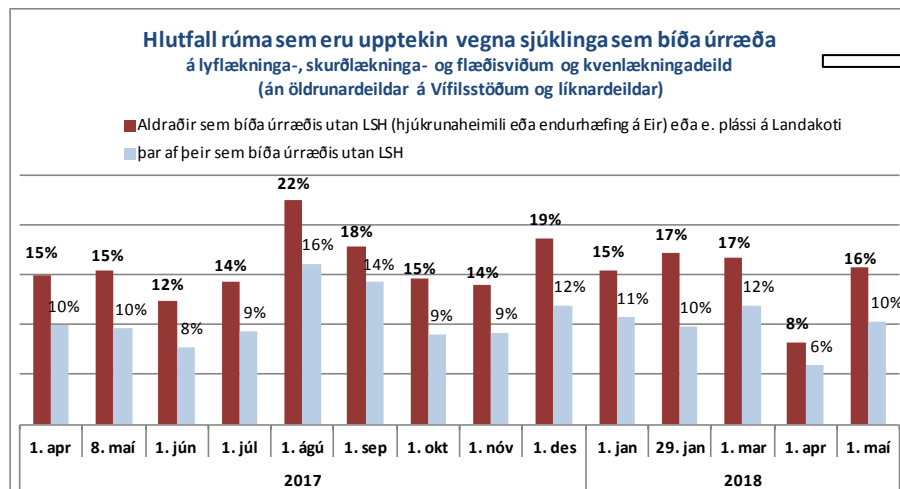
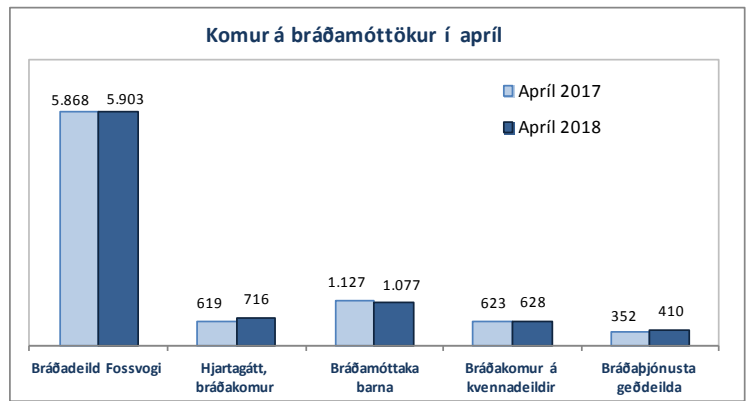
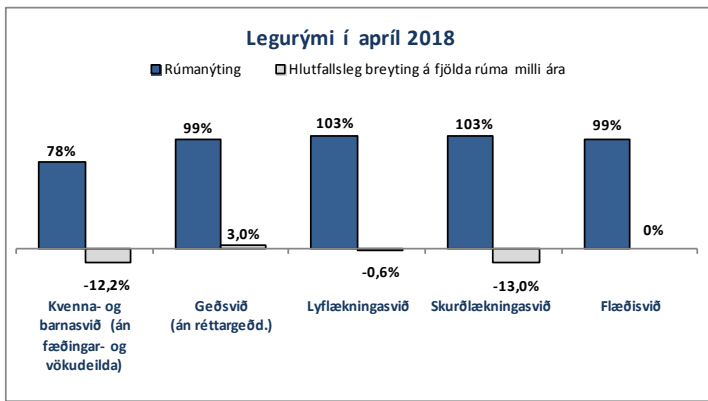
## Lykiltölur LSH

### Lykiltölur LSH

	Apríl 2018	Apríl 2017	Breyting milli ára	Hlutfallsleg breyting
<b>Klínísk þjónusta</b>				
Meðalfjöldi innliggjandi sjúklinga	620	631	-11	-1,8%
Meðalfjöldi opinna rúma	644	673	-29	-4,3%
Rúmanýting	96%	94%	2%	2,6%
Dvalardagar á legudeildum	18.443	18.598	-155	-0,8%
	<b>Jan.-apr. 2018</b>	<b>Jan.-apr. 2017</b>	<b>Breyting milli ára</b>	<b>Hlutfallsleg breyting</b>
Fjöldi koma á allar bráðamóttökur	35.457	34.950	507	1,5%
Komur á göngudeildir	83.871	85.261	-1.390	-1,6%
Komur á dagdeildir	30.163	29.782	381	1,3%
Fjöldi lega, sérgreinar	9.129	9.356	-227	-2,4%
Fjöldi legudaga, sérgreinar	74.536	77.489	-2.953	-3,8%
Meðallengd sjúkrahúslegu, dagar <sup>1)</sup>	7,6	7,9	-0,3	-3,9%
Skurðaðgerðir	7.294	7.625	-331	-4,3%
Fæðingar	974	945	29	3,1%
Rannsóknir á rannsóknarsviði <sup>2)</sup>	876.026	812.331	63.695	7,8%
<b>Öryggi sjúklinga</b>				
Skráð atvik sjúklinga	1.471	1.430	41	2,9%

1) Hér er fyrir bæði árin birtur raun meðallegutími þeirra sjúklinga sem hafa útskrifast frá áramótum, talið frá innskriftardegi til útskriftardags, án útlaga (m.v. legulengdina 6 mán). Langlegusjúklingar hafa í gegnum tíðina haft nokkur áhrif til hækkunar á meðallegutíma á spítalanum. Þar sem meginþorri lega er styttri en 6 mánuðir er meðallegutími þess hóps birtur hér. 2) Þetta eru allar rannsóknir framkvæmdar á LSH, fyrir sjúklinga LSH og aðra landsmenn auk aðsendra sýna.





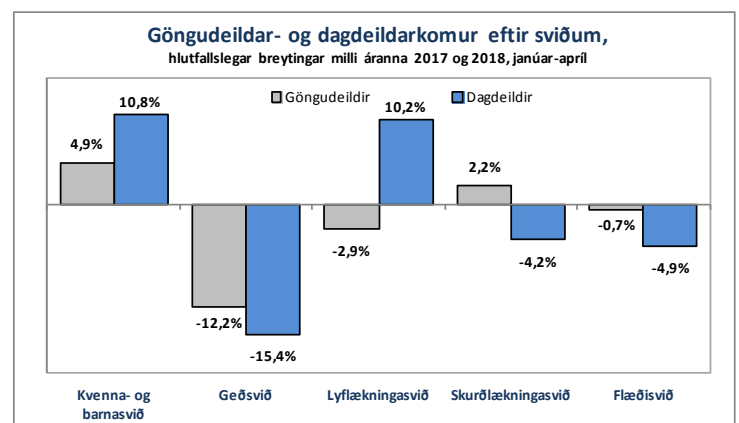
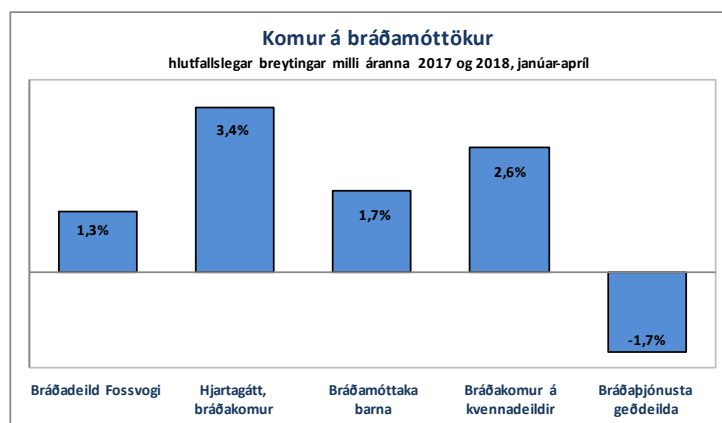
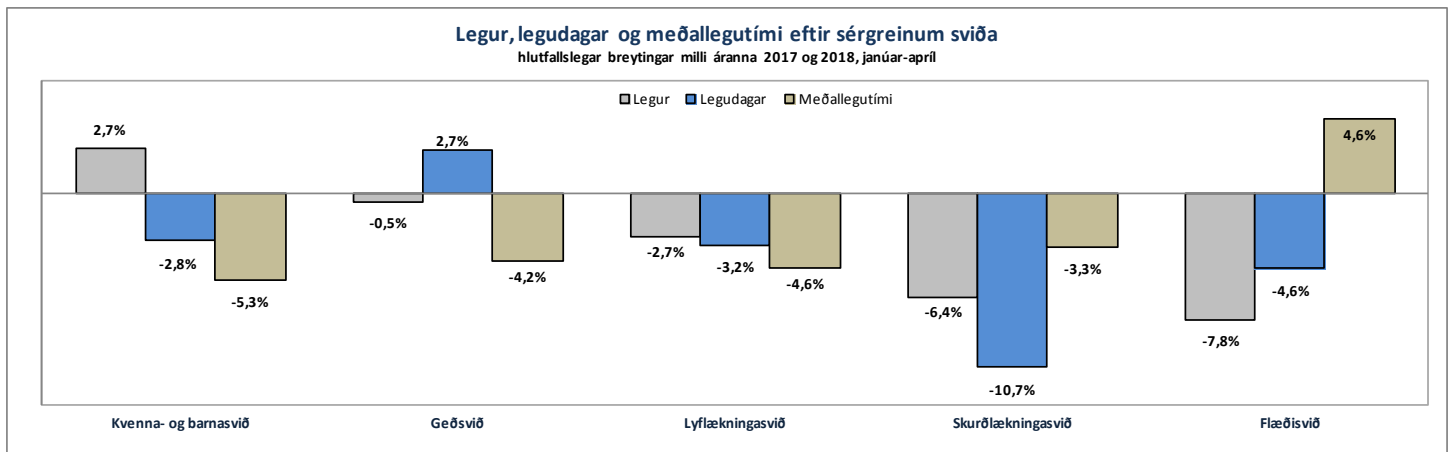
#### Skýringar á útreikningi:

Fjöldi rúma á legudeildum LSH sem eru teppt á hverjum tíma vegna biðar eftir plássi á hjúkrunarheimili **af sjúklungum með gilt færni- og heilsumat**, endurhæfingu á Landakoti eða endurhæfingu á Eir, reiknað sem hlutfall af heildarfjölda opinna rúma á þessum tilteknu sviðum (án öldrunardeildar á Vífilstöðum og líknardeildar).

Tölur eru án þeirra sem biða á geðsviði eftir búsetuúrræði og þeirra sem biða á Höfða á Akranesi, HVE eða Brákarhlíð í Borgarnesi eftir hjúkrunarheimili.

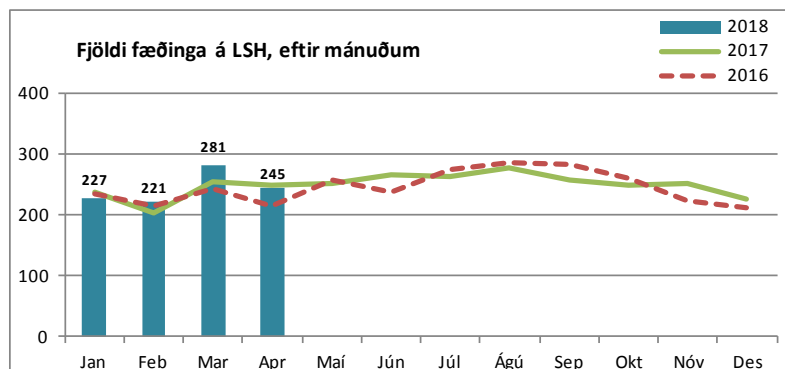
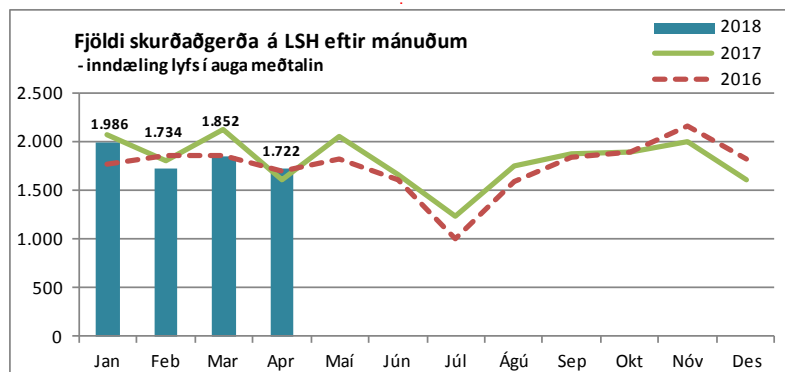
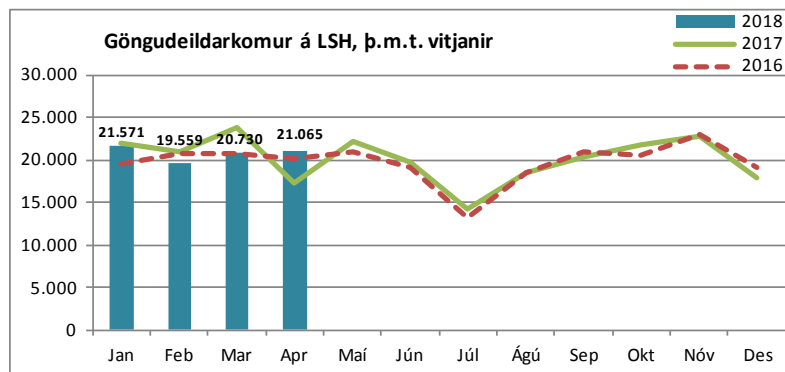
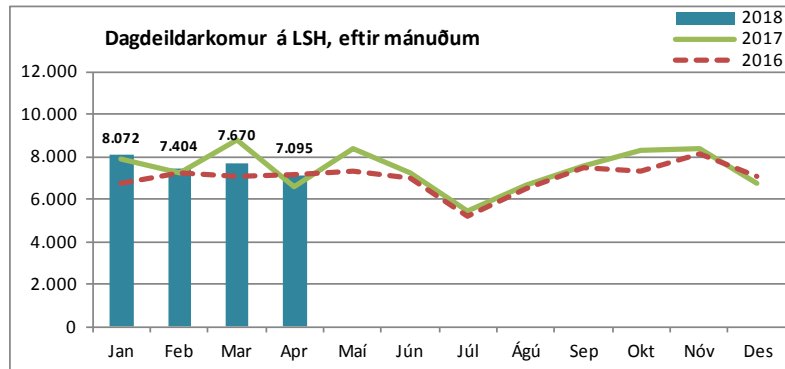
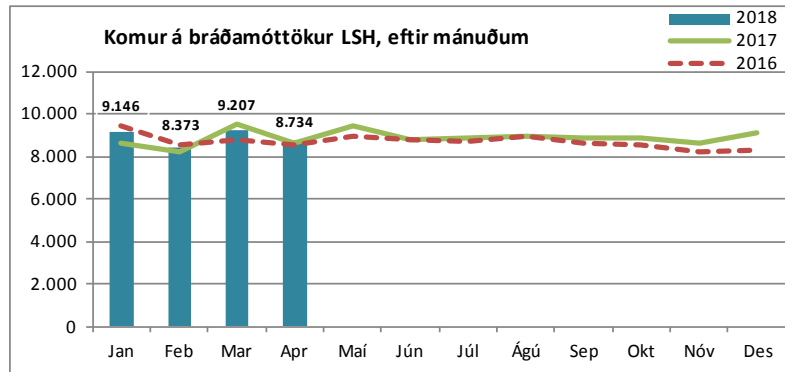
Útreikningar eru byggðir á aðsendum tölum frá útskriftarteymi LSH og rúmafjölda í Heilsugátt hverju sinni. Tölurnar eru birtar sundurliðaðar á þriggja mán. fresti í Starfsemisupplýsingum.

## Starfsemistölur janúar-apríl, breytingar milli ára 2017 og 2018

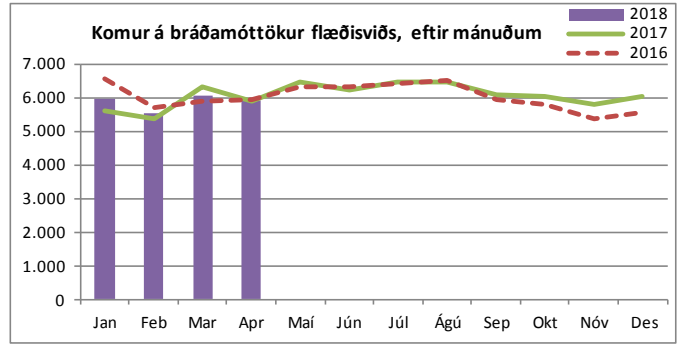
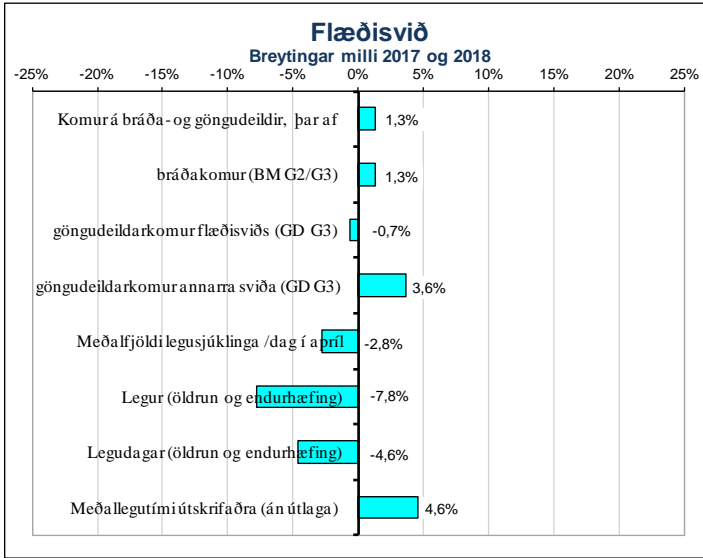




## Nokkrar starfsemistölur niður á mánuði, frá árinu 2016 til 2018



## Flæðisvið



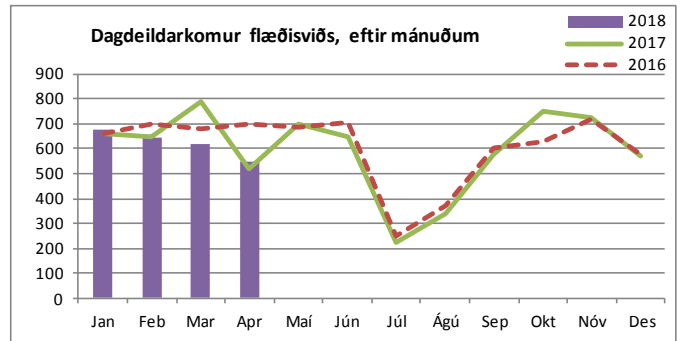
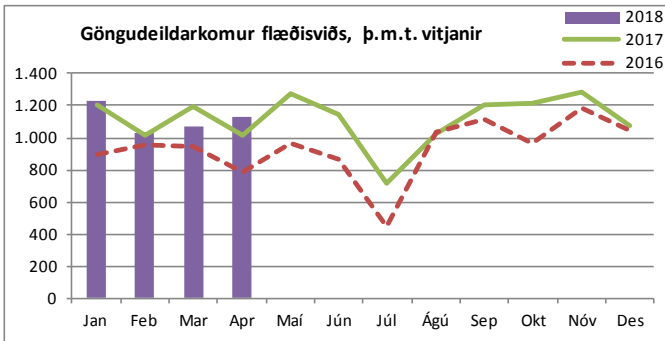
Komur á dagdeildir og klínískar rannsóknardeildir (innliggjandi sjúklingar meðtal)

	Apríl 2018		Janúar - apríl		
	Komur	Meðalfjöldi /virkan dag	2018	2017	Breyting milli ára
Dagdeild endurhæfingar	268	14	1.328	1.534	-13,4%
Dagdeild aldraðra	282	15	1.157	1.079	7,2%
<b>Flæðisvið samtals</b>	<b>550</b>	<b>29</b>	<b>2.485</b>	<b>2.613</b>	<b>-4,9%</b>

### Legur eftir þjónustuflokkum

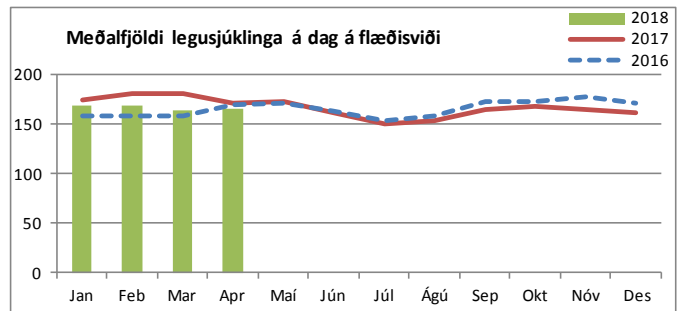
	Apríl 2018		Janúar - apríl								
	Legu-dagar	Meðalfjöldi sjúkl./dag	Legudagar			Legur			Meðallegutími		
			2018	2017	Breyting milli ára	2018	2017	Breyting milli ára	2018	2017	Breyting milli ára
Endurhæfingarlækningar	469	15,6	1.929	2.737	-29,5%	49	95	-48,4%	45,1	34,3	31,6%
Öldrunarlækningar	3.219	133,7	13.064	13.058	0,0%	495	503	-1,6%	32,4	34,4	-5,8%
Öldrun, biðeild	1.325	44,2	5.183	5.364	-3,4%	122	124	-1,6%	86,3	67,1	28,6%
<b>Flæðisvið samtals<sup>1)</sup></b>	<b>5.013</b>	<b>193,5</b>	<b>20.176</b>	<b>21.159</b>	<b>-4,6%</b>	<b>666</b>	<b>722</b>	<b>-7,8%</b>	<b>32,7</b>	<b>31,3</b>	<b>4,6%</b>

1) Hér er fyrir bæði árin birtur raun meðallegutími þeirra sjúklinga sem hafa útskrifast frá áramótum, talið frá innskriftardegi til útskriftardags. Hér eru samtölur fyrir meðallegutíma sviðanna birtar án útlaga (m.v. 6 mán.), en meðallegutími einstakra ségreina birtur með útlögum.



### Komur á göngudeildir<sup>1)</sup>

	Apríl 2018		Janúar - apríl		
	Komur	Meðalfjöldi /virkan dag	2018	2017	Breyting milli ára
Áfallahjálp	118	0,0	510	367	39,0%
Ráðgjöf hjúkrun aldraðra Fv-G2	0	0,0	0	3	-
Endurkomur bráðalækninga (m. innliggjandi)	283	15	1.218	1.321	-7,8%
Hjúkrunarmóttaka (G3)	114	6	487	446	9,2%
Göngudeild lyfjagjafa	279	15	823	811	1,5%
Endurhæfingarlækningar (R1 og R3)	57	3	238	346	-31,2%
Öldrunarlækningar Landakoti	228	12	919	930	-1,2%
<b>Komur sem tilheyrir flæðisviði alls</b>	<b>1.079</b>	<b>57</b>	<b>4.195</b>	<b>4.224</b>	<b>-0,7%</b>
Komur á móttöku G3 sem tilheyrir SKU (bæklun)	961	51	3.795	3.662	3,6%
<b>Flæðisvið samtals</b>	<b>2.040</b>	<b>101</b>	<b>7.990</b>	<b>7.886</b>	<b>1,3%</b>



1) Hér eru einungis taldar göngudeildarkomur, ekki þjónusta við innliggjandi sjúklinga eða sjúklinga á dagdeildum. Símtöl undanskilin. Vitjanir frá göngudeildum meðtaldar frá og með janúar 2017 (bæði árin).

Dvalir e. legudeildum <sup>1)</sup>

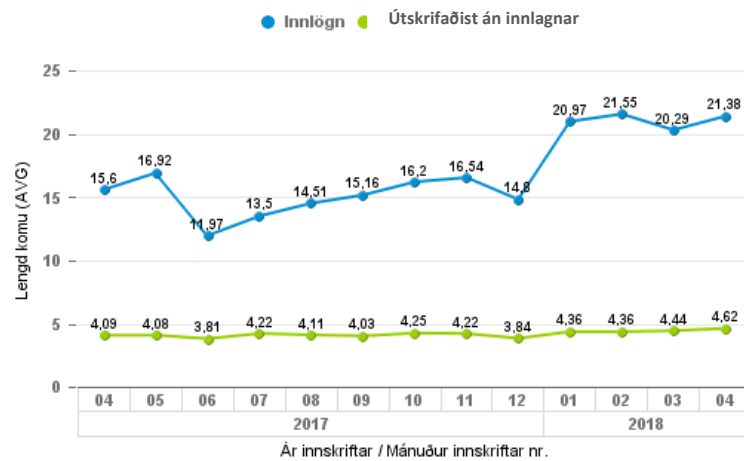
	Apríl 2018 (aðeins einn mánuður)					Apríl 2017	Mism. milli ára - fjöldi rúma
	Meðalfjöldi sjúkl./sólárhring	Meðalfjöldi opinna rúma/mán.	Rúmanýting	Dvalardagar (yfir nótt)	Meðaldvalartími útskrifaðra sjúklinga í apríl	Meðalfjöldi opinna rúma/mán.	
Bráðaöldrunarlækningadeild (B4)	21,8	22	99%	653	21,3	22	0
Endurhæfingardeild (R2)	15,6	16	98%	469	24,4	23	-7
Útskriftardeild aldraðra (L2)	18,6	18	103%	558	29,1	18	0
Öldrunardeild H (Vífilsstöðum)	44,1	42	105%	1.324	58,9	42	0
Öldrunarlækningadeild A (K1)	21,0	20	105%	629	51,6	20	0
Öldrunarlækningadeild B (K2)	20,1	20	101%	603	33,9	20	0
Öldrunarlækningadeild C (L4)	14,0	14	100%	420	45,4	14	0
Öldrunarlækningadeild F (L3), 5 daga deild	10,6	15	71%	318	7,6	8	7
<b>Flæðisvið samtals</b>	<b>165,8</b>	<b>167</b>	<b>99%</b>	<b>4.974</b>	<b>272</b>	<b>167</b>	<b>0</b>

1) Fjöldi dvalardaga eftir legudeildum getur verið nokkuð frábrugðinn tölum um legudaga eftir þjónustuflokkum (sérgreinum) sviða m.a. vegna þess að nokkrar deildir eru með innliggjandi sjúklinga frá þjónustuflokki (sérgrein) sem tilheyrir öðru sviði en legudeildin. Tölur um fjölda innskrifta, útskrifta og dvalardaga eftir deildum eru aðgengilegar stjórnendum í Gagnagátt LSH í skýrslunni „Legur og legudagar“ undir „dvalir“.

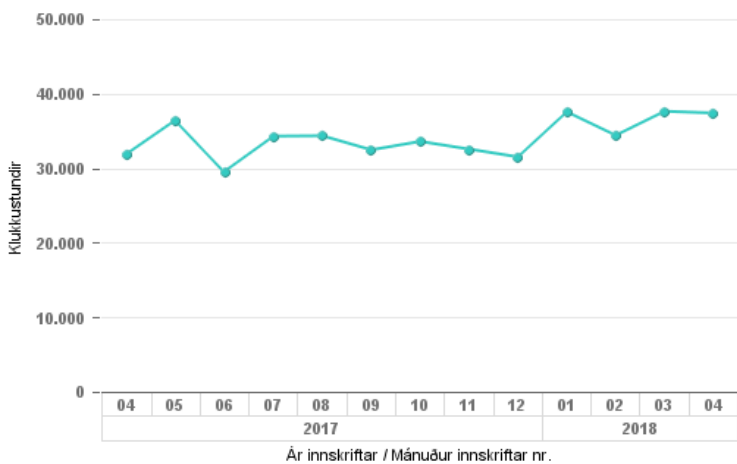
Bráðamóttökur

	Komur		Fjöldi koma janúar - apríl			Breyting milli ára	Meðalfjöldi á dag		Innlagnir í kjölfar komu			Hlutfall innlagna	
	Apríl 2018	Apríl 2017	2018	2017	Mismunur		2018	2017	2018	2017	Mismunur	2018	2017
<b>Bráðadeild Fossvogi</b>	<b>5.903</b>	<b>5.868</b>	<b>23.430</b>	<b>23.138</b>	<b>292</b>	<b>1,3%</b>	<b>195</b>	<b>193</b>	<b>2.623</b>	<b>2.598</b>	<b>25</b>	<b>11,2%</b>	<b>11,2%</b>
þar af bráðavakt (G2)	2.565	2.493	10.143	9.829	314	3,2%	85	82	2.371	2.326	45	23,4%	23,7%
gönguvakt (G2)	361	376	1.466	1.372	94	6,9%	12	11	48	43	5	3,3%	3,1%
gönguvakt (G3)	2.977	2.999	11.821	11.937	-116	-1,0%	99	99	204	229	-25	1,7%	1,9%

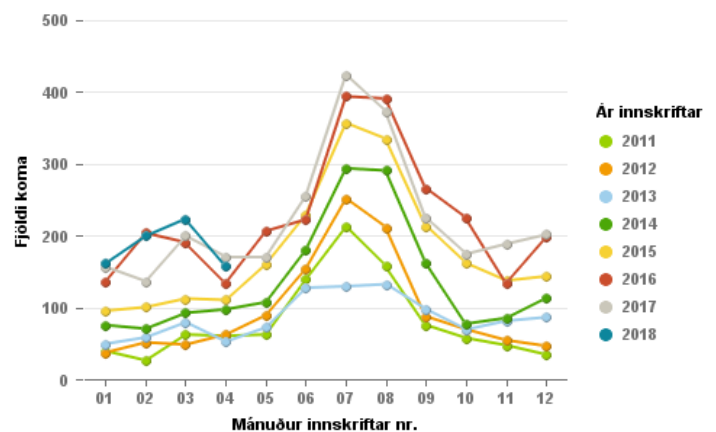
Meðaldvalartími á BMT - innlagðir og þeir sem útskrifaðust heim af BMT (utanaðkomandi)



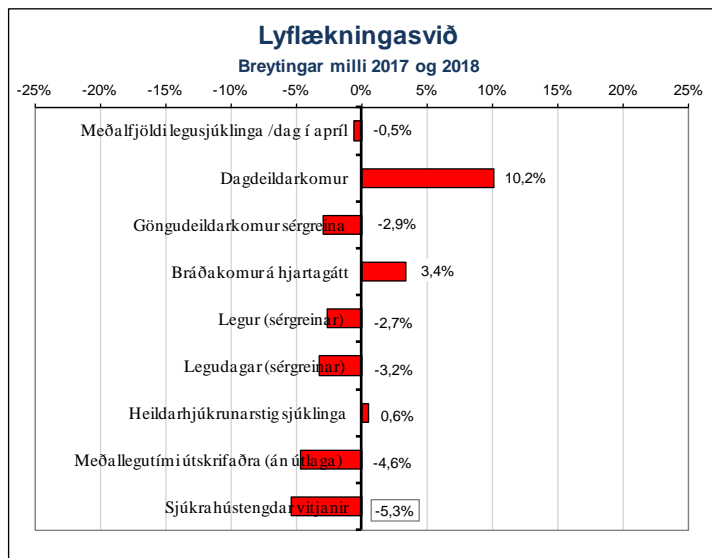
Heildar dvalartími sjúklinga á BMT Fossvogi (alls klukkustundir/mán)



Komur erlendra ósjúkratryggðra einstaklinga á BMT í Fossvogi

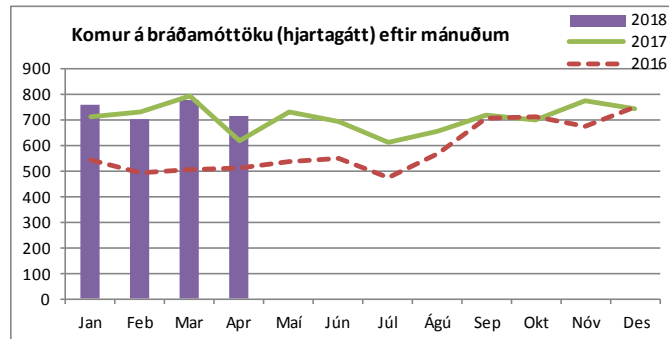


## Lyflækningasvið



### Heimavitjanir

	Apríl 2018		Janúar - apríl		
	Vitjanir/viðtöl	Meðalfjöldi /dag	2018	2017	Breyting milli ára
Heimahlýning	348	11,6	1.472	1.555	-5,3%
<b>Lyflækningasvið samtals</b>	<b>348</b>	<b>12</b>	<b>1.472</b>	<b>1.555</b>	<b>-5,3%</b>



Fjlgun koma tengist m.a. lengri opnunartími hjartagátta frá 1. september 2016

### Bráðamóttökur

	Komur		Fjöldi koma janúar - apríl			Breyting milli ára	Meðalfjöldi á dag		Innlagnir í kjölfar komu			Hlutfall innlagna	
	Apríl 2018	Apríl 2017	2018	2017	Mismunur		2018	2017	2018	2017	Mismunur	2018	2017
<b>Hjärtagátt, bráðakomur</b>	<b>716</b>	<b>619</b>	<b>2.958</b>	<b>2.860</b>	<b>98</b>	<b>3,4%</b>	<b>25</b>	<b>24</b>	<b>449</b>	<b>499</b>	<b>-50</b>	<b>15,2%</b>	<b>17,4%</b>

### Legur eftir þjónustuflokkum

	Apríl 2018		Janúar - apríl								
	Legudagar	Meðalfjöldi sjúkl./dag	Legudagar			Legur			Meðallegutími		
			2018	2017	Breyting milli ára	2018	2017	Breyting milli ára	2018	2017	Breyting milli ára
Almennar lyflækningar	379	12,6	1.590	1.774	-10,4%	567	502	12,9%	2,9	3,6	-19,4%
Innkirtlalækningar	3	0,1	8	1.093	-99,3%	8	89	-91,0%	1,0	12,6	-92,1%
Gigtarlækningar	568	18,9	2.256	2.056	9,7%	157	146	7,5%	15,2	16,7	-8,9%
Hjartalækningar	972	32,4	3.803	4.326	-12,1%	498	653	-23,7%	7,6	6,8	11,7%
Húð- og kynsjúkdómálækningar	3	-	3	17	-	1	2	-	3,0	8,5	-
Lungnalækningar	733	24,4	2.830	2.718	4,1%	282	274	2,9%	11,0	11,4	-3,4%
Meltingarlækningar	407	13,6	1.584	1.748	-9,4%	189	196	-3,6%	9,1	9,2	-0,9%
Nýrnalækningar	168	5,6	749	992	-24,5%	68	73	-6,8%	10,6	15,3	-
Smitsjúkdómálækningar	650	21,7	2.611	1.373	90,2%	181	118	53,4%	15,1	14,1	6,9%
Taugalækningar	583	19,4	2.347	2.560	-8,3%	218	239	-8,8%	11,7	13,6	-14,2%
Blóðlækningar	482	16,1	1.823	1.619	12,6%	183	167	9,6%	10,2	10,2	0,4%
Lyflækningar krabbameina	492	16,4	1.891	1.907	-0,8%	223	200	11,5%	9,2	11,3	-18,5%
Líknandi meðferð	345	11,5	1.350	1.414	-4,5%	93	82	13,4%	17,3	21,6	-19,9%
<b>Lyflækningasvið samtals<sup>1)</sup></b>	<b>5.785</b>	<b>192,7</b>	<b>22.845</b>	<b>23.597</b>	<b>-3,2%</b>	<b>2.668</b>	<b>2.741</b>	<b>-2,7%</b>	<b>8,9</b>	<b>9,4</b>	<b>-4,6%</b>

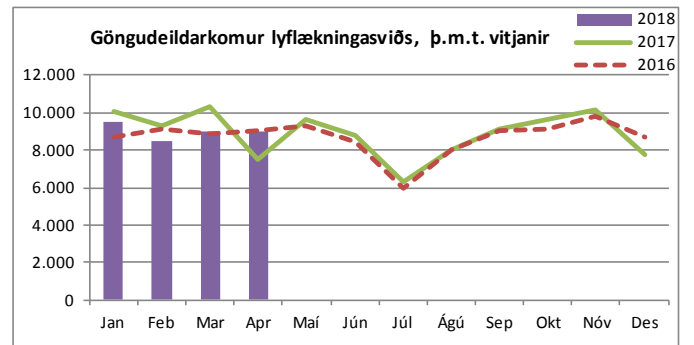
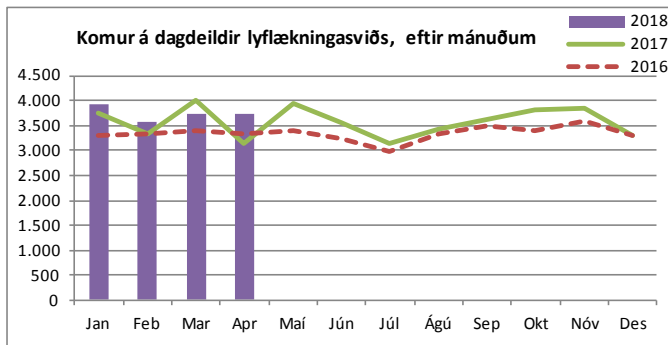
1) Hér er fyrir bæði árin birtur raun meðallegutími þeirra sjúklinga sem hafa útskrifast frá áramótum, talið frá innskriftardegi til útskriftardags. Hér eru samtölur fyrir meðallegutíma sviðanna birtar án útlaga (m.v. 6 mán.), en meðallegutími einstakra sérgreina birtur með útlögum.

### Dvalir e. legudeildum<sup>1)</sup>

	Apríl 2018 (aðeins einn mánuður)				Meðallegutími útskrifaðra sjúklinga í apríl	Apríl 2017	Mism. milli ára - fjöldi rúma
	Meðalfjöldi sjúkl./sólárhring	Meðalfjöldi opinna rúma/mán.	Rúma-nýting	Dvalardagar (yfir nótt)			
Blóðlækningadeild (11G)	14,5	14	104%	436	8,9	14	0
Bráðalyflækningadeild (A2)	19,8	20	99%	594	3,1	15	5
Gigtar- og alm. lyflækningadeild (B7)	14,9	14	106%	447	12,0	14	0
Hjartadeild (14 E/G)	29,9	28	107%	897	7,7	34	-6
Krabbameinslækningadeild (11E)	15,2	15	102%	457	5,2	15	0
Líknardeild (Kóp)	11,5	12	96%	345	10,4	12	0
Lungnadeild (A6) <sup>2)</sup>	20,0	20	100%	600	11,8	18	2
Meltingar- og nýrnadeild (12E)	16,6	15	111%	498	8,8	19	-4
Smitsjúkdómadeild (A7)	20,0	20	100%	600	18,1	18	2
Taugalækningadeild (B2)	19,0	19	100%	570	12,1	19	0
<b>Lyflækningasvið samtals</b>	<b>181,5</b>	<b>177</b>	<b>103%</b>	<b>5.444</b>	<b>98</b>	<b>178</b>	<b>-1</b>

1) Fjöldi dvalardaga eftir legudeildum getur verið nokkuð frábrugðinn tölum um legudaga eftir þjónustuflokkum (sérgreinum) sviða m.a. vegna þess að nokkrar deildir eru með innliggjandi sjúklinga frá þjónustuflokkum (sérgrein) sem tilheyra öðru sviði en legudeildin. Tölur um fjölda innskrifta, útskrifta og dvalardaga eftir deildum eru aðgengilegar stjórnendum í Gagnagátt LSH í skýrslunni „Legur og legudagar“ undir „dvalir“.

2) Svefnrannsóknir, næturmeðlingar á A-6 eru taldir í töflunni „Komur á dagdeildir og klínískar rannsóknardeildir“.



Komur á dagdeildir og klínískar rannsóknardeildir (innliggjandi sjúklingar meðtaldir)

	Apríl 2018		Janúar - apríl		
	Komur	Meðalfjöldi /virkan dag	2018	2017	Breyting milli ára
Dagdeild krabbameinslækninga (11B)	802	42	3.231	2.870	12,6%
Nýrnalækningar (Skilun)	768	33	3.050	2.669	14,3%
Dagdeild gigtar- og alm. lyflækninga (B7)	870	46	3.415	2.517	35,7%
Dagdeild blóðlækninga (11C)	347	18	1.390	1.609	-13,6%
Hjarta- og æðabráðingastofa	223	12	912	917	-0,5%
Dagdeildarkomur á hjartagátt	158	8	666	645	3,3%
Svefnrannsóknir, næturmælingar á legud.(A6)	50	3	233	251	-7,2%
Dagdeildarkomur, líknardeild	26	1	117	138	-15,2%
Meltingarlækningar (speglanir og komur á 13D)	447	24	1.824	1.852	-1,5%
<b>Lyflækningasvið samtals</b>	<b>3.691</b>	<b>187</b>	<b>14.838</b>	<b>13.468</b>	<b>10,2%</b>

Komur á göngudeildir <sup>1)</sup>

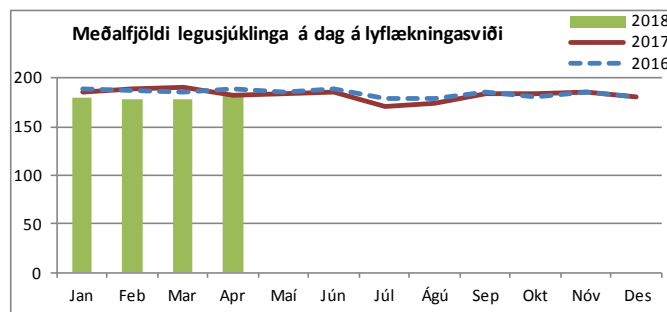
	Apríl 2018		Janúar - apríl		
	Komur	Meðalfjöldi /virkan dag	2018	2017	Breyting milli ára
Húðsjúkdómar (A1)	970	51	3.279	3.089	6,2%
Kynsjúkdómar (A1)	596	31	2.524	2.843	-11,2%
Taugalækningar (A2)	403	21	1.633	1.702	-4,1%
Göngudeild lyflækninga Fv. (A3), þar af:	<b>2.310</b>	<b>122</b>	<b>9.483</b>	<b>9.622</b>	<b>-1,4%</b>
gigtarsjúkdómar (A3 og B7)	231	12	937	1.138	-17,7%
gd. langvinnra lungnasjúkdóma	159	8	729	563	29,5%
gd. lungnalækninga	394	21	1.631	1.406	16,0%
almennar lyflækningar	22	1	87	81	7,4%
ofnæmislækningar	375	20	1.766	1.849	-4,5%
smitsjúkdómalækningar	210	11	783	678	15,5%
svefnrannsóknir	919	48	3.550	3.907	-9,1%
Taugarannsóknir (C2)	194	10	826	766	7,8%
Hjartarannsóknir	1.935	102	7.820	8.366	-6,5%
Innkirtlasjúkdómar (22B og B3)	398	21	1.683	1.944	-13,4%
Hjartagátt (10D), þar af	<b>340</b>	<b>18</b>	<b>1.446</b>	<b>1.504</b>	<b>-3,9%</b>
gd. Hjartagátt	89	5	398	328	21,3%
gd. hjartabilunar	114	6	512	576	-11,1%
gd. kransæða	34	2	115	130	-11,5%
innskrifir	103	5	421	470	-10,4%
Meltingarsjúkdómar (10E)	129	7	534	426	25,4%
Nýrnalækningar (10E), þar af	<b>208</b>	<b>11</b>	<b>759</b>	<b>767</b>	<b>-1,0%</b>
vegna nýraigræðslu	20	1	82	93	-11,8%
Geislameðferð	903	48	3.597	3.800	-5,3%
Blóðlækningar	210	11	823	685	20,1%
Krabbameinslækningar	412	22	1.595	1.565	1,9%
Líknardeild, göngudeildarkomur *	8	0,4	17	21	-19,0%
<b>Lyflækningasvið samtals</b>	<b>9.016</b>	<b>475</b>	<b>36.019</b>	<b>37.100</b>	<b>-2,9%</b>

Aðgerðir í hjartabráðingu og eftirlit

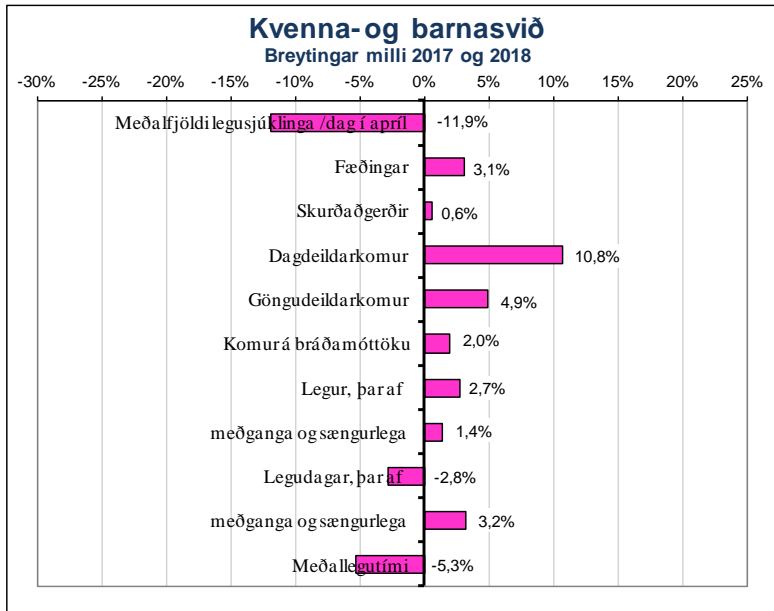
	2018	Janúar - apríl		
	Fjöldi	2018	2017	Breyting milli ára
Hjartabráðingar, þar af:	150	637	644	-1,1%
kransæðavíkkarir	55	246	273	-9,9%
Hlutfall vikkana af öllum þráðingum	37%	39%	42%	-8,9%
Gangráðsigræðslur og -skiptingar	37	124	128	-3,1%
Gangráðs- og bjargráðsmælingar	351	1.301	1.358	-4,2%
Brennsluaðgerðir (Ablationir)	24	97	80	21,3%
Aortalokuaðgerðir	3	14	12	16,7%
Lokanir á opum milli forhófa hjarta (ASD)	4	11	8	37,5%
Bjargráðsigræðslur	6	17	27	-37,0%

1) Hér eru einungis taldar göngudeildarkomur, ekki þjónusta við innliggjandi sjúklinga eða sjúklinga á dagdeildum. Símtöl undanskilin. Vitjanir frá göngudeildum meðtaldar frá og með janúar 2017 (bæði árin).

\*Auk 17 koma á göngudeild krabbameina.



## Kvenna- og barnasvið



### Fæðingar

	Apríl 2018		Janúar - apríl		Breyting milli ára
	Fjöldi	2018	2017		
Fædd lifandi börn	247	988	960		2,9%
Fæðingar, þar af	245	974	945		3,1%
keisaraskurðir	42	178	179		-0,6%
tvíburafæðingar	2	14	13		7,7%
þrjúburafæðingar	0	0	1		-
Hlutfall fjölburafæðinga	0,8%	1,4%	1,5%		-
Hlutfall keisaraskurða	17,1%	18,3%	18,9%		-

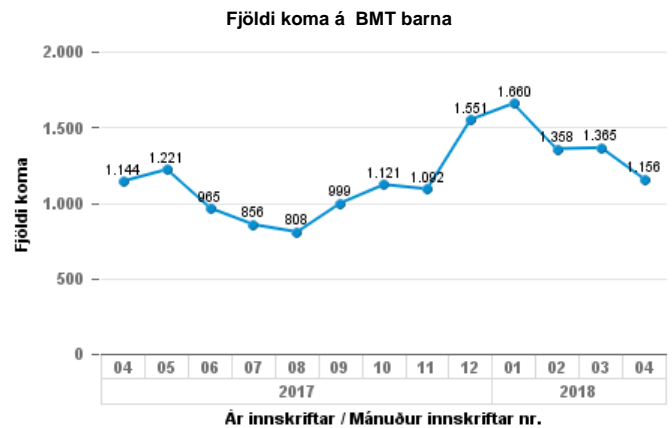
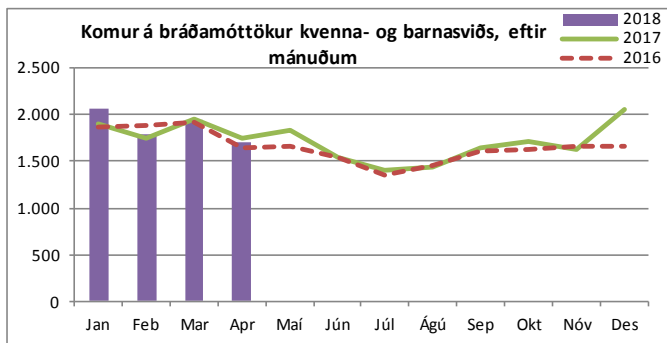
### Bráðamóttökur

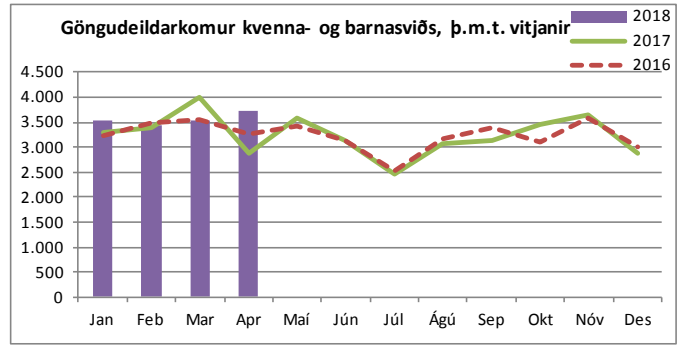
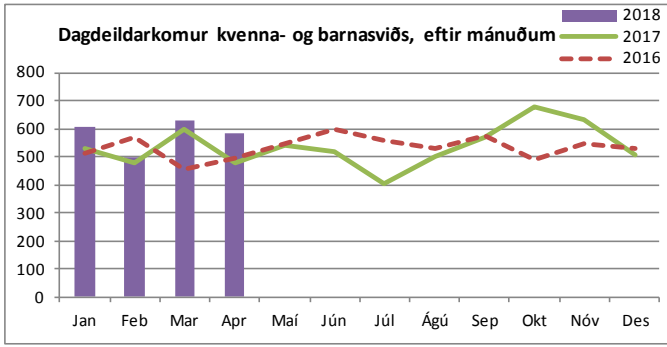
	Komur		Fjöldi koma janúar - apríl			Breyting milli ára	Meðalfjöldi á dag		Innlagnir í kjölfar komu			Hlutfall innlagna	
	Apríl 2018	Apríl 2017	2018	2017	Mismunur		2018	2017	2018	2017	Mismunur	2018	2017
<b>Bráðamóttaka barna</b>	<b>1.077</b>	<b>1.127</b>	<b>5.170</b>	<b>5.085</b>	<b>85</b>	<b>1,7%</b>	<b>43</b>	<b>42</b>	<b>329</b>	<b>334</b>	<b>-5</b>	<b>6,4%</b>	<b>6,6%</b>
<b>Kvennadeildir, bráðakomur</b>	<b>628</b>	<b>623</b>	<b>2.325</b>	<b>2.266</b>	<b>59</b>	<b>2,6%</b>	<b>19</b>	<b>19</b>	<b>585</b>	<b>496</b>	<b>89</b>	<b>25,2%</b>	<b>21,9%</b>
v. kvenlækninga	82	103	261	315	-54	-17,1%	2	3	88	92	-4	33,7%	29,2%
v. meðgöngu og fæðinga, þar af	<b>546</b>	<b>520</b>	<b>2.064</b>	<b>1.951</b>	<b>113</b>	<b>5,8%</b>	<b>17</b>	<b>16</b>	<b>497</b>	<b>404</b>	<b>93</b>	<b>24,1%</b>	<b>20,7%</b>
BM mæðravernd	224	179	855	762	93	12,2%	7	6	78	87	-9	9,1%	-
á deild 22A	155	186	525	620	-95	-15,3%	4	5	65	116	-51	12,4%	18,7%
á deild 23B	167	155	684	569	115	20,2%	6	5	354	201	153	51,8%	35,3%

### Legur eftir þjónustuflokkum

	Apríl 2018		Janúar - apríl								
	Legu-dagar	Meðalfjöldi sjúkl./dag	Legudagar			Legur			Meðallegutími		
			2018	2017	Breyting milli ára	2018	2017	Breyting milli ára	2018	2017	Breyting milli ára
Almennar barnalækningar	275	9,2	1.509	1.227	23,0%	397	349	13,8%	3,6	3,3	9,7%
Barna- og unglingsgeðlækningar	269	9,0	920	1.406	-34,6%	64	92	-30,4%	13,9	19,1	-27,1%
Barnaskurðlækningar	151	5,0	464	495	-6,3%	171	204	-16,2%	2,8	2,6	7,9%
Hvildarinnlagnir - börn	146	4,9	549	554	-0,9%	176	157	12,1%	3,3	3,6	-8,7%
Nýburalækningar	341	11,4	1.219	1.305	-6,6%	113	116	-2,6%	11,2	10,7	5,1%
Kvenlækningar	261	8,7	1.016	1.015	0,1%	426	377	13,0%	2,6	2,7	-2,8%
Meðganga og sængurlega	637	21,2	2.643	2.562	3,2%	1.241	1.224	1,4%	2,1	2,1	1,7%
<b>Kvenna- og barnasvið samtals<sup>1)</sup></b>	<b>2.080</b>	<b>69,3</b>	<b>8.320</b>	<b>8.564</b>	<b>-2,8%</b>	<b>2.588</b>	<b>2.519</b>	<b>2,7%</b>	<b>3,2</b>	<b>3,4</b>	<b>-5,3%</b>

<sup>1)</sup> Hér er fyrir bæði árin birtur raun meðallegutími þeirra sjúklinga sem hafa útskrifast frá áramótum, talið frá innskriftardegi til útskriftardags. Hér eru samtölur fyrir meðallegutíma sviðanna birtar án útlaga (m.v. 6 mán.), en meðallegutími einstakra sérgreina birtur með útlögum.





Komur á dagdeildir og klínískar rannsóknardeildir (innliggjandi sjúklingar meðtaldir)

	Apríl 2018		Janúar - apríl		
	Komur	Meðalfjöldi /virkan dag	2018	2017	Breyting milli ára
Dagdeild meðraverndar (22B)	182	10	698	630	10,8%
Dagdeild barna	154	8	636	599	6,2%
Dagdeildarkomur kvenlækninga (21A)	191	10	715	645	10,9%
Dagdeildarkomur á vökuðeild	40	2	161	91	76,9%
Rjúður, dagdeild	4	0,2	40	68	-41,2%
Dagdeildarkomur á 22A	10	1	45	39	-
<b>Kvenna- og barnasvið samtals</b>	<b>581</b>	<b>31</b>	<b>2.295</b>	<b>2.072</b>	<b>10,8%</b>

Komur á göngudeildir <sup>1)</sup>

	Apríl 2018		Janúar - apríl		
	Komur	Meðalfjöldi /virkan dag	2018	2017	Breyting milli ára
Barna- og unglingsgeðdeild (m iðjubjálfun)	639	34	2.421	2.164	11,9%
Göngudeild Barnaspítala	1.066	56	3.964	3.805	4,2%
Kvenlækningar, innskriftir	21	1	76	66	15,2%
Göngudeild kvenlækninga	515	27	2.015	1.935	4,1%
Fósturgreiningardeild	980	52	3.772	3.461	9,0%
Mæðravernd	496	26	1.985	2.140	-7,2%
<b>Kvenna- og barnasvið samtals</b>	<b>3.717</b>	<b>196</b>	<b>14.233</b>	<b>13.571</b>	<b>4,9%</b>

1) Hér eru einungis taldar göngudeildarkomur, ekki þjónusta við innliggjandi sjúklinga eða sjúklinga á dagdeildum. Símtöl undanskilin. Vitjanir frá göngudeildum meðtaldir frá og með janúar 2017 (bæði árin).

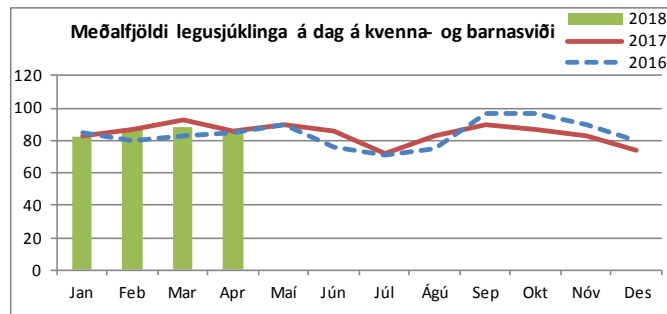
Dvalir e. legudeildum <sup>1)</sup>

	Apríl 2018 (aðeins einn mánuður)					Apríl 2017	Mism. milli ára - fjöldi rúma
	Meðalfjöldi sjúkl./sólárhring	Meðalfjöldi opinna rúma/mán.	Rúmanýting	Dvalardagar (yfir nótt)	Meðaldvalartími útskrifaðra sjúklinga í apríl	Meðalfjöldi opinna rúma/mán.	
Barnadeild	13,6	21	65%	408	2,9	21	0
Barna- og unglingsgeðdeild BUGL	9,0	10	90%	269	9,7	17	-7
Fæðingavakt <sup>3)</sup>	4,5	9	50%	136	0,6	9	0
Kvenlækningadeild	12,4	13	96%	373	2,6	14	-1
Meðgöngu- og sængurlegudeild	16,5	22	75%	496	1,5	22	0
Rjúður	4,9	6	81%	146	3,3	8	-2
Vökuðeild	11,6	14	83%	348	12,4	22	-8
<b>Kvenna- og barnasvið samtals<sup>2)</sup></b>	<b>72,5</b>	<b>95</b>	<b>78%</b>	<b>2.176</b>	<b>33</b>	<b>113</b>	<b>-18</b>

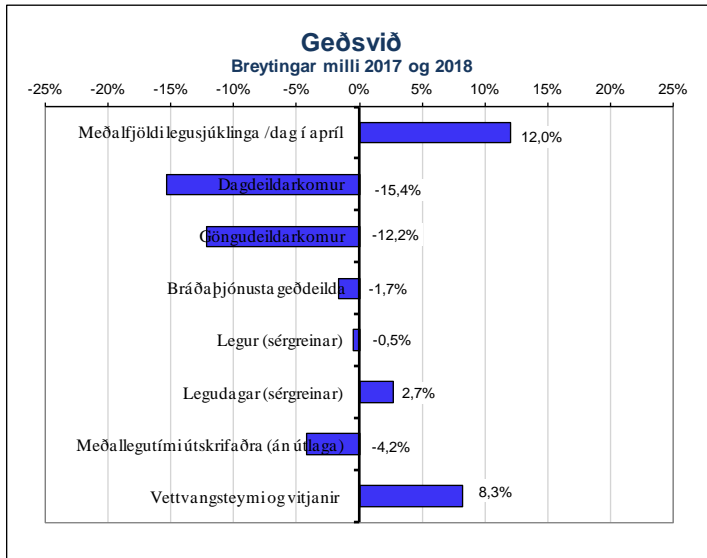
1) Fjöldi dvalardaga eftir legudeildum getur verið nokkuð frábrugðinn tölum um legudaga eftir þjónustuflokkum (sérgreinum) sviða m.a. vegna þess að nokkrar deildir eru með innliggjandi sjúklinga frá þjónustuflokki (sérgrein) sem tilheyrir öðru sviði en legudeildin. Tölur um fjölda innskrifta, útskrifta og dvalardaga eftir deildum eru aðgengilegar stjórnendum í Gagnagátt LSH í skýrslunni „Legur og legudagar“ undir „dvalir“.

2) Rúmanýting alls er reiknuð án fæðingavaktar og vökuðeilda.

3) Engöngu talning kl. 06 að morgni. Vantar aðrar dvalir í þessar tölur.

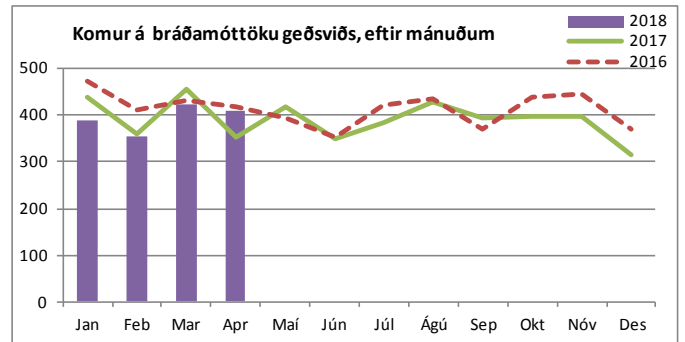


## Geðsvið



### Heimavitjanir

	Apríl 2018		Janúar - apríl		
	Vitjanir/viðtöl	Meðalfjöldi /dag	2018	2017	Breyting milli ára
Samfélagsþjónusta geðsviðs	252	13,3	1.047	967	8,3%
<b>Geðsvið samtals</b>	<b>252</b>	<b>13</b>	<b>1.047</b>	<b>967</b>	<b>8,3%</b>



### Bráðamóttökur

	Komur		Fjöldi koma janúar - apríl			Breyting milli ára	Meðalfjöldi á dag		Innlagnir í kjölfar komu			Hlutfall innlagna	
	Apríl 2018	Apríl 2017	2018	2017	Mismunur		2018	2017	2018	2017	Mismunur	2018	2017
<b>Geðdeildir, bráðakomur</b>	<b>410</b>	<b>352</b>	<b>1.574</b>	<b>1.601</b>	<b>-27</b>	<b>-1,7%</b>	<b>13</b>	<b>13</b>	<b>333</b>	<b>322</b>	<b>11</b>	<b>21,2%</b>	<b>20,1%</b>

### Legur eftir þjónustuflokkum

	Apríl 2018		Janúar - apríl								
	Legudagar	Meðalfjöldi sjúkl./dag	Legudagar			Legur			Meðallegutími		
			2018	2017	Breyting milli ára	2018	2017	Breyting milli ára	2018	2017	Breyting milli ára
Almennar geðlækningar (og fíknimeðferð)	1.644	54,8	6.769	6.545	3,4%	701	714	-1,8%	10,8	9,9	8,6%
Geðlækningar, endurhæfing	1.092	36,4	4.266	4.050	5,3%	95	82	15,9%	64,7	77,3	-16,4%
Réttargeðlækningar	369	12,3	1.387	1.505	-7,8%	25	29	-13,8%	36,8	84,9	-
<b>Geðsvið samtals<sup>1)</sup></b>	<b>3.105</b>	<b>103,5</b>	<b>12.422</b>	<b>12.100</b>	<b>2,7%</b>	<b>821</b>	<b>825</b>	<b>-0,5%</b>	<b>13,5</b>	<b>14,1</b>	<b>-4,2%</b>

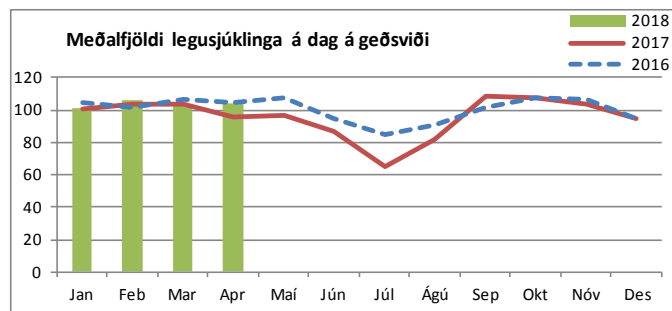
1) Hér er fyrir bæði árin birtur raun meðallegutími þeirra sjúklinga sem hafa útskrifast frá áramótum, talið frá innskriftardegi til útskriftardags. Hér eru samtölur fyrir meðallegutíma sviðanna birtar án útlaga (m.v. 6 mán.), en meðallegutími einstakra sérgreina birtur með útlögum.

### Dvalir e. legudeildum<sup>1)</sup>

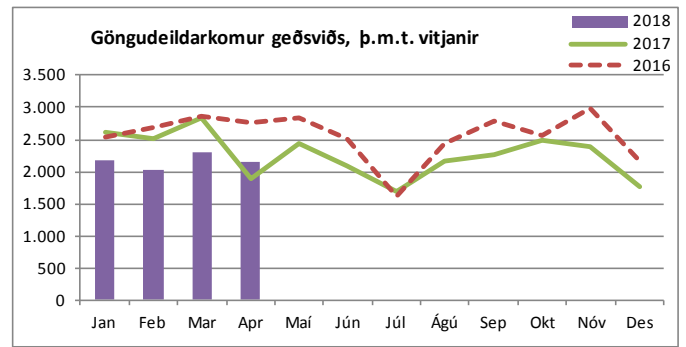
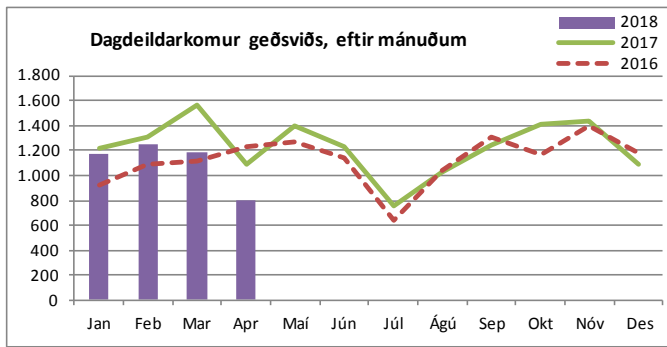
	Apríl 2018 (aðeins einn mánuður)					Apríl 2017	
	Meðalfjöldi sjúkl./sólarhring	Meðalfjöldi opinna rúma/mán.	Rúmanýting	Dvalardagar (yfir nótt)	Meðaldvalartími útskrifaðra sjúklinga í apríl	Meðalfjöldi opinna rúma/mán.	Mism. milli ára - fjöldi rúma
Bráðageðdeild (32C)	9,7	10	97%	232	9,4	10	0
Endurhæfingargeðdeild, 5-daga deild	8,6	9	96%	207	14,6	6	3
Endurhæfingargeðdeild	12,0	12	100%	359	115,5	12	0
Laugarásinn meðferðargeðdeild (Endurhæfing LR)	6,9	7	98%	206	8,5	7	0
Móttökugeðdeild fíknigeðmeðferðar (32A)	16,0	16	100%	479	8,0	16	0
Móttökugeðdeild (33A/B)	31,0	31	100%	930	10,7	31	0
Réttargeðdeild	5,0	9	56%	150	-	9	0
Sérhæfð endurhæfingargeðdeild	10,7	10	107%	320	-	10	0
Öryggisgeðdeild	7,3	8	91%	219	-	8	0
<b>Geðsvið samtals<sup>2)</sup></b>	<b>107,1</b>	<b>112</b>	<b>99%</b>	<b>3.102</b>	<b>167</b>	<b>109</b>	<b>3</b>

1) Fjöldi dvalardaga eftir legudeildum getur verið nokkuð frábrugðinn tölum um legudaga eftir þjónustuflokkum (sérgreinum) sviða m.a. vegna þess að nokkrar deildir eru með innliggjandi sjúklinga frá þjónustuflokki (sérgrein) sem tilheyri öðru sviði en legudeildin. Tölur um fjölda innskrifta, útskrifta og dvalardaga eftir deildum eru aðgengilegar stjórnendum í Gagnagátt LSH í skýrslunni „Legur og legudagar“ undir „dvalir“.

2) Rúmanýting alls er reiknuð án réttargeðdeilda.







Komur á dagdeildir og klínískar rannsóknardeildir (innliggjandi sjúklingar meðtaldir)

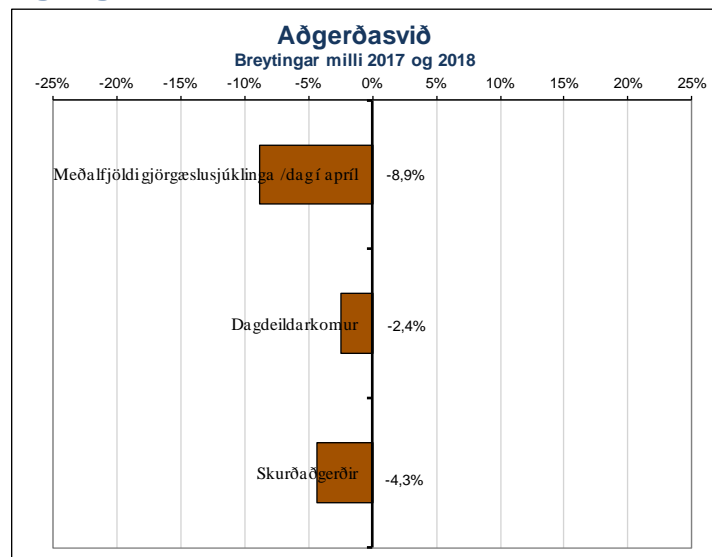
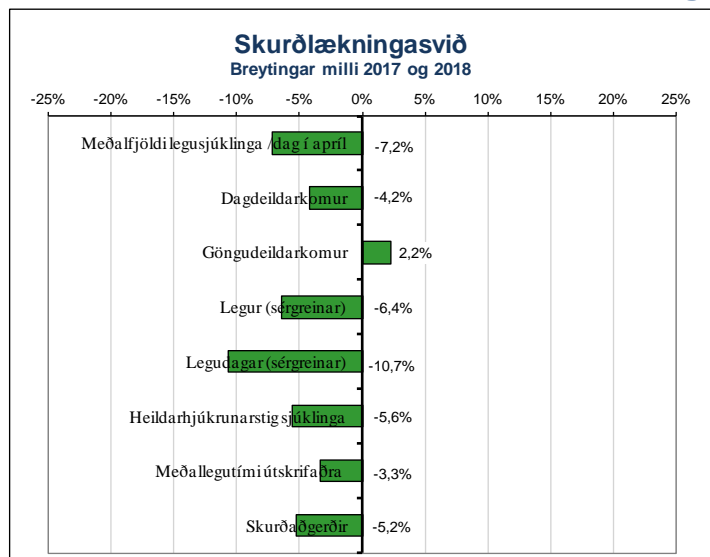
	Apríl 2018		Janúar - apríl		
	Komur	Meðalfjöldi /virkan dag	2018	2017	Breyting milli ára
Laugarásinn meðferðargeðdeild (LR)	216	11	2.399	2.714	-11,6%
Dagdeild fíknimeðferðar	265	14	867	1.123	-22,8%
Dagdeild Hvítabandi (m. lífsfærni)	182	10	703	824	-14,7%
Dagdeild átröskunar	65	3	264	503	-47,5%
Dagd. komur á endurhæfingargeðdeild	73	3,8	145	10	-
<b>Geðsvið samtals</b>	<b>801</b>	<b>42</b>	<b>4.378</b>	<b>5.174</b>	<b>-15,4%</b>

Komur á göngudeildir <sup>1)</sup>

	Apríl 2018		Janúar - apríl		
	Komur	Meðalfjöldi /virkan dag	2018	2017	Breyting milli ára
Félagsráðgjöf, utan geðsviðs	106	6	544	515	5,6%
Göngudeild fíknimeðferðar	356	19	1.414	2.327	-39,2%
Göngudeild geðsviðs 31E (m. Hvítabandi)	624	33	2.372	2.768	-14,3%
Göngudeild átröskunar	85	4	343	490	-30,0%
Göngudeild Kleppi	602	32	2.449	2.340	4,7%
Göngudeild FMB teymis	127	7	523	284	84,2%
Göngudeild Laugarásinn meðferð	12	1	38	120	-68,3%
Sálgæsla presta og djákna	52	3	212	305	-30,5%
Sálfræðipjónusta, utan geðsviðs	212	11	868	835	4,0%
<b>Geðsvið samtals</b>	<b>2.176</b>	<b>115</b>	<b>8.763</b>	<b>9.984</b>	<b>-12,2%</b>

<sup>1)</sup> Hér eru einungis taldir göngudeildarkomur, ekki þjónusta við innliggjandi sjúklinga eða sjúklinga á dagdeildum. Símtöl undanskilin. Vitjanir frá göngudeildum meðtaldir frá og með janúar 2017 (þæði árin).

## Skurðlækningasvið og aðgerðasvið



### Legur eftir þjónustuflokkum

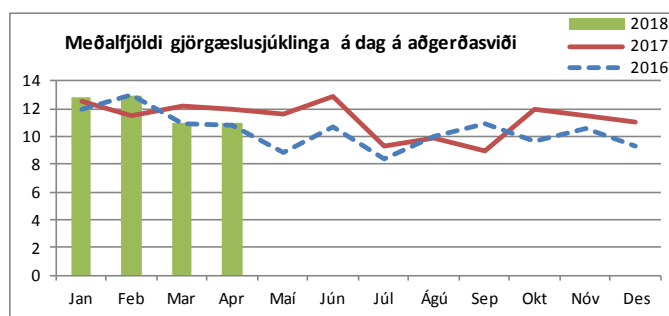
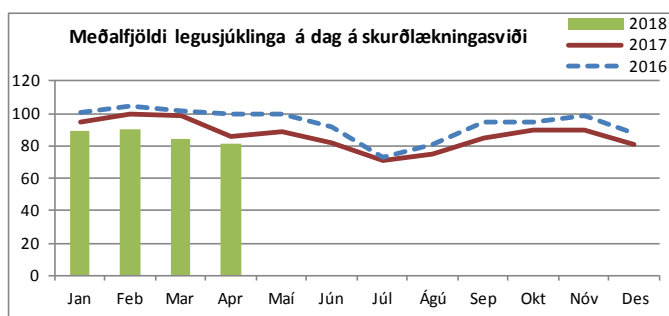
	April 2018		Janúar - apríl								
	Legudagar	Meðalfjöldi sjúkl./dag	Legudagar			Legur			Meðallegutími		
			2018	2017	Breyting milli ára	2018	2017	Breyting milli ára	2018	2017	Breyting milli ára
Augnælkingar	19	0,6	88	70	25,7%	42	40	5,0%	2,2	1,7	30,3%
Hjarta- og lungnaskurðlækningar	337	11,2	1.519	1.625	-6,5%	167	176	-5,1%	10,4	9,4	10,7%
Bæklunarskurðlækningar	838	27,9	3.622	4.228	-14,3%	774	798	-3,0%	4,7	5,7	-18,2%
Háls-, nef- og eyrnalækningar	77	2,6	356	561	-36,5%	166	182	-8,8%	2,2	2,9	-23,5%
Heila- og taugaskurðlækningar	161	5,4	856	796	7,5%	133	166	-19,9%	6,8	4,7	44,8%
Kviðarholsskurðlækningar (áður alm. skurðl.)	704	23,5	2.805	3.159	-11,2%	742	762	-2,6%	3,9	4,7	-16,3%
Lýtalækningar	42	1,4	372	416	-10,6%	109	96	13,5%	4,2	3,5	21,2%
Þvagfæraskurðlækningar	92	3,1	403	367	9,8%	159	215	-26,0%	2,6	1,7	51,0%
Æðaskurðlækningar	203	6,8	752	847	-11,2%	94	114	-17,5%	5,6	7,1	-20,8%
<b>Skurðlækningasvið samtals<sup>1)</sup></b>	<b>2.473</b>	<b>82,4</b>	<b>10.773</b>	<b>12.069</b>	<b>-10,7%</b>	<b>2.386</b>	<b>2.549</b>	<b>-6,4%</b>	<b>4,6</b>	<b>4,8</b>	<b>-3,3%</b>

1) Hér er fyrir bæði árin birtur raun meðallegutími þeirra sjúklinga sem hafa útskrifast frá áramótum, talið frá innskriftardegi til útskriftardags. Hér eru samtölur fyrir meðallegutíma sviðanna birtar án útlaga (m.v. 6 mán.), en meðallegutími einstakra sérgreina birtur með útlögum.

### Dvalir e. legudeildum<sup>1)</sup>

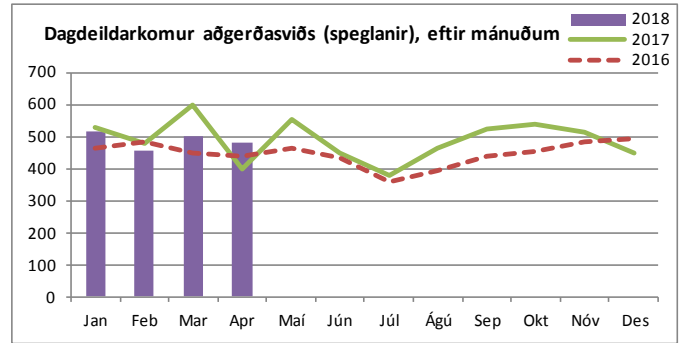
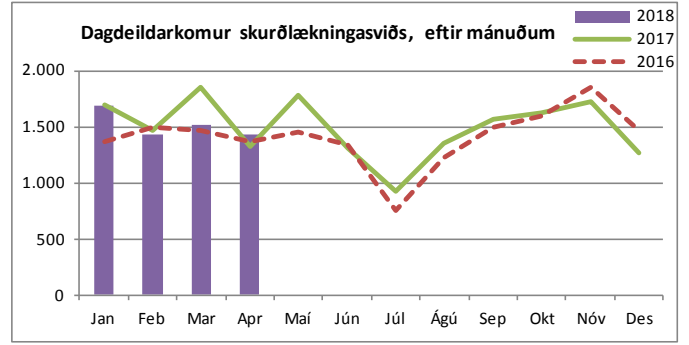
	Apríl 2018 (aðeins einn mánuður)					Apríl 2017	Mism. milli ára - fjöldi rúma
	Meðalfjöldi sjúkl./sólarihring	Meðalfjöldi opinna rúma/mán.	Rúmanýting	Dvalardagar (yfir nótt)	Meðaldvalartími útskrifaðra sjúklinga í apríl	Meðalfjöldi opinna rúma/mán.	
Bæklunarskurðeild (B5)	18,0	18	100%	541	4,1	18	0
Dagdeild skurðlækninga F - legudeild (Fv-A5)	3,6	4	89%	68	1,5	3	1
Dagdeild skurðlækninga H - legudeild (Hb-13D)	0,3	1	-	6	1,0	2	-1
Heila-, tauga- og bæklunarskurðeild (B6)	11,3	11	102%	338	5,2	17	-6
Hjarta-, lungna- og augnaskurðeild (12G)	14,8	14	106%	445	5,8	16	-2
HNE-, lýta- og æðaskurðeild (A4)	14,1	14	101%	423	3,3	18	-4
Kviðarholss- og þvagfæraskurðeild (13E/G)	19,9	18	111%	598	4,1	18	0
<b>Skurðlækningasvið samtals</b>	<b>82,1</b>	<b>80</b>	<b>103%</b>	<b>2.419</b>	<b>25</b>	<b>92</b>	<b>-12</b>
Gjörgæsludeild Fossvogi	5,0	6	83%	150	2,8	7	-1
Gjörgæsludeild Hringbraut	5,9	7	85%	178	2,8	7	0
<b>Aðgerðasvið samtals</b>	<b>10,9</b>	<b>13</b>	<b>84%</b>	<b>328</b>	<b>6</b>	<b>14</b>	<b>-1</b>

1) Fjöldi dvalardaga eftir legudeildum getur verið nokkuð frábrugðinn tölum um legudaga eftir þjónustuflokkum (sérgreinum) sviða m.a. vegna þess að nokkrar deildir eru með innliggjandi sjúklinga frá þjónustuflokk (sérgrein) sem tilheyra öðru sviði en legudeildin. Tölur um fjölda innskrifta, útskrifta og dvalardaga eftir deildum eru aðgengilegar stjórnendum í Gagnagátt LSH í skýrslunni „Legur og legudagar“ undir „dvalir“.



Komur á dagdeildir og klínískar rannsóknardeildir (innliggjandi sjúklingar meðtaldir)

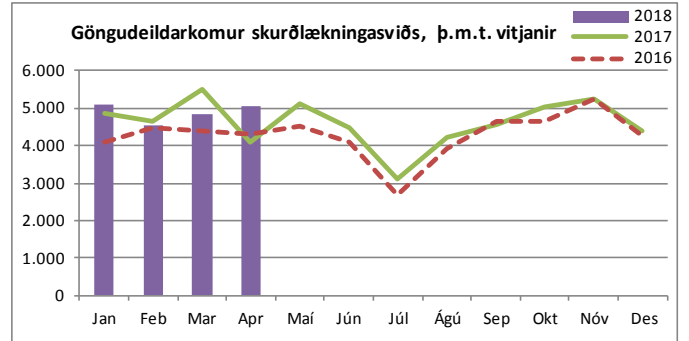
	Apríl 2018		Janúar - apríl		Breyting milli ára
	Komur	Meðalfjöldi /virkan dag	2018	2017	
Dagdeild augnlækninga	664	35	2.744	2.947	-6,9%
Dagdeild skurðlækninga F, þar af:	<b>363</b>	<b>19</b>	<b>1.669</b>	<b>1.714</b>	<b>-2,6%</b>
bæklunarlækningar	164	9	783	780	0,4%
háls-, nef- og eyrnalækningar	80	4	368	391	-5,9%
heila- og taugalækningar	51	3	221	231	-4,3%
æðaskurðlækningar	36	2	168	187	-10,2%
lýtalækningar	32	2	129	125	3,2%
Dagdeild skurðlækninga H, þar af:	<b>402</b>	<b>21</b>	<b>1.626</b>	<b>1.645</b>	<b>-1,2%</b>
undirbúningur fyrir aðgerð o.fl.	96	5	387	451	-14,2%
kviðarholsskurðlækningar (áður alm. skurðl.)	144	8	633	607	4,3%
þvagfæraskurðlækningar	78	4	265	249	6,4%
augnlækningar	33	1,7	145	162	-10,5%
svæfinga- og gjörgæslulækningar	26	1,4	109	102	6,9%
meltingarlækningar	3	0,2	27	31	-12,9%
lyflækningar krabbameina	2	0,1	15	4	275,0%
nýrnalækningar	6	0,3	12	13	-7,7%
aðrar sérgreinar	14	0,7	33	26	26,9%
<b>Skurðlækningasvið samtals</b>	<b>1.429</b>	<b>75</b>	<b>6.039</b>	<b>6.306</b>	<b>-4,2%</b>
Speglanir Hringbraut	433	23	1.771	1.833	-3,4%
Speglanir Fossvogi	48	3	181	168	7,7%
<b>Aðgerðasvið samtals</b>	<b>481</b>	<b>3</b>	<b>1.952</b>	<b>2.001</b>	<b>-2,4%</b>



Komur á göngudeildir <sup>1)</sup>

	Apríl 2018		Janúar - apríl		Breyting milli ára
	Komur	Meðalfjöldi /virkan dag	2018	2017	
Augnlækningar	896	47	3.444	3.500	-1,6%
Göngudeild skurðlækninga F (B3) alls, þar af:	<b>1.446</b>	<b>76</b>	<b>5.537</b>	<b>5.758</b>	<b>-3,8%</b>
háls-, nef- og eyrnalækningar	747	39	3.052	3.060	-0,3%
heila- og taugaskurðlækningar	76	4	336	394	-14,7%
innskriptomstöð	202	11	763	868	-12,1%
lýtalækningar	105	6	355	311	14,1%
sáramistöð	248	13	851	913	-6,8%
æðaskurðlækningar	68	4	180	212	-15,1%
Bæklunarlækningar (G3)	961	51	3.795	3.662	3,6%
Göngudeild skurðlækninga H (10E) alls, þar af:	<b>1.056</b>	<b>56</b>	<b>4.132</b>	<b>3.439</b>	<b>20,2%</b>
hjarta- og lungnaskurðlækningar	66	3	248	179	38,5%
hjúkrunarmóttaka	511	27	1.938	1.278	51,6%
innskriptomstöð	170	9	694	806	-13,9%
lýtalækningar	29	1	149	156	-4,5%
kviðarholsskurðlækningar (áður alm. skurðl.)	239	13	920	822	11,9%
deildarlækna	16	1	81	119	-31,9%
verkjámistöð	25	1,3	102	79	29,1%
Þvagfæraskurðlækningar (11A)	615	32	2.369	2.508	-5,5%
Skurðlækningar 12G	0	0	3	4	-25,0%
Næringarstofa	61	3	255	237	7,6%
<b>Skurðlækningasvið samtals</b>	<b>5.035</b>	<b>265</b>	<b>19.535</b>	<b>19.108</b>	<b>2,2%</b>

<sup>1)</sup> Hér eru einungis taldar göngudeildarkomur, ekki þjónusta við innliggjandi sjúklinga eða sjúklinga á dagdeildum. Símtöl undanskilin. Vitjanir frá göngudeildum meðtaldir frá og með janúar 2017 (bæði árin).



Speglanir

	Apríl	Janúar - apríl		Breyting milli ára
	Fjöldi	2018	2017	
Magaspeglun	203	824	796	3,5%
Ristilspeglun löng	88	377	377	0,0%
Ristilspeglun stutt	36	124	124	0,0%
Maga- og ristilspeglun löng	25	132	108	22,2%
Maga- og ristilspeglun stutt	5	18	9	100,0%
Ómspeglun melting	9	31	45	-31,1%
Gallvegsspeglun	28	125	116	7,8%
Berkjuspæglun	34	128	142	-9,9%
Hjúkrun, móttaka og ráðgjöf	1	2	157	-98,7%
Annað	52	191	120	59,2%
<b>Alls</b>	<b>481</b>	<b>1.952</b>	<b>1.994</b>	<b>-2,1%</b>

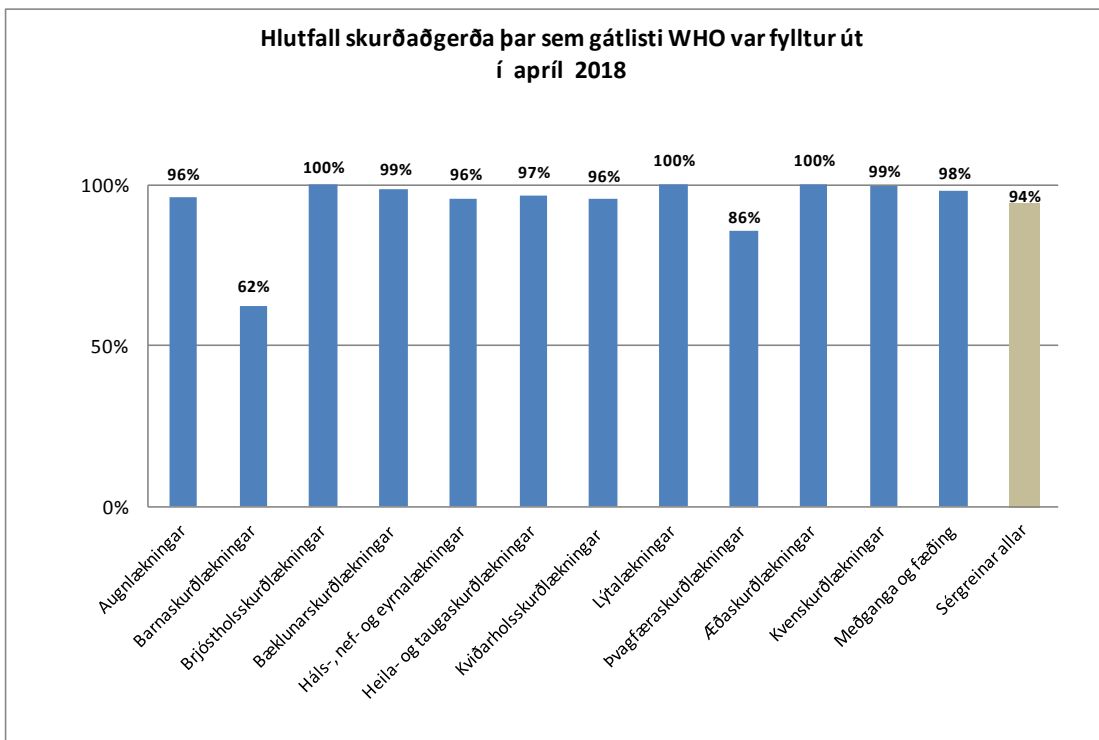
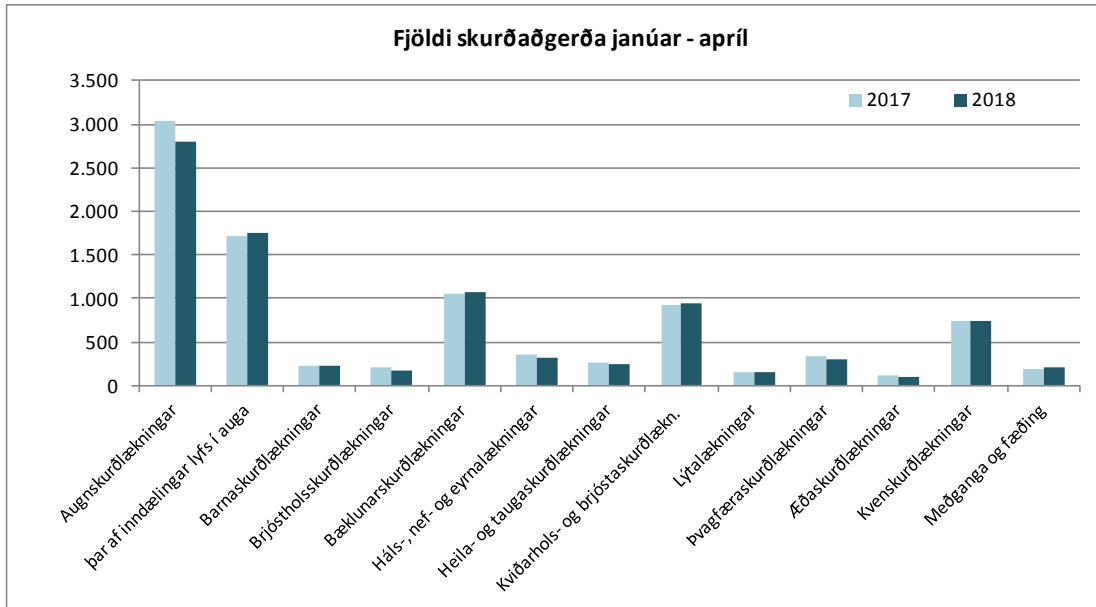
Nýting skurðgreina á úthlutuðum dagvinnutíma <sup>1)</sup>

	Apríl 2018			
	Fossvogur	Hringbraut	Eiríksgata	Kvinnadeild
Bæklunarskurðlækningar	111,4%			
Háls-, nef- og eyrnalækningar	91,8%			
Heila- og taugaskurðlækningar	86,4%			
Lýtalækningar	83,4%			
Æðaskurðlækningar	66,4%			
Augnlækningar		47,2%		
Barnaskurðlækningar		95,5%		
Brjóstholsskurðlækningar		64,6%		
Kvenskurðlækningar		50,0%		
Kviðarholss- og brjóstaskurðlæk.		98,3%		
Þvagfæraskurðlækningar		89,7%		
Augnlækningar			57,0%	
Kvenskurðlækningar				85,6%
Kviðarholss- og brjóstaskurðlæk.				75,0%
Meðganga og fæðing				87,9%
<b>Meðalnýting sérgreina</b>	<b>87,9%</b>	<b>74,2%</b>	<b>57,0%</b>	<b>82,8%</b>

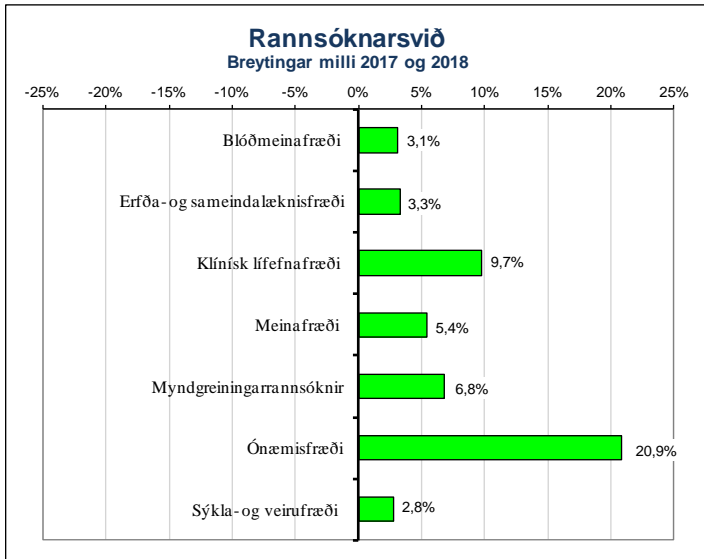
<sup>1)</sup> Miðað er við samtals nýttan stofutíma ásamt millitíma til þrifa og undirbúnings fyrir næstu

Skurðaðgerðir, eftir þjónustuflokkum

	Allar aðgerðir jan.-apríl				þar af bráðaaðgerðir					þar af dagdeildaraðgerðir				
	Apríl	2018	2017	Breyting milli ára	2018	2017	Breyting milli ára	2018	2017	2018	2017	Breyting milli ára	2018	2017
Augnælækningar	669	2.805	3.034	-7,5%	48	52	-7,7%	1,7%	1,7%	2.771	2.991	-7,4%	98,8%	98,6%
þar af lyfjainndælingar	424	1.753	1.724	1,7%	-	-	-	-	-	1.753	1.724	1,7%	100%	100%
Barnaskurðlækningar	50	221	233	-5,2%	81	98	-17,3%	36,7%	42,1%	114	115	-0,9%	51,6%	49,4%
Brjóstholsskurðlækningar	46	175	217	-19,4%	68	90	-24,4%	38,9%	41,5%	16	29	-44,8%	9,1%	13,4%
Bæklunarskurðlækningar	230	1.081	1.054	2,6%	536	433	23,8%	49,6%	41,1%	429	384	11,7%	39,7%	36,4%
Háls-, nef- og eyrnalækningar	73	318	360	-11,7%	45	53	-15,1%	14,2%	14,7%	198	238	-16,8%	62,3%	66,1%
Heila- og taugaskurðlækningar	58	246	272	-9,6%	63	56	12,5%	25,6%	20,6%	130	129	0,8%	52,8%	47,4%
Kviðarhols- og brjóstaskurðlækning.	212	941	925	1,7%	323	336	-3,9%	34,3%	36,3%	385	380	1,3%	40,9%	41,1%
Lýtalækningar	36	156	145	7,6%	25	14	78,6%	16,0%	9,7%	62	61	1,6%	39,7%	42,1%
Þvagfæraskurðlækningar	80	293	329	-10,9%	39	51	-23,5%	13,3%	15,5%	190	244	-22,1%	64,8%	74,2%
Æðaskurðlækningar	25	104	121	-14,0%	34	42	-19,0%	32,7%	34,7%	31	28	10,7%	29,8%	23,1%
Kvenskurðlækningar	193	748	743	0,7%	132	184	-28,3%	17,6%	24,8%	412	438	-5,9%	55,1%	59,0%
Meðganga og fæðing	50	206	192	7,3%	127	122	4,1%	61,7%	63,5%	6	3	-	2,9%	1,6%
<b>Samtals</b>	<b>1.722</b>	<b>7.294</b>	<b>7.625</b>	<b>-4,3%</b>	<b>1.521</b>	<b>1.531</b>	<b>-0,7%</b>	<b>20,9%</b>	<b>20,1%</b>	<b>4.744</b>	<b>5.040</b>	<b>-5,9%</b>	<b>65,0%</b>	<b>66,1%</b>



# Rannsóknarsvið

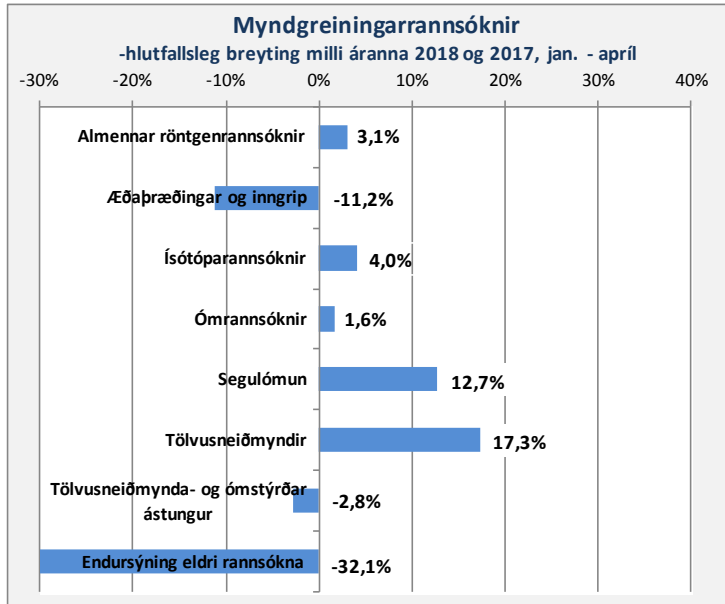


## Komur á göngudeildir <sup>1)</sup>

	Apríl 2018		Janúar - apríl		Breyting milli ára
	Komur	Meðalfjöldi /virkan dag	2018	2017	
Erfða- og sameinda lækisfræði*	106	6	348	312	11,5%
<b>Rannsóknarsvið samtals</b>	<b>106</b>	<b>6</b>	<b>348</b>	<b>312</b>	<b>11,5%</b>

1) Hér eru einungis taldar göngudeildarkomur, ekki þjónusta við innliggjandi sjúklinga eða sjúklinga á dagdeildum. Símtöl undanskilin. Vitjanir frá göngudeildum meðtaldar frá og með janúar 2017 (bæði árin).

\*Auk þess 442 símtöl vegna ráðgjafar það sem af er ári



## Rannsóknir <sup>1)</sup>

Gögn frá starfseiningu

	Fjöldi rannsókna jan.-apríl		Breyting milli ára	
	2018	2017		
<b>Blóðmeinafræði</b>	<b>Samtals</b>	<b>122.978</b>	<b>119.293</b>	<b>3,1%</b>
<b>Erfða- og sameinda lækisfræði</b>				
DNA-rannsóknir	824	880	-6,4%	
Erfðaráðgjöf	348	312	11,5%	
Litningarannsóknir	307	309	-0,6%	
Lífefnaerfðafraði	70	79	-11,4%	
Nýburaskimun	1.324	1.279	3,5%	
Fósturskimun	1.271	1.152	10,3%	
<b>Samtals</b>	<b>4.144</b>	<b>4.011</b>	<b>3,3%</b>	
<b>Klínísk lífefnafræði</b>	<b>Samtals</b>	<b>547.792</b>	<b>499.164</b>	<b>9,7%</b>
<b>Meinafræði</b>				
Fjöldi vefjasýna	5.463	5.349	2,1%	
Almennar vefjasneiðar	19.842	21.160	-6,2%	
Ýmsar sérítanir (IF/IF/HK ofl.)	10.384	7.219	43,8%	
Flæðigreiningar	0	0	-	
Frumlífræði rannsóknir	243	376	-35,4%	
Faðernisgreiningar	13	16	-	
Sjúkrahússkrufningar	12	10	20,0%	
Réttarkrufningar	75	62	21,0%	
<b>Samtals</b>	<b>36.032</b>	<b>34.192</b>	<b>5,4%</b>	
<b>Myndgreining</b>				
Almennar röntgenrannsóknir	24.979	24.234	3,1%	
Æðlaþræðingar og inngrip	372	419	-11,2%	
Ísótóparannsóknir	546	525	4,0%	
Ómrrannsóknir	2.948	2.901	1,6%	
Segulómun	3.268	2.899	12,7%	
Tölvusneiðmyndir	13.982	11.917	17,3%	
Tölvusneiðmynda- og ómstýrðar ástungur	309	318	-2,8%	
Endursýning eldri rannsókna	456	672	-32,1%	
<b>Samtals</b>	<b>46.860</b>	<b>43.885</b>	<b>6,8%</b>	
<b>Ónæmisfræði</b>				
Sjálfsöfnæmissjúkdómar - Skimun	3.280	3.213	2,1%	
Sjálfsöfnæmissjúkdómar - Sérteki	3.822	3.709	3,0%	
Magnakerfismælingar	1.257	1.338	-6,1%	
Vessabundið ónæmissvar	5.794	4.538	27,7%	
Frumubundið ónæmissvar	2.292	290	690,3%	
Ofnæmispróf - Skimun	1.380	1.294	6,6%	
Ofnæmispróf - Sérteki	4.107	3.944	4,1%	
Annað	226	0	-	
<b>Samtals</b>	<b>22.158</b>	<b>18.326</b>	<b>20,9%</b>	
<b>Sýkla- og veirufræði</b>				
Alm.blóðvatnspróf	4.231	4.189	1,0%	
Ræktanir	565	1.092	-48,3%	
Kjarnasýrumögnun (PCR)	22.558	22.688	-0,6%	
Áhætturannsóknir	15.225	13.813	10,2%	
Aðrar rannsóknir	5.116	4.334	18,0%	
Þvagræktanir	10.361	9.977	3,8%	
Blóðræktanir	4.285	3.770	13,7%	
Aðrar ræktanir	11.872	11.599	2,4%	
Fjöldi næmisprófa	6.912	6.561	5,3%	
Klamydiu og lekanda PCR	12.925	13.416	-3,7%	
Blóðvatnspróf	234	186	25,8%	
Sérrannsóknir	1.778	1.835	-3,1%	
<b>Samtals</b>	<b>96.062</b>	<b>93.460</b>	<b>2,8%</b>	
<b>Alls</b>	<b>876.026</b>	<b>812.331</b>	<b>7,8%</b>	

1) Þetta eru allar rannsóknir framkvæmdar á LSH, fyrir sjúklinga LSH og aðra landsmenn.

# Fimm ára tölfræðilegt yfirlit / Five years key statistics / Statistisk oversigt

## Fimm ára tölfræðilegt yfirlit <sup>1)</sup>

## Five years statistical overview <sup>1)</sup>

## Fem års statistisk oversigt <sup>1)</sup>

	2017	2016	2015	2014	2013		
	Bráðabirgðatölur						
<b>Þróun mannfjölda á höfuðborgarsvæðinu <sup>2)</sup></b>						<b>Population development in the capital area <sup>2)</sup></b>	<b>Udvikling af befolkningen i hovedstadsområdet <sup>2)</sup></b>
Íbúafjöldi	216.878	213.619	211.282	208.752	205.675	Number of inhabitants	Befolkning
Fjölgun íbúa	1,53%	1,11%	1,21%	1,50%	1,02%	Annual increase	Árlig vækst
Fjöldi einstaklinga 70 ára og eldri	19.748	19.183	18.582	18.021	17.556	Number of inhabitants age 70 years and older	Antal beboere 70 år og ældre
Hlutfall einstaklinga 70 ára og eldri	9,11%	8,98%	8,79%	8,63%	8,54%	Proportion of inhabitants age 70 years and older	Procent beboere 70 år og ældre
Fjöldi einstaklinga 80 ára og eldri	7.768	7.684	7.584	7.425	7.320	Number of inhabitants age 80 years and older	Antal beboere 80 år og ældre
Hlutfall einstaklinga 80 ára og eldri	3,58%	3,60%	3,59%	3,56%	3,56%	Proportion of inhabitants age 80 years and older	Procent beboere 80 år og ældre
<b>Lykiltölur LSH <sup>3)</sup></b>						<b>Key operational statistics <sup>3)</sup></b>	<b>Nøgletal for hospitalet <sup>3)</sup></b>
Rekstrarkostnaður alls upprekn. á verðlag ársins 2017 <sup>4)</sup>		61.218.144	59.986.585	56.826.238	55.325.861	Total operational costs (ISK) <sup>4)</sup>	Samlede udgifter (ISK) <sup>4)</sup>
Launakostnaður		76%	78%	79%	79%	Salaries	Udgifter til personale
Fjöldi einstaklinga sem leituðu til LSH	109.905	110.246	106.912	107.766	107.056	Number of individuals receiving hospital care	Antal personer som fik tjeneste fra hospitalet
Slysa- og bráðabjónusta - fjöldi koma	106.425	104.175	101.066	98.343	97.633	Emergency units, visits	Skadestue, antal besøg
Fjöldi koma á göngudeildir	244.222	241.283	226.488	226.521	236.833	Outpatient units, visits	Ambulante besøg
Fjöldi koma á dagdeildir <sup>1)</sup>	88.586	84.072	75.088	83.639	77.811	Dayward units, visits <sup>1)</sup>	Dagpatienter, antal besøg <sup>1)</sup>
Fjöldi lega/innlagna <sup>1)</sup>	26.792	26.252	25.227	26.227	26.753	Admissions <sup>1)</sup>	Antal indlæggelser <sup>1)</sup>
Fjöldi legudaga <sup>1)</sup>	224.687	228.739	224.117	219.981	215.357	Patient days <sup>1)</sup>	Antal sengedage <sup>1)</sup>
Meðallegutími (dagur)	8,7	8,8	8,9	8,3	8,6	Average length of stay, thereof	Gennemsnitlig liggetid, deraf
þar af legur < 6 mánuðir	7,6	7,8	7,9	7,5	7,3	stays < 6 months	liggetid < 6 måneder
Meðal DRG vigt legudeildasjúklinga <sup>5)</sup>	1,14	1,13	1,12	1,10	1,13	DRG casemix index, inpatients <sup>5)</sup>	Gennemsnitlig DRG-vægt af indlagte patienter <sup>5)</sup>
Fjöldi DRG eininga <sup>5)</sup>	45.558	44.306	41.756	42.292	44.232	Total DRG units <sup>5)</sup>	Samlede DRG enheder <sup>5)</sup>
Fjöldi rúma í árslok	669	687	667	674	650	Hospital beds	Antal senge
Skurðaðgerðir <sup>1)</sup>	16.447	15.695	12.995	12.951	13.688	Surgical procedures, thereof	Kirurgiske behandlinger, deraf
þar af dagdeildaraðgerðir	8.999	8.275	6.365	6.239	6.628	same day surgery	dagskirurgi
Fæðingar	2.986	2.939	3.037	3.133	3.229	Number of births	Antal fødsler
Rannsóknir á rannsóknarsvði	2.433.997	2.266.755	1.906.030	1.967.654	1.921.338	Diagnostic procedures, thereof	Diagnostiske undersøgelser, deraf
þar af myndgreiningar	132.632	127.913	113.072	118.568	116.600	diagnostic imaging	antal radiologiske undersøgelser
Greidd stöðugildi/ársverk, meðtalt á mánuði	4.073	3.962	3.739	3.752	3.667	Staffing, full time equivalents	Antal ansatte/årsverk
Fjöldi starfsmanna í upphafi árs	5.494	5.131	5.019	4.875	4.764	Number of employees	Antal ansatte personer <sup>6)</sup>
Starfsmannavella (%)	15,1%	13,6%	13,4%	11,0%	11,1%	Staff turnover	Personale omsætning

1) Árin 2014 og 2015 var mikið um verkföll hjá heilbrigðisstarfsmönnum sem dró verulega úr starfsemi á verkfallstíma. Figures in 2014 and 2015 are affected by strikes. Tallene i 2014 og 2015 er påvirket af strejker.

2) Gögn frá Hagstofu Íslands. Data from Statistics Iceland. Data fra Íslands Statistikk.

3) Tölur úr ársskýslum LSH. Data from hospital annual reports. Data fra hospitalets årsberetning.

4) Krónutölur í þúsundum, á verðlagi ársins 2017 (skv. vísitölum Hagstofu Íslands), án fjármagnisliða og viðhalds og stofnkostnaðar. Numbers in thousands (ISK), at fixed price level for the year 2017. Tal i tusind (ISK), ved fast pris for året 2017.

5) Staðlaðar vigtir 2017, ófrágengið uppreiknað. Án nýbura, hæfingar, sjúkrahótelis og biðsjúklinga á öldrunardeild. Total DRG units based on 2017 DRG weights. Without newborns, habilitation and patient hotel. Samlede DRG enheder baseres på 2017 DRG vægt. Uden nyfødte, habilitering og patienthotel.

	2017	2016	2015	2014	2013	
Average exchange rate USD to ISK	106,78	120,67	131,85	116,75	122,23	Gennemsnitlig valutakurs USD til ISK
Average exchange rate EUR to ISK	120,54	133,59	146,30	154,86	162,38	Gennemsnitlig valutakurs EUR til ISK

Uppfært/Updated/Opdateret apr/Apr/apr 2018