



Starfsemisupplýsingar Landspítala September 2015



Umhyggja – Fagmennska – Öryggi - Framþróun

eru gildi Landspítala

Hlutverk Landspítala

Landspítali er sjúkrahús allra landsmanna, aðalsjúkrahús Íslands og háskólasjúkrahús.

Klínísk starfsemi spítalans

skiptist í svið sem veita fjölbreytta þjónustu á göngudeildum, dagdeildum, legudeildum, rannsóknardeildum og öðrum starfseiningum.

Önnur starfsemi

sem einnig skiptist í svið og deildir felst meðal annars í kennslu, vísindastarfi, fjármálastjórnun, rekstri, starfsmannamálum og byggingar- og tæknimálum.

Framkvæmdastjórn

Páll Matthíasson forstjóri

Benedikt Olgeirsson aðstoðarforstjóri

Alma Möller framkvæmdastjóri aðgerðasviðs

Guðlaug Rakel Guðjónsdóttir framkvæmdastjóri flæðisviðs

Hlíf Steingrimsdóttir framkvæmdastjóri lyflækningasviðs

Ingólfur Þórisson framkvæmdastjóri rekstrarsviðs

Jón Hilmar Friðriksson framkvæmdastjóri kvenna- og barnasviðs

Lilja Stefánsdóttir framkvæmdastjóri skurðlækningasviðs

María Einisdóttir framkvæmdastjóri geðsviðs

María Heimisdóttir framkvæmdastjóri fjármálasviðs

Ólafur Baldursson framkvæmdastjóri lækninga og vísinda- og þróunarsviðs

Óskar Reykdalsson framkvæmdastjóri rannsóknarsviðs

Sigríður Gunnarsdóttir framkvæmdastjóri hjúkrunar og vísinda- og þróunarsviðs

Landspítali er með efnismikinn upplýsingavef á Netinu (www.landspitali.is)

Landspítali sími: 5431000

Upplýsingafulltrúi LSH sími: 5431106

ÚTGEFANDI: LANDSPÍTALI, FJÁRMÁLASVIÐ

Ritstjóri: Elísabet Guðmundsdóttir, netfang: elisabeg@landspitali.is

Ábyrgðarmaður: Helga Hrefna Bjarnadóttir, netfang: helgab@landspitali.is

Efnisyfirlit

Skráð atvik sjúklinga	4
Hjúkrunarþyngd sjúklinga	4
Lykiltölur LSH	5
Starfsemistölur janúar-sept, breytingar milli ára 2014 og 2015	6
Nokkrar starfsemistölur niður á mánuði, frá árinu 2013 til 2015	7
Flæðisvið	8
Lyflækningasvið	10
Kvenna- og barnasvið	12
Geðsvið	14
Skurðlækningasvið og aðgerðasvið	16
Rannsóknarsvið	19
DRG yfirlit	20
Biðlistar	21
Bið sjúklinga eftir úrræðum	23
Mannauður og laun	24
Rekstrargjöld	25
Fimm ára tölfraðilegt yfirlit / Five years key statistics / Statistisk oversigt	26

Árangursvísar Landspítala Janúar- sept 2015

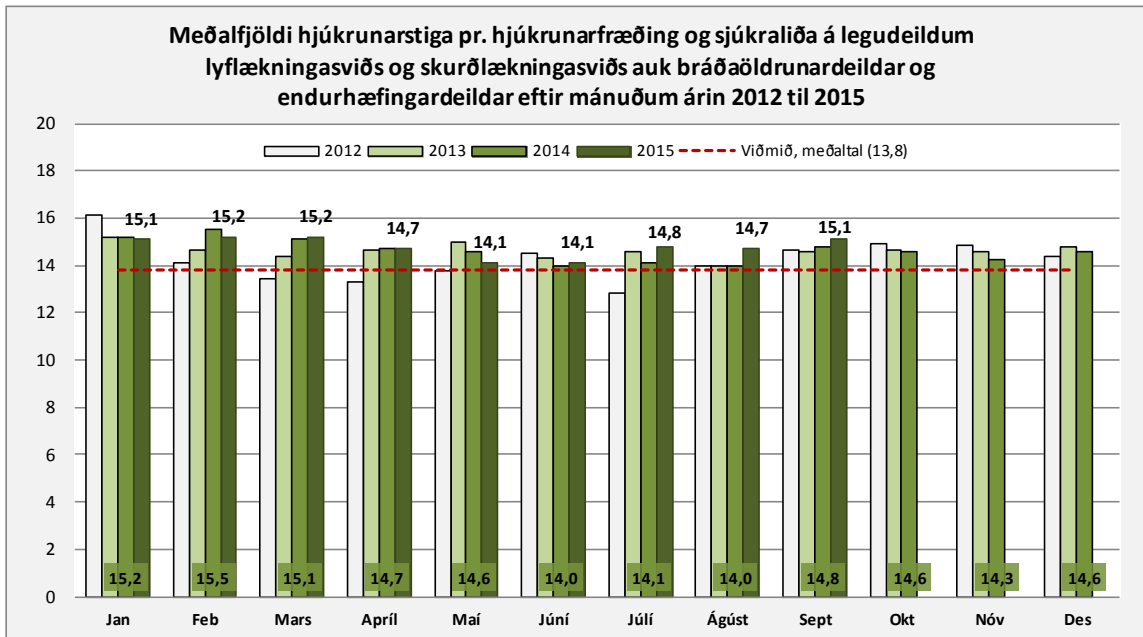
Öruggur spítali	Markmið 2014- 2015	Jan-sept 2015
Spítalasykingar (þversniðskannanir x4 á ári) ¹⁾	6,5%	7,6% ⁷⁾
Fylgni við verklagsreglur um handhreinsun ²⁾	> 70%	⁷⁾
Fjöldi skráðra lyfjaatvika á 1.000 legudaga ²⁾	2	2
Hlutfall sjúklinga 70 ára og eldri með áhættumat fyrir myndun þrýstingsára < 24 klst. frá innlögn ²⁾	10%	13% (42% ef án tímamarka)
Bráðar endurinnlagnir innan 30 daga frá útskrift	11%	12%
Hlutfall endurkomu á bráðamóttöku í Fossvogi innan 72 klst.	5%	7%
Góður vinnustaður		
Starfsánægja starfsmanna (á skala 1 - 5) ³⁾	4,2	4,1
Veikindafjarvistir starfsmanna (með og án launa)	6,0%	6,4%
Starfsmannavelta	10% (á ársgrunni)	10,1%
Hlutfall starfsmanna á samgöngustyrk ²⁾	30%	20%
Fjöldi birtra greina í ritrýndum tímaritum (skv. í gagnagrunni Scopus)	175	137
Skilvirkir verkferlar		
Meðallegutími í dögum (legur lengur en 6 mánuðir undanskildar)	7,0	7,9
Hlutfall sjúklinga sem leggjast inn frá bráðamóttökum LSH innan 6 klst.	60%	31%
Hlutfall legusjúklinga sem útskrifast af LSH fyrir kl. 12:00	33%	24,0%
Gæði útskrifta skv. þjónustukönnun: Samráð við sjúkling (á skala 1-10) ⁴⁾	7,6	6,9
Fjöldi starfseininga sem þróað hafa sýnilega rauntíma árangursvísa ⁵⁾	25	47
Ábyrgur rekstur, tölur í milljónum króna ⁶⁾		
Rekstrarafkoma	0	36,6
Sértekjur, miðað við áætlun	0	229,5
Vísindastyrkir	190	153
Endurvinnsluhlutfall sorps ²⁾	30%	26%

1) Fjöldi sjúklinga með spítalasykingu/fjólða innliggjandi sjúklinga á þeim deildum sem könnun á algengi er framkvæmd. Um er að ræða þversniðskönnun á einum degi á hverjum ársfjórðungi (febr-maí-ágúst-nóv). 2) Kom inn sem nýr árangursvísir árið 2014. 3) Spurning úr starfsmannakönnunum: „Þegar á heildina litið er ég ánægð/-ur í starfi“. 4) Valin spurning úr þjónustukönnun sjúklinga. 5) Kom inn sem nýr árangursvísir árið 2013. 6) Upphæðir í milljónum króna án S-merktra lyfja á dag- og göngudeildum, sem nú eru greidd af Sjúkratryggingum Íslands. 7) Ekki voru tiltæk gögn innan tímarammans.

Skráð atvik sjúklinga

Réttar tölur úr atvikaskrá ekki aðgengilegar í vöruhúsi gagna þessa dagana – unnið er í málinu.

Hjúkrunarþyngd sjúklinga



Hjúkrunarstig eru reiknuð daglega fyrir legudeildir á lyf- og skurðlækningasviði með Rafaela sjúklingaflokkunarkerfinu. Það nær yfir metnar hjúkrunarþarfir sjúklinga, sem breytt er í stigafjölda sem síðan er deilt niður á hvern skráðan starfsmann.

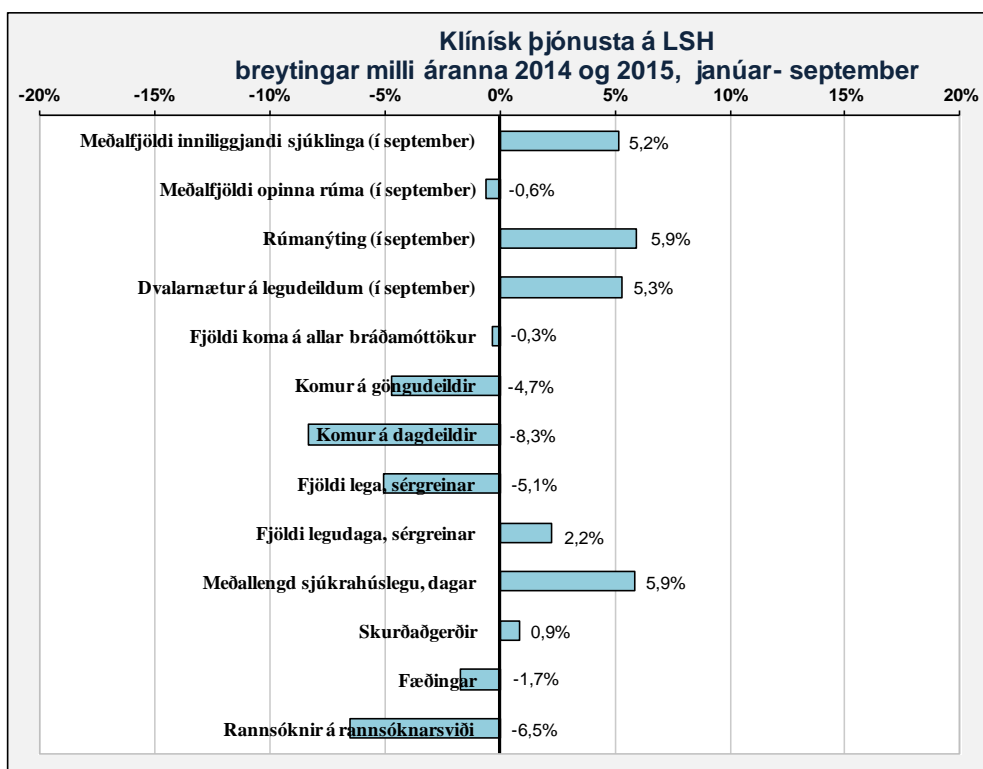
Æskilegt viðmið er fundið fyrir hverja og eina deild sem lýsir því vinnuumfangi sem ásætlanlegt er talið fyrir hvern hjúkrunarfræðing og sjúkraliða á viðkomandi deild.

Lykiltölur LSH

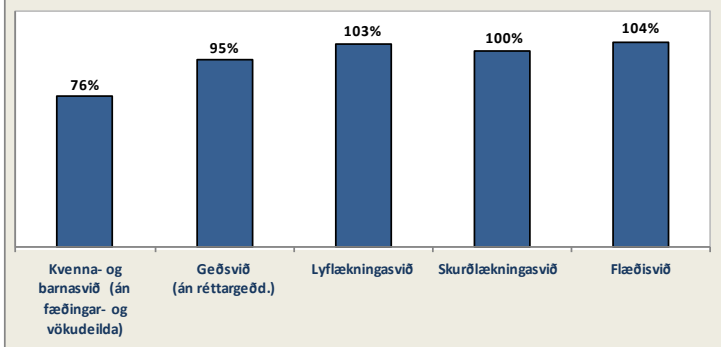
Lykiltölur LSH

	September 2015	September 2014	Breyting milli ára	Hlutfallsleg breyting
Klínísk þjónusta				
Meðalfjöldi innliggjandi sjúklinga	642	610	32	5,2%
Meðalfjöldi opinna rúma	673	677	-4	-0,6%
Rúmanýting	95%	90%	5%	5,9%
Dvalarnætur á legudeildum	19.247	18.273	974	5,3%
	Jan.-sept 2015	Jan. - sept 2014	Breyting milli ára	Hlutfallsleg breyting
Fjöldi koma á allar bráðamóttökur	74.860	75.080	-220	-0,3%
Komur á göngudeildir	162.999	171.013	-8.014	-4,7%
Komur á dagdeildir	57.864	63.094	-5.230	-8,3%
Fjöldi lega, sérgreinar	18.932	19.940	-1.008	-5,1%
Fjöldi legudaga, sérgreinar	166.840	163.221	3.619	2,2%
Meðallengd sjúkrahúslegu, dagar ¹⁾	7,9	7,5	0,4	5,9%
Skurðaðgerðir ²⁾	12.953	12.839	114	0,9%
Fæðingar	2.318	2.359	-41	-1,7%
Rannsóknir á rannsóknarsviði ³⁾	1.381.274	1.477.681	-96.407	-6,5%
Öryggi sjúklinga				
Skráð atvik sjúklinga	2.508	2.155	353	16,4%

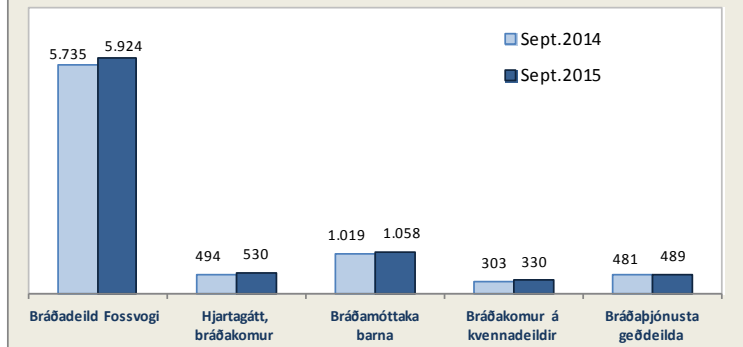
1) Hér er fyrir bæði árin birtur raun meðallegutími þeirra sjúklinga sem hafa útskrifast frá áramótum, talið frá innskriftardegi til útskriftardags, án útlaga (m.v. legulengdina 6 mán). Langlegusjúklingar hafa í gegnum tíðina haft nokkur áhrif til hækkunar á meðallegutíma á spítalanum. Þar sem meginþorri lega er styttri en 6 mánuðir er meðallegutími þess hóps birtur hér. **Ef Vífilsstaðir eru undanskildir er meðallegutími 2015 um 8 dagar.** 2) **Augnaðgerðum hefur fjölgað verulega milli ára, að þeim fráðregnum er fækkun skurðaðgerða um c.a. 466 milli ára. Að mestu tengt verkfalli BHM 7.apríl - 13 júní 2015 og verkfalli Fih frá 27.mai - 13.júní 2015.** 3) Þetta eru allar rannsóknir framkvæmdar á LSH, fyrir sjúklinga LSH og aðra landsmenn auk aðsendra sýna. **Fækkun rannsókna skýrist að mestu af verkfalli BHM.**



Rúmanýting í september 2015



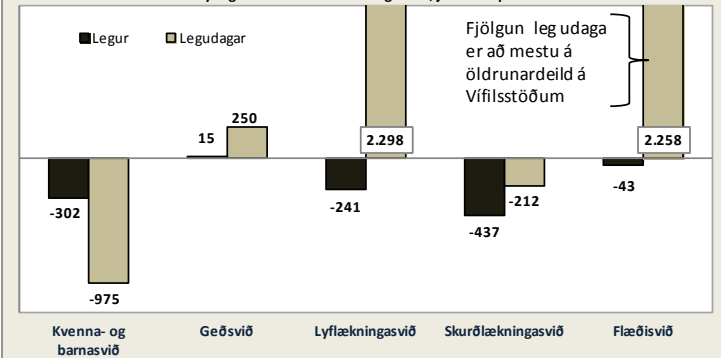
Komur á bráðamóttökur í september



Starfsemistölur janúar-sept, breytingar milli ára 2014 og 2015

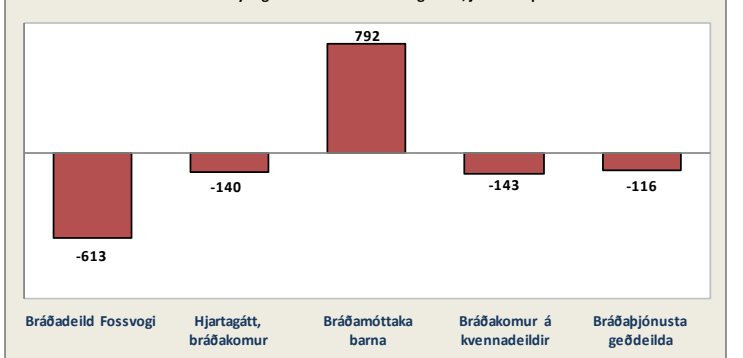
Legur og legudagar eftir sérgreinum sviða

breytingar milli ára 2014 og 2015, janúar-sept

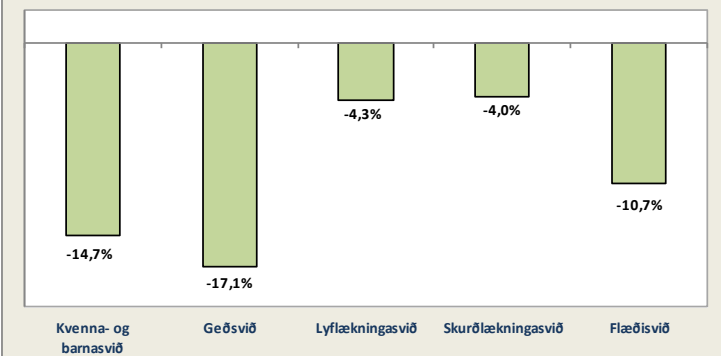


Komur á bráðamóttökur

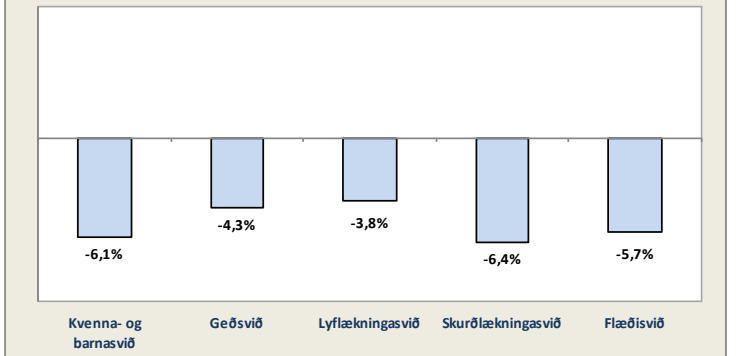
breytingar milli ára 2014 og 2015, janúar-sept



Dagdeildarkomur eftir sviðum, hlutfallslegar breytingar milli ára 2014 og 2015, janúar-sept

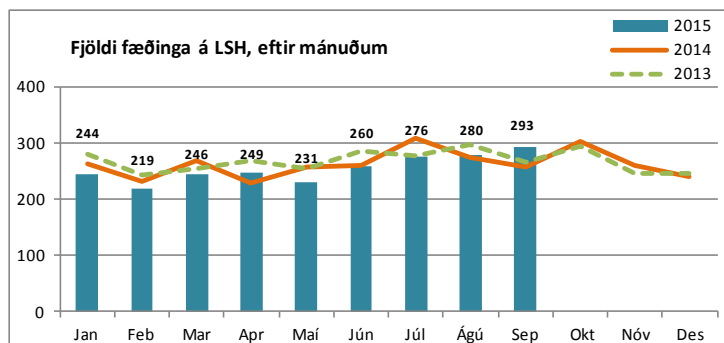
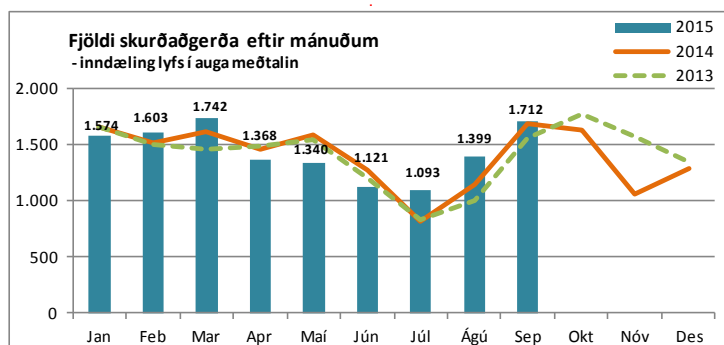
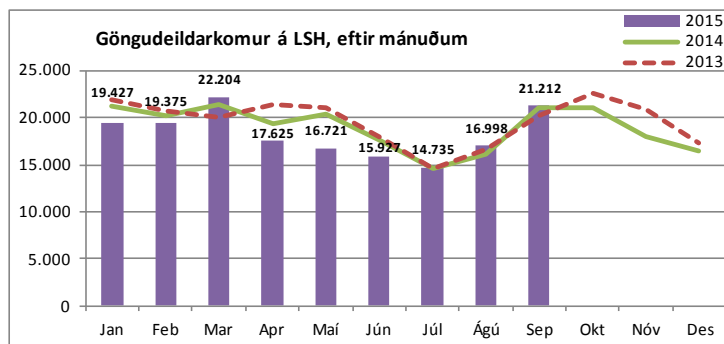
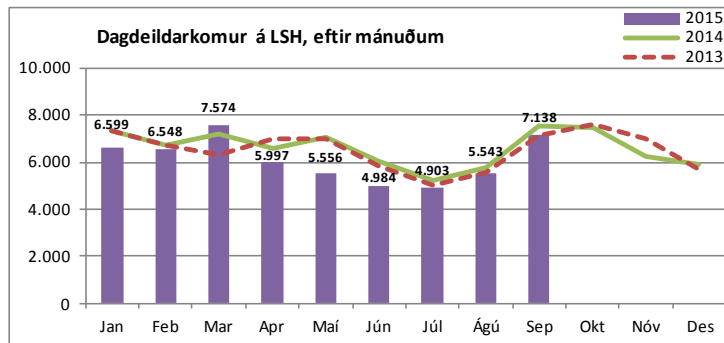
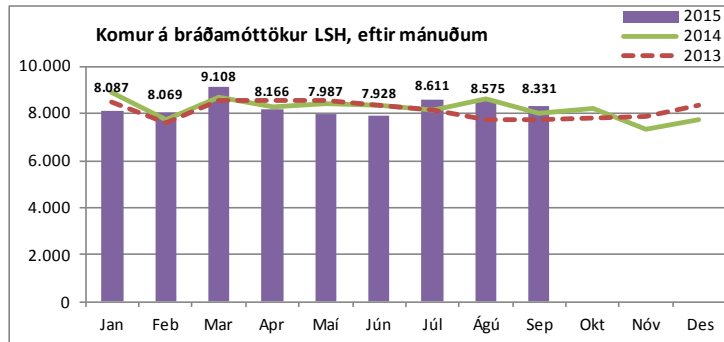


Göngudeildarkomur eftir sviðum, hlutfallslegar breytingar milli ára 2014 og 2015, janúar-sept

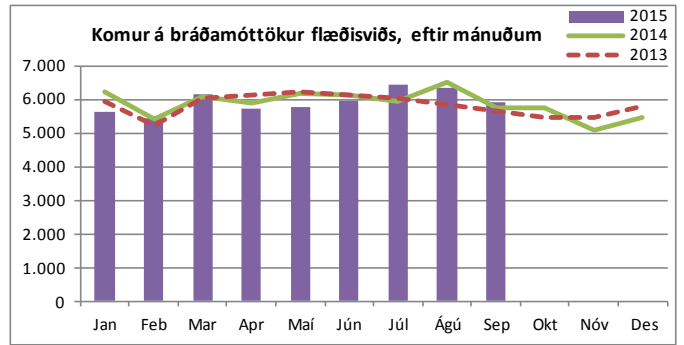
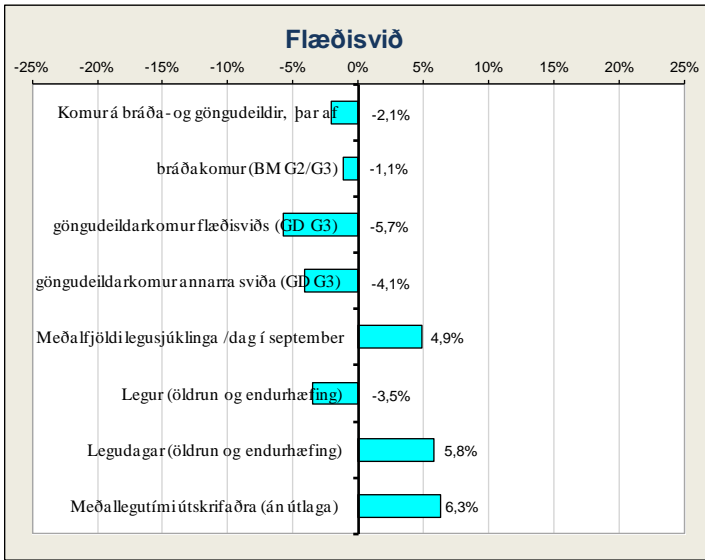


Nokkrar starfsemistölur niður á mánuði, frá árinu 2013 til 2015

- hér má víða sjá áhrif verkfalla; Lækna (fyrstu viku janúar 2015), BHM (7.apríl - 13 júní 2015) og hjúkrunarfræðinga (27.maí - 13.júní 2015).



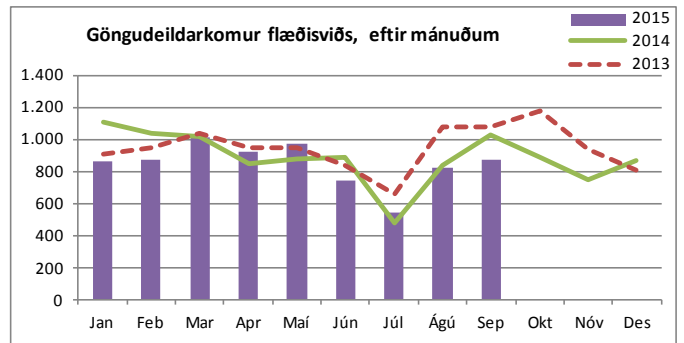
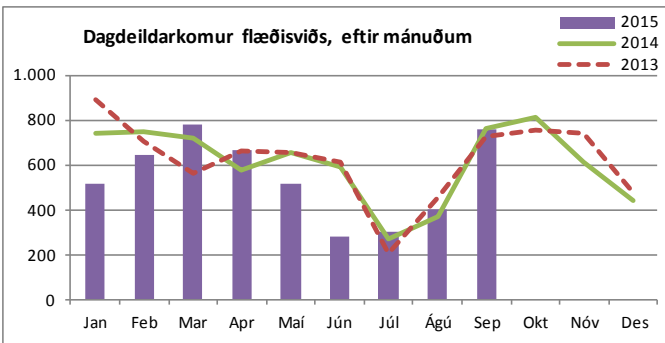
Flæðisvið



Bráðamóttökur

	Komur		Fjöldi koma jan.-sept.			Breyting milli ára	Meðalfjöldi á dag		Innlagnir í kjölfar komu			Hlutfall innlagna	
	Sept.2015	Sept.2014	2015	2014	Mismunur		2015	2014	2015	2014	Mismunur	2015	2014
Bráðadeild Fossvogi	5.924	5.735	53.336	53.949	-613	-1,1%	195	198	6.231	6.347	-116	11,7%	11,8%
þar af bráðavakt (G2)	2.550	2.366	23.182	22.005	1.177	5,3%	85	81	5.711	5.705	6	24,6%	25,9%
gönguvakt (G2)	398	448	3.539	4.285	-746	-17,4%	13	16	99	162	-63	2,8%	3,8%
gönguvakt (G3)	2.976	2.921	26.615	27.659	-1.044	-3,8%	97	101	421	480	-59	1,6%	1,7%

(Gögn úr klínisku vörðhúsi)



Komur á dagdeildir og klínískar rannsóknardeildir (innliggjandi sjúklingar með)

	September 2015		Janúar - september		
	Komur	Meðalfjöldi /virkan dag	2015	2014	Breyting milli ára
Dagdeild aldraðra	289	13	1.963	2.340	-16,1%
Dagdeild endurhæfingar	471	21	2.895	3.098	-6,6%
Flæðisvið samtals	760	35	4.858	5.438	-10,7%

Komur á göngudeildir ¹⁾

	September 2015		Janúar - september		
	Komur	Meðalfjöldi /virkan dag	2015	2014	Breyting milli ára
Áfallahjálpi	72	3,3	350	386	-9,3%
Endurkomur bráðalækninga (m. innliggjandi)	194	9	2.130	2.567	-17,0%
Hjúkrunarmóttaka (G3)	82	4	835	944	-11,5%
Göngudeild lyfjagjafa	116	5	1.703	1.430	19,1%
Endurhæfingarlækningar (R1 og R3)	35	2	282	293	-3,8%
Öldrunarlækningar Landakoti	316	14	1.850	1.966	-5,9%
Komur sem tilheyrir flæðisviði alls	815	37	7.150	7.586	-5,7%
Komur á móttöku G3, sem tilheyrir öðrum sviðum	1.363	62	10.299	10.744	-4,1%
Flæðisvið samtals	2.178	99	17.449	18.330	-4,8%

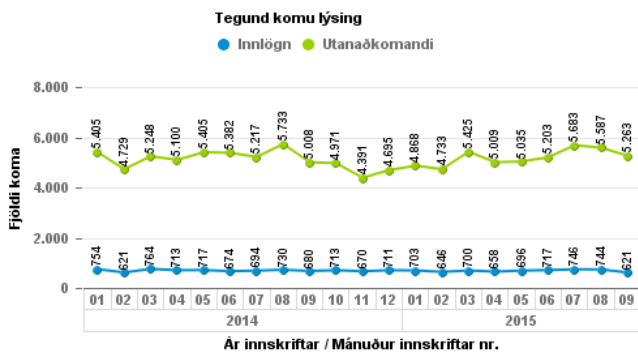
(Gögn úr klínisku vörðhúsi)

¹⁾ Hér eru einungis taldar göngudeildarkomur, ekki þjónusta við innliggjandi sjúklinga eða sjúklinga á dagdeildum. Símtöl undanskilin.

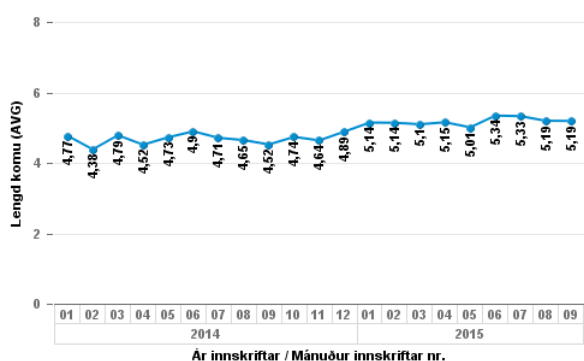
Heimavitjanir

	September 2015		Janúar - september		
	Vitjanir	Meðalfjöldi /dag	2015	2014	Breyting milli ára
Vitjanir frá göngud. öldrunarlækninga	12	0,5	64	44	45,5%
Flæðisvið samtals	12	0,5	64	44	45,5%

Fjöldi sjúklinga eftir tegund komu á BMT Fossvogi:



Meðal dvalartími sjúklinga á BMT Fossvogi:



Legur eftir þjónustuflokkum

(Gögn úr klínísku vöruhúsi)

	September 2015		Janúar - september								
	Legu- dagar	Meðalfjöldi sjúkl./dag	Legudagar			Legur			Meðallegutími		
			2015	2014	Breyting milli ára	2015	2014	Breyting milli ára	2015	2014	Breyting milli ára
Endurhæfingarlækningar	655	21,8	5.754	5.682	1,3%	163	157	3,8%	41,8	42,0	-0,5%
Öldrun, biðeild	1.280	42,7	12.131	10.640	14,0%	227	228	-0,4%	67,7	51,3	32,0%
Öldrunarlækningar	2.752	88,8	23.344	22.649	3,1%	779	827	-5,8%	33,6	30,6	9,8%
Flæðisvið samtals ¹⁾	4.687	153,3	41.229	38.971	5,8%	1.169	1.212	-3,5%	33,2	31,2	6,3%

1) Hér er fyrir bæði árin birtur raun meðallegutími þeirra sjúklinga sem hafa útskrifast frá áramótum, talið frá innskriftardegi til útskriftardags, en með tilkomu vöruhúss gagna eru þessi gögn nú aðgengileg. Hér eru samtölur fyrir meðallegutíma sviðanna birtar án útlaga (m.v. 6 mán.), en meðallegutími einstakra sérgreina birtur með útlögum. Bandstrik merkir að ekki var um neina útskrift að ræða á tímabilinu og því ekki birt tala.

Dvalir e. legudeildum ¹⁾

	September 2015					Meðal- dvalartími útskrifaðra sjúklinga í sept. 2015
	Meðalfjöldi sjúkl./sólárhring	Meðalfjöldi opinna rúma/mán.	Rúma- nýting	Dvalardagar (yfir nótt)		
Endurhæfingardeild (R2)	21,8	20	109%	655	23,8	
Bráðaöldrunarlækningadeild (B4)	21,5	21	102%	644	16,0	
Öldrunardeild H (Vífilsstöðum)	42,7	41	104%	1.280	79,3	
Öldrunarlækningadeild A (K1)	20,2	20	101%	607	75,3	
Öldrunarlækningadeild B (K2)	20,8	20	104%	625	50,7	
Öldrunarlækningadeild C (L4)	14,5	14	104%	436	72,4	
Öldrunarlækningadeild F (L3), 5 daga deild	14,7	14	105%	441	-	
Flæðisvið samtals	156,3	150	104%	4.688	-	

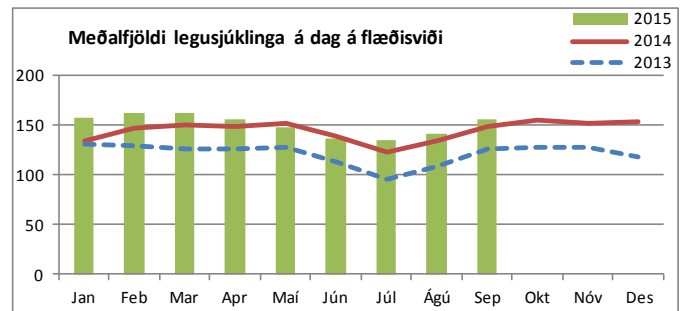
1) Fjöldi dvalardaga eftir legudeildum getur verið nokkuð frábrugðinn tölum um legudaga eftir þjónustuflokkum (sérgreinum) sviða m.a. vegna þess að nokkrar deildir eru með innliggjandi sjúklinga frá þjónustuflokk (sérgrein) sem tilheyrir öðru sviði en legudeildin. Tölur um fjölda innskrifta, útskrifta og dvalardaga eftir deildum eru aðgengilegar stjórnendum í Gagnagátt LSH í skýrslunni „Legur og legudagar“ undir „dvalir“.

Sjúkraþjálfun ¹⁾

(Gögn úr klínísku vöruhúsi)

	Fjöldi jan.- sept.		Mism. milli ára	Breyting milli ára
	2015	2014		
Fossvogur (B1)	30.913	32.945	-2.032	-6,2%
Grensás (R1)	17.027	14.302	2.725	19,1%
Hringbraut (14D)	17.685	17.433	252	1,4%
Kleppur	800	943	-143	-15,2%
Landakot (K3)	12.709	12.705	4	0,0%
Alls	79.134	78.328	806	1,0%

1) Ambulant komur og þjálfun innliggjandi.



Iðjupþjálfun ¹⁾

(Gögn úr klínísku vöruhúsi)

	Fjöldi jan.- sept.		Mism. milli ára	Breyting milli ára
	2015	2014		
BUGL	861	1.019	-158	-15,5%
Fossvogur (B1)	3.844	3.358	486	14,5%
Grensás (R1)	5.083	6.264	-1.181	-18,9%
Hringbraut (14D)	888	739	149	20,2%
Hringbraut (31C)	1.834	2.858	-1.024	-35,8%
Kleppur	2.020	2.323	-303	-13,0%
Landakot (K3)	3.270	4.145	-875	-21,1%
Alls	17.800	20.706	-2.906	-14,0%

1) Ambulant komur og þjálfun innliggjandi.

Talmeinafræðingar

(Gögn frá starfseiningu)

	Jan.-sept.		Breyting milli ára
	2015	2014	
Viðtöl og meðferðir	3.363	3.586	-6,2%

Sjúkrahúsapótek *

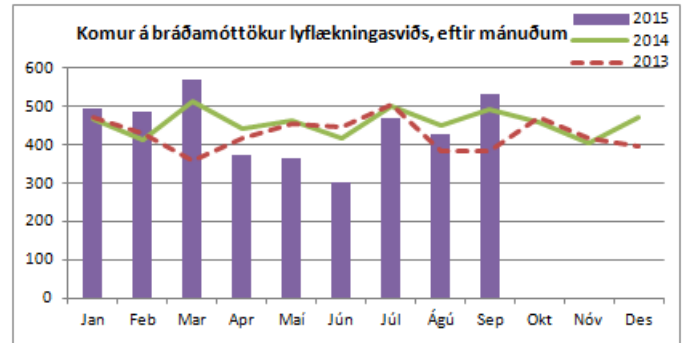
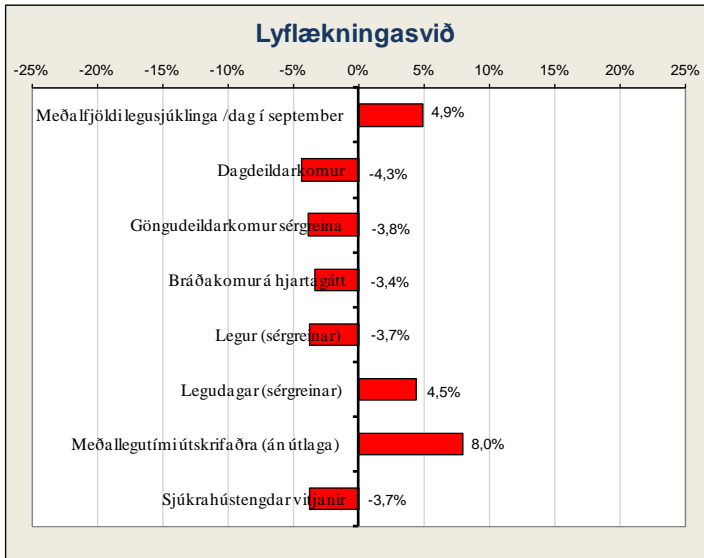
(Gögn frá apóteki)

Viðtöl og ráðgjöf lyfjafræðinga ¹⁾	Samtals janúar - sept.		Breyting milli ára
	2015	2014	
Kvenna og barnasvið	11	9	22%
Geðsvið	8	9	-11%
Lyflækningasvið	1.062	1.094	-3%
Skurðlækningasvið	755	975	-23%
Flæðisvið	858	778	10%
Ráðgjöf um næringu í æð	511	367	39%
Samtals	3.205	3.232	-1%

1) Aukning milli ára er að hluta til vegna þetra skipulags og markvissari þjónustu lyfjafræðinga.

* Ekki bárust upplýsingar um lyfjablöndur eða mistöð lyfjaupplýsinga.

Lyflækningasvið



Bráðamóttökur

(Gögn úr klínisku vöruhúsi)

	Komur		Fjöldi koma jan.-sept.			Breyting milli ára	Meðalfjöldi á dag		Innlagnir í kjölfar komu			Hlutfall innlagna	
	Sept.2015	Sept.2014	2015	2014	Mismunur		2015	2014	2015	2014	Mismunur	2015	2014
Hjartagátt, bráðakomur	530	494	4.020	4.160	-140	-3,4%	24	25	859	956	-97	21,4%	23,0%

Legur eftir þjónustuflokkum

(Gögn úr klínisku vöruhúsi)

	September 2015		Janúar - september								
	Legudagar	Meðalfjöldi sjúkl./dag	Legudagar			Legur			Meðallegutími		
			2015	2014	Breyting milli ára	2015	2014	Breyting milli ára	2015	2014	Breyting milli ára
Almennar lyflækningar ²⁾	421	14,0	3.756	3.294	14,0%	942	969	-2,8%	4,0	3,4	17,6%
Blóðlækningar	472	15,7	3.927	3.566	10,1%	378	364	3,8%	10,4	10,3	1,0%
Innkirtlalækningar	385	12,8	3.297	3.671	-10,2%	294	342	-14,0%	12,3	10,8	13,9%
Gigtarlækningar	436	14,5	3.982	3.027	31,5%	314	285	10,2%	13,3	10,9	22,0%
Hjartalækningar	1.026	34,2	9.149	9.056	1,0%	1.383	1.520	-9,0%	6,6	6,1	8,2%
Húð- og kynsjúkdómálækningar	16	0,5	106	135	-21,5%	15	22	-31,8%	6,9	6,0	15,0%
Liknandi meðferð	345	11,5	3.298	2.989	10,3%	179	175	2,3%	18,9	18,0	5,0%
Lungnalækningar	708	23,6	6.412	6.175	3,8%	646	653	-1,1%	10,1	9,7	4,1%
Lyflækningar krabbameina	502	16,7	4.295	4.382	-2,0%	451	434	3,9%	9,8	10,3	-4,9%
Meltingarlækningar	655	21,8	5.846	5.142	13,7%	709	676	4,9%	8,4	7,8	7,7%
Nýrnalækningar ²⁾	33	1,1	434	816	-46,8%	31	77	-59,7%	14,9	11,3	31,9%
Smitsjúkdómálækningar	306	10,2	3.255	3.379	-3,7%	275	307	-10,4%	11,8	11,3	4,4%
Taugalækningar	638	21,3	5.921	5.748	3,0%	589	623	-5,5%	10,6	9,4	12,8%
Lyflækningasvið samtals¹⁾	5.943	198,1	53.678	51.380	4,5%	6.206	6.447	-3,7%	8,8	8,1	8,0%

1) Hér er fyrir bæði árin birtur raun meðallegutími þeirra sjúklinga sem hafa útskrifast frá áramótum, talið frá innskriftardegi til útskriftardags, en með tilkomu vöruhúss gagna eru þessi gögn nú aðgengileg. Hér eru samtölur fyrir meðallegutíma sviðanna birtar án útlaga (m.v. 6 mán.), en meðallegutími einstakra sérgreina birtur með útlögum. Bandstrik merkir að ekki var um neina útskrift að ræða á tímabilinu og því ekki birt tala.

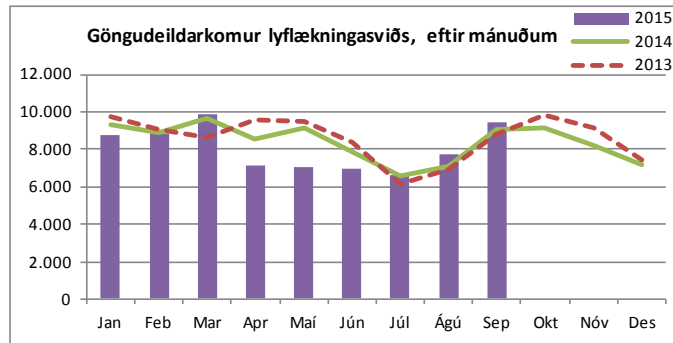
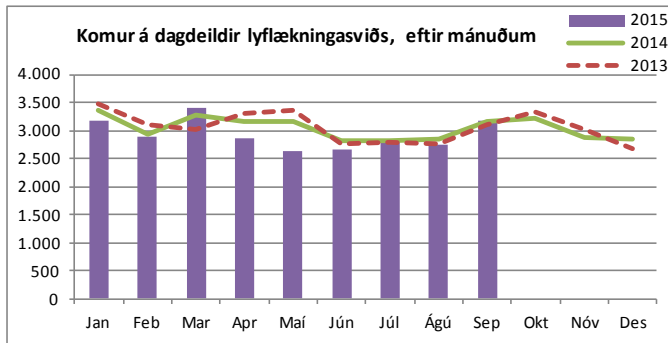
2) Almennar lyflækningar hafa tekið við mörgum stuttum legum frá öðrum sérgreinum. Það skýrir að einhverju leyti fækkun lega og legudaga á öðrum sérgreinum ss. nýrnalækningum.

Dvalir e. legudeildum¹⁾

	September 2015				
	Meðalfjöldi sjúkl./sólarhring	Meðalfjöldi opinna rúma/mán.	Rúmanýting	Dvalardagar (yfir nótt)	Meðal-dvalartími útskrifaðra sjúklinga í sept. 2015
Blóðlækningadeild	13,9	14	100%	418	12,0
Bráðalyflækningadeild (A2)	15,9	15	106%	477	4,1
Gigtar- og alm. lyflækningadeild	14,1	12	118%	423	15,4
Hjartadeild E/G	32,8	32	103%	985	5,3
Krabbameinslækningadeild	14,2	14	101%	425	7,4
Liknardeild	11,5	12	96%	345	18,6
Liknardeild, 5 daga deild	0,0	0	-	-	-
Lungnadeild (A6) ²⁾	20,7	20	103%	620	9,8
Meltingar- og nýrnadeild	19,9	19	105%	597	7,1
Smitsjúkdómadeild (A7)	21,6	22	98%	648	8,3
Taugalækningadeild	21,1	20	106%	634	12,0
Lyflækningasvið samtals	185,7	180	103%	5.572	-

1) Fjöldi dvalardaga eftir legudeildum getur verið nokkuð frábrugðinn tölum um legudaga eftir þjónustuflokkum (sérgreinum) sviða m.a. vegna þess að nokkrar deildir eru með innliggjandi sjúklinga frá þjónustuflokkum (sérgrein) sem tilheyra öðru sviði en legudeildin. Tölur um fjölda innskrifta, útskrifta og dvalardaga eftir deildum eru aðgengilegar stjórnendum í Gagnagátt LSH í skýrslunni „Legur og legudagar“ undir „dvalir“.

2) Svefnrannsóknir, næturmeðlingar á A-6 eru taldir í töflunni „Komur á dagdeildir og klínískar rannsóknardeildir“.



Komur á dagdeildir og klínískar rannsóknardeildir (innliggjandi sjúklingar meðtaldir)

	September 2015		Janúar - september		
	Komur	Meðalfjöldi /virkan dag	2015	2014	Breyting milli ára
Dagdeild gígtar- og alm. lyflækninga (B7)	498	23	4.797	4.908	-2,3%
Nýrnalækningar (Skilun)	649	25	6.183	6.721	-8,0%
Dagdeildarkomur á hjartagátt	177	8	1.041	1.014	2,7%
Hjarta- og æðþræðingarsstofa	237	11	1.564	1.561	0,2%
Svefnrannsóknir, næturmælingar á legud.(A6)	66	3	380	444	-14,4%
Dagdeild blóðlækninga (11C)	401	18	3.416	3.219	6,1%
Dagdeild krabbameinslækninga (11B)	666	30	5.378	5.641	-4,7%
Dagdeildarkomur, líknardeild	30	1	202	218	-7,3%
Meltingarlækningar (speglanir og komur á 13D)	473	22	3.148	3.558	-11,5%
Lyflækningasvið samtals	3.197	141	26.109	27.284	-4,3%

Komur á göngudeildir ¹⁾

(Gögn úr klínísku vöruhúsi)

	September 2015		Janúar - september		
	Komur	Meðalfjöldi /virkan dag	2015	2014	Breyting milli ára
Húðsjúkdómar (A1)	631	29	5.735	6.667	-14,0%
Kynsjúkdómar (A1)	812	37	5.778	6.430	-10,1%
Taugalækningar (A2)	444	20	3.293	3.430	-4,0%
Göngudeild lyflækninga Fv. (A3), þar af:	2.099	95	15.847	15.859	-0,1%
gígtarsjúkdómar (A3 og B7)	331	15	2.780	3.302	-15,8%
gd. lungnalækninga	316	14	2.458	2.399	2,5%
gd. langvinnra lungnasjúkdóma	57	3	399	462	-13,6%
almennar lyflækningar	30	1	194	21	-
of næmissjúkdómalækningar	506	23	3.485	3.257	7,0%
smitsjúkdómalækningar	138	6	1.193	1.245	-4,2%
svefnrannsóknir	721	33	5.338	5.173	3,2%
Taugarannsóknir (C2)	167	8	1.313	1.383	-5,1%
Hjartarannsókn (E1, 10E og 13F)	2.301	105	16.385	17.160	-4,5%
Innkirtlasjúkdómar (G3 og 22B)	544	25	4.306	4.256	1,2%
Hjartagátt (10D), þar af:	402	18	2.963	2.794	6,0%
gd. hjartabilunar	152	7	1.305	1.164	12,1%
gd. Hjartagátt	127	6	1.050	1.052	-0,2%
innskriftrir	123	6	608	578	5,2%
Meltingarsjúkdómar (10E)	144	7	1.063	1.340	-20,7%
Nýrnalækningar (10E), þar af:	180	8	1.400	1.470	-4,8%
vegna nýrjaðræðslu	16	1	112	175	-36,0%
Geislameðferð	946	43	8.207	8.277	-0,8%
Blóðlækningar	186	8	1.398	1.300	7,5%
Krabbameinslækningar	456	21	3.613	3.783	-4,5%
Líknardeild, göngudeildarkomur *	6	0,3	54	62	-
Lyflækningasvið samtals	9.318	424	71.355	74.211	-3,8%

1) Hér eru einungis taldar göngudeildarkomur, ekki þjónusta við innliggjandi sjúklinga eða sjúklinga á dagdeildum. Símtöl undanskilin.

*Auk 16 koma á göngudeild krabbameina og 2 komur á göngudeild Grensás á vegum líknardeilda.

Aðgerðir í hjartapræðingu og eftirlit

	Fjöldi			
	Sept. 2015	2015	2014	Breyting milli ára
Hjartapræðingar, þar af:	174	1.242	1.251	-0,7%
kransæðavíkanir	67	450	513	-12,3%
Hlutfall vikkana af öllum præðingum	39%	36%	41%	-11,6%
Gangráðsigræðslur og -skiptingar	29	207	204	1,5%
Gangráðs- og bjargráðsmælingar	474	2.835	2.994	-5,3%
Brennsluáðgerðir (Ablationir)	21	77	62	24,2%
Aortalokuaðgerðir	2	5	0	-
Lokanir á opum milli forhófa hjarta (Asd)	1	6	0	-
Bjargráðsigræðslur	7	48	40	20,0%

Heimavitjanir

	September 2015		Janúar - september		
	Vitjanir	Meðalfjöldi /dag	2015	2014	Breyting milli ára
Heimahlýning	354	16	3.154	3.186	-1,0%
Vitjanir til langveikra lungnasjúklinga	89	4	613	685	-10,5%
Vitjanir v. svefnrannsóknna	1	0,0	27	69	-60,9%
Lyflækningasvið samtals	444	20	3.794	3.940	-3,7%

Skilunardeild

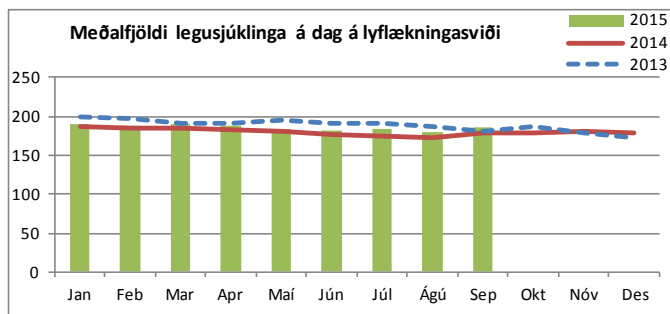
(Gögn frá starfseiningu)

	Fjöldi jan. - sept.		Mism. milli ára	Breyting milli ára
	2015	2014		
Blóðskilun	5.863	6.358	-495	-7,8%
Kviðskilun	149	239	-90	-37,7%
Blóðvöskvaspti	29	68	-39	-57,4%
Alls	6.041	6.665	-624	-9,4%

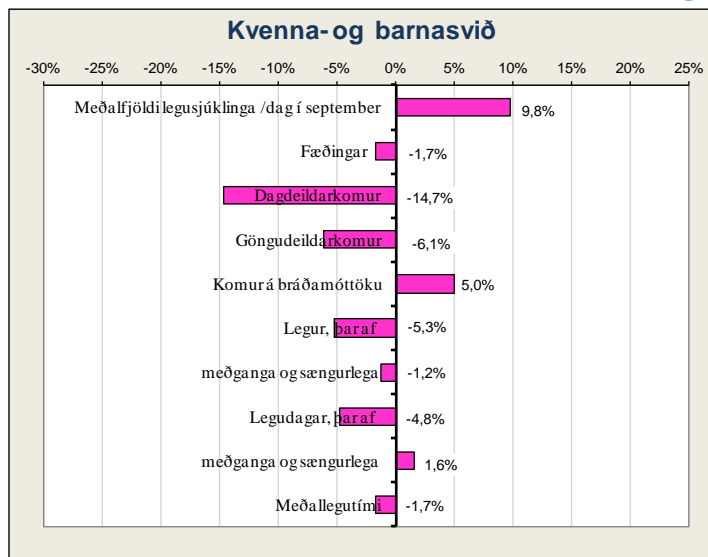
Rannsóknarstofa í taugalfeðlisfræði

	Fjöldi jan.- sept.		Mism. milli ára	Breyting milli ára
	2015	2014		
Heilarit / svefnheilarit	850	873	-23	-2,6%
Tauga- og vöðvarit / hrífrit / segulörvun	405	420	-15	-3,6%
Ísetning / sírit	32	63	-31	-49,2%
Alls	1.287	1.356	-69	-5,1%

1) Hrífrit er samheiti yfir mælingar á sjón-, skyn- og heyrnarhrifum.



Kvenna- og barnasvið



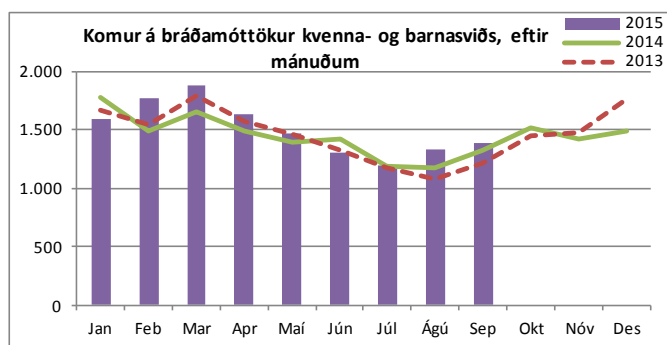
Fæðingar

	Janúar - september			
	Sept. 2015	2015	2014	Breyting milli ára
Fædd börn	296	2.365	2.409	-1,8%
Fæðingar, þar af	292	2.318	2.359	-1,7%
keisaraskurðir	51	403	417	-3,4%
tvíburafæðingar	4	45	50	-10,0%
þríburafæðingar	0	1	0	-
Hlutfall fjölburaafæðinga	1,4%	2,0%	2,1%	-
Hlutfall keisaraskurða	17,5%	17,4%	17,7%	-

Bráðamóttökur

(Gögn úr klínísku vöruhúsi)

	Komur		Fjöldi koma jan.-sept.			Breyting milli ára	Meðalfjöldi á dag		Innlagnir í kjölfar komu			Hlutfall innlagna	
	Sept.2015	Sept.2014	2015	2014	Mismunur		2015	2014	2015	2014	Mismunur	2015	2014
Bráðamóttaka barna	1.058	1.019	10.618	9.826	792	8,1%	39	36	666	648	18	6,3%	6,6%
Bráðakomur á kvennadeildir	330	303	2.962	3.105	-143	-4,6%	11	11	503	500	3	17,0%	16,1%
v. kvenlækninga	52	64	530	628	-98	-15,6%	2	2	90	136	-46	17,0%	21,7%
v. meðgöngu og fæðinga, þar af	278	239	2.432	2.477	-45	-1,8%	9	9	413	364	49	17,0%	14,7%
á deild 22A	123	95	1.023	1.107	-84	-7,6%	4	4	109	129	-20	10,7%	11,7%
á deild 23B	155	144	1.408	1.289	119	9,2%	5	5	304	220	84	21,6%	17,1%
Hreiður 23B	0	0	1	81	-80	-98,8%	0	0	0	15	-15	-	18,5%

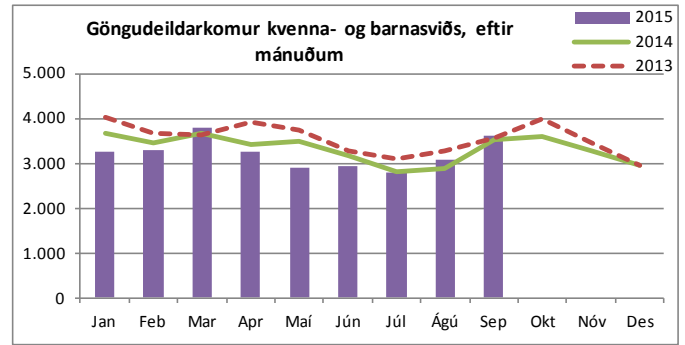
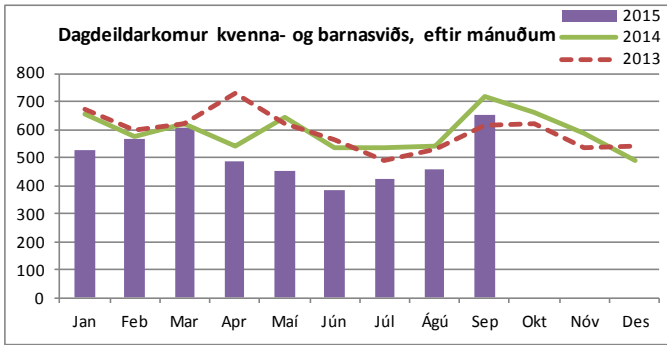


Legur eftir þjónustuflokkum

(Gögn úr klínísku vöruhúsi)

	September 2015		Janúar - september								
	Legudagar	Meðalfjöldi sjúkl./dag	Legudagar			Legur			Meðallegutími		
			2015	2014	Breyting milli ára	2015	2014	Breyting milli ára	2015	2014	Breyting milli ára
Almennar barnalækningar	283	9,4	2.693	2.936	-8,3%	754	761	-0,9%	3,5	3,9	-10,3%
Barna- og unglíngageðlækningar	374	12,5	2.770	2.839	-2,4%	202	180	12,2%	14,9	18,4	-19,0%
Barnaskurðlækningar	148	4,9	1.314	1.300	1,1%	461	500	-7,8%	3,0	2,7	11,1%
Hvildarinnlagnir - börn	134	4,5	1.066	1.305	-18,3%	263	312	-15,7%	4,1	4,2	-2,4%
Nýburalækningar	394	13,1	3.735	3.654	2,2%	291	334	-12,9%	12,9	11,2	15,2%
Kvenlækningar	159	5,3	1.370	1.985	-31,0%	548	698	-21,5%	2,5	2,9	-13,8%
Meðganga og sængurlega	755	25,2	6.279	6.183	1,6%	2.886	2.922	-1,2%	2,0	2,0	0,0%
Kvenna- og barnasvið samtals ¹⁾	2.247	74,9	19.227	20.202	-4,8%	5.405	5.707	-5,3%	3,5	3,6	-1,7%

1) Hér er fyrir bæði árin birtur raun meðallegutími þeirra sjúklinga sem hafa útskrifast frá áramótum, talið frá innskriftardegi til útskriftardags, en með tilkomu vöruhúss gagna eru þessi gögn nú aðgengileg. Hér eru samtölur fyrir meðallegutíma sviðanna birtar án útlaga (m.v. 6 mán.), en meðallegutími einstakra sérgreina birtur með útlögum. Bandstrik merkir að ekki var um neina útskrift að ræða á tímabilinu og því ekki birt tala.



Komur á dagdeildir og klínískar rannsóknardeildir (innliggjandi sjúklingar meðtaldir)

	September 2015		Janúar- september		
	Komur	Meðalfjöldi /virkan dag	2015	2014	Breyting milli ára
Dagdeild barna	144	7	1.040	1.223	-15,0%
Dagdeild mæðravendar (22B)	260	12	1.761	1.902	-7,4%
Dagdeildarkomur á 22A	1	0,0	18	26	-30,8%
Dagdeildarkomur kvenlækninga (21A)	142	6	1.057	1.339	-21,1%
Dagdeildarkomur á vökudeild	55	3	373	599	-37,7%
Rjóður, dagdeild	51	2	313	259	-
Kvenna- og barnasvið samtals	653	30	4.562	5.348	-14,7%

Komur á göngudeildir ¹⁾

(Gögn úr klínísku vöruhúsi)

	September 2015		Janúar- september		
	Komur	Meðalfjöldi /virkan dag	2015	2014	Breyting milli ára
Göngudeild Barnaspítala	1.187	54	9.029	8.332	8,4%
Barna- og unglíngageðdeild, án vitjana	481	22	3.727	4.412	-15,5%
Kvenlækningar, innskrifir	28	1	184	289	-36,3%
Göngudeild kvenlækninga	424	19	3.332	4.387	-24,0%
Fósturgreiningardeild	872	40	7.776	7.998	-2,8%
Mæðravend	458	21	3.957	4.420	-10,5%
Kvenna- og barnasvið samtals	3.450	157	28.005	29.838	-6,1%

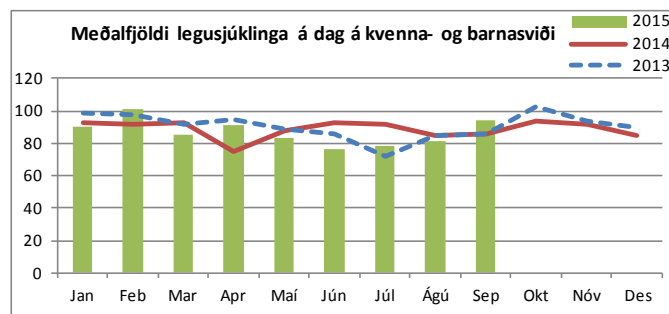
1) Hér eru einungis taldar göngudeildarkomur, ekki þjónusta við innliggjandi sjúklinga eða sjúklinga á dagdeildum. Símtöl undanskilin.

Dvalir e. legudeildum ¹⁾

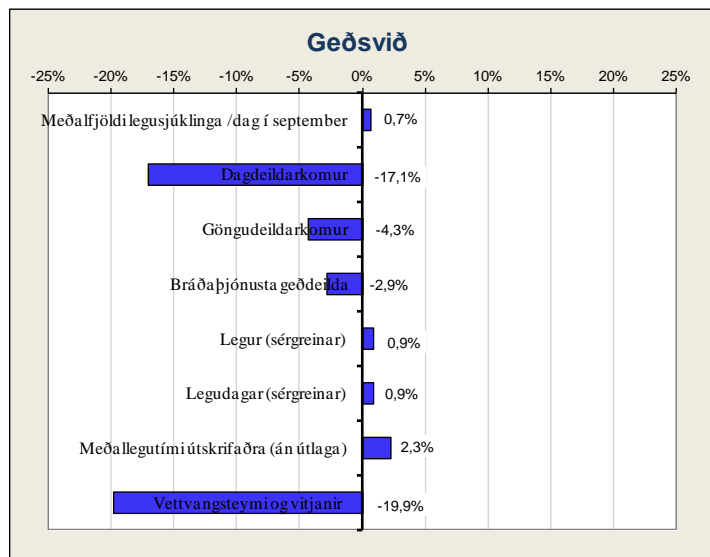
	September 2015				
	Meðalfjöldi sjúkl./sólarhring	Meðalfjöldi opinna rúma/mán.	Rúma-nýting	Dvalardagar (yfir nótt)	Meðal-dvalartím i útskrifaðra sjúklinga í sept. 2015
Barna- og unglíngageðdeild BUGL, 5 daga deild	12,5	17	73%	374	16,7
Barnadeild	14,2	21	68%	426	3,5
Fæðingarvakt	5,9	9	66%	178	0,5
Kvenlækningadeild	11,8	12	99%	355	3,4
Meðgöngu- og sængurlegudeild	19,7	24	82%	592	1,3
Rjóður	4,5	8	56%	134	3,8
Vökudeild	12,6	22	57%	378	9,9
Kvenna- og barnasvið samtals²⁾	81,2	113	76%	2.437	-

1) Fjöldi dvalardaga eftir legudeildum getur verið nokkuð frábrugðinn tölum um legudaga eftir þjónustuflokkum (sérgreinum) sviða m.a. vegna þess að nokkrar deildir eru með innliggjandi sjúklinga frá þjónustuflokk (sérgrein) sem tilheyrir öðru sviði en legudeildin. Tölur um fjölda innskrifta, útskrifta og dvalardaga eftir deildum eru aðgengilegar stjórnendum í Gagnagátt LSH í skýrslunni „Legur og legudagar“ undir „dvalir“.

2) Rúmanýting alls er reiknuð án fæðingardeilda og vökudeilda.

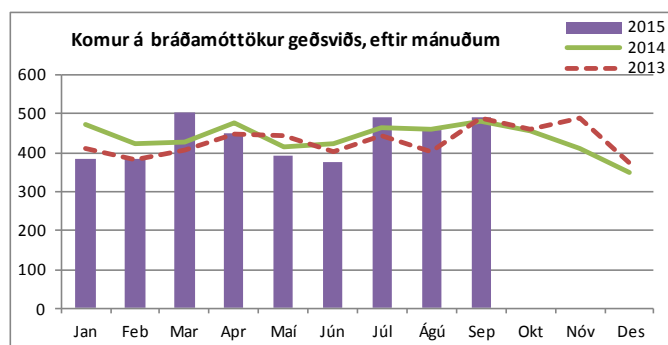


Geðsvið



Heimavítjanir

	September 2015		Janúar - september		
	Vitjanir	Meðalfjöldi /dag	2015	2014	Breyting milli ára
Samfélagsþjónusta geðsviðs	131	6,0	1.313	1.486	-11,6%
Vitjanir frá göngudeild á Kleppi	18	0,8	215	421	-48,9%
Geðsvið samtals	149	7	1.528	1.907	-19,9%



Bráðamóttökur

(Gögn úr klínísku vörðhúsi)

	Komur		Fjöldi koma jan.-sept.			Breyting milli ára	Meðalfjöldi á dag		Innlagnir í kjölfar komu			Hlutfall innlagna	
	Sept.2015	Sept.2014	2015	2014	Mismunur		2015	2014	2015	2014	Mismunur	2015	2014
Bráðáþjónusta geðdeilda	489	481	3.924	4.040	-116	-2,9%	14	15	749	708	41	19,1%	17,5%

Legur eftir þjónustuflokkum

(Gögn úr klínísku vörðhúsi)

	September 2015		Janúar - september								
	Legudagar	Meðalfjöldi sjúkl./dag	Legudagar			Legur			Meðallegutími		
			2015	2014	Breyting milli ára	2015	2014	Breyting milli ára	2015	2014	Breyting milli ára
Almennar geðlækningar (og fíknimeðferð)	1.782	59,4	14.697	14.450	1,7%	1.430	1.409	1,5%	10,4	10,6	-1,9%
Geðlækningar, endurhæfing	1.070	35,7	8.983	9.042	-0,7%	155	158	-1,9%	78,9	71,6	10,2%
Réttargeðlækningar	291	9,7	3.078	3.016	2,1%	32	35	-8,6%	118,5	109,2	-
Geðsvið samtals¹⁾	3.143	104,8	26.758	26.508	0,9%	1.617	1.602	0,9%	13,5	13,2	2,3%

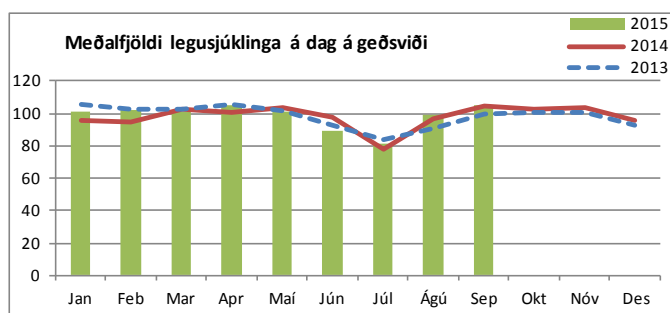
1) Hér er fyrir bæði árin birtur raun meðallegutími þeirra sjúklinga sem hafa útskrifast frá áramótum, talið frá innskriftardegi til útskriftardags, en með tilkomu vörðhúss gagna eru þessi gögn nú aðgengileg. Hér eru samtölur fyrir meðallegutíma sviðanna birtar án útlaga (m.v. 6 mánn.), en meðallegutími einstakra sérgreina birtur með útlögum. Bandstrik merkir að ekki var um neina útskrift að ræða á tímabilinu og því ekki birt tala.

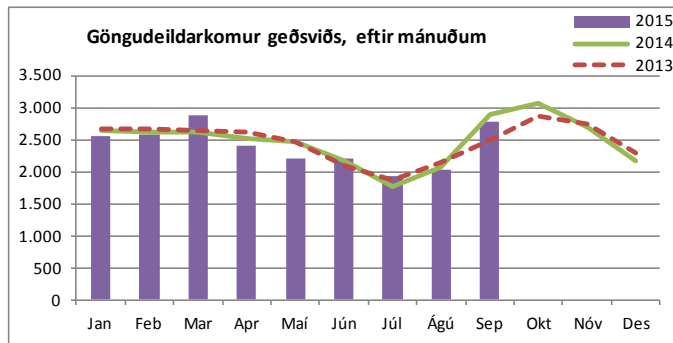
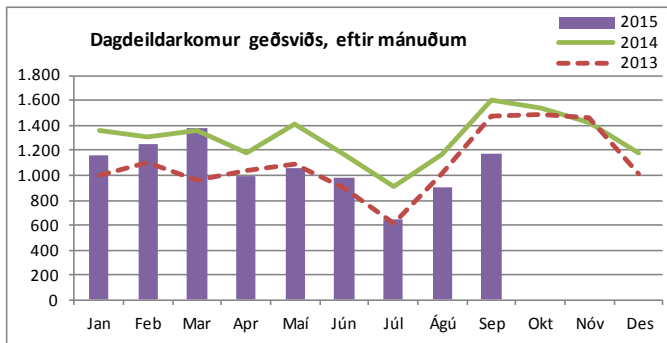
Dvalir e. legudeildum¹⁾

	September 2015				
	Meðalfjöldi sjúkl./sólarhring	Meðalfjöldi opinna rúma/mán.	Rúmanýting	Dvalardagar (yfir nótt)	Meðal- dvalartími útskrifaðra sjúklinga í sept.
Endurhæfingargeðdeild	11,8	12	98%	354	51,3
Endurhæfingargeðdeild, 5-daga deild	8,1	8	102%	244	15,4
Móttökugeðdeild 32A	18,1	18	100%	542	7,8
Bráðageðdeild 32C	8,7	10	87%	261	8,3
Bráðageðdeild 32CB, bráðaherbergi	0,9	2	-	27	0,8
Laugarásinn meðferðargeðdeild (Endurhæfing LR)	6,1	7	88%	184	34,2
Móttökugeðdeild 33C	16,7	16	105%	502	12,7
Móttökugeðdeild fíknimeðferðar (33A)	15,0	15	100%	449	7,6
Réttargeðdeild	4,0	9	44%	120	-
Sérhæfð endurhæfingargeðdeild	9,6	10	96%	289	67,2
Öryggisgeðdeild	5,7	8	71%	171	-
Geðsvið samtals²⁾	104,8	115	95%	3.143	-

1) Fjöldi dvalardaga eftir legudeildum getur verið nokkuð frábrugðinn tölum um legudaga eftir þjónustuflokkum (sérgreinum) sviða m.a. vegna þess að nokkrar deildir eru með inniggjandi sjúklinga frá þjónustuflokkum (sérgrein) sem tilheyrir öðru sviði en legudeildin. Tölur um fjölda innskrifta, útskrifta og dvalardaga eftir deildum eru aðgengilegar stjórndendum í Gagnagátt LSH í skýrslunni „Legur og legudagar“ undir „dvalir“.

2) Rúmanýting alls er reiknuð án réttargeðdeilda.





Komur á dagdeildir og klínískar rannsóknardeildir (innliggjandi sjúklingar meðtaldir)

	September 2015		Janúar- september		
	Komur	Meðalfjöldi /virkan dag	2015	2014	Breyting milli ára
Dagdeild fíknimeðferðar	319	15	1.733	2.083	-16,8%
Dagdeild átröskunar	105	5	601	753	-20,2%
Dagdeild Hvítabandi (m. lífsfærni)	171	8	1.372	2.316	-40,8%
Dagd. komur á legudeildir geðsviðs	26	1,2	200	338	-40,8%
Laugarásinn meðferðargeðdeild (LR)	561	26	5.660	6.044	-6,4%
Geðsvið samtals	1.182	54	9.566	11.534	-17,1%

Komur á göngudeildir ¹⁾

(Gögn úr klínísku vöruhúsi)

	September 2015		Janúar- september		
	Komur	Meðalfjöldi /virkan dag	2015	2014	Breyting milli ára
Félagsráðgjöf, utan geðsviðs	157	7	1.351	1.456	-7,2%
Göngudeild fíknimeðferðar	627	29	4.788	4.936	-3,0%
Göngudeild geðsviðs 31E (m. Hvítabandi)	914	42	6.995	7.079	-1,2%
Göngudeild átröskunar	156	7	930	804	15,7%
Göngudeild Kleppi án vitjana	383	17	3.980	5.073	-21,5%
GD FMB teymis	146	7	1.122	864	29,9%
Sálgæsla presta og djákna	54	2	575	627	-8,3%
Sálfræðipjónusta, utan geðsviðs	104	5	770	805	-4,3%
Göngudeild samfélagsgeðteymi	129	6	887	708	25,3%
Geðsvið samtals	2.670	116	21.398	22.352	-4,3%

1) Hér eru einungis taldir göngudeildarkomur, ekki þjónusta við innliggjandi sjúklinga eða sjúklinga á dagdeildum. Símtöl undanskilin.

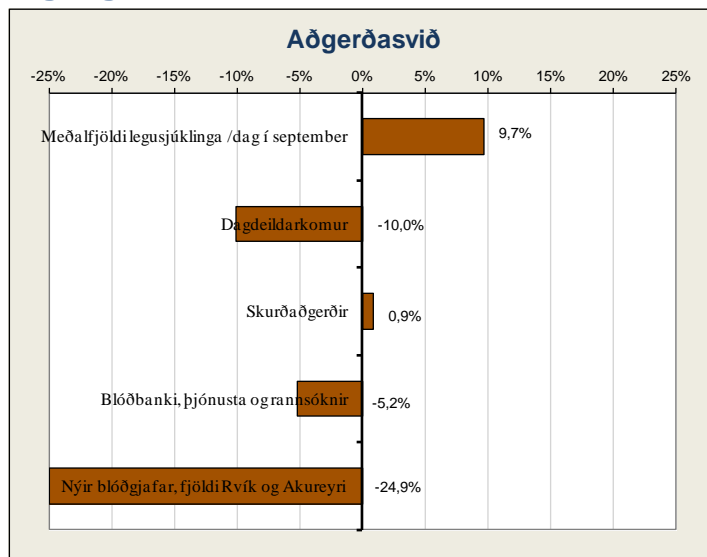
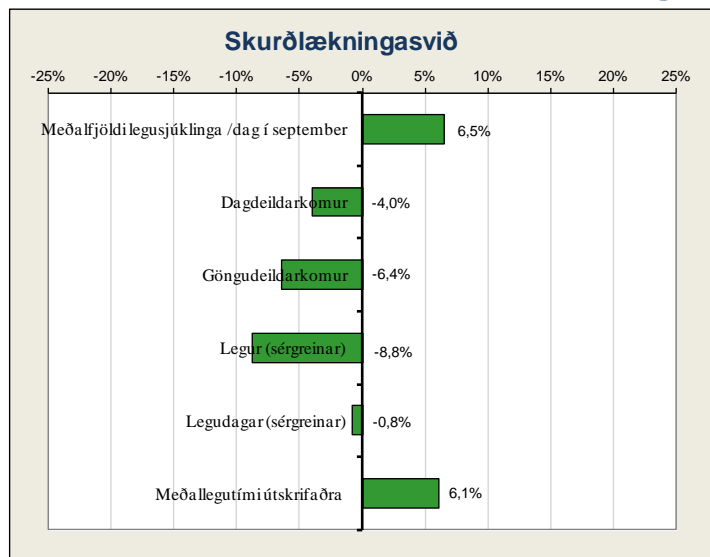
Sálgæsla presta og djákna

	Fjöldi jan. - sept.		Mism. milli ára	Breyting milli ára
	2015	2014		
Sálgæslusamtöl við einstaklinga	921	887	34	3,8%
Sálgæslusamtöl með fjölskyldu	891	800	91	11,4%
Eftirfylgd	583	546	37	6,8%
Sálgæslusímtöl	420	365	55	15,1%
Guðsþjónustur, helgihald og kyrrðarstundir	209	188	21	11,2%
Stuðningur v. starfsmenn	203	195	8	4,1%
Hópastarf	35	54	-19	-35,2%
Helgistund við dánarbed ¹⁾	131	103	28	27,2%
Handleiðsla starfsmanna	92	65	27	41,5%
Fjölskylduf undir	100	53	47	88,7%
Útköll ²⁾	527	495	32	6,5%
Samtals	4.112	3.751	361	9,6%

1) Einungis helgistundir á dagvinnutíma, aðrar koma fram með útköllum.

2) Útköll, utan dagvinnutíma, vegna stuðnings við aðstandendur, sjúklinga, starfsmenn eða vegna helgistundar við dánarbed.

Skurðlækningsvið og aðgerðasvið



Legur eftir þjónustuflokkum

(Gögn úr klínísku vörðhúsi)

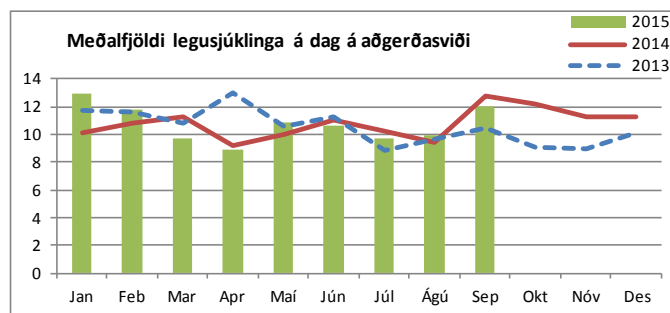
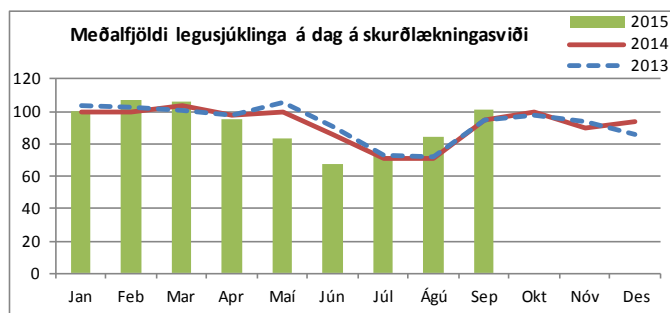
	September 2015		Janúar - september								
	Legu- dagar	Meðalfjöldi sjúkl./dag	Legudagar			Legur			Meðallegutími		
			2015	2014	Breyting milli ára	2015	2014	Breyting milli ára	2015	2014	Breyting milli ára
Almennar skurðlæknings	954	31,8	8.153	8.227	-0,9%	1.561	1.665	-6,2%	5,2	4,9	6,1%
Augnlæknings	13	0,4	277	255	8,6%	106	111	-4,5%	2,8	2,3	21,7%
Bæklunarskurðlæknings	899	30,0	7.027	6.896	1,9%	1.134	1.322	-14,2%	6,2	5,3	17,0%
Háls-, nef- og eyrnalæknings	101	3,4	840	845	-0,6%	303	350	-13,4%	2,4	2,6	-7,7%
Heila- og taugaskurðlæknings	219	7,3	1.824	1.886	-3,3%	324	340	-4,7%	5,9	5,2	13,5%
Hjarta- og lungnaskurðlæknings	440	14,7	3.355	3.686	-9,0%	385	366	5,2%	9,1	9,8	-7,1%
Lýtalæknings	181	6,0	1.198	1.233	-2,8%	153	155	-1,3%	8,4	8,7	-3,4%
Þvagfæraskurðlæknings	172	5,7	1.331	1.547	-14,0%	397	482	-17,6%	3,2	3,2	0,0%
Æðaskurðlæknings	248	8,3	1.943	1.585	22,6%	172	181	-5,0%	9,0	8,3	8,4%
Skurðlækningsvið samtals¹⁾	3.227	107,6	25.948	26.160	-0,8%	4.535	4.972	-8,8%	5,6	5,3	6,1%

1) Hér er fyrir bæði árin birtur raun meðallegutími þeirra sjúklinga sem hafa útskrifast frá áramótum, talið frá innskriftardegi til útskriftardags, en með tilkomu vörðhúss gagna eru þessi gögn nú aðgengileg. Hér eru samtölur fyrir meðallegutíma sviðanna birtar án útlaga (m.v. 6 mán.), en meðallegutími einstakra sérgreina birtur með útlögum. Bandstrik merkir að ekki var um neina útskrift að ræða á tímabilinu og því ekki birt tala.

Dvalir e. legudeildum¹⁾

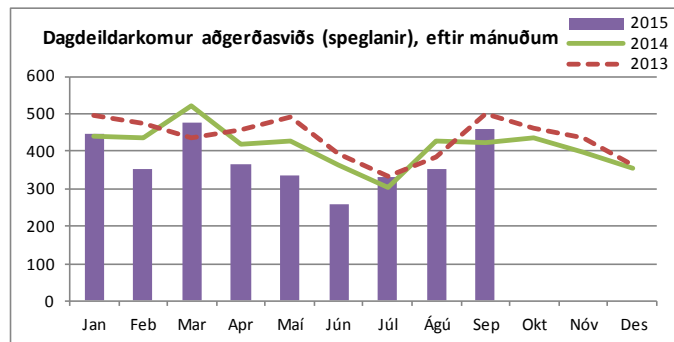
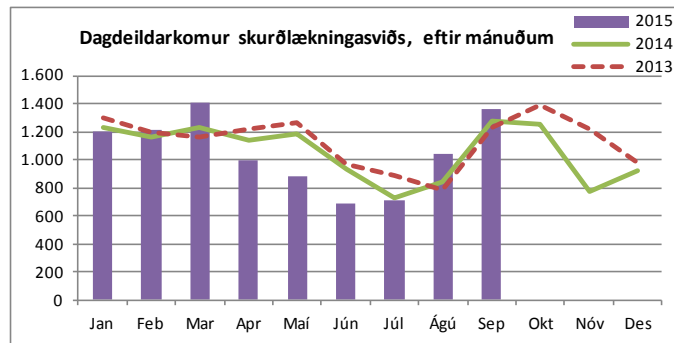
	September 2015				
	Meðalfjöldi sjúkl./sólarhring	Meðalfjöldi opinna rúma/mán.	Rúma- nýting	Dvalardagar (yfir nótt)	Meðal- dvalartími útskrifaðra sjúklinga í sept.
Bæklunarskurðeild (B5)	18,4	18	102%	552	6,5
Heila-, tauga- og bæklunarskurðeild (B6)	17,9	18	100%	538	5,7
Hjarta-, lungna- og augnaskurðeild (12E)	14,3	14	102%	429	3,9
HNE-, lýta- og æðaskurðeild (A4)	17,7	18	98%	530	3,6
Skurðlækningsdeild (12G)	15,0	15	100%	451	4,4
Skurðlæknings- og þvagfæraskurðeild (13G)	17,8	18	99%	535	3,2
Skurðlækningsvið samtals	101,2	101	100%	3.035	-
Gjörgæsludeild Fossvogi	5,5	7	79%	165	2,2
Gjörgæsludeild Hringbraut	6,9	7	99%	207	3,8
Aðgerðasvið samtals	12,4	14	89%	372	-

1) Fjöldi dvalardaga eftir legudeildum getur verið nokkuð frábrugðinn tölum um legudaga eftir þjónustuflokkum (sérgreinum) sviða m.a. vegna þess að nokkrar deildir eru með innliggjandi sjúklinga frá þjónustuflokki (sérgrein) sem tilheyrir öðru sviði en legudeildin. Tölur um fjölda innskrifta, útskrifta og dvalardaga eftir deildum eru aðgengilegar stjórnendum í Gagnagátt LSH í skýrslunni „Legur og legudagar“ undir „dvalir“.



Komur á dagdeildir og klínískar rannsóknardeildir (innliggjandi sjúklingar meðaldir)

	Septemur 2015		Janúar - september		
	Komur	Meðalfjöldi /virkan dag	2015	2014	Breyting milli ára
Dagdeild augnlækninga	530	24	3.995	3.641	9,7%
Dagdeild skurðlækninga F, þar af:	411	19	2.765	3.162	-12,6%
bæklunarlækningar	163	7	1.076	1.307	-17,7%
háls-, nef- og eyrnalækningar	124	6	786	946	-16,9%
heila- og taugalækningar	65	3	412	426	-3,3%
lýtalækningar	27	1	189	208	-9,1%
æðaskurðlækningar	32	1	302	275	9,8%
Dagdeild skurðlækninga H, þar af:	419	19	2.712	3.065	-11,5%
undirbúningur fyrir aðgerð o.fl.	117	5	729	872	-16,4%
almennar skurðlækningar	156	7	1.015	978	3,8%
þvagfæraskurðlækningar	66	3	456	455	0,2%
meltingarlækningar	15	0,7	81	133	-39,1%
lyflækningar krabbameina	5	0	30	67	-55,2%
augnlækningar	30	1	182	374	-51,3%
nýrnalækningar	3	0,1	19	20	-5,0%
aðrar sérgreinar	27	1	200	166	20,5%
Skurðlækningavið samtals	1.360	62	9.472	9.868	-4,0%
Speglanir Fossvogur	49	2	317	317	0,0%
Speglanir Hringbraut	408	19	3.061	3.438	-11,0%
Aðgerðasvið samtals	457	21	3.378	3.755	-10,0%

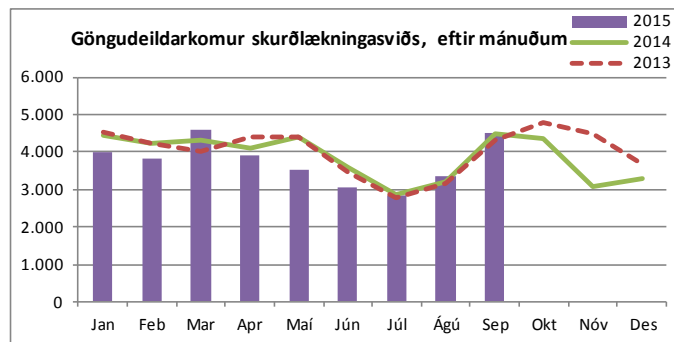


Komur á göngudeildir ¹⁾

(Gögn úr klínisku vöruhúsi)

	Septemur 2015		Janúar - september		
	Komur	Meðalfjöldi /virkan dag	2015	2014	Breyting milli ára
Augnlækningar	696	32	4.913	5.184	-5,2%
Göngudeild skurðlækninga F (B3) alls, þar af:	1.371	62	10.382	11.707	-11,3%
æðaskurðlækningar	23	1	172	199	-13,6%
háls-, nef- og eyrnalækningar	789	36	6.036	6.681	-9,7%
heila- og taugaskurðlækningar	99	5	728	1.201	-39,4%
hjúkrunarmóttaka	162	7	1.650	1.167	41,4%
innskriptomóttaka	203	9	1.204	1.363	-11,7%
lýtalækningar	95	4	592	1.096	-46,0%
Bæklunarlækningar (G3)	819	37	5.993	6.488	-7,6%
Göngudeild skurðlækninga H (10E) alls, þar af:	820	37	6.317	6.739	-6,3%
hjarta- og lungnaskurðlækningar	38	2	353	288	22,6%
hjúkrunarmóttaka	284	13	2.566	2.683	-4,4%
innskriptomóttaka	205	9	1.245	1.614	-22,9%
almennar skurðlækningar	244	11	1.791	1.821	-1,6%
deildarlækningar	27	1	212	208	1,9%
skurðlækningar 12G	7	0	34	89	-61,8%
verkjamióttaka	15	0,7	116	36	222,2%
Þvagfæraskurðlækningar (11A)	618	28	5.070	4.762	6,5%
Næringarstofa	56	0	368	422	-12,8%
Skurðlækningavið samtals	4.380	197	33.043	35.302	-6,4%

1) Hér eru einungis taldar göngudeildarkomur, ekki þjónusta við innliggjandi sjúklinga eða sjúklinga á dagdeildum. Síntöl undanskilin.



Blóðbanki – Reykjavík og Akureyri

(Gögn frá starfseiningu)

	Samtals jan. - sept.		Breyting milli ára
	2015	2014	
Blóðgjafar			
Safnaðar heilblóðseiningar.	8.081	8.039	0,5%
Sértæk blóðsöfnun (blóðfl./plasma/rauðk)	700	708	-1,1%
Nýskráðir blóðgjafar	1.120	1.492	-24,9%
Fjöldi blóðsöfnunarferða	59	80	-26,3%
Blóðhlutar			
Heildarframeiðsla rauðkornaþykknis	8.167	8.663	-
Heildarframeiðsla blóðflögubþykknis	1.744	1.528	-
Heildarframeiðsla plasma	1.698	2.138	-
Inngefin rauðkornaþykknis	7.968	8.770	-9,1%
Inngefin blóðflögubþykknis	1.644	1.396	17,8%
Inngefið plasma	2.041	2.246	-9,1%
Samtals	23.262	24.741	-6,0%
Rannsóknir			
ABO RhD flokkanir	7.009	7.389	-5,1%
Samræmingarpróf	7.384	7.797	-5,3%
Samtals	14.393	15.186	-5,2%

Speglanir

	Fjöldi	Janúar - september		Breyting milli ára
		Sept. 2015	2015	
Magaspeglun	158	1.275	1.475	-13,6%
Ristilspeglun löng	95	591	761	-22,3%
Ristilspeglun stutt	30	228	281	-18,9%
Gallvegsspeglun	28	257	226	13,7%
Berkjuspeglun	53	312	306	2,0%
Ömun í speglun (EUS)	17	104	88	18,2%
Annað	77	612	594	3,0%
Alls	458	3.379	3.731	-9,4%

Nýting skurðgreina á úthlutaðum dagvinnutíma ¹⁾

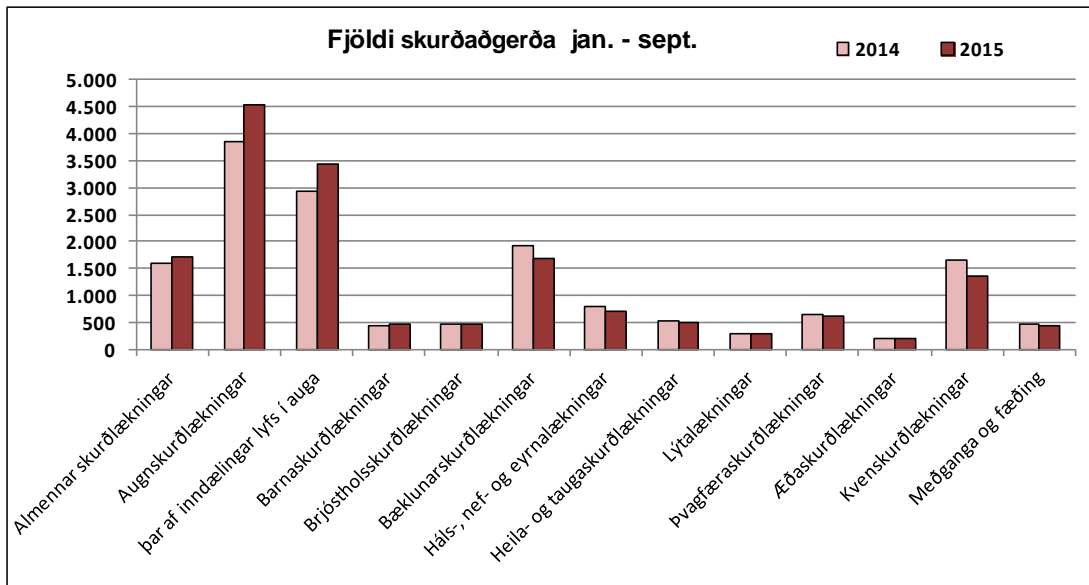
	Jan. - sept.			
	Fossvogur	Hringbraut	Eiríksgrata	Kvennadeild
Bæklunarskurðlækningar	80,8%			
Háls-, nef- og eyrnalækningar	78,0%			
Heila- og taugaskurðlækningar	80,6%			
Lýtalækningar	76,0%			
Æðaskurðlækningar	67,7%			
Almennar skurðlækningar		94,4%		
Augnlækningar		64,7%		
Barnaskurðlækningar		77,7%		
Brjóstholsskurðlækningar		70,6%		
Þvagfæraskurðlækningar		78,4%		
Augnlækningar		0,3%	61,0%	
Almennar skurðlækningar				63,0%
Kvenskurðlækningar				79,0%
Meðganga og fæðing				90,8%
Meðalnýting sérgreina	76,6%	64,3%	61,0%	77,6%

1) Miðað er við samtals nýttan stofutíma ásamt millitíma til þrifa og undirbúnings fyrir næstu aðgerð. Nýting yfir 100% þýðir að sérgreinir nýtir meira en úthlutaðan tíma sinn.

Skurðaðgerðir, eftir aðgerðarflokkun

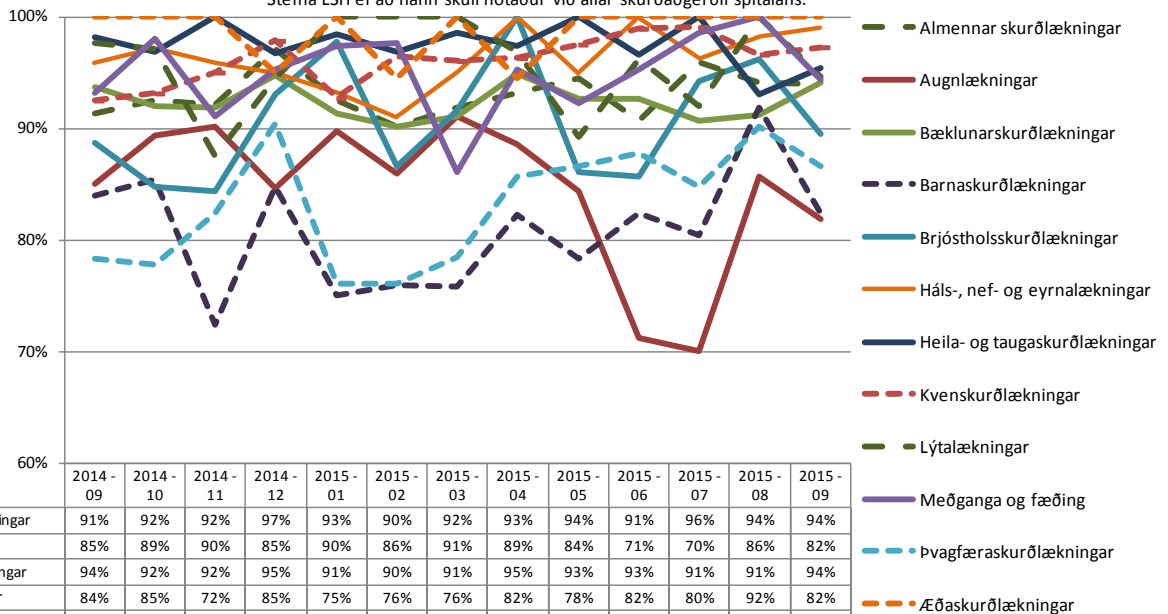
	Sept.	Allar aðgerðir í jan. - sept.			þar af bráðaáðgerðir					þar af dagdeildaraðgerðir				
		2015	2014	Breyting milli ára	2015	2014	Breyting milli ára	2015	2014	2015	2014	Breyting milli ára	2015	2014
Almennar skurðlækningar	238	1.709	1.591	7,4%	635	500	27,0%	37,2%	31,4%	585	501	16,8%	34,2%	31,5%
Augnælækningar	585	4.545	3.868	17,5%	83	77	7,8%	1,8%	2,0%	4.443	3.774	17,7%	97,8%	97,6%
þar af lyfjainndælingar (án aðg.)	434	3.429	2.942	16,6%	-	-	-	-	-	3.429	2.942	16,6%	100,0%	100,0%
Barnaskurðlækningar	56	462	431	7,2%	216	184	17,4%	46,8%	42,7%	219	221	-0,9%	47,4%	51,3%
Brjóstholsskurðlækningar	65	472	460	2,6%	201	196	2,6%	42,6%	42,6%	26	38	-31,6%	5,5%	8,3%
Bæklunarskurðlækningar	203	1.683	1.934	-13,0%	913	903	1,1%	54,2%	46,7%	675	781	-13,6%	40,1%	40,4%
Háls-, nef- og eyrnalækningar	105	708	782	-9,5%	103	139	-25,9%	14,5%	17,8%	516	545	-5,3%	72,9%	69,7%
Heila- og taugaskurðlækningar	66	484	519	-6,7%	120	137	-12,4%	24,8%	26,4%	238	225	5,8%	49,2%	43,4%
Lýtalækningar	37	281	284	-1,1%	67	46	45,7%	23,8%	16,2%	101	108	-6,5%	35,9%	38,0%
Þvagfæraskurðlækningar	91	627	653	-4,0%	87	97	-10,3%	13,9%	14,9%	368	378	-2,6%	58,7%	57,9%
Æðaskurðlækningar	28	199	189	5,3%	57	66	-13,6%	28,6%	34,9%	69	49	40,8%	34,7%	25,9%
Kvenskurðlækningar	185	1.353	1.661	-18,5%	388	458	-15,3%	28,7%	27,6%	879	1.124	-21,8%	65,0%	67,7%
Meðganga og fæðing	53	430	467	-7,9%	273	310	-11,9%	63,5%	66,4%	5	7	-	1,2%	1,5%
Samtals¹⁾	1.712	12.953	12.839	0,9%	3.143	3.113	1,0%	24,3%	24,2%	8.124	7.751	4,8%	62,7%	60,4%

1) Inndælingar lyfs í auga á dagskurðdeild augnlækninga eru nú taldar með í heildarfjölda aðgerða, en voru áður taldar sér.

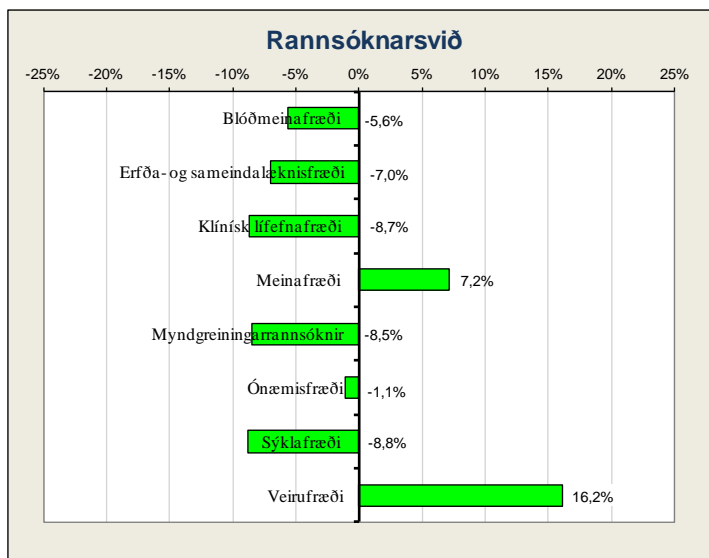


Hlutfall skurðaðgerða þar sem gátlisti WHO er fylltur út (sl. 13 mánuðir)

Gátlisti WHO nær til þátta sem hafa áhrif á öryggi sjúklinga í skurðaðgerðum. Stefna LSH er að hann skuli notaður við allar skurðaðgerðir spítalans.



Rannsóknarsvið



Komur á göngudeildir ¹⁾

(Gögn úr klínísku vöruhúsi)

	September 2015		Janúar- september		
	Komur	Meðalfjöldi /virkan dag	2015	2014	Breyting milli ára
Erfða- og sameindalæknisfræði	85	4	591	474	24,7%
Rannsóknarsvið samtals	85	4	591	474	24,7%

1) Hér eru einungis talðar göngudeildarkomur, ekki þjónusta við innliggjandi sjúklinga eða sjúklinga á dagdeildum. Símtöl undanskilin.

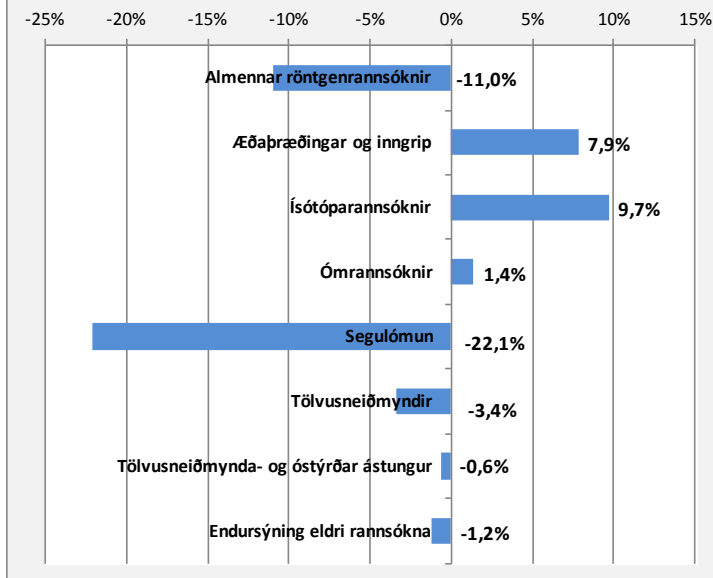
Rannsóknir

	Fjöldi rannsókna jan.-sept.		Breyting milli ára
	2015	2014	
Blóðmeinafræði	Samtals 228.318	241.821	-5,6%
Erfða- og sameindalæknisfræði			
DNA-rannsóknir	1.073	1.140	-5,9%
Erfðaráðgjöf	717	817	-12,2%
Litningarannsóknir	496	595	-16,6%
Lífefnaerfðafræði	104	109	-4,6%
Nýburaskimun	3.198	3.317	-3,6%
Fósturskimun	2.377	2.589	-8,2%
Samtals	7.965	8.567	-7,0%
Klínísk lífefnafræði	Samtals 817.841	895.829	-8,7%
Meinafræði			
Fjöldi vefjasýna	9.797	8.992	9,0%
Almennar vefjasneiðar	38.119	40.695	-6,3%
Ýmsar sérítanir (IP/IF/HK ofl.)	19.144	12.747	50,2%
Flæðigreiningar	3	8	-
Frumulíf fræði rannsóknir	275	345	-20,3%
Faðernisgreiningar	35	51	-31,4%
Sjúkrahússkrufningar	37	36	25,0%
Réttarkrufningar	118	134	-11,9%
Samtals	67.528	63.008	7,2%
Myndgreining			
Almennar röntgenrannsóknir	45.336	50.917	-11,0%
Æðabráðingar og inngrip	810	751	7,9%
Ísótóparannsóknir	1.120	1.021	9,7%
Ómrannsóknir	6.376	6.291	1,4%
Segulómun	5.269	6.765	-22,1%
Tölvusneiðmyndir	20.840	21.570	-3,4%
ástungur	649	653	-0,6%
Endursýning eldri rannsókna	1.685	1.706	-1,2%
Samtals	82.085	89.674	-8,5%
Ónæmisfræði			
Sjálfsónæmissjúkdómur - Skimun	6.475	6.864	-5,7%
Sjálfsónæmissjúkdómur - Sértekir	6.038	6.704	-9,9%
Magnakerfismælingar	2.746	2.794	-1,7%
Vessabundið ónæmissvar	7.882	7.784	1,3%
Frumubundið ónæmissvar	585	564	3,7%
Ófnæmispróf - Skimun	2.578	2.647	-2,6%
Ófnæmispróf - Sértekir	7.061	6.825	3,5%
Annað	684	239	-
Samtals	34.049	34.421	-1,1%
Sýklafræði			
Þvagræktanir	18.072	19.482	-7,2%
Blóðræktanir	7.291	6.493	12,3%
Aðrar ræktanir	23.217	21.667	7,2%
Fjöldi næmisprófa	12.278	12.832	-4,3%
Klamydiu og lekanda PCR	24.426	25.708	-5,0%
Blóðvatnspróf	294	8.066	-96,4%
Sérrannsóknir	3.097	2.932	5,6%
Samtals	88.675	97.180	-8,8%
Veirufræði			
Alm.blóðvatnspróf	8.305	7.743	7,3%
Ræktanir	1.844	3.475	-46,9%
Kjarnasýrumögnun (PCR)	18.434	14.478	27,3%
Áhætturannsóknir	20.462	21.485	-4,8%
Aðrar rannsóknir	5.768	-	-
Samtals	54.813	47.181	16,2%
Allis	1.381.274	1.477.681	-6,5%

1) Þetta eru allar rannsóknir framkvæmdar á LSH, fyrir sjúklinga LSH og aðra landsmenn auk aðsendra sýna.

Myndgreiningarrannsóknir

-hlutfallsleg breyting milli árunna 2014 og 2015, jan.-sept.



DRG yfirlit

Algenngustu DRG flokkar ¹⁾ á legudeildum LSH janúar-september 2015

(Gögn úr klínísku vöruhúsi)

Nr.	DRG heiti	Fjöldi lega	Meðal-aldur	Meðalfjöldi legudaga	Verð skv. verðskrá
Vefrænir flokkar					
373	Fæðing um leggöng án aukakvilla	946	29	1,6	307.662
372	Fæðing um leggöng með aukakvillum	608	30	2,4	516.516
373O	Fæðing um leggöng, stutt meðferð	349	31	1,0	139.943
127	Hjartabilun og lost	282	82	12,5	776.498
183	Vélindisbólga, raskanir í maga og görnum og ýmsar meltingarraskanir án aukakvilla, 18 ára og eldri	263	57	5,5	419.387
370	Keisaraskurður með aukakvillum	208	32	4,4	923.695
167	Botnlangaskurður án margslunginnar megingreiningar eða aukakvilla	196	30	2,1	539.338
371	Keisaraskurður án aukakvilla	196	32	2,6	675.566
466	Framhaldsmeðferð án sögu um illkynja sjúkdóm sem fylgigreiningu	191	44	1,4	449.021
209E	Meiriháttar líðskiptiaðgerð á mjöðm, fyrsta aðgerð, án aukakvilla	177	70	6,0	1.062.665
012	Hrörnunarraskanir í taugakerfi	175	79	37,6	1.125.737
088	Langvinnur teppulungnasjúkdómur	172	73	9,7	757.303
467	Aðrir þættir sem áhrif hafa á heilbrigðisástand	169	39	9,5	380.288
089	Einföld lungna- og brjóstthimubólga með aukakvillum, 18 ára og eldri	167	73	10,5	840.808
494	Gallblöðrunám um kviðarholtspeglun, án aukakvilla	146	51	2,3	639.474
219	Aðgerðir á neðri útlím og á upphandlegg, nema mjöðm, fótur, lærleggur, án aukakvilla, 18 ára og eldri	145	54	3,1	702.812
082	Æxli í öndunarfærum	144	67	7,5	731.561
211N	Aðgerðir á mjöðm og lærlegg, nema meiriháttar aðgerðir á liðum, án aukakvilla, 18 ára og eldri	144	75	9,1	1.276.295
090	Einföld lungna- og brjóstthimubólga án aukakvilla, 18 ára og eldri	140	67	5,6	592.768
143	Verkur fyrir brjosti	139	67	12,9	857.527
Geðrænir flokkar og fíknimeðferð					
436B	Áfengis- og/eða vímuefnamisnotkun, án aukakvilla	216	38	6,5	619.040
432M	Endurhæfing innliggjandi sjúklinga á geðsviði (30-90 d)	136	39	45,5	4.785.664
426C	Aðrar raskanir á hugarástandi, yngri en 60 ára	134	36	7,4	794.544
427A	Kviðaraskanir	113	33	7,3	829.220
426A	Geðhvört, yngri en 60 ára	112	37	10,4	1.009.147
436C	Geðrof vegna misnotkunar áfengis og/eða vímuefna	90	33	6,6	756.683
428N	Persónuleikaraskanir	81	34	4,3	507.758
436A	Áfengis- og/eða vímuefnamisnotkun, með aukakvillum	80	39	9,0	794.721
432N	Langtímahjúkrun á geðsviði (> 90)	52	36	187,5	12.704.391
430D	Langvarandi geðrof án geðklöfaeinkenna	50	42	11,0	953.064

¹⁾ DRG flokkunarkerfið er staðlað framléislumælkerfi, sem byggist á flokkun sjúklinga, eftir sjúkdómsgreiningum og veittri meðferð. Kerfið er notað víða um heim sem upplýsinga- og/eða fjármögnunarkerfi í sjúkrahúspjónustu. Flokkar kerfisins eru alls 860, en fyrir utan 574 hefðbundna DRG flokka eru 286 flokkar fyrir stuttar legur á sjúkradæild og komur á dag- og göngudeildir. Kallast þeir flokkar DRG-O, en O stendur fyrir „outpatient“. Flokkarnir eru klínískt og kostnaðarlega einsleitir greiðsluflokkar.

Algenngustu DRG-O ¹⁾ flokkar á dag-, göngu- og bráðadeildum LSH janúar-september 2015

(Gögn úr klínísku vöruhúsi)

Nr.	DRG-O heiti	Fjöldi lega	Meðal-aldur	Meðallengd komu klst.	Verð skv. verðskrá
919O	Geðsjúkdómur sem megingreining, án verulegra aðgerða, stutt meðferð	32.645	36	2,2	21.053
923O	Þættir sem hafa áhrif á heilbrigðisástand og önnur tengsl við heilbrigðisþjónustu, stutt meðferð	24.676	44	1,8	27.157
908O	Sjúkdómar og raskanir í vöðva- og beinakerfi, stutt meðferð	20.093	44	2,8	27.865
914O	Þungun, fæðing og sængurlega, án verulegra aðgerða, stutt meðferð	12.644	30	0,9	14.330
903O	Sjúkdómar eða raskanir í eyra, nefi, munni og hálsi, stutt meðferð	12.027	47	1,8	25.919
909O	Sjúkdómar eða raskanir á húð eða húðvef, án fylgikvilla, stutt meðferð	11.943	40	2,0	22.823
906O	Sjúkdómar og raskanir í meltingarfærum, stutt meðferð	11.598	43	4,2	43.876
901O	Sjúkdómar í taugakerfi, án viðtækra aðgerða, stutt meðferð	10.920	45	3,3	33.880
905O	Sjúkdómar eða raskanir í blóðrásakerfi, án viðtækra aðgerða, stutt meðferð	10.811	62	3,8	46.972
904O	Sjúkdómar eða raskanir í öndunarfærukerfi, stutt meðferð	8.612	56	3,6	37.595
911O	Sjúkdómar eða raskanir á nýrum og þvagvegi, stutt meðferð	5.855	54	3,5	45.645
998O	Hópmeðferð	5.643	67	0,5	12.738
317O	Innlögn vegna blóðskilunar með gervinýra, stutt meðferð	5.598	65	4,6	50.864
902O	Sjúkdómur eða raskanir í auga, án viðtækra aðgerða, stutt meðferð	5.213	53	1,5	19.992
912O	Sjúkdómar og raskanir í getnaðarfærum karla, stutt meðferð	5.012	62	1,1	24.238
910O	Innkirtla-, næringar- og efnaskiptaraskanir, stutt meðferð	5.004	45	1,7	29.457
930O	Vandi í brjóstskirtlum, án viðtækra aðgerða, stutt meðferð	4.825	59	1,4	29.192
808Y	Bæklunarbúðir, stutt meðferð	4.767	32	2,4	25.388
915O	Nýburi og fyrirburi m. sjúkdóma sem eiga upptök sín á burðarmálmstíma, stutt meðferð	3.238	0	1,0	18.753
802T	Lyfjagjöf í auga, stutt meðferð	3.000	76	0,8	13.004

¹⁾ DRG flokkunarkerfið er staðlað framléislumælkerfi, sem byggist á flokkun sjúklinga, eftir sjúkdómsgreiningum og veittri meðferð. Kerfið er notað víða um heim sem upplýsinga- og/eða fjármögnunarkerfi í sjúkrahúspjónustu. Flokkar kerfisins eru alls 860, en fyrir utan 574 hefðbundna DRG flokka eru 286 flokkar fyrir stuttar legur á sjúkradæild og komur á dag- og göngudeildir. Kallast þeir flokkar DRG-O, en O stendur fyrir „outpatient“. Flokkarnir eru klínískt og kostnaðarlega einsleitir greiðsluflokkar.

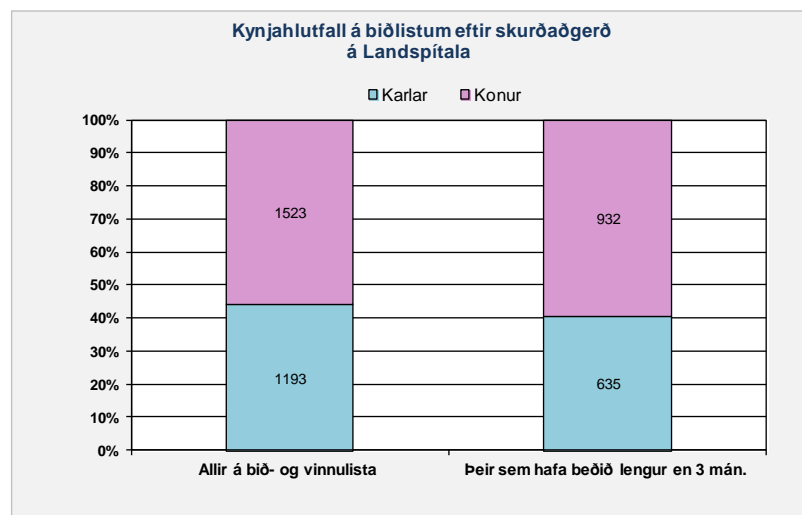
Biðlistar

Fjöldi á biðlistum (legur) ¹⁾

	Þeir sem hafa beið lengur en 3 mán.					Hlutfall sjúklinga sem beið hafa > 3 mán.		Heildarfjöldi á bið- og vinnulistum								
	2015	2014	Breyting milli ára	Kynjaskipting		2015	2014	2015	2014	Mism. milli ára	Breyting milli ára	Kynjaskipting		2015		
	15. okt.	15. okt.		Karlar	Konur	15. okt.	Okt.	15. okt.	15. okt.			Karlar	Konur	15. júl.	15. apr.	15. jan.
	Hjartadeild	401	387	4%	209	192	65%	62%	619	622	-3	0%	362	257	733	604
Öldrunarlækningadeildir	28	5	460%	13	15	23%	5%	121	106	15	14%	46	75	102	109	121
Almennar skurðlækningar	249	214	16%	94	155	49%	47%	504	457	47	10%	183	321	525	434	550
Augnlækningar	1.609	1.059	52%	99	26	80%	73%	2.003	1.457	546	37%	802	1.201	1.894	1.686	1.526
Brjóstholsskurðlækningar	125	90	39%	99	26	70%	76%	178	118	60	51%	135	43	168	165	160
Bæklunarlækningar	852	646	32%	362	490	81%	73%	1.058	883	175	20%	466	592	1.030	948	961
Háls-, nef- og eyrnalækningar	121	96	26%	68	53	49%	45%	249	213	36	17%	132	117	238	225	248
Heila- og taugaskurðlækningar	39	19	105%	25	14	53%	37%	74	51	23	45%	40	34	86	84	87
Lýtalækningar	128	84	52%	28	100	72%	60%	177	141	36	26%	37	140	169	159	179
Þvagfæraskurðlækningar	103	50	106%	83	20	46%	30%	222	169	53	31%	173	49	218	213	225
Æðaskurðlækningar	3	4	-25%	2	1	14%	18%	22	22	0	0%	17	5	18	19	21
Kvenskurðlækningar	365	404	-10%	0	365	65%	68%	564	596	-32	-5%	0	564	542	506	570
Alls	4.023	3.058	32%	1.082	1.457	69%	63%	5.791	4.835	956	20%	2.393	3.398	5.723	5.152	5.308

¹⁾ Frá júní 2014 er hætt að birta biðlistatölur fyrir innlagnir á geðdeildir þ.e. þar hefur tekist að anna nær öllum innan 3 mánaða tímaráms.

	Á biðlista	Í meðferð	Nýjar beiðnir í vinnslu
Göngudeild BUGL (staðan 15.10.2015)	207	911	133



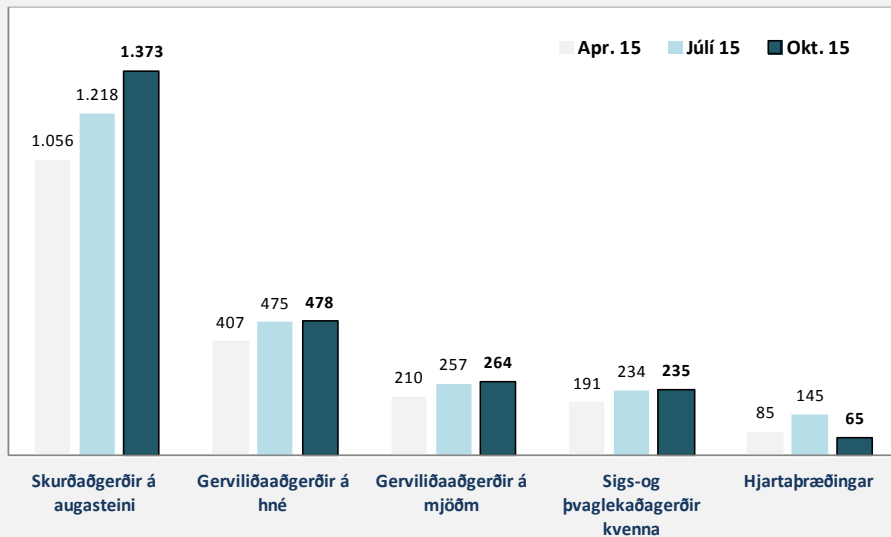
Fjöldi á bið- og vinnulistum

að meðtöldum þeim sjúklingum sem eiga bókaðan tíma í aðgerð eftir 15. október 2015

	Á biðlista í yfir 3 mánuði					Heildar bið- og vinnulisti			Meðalfjöldi aðgerða á mán. jan. - sept.		Raunmeðalbiðtími ¹⁾
	2015			2015		2015			2015	2014	Jan. -sept. 2015
	Okt. 15	Karlar	Konur	Júlí 15	Apr. 15	Okt.	Júlí	Apr.			
Skurðaðgerðir á augasteini	1.373	520	853	1.218	1.056	1.667	1.583	1.373	75	65	9,6
Gerviliðaaðgerðir á hné	478	199	279	475	407	552	533	486	17	24	13,2
Gerviliðaaðgerðir á mjöðm	264	117	147	257	210	313	307	272	27	36	8,9
Sigs- og þvaglekaðgerðir kvenna	235	0	235	234	191	285	275	254	13	18	10,9
Hjartaþræðingar	65	38	27	145	85	165	250	196	138	139	-

¹⁾ Raunmeðalbiðtími þeirra sem fóru í aðgerð á tímabilinu, í mánuðum

Fjöldi einstaklinga sem verið hafa lengur en 3 mánuði á biðlista eftir aðgerð á LSH



Bið sjúklinga eftir úrræðum

Fjöldi sjúklinga á LSH sem biða eftir vistunar- eða búsetuúrræði utan LSH

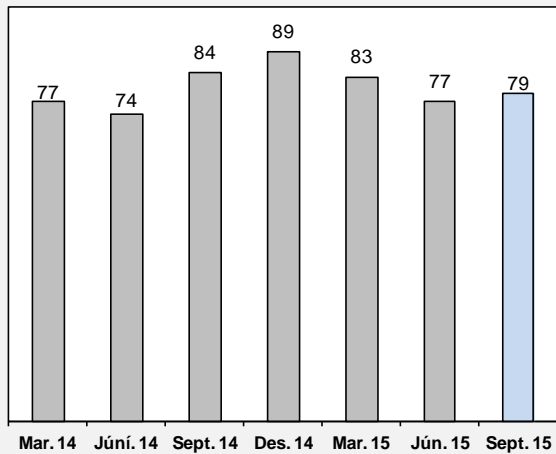
	30. sept. 2015			Kynjaskipting, allir		Fjöldi af stór-Reykjavíkursvæðinu	Áætlaðir legudagar/ár ¹⁾
	Fjöldi alls	Bið í 3 - 6 mán.	Bið lengur en 6 mán.	Karlar	Konur		
Lyflækningasvið, bráðadeildir	11	0	0	8	3	11	4.015
Flæðisvið, öldrunardeildir	16	3	0	9	7	16	5.840
Flæðisvið, endurhæfingardeild	3	0	0	1	2	3	1.095
Skurðlækningasvið	5	2	0	2	3	5	1.825
Vífilsstaðir, hjúkrunardeild	43	14	4	13	30	43	15.695
Samtals	78	19	4	33	45	78	28.470
Geðsvið - < 67 ára og með gilt vistunarmat	1	0	0	1	0	0	365
Geðsvið - bið e. búsetuúrræði	0	0	0	0	0	0	0
Samtals	1	0	0	1	0	0	365
Alls	79	19	4	34	45	78	28.835

¹⁾ Áætlaður fjöldi legudaga á ársgrunni m.v. núverandi fjölda sjúklinga á bið eftir varanlegri vistun.

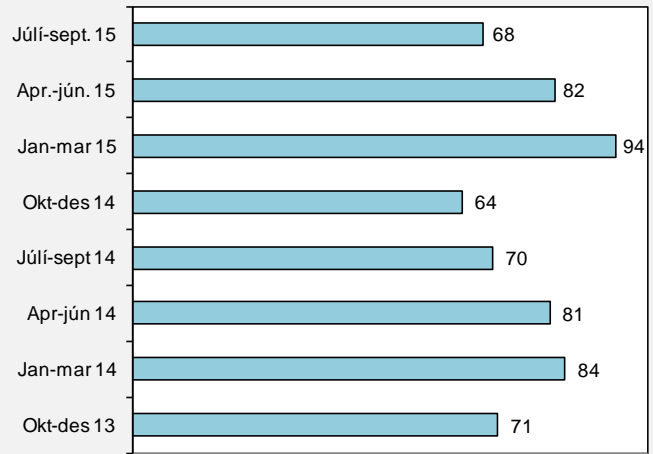
Fjöldi sjúklinga á LSH sem biða eftir plássi á Landakoti

	30. sept. 2015		
	Fjöldi alls	Bið í 6 vikur - 6 mán.	Bið lengur en 6 mán.
Geðsvið	0	0	0
Lyflækningasvið	6	0	1
Skurðlækningasvið	10	0	0
Alls	16	0	1

Fjöldi sjúklinga sem biður á LSH eftir vistunarúrræði utan spítalans



Fjöldi sjúklinga sem fékk pláss á hjúkrunarheimili og útskrifaðist af LSH



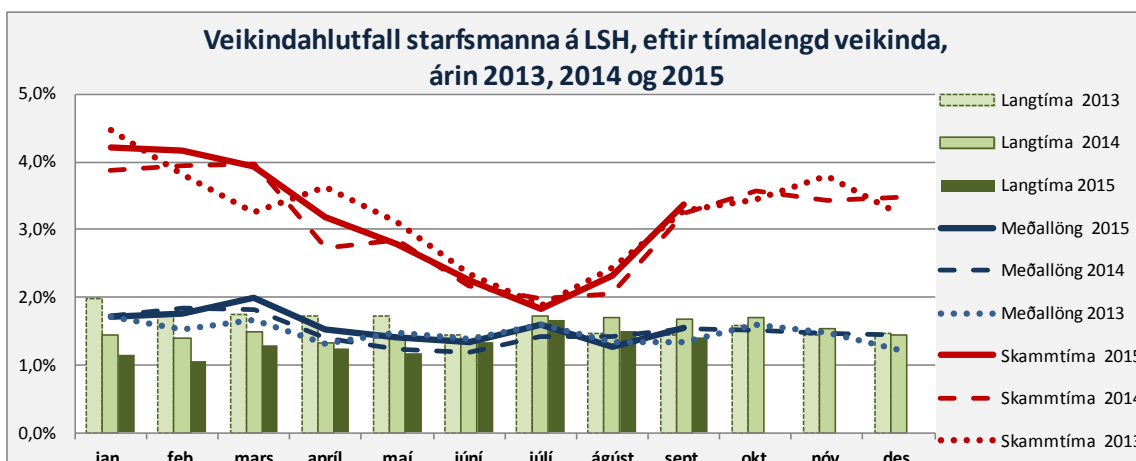
Mannauður og laun

Stöðugildi og laun starfsmanna

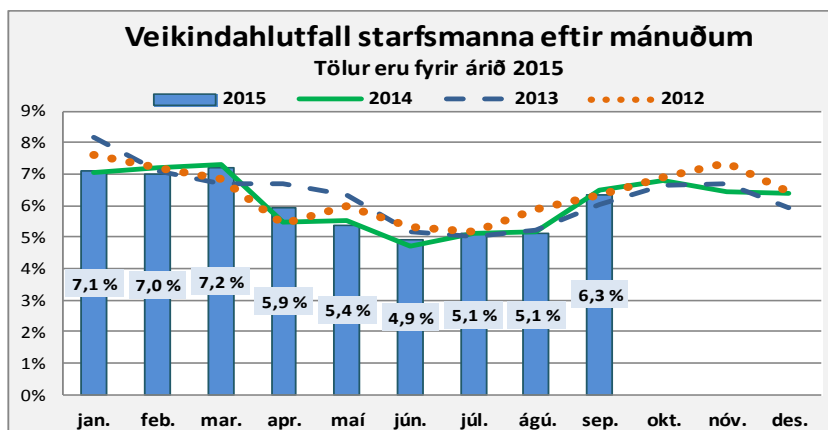
	Greidd stöðugildi ¹⁾			Heildarlaun ²⁾			Föst laun ²⁾		Önnur laun	
	2015	2014	Mism. milli ára	2015	2014	Mism. milli ára	2015	2014	2015	2014
	Aðgerðasvið	401,3	405,2	-3,9	3.286,0	2.978,1	307,9	2.156,7	1.979,1	1.129,4
Fjármálasvið	87,6	89,5	-1,9	542,2	535,4	6,8	527,0	518,5	15,2	16,8
Flæðisvið	609,6	587,8	21,8	4.396,6	3.916,3	480,2	2.907,8	2.604,6	1.488,8	1.311,8
Geðsvið	435,5	440,3	-4,8	2.897,9	2.709,6	188,2	2.180,7	2.032,5	717,2	677,1
Kvenna- og barnasvið	436,1	442,9	-6,8	3.611,3	3.323,6	287,7	2.477,8	2.309,0	1.133,5	1.014,5
Lýflækningasvið	680,4	672,8	7,6	5.490,5	4.905,9	584,6	3.628,7	3.236,5	1.861,8	1.669,4
Rannsóknarsvið	319,6	345,5	-26,0	2.682,0	2.471,3	210,7	1.845,7	1.734,7	836,4	736,7
Rekstrarsvið	296,3	285,4	11,0	1.414,7	1.367,7	47,0	1.048,7	998,6	366,0	369,1
Skrifstofa forstjóra	27,6	27,1	0,5	273,5	259,9	13,6	262,9	249,5	10,7	10,4
Skurðlækningasvið	426,6	434,1	-7,5	3.394,5	3.102,1	292,4	2.243,2	2.080,4	1.151,3	1.021,7
Utan sviða	0,0	0,3	-0,3	0,1	6,4	-6,2	0,1	1,3	0,0	5,1
Vísinda- og þróunarsvið	41,4	43,3	-1,8	358,4	346,6	11,8	349,9	336,6	8,6	10,0
	3.762,2	3.774,3	-12,1	28.347,8	25.923,0	2.424,9	19.629,1	18.081,3	8.718,7	7.841,6

¹⁾ Stöðugildi starfsmanna án barnsbúðarleyfa, fo reidraorlofs og launalausra leyfa.

²⁾ Hér eru launagjöld án launatengdra gjalda af fata-, fæðis-, aksturspaningum og símakostnaði. Launagjöld samkvæmt rekstaruppgjöri eru hærrí sem því nemur.



Skammtíma veikindi: 1-7 dagar samfelld veikindi (vika). Meðallöng veikindi: 1-56 dagar samfelld veikindi (2 mán). Langtíma veikindi: samfelld veikindi lengur en 57 dagar (>2mán).



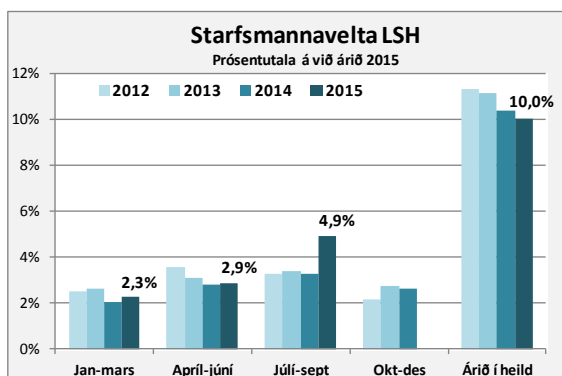
Fjarvistir

	Fjöldi stöðugilda	Hlutfall fjarvista af greiddum stöðugildum jan.-sept.		
		2015	2014	mílli ára
Veikindi starfsmanna	225,5	6,0%	6,0%	0,0%
Veikindi barna	17,9	0,5%	0,4%	0,0%
Kauplaus veikindi	13,9	0,4%	0,4%	0,0%
Fæðingarorlof	61,9	1,6%	1,6%	0,0%
Námsferðir og námsleyfi	29,4	0,8%	0,8%	0,0%

Fjarvera vegna veikinda, eftir sviðum ¹⁾

	Hlutfall veikinda af greiddum stöðugildum jan.-sept.		
	2015	2014	Mism. milli ára
Skrifstofa forstjóra	1,1%	3,7%	-2,6%
Fjármálasvið	3,0%	3,2%	-0,2%
Rekstrarsvið	6,0%	6,0%	-0,1%
Vísinda- og þróunarsvið	5,0%	5,5%	-0,5%
Flæðisvið	6,7%	6,8%	-0,1%
Lýflækningasvið	5,3%	5,6%	-0,3%
Skurðlækningasvið	5,8%	6,4%	-0,6%
Kvenna- og barnasvið	6,3%	5,4%	0,8%
Geðsvið	7,2%	6,2%	1,0%
Aðgerðasvið	7,0%	6,7%	0,3%
Rannsóknarsvið	4,6%	5,2%	-0,6%
LSH í heild	6,0%	6,0%	0,0%
Kauplaus veikindi, allur spítalinn	0,4%	0,4%	0,0%
Alls með kauplausum veikindum:	6,4%	6,4%	0,0%

¹⁾ Fjarvera vegna veikinda, veikinda vegna vinnuslyss og veikinda skv. samningi um hlutaveikindi.



Rekstrargjöld

Rekstur LSH - Bráðabirgðastaða

	Rekstrarstaða	Áætlun tímabils	Frávik frá áætlun	Áætlun ársins
Tekjur			+Tekjur yfir áætlun	
Rekstrarframlag ríkisins	34.488,2	34.488,2		47.050,9
Sértekjur ¹⁾	4.655,7	4.426,2	5,2%	6.134,7
Tekjur frá Sí vegna S-merktra lyfja ²⁾	2.654,1	2.610,0	1,7%	3.154,5
Tekjur alls	41.798,0	41.524,4		56.340,1
			+ Gjöld undir áætlun	
Gjöld				
Launagjöld	28.542,3	28.264,9	-1,0%	37.361,2
Rekstrarkostnaður ¹⁾	9.500,3	9.587,4	0,9%	13.544,0
S-merkt lyf ²⁾	2.599,0	2.536,4	-2,5%	3.154,5
Samtals	40.641,5	40.388,6		54.059,7
Viðhald, tækjabúnaður og stofnkostnaður	1.135,7	1.135,8	0,0%	2.280,4
Gjöld alls	41.777,2	41.524,4		56.340,2
Tekjuafgangur / (Tekjuhalli) án fjármagnsliða	20,8	0,0		0,0
Fjármunatekjur og (fjármagnsgjöld)	15,8	0,0		0,0
Tekjuafgangur / (Tekjuhalli) tímabils	36,6	0,0		0,0
Í hlutfalli af tekjum alls	0,1%			

Fjárhæðir í millj. kr

1) Innri viðskipti á LSH eru ekki meðtaln í rekstrargjöldum og sértekjum.

2) Sjúkratryggingar Íslands.

Rekstrargjöld sviða - bráðabirgðayfirlit

	Samtals rekstrargjöld				Sértekjur ¹⁾		Laun		Rekstrarkostnaður ¹⁾	
	2015	Áætlun	Mismunur	Frávik %	2015	Áætlun	2015	Áætlun	2015	Áætlun
Skrifstofa forstjóra	360,3	370,9	10,7	2,9%	3,1	0,8	273,6	279,4	89,8	92,3
Fjármálasvið	646,4	649,6	3,2	0,5%	(0,2)	3,3	543,3	549,7	103,0	103,2
Rekstrarsvið	3.195,1	3.197,7	2,6	0,1%	514,7	490,7	1.443,7	1.412,0	2.266,1	2.276,4
Vísinda- og þróunarsvið	447,8	452,5	4,7	1,0%	28,1	27,0	358,4	369,1	117,5	110,5
Flæðisvið	4.579,1	4.373,3	(205,8)	-4,7%	3.646,8	3.525,1	4.476,0	4.292,2	3.749,9	3.606,2
Lyflækningasvið	6.524,4	6.539,2	14,8	0,2%	502,0	441,9	5.573,4	5.435,3	1.453,0	1.545,8
Skurðlækningasvið	3.703,7	3.731,3	27,6	0,7%	185,6	181,3	3.456,8	3.478,7	432,5	433,9
Kvenna- og barnasvið	4.219,1	4.238,4	19,3	0,5%	127,3	108,2	3.665,3	3.664,1	681,1	682,6
Geðsvið	3.019,2	3.021,6	2,4	0,1%	96,7	90,5	2.936,1	2.935,1	179,9	177,1
Aðgerðasvið	4.843,9	4.942,9	99,0	2,0%	294,8	282,1	3.351,0	3.318,3	1.787,7	1.906,6
Rannsóknarsvið	2.740,5	2.810,1	69,6	2,5%	928,3	1.010,5	2.733,3	2.809,9	935,5	1.010,7
Útan sviða, óreglulegir liðir	(892,6)	(975,3)	(82,6)	8,5%	1.007,7	906,5	(268,7)	(278,8)	383,7	210,0
Innri viðskipti á LSH	0,0	0,0	0,0	-	(2.679,2)	(2.641,7)	0,0	0,0	(2.679,2)	(2.641,7)
Samtals	33.386,8	33.352,5	(34,4)	0,1%	4.655,7	4.426,2	28.542,3	28.264,9	9.500,3	9.513,7

1) Rekstrarkostnaður og sértekjur er áætlað í samráði við fjármálaráðgjafa sviðanna. Tölur innan sviga sýna rekstrarhalla.

Fjárhæðir í millj. króna

Fimm ára tölfræðilegt yfirlit / Five years key statistics / Statistisk oversigt

Fimm ára tölfræðilegt yfirlit ¹⁾

Five years statistical overview ¹⁾

Fem års statistisk oversigt ¹⁾

	2014	2013	2012	2011	2010		
Þróun mannfjölda á höfuðborgarsvæðinu ²⁾						Population development in the capital area ²⁾	Udvikling af befolkningen i hovedstadsområdet ²⁾
Ibúafjöldi	208.752	205.675	203.594	202.341	200.907	Number of inhabitants	Befolkning
Fjölgun íbúa	1,50%	1,02%	0,62%	0,71%	-0,17%	Annual increase	Årlig vækst
Fjöldi einstaklinga 70 ára og eldri	18.021	17.556	17.082	16.770	16.638	Number of inhabitants age 70 years and older	Antal beboere 70 år og ældre
Hlutfall einstaklinga 70 ára og eldri	8,63%	8,54%	8,39%	8,29%	8,28%	Proportion of inhabitants age 70 years and older	Procent beboere 70 år og ældre
Fjöldi einstaklinga 80 ára og eldri	7.425	7.320	7.148	6.936	6.730	Number of inhabitants age 80 years and older	Antal beboere 80 år og ældre
Hlutfall einstaklinga 80 ára og eldri	3,56%	3,56%	3,51%	3,43%	3,35%	Proportion of inhabitants age 80 years and older	Procent beboere 80 år og ældre
Lykiltölur LSH ³⁾						Key operational statistics ³⁾	Nøgletal for hospitalet ³⁾
Rekstrarkostnaður alls uppreiðn. á verðlag ársins 2014 ⁴⁾	46.886.493	45.642.952	43.689.536	43.602.789	43.659.441	Total operational costs (ISK) ⁴⁾	Samlede udgifter (ISK) ⁴⁾
Launakostnaður	74%	74%	74%	75%	74%	Salaries	Udgifter til personale
Lyfjakostnaður ⁴⁾	1.671.833	1.600.702	1.470.062	1.467.377	1.545.346	Medication costs (ISK) ⁴⁾	Udgifter til medicin (ISK) ⁴⁾
Fjöldi einstaklinga sem leituðu til LSH	107.766	107.056	106.528	106.814	103.384	Number of individuals receiving hospital care	Antal personer som fik tjeneste fra hospitalet
Slysa- og bráðajónusta - fjöldi koma	98.344	97.633	98.922	96.403	91.454	Emergency units, visits	Skadestue, antal besøg
Fjöldi koma á gönguðeildir	227.333	236.833	235.403	238.203	236.339	Outpatient units, visits, thereof	Ambulante besøg, deraf
Fjöldi koma á dagdeildir ¹⁾	79.114	77.811	77.922	79.505	81.205	dayward units, visits ¹⁾	dagpatienter, antal besøg ¹⁾
Fjöldi legudaga ¹⁾	219.821	215.357	213.515	208.563	204.110	Patient days ¹⁾	Antal sengedage ¹⁾
Fjöldi lega/innlagna ¹⁾	26.270	26.753	27.317	27.534	27.728	Admissions ¹⁾	Antal indlæggelser ¹⁾
Meðallegutími (dagar)	8,2	8,6	7,8	7,6	7,4	Average length of stay, thereof	Gennemsnitlig liggetid, deraf
þar af legur < 6 mánuðir	7,5	7,3	7,2	7,0	6,7	stays < 6 months	liggetid < 6 måneder
Meðal DRG vigt legudeildasjúklinga ⁵⁾	1,12	1,14	1,12	1,13	1,24	DRG casemix index, inpatients ⁵⁾	Gennemsnitlig DRG-vægt af indlagte patienter ⁵⁾
Fjöldi DRG eininga ⁵⁾	45.152	46.199	46.045	46.473	49.238	Total DRG units ⁵⁾	Samlede DRG enheder ⁵⁾
Fjöldi rúma í árslok	674	650	649	659	677	Hospital beds	Antal senge
Skurðaðgerðir ¹⁾	12.954	13.688	14.070	14.383	13.717	Surgical procedures, thereof	Kirurgiske behandlinger, deraf
þar af dagdeildaraðgerðir	6.242	6.628	6.602	6.378	6.036	same day surgery	dagskirurgi
Fæðingar	3.165	3.229	3.265	3.241	3.420	Number of births	Antal fødsler
Rannsóknir á rannsóknarsviði	1.964.669	1.921.338	1.832.182	1.822.438	1.737.843	Diagnostic services, thereof	Diagnostiske undersøgelser, deraf
þar af myndgreiningar	116.099	116.600	123.901	124.140	119.126	Diagnostic imaging	antal radiologiske undersøgelser
Greidd stöðugildi/ársverk, meðtalt á mánuði	3.752	3.667	3.643	3.641	3.648	Staffing, full time equivalents	Antal ansatte/ársverk
Fjöldi starfsmanna í upphafi árs (m. Rjóðri) ⁶⁾	4.875	4.764	4.670	4.585	4.774	Number of employees	Antal ansatte personer ⁶⁾
Starfsmannavelta (%)	10,4%	11,1%	11,1%	10,8%	11,3%	Staff turnover	Personale omsætning

1) Í sumum tilfellum eru tölur ekki sambærilegar milli ára vegna mikilla breytinga á starfsemi LSH á tímabilinu.

Figures may be affected by considerable operational changes in the period. I nogle tilfælde kan tallene ikke sammenlignes pga. ændringer af hospitalets drift i perioden.

2) Gögn frá Hagstofu Íslands. Data from Statistics Iceland. Data fra Islands Statistik.

3) Tölur úr ársskýrslum LSH. Data from hospital annual reports. Data fra hospitalets årsberetning.

4) Krónutölur í þúsundum, á verðlagi ársins 2014 (skv. vísitölum Hagstofu Íslands), án fjármagnsliða og vðhalds og stofnkostnaðar. Numbers in thousands (ISK), at fixed price level for the year 2014. Tal i tusind (ISK), ved fast pris for året 2014.

5) Staðlaðar vigtir 2014, ófrágengió uppreiðnað. Án nýbura, hæfingar og sjúkrahótels. Total DRG units based on 2014 DRG weights. Without newborns, rehabilitation and patient hotel. Samlede DRG enheder baseres på 2014 DRG vægt. Uden nyfødte, rehabilitering og patienthotel.

6) Talan fyrir árið 2013 hefur verið leiðrétt frá útgáfunni tölu 2014. The number for 2013 has been corrected from the number published in 2014. Tallet for 2013 er korrigeret fra tal udgivet i 2014

Gengi/Exchange rate

	2014	2013	2012	2011	2010	
Average exchange rate USD to ISK	116,75	122,23	125,05	116,07	122,04	Gennemsnitlig valutakurs USD til ISK
Average exchange rate EUR to ISK	154,86	162,38	160,73	161,42	161,89	Gennemsnitlig valutakurs EUR til ISK

Uppfært/Updated/Opdateret mai /May /maj 2015