



# Starfsemisupplýsingar Landspítala Júlí 2015



# Umhyggja – Fagmennska – Öryggi - Framþróun

eru gildi Landspítala

## Hlutverk Landspítala

Landspítali er sjúkrahús allra landsmanna, aðalsjúkrahús Íslands og háskólasjúkrahús.

### Klínísk starfsemi spítalans

skiptist í svið sem veita fjölbreytta þjónustu á göngudeildum, dagdeildum, legudeildum, rannsóknardeildum og öðrum starfseiningum.

### Önnur starfsemi

sem einnig skiptist í svið og deildir felst meðal annars í kennslu, vísindastarfi, fjármálastjórnun, rekstri, starfsmannamálum og byggingar- og tæknimálum.

## Framkvæmdastjórn

Páll Matthíasson forstjóri

Benedikt Olgeirsson aðstoðarforstjóri

Alma Möller framkvæmdastjóri aðgerðasviðs

Guðlaug Rakel Guðjónsdóttir framkvæmdastjóri flæðisviðs

Hlíf Steingrimsdóttir framkvæmdastjóri lyflækningasviðs

Ingólfur Þórisson framkvæmdastjóri rekstrarsviðs

Jón Hilmar Friðriksson framkvæmdastjóri kvenna- og barnasviðs

Lilja Stefánsdóttir framkvæmdastjóri skurðlækningasviðs

María Einisdóttir framkvæmdastjóri geðsviðs

María Heimisdóttir framkvæmdastjóri fjármálasviðs

Ólafur Baldursson framkvæmdastjóri lækninga og vísinda- og þróunarsviðs

Óskar Reykdalsson framkvæmdastjóri rannsóknarsviðs

Sigríður Gunnarsdóttir framkvæmdastjóri hjúkrunar og vísinda- og þróunarsviðs

Landspítali er með efnismikinn upplýsingavef á Netinu ([www.landspitali.is](http://www.landspitali.is))

Landspítali sími: 5431000

Upplýsingafulltrúi LSH sími: 5431122

## ÚTGEFANDI: LANDSPÍTALI, FJÁRMÁLASVIÐ

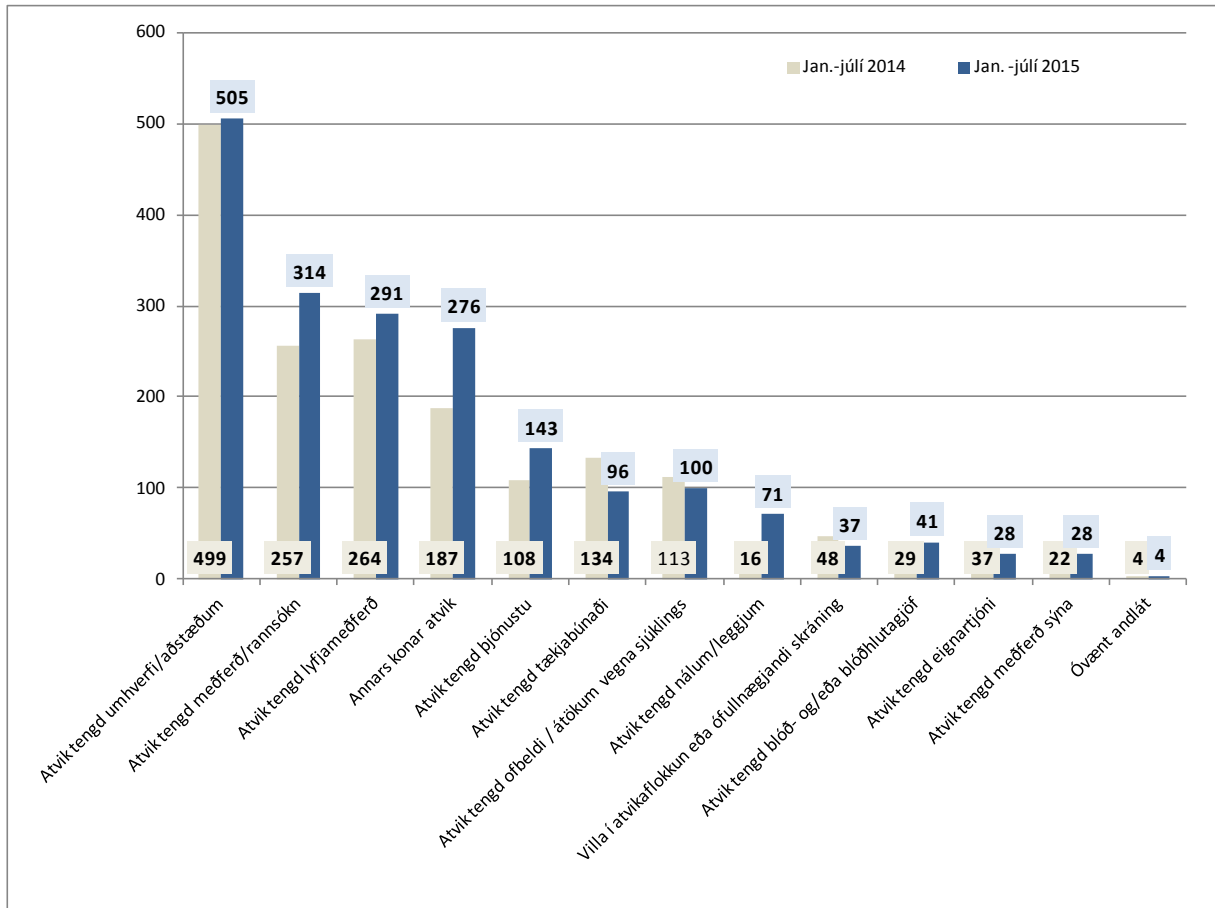
Ritstjóri: Elísabet Guðmundsdóttir, netfang: [elisabeg@landspitali.is](mailto:elisabeg@landspitali.is)

Ábyrgðarmaður: Helga Hrefna Bjarnadóttir, netfang: [helgab@landspitali.is](mailto:helgab@landspitali.is)

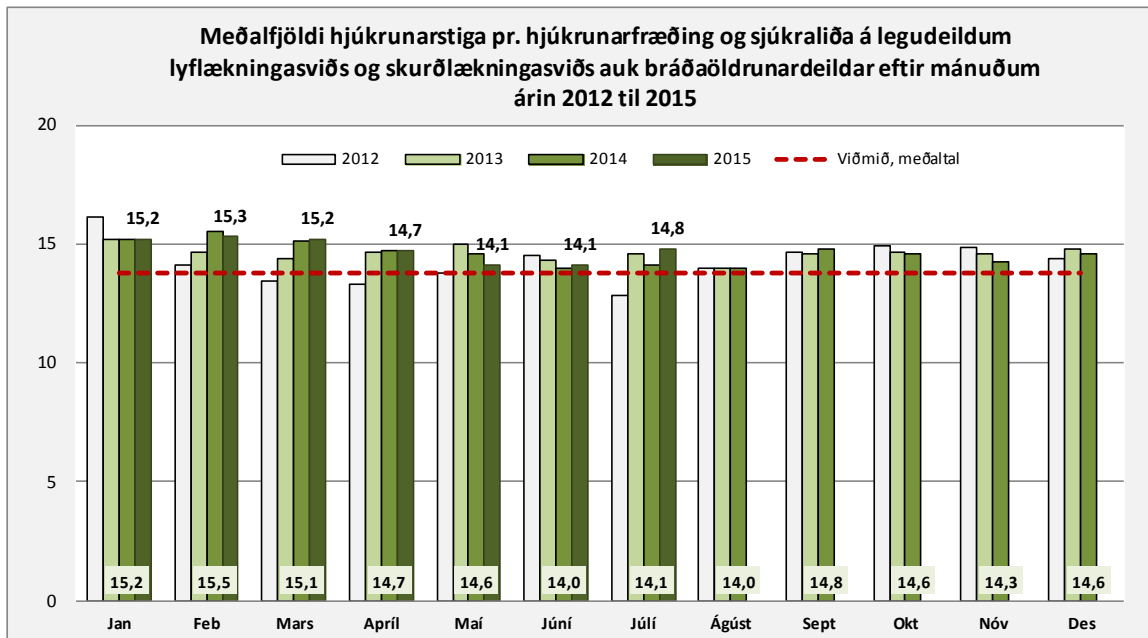
## Efnisyfirlit

Skráð atvik sjúklinga á LSH	4
Hjúkrunarþyngd sjúklinga	4
Lykiltölur LSH	5
Starfsemistölur janúar-júlí, breytingar milli ára 2014 og 2015	6
Nokkrar starfsemistölur niður á mánuði, frá árinu 2013 til 2015	7
Flæðisvið	8
Lyflækningasvið	10
Kvenna- og barnasvið	12
Geðsvið	14
Skurðlækningasvið og aðgerðasvið	16
Rannsóknarsvið	19
Fimm ára tölfræðilegt yfirlit / Five years key statistics / Statistisk oversigt	20

## Skráð atvik sjúklinga á LSH



## Hjúkrunarþyngd sjúklinga



Hjúkrunarstig eru reiknuð daglega fyrir legudeildir á lyf- og skurðlækningasviði með Rafaela sjúklingaflokkunarkerfinu. Það nær yfir metnar hjúkrunarþarfir sjúklinga, sem breytt er í stigafjölda sem síðan er deilt niður á hvern skráðan starfsmann.

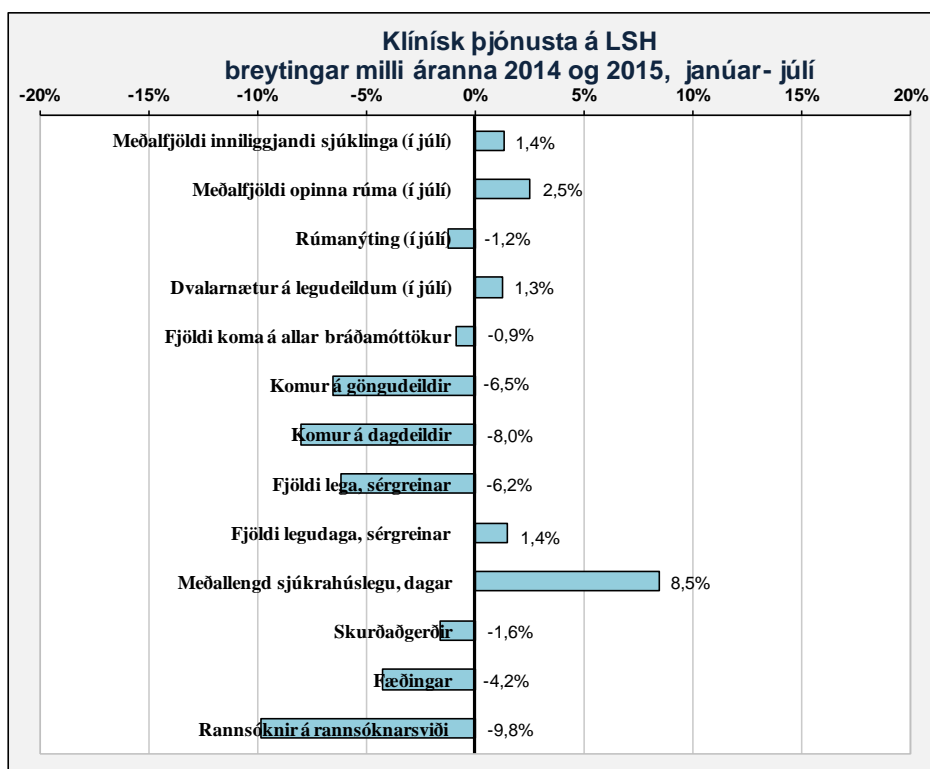
Æskilegt viðmið er fundið fyrir hverja og eina deild sem lýsir því vinnuumfangi sem ásætlanlegt er talið fyrir hvern hjúkrunarfræðing og sjúkraliða á viðkomandi deild.

## Lykiltölur LSH

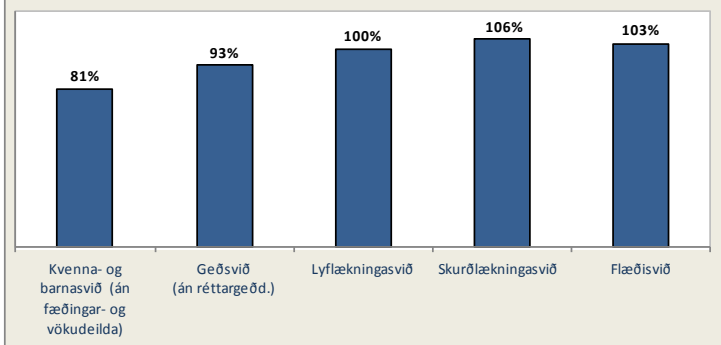
### Lykiltölur LSH

	Júlí 2015	Júlí 2014	Breyting milli ára	Hlutfallsleg breyting
<b>Klínísk þjónusta</b>				
Meðalfjöldi innliggjandi sjúklinga	543	536	7	1,4%
Meðalfjöldi opinna rúma	573	559	14	2,5%
Rúmanýting	95%	96%	-1%	-1,2%
Dvalarnætur á legudeildum	16.841	16.628	213	1,3%
	Jan.-júlí 2015	Jan. - júlí 2014	Breyting milli ára	Hlutfallsleg breyting
Fjöldi koma á allar bráðamóttökur	57.950	58.471	-521	-0,9%
Komur á göngudeildir	125.294	134.044	-8.750	-6,5%
Komur á dagdeildir	42.110	45.789	-3.679	-8,0%
Fjöldi lega, sérgreinar	14.704	15.673	-969	-6,2%
Fjöldi legudaga, sérgreinar	129.352	127.505	1.847	1,4%
Meðallengd sjúkrahúslegu, dagar <sup>1)</sup>	8,1	7,4	0,6	8,5%
Skurðaðgerðir <sup>2)</sup>	9.834	9.993	-159	-1,6%
Fæðingar	1.745	1.822	-77	-4,2%
Rannsóknir á rannsóknarsviði <sup>3)</sup>	1.037.264	1.150.460	-113.196	-9,8%
<b>Öryggi sjúklinga</b>				
Skráð atvik sjúklinga	1.936	1.718	218	12,7%

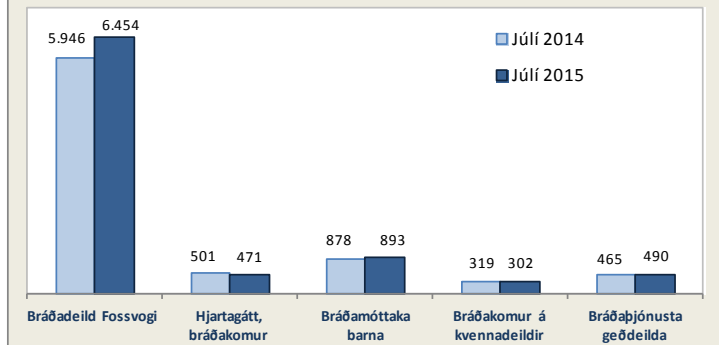
1) Hér er fyrir bæði árin birtur raun meðallegutími þeirra sjúklinga sem hafa útskrifast frá áramótum, talið frá innskriftardegi til útskriftardags, án útlaga (m.v. legulengdina 6 mán). Langlegusjúklingar hafa í gegnum tíðina haft nokkur áhrif til hækkunar á meðallegutíma á spítalanum. Þar sem meginþorri lega er styttri en 6 mánuðir er meðallegutími þess hóps birtur hér. **Ef Vífilsstaðir eru undanskildir er meðallegutími 2015 um 8 dagar.** 2) **Augnaðgerðum hefur fjölgað verulega milli ára, að þeim frádregnum er fækkun skurðaðgerða um c.a. 620 milli ára. Að mestu tengt verkfalli BHM 7.apríl - 13 júní 2015 og verkfalli Fih frá 27.maí - 13.júní 2015.** 3) Þetta eru allar rannsóknir framkvæmdar á LSH, fyrir sjúklinga LSH og aðra landsmenn auk aðsendra sýna. **Fækkun rannsókna skýrist að mestu af verkfalli BHM.**



### Rúmanýting í júlí 2015



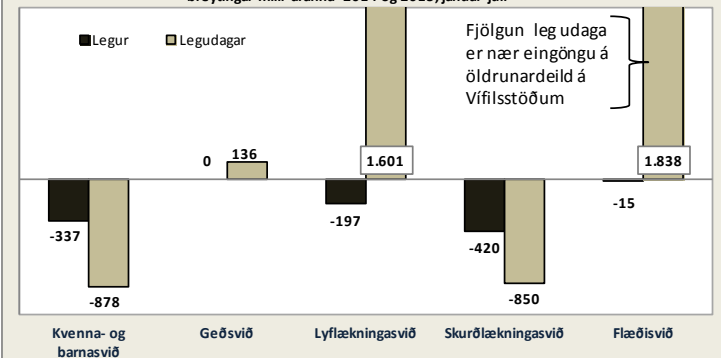
### Komur á bráðamóttökur í júlí



## Starfsemistölur janúar-júlí, breytingar milli ára 2014 og 2015

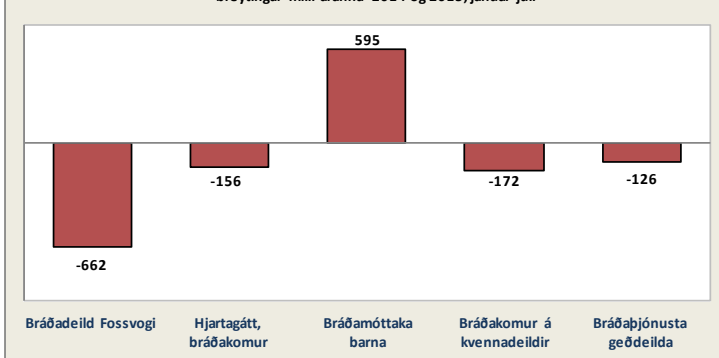
### Legur og legudagar eftir sérgreinum sviða

breytingar milli ára 2014 og 2015, janúar-júlí

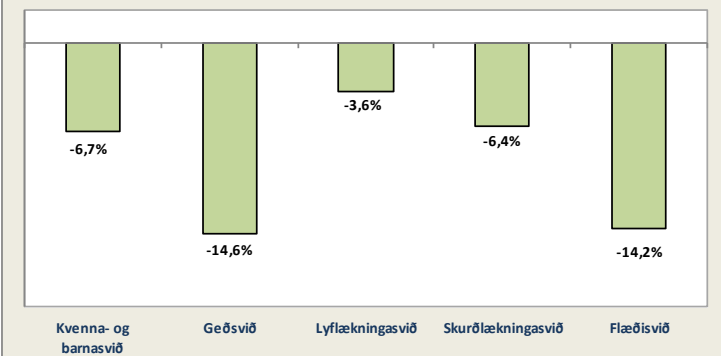


### Komur á bráðamóttökur

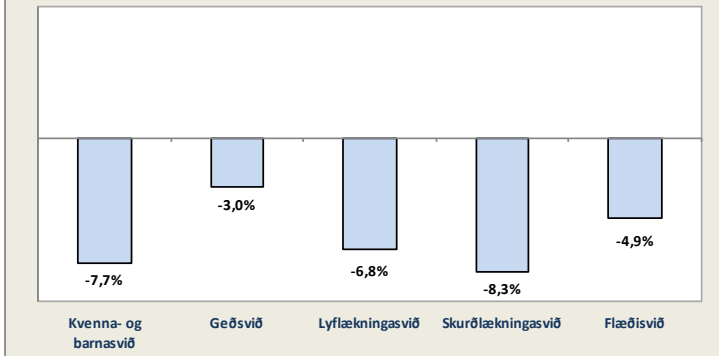
breytingar milli ára 2014 og 2015, janúar-júlí



### Dagdeildarkomur eftir sviðum, hlutfallslegar breytingar milli ára 2014 og 2015, janúar-júlí

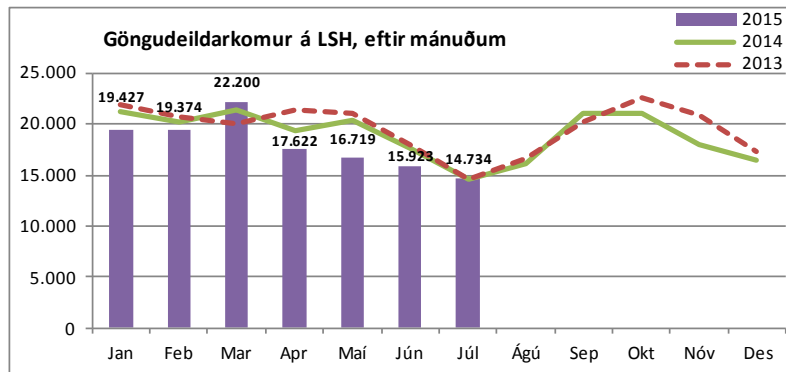
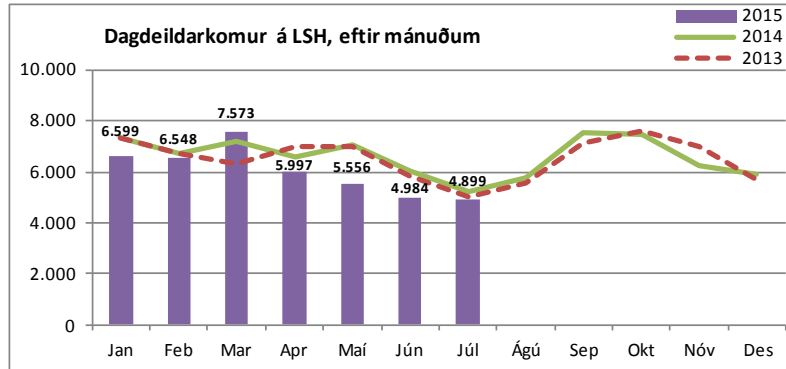
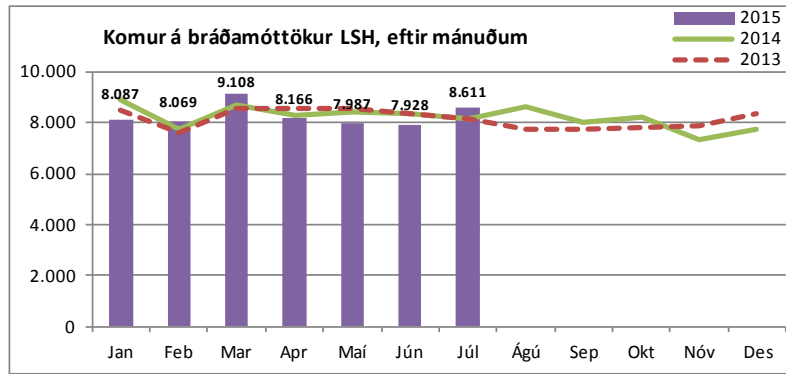


### Göngudeildarkomur eftir sviðum, hlutfallslegar breytingar milli ára 2014 og 2015, janúar-júlí

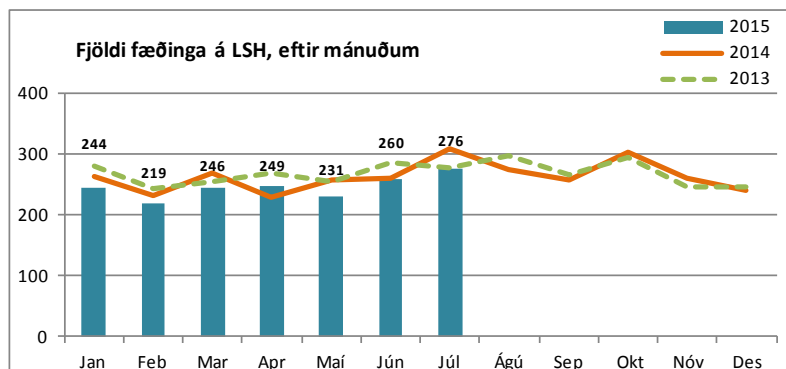
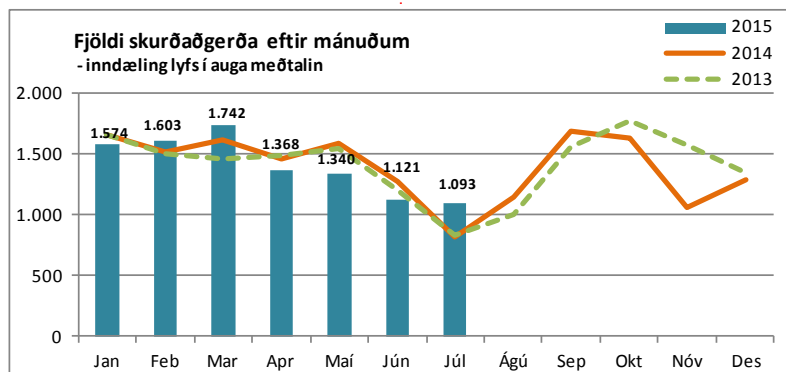


## Nokkrar starfsemistölur niður á mánuði, frá árinu 2013 til 2015

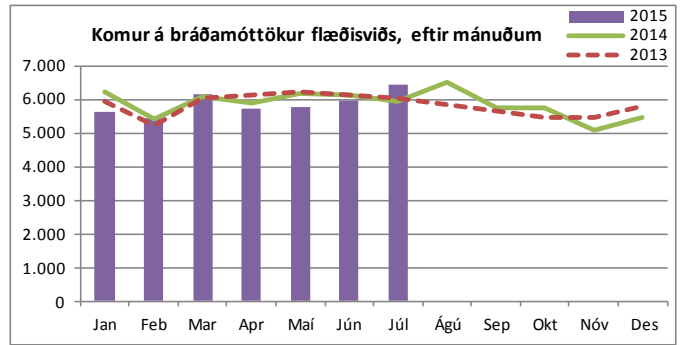
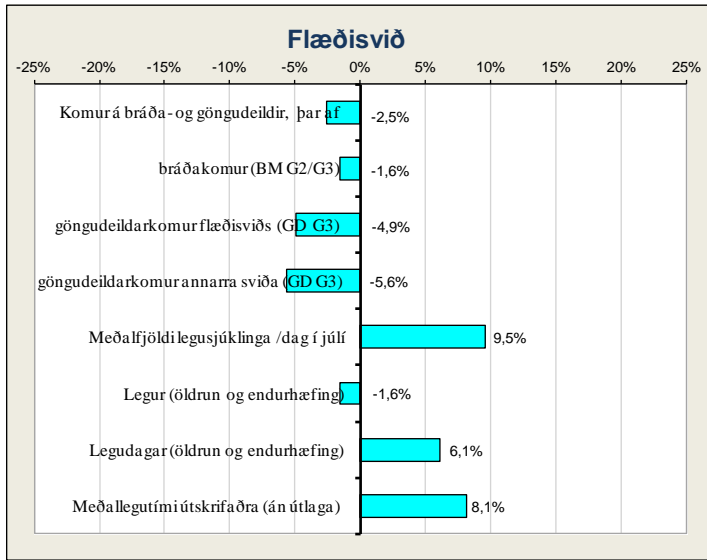
- hér má víða sjá áhrif verkfalla; lækna (fyrstu viku janúar), BHM (7.apríl-13.júní) og Fih (27.maí-13.júní) árið 2015 -



:



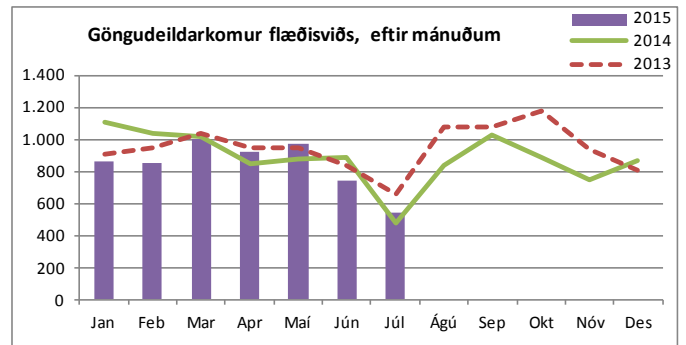
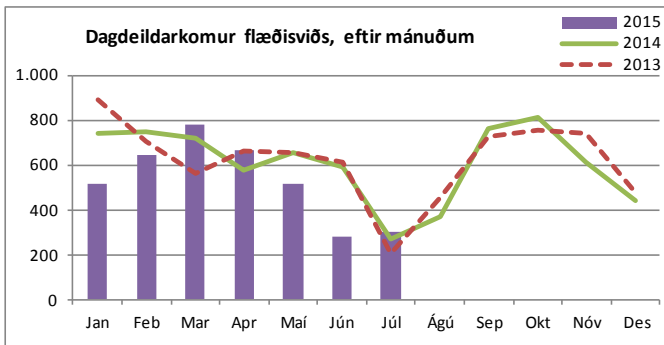
# Flæðisvið



## Bráðamóttökur

Bráðadeild Fossvogi	Komur		Fjöldi koma jan.-júlí			Breyting milli ára	Meðalfjöldi á dag		Innlagnir í kjölfar komu			Hlutfall innlagna	
	Júlí 2015	Júlí 2014	2015	2014	Mismunur		2015	2014	2015	2014	Mismunur	2015	2014
	þar af bráðavakt (G2)	2.625	2.551	17.934	17.173		761	4,4%	85	81	4.446	4.437	9
gönguvakt (G2)	426	449	2.700	3.272	-572	-17,5%	13	15	83	123	-40	3,1%	3,8%
gönguvakt (G3)	3.403	2.946	20.418	21.269	-851	-4,0%	96	100	335	377	-42	1,6%	1,8%

(Gögn úr klínísku vöruhúsi)



## Komur á dagdeildir og klínískar rannsóknardeildir (innliggjandi sjúklingar meðtaldir)

	Júlí 2015		Janúar - júlí		
	Komur	Meðalfjöldi /virkan dag	2015	2014	Breyting milli ára
Dagdeild aldraðra	83	4	1.508	1.866	-19,2%
Dagdeild endurhæfingar	216	9	2.185	2.436	-10,3%
<b>Flæðisvið samtals</b>	<b>299</b>	<b>13</b>	<b>3.693</b>	<b>4.302</b>	<b>-14,2%</b>

## Komur á göngudeildir <sup>1)</sup>

	Júlí 2015		Janúar - júlí		
	Komur	Meðalfjöldi /virkan dag	2015	2014	Breyting milli ára
Áfallahjálpar	32	1,4	221	267	-17,2%
Endurkomur bráðalækninga (m. innliggjandi)	154	7	1.725	2.008	-14,1%
Hjúkrunarmóttaka (G3)	95	4	656	749	-12,4%
Göngudeild lyfjagjafa	202	9	1.392	1.142	21,9%
Endurhæfingarlækningar (R1 og R3)	15	1	213	214	-0,5%
Öldrunarlækningar Landakoti	27	1	1.343	1.459	-8,0%
<b>Komur sem tilheyra flæðisviði alls</b>	<b>525</b>	<b>23</b>	<b>5.550</b>	<b>5.839</b>	<b>-4,9%</b>
Komur á móttöku G3, sem tilheyra öðrum sviðum	749	33	7.854	8.324	-5,6%
<b>Flæðisvið samtals</b>	<b>1.274</b>	<b>55</b>	<b>13.404</b>	<b>14.163</b>	<b>-5,4%</b>

(Gögn úr klínísku vöruhúsi)

1) Hér er einungis talðar göngudeildarkomur, ekki þjónusta við innliggjandi sjúklinga eða sjúklinga á dagdeildum. Sirtöl undanskilin.

## Heimavitjanir

	Júlí 2015		Janúar - júlí		
	Vitjanir	Meðalfjöldi /dag	2015	2014	Breyting milli ára
Vitjanir frá göngud. öldrunarlækninga	7	0,3	44	35	25,7%
<b>Flæðisvið samtals</b>	<b>7</b>	<b>0,3</b>	<b>44</b>	<b>35</b>	<b>25,7%</b>

## Legur eftir þjónustuflokkum

(Gögn úr klínísku vöruhúsi)

	Júlí 2015		Janúar - júlí								
	Legudagar	Meðalfjöldi sjúkl. /dag	Legudagar			Legur			Meðallegutími		
			2015	2014	Breyting milli ára	2015	2014	Breyting milli ára	2015	2014	Breyting milli ára
Endurhæfingarlækningar	563	18,2	4.544	4.513	0,7%	125	123	1,6%	41,9	41,1	1,9%
Öldrun, biðeild	1.262	40,7	9.571	8.188	16,9%	193	184	4,9%	64,6	48,1	34,3%
Öldrunarlækningar	2.365	76,3	18.033	17.609	2,4%	605	631	-4,1%	32,8	30,5	7,5%
<b>Flæðisvið samtals <sup>1)</sup></b>	<b>4.190</b>	<b>135,2</b>	<b>32.148</b>	<b>30.310</b>	<b>6,1%</b>	<b>923</b>	<b>938</b>	<b>-1,6%</b>	<b>33,6</b>	<b>31,1</b>	<b>8,1%</b>

1) Hér er fyrir bæði árin birtur raun meðallegutími þeirra sjúklinga sem hafa útskrifast frá áramótum, talið frá innskriftardegi til útskriftardags, en með tilkomu vöruhúss gagna eru þessi gögn nú aðgengileg. Hér eru samtölur fyrir meðallegutíma sviðanna birtar án útlaga (m.v. 6 máñ.), en meðallegutími einstakra sérgreina birtur með útlögum. Bandstrik merkir að ekki var um neina útskrift að ræða á tímabilinu og því ekki birt tala.



### Dvalir e. legudeildum <sup>1)</sup>

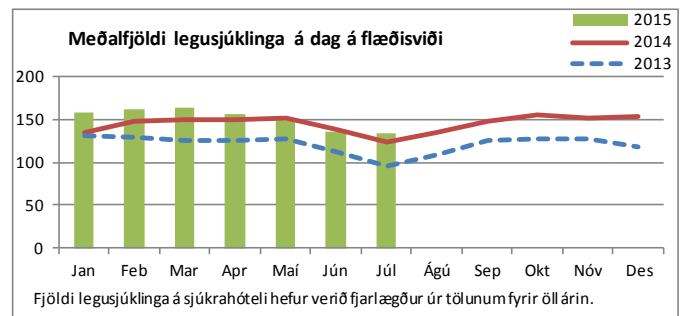
	Júlí 2015				Meðal-dvalartími útskrifaðra sjúklinga í júlí
	Meðalfjöldi sjúkl./sólárhring	Meðalfjöldi opinna rúma/mán.	Rúma-nyting	Dvalardagar (yfir nótt)	
Endurhæfingardeild (R2)	18,2	16	114%	563	39,1
Bráðaöldrunarlækningadeild (B4)	21,0	21	100%	651	15,1
Öldrunardeild H (Vífilsstöðum)	40,7	40	102%	1.262	50,7
Öldrunarlækningadeild A (K1)	20,1	20	100%	623	43,9
Öldrunarlækningadeild B (K2)	20,7	20	103%	641	32,4
Öldrunarlækningadeild C (L4)	14,5	14	104%	450	45,5
Öldrunarlækningadeild F (L3), 5 daga deild	0,0	0	-	-	-
<b>Flæðisvið samtals</b>	<b>135,2</b>	<b>131</b>	<b>103%</b>	<b>4.190</b>	-

1) Fjöldi dvalardaga eftir legudeildum getur verið nokkuð frábrugðinn tölum um legudaga eftir þjónustuflokkum (sérgreinum) sviða m.a. vegna þess að nokkrar deildir eru með innliggjandi sjúklinga frá þjónustuflokki (sérgrein) sem tilheyrir öðru sviði en legudeildin. Tölur um fjölda innskrifta, útskrifta og dvalardaga eftir deildum eru aðgengilegar stjórnendum í Gagnagátt LSH í skýrslunni „Legur og legudagar“ undir „dvalir“.

### Sjúkrahúsapótek

Viðtöl og ráðgjöf lyfjafraeðinga <sup>1)</sup>	Samtals janúar - júlí		Breyting milli ára
	2015	2014	
Kvenna og barnasvið	7	6	17%
Geðsvið	4	7	-43%
Lyflækningasvið	686	645	6%
Skurðlækningasvið	550	609	-10%
Flæðisvið	599	595	1%
Ráðgjöf um næringu í æð	340	236	44%
<b>Samtals</b>	<b>2.186</b>	<b>2.098</b>	<b>4%</b>

1) Aukning milli ára er að hluta til vegna betra skipulags og markvissari þjónustu lyfjafraeðinga.



Fjöldi legusjúklinga á sjúkrahótelum hefur verið fjarlægður úr tölunum fyrir öll árin.

### Sjúkraþjálfun <sup>1)</sup>

	Fjöldi jan.- júlí		Mism. milli ára	Breyting milli ára
	2015	2014		
Fossvogur (B1)	23.907	26.361	-2.454	-9,3%
Grensás (R1)	13.528	11.112	2.416	21,7%
Hringbraut (14D)	13.777	13.170	607	4,6%
Kleppur	677	742	-65	-8,8%
Landakot (K3)	9.726	9.671	55	0,6%
<b>Alls</b>	<b>61.615</b>	<b>61.056</b>	<b>559</b>	<b>0,9%</b>

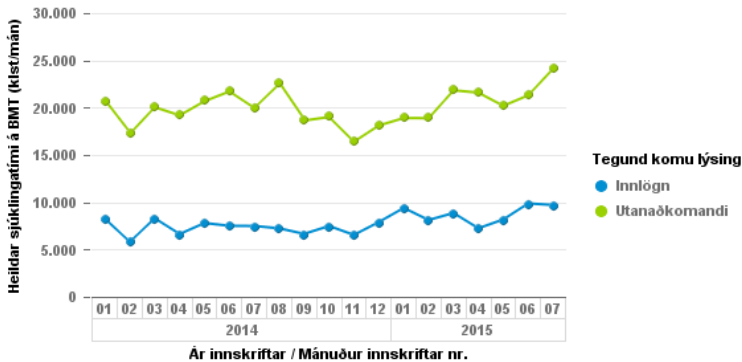
1) Ambulant komur og þjálfun innliggjandi.

### löjupjálfun <sup>1)</sup>

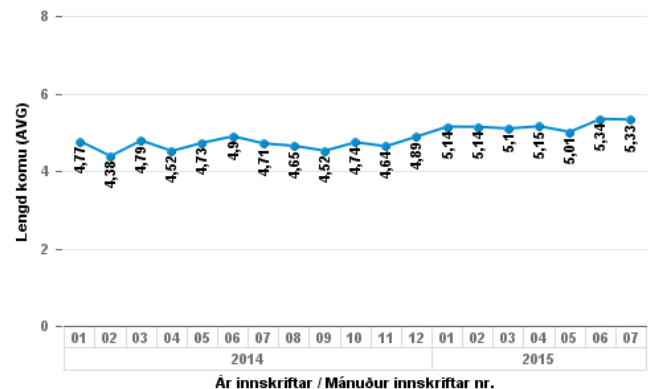
	Fjöldi jan.- júlí		Mism. milli ára	Breyting milli ára
	2015	2014		
BUGL	662	860	-198	-23,0%
Fossvogur (B1)	2.870	2.665	205	7,7%
Grensás (R1)	3.996	4.714	-718	-15,2%
Hringbraut (14D)	715	558	157	28,1%
Hringbraut (31C)	1.490	2.455	-965	-39,3%
Kleppur	1.580	1.834	-254	-13,8%
Landakot (K3)	2.641	3.249	-608	-18,7%
<b>Alls</b>	<b>13.954</b>	<b>16.335</b>	<b>-2.381</b>	<b>-14,6%</b>

1) Ambulant komur og þjálfun innliggjandi.

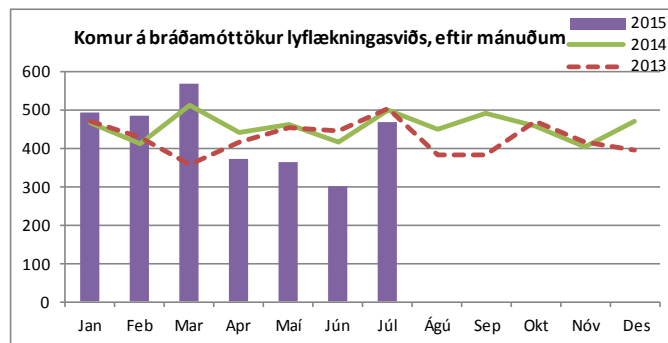
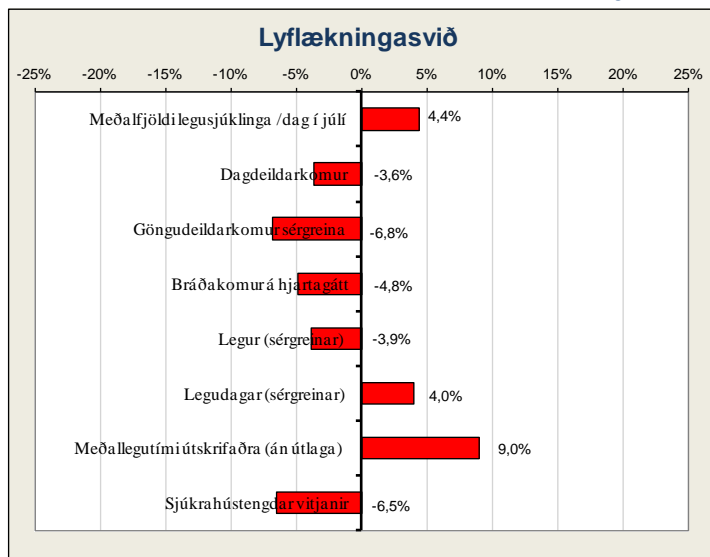
### Komur eftir tegundum á BMT Fossvogi:



### Meðal dvalartími sjúklinga BMT Fossvogi:



## Lyflækningasvið



### Bráðamóttökur

(Gögn úr klínísku vöruhúsi)

	Komur		Fjöldi koma jan.-júlí			Breyting milli ára	Meðalfjöldi á dag		Innlagnir í kjölfar komu			Hlutfall innlagna	
	Júlí 2015	Júlí 2014	2015	2014	Mismunur		2015	2014	2015	2014	Mismunur	2015	2014
Hjartaagátt, bráðakomur	471	501	3.061	3.217	-156	-4,8%	24	25	652	739	-87	21,3%	23,0%

### Legur eftir þjónustuflokkum

(Gögn úr klínísku vöruhúsi)

	Júlí 2015		Janúar - júlí								
	Legudagar	Meðalfjöldi sjúkl./dag	Legudagar			Legur			Meðallegutími		
			2015	2014	Breyting milli ára	2015	2014	Breyting milli ára	2015	2014	Breyting milli ára
Almennar lyflækningar <sup>2)</sup>	450	14,5	2.937	2.538	15,7%	750	758	-1,1%	3,9	3,4	14,7%
Blóðlækningar	438	14,1	3.006	2.768	8,6%	302	277	9,0%	10,2	10,4	-1,9%
Innkirtlalækningar	363	11,7	2.570	2.919	-	221	279	-	13,1	10,9	20,2%
Gigtarlækningar	427	13,8	3.084	2.173	41,9%	251	217	15,7%	13,2	10,7	23,4%
Hjartalækningar	954	30,8	7.085	7.015	1,0%	1.068	1.194	-10,6%	6,8	6,0	13,3%
Húð- og kynsjúkdómalækningar	2	0,1	74	123	-39,8%	12	20	-40,0%	6,0	6,1	-1,6%
Líknandi meðferð	322	10,4	2.691	2.372	13,4%	150	129	16,3%	18,8	19,5	-3,6%
Lungnalækningar	709	22,9	4.998	4.971	0,5%	517	515	0,4%	10,1	9,8	3,1%
Lyflækningar krabbameina	500	16,1	3.285	3.450	-4,8%	351	356	-1,4%	9,4	9,9	-5,1%
Meltingarlækningar	722	23,3	4.544	4.036	12,6%	543	527	3,0%	8,7	8,1	7,4%
Nýrnalækningar <sup>2)</sup>	24	0,8	270	574	-53,0%	18	62	-71,0%	15,7	8,8	78,4%
Smítsjúkdómalækningar	347	11,2	2.555	2.633	-3,0%	221	246	-10,2%	12,1	11,0	10,0%
Taugalækningar	655	21,1	4.636	4.562	1,6%	464	485	-4,3%	10,7	9,7	10,3%
<b>Lyflækningasvið samtals<sup>1)</sup></b>	<b>5.913</b>	<b>190,7</b>	<b>41.735</b>	<b>40.134</b>	<b>4,0%</b>	<b>4.868</b>	<b>5.065</b>	<b>-3,9%</b>	<b>8,9</b>	<b>8,1</b>	<b>9,0%</b>

1) Hér er fyrir bæði árin birtur raun meðallegutími þeirra sjúklinga sem hafa útskrifast frá áramótum, talið frá innskrifardeggi til útskriftardags, en með tilkomu vöruhúss gagna eru þessi gögn nú aðgengileg. Hér eru samtölur fyrir meðallegutíma sviðanna birtar án útlaga (m.v. 6 máñ.), en meðallegutími einstakra sérgreina birtur með útlögum. Bandstrik merkir að ekki var um neina útskrift að ræða á tímabilinu og því ekki birt tala.

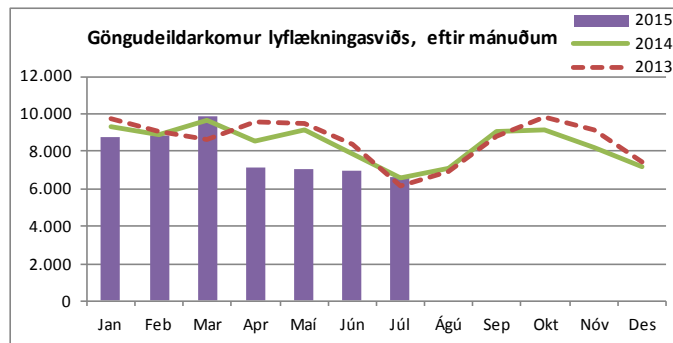
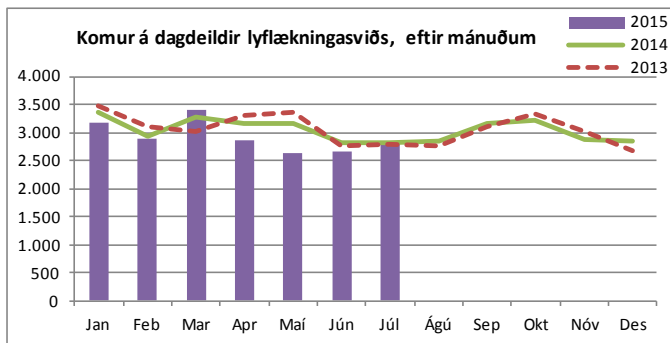
2) Almennar lyflækningar hafa tekið við mörgum stuttum legum frá öðrum sérgreinum. Það skýrir að einhverju leyti fækkun lega og legudaga á öðrum sérgreinum ss. nýrnalækningum.

### Dvalir e. legudeildum<sup>1)</sup>

	Júlí 2015				
	Meðalfjöldi sjúkl./sólárhvring	Meðalfjöldi opinna rúma/mán.	Rúmanýting	Dvalardagar (yfir nótt)	Meðal-dvalartími útskrifaðra sjúklinga í júlí
Blóðlækningadeild	13,6	14	97%	423	9,5
Bráðalyflækningadeild (A2)	15,7	15	105%	486	3,5
Gigtar- og alm. lyflækningadeild	14,1	12	118%	438	11,6
Hjartadeild E/G	31,0	32	97%	960	6,1
Krabbameinslækningadeild	14,5	14	104%	451	8,5
Líknardeild	10,4	12	87%	322	24,0
Líknardeild, 5 daga deild	0,0	1	0%	-	-
Lungnadeild (A6) <sup>2)</sup>	20,5	20	102%	634	8,1
Meltingar- og nýrnadeild	19,5	19	102%	603	7,8
Smítsjúkdómadeild (A7)	21,6	22	98%	670	12,1
Taugalækningadeild	21,0	20	105%	650	11,8
<b>Lyflækningasvið samtals</b>	<b>181,8</b>	<b>181</b>	<b>100%</b>	<b>5.637</b>	<b>-</b>

1) Fjöldi dvalardaga eftir legudeildum getur verið nokkuð frábrugðinn tölum um legudaga eftir þjónustuflokkum (sérgreinum) sviða m.a. vegna þess að nokkrar deildir eru með innliggjandi sjúklinga frá þjónustuflokk (sérgrein) sem tilheyrir öðru sviði en legudeildin. Tölur um fjölda innskrifa, útskrifa og dvalardaga eftir deildum eru aðgengilegar stjórnendum í Gagnagátt LSH í skýrslunni „Legur og legudagar“ undir „dvalir“.

2) Svefnrannsóknir, næturmeðlingar á A-6 eru taldir í töflunni „Komur á dagdeildir og klínískar rannsóknardeildir“.



Komur á dagdeildir og klínískar rannsóknardeildir (innliggjandi sjúklingar meðtaldir)

	Júlí 2015		Janúar - júlí		
	Komur	Meðalfjöldi /virkan dag	2015	2014	Breyting milli ára
Dagdeild gigtar- og alm. lyflækninga (B7)	520	23	3.800	3.838	-1,0%
Nýrnalækningar (Skilun)	669	25	4.906	5.259	-6,7%
Dagdeildarkomur á hjartagátt	83	4	742	777	-4,5%
Hjarta- og æðapræðingarsstofa	164	7	1.171	1.224	-4,3%
Svefnrannsóknir, næturælingar á legud.(A6)	10	0	283	341	-17,0%
Dagdeild blóðlækninga (11C)	410	18	2.663	2.453	8,6%
Dagdeild krabbameinslækninga (11B)	626	27	4.123	4.507	-8,5%
Dagdeildarkomur, líknardeild	4	0	162	175	-7,4%
Meltingarlækningar (speglanir og komur á 13D)	304	13	2.400	2.766	-13,2%
<b>Lyflækningsvið samtals</b>	<b>2.790</b>	<b>117</b>	<b>20.250</b>	<b>21.340</b>	<b>-5,1%</b>

Komur á göngudeildir <sup>1)</sup>

(Gögn úr klínísku vörubúsi)

	Júlí 2015		Janúar - júlí		
	Komur	Meðalfjöldi /virkan dag	2015	2014	Breyting milli ára
Húðsjúkdómar (A1)	287	12	4.795	5.645	-15,1%
Kynsjúkdómar (A1)	688	30	4.242	4.952	-14,3%
Taugalækningar (A2)	278	12	2.457	2.649	-7,2%
Göngudeild lyflækninga Fv. (A3), þar af:	<b>1.533</b>	<b>67</b>	<b>12.055</b>	<b>12.423</b>	<b>-3,0%</b>
gigtarsjúkdómar (A3 og B7)	162	7	2.221	2.512	-11,6%
gd. lungnalækninga	260	11	1.842	1.903	-3,2%
gd. langvinnra lungnasjúkdóma	57	2	306	347	-11,8%
almennar lyflækningar	6	0	142	14	-
ofnæmissjúkdómalækningar	306	13	2.684	2.564	4,7%
smitsjúkdómalækningar	200	9	893	1.008	-11,4%
svefnrannsóknir	542	24	3.967	4.075	-2,7%
Taugarannsóknir (C2)	144	6	1.014	1.105	-8,2%
Hjartarannsókn (E1, 10E og 13F)	1.384	60	12.287	13.119	-6,3%
Innkirtlasjúkdómar (G3 og 22B)	242	11	3.262	3.251	0,3%
Hjartagátt (10D), þar af:	<b>184</b>	<b>8</b>	<b>2.301</b>	<b>2.109</b>	<b>9,1%</b>
gd. hjartabilunar	131	6	1.037	888	16,8%
gd. Hjartagátt	38	2	845	783	7,9%
innskriftir	15	1	419	438	-4,3%
Meltingarsjúkdómar (10E)	59	3	833	1.059	-21,3%
Nýrnalækningar (10E), þar af:	<b>144</b>	<b>6</b>	<b>1.074</b>	<b>1.165</b>	<b>-7,8%</b>
vegna nýraigræðslu	14	1	81	135	-40,0%
Geislameðferð	1.081	47	6.257	6.899	-9,3%
Blóðlækningar	150	7	1.038	1.009	2,9%
Krabbameinslækningar	329	14	2.800	3.003	-6,8%
Líknardeild, göngudeildarkomur *	5	0,2	42	45	-
<b>Lyflækningsvið samtals</b>	<b>6.508</b>	<b>283</b>	<b>54.457</b>	<b>58.433</b>	<b>-6,8%</b>

Aðgerðir í hjartapræðingu og eftirlit

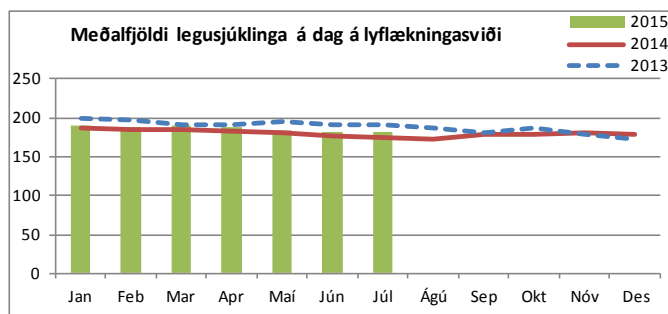
	Fjöldi		Janúar - júlí	
	Júlí 2015	2015	2014	Breyting milli ára
Hjartapræðingar, þar af:	131	937	990	-5,4%
kransæðavíkkunar	49	337	407	-17,2%
Hlutfall vikkana af öllum þræðingum	37%	36%	41%	-12,5%
Gangráðsigræðslur og -skiptingar	26	153	153	0,0%
Gangráðs- og bjargráðsmælingar	86	1.953	2.173	-10,1%
Brennsluáðgerðir (Ablationir)	1	48	49	-2,0%
Aortalokuaðgerðir	0	3	0	-
Lokanir á opum milli forhöfva hjarta (Asd)	0	5	0	-
Bjargráðsigræðslur	7	39	26	50,0%

Heimavitjanir

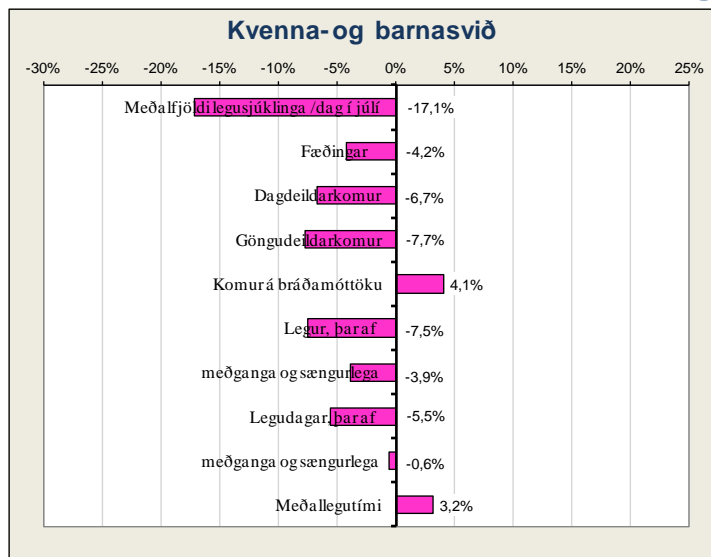
	Júlí 2015		Janúar - júlí		
	Vitjanir	Meðalfjöldi /dag	2015	2014	Breyting milli ára
Heimahlygning	350	15	2.480	2.577	-3,8%
Vitjanir til langveikra lungnasjúklinga	51	2	465	547	-15,0%
Vitjanir v. svefnrannsóknna	0	0,0	21	49	-57,1%
<b>Lyflækningsvið samtals</b>	<b>401</b>	<b>17</b>	<b>2.966</b>	<b>3.173</b>	<b>-6,5%</b>

1) Hér eru einungis taldar göngudeildarkomur, ekki þjónusta við innliggjandi sjúklinga eða sjúklinga á dagdeildum. Símtöl undanskilin.

\*Auk 15 koma á göngudeild krabbameina.



## Kvenna- og barnasvið



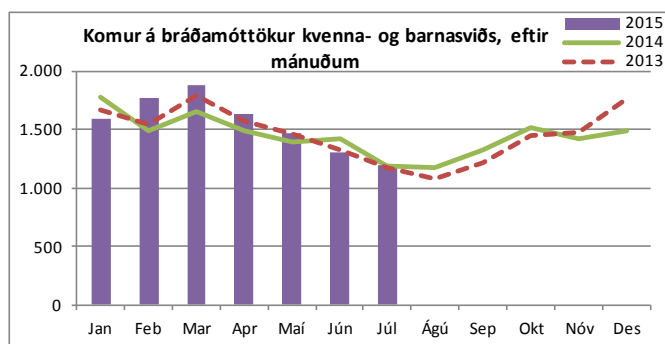
### Fæðingar

	Janúar - júlí			
	Júlí 2015	2015	2014	Breyting milli ára
Fædd börn	282	1.783	1.863	-4,3%
Fæðingar, þar af	276	1.745	1.822	-4,2%
keisaraskurðir	59	292	325	-10,2%
tvíburafæðingar	4	36	41	-12,2%
þríburafæðingar	1	1	0	-
Hlutfall fjölburaafæðinga	1,8%	2,1%	2,3%	-
Hlutfall keisaraskurða	21,4%	16,7%	17,8%	-

### Bráðamóttökur

(Gögn úr klínísku vöruhúsi)

	Komur		Fjöldi koma jan.-júlí			Breyting milli ára	Meðalfjöldi á dag		Innlagnir í kjölfar komu			Hlutfall innlagna	
	Júlí 2015	Júlí 2014	2015	2014	Mismunur		2015	2014	2015	2014	Mismunur	2015	2014
Bráðamóttaka barna	893	878	8.596	8.001	595	7,4%	41	38	542	520	22	6,3%	6,5%
Bráðakomur á kvennadeildir	302	319	2.267	2.439	-172	-7,1%	11	12	377	394	-17	16,6%	16,2%
v. kvenlækninga	60	58	417	507	-90	-17,8%	2	2	74	111	-37	17,7%	21,9%
v. meðgöngu og fæðinga, þar af	242	261	1.850	1.932	-82	-4,2%	9	9	303	283	20	16,4%	14,6%
á deild 22A	80	109	787	875	-88	-10,1%	4	4	76	99	-23	9,7%	11,3%
á deild 23B	162	152	1.063	976	87	8,9%	5	5	227	169	58	21,4%	17,3%
Hreiður 23B	0	-	0	81	-81	-100,0%	0	0	0	15	-15	-	18,5%

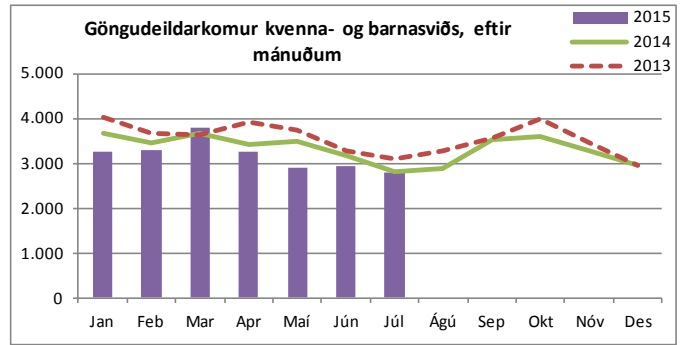
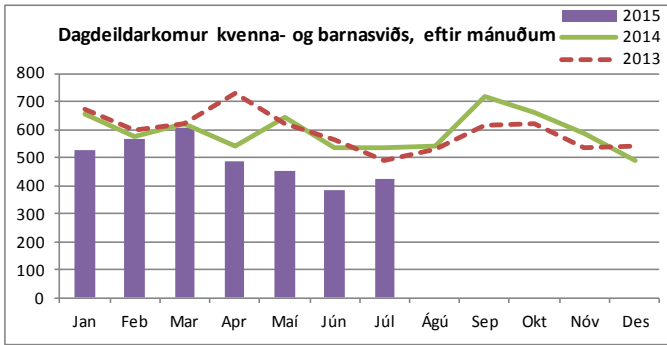


### Legur eftir þjónustuflokkum

(Gögn úr klínísku vöruhúsi)

	Júlí 2015		Janúar - júlí								
	Legudagar	Meðalfjöldi sjúkl./dag	Legudagar			Legur			Meðallegutími		
			2015	2014	Breyting milli ára	2015	2014	Breyting milli ára	2015	2014	Breyting milli ára
Almennar barnalækningar	243	7,8	2.133	2.384	-10,5%	602	612	-1,6%	3,5	3,9	-10,3%
Barna- og unglingageðlækningar	238	7,7	2.204	2.265	-2,7%	164	136	20,6%	15,3	19,4	-21,1%
Barnaskurðlækningar	142	4,6	1.022	1.081	-5,5%	343	404	-15,1%	3,1	2,7	14,8%
Hvildarinnlagnir - börn	88	2,8	853	1.026	-16,9%	205	242	-15,3%	4,2	4,2	0,0%
Nýburalækningar	365	11,8	2.959	2.749	7,6%	222	256	-13,3%	13,7	10,2	34,3%
Kvenlækningar	89	2,9	1.084	1.599	-32,2%	436	571	-23,6%	2,6	2,8	-7,1%
Meðganga og sængurlega	720	23,2	4.717	4.746	-0,6%	2.190	2.278	-3,9%	2,0	2,0	0,0%
<b>Kvenna- og barnasvið samtals<sup>1)</sup></b>	<b>1.885</b>	<b>60,8</b>	<b>14.972</b>	<b>15.850</b>	<b>-5,5%</b>	<b>4.162</b>	<b>4.499</b>	<b>-7,5%</b>	<b>3,6</b>	<b>3,5</b>	<b>3,2%</b>

1) Hér er fyrir bæði árin birtur raun meðallegutími þeirra sjúklinga sem hafa útskrifast frá áramótum, talið frá innskrifardegi til útskrifardags, en með tilkomu vöruhúss gagna eru þessi gögn nú aðgengileg. Hér eru samtölur fyrir meðallegutíma sviðanna birtar án útlaga (m.v. 6 mánn.), en meðallegutími einstakra sérgreina birtur með útlögum. Bandstrik merkir að ekki var um neina útskrift að ræða á tímabilinu og því ekki birt tala.



Komur á dagdeildir og klínískar rannsóknardeildir (innliggjandi sjúklingar meðtaldir)

	Júlí 2015		Janúar - júlí		
	Komur	Meðalfjöldi /virkan dag	2015	2014	Breyting milli ára
Dagdeild barna	45	2	788	541	45,7%
Dagdeild mæðravendrar (22B)	225	10	1.317	1.409	-6,5%
Dagdeildarkomur á 22A	2	0,1	16	22	-27,3%
Dagdeildarkomur kvenlækninga (21A)	96	4	823	1.051	-21,7%
Dagdeildarkomur á vökudeild	46	2	274	463	-40,8%
Rjúður, dagdeild	13	1	228	209	-
<b>Kvenna- og barnasvið samtals</b>	<b>427</b>	<b>19</b>	<b>3.446</b>	<b>3.695</b>	<b>-6,7%</b>

Komur á göngudeildir <sup>1)</sup>

(Gögn úr klínísku vöruhúsi)

	Júlí 2015		Janúar - júlí		
	Komur	Meðalfjöldi /virkan dag	2015	2014	Breyting milli ára
Göngudeild Barnaspítala	816	35	6.862	6.435	6,6%
Barna- og unglingageðdeild, án vitjana	150	7	2.943	3.591	-18,0%
Kvenlækningar, innskrifir	3	0	148	250	-40,8%
Göngudeild kvenlækninga	333	14	2.598	3.467	-25,1%
Fósturgreiningardeild	899	39	6.054	6.287	-3,7%
Mæðravend	504	22	3.055	3.446	-11,3%
<b>Kvenna- og barnasvið samtals</b>	<b>2.705</b>	<b>118</b>	<b>21.660</b>	<b>23.476</b>	<b>-7,7%</b>

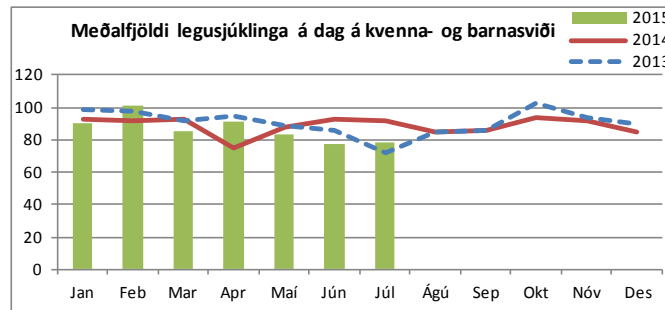
1) Hér eru einungis taldir göngudeildarkomur, ekki þjónusta við innliggjandi sjúklinga eða sjúklinga á dagdeildum. Símtöl undanskilin.

Dvalir e. legudeildum <sup>1)</sup>

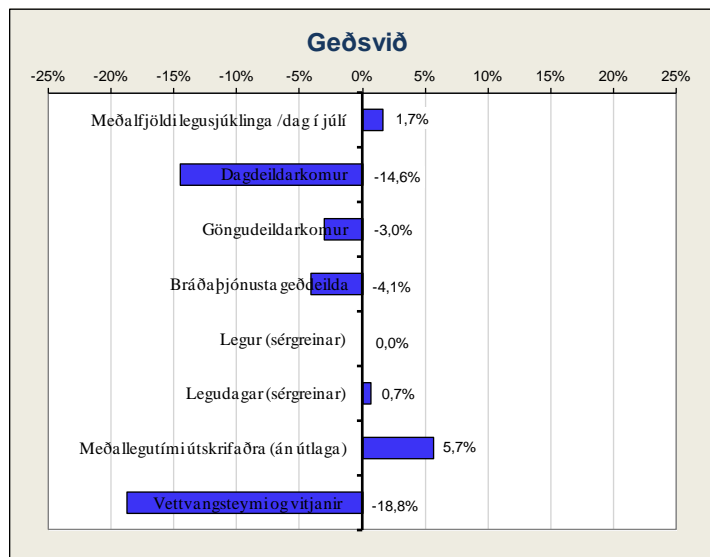
	Júlí 2015				
	Meðalfjöldi sjúkl./sólárhring	Meðalfjöldi opinna rúma/mán.	Rúmanýting	Dvalardagar (yfir nótt)	Meðaldvalartím i útskrifaðra sjúklinga í júlí
Barna- og unglingageðdeild BUGL, 5 daga deild	7,7	8	96%	238	12,2
Barnadeild	11,8	14	85%	367	3,2
Fæðingarvakt	5,4	9	59%	166	0,5
Kvenlækningadeild	8,5	10	85%	262	2,4
Meðgöngu- og sængurlegudeild	17,6	24	74%	547	1,3
Rjúður	2,8	4	71%	88	4,1
Vökudeild	12,0	22	55%	372	10,9
<b>Kvenna- og barnasvið samtals<sup>2)</sup></b>	<b>65,8</b>	<b>91</b>	<b>81%</b>	<b>2.040</b>	<b>-</b>

1) Fjöldi dvalardaga eftir legudeildum getur verið nokkuð frábrugðinn tölum um legudaga eftir þjónustuflokkum (sérgreinum) sviða m.a. vegna þess að nokkrar deildir eru með innliggjandi sjúklinga frá þjónustuflokki (sérgrein) sem tilheyri öðru sviði en legudeildin. Tölur um fjölda innskrifta, útskrifta og dvalardaga eftir deildum eru aðgengilegar stjórnendum í Gagnagátt LSH í skýrslunni „Legur og legudagar“ undir „dvalir“.

2) Rúmanýting alls er reiknuð án fæðingardeilda og vökudeilda.

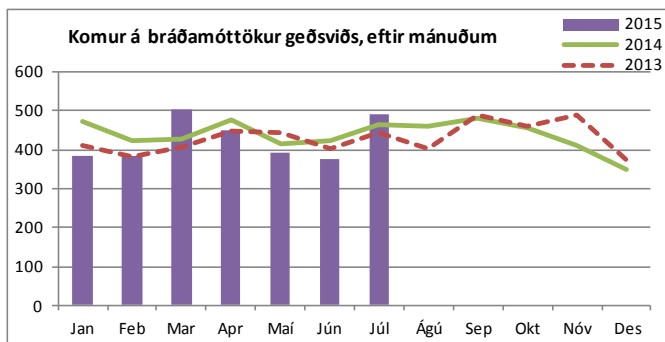


## Geðsvið



## Heimavitjanir

	Júlí 2015		Janúar - júlí		Breyting milli ára
	Vitjanir	Meðalfjöldi /dag	2015	2014	
Samfélagsþjónusta geðsviðs	106	4,6	1.054	1.161	-9,2%
Vitjanir frá göngudeild á Kleppi	24	1,0	180	358	-49,7%
<b>Geðsvið samtals</b>	<b>130</b>	<b>6</b>	<b>1.234</b>	<b>1.519</b>	<b>-18,8%</b>



## Bráðamóttökur

	Komur		Fjöldi koma jan.-júlí			Breyting milli ára	Meðalfjöldi á dag		Innlagnir í kjölfar komu			Hlutfall innlagna	
	Júlí 2015	Júlí 2014	2015	2014	Mismunur		2015	2014	2015	2014	Mismunur	2015	2014
	Bráðáþjónusta geðdeilda	490	465	2.974	3.100		-126	-4,1%	14	15	557	533	24

(Gögn úr klínísku vörðhúsi)

## Legur eftir þjónustuflokkum

	Júlí 2015		Janúar - júlí								
	Legudagar	Meðalfjöldi sjúkl./dag	Legudagar			Legur			Meðallegutími		
			2015	2014	Breyting milli ára	2015	2014	Breyting milli ára	2015	2014	Breyting milli ára
Almennar geðlækningar (og fíknimeðferð)	1.232	39,7	11.253	11.075	1,6%	1.093	1.083	0,9%	11,0	10,8	1,9%
Geðlækningar, endurhæfing	882	28,5	6.825	6.951	-1,8%	121	126	-4,0%	83,4	66,1	26,2%
Réttargeðlækningar	353	11,4	2.437	2.353	3,6%	26	31	-16,1%	154,4	118,5	-
<b>Geðsvið samtals<sup>1)</sup></b>	<b>2.467</b>	<b>79,6</b>	<b>20.515</b>	<b>20.379</b>	<b>0,7%</b>	<b>1.240</b>	<b>1.240</b>	<b>0,0%</b>	<b>14,0</b>	<b>13,2</b>	<b>5,7%</b>

(Gögn úr klínísku vörðhúsi)

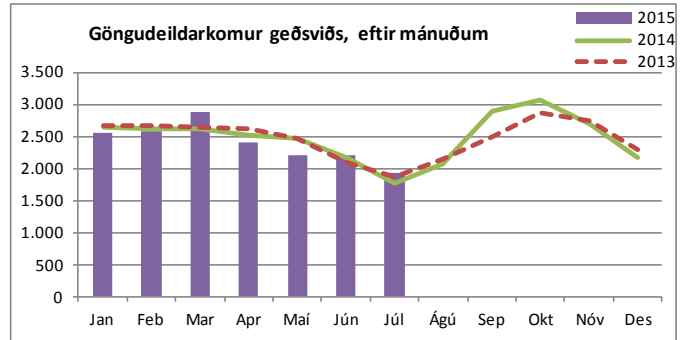
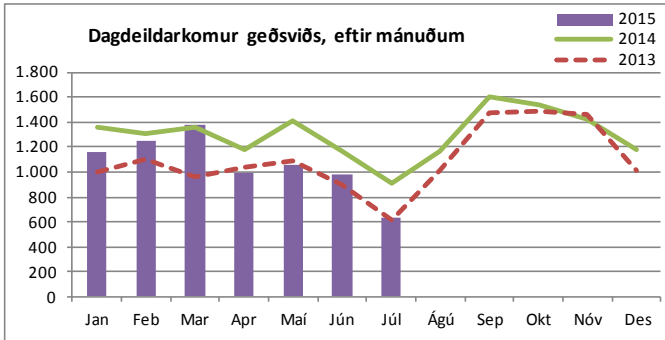
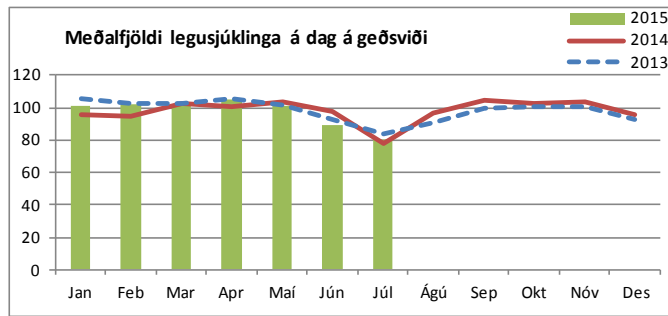
1) Hér er fyrir bæði árin birtur raun meðallegutími þeirra sjúklinga sem hafa útskrifast frá áramótum, talið frá innskriftardegi til útskriftardags, en með tilkomu vörðhúss gagna eru þessi gögn nú aðgengileg. Hér eru samtölur fyrir meðallegutíma sviðanna birtar án útlaga (m.v. 6 máñ.), en meðallegutími einstakra sérgreina birtur með útlögum. Bandstrik merkir að ekki var um neina útskrift að ræða á tímabilinu og því ekki birt tala.

## Dvalir e. legudeildum<sup>1)</sup>

	Júlí 2015				
	Meðalfjöldi sjúkl./sólarhring	Meðalfjöldi opinna rúma/mán.	Rúmanýting	Dvalardagar (yfir nótt)	Meðal-dvalartími útskrifaðra sjúklinga í júlí
Endurhæfingargeðdeild	11,8	12	98%	365	5,3
Endurhæfingargeðdeild, 5-daga deild	0,0	0	-	-	-
Móttökugeðdeild 32A	17,8	18	99%	553	9,0
Bráðageðdeild 32C	7,5	10	75%	231	13,4
Bráðageðdeild 32CB, bráðaherbergi	0,9	2	-	27	0,6
Laugarásinn meðferðargeðdeild (Endurhæfing LR)	6,7	7	95%	207	28,0
Móttökugeðdeild 33C	0,0	0	-	0	0,0
Móttökugeðdeild fíknimeðferðar (33A)	14,0	15	93%	434	7,2
Réttargeðdeild	4,1	9	45%	126	2,0
Sérhæfð endurhæfingargeðdeild	9,9	10	99%	307	106,0
Öryggisgeðdeild	7,4	8	93%	230	-
<b>Geðsvið samtals<sup>2)</sup></b>	<b>80,0</b>	<b>91</b>	<b>93%</b>	<b>2.480</b>	<b>-</b>

1) Fjöldi dvalardaga eftir legudeildum getur verið nokkuð frábrugðinn tölum um legudaga eftir þjónustuflokkum (sérgreinum) sviða m.a. vegna þess að nokkrar deildir eru með innliggjandi sjúklinga frá þjónustuflokki (sérgrein) sem tilheyir öðru sviði en legudeildin. Tölur um fjölda innskrifta, útskrifta og dvalardaga eftir deildum eru aðgengilegar stjórnendum í Gagnagátt LSH í skýrslunni „Legur og legudagar“ undir „dvalir“.

2) Rúmanýting alls er reiknuð án réttargeðdeilda.



#### Komur á dagdeildir og klínískar rannsóknardeildir (innliggjandi sjúklingar meðtaldir)

	Júlí 2015		Janúar - júlí		Breyting milli ára
	Komur	Meðalfjöldi /virkan dag	2015	2014	
Dagdeild fíknimeðferðar	27	1	1.272	1.614	-21,2%
Dagdeild átröskunar	0	0	490	628	-22,0%
Dagdeild Hvítabandi (m. lífsfærni)	0	0	1.054	1.785	-41,0%
Dagd. komur á legudeildir geðsvæðs	19	0,8	157	266	-41,0%
Laugarásinn meðferðargeðdeild (LR)	592	26	4.509	4.463	1,0%
<b>Geðsvæð samtals</b>	<b>638</b>	<b>28</b>	<b>7.482</b>	<b>8.756</b>	<b>-14,6%</b>

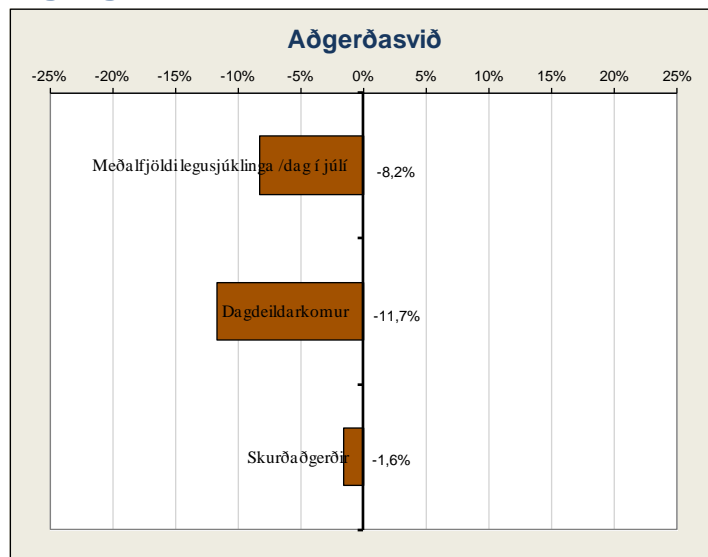
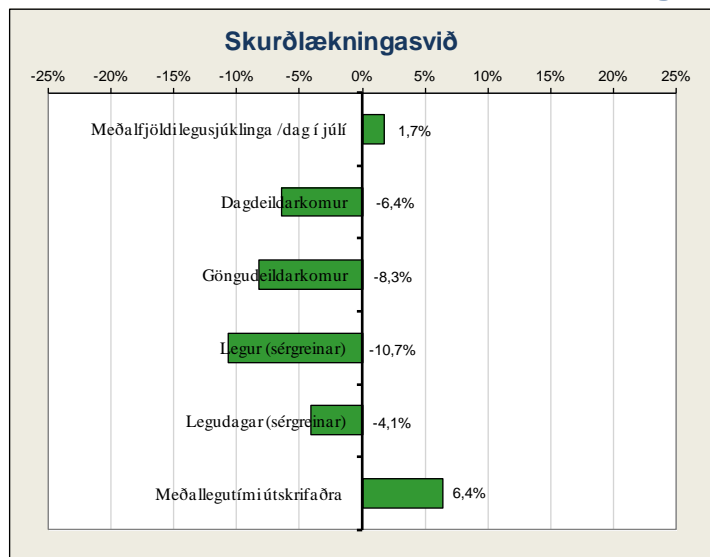
#### Komur á göngudeildir <sup>1)</sup>

(Gögn úr klínísku vörúhúsi)

	Júlí 2015		Janúar - júlí		Breyting milli ára
	Komur	Meðalfjöldi /virkan dag	2015	2014	
Félagsráðgjöf, utan geðsvæðs	130	6	1.044	1.121	-6,9%
Göngudeild fíknimeðferðar	499	22	3.659	3.745	-2,3%
Göngudeild geðsvæðs 31E (m. Hvítabandi)	576	25	5.498	5.578	-1,4%
Göngudeild átröskunar	38	2	680	615	10,6%
Göngudeild Kleppi án vitjana	273	12	3.251	3.870	-16,0%
GD FMB teymis	82	4	892	667	33,7%
Sálgæsla presta og djákna	52	2	469	485	-3,3%
Sálfærðipjónusta, utan geðsvæðs	34	1	599	629	-4,8%
Göngudeild samfélagsgeðteymi	78	3	663	563	17,8%
<b>Geðsvæð samtals</b>	<b>1.762</b>	<b>74</b>	<b>16.755</b>	<b>17.273</b>	<b>-3,0%</b>

1) Hér eru einungis taldir göngudeildarkomur, ekki þjónusta við innliggjandi sjúklinga eða sjúklinga á dagdeildum. Símtöl undanskilin.

## Skurðlækningsvið og aðgerðasvið



### Legur eftir þjónustuflokkum

(Gögn úr klínísku vöruhúsi)

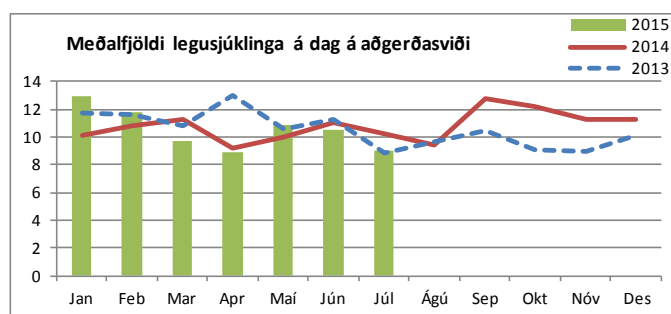
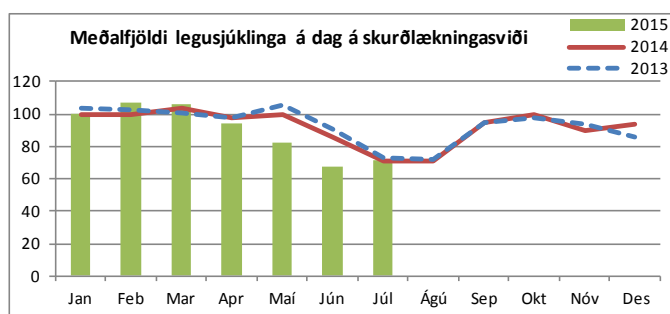
	Júlí 2015		Janúar - júlí								
	Legu- dagar	Meðalfjöldi sjúkl. /dag	Legudagar			Legur			Meðallegutími		
			2015	2014	Breyting milli ára	2015	2014	Breyting milli ára	2015	2014	Breyting milli ára
Almennar skurðlæknings	837	27,0	6.442	6.570	-1,9%	1.205	1.318	-8,6%	5,3	5,0	6,0%
Augnlæknings	23	0,7	232	169	37,3%	88	82	7,3%	2,9	1,8	61,1%
Bæklunarskurðlæknings	560	18,1	5.393	5.706	-5,5%	891	1.051	-15,2%	6,2	5,6	10,7%
Háls-, nef- og eyrnalæknings	98	3,2	643	695	-7,5%	232	277	-16,2%	2,5	2,8	-10,7%
Heila- og taugaskurðlæknings	185	6,0	1.320	1.364	-3,2%	251	274	-8,4%	5,3	4,9	8,2%
Hjarta- og lungnaskurðlæknings	270	8,7	2.600	2.772	-6,2%	294	260	13,1%	9,5	10,3	-7,8%
Lýtalæknings	90	2,9	837	1.023	-18,2%	113	127	-11,0%	8,6	8,6	0,0%
Þvagfæraskurðlæknings	101	3,3	1.003	1.295	-22,5%	303	394	-23,1%	3,3	3,2	3,1%
Æðaskurðlæknings	230	7,4	1.512	1.238	22,1%	134	148	-9,5%	7,8	8,4	-7,1%
<b>Skurðlækningsvið samtals<sup>1)</sup></b>	<b>2.394</b>	<b>77,2</b>	<b>19.982</b>	<b>20.832</b>	<b>-4,1%</b>	<b>3.511</b>	<b>3.931</b>	<b>-10,7%</b>	<b>5,7</b>	<b>5,3</b>	<b>6,4%</b>

1) Hér er fyrir bæði árin birtur raun meðallegutími þeirra sjúklinga sem hafa útskrifast frá áramótum, talið frá innskriftardegi til útskriftardags, en með tilkomu vöruhúss gagna eru þessi gögn nú aðgengileg. Hér eru samtölur fyrir meðallegutíma sviðanna birtar án útlaga (m.v. 6 máñ.), en meðallegutími einstakra sérgreina birtur með útlögum. Bandstrik merkir að ekki var um neina útskrift að ræða á tímabilinu og því ekki birt tala.

### Dvalir e. legudeildum<sup>1)</sup>

	Júlí 2015					Meðal- dvalartími útskrifaðra sjúklinga í júlí 2015	Meðal- dvalartími útskrifaðra sjúklinga í júlí 2014
	Meðalfjöldi sjúkl./sólárhring	Meðalfjöldi opinna rúma/mán.	Rúma- nýting	Dvalardagar (yfir nótt)	Meðal- dvalartími útskrifaðra sjúklinga í júlí 2015		
Bæklunarskurðeild (B5)	16,2	14	116%	502	6,0	-	
Heila-, tauga- og bæklunarskurðeild (B6)	19,6	20	98%	608	5,0	-	
Hjarta-, lungna- og augnaskurðeild (12E)	15,5	15	103%	479	3,6	-	
HNE-, lýta- og æðaskurðeild (A4)	0,0	0	-	-	-	-	
Skurðlækningsdeild (12G)	19,7	18	110%	612	5,0	-	
Skurðlæknings- og þvagfæraskurðeild (13G)	0,0	0	-	0	0,0	-	
<b>Skurðlækningsvið samtals</b>	<b>71,0</b>	<b>67</b>	<b>106%</b>	<b>2.201</b>	<b>-</b>	<b>-</b>	
Gjörgæsludeild Fossvogi	4,8	6	81%	150	2,2	-	
Gjörgæsludeild Hringbraut	4,6	6	77%	143	2,6	-	
<b>Aðgerðasvið samtals</b>	<b>9,5</b>	<b>12</b>	<b>79%</b>	<b>293</b>	<b>-</b>	<b>-</b>	

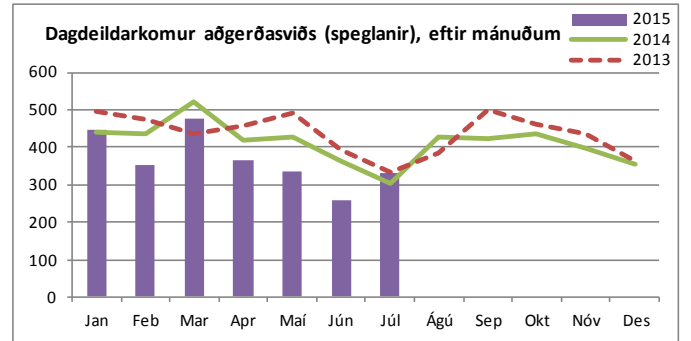
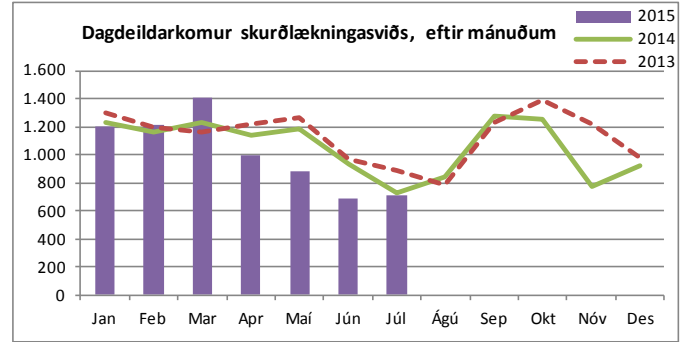
1) Fjöldi dvalardaga eftir legudeildum getur verið nokkuð frábrugðinn tölum um legudaga eftir þjónustuflokkum (sérgreinum) sviða m.a. vegna þess að nokkrar deildir eru með innliggjandi sjúklinga frá þjónustuflokki (sérgrein) sem tilheyrir öðru sviði en legudeildin. Tölur um fjölda innskrifta, útskrifta og dvalardaga eftir deildum eru aðgengilegar stjórnendum í Gagnagátt LSH í skýrslunni „Legur og legudagar“ undir „dvalir“.





Komur á dagdeildir og klínískar rannsóknardeildir (innliggjandi sjúklingar meðtaldir)

	Júlí 2015		Janúar - júlí		
	Komur	Meðalfjöldi /virkan dag	2015	2014	Breyting milli ára
Dagdeild augnlækninga	267	12	2.993	2.650	12,9%
Dagdeild skurðlækninga F, þar af:	210	9	2.081	2.473	-15,9%
bæklunarlækningar	73	3	805	1.039	-22,5%
háls-, nef- og eyrnalækningar	51	2	603	710	-15,1%
heila- og taugalækningar	34	1	302	344	-12,2%
lýtalækningar	15	1	142	169	-16,0%
æðaskurðlækningar	37	2	229	211	8,5%
Dagdeild skurðlækninga H, þar af:	239	10	1.998	2.431	-17,8%
undirbúningur fyrir aðgerð o.fl.	62	3	532	672	-20,8%
almennar skurðlækningar	100	4	745	770	-3,2%
þvagfæraskurðlækningar	39	2	345	359	-3,9%
meltingarlækningar	6	0,3	60	108	-44,4%
lyflækningar krabbameina	2	0	21	55	-61,8%
augnlækningar	10	0	133	332	-59,9%
nýrnalækningar	2	0,1	12	18	-33,3%
aðrar sérgreinar	18	1	150	117	28,2%
<b>Skurðlækningavið samtals</b>	<b>716</b>	<b>31</b>	<b>7.072</b>	<b>7.554</b>	<b>-6,4%</b>
Speglanir Fossvogi	34	1	233	249	-6,4%
Speglanir Hringbraut	298	13	2.334	2.659	-12,2%
<b>Aðgerðarvið samtals</b>	<b>332</b>	<b>14</b>	<b>2.567</b>	<b>2.908</b>	<b>-11,7%</b>

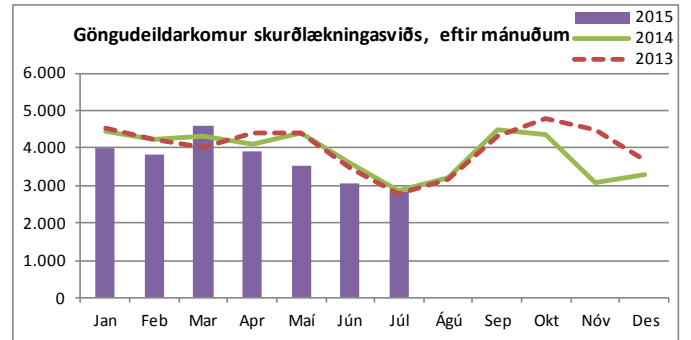


Komur á göngudeildir <sup>1)</sup>

(Gögn úr klínísku vöruhúsi)

	Júlí 2015		Janúar - júlí		
	Komur	Meðalfjöldi /virkan dag	2015	2014	Breyting milli ára
Augnlækningar	340	15	3.642	4.057	-10,2%
Göngudeild skurðlækninga F (B3) alls, þar af:	831	36	7.987	9.218	-13,4%
æðaskurðlækningar	22	1	138	150	-8,0%
háls-, nef- og eyrnalækningar	499	22	4.642	5.215	-11,0%
heila- og taugaskurðlækningar	29	1	565	953	-40,7%
hjúkrunarmóttaka	189	8	1.330	872	52,5%
innskriptomistöð	58	3	864	1.059	-18,4%
lýtalækningar	34	1	448	969	-53,8%
Bæklunarlækningar (G3)	507	22	4.592	5.073	-9,5%
Göngudeild skurðlækninga H (10E) alls, þar af:	645	28	4.891	5.318	-8,0%
hjarta- og lungnaskurðlækningar	41	2	291	220	32,3%
hjúkrunarmóttaka	337	15	2.059	2.156	-4,5%
innskriptomistöð	86	4	912	1.255	-27,3%
almennar skurðlækningar	143	6	1.358	1.428	-4,9%
deildarlækningar	29	1	159	168	-5,4%
skurðlækningar 12G	4	0	25	72	-65,3%
verkjämistöð	5	0,2	87	19	357,9%
Þvagfæraskurðlækningar (11A)	443	19	4.001	3.686	8,5%
Næringarstofa	38	0	279	325	-14,2%
<b>Skurðlækningavið samtals</b>	<b>2.804</b>	<b>120</b>	<b>25.392</b>	<b>27.677</b>	<b>-8,3%</b>

1) Hér eru einungis talðar göngudeildarkomur, ekki þjónusta við innliggjandi sjúklinga eða sjúklinga á dagdeildum. Símtöl undanskilin.



Speglanir

	Fjöldi	Janúar - júlí		
		Júlí 2015	2015	2014
Magaspeglun	124	980	1.137	-13,8%
Ristilspeglun löng	55	420	588	-28,6%
Ristilspeglun stutt	27	178	234	-23,9%
Gallvegsspeglun	28	202	171	18,1%
Berkiuspeglun	34	223	227	-1,8%
Ömun í speglun (EUS)	13	80	67	19,4%
Annað	51	480	461	4,1%
<b>Alls</b>	<b>332</b>	<b>2.563</b>	<b>2.885</b>	<b>-11,2%</b>

Blóðbanki – Reykjavík og Akureyri

(Gögn frá starfseiningu)

	Samtals jan. - júlí		Breyting milli ára
	2015	2014	
Blóðgjafar			
Safnaðar heilblóðseiningar.	6.161	6.720	-8,3%
Sértæk blóðsöfnun (blóðfl./plasma/rauðk)	554	575	-3,7%
Nýskráðir blóðgjafar	776	1.177	-34,1%
Fjöldi blóðsöfnunarferða	44	60	-26,7%
Blóðhlutar			
Heildarframleiðsla rauðkornabykknis*	0	6.741	-
Heildarframleiðsla blóðflögubykknis*	0	1.252	-
Heildarframleiðsla plasma*	0	1825	-
Gefið rauðkornabykkni	6.095	6.925	-12,0%
Gefið blóðflögubykknis	1.292	1.140	13,3%
Gefið plasma	1.760	1.538	14,4%
<b>Samtals</b>	<b>9.147</b>	<b>19.421</b>	<b>-52,9%</b>
Rannsóknir			
ABO RhD flokkanir	5.355	5.857	-8,6%
Samræmingarpróf	5.671	6.099	-7,0%
<b>Samtals</b>	<b>11.026</b>	<b>11.956</b>	<b>-7,8%</b>

Tölur ekki tilbúna fyrir júlí 2015\*

Nýting skurðgreina á úthlutuðum dagvinnutíma <sup>1)</sup>

	Jan. - júlí			
	Fossvogur	Hringbraut	Eriksgrata	Kvennadeild
Bæklunarskurðlækningar	35,3%			
Háls-, nef- og eyrnalækningar	17,3%			
Heila- og taugaskurðlækningar	43,3%			
Lýtalækningar	29,7%			
Æðaskurðlækningar	62,8%			
Almennar skurðlækningar		43,4%		
Augnlækningar		26,9%		
Barnaskurðlækningar		67,9%		
Brjóstholsskurðlækningar		42,3%		
Þvagfæraskurðlækningar		52,4%		
Augnlækningar			1,4%	
Almennar skurðlækningar				62,8%
Kvenskurðlækningar				36,7%
Meðganga og fæðing				80,0%
<b>Meðalnýting sérgreina</b>	<b>37,7%</b>	<b>46,6%</b>	<b>1,4%</b>	<b>59,8%</b>

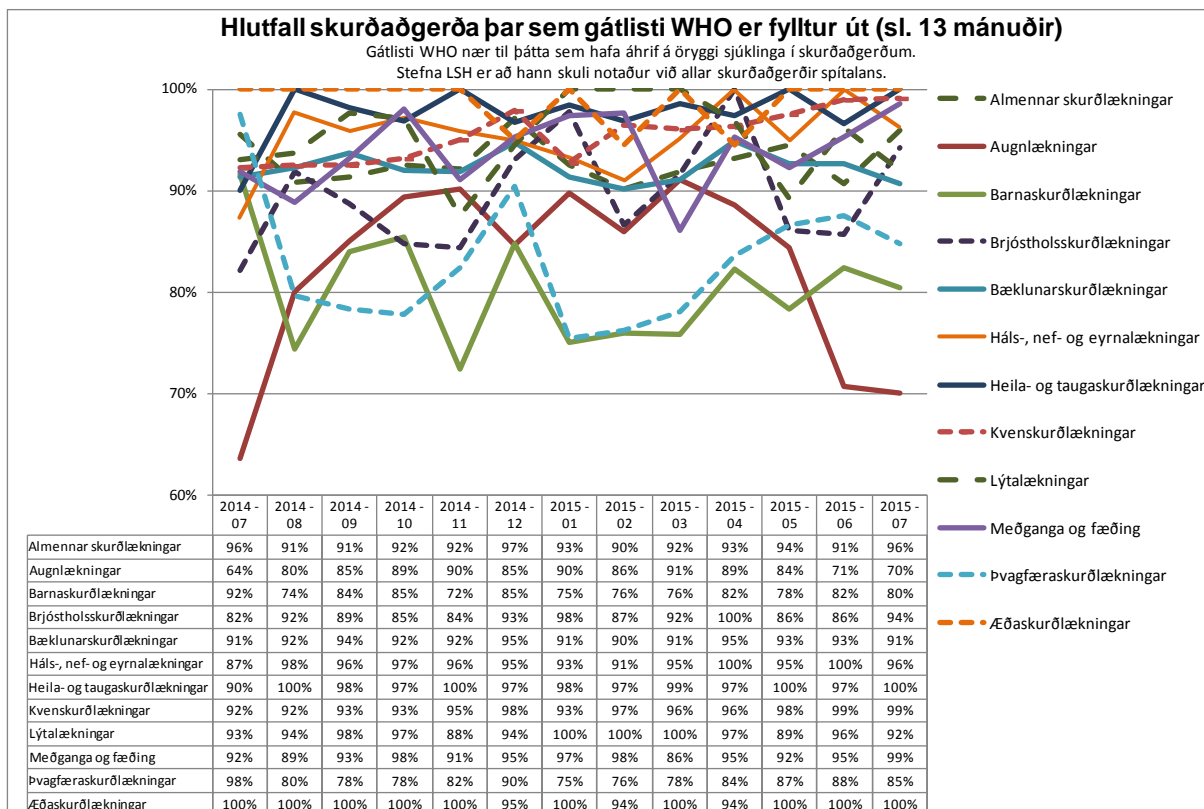
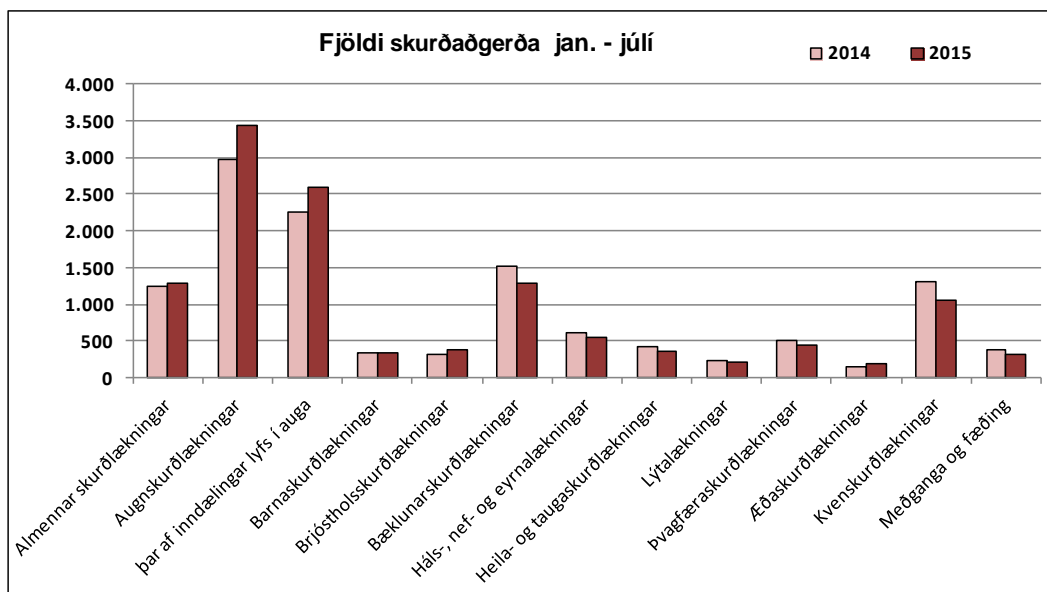
1) Míðað er við samtals nýttan stofutíma ásamt millitíma til þrifa og undirbúnings fyrir næstu aðgerð. Nýting yfir 100% þýðir að sérgreinir nýtir meira en úthlutaðan tíma sinn.

ATH! Sumarlokanir skurðstofa í júní-ágúst valda lækkuðum nýtingartölum þá mánuði þar sem ekki er gert ráð fyrir samdrættinum í forsendum útreiknings.

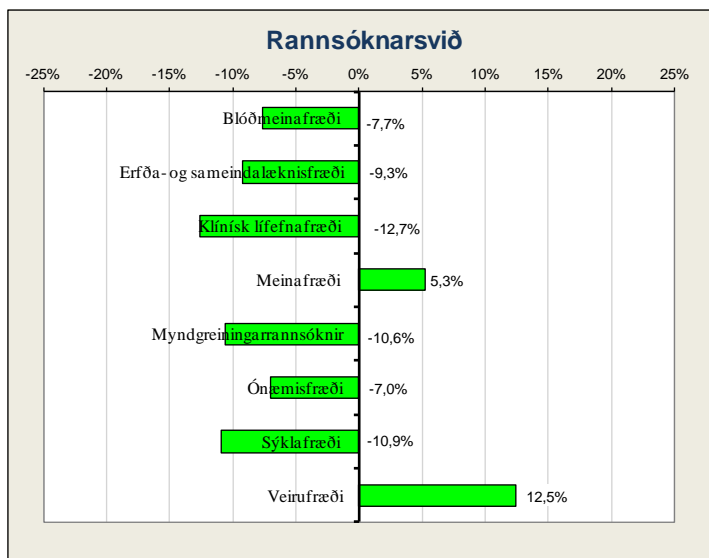
Skurðaðgerðir, eftir aðgerðarflokkun

	Allar aðgerðir í jan. - júlí				þar af bráðaaðgerðir					þar af dagdeildaðgerðir				
	Júlí	2015	2014	Breyting milli ára	2015	2014	Breyting milli ára	2015	2014	2015	2014	Breyting milli ára	2015	2014
Almennar skurðlækningar	147	1.285	1.239	3,7%	487	390	24,9%	37,9%	31,5%	423	386	9,6%	32,9%	31,2%
Augnækningar	315	3.444	2.979	15,6%	73	53	37,7%	2,1%	1,8%	3.353	2.909	15,3%	97,4%	97,7%
þar af lyfjainndælingar (án aðg.)	279	2.601	2.247	15,8%	-	-	-	-	-	2.601	2.247	15,8%	100,0%	100,0%
Barnskurðlækningar	49	342	340	0,6%	159	138	15,2%	46,5%	40,6%	161	175	-8,0%	47,1%	51,5%
Brjóstholsskurðlækningar	49	371	322	15,2%	165	128	28,9%	44,5%	39,8%	19	26	-26,9%	5,1%	8,1%
Bæklunarskurðlækningar	140	1.295	1.526	-15,1%	738	721	2,4%	57,0%	47,2%	512	609	-15,9%	39,5%	39,9%
Háls-, nef- og eyrnalækningar	55	545	611	-10,8%	82	107	-23,4%	15,0%	17,5%	398	419	-5,0%	73,0%	68,6%
Heila- og taugaskurðlækningar	44	359	418	-14,1%	92	110	-16,4%	25,6%	26,3%	178	183	-2,7%	49,6%	43,8%
Lýtalækningar	26	207	224	-7,6%	51	32	59,4%	24,6%	14,3%	74	87	-14,9%	35,7%	38,8%
Þvagfæraskurðlækningar	46	435	511	-14,9%	64	77	-16,9%	14,7%	15,1%	271	291	-6,9%	62,3%	56,9%
Æðaskurðlækningar	42	190	144	31,9%	46	44	4,5%	24,2%	30,6%	84	39	115,4%	44,2%	27,1%
Kvenskurðlækningar	112	1.046	1.301	-19,6%	303	325	-6,8%	29,0%	25,0%	681	876	-22,3%	65,1%	67,3%
Meðganga og fæðing	68	315	378	-16,7%	198	256	-22,7%	62,9%	67,7%	4	5	-	1,3%	1,3%
<b>Samtals<sup>1)</sup></b>	<b>1.093</b>	<b>9.834</b>	<b>9.993</b>	<b>-1,6%</b>	<b>2.458</b>	<b>2.381</b>	<b>3,2%</b>	<b>25,0%</b>	<b>23,8%</b>	<b>6.158</b>	<b>6.005</b>	<b>2,5%</b>	<b>62,6%</b>	<b>60,1%</b>

1) Inndælingar lyfs í auga á dagskurðeild augnlækninga eru nú taldar með í heildarfjölda aðgerða, en voru áður taldar sér.



## Rannsóknarsvið

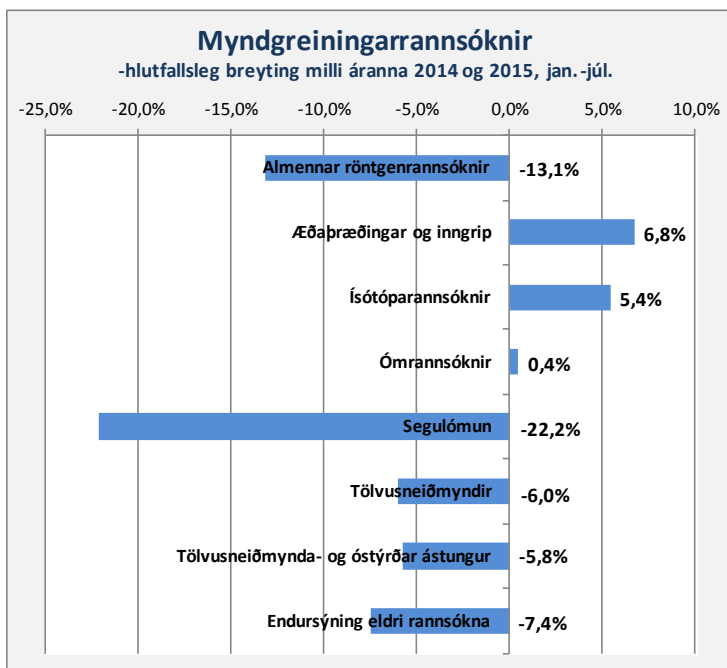


### Komur á göngudeildir <sup>1)</sup>

(Gögn úr klínísku vöruhúsi)

	Júlí 2015		Janúar - júlí		Breyting milli ára
	Komur	Meðalfjöldi /virkan dag	2015	2014	
Erfða- og sameindalækisfræði	43	2	436	389	12,1%
<b>Rannsóknarsvið samtals</b>	<b>43</b>	<b>2</b>	<b>436</b>	<b>389</b>	<b>12,1%</b>

1) Hér eru einungis taldar göngudeildarkomur, ekki þjónusta við innliggjandi sjúklinga eða sjúklinga á dagdeildum. Símtöl undanskilin.



	Fjöldi rannsókna		Breyting milli ára
	2015	2014	
<b>Blóðmeinafræði</b>	<b>Samtals 173.377</b>	<b>187.807</b>	<b>-7,7%</b>
<b>Erfða- og sameindalækisfræði</b>			
DNA-rannsóknir	792	910	-13,0%
Erfðaráðgjöf	547	660	-17,1%
Litningarrannsóknir	358	492	-27,2%
Lífefnaerfðafræði	79	84	-6,0%
Nýburaskimun	2.429	2.536	-4,2%
Fósturskimun	1.882	2.027	-7,2%
<b>Samtals</b>	<b>6.087</b>	<b>6.709</b>	<b>-9,3%</b>
<b>Klínísk lífefnafræði</b>	<b>Samtals 607.498</b>	<b>695.481</b>	<b>-12,7%</b>
<b>Meinafræði</b>			
Fjöldi vefjasýna	7.444	6.982	6,6%
Almennar vefjasneiðar	29.640	32.294	-8,2%
Ýmsar sérítanir (IP/IF/HK ofl.)	14.728	9.845	49,6%
Flæðigreiningar	3	3	-
Frumulíf fræði rannsóknir	204	264	-22,7%
Faðernisgreiningar	29	41	-29,3%
Sjúkrahússkrufningar	33	27	25,0%
Réttarkrufningar	90	105	-14,3%
<b>Samtals</b>	<b>52.171</b>	<b>49.561</b>	<b>5,3%</b>
<b>Myndgreining</b>			
Almennar röntgenrannsóknir	34.302	39.484	-13,1%
Æðþræðingar og inngríp	616	577	6,8%
Ísótóparannsóknir	833	790	5,4%
Ómrannsóknir	4.918	4.896	0,4%
Segulómun	4.070	5.229	-22,2%
Tölvusneiðmyndir	15.801	16.811	-6,0%
Tölvusneiðmynda- og óstýrðar ástungur	491	521	-5,8%
Endursýning eldri rannsókna	1.257	1.358	-7,4%
<b>Samtals</b>	<b>62.288</b>	<b>69.666</b>	<b>-10,6%</b>
<b>Ónæmisfræði</b>			
Sjálfsfær næmisjúkdómur - Skimun	4.701	5.355	-12,2%
Sjálfsfær næmisjúkdómur - Sértaekir	4.482	5.180	-13,5%
Magnakerfismælingar	2.090	2.288	-8,7%
Vessabundið ónæmissvar	6.282	6.424	-2,2%
Frumubundið ónæmissvar	421	457	-7,9%
Ófnæmispróf - Skimun	1.991	2.192	-9,2%
Ófnæmispróf - Sértaeki	5.213	5.407	-3,6%
Annað	426	239	-
<b>Samtals</b>	<b>25.606</b>	<b>27.542</b>	<b>-7,0%</b>
<b>Sýklafræði</b>			
Þvagræktanir	13.691	15.106	-9,4%
Blóðræktanir	5.684	5.005	13,6%
Aðrar ræktanir	17.169	17.004	1,0%
Fjöldi næmisprófa	9.286	10.030	-7,4%
Klamydiu og lekanda PCR	18.668	19.822	-5,8%
Blóðvatnspróf	200	6.157	-96,8%
Sérrannsóknir	2.412	2.220	8,6%
<b>Samtals</b>	<b>67.110</b>	<b>75.344</b>	<b>-10,9%</b>
<b>Veirufræði</b>			
Innsend sýni	-	-	-
Alm.blóðvatnspróf	6.484	6.255	3,7%
Ræktanir	1.570	3.226	-51,3%
Kjarnasýrumögnun (PCR)	15.954	12.700	25,6%
Áhætturannsóknir	14.832	16.169	-8,3%
Aðrar rannsóknir	4.287	-	-
<b>Samtals</b>	<b>43.127</b>	<b>38.350</b>	<b>12,5%</b>
<b>Alls</b>	<b>1.037.264</b>	<b>1.150.460</b>	<b>-9,8%</b>

1) Þetta eru allar rannsóknir framkvæmdar á LSH, fyrir sjúklinga LSH og aðra landsmenn auk aðsendra sýna.

# Fimm ára tölfræðilegt yfirlit / Five years key statistics / Statistisk oversigt

## Fimm ára tölfræðilegt yfirlit <sup>1)</sup>

## Five years statistical overview <sup>1)</sup>

## Fem års statistisk oversigt <sup>1)</sup>

	2014	2013	2012	2011	2010		
<b>Þróun mannfjölda á höfuðborgarsvæðinu <sup>2)</sup></b>						<b>Population development in the capital area <sup>2)</sup></b>	<b>Udvikling af befolkningen i hovedstadsområdet <sup>2)</sup></b>
Ibúafjöldi	208.752	205.675	203.594	202.341	200.907	Number of inhabitants	Befolkning
Fjölgun íbúa	1,50%	1,02%	0,62%	0,71%	-0,17%	Annual increase	Årlig vækst
Fjöldi einstaklinga 70 ára og eldri	18.021	17.556	17.082	16.770	16.638	Number of inhabitants age 70 years and older	Antal beboere 70 år og ældre
Hlutfall einstaklinga 70 ára og eldri	8,63%	8,54%	8,39%	8,29%	8,28%	Proportion of inhabitants age 70 years and older	Procent beboere 70 år og ældre
Fjöldi einstaklinga 80 ára og eldri	7.425	7.320	7.148	6.936	6.730	Number of inhabitants age 80 years and older	Antal beboere 80 år og ældre
Hlutfall einstaklinga 80 ára og eldri	3,56%	3,56%	3,51%	3,43%	3,35%	Proportion of inhabitants age 80 years and older	Procent beboere 80 år og ældre
<b>Lykiltölur LSH <sup>3)</sup></b>						<b>Key operational statistics <sup>3)</sup></b>	<b>Nøgletal for hospitalet <sup>3)</sup></b>
Rekstrarkostnaður alls uppreiðn. á verðlag ársins 2014 <sup>4)</sup>	46.886.493	45.642.952	43.689.536	43.602.789	43.659.441	Total operational costs (ISK) <sup>4)</sup>	Samlede udgifter (ISK) <sup>4)</sup>
Launakostnaður	74%	74%	74%	75%	74%	Salaries	Udgifter til personale
Lyfjakostnaður <sup>4)</sup>	1.671.833	1.600.702	1.470.062	1.467.377	1.545.346	Medication costs (ISK) <sup>4)</sup>	Udgifter til medicin (ISK) <sup>4)</sup>
Fjöldi einstaklinga sem leituðu til LSH	107.766	107.056	106.528	106.814	103.384	Number of individuals receiving hospital care	Antal personer som fik tjeneste fra hospitalet
Slysa- og bráðajónusta - fjöldi koma	98.344	97.633	98.922	96.403	91.454	Emergency units, visits	Skadestue, antal besøg
Fjöldi koma á gönguðeildir	227.333	236.833	235.403	238.203	236.339	Outpatient units, visits, thereof	Ambulante besøg, deraf
Fjöldi koma á dagdeildir <sup>1)</sup>	79.114	77.811	77.922	79.505	81.205	dayward units, visits <sup>1)</sup>	dagpatienter, antal besøg <sup>1)</sup>
Fjöldi legudaga <sup>1)</sup>	219.821	215.357	213.515	208.563	204.110	Patient days <sup>1)</sup>	Antal sengedage <sup>1)</sup>
Fjöldi lega/innlagna <sup>1)</sup>	26.270	26.753	27.317	27.534	27.728	Admissions <sup>1)</sup>	Antal indlæggelser <sup>1)</sup>
Meðallegutími (dagar)	8,2	8,6	7,8	7,6	7,4	Average length of stay, thereof	Gennemsnitlig liggetid, deraf
þar af legur < 6 mánuðir	7,5	7,3	7,2	7,0	6,7	stays < 6 months	liggetid < 6 måneder
Meðal DRG vigt legudeildasjúklinga <sup>5)</sup>	1,12	1,14	1,12	1,13	1,24	DRG casemix index, inpatients <sup>5)</sup>	Gennemsnitlig DRG-vægt af indlagte patienter <sup>5)</sup>
Fjöldi DRG eininga <sup>5)</sup>	45.152	46.199	46.045	46.473	49.238	Total DRG units <sup>5)</sup>	Samlede DRG enheder <sup>5)</sup>
Fjöldi rúma í árslok	674	650	649	659	677	Hospital beds	Antal senge
Skurðaðgerðir <sup>1)</sup>	12.954	13.688	14.070	14.383	13.717	Surgical procedures, thereof	Kirurgiske behandlinger, deraf
þar af dagdeildaraðgerðir	6.242	6.628	6.602	6.378	6.036	same day surgery	dagskirurgi
Fæðingar	3.165	3.229	3.265	3.241	3.420	Number of births	Antal fødsler
Rannsóknir á rannsóknarsviði	1.964.669	1.921.338	1.832.182	1.822.438	1.737.843	Diagnostic services, thereof	Diagnostiske undersøgelser, deraf
þar af myndgreiningar	116.099	116.600	123.901	124.140	119.126	Diagnostic imaging	antal radiologiske undersøgelser
Greidd stöðugildi/ársverk, meðtalt á mánuði	3.752	3.667	3.643	3.641	3.648	Staffing, full time equivalents	Antal ansatte/ársverk
Fjöldi starfsmanna í upphafi árs (m. Rjóðni) <sup>6)</sup>	4.875	4.764	4.670	4.585	4.774	Number of employees	Antal ansatte personer <sup>6)</sup>
Starfsmannavelta (%)	10,4%	11,1%	11,1%	10,8%	11,3%	Staff turnover	Personale omsætning

1) Í sumum tilfellum eru tölur ekki sambærilegar milli ára vegna mikilla breytinga á starfsemi LSH á tímabilinu.

Figures may be affected by considerable operational changes in the period. I nogle tilfælde kan tallene ikke sammenlignes pga. ændringer af hospitalets drift i perioden.

2) Gögn frá Hagstofu Íslands. Data from Statistics Iceland. Data fra Islands Statistik.

3) Tölur úr ársskýrslum LSH. Data from hospital annual reports. Data fra hospitalets årsberetning.

4) Krónutölur í þúsundum, á verðlagi ársins 2014 (skv. vísitölum Hagstofu Íslands), án fjármagnsliða og vðhalds og stofnkostnaðar. Numbers in thousands (ISK), at fixed price level for the year 2014. Tal i tusind (ISK), ved fast pris for året 2014.

5) Staðlaðar vigtir 2014, ófrágengió uppreiðnað. Án nýbura, hæfingar og sjúkrahótels. Total DRG units based on 2014 DRG weights. Without newborns, rehabilitation and patient hotel. Samlede DRG enheder baseres på 2014 DRG vægt. Uden nyfødte, rehabilitering og patienthotel.

6) Talan fyrir árið 2013 hefur verið leiðrétt frá útgáfunni tölur 2014. The number for 2013 has been corrected from the number published in 2014. Tallet for 2013 er korrigeret fra tal udgivet i 2014

## Gengi/Exchange rate

	2014	2013	2012	2011	2010	
Average exchange rate USD to ISK	116,75	122,23	125,05	116,07	122,04	Gennemsnitlig valutakurs USD til ISK
Average exchange rate EUR to ISK	154,86	162,38	160,73	161,42	161,89	Gennemsnitlig valutakurs EUR til ISK

Uppfært/Updated/Opdateret mai /May /maj 2015