



# Starfsemisupplýsingar Landspítala

Maí 2014

# Umhyggja – Fagmennska – Öryggi - Framþróun

eru gildi Landspítala

## Hlutverk Landspítala

Landspítali er sjúkrahús allra landsmanna, aðalsjúkrahús Íslands og háskólasjúkrahús.

### Klínísk starfsemi spítalans

skiptist í svið sem veita fjölbreytta þjónustu á göngudeildum, dagdeildum, legudeildum, rannsóknardeildum og öðrum starfseiningum.

### Önnur starfsemi

sem einnig skiptist í svið og deildir felst meðal annars í kennslu, vísindastarfi, fjármálastjórnun, rekstri, starfsmannamálum og byggingar- og tæknimálum.

## Framkvæmdastjórn

Páll Matthíasson forstjóri

Benedikt Olgeirsson aðstoðarforstjóri

Ásbjörn Jónsson framkvæmdastjóri rannsóknarsviðs

Davíð O Arnar settur framkvæmdastjóri lyflækningasviðs

Guðlaug Rakel Guðjónsdóttir framkvæmdastjóri bráðasviðs

Ingólfur Þórisson framkvæmdastjóri rekstrarsviðs

Jón Hilmar Friðriksson framkvæmdastjóri kvenna- og barnasviðs

Lilja Stefánsdóttir framkvæmdastjóri skurðlækningasviðs

María Einisdóttir settur framkvæmdastjóri geðsviðs

María Heimisdóttir framkvæmdastjóri fjármálasviðs

Ólafur Baldursson framkvæmdastjóri lækninga og vísinda- og þróunarsviðs

Sigríður Gunnarsdóttir framkvæmdastjóri hjúkrunar og vísinda- og þróunarsviðs

Landspítali er með efnismikinn upplýsingavef á Netinu ([www.landspitali.is](http://www.landspitali.is))

Landspítali sími: 5431000

Upplýsingafulltrúi LSH sími: 5431122

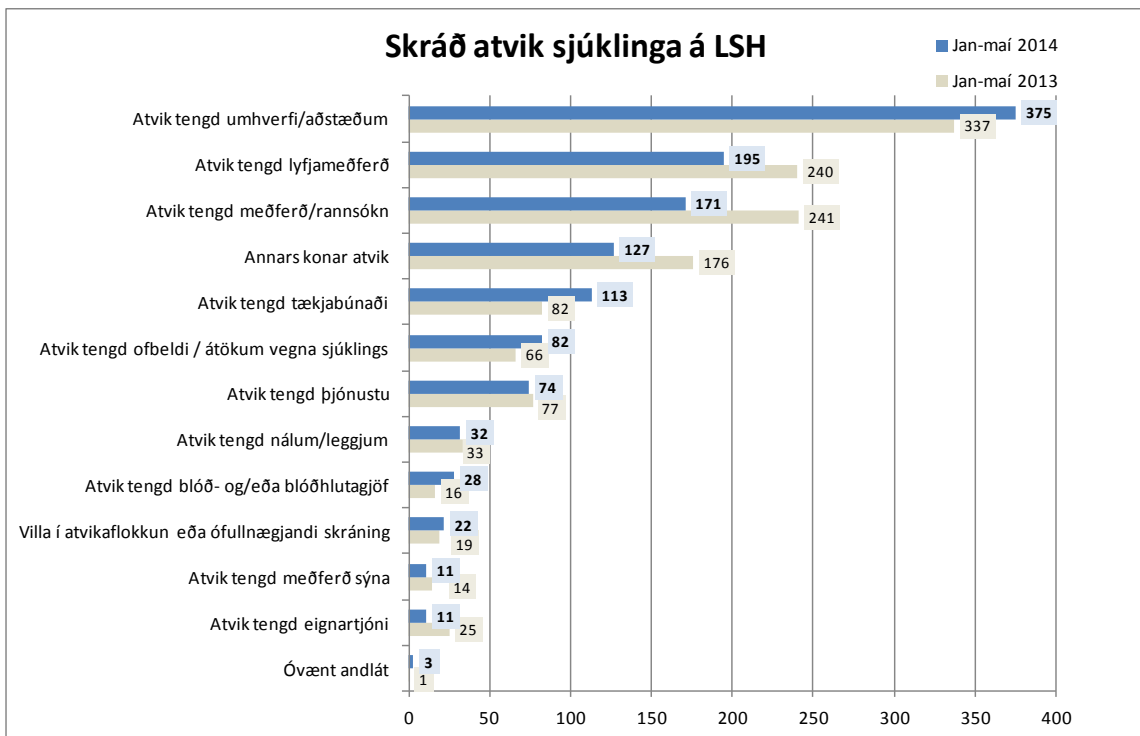
## ÚTGEFANDI: LANDSPÍTALI, FJÁRMÁLASVIÐ

Ritstjóri: Elísabet Guðmundsdóttir, netfang: [elisabeg@landspitali.is](mailto:elisabeg@landspitali.is)

Ábyrgðarmaður: Helga Hrefna Bjarnadóttir, netfang: [helgab@landspitali.is](mailto:helgab@landspitali.is)

## Efnisyfirlit

Lykiltölur LSH	4
Starfsemistölur janúar-apríl, breytingar milli árána 2013 og 2014	5
Nokkrar starfsemistölur niður á mánuði, frá árinu 2010 til 2014	6
Bráðasvið	7
Geðsvið	8
Kvenna- og barnasvið	10
Lyflækningasvið	12
Skurðlækningasvið	14
Rannsóknarsvið	16
Fimm ára tölfræðilegt yfirlit / Five years key statistics / Statistisk oversigt	17

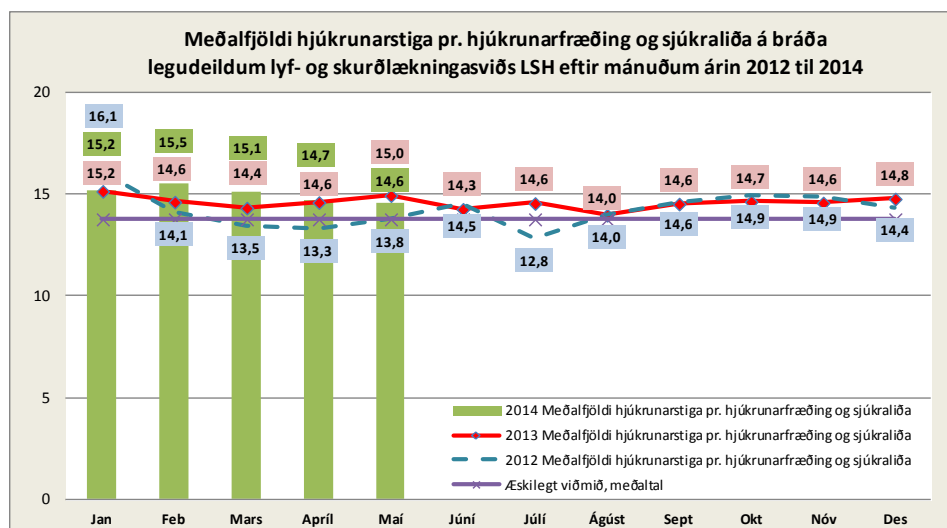
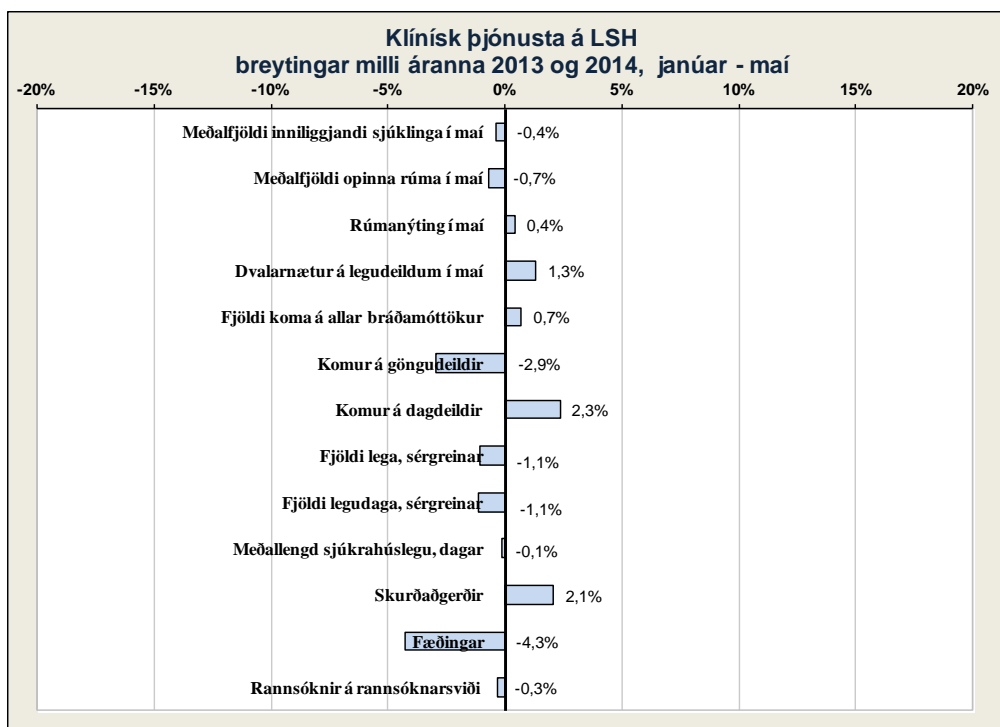


# Lykiltölur LSH

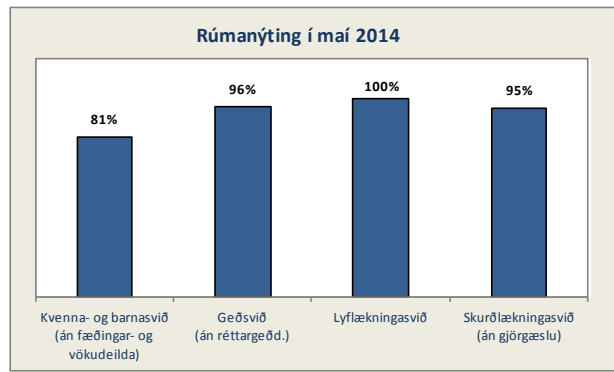
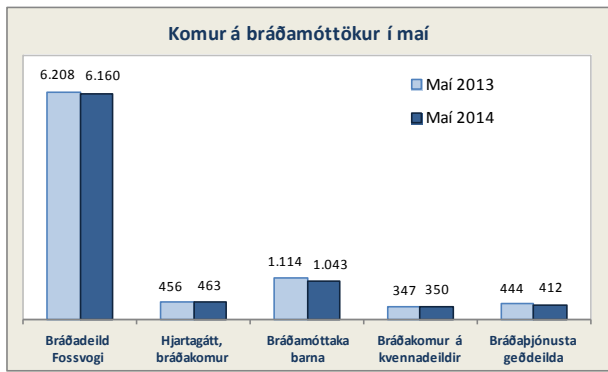
## Lykiltölur LSH

	Mái 2014	Mái 2013	Breyting milli ára	Hlutfallsleg breyting
<b>Klínísk þjónusta</b>				
Meðalfjöldi innliggjandi sjúklinga	625	628	-3	-0,4%
Meðalfjöldi opinna rúma	677	682	-5	-0,7%
Rúmanýting	92%	92%	0%	0,4%
Dvalarnætur á legudeildum	19.194	18.944	250	1,3%
	<b>Jan.-maí. 2014</b>	<b>Jan.-maí. 2013</b>	<b>Breyting milli ára</b>	<b>Hlutfallsleg breyting</b>
Fjöldi koma á allar bráðamóttökur	42.003	41.710	293	0,7%
Komur á göngudeildir	102.248	105.351	-3.103	-2,9%
Komur á dagdeildir	35.050	34.248	802	2,3%
Fjöldi lega, sérgreinar	11.759	11.888	-129	-1,1%
Fjöldi legudaga, sérgreinar	92.843	93.894	-1.051	-1,1%
Meðallengd sjúkrahúslegu, dagar <sup>1)</sup>	7,3	7,3	0,0	-0,1%
Skurðaðgerðir	7.860	7.700	160	2,1%
Fæðingar	1.249	1.305	-56	-4,3%
Rannsóknir á rannsóknarsviði <sup>2)</sup>	846.740	849.646	-2.906	-0,3%
<b>Öryggi sjúklinga</b>				
Skráð atvik sjúklinga	1.244	1.327	-83	-6,3%

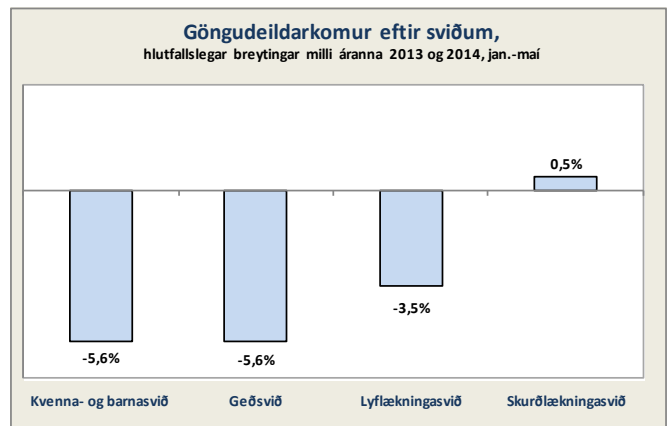
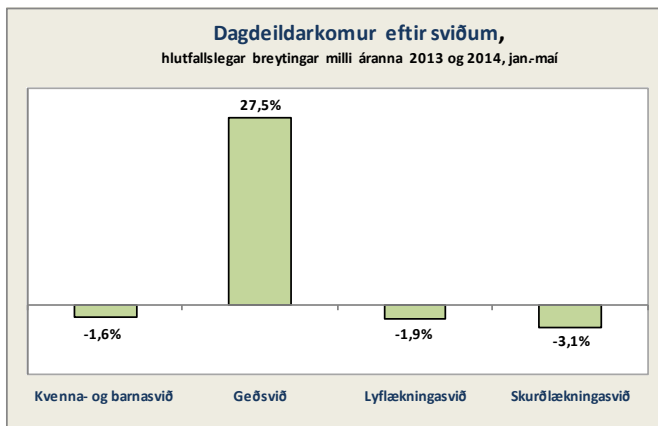
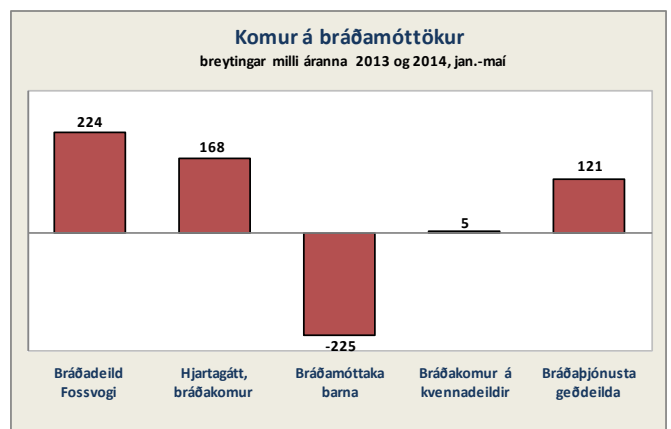
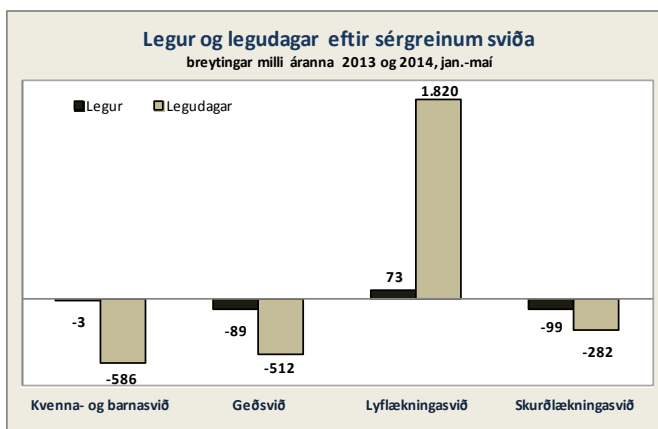
1) Hér er fyrir bæði árin birtur raun meðallegutími þeirra sjúklinga sem hafa útskrifast frá áramótum, talið frá innskriftardegi til útskriftardags, án útlaga (m.v. legulengdina 6 mán). Langleigusjúklingar hafa í gegnum tíðina haft nokkur áhrif til hækkunar á meðallegutíma á spítalanum. Þar sem meginþorri lega er styttri en 6 mánuðir er meðallegutími þess hóps birtur hér. 2) Þetta eru allar rannsóknir framkvæmdar á LSH, fyrir sjúklinga LSH og aðra landsmenn auk aðsendra sýna.



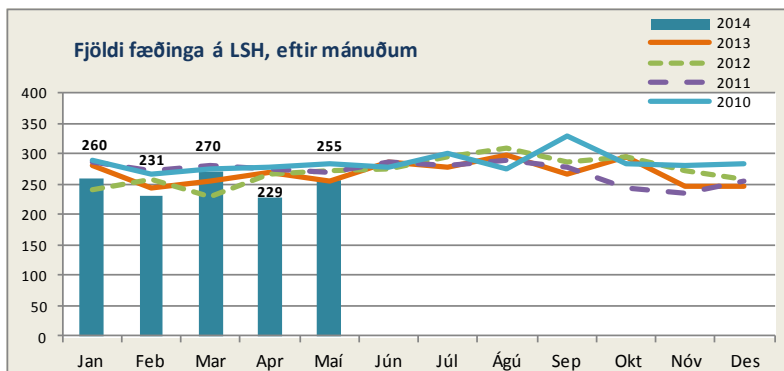
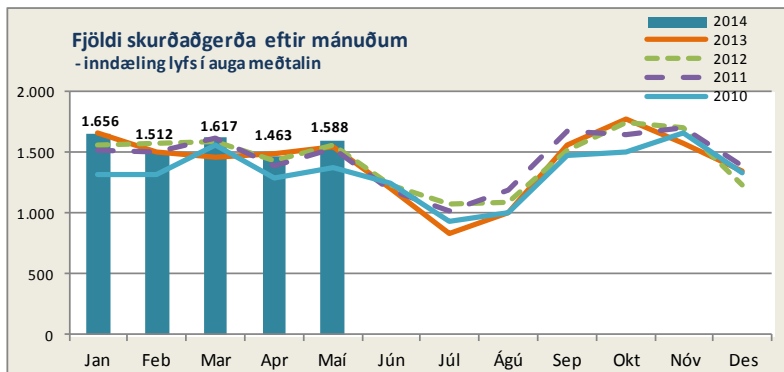
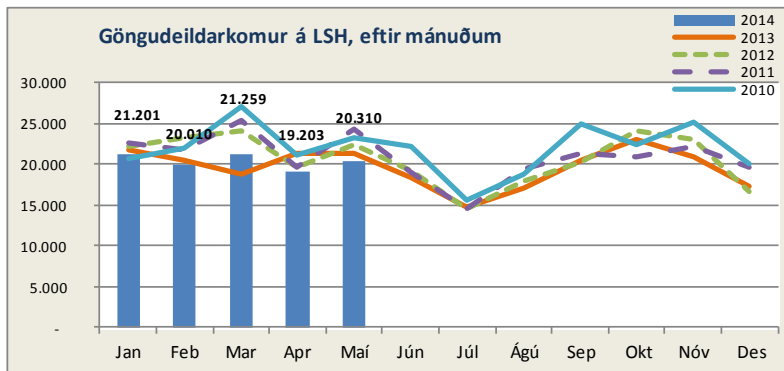
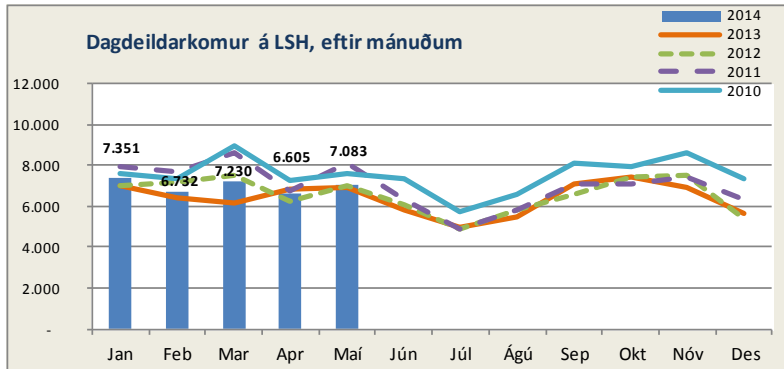
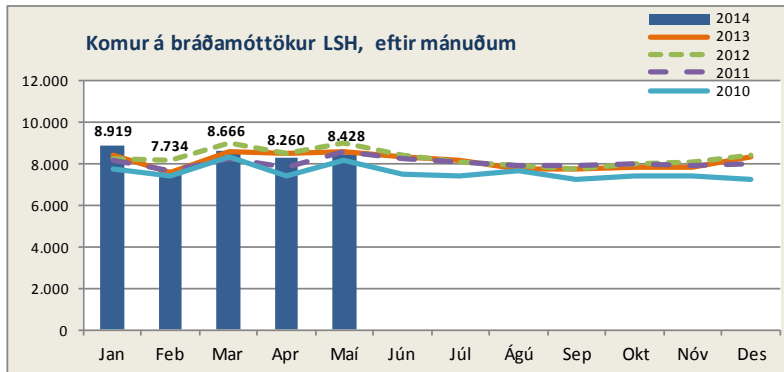
Hjúkrunarstig eru reiknuð daglega fyrir legudeildir á lyf- og skurðlækningasviði með Rafaela sjúklingaflokkunarkerfinu. Það nær yfir metnar hjúkrunarþarfir sjúklinga, sem breytt er í stigafjölda sem deilt er niður á hvern skráðan starfsmann. Æskilegt viðmið er fundið fyrir hverja og eina deild sem lýsir því vinnuþingum sem æskilegt er talið fyrir hvern hjúkrunarfræðing og sjúkraliða á viðkomandi deild.



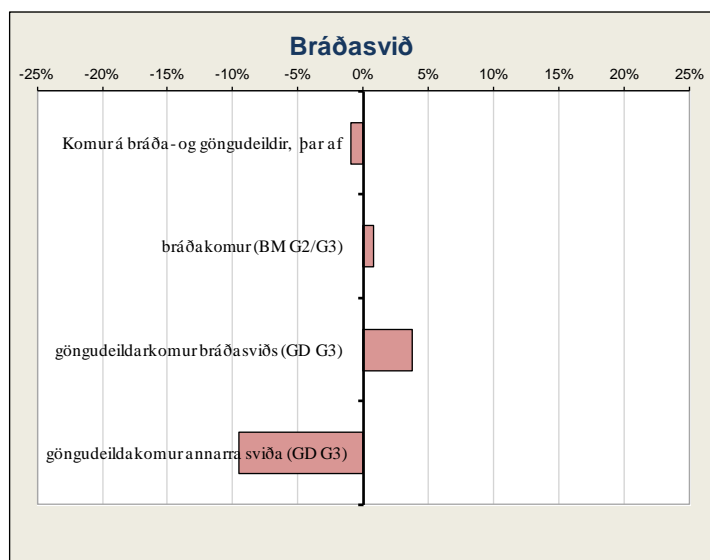
## Starfsemistölur janúar-maí, breytingar milli ára 2013 og 2014



## Nokkrar starfsemistölur niður á mánuði, frá árinu 2010 til 2014



## Bráðasvið



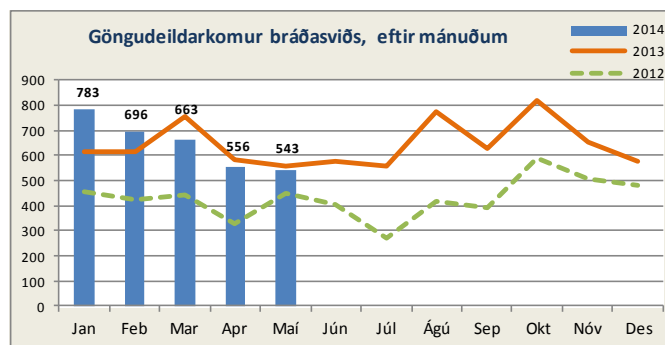
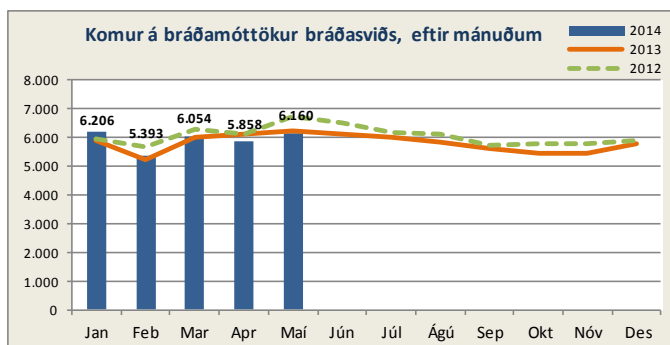
### Sjúkrahótel

	Maí 2014				Janúar - maí		
	Fjöldi	Meðalfjöldi /dag	Herbergi	Nýting	2014	2013	Breyting milli ára
Innritanir	261	8	-	-	1.045	980	6,6%
Gistinaætur	1.456	47	57	82,4%	7.083	6.165	14,9%

### Bráðamóttökur

(Gögn úr klínísku vöruhúsi)

	Komur		Fjöldi koma jan.- maí			Breyting milli ára	Meðalfjöldi á dag		Innlagnir í kjölfar komu			Hlutfall innlagna	
	Maí 2014	Maí 2013	2014	2013	Mismunur		2014	2013	2014	2013	Mismunur	2014	2013
	<b>Bráðadeild Fossvogi</b>	<b>6.160</b>	<b>6.208</b>	<b>29.672</b>	<b>29.448</b>		<b>224</b>	<b>0,8%</b>	<b>197</b>	<b>195</b>	<b>3.569</b>	<b>3.428</b>	<b>141</b>
þar af bráðavakt (G2)	2.526	2.686	12.176	12.777	-601	-4,7%	81	85	3.191	3.083	108	26,2%	24,1%
gönguvakt (G2)	446	542	2.349	2.424	-75	-3,1%	16	16	90	88	2	3,8%	3,6%
gönguvakt (G3)	3.188	2.980	15.147	14.247	900	6,3%	100	94	288	257	31	1,9%	1,8%

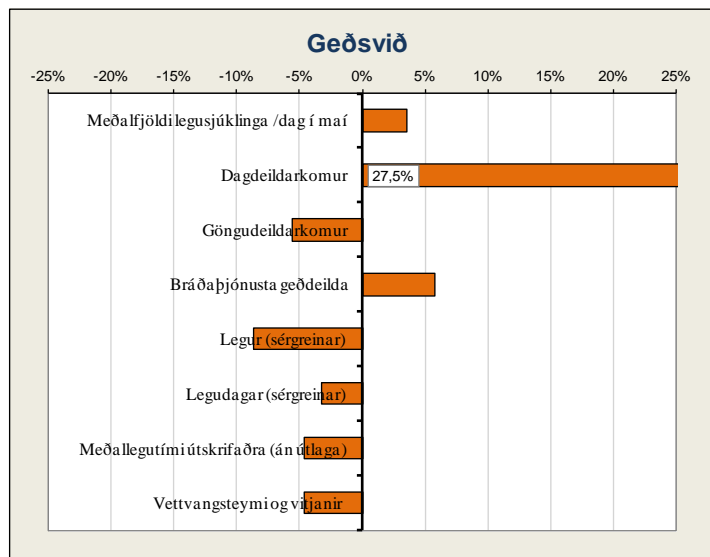


### Komur á göngudeildir

(Gögn úr klínísku vöruhúsi)

	Maí 2014		Janúar - maí		
	Komur	Meðalfjöldi /virkan dag	2014	2013	Breyting milli ára
Áfallahjálp	39	2,0	270	101	167,3%
Endurkomur bráðalækninga (m. innliggjandi)	264	13	1.536	1.322	16,2%
Hjúkrunarmóttaka (G3)	109	5	576	569	1,2%
Göngudeild lyfjagjafa	131	7	859	1.132	-24,1%
<b>Komur sem tilheyra bráðasviði alls</b>	<b>543</b>	<b>27</b>	<b>3.241</b>	<b>3.124</b>	<b>3,7%</b>
Komur á móttöku G3, sem tilheyra öðrum sviðum	1.361	68	6.836	7.553	-9,5%
<b>Bráðasvið samtals</b>	<b>1.904</b>	<b>95</b>	<b>10.077</b>	<b>10.677</b>	<b>-5,6%</b>

## Geðsvið

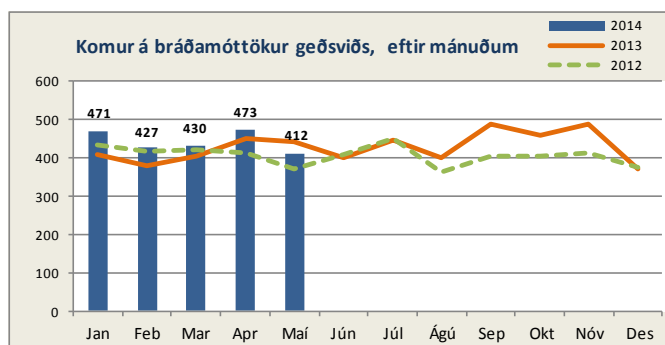


### Heimavitjanir

	Maí 2014		Janúar - maí		
	Vitjanir	Meðalfjöldi /dag	2014	2013	Breyting milli ára
Samfélagsþjónusta geðsviðs	121	6,1	646	674	-4,2%
Vitjanir frá göngudeild á Kleppi	57	2,9	270	248	8,9%
Vitjanir frá göngudeild geðsviðs við Hb	1	0,1	10	49	-
<b>Geðsvið samtals</b>	<b>179</b>	<b>9</b>	<b>926</b>	<b>971</b>	<b>-4,6%</b>

### Bráðamóttökur

Bráðaðþjónusta geðdeilda	Komur		Fjöldi koma jan.- maí			Breyting milli ára	Meðalfjöldi á dag		Innlagnir í kjölfar komu			Hlutfall innlagna	
	Maí 2014	Maí 2013	2014	2013	Mismunur		2014	2013	2014	2013	Mismunur	2014	2013
		412	444	2.210	2.089	121	5,8%	15	14	380	373	7	17,2%



### Legur eftir sérgreinum

	Maí 2014		Janúar - maí								
	Legudagar	Meðalfjöldi sjúkl./dag	Legudagar			Legur			Meðallegutími		
			2014	2013	Breyting milli ára	2014	2013	Breyting milli ára	2014	2013	Breyting milli ára
Almennar geðlækningar (og fíknimeðferð)	1.824	58,8	8.560	8.812	-2,9%	804	888	-9,5%	10,9	9,9	9,8%
Geðlækningar, endurhæfing	1.066	34,4	4.884	5.113	-4,5%	106	114	-7,0%	67,9	82,1	-17,3%
Réttargeðlækningar	366	11,8	1.697	1.728	-1,8%	27	24	12,5%	-	-	-
<b>Geðsvið samtals<sup>1)</sup></b>	<b>3.256</b>	<b>105,0</b>	<b>15.141</b>	<b>15.653</b>	<b>-3,3%</b>	<b>937</b>	<b>1.026</b>	<b>-8,7%</b>	<b>13,0</b>	<b>13,7</b>	<b>-4,7%</b>

1) Hér er fyrir bæði árin birtur raun meðallegutími þeirra sjúklinga sem hafa útskrifast frá áramótum, talið frá innskriftardegi til útskriftardags, en með tilkomu vöruhúss gagna eru þessi gögn nú aðgengileg. Hér eru samtölur fyrir meðallegutíma sviðanna birtar án útlaga (m.v. 6 mánn.), en meðallegutími einstakra sérgreina birtur með útlögum. Bandstrik merkir að ekki var um neina útskrift að ræða á tímabilinu og því ekki birt tala.

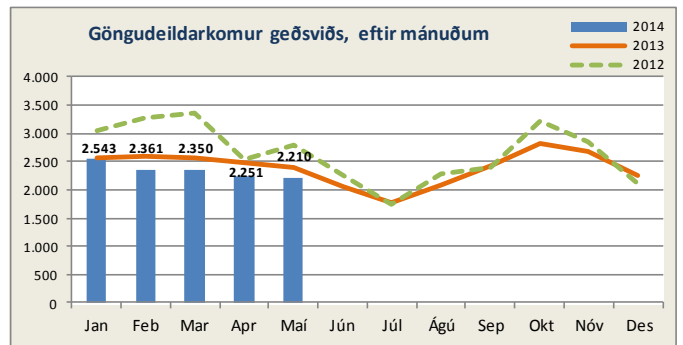
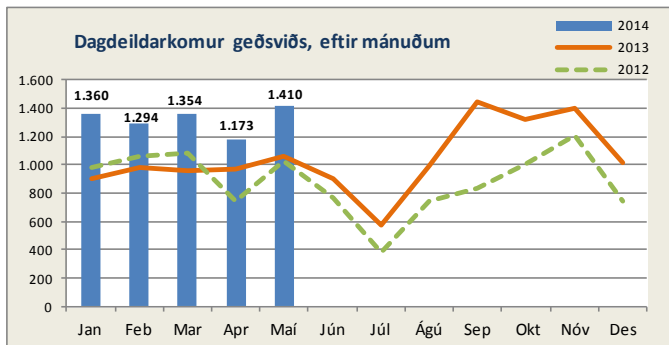
### Dvalir e. legudeildum<sup>1)</sup>

	Maí 2014				
	Meðalfjöldi sjúkl./sólurhring	Meðalfjöldi opinna rúma/mán.	Rúmanýting	Dvalardagar (yfir nótt)	Meðaldvalartími
Endurhæfing LR	7,0	7	100%	242	-
Endurhæfingargeðdeild	11,8	12	99%	367	80,0
Endurhæfingargeðdeild, 5-daga deild	8,2	8	102%	180	18,2
Móttökugeðdeild 32A	19,2	18	106%	594	10,5
Bráðageðdeild 32C	7,5	10	75%	231	18,2
Bráðageðdeild 32CB, bráðaherbergi	0,8	2	-	25	0,8
Móttökugeðdeild 33C	15,4	16	96%	477	10,6
Móttökugeðdeild fíknimeðferðar (33A)	14,0	15	94%	435	7,8
Réttargeðdeild	3,9	9	44%	122	-
Sérhæfð endurhæfingargeðdeild	9,9	10	99%	308	29,4
Öryggisgeðdeild	7,9	8	98%	244	3,7
<b>Geðsvið samtals<sup>2)</sup></b>	<b>105,6</b>	<b>115</b>	<b>96%</b>	<b>3.225</b>	<b>-</b>

1) Fjöldi dvalardaga eftir legudeildum getur verið nokkuð frábrugðinn tölum um legudaga eftir þjónustuflokkum (sérgreinum) sviða m.a. vegna þess að nokkrar deildir eru með innliggjandi sjúklinga frá þjónustuflokki (sérgrein) sem tilheyrir öðru sviði en legudeildin. Tölur um fjölda innskrifta, útskrifta og dvalardaga eftir deildum eru aðgengilegar stjórnendum í Gagnagátt LSH í skýrslunni „Legur og legudagar“ undir „dvalir“.

2) Rúmanýting alls er reiknuð án réttargeðdeilda.





**Komur á göngudeildir**

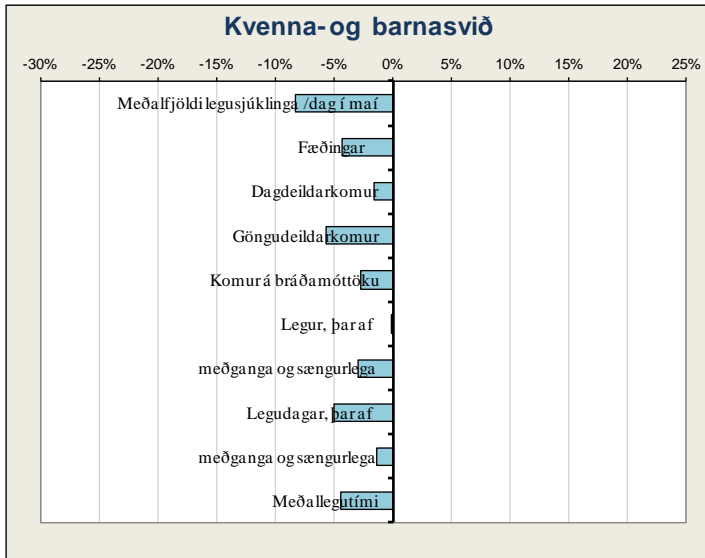
(Gögn úr klínísku vöruhúsi)

	Maí 2014		Janúar - maí		
	Komur	Meðalfjöldi /virkan dag	2014	2013	Breyting milli ára
Félagsráðgjöf, utan geðsviðs	207	10	950	905	5,0%
Göngudeild fíknimeðferðar	485	24	2.884	2.999	-3,8%
Göngudeild geðsviðs 31E (m. Hvítabandi)	767	38	4.283	4.693	-8,7%
Göngudeild átröskunar	74	4	504	622	-19,0%
Göngudeild Kleppi án vitjana	572	29	2.784	2.700	3,1%
Sálfræðiþjónusta, utan geðsviðs	105	5	501	697	-28,1%
<b>Geðsvið samtals</b>	<b>2.210</b>	<b>111</b>	<b>11.906</b>	<b>12.616</b>	<b>-5,6%</b>

**Komur á dagdeildir og klínískar rannsóknardeildir (komur innliggjandi sjúklinga meðtaldir)**

	Maí 2014		Janúar - maí		
	Komur	Meðalfjöldi /virkan dag	2014	2013	Breyting milli ára
Dagdeild fíknimeðferðar	339	17	1.378	1.189	15,9%
Dagdeild átröskunar	102	5	600	352	70,5%
Dagdeild Hvítabandi (m. lífsfærni)	308	15	1.480	1.347	9,9%
Dagd. komur á legudeildir geðsviðs	42	2,1	190	357	-46,8%
Dagdeildarkomur á LR	619	31	2.966	1.942	52,7%
<b>Geðsvið samtals</b>	<b>1.410</b>	<b>71</b>	<b>6.614</b>	<b>5.187</b>	<b>27,5%</b>

## Kvenna- og barnasvið



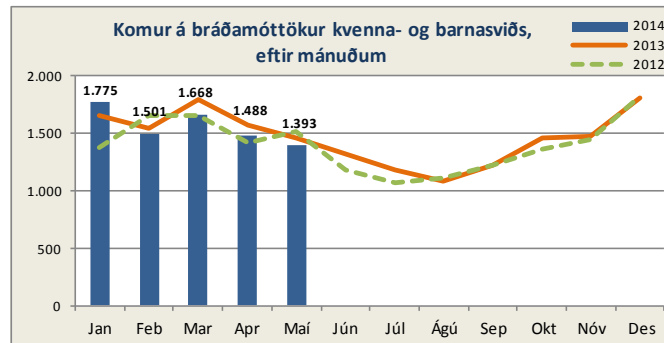
### Fæðingar

	Janúar - maí			Breyting milli ára
	Mai 2014	2014	2013	
Fæðingar	255	1.249	1.305	-4,3%
Fædd börn, þar af	261	1.274	1.333	-4,4%
keisaraskurðir	31	200	240	-16,7%
tvíburafæðingar	6	25	26	-3,8%
þríburafæðingar	0	0	1	-
Hlutfall fjölburafæðinga	2,4%	2,0%	2,1%	-
Hlutfall keisaraskurða	12,2%	16,0%	18,4%	-

### Bráðamóttökur

(Gögn úr klínísku vöruhúsi)

	Komur		Fjöldi koma jan.- maí			Breyting milli ára	Meðalfjöldi á dag		Innlagnir í kjölfar komu			Hlutfall innlagna	
	Mai 2014	Mai 2013	2014	2013	Mismunur		2014	2013	2014	2013	Mismunur	2014	2013
Bráðamóttaka barna	1.043	1.114	6.115	6.340	-225	-3,5%	40	42	404	425	-21	6,6%	6,7%
Bráðakomur á kvennadeildir	350	347	1.708	1.703	5	0,3%	11	11	268	205	63	15,7%	12,0%
v. kvenlækninga	78	91	368	427	-59	-13,8%	2	3	82	51	31	22,3%	11,9%
v. meðgöngu og fæðinga	272	256	1.340	1.276	64	5,0%	9	8	186	154	32	13,9%	12,1%

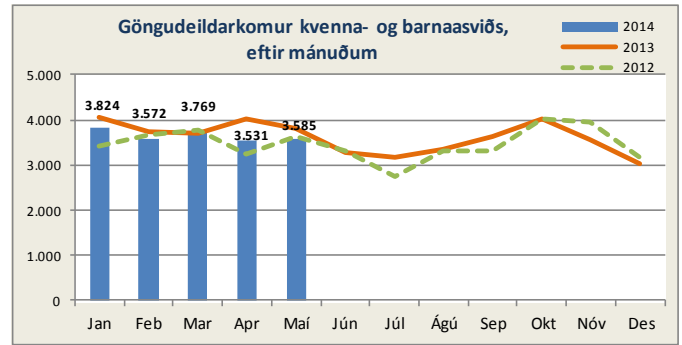
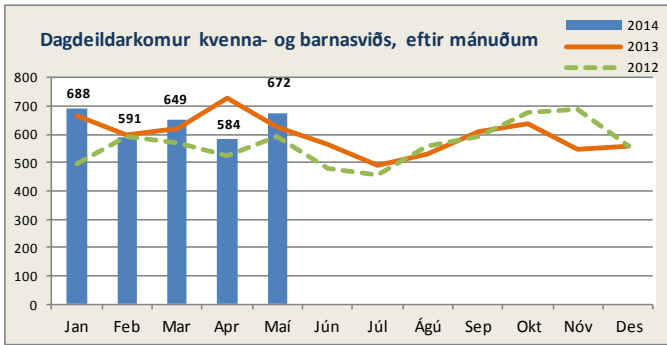


### Legur eftir sérgreinum

(Gögn úr klínísku vöruhúsi)

	Mai 2014		Janúar - maí								
	Legu-dagar	Meðalfjöldi sjúkl. /dag	Legudagar			Legur			Meðallegutími		
			2014	2013	Breyting milli ára	2014	2013	Breyting milli ára	2014	2013	Breyting milli ára
Almennar barnalækningar	290	9,4	1.671	1.626	2,8%	456	423	7,8%	3,7	3,9	-5,1%
Barna- og unglíngadeilækningar	416	13,4	1.870	1.909	-2,0%	105	102	2,9%	19,9	18,9	5,3%
Barnaskurðlækningar	152	4,9	734	909	-19,3%	302	299	1,0%	2,5	3,4	-26,5%
Hvildarinnlagnir - börn	171	5,5	790	934	-15,4%	194	202	-4,0%	4,2	4,5	-6,7%
Nýburarlækningar	298	9,6	1.678	2.019	-16,9%	166	175	-5,1%	11,1	12,8	-13,3%
Kvenlækningar	239	7,7	1.139	1.025	11,1%	442	418	5,7%	2,6	2,4	8,3%
Meðganga og sængurlega	686	22,1	3.283	3.329	-1,4%	1.584	1.633	-3,0%	2,0	2,0	0,0%
<b>Kvenna- og barnasvið samtals<sup>1)</sup></b>	<b>2.252</b>	<b>72,6</b>	<b>11.165</b>	<b>11.751</b>	<b>-5,0%</b>	<b>3.249</b>	<b>3.252</b>	<b>-0,1%</b>	<b>3,4</b>	<b>3,6</b>	<b>-4,5%</b>

1) Hér er fyrir bæði árin birtur raun meðallegutími þeirra sjúklinga sem hafa útskrifast frá áramótum, talið frá innskriftardegi til útskriftardags, en með tilkomu vöruhúss gagna eru þessi gögn nú aðgengileg. Hér eru samtölur fyrir meðallegutíma sviðanna birtar án útlaga (m.v. 6 mán.), en meðallegutími einstakra sérgreina birtur með útlögum. Bandstrik merkir að ekki var um neina útskrift að ræða á tímabilinu og því ekki birt tala.



Komur á dagdeildir og klínískar rannsóknardeildir (ko mur innliggjandi sjúklinga meðtaldar)

	Maí 2014		Janúar - maí		
	Komur	Meðalfjöldi /virkan dag	2014	2013	Breyting milli ára
Dagdeild barna	165	8	777	676	14,9%
Dagdeild mæðravendur (22B)	248	12	1.082	1.500	-27,9%
Dagdeildarkomur á 22A	4	0,2	15	82	-81,7%
Dagdeildarkomur kvenlækninga (21A)	175	9	833	730	14,1%
Dagdeildarkomur á vökudeild	48	2	315	215	46,5%
Rjóður, dagdeild	32	2	163	33	-
<b>Kvenna- og barnasvið samtals</b>	<b>672</b>	<b>34</b>	<b>3.185</b>	<b>3.236</b>	<b>-1,6%</b>

Komur á göngudeildir

(Gögn úr klínisku vöruhúsi)

	Maí 2014		Janúar - maí		
	Komur	Meðalfjöldi /virkan dag	2014	2013	Breyting milli ára
Göngudeild Barnaspítala	999	50	4.892	5.315	-8,0%
Barna- og unglingsgeðdeild, án vitjana	591	30	3.059	3.211	-4,7%
Kvenlækningar, innskrifir	42	2	227	295	-23,1%
Göngudeild kvenlækninga	518	26	2.661	2.640	0,8%
Fósturgreiningardeild	893	45	4.496	4.611	-2,5%
Mæðravendur	489	24	2.599	2.905	-10,5%
Sálgæsla presta og djákna <sup>1)</sup>	53	3	370	422	-12,3%
<b>Kvenna- og barnasvið samtals</b>	<b>3.585</b>	<b>179</b>	<b>18.304</b>	<b>19.399</b>	<b>-5,6%</b>

1) Hér eru einungis taldar göngudeildarkomur, ekki þjónusta við innliggjandi sjúklinga eða sjúklinga á dagdeildum.

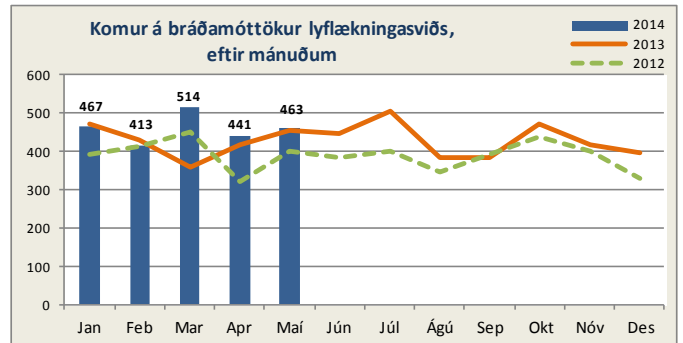
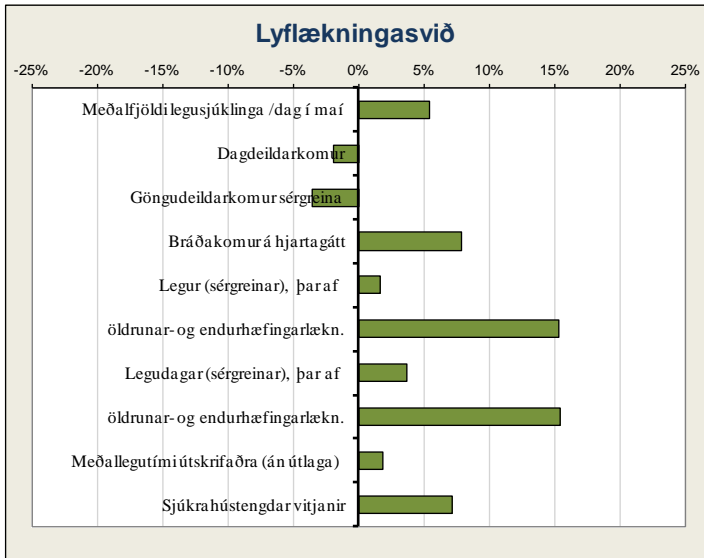
Dvalir e. legudeildum<sup>1)</sup>

	Maí 2014				
	Meðalfjöldi sjúkl./sólarkring	Meðalfjöldi opinna rúma/mán.	Rúmanýting	Dvalardagar (yfir nótt)	Meðaldvalartími
Barna- og unglingsgeðdeild BUGL, 5 daga deild	13,4	17	79%	416	15,2
Barnadeild	14,0	21	67%	434	2,8
Fæðingarrvakt	4,5	9	51%	141	0,5
Kvenlækningadeild	11,5	12	96%	357	2,2
Meðgöngu- og sængurkvennadeild	17,6	19	93%	547	1,4
Rjóður	5,5	8	69%	171	4,3
Vökudeild	9,5	22	43%	293	8,4
<b>Kvenna- og barnasvið samtals<sup>2)</sup></b>	<b>76,1</b>	<b>108</b>	<b>81%</b>	<b>2.359</b>	<b>-</b>

1) Fjöldi dvalardaga eftir legudeildum getur verið nokkuð frábrugðinn tölum um legudaga eftir þjónustuflokkum (sérgreinum) sviða m.a. vegna þess að nokkrar deildir eru með innliggjandi sjúklinga frá þjónustuflokki (sérgrein) sem tilheyrir öðru sviði en legudeildin. Tölur um fjölda innskrifta, útskrifta og dvalardaga eftir deildum eru aðgengilegar stjórnendum í Gagnagátt LSH í skýrslunni „Legur og legudagar“ undir „dvalir“.

2) Rúmanýting alls er reiknuð án fæðingardeilda og vökudeilda.

# Lyflækningasvið



## Bráðamóttökur

	Komur		Fjöldi koma jan.- maí			Breyting milli ára	Meðalfjöldi á dag		Innlagnir í kjölfar komu			Hlutfall innlagna	
	Maí 2014	Maí 2013	2014	2013	Mismunur		2014	2013	2014	2013	Mismunur	2014	2013
Hjartagátt, bráðakomur	463	456	2.298	2.130	168	7,9%	25	23	514	530	-16	22,4%	24,9%

## Legur eftir sérgreinum

	Maí 2014		Janúar - maí								
	Legudagar	Meðalfjöldi sjúkl./dag	Legudagar			Legur			Meðallegutími		
			2014	2013	Breyting milli ára	2014	2013	Breyting milli ára	2014	2013	Breyting milli ára
Almennar lyflækningar	378	12,2	1.768	1.608	10,0%	539	307	75,6%	3,4	5,4	-37,0%
Blóðlækningar	409	13,2	1.963	1.777	10,5%	202	195	3,6%	10,7	9,6	11,5%
Efnaskipta- og innkirtlalækningar	378	12,2	2.065	281	-	204	30	-	11,2	8,2	-
Endurhæfingarlækningar	696	22,5	3.293	3.293	0,0%	101	98	3,1%	42,7	32,7	30,6%
Gigtarlækningar	251	8,1	1.463	2.094	-30,1%	152	209	-27,3%	10,7	11,2	-4,5%
Hjartalækningar	1.011	32,6	4.990	4.964	0,5%	881	887	-0,7%	5,9	6,0	-1,7%
Húð- og kynsjúkdómalækningar	19	0,6	99	209	-	18	37	-51,4%	5,8	4,7	23,4%
Líknandi meðferð	362	11,7	1.883	1.724	9,2%	106	107	-0,9%	18,6	16,7	11,4%
Lungnalækningar	680	21,9	3.598	4.739	-24,1%	383	581	-34,1%	9,4	8,1	16,0%
Lyflækningar krabbameina	486	15,7	2.399	2.265	5,9%	260	317	-18,0%	9,6	7,5	28,0%
Meltingarlækningar	716	23,1	3.157	2.056	53,6%	408	349	16,9%	8,0	5,9	35,6%
Nýrnalækningar	1	0,0	183	2.182	-91,6%	33	195	-83,1%	7,4	11,0	-32,7%
Smitsjúkdómar	381	12,3	1.759	2.543	-30,8%	174	226	-23,0%	10,4	11,7	-11,1%
Taugalækningar	736	23,7	3.301	3.367	-2,0%	355	366	-3,0%	9,8	9,4	4,3%
Öldrun, biðdeild	1.301	42,0	5.654	2.594	118,0%	150	72	108,3%	43,2	49,3	-12,4%
Öðrunarlækningar	2.806	95,1	13.457	13.516	-0,4%	546	463	17,9%	29,2	35,4	-17,5%
<b>Lyflækningasvið samtals<sup>1)</sup></b>	<b>10.611</b>	<b>346,9</b>	<b>51.032</b>	<b>49.212</b>	<b>3,7%</b>	<b>4.512</b>	<b>4.439</b>	<b>1,6%</b>	<b>10,9</b>	<b>10,7</b>	<b>1,9%</b>

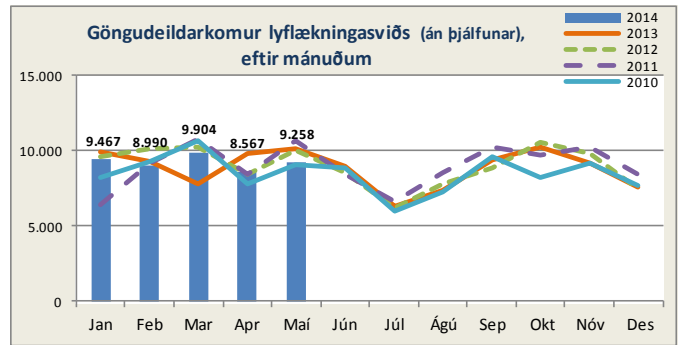
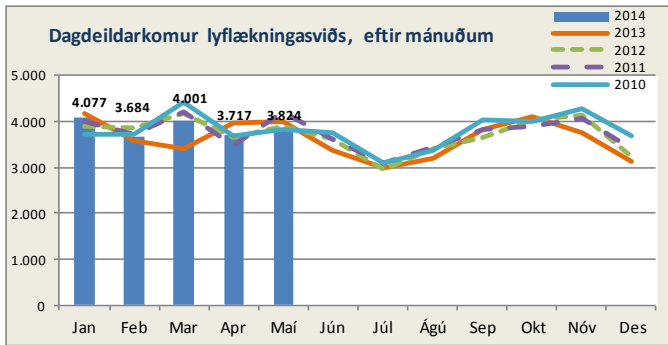
1) Hér er fyrir bæði árin birtur raun meðallegutími þeirra sjúklinga sem hafa útskrifast frá áramótum, talið frá innskriftardegi til útskriftardags, en með tilkomu vöruhúss gagna eru þessi gögn nú aðgengileg. Hér eru samtölur fyrir meðallegutíma sviðanna birtar án útlaga (m.v. 6 mán.), en meðallegutími einstakra sérgreina birtur með útlögum. Bandstriker merkir að ekki var um neina útskrift að ræða á tímabilinu og því ekki birt tala.

## Dvalir e. legudeildum<sup>1)</sup>

	Maí 2014				
	Meðalfjöldi sjúkl./sólarhring	Meðalfjöldi opinna rúma/mán.	Rúmanýting	Dvalardagar (yfir nótt)	Meðal-dvalartími
Blóðlækningadeild	13,9	14	99%	431	10,7
Bráðalyflækningadeild (A2)	14,3	15	95%	443	3,3
Bráðaðöðrunarlækningadeild (B4)	21,4	21	102%	664	15,5
Endurhæfingardeild (R2)	22,5	24	94%	696	41,8
Gigtar- og alm. lyflækisdeild	14,1	12	117%	436	9,8
Hjartadeild E/G	31,9	32	100%	988	5,9
Krabbameinslækningadeild	13,9	14	99%	431	10,4
Líknardeild	11,7	12	97%	362	17,8
Líknardeild, 5 daga deild	0,0	0	0%	-	-
Lungnadeild (A6) <sup>2)</sup>	20,5	20	103%	637	10,0
Meltingar- og nýrnadeild	19,2	19	101%	595	7,9
Smitsjúkdómadeild (A7)	19,1	22	87%	593	13,3
Taugalækningadeild	21,1	20	105%	653	11,6
Öðrunardeild H (Vífilsstöðum)	42,0	42	100%	1.301	43,4
Öðrunarlækningadeild A (K1)	20,3	20	101%	628	44,1
Öðrunarlækningadeild B (K2)	20,1	20	100%	622	42,5
Öðrunarlækningadeild C (L4)	14,2	14	101%	440	41,7
Öðrunarlækningadeild F (L3), 5 daga deild	16,3	16	102%	358	7,0
<b>Lyflækningasvið samtals</b>	<b>336,3</b>	<b>337</b>	<b>100%</b>	<b>10.278</b>	<b>-</b>

1) Fjöldi dvalardaga eftir legudeildum getur verið nokkuð frábrugðinn tölum um legudaga eftir þjónustuflokkum (sérgreinum) sviða m.a. vegna þess að nokkrar deildir eru með innliggjandi sjúklinga frá þjónustuflokki (sérgrein) sem tilheyrir öðru sviði en legudeildin. Tölur um fjölda innskrifta, útskrifta og dvalardaga eftir deildum eru aðgengilegar stjórnendum í Gagnagátt LSH í skýrslunni „Legur og legudagar“ undir „dvalir“.

2) Svefnrannsóknir, næturmeðlingar á A-6 eru taldar í töflunni „Komur á dagdeildir og klínískar rannsóknardeildir“.



#### Komur á dagdeildir og klínískar rannsóknardeildir (komur innliggjandi sjúklinga meðtaldir)

	Maí 2014		Janúar - maí		
	Komur	Meðalfjöldi /virkan dag	2014	2013	Breyting milli ára
Dagdeild gigtar- og alm. lyflækninga (B7)	544	27	2.778	2.796	-0,6%
Nýrnalækningar (Skilun)	782	31	3.728	3.705	0,6%
Dagdeildarkomur á hjartagátt	140	7	662	633	4,6%
Hjarta- og æðþræðingarstofa	193	10	931	965	-3,5%
Svefnrannsóknir, næsturmælingar á legud.(A6)	55	3	276	281	-1,8%
Speglanir Fossvogi	28	1	178	438	-59,4%
Speglanir Hringbraut	401	20	2.063	1.916	7,7%
Dagdeild endurhæfingar Grensás	349	17	1.874	1.887	-0,7%
Dagdeild öldrunar Landakoti	308	15	1.574	1.596	-1,4%
Dagdeild blóðlækninga (11C)	353	18	1.755	1.647	6,6%
Dagdeild krabbameinslækninga (11B)	643	32	3.351	3.594	-6,8%
Dagdeildarkomur, líknardeild	28	1	155	250	-38,0%
<b>Lyflækningasvið samtals</b>	<b>3.824</b>	<b>183</b>	<b>19.325</b>	<b>19.708</b>	<b>-1,9%</b>

#### Komur á göngudeildir

(Gögn úr klínísku vörðhúsi)

	Maí 2014		Janúar - maí		
	Komur	Meðalfjöldi /virkan dag	2014	2013	Breyting milli ára
Hüðsjúkdómar (A1)	759	38	4.608	5.251	-12,2%
Kynsjúkdómar (A1)	740	37	3.586	2.712	32,2%
Taugalækningar (A2)	503	25	2.116	2.035	4,0%
Göngudeild lyflækninga Fv. (A3), þar af:	<b>1.942</b>	<b>97</b>	<b>9.587</b>	<b>10.327</b>	<b>-7,2%</b>
gigtarsjúkdómar (A3 og B7)	386	19	1.913	2.035	-6,0%
gd. lungnalækninga	297	15	1.449	1.688	-14,2%
gd. langvinnra lungnasjúdóma	84	4	348	209	66,5%
almennar lyflækningar	9	0	23	79	-
ofnæmissjúkdómar	371	19	2.011	2.160	-6,9%
smítsjúkdómar	147	7	730	750	-2,7%
svefnrannsóknir	648	32	3.113	3.406	-8,6%
Taugarannsóknir (C2)	145	7	787	552	42,6%
Hjartarannsókn (E1, 10E og 13F)	1.959	98	9.943	10.708	-7,1%
Innkirtlasjúkdómar (G3) (m. sykursýki)	564	28	2.946	3.500	-15,8%
Endurhæfingarlækningar (R1 og R3)	37	2	156	164	-4,9%
Hjartagátt (10D), þar af	<b>399</b>	<b>20</b>	<b>1.663</b>	<b>1.738</b>	<b>-4,3%</b>
gd. hjartabilunar	153	8	667	479	39,2%
gd. Hjartagátt	164	8	591	863	-31,5%
innskriftir	82	4	405	396	2,3%
Meltingarsjúkdómar (10E)	144	7	830	870	-4,6%
Nýrnalækningar (10E), þar af	<b>172</b>	<b>9</b>	<b>875</b>	<b>832</b>	<b>5,2%</b>
vegna nýrnaigræðslu	17	1	114	91	25,3%
Geislæðisfræði, undirbúningur	124	6	557	500	11,4%
Geislameðferð	965	48	4.868	4.752	2,4%
Blóðlækningar	162	8	776	810	-4,2%
Krabbameinslækningar	560	28	2.450	2.596	-5,6%
Líknardeild, göngudeildarkomur	7	0,4	28	19	-
Öldrunarlækningar Landakoti	231	12	1.198	1.284	-6,7%
<b>Lyflækningasvið samtals</b>	<b>9.258</b>	<b>463</b>	<b>46.213</b>	<b>47.909</b>	<b>-3,5%</b>

#### Aðgerðir í hjartaþræðingu og eftirlit

	Fjöldi		Janúar - maí	
	Maí 2014	2014	2013	Breyting milli ára
Hjartaþræðingar, þar af:	154	746	737	1,2%
kransæðavíkkarar	66	305	306	-0,3%
Hlutfall vikkana af öllum þræðingum	43%	41%	42%	-1,5%
Gangráðsigræðslur og -skiptingar	20	113	147	-23,1%
Gangráðs- og bjargráðæftirlit	304	1.709	1.734	-1,4%
Brennsluáðgerðir (Ablationir)	8	45	41	9,8%
Bjargráðsigræðslur	2	21	29	-27,6%

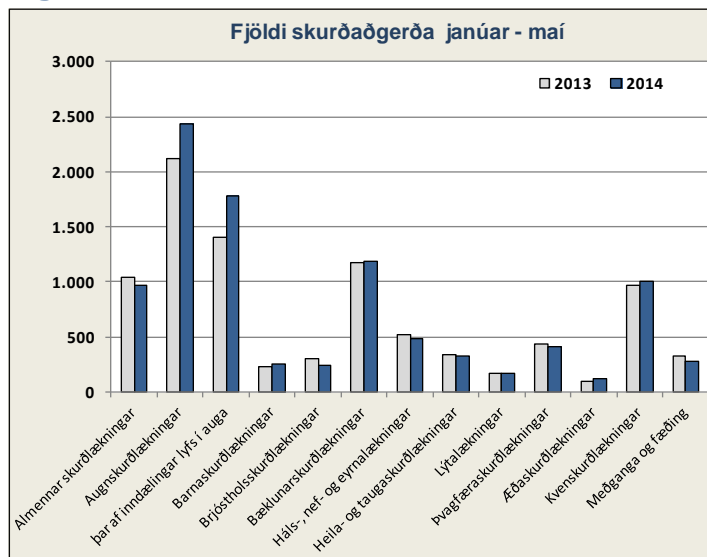
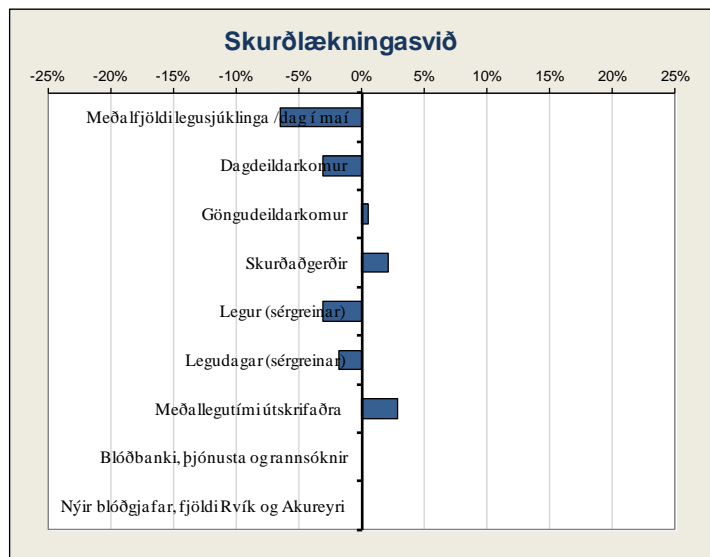
#### Speglunarrannsóknir

	Fjöldi		Janúar - maí	
	Maí 2014	2014	2013	Breyting milli ára
Magaspeglun	165	876	988	-11,3%
Ristilspeglun löng	82	462	503	-8,2%
Ristilspeglun stutt	41	174	187	-7,0%
Gallvegsspeglun	30	136	141	-3,5%
Berkjuspæglun	22	153	244	-37,3%
Ómun í speglun (EUS)	14	60	43	39,5%
Annað	104	478	249	92,0%
<b>Alls</b>	<b>458</b>	<b>2.339</b>	<b>2.355</b>	<b>-0,7%</b>

#### Heimavítjanir

	Maí 2014		Janúar - maí		
	Vítjanir	Meðalfjöldi /dag	2014	2013	Breyting milli ára
Heimahlýning	390	20	1.961	1.896	3,4%
Vítjanir til langveikra lungnasjúklinga	78	4	383	252	52,0%
Vítjanir v. svefnrannsóknna	8	0,4	28	44	-36,4%
Vítjanir frá göngud. öldrunarlækninga	4	0,2	19	38	-
<b>Lyflækningasvið samtals</b>	<b>480</b>	<b>24</b>	<b>2.391</b>	<b>2.230</b>	<b>7,2%</b>

## Skurðlækningasvið



### Legur eftir sérgreinum

(Gögn úr klínísku vörðhúsi)

	Maí 2014		Janúar - maí								
	Legudagar	Meðalfjöldi sjúkl./dag	Legudagar			Legur			Meðallegutími		
			2014	2013	Breyting milli ára	2014	2013	Breyting milli ára	2014	2013	Breyting milli ára
Almennar skurðlækningar	1.015	32,7	4.827	4.541	6,3%	990	964	2,7%	4,8	4,9	-2,0%
Augnlækningar	18	0,6	94	173	-45,7%	63	79	-20,3%	1,5	2,2	-31,8%
Bæklunarskurðlækningar	862	27,8	4.426	4.782	-7,4%	835	838	-0,4%	5,3	5,7	-7,0%
Háls-, nef- og eyrnalækningar	120	3,9	515	613	-16,0%	227	256	-11,3%	2,6	2,2	18,2%
Heila- og taugaskurðlækningar	186	6,0	988	1.049	-5,8%	218	229	-4,8%	4,6	4,4	4,5%
Hjarta- og lungnaskurðlækningar	370	11,9	1.963	2.313	-15,1%	199	252	-21,0%	10,1	9,1	11,0%
Lýtalækningar	120	3,9	822	653	25,9%	101	105	-3,8%	10,0	6,1	63,9%
Þvagfæraskurðlækningar	196	6,3	906	1.004	-9,8%	310	325	-4,6%	2,8	3,2	-12,5%
Æðaskurðlækningar	217	7,0	964	659	46,3%	118	112	5,4%	7,2	6,8	5,9%
<b>Skurðlækningasvið samtals<sup>1)</sup></b>	<b>3.104</b>	<b>100,1</b>	<b>15.505</b>	<b>15.787</b>	<b>-1,8%</b>	<b>3.061</b>	<b>3.160</b>	<b>-3,1%</b>	<b>5,1</b>	<b>4,9</b>	<b>2,8%</b>

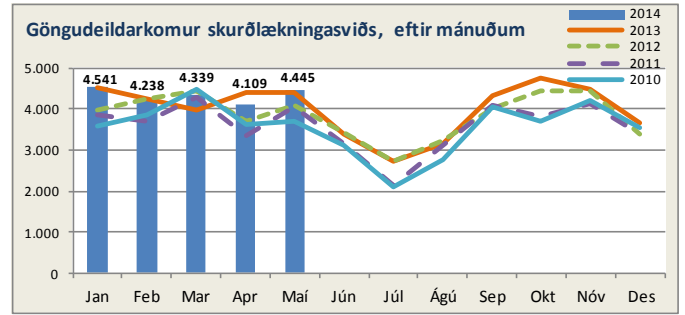
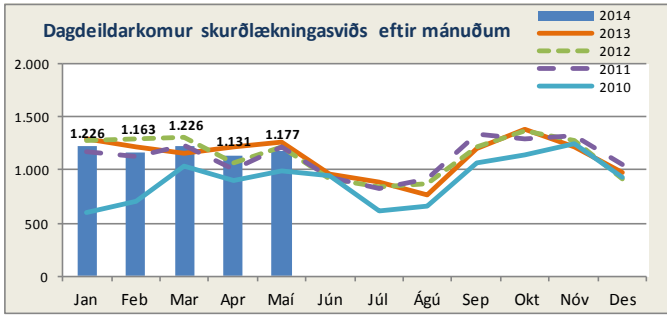
1) Hér er fyrir bæði árin birtur raun meðallegutími þeirra sjúklinga sem hafa útskrifast frá áramótum, talið frá innskriftardegi til útskriftardags, en með tilkomu vörðhúss gagna eru þessi gögn nú aðgengileg. Hér eru samtölur fyrir meðallegutíma sviðanna birtar án útlaga (m.v. 6 máñ.), en meðallegutími einstakra sérgreina birtur með útlögum. Bandstrik merkir að ekki var um neina útskrift að ræða á tímabilinu og því ekki birt tala.

### Dvalir e. legudeildum<sup>1)</sup>

	Maí 2014				
	Meðalfjöldi sjúkl./sólárhing	Meðalfjöldi opinna rúma/mán.	Rúmanýting	Dvalardagar (yfir nótt)	Meðal-dvalartími
Bæklunarskurðeild (B5)	16,5	17	97%	510	4,1
Gjörgæsludeild Fossvogi	4,5	7	65%	141	2,6
Gjörgæsludeild Hringbraut	4,6	7	65%	142	1,4
Heila-, tauga- og bæklunarskurðeild (B6)	16,4	17	96%	508	3,1
Hjarta-, lungna- og augnaskurðeild (12E)	14,2	16	89%	440	4,8
HNE-, lýta- og æðaskurðeild (A4)	16,3	17	96%	504	3,8
Skurðlækningadeild (12G)	17,1	18	95%	529	4,4
Skurðlækninga- og þvagfæraskurðeild (13G)	18,0	18	100%	558	3,7
<b>Skurðlækningasvið<sup>2)</sup> samtals</b>	<b>107,5</b>	<b>117</b>	<b>95%</b>	<b>3.332</b>	<b>-</b>
<b>Alls</b>	<b>625</b>	<b>677</b>	<b>92%</b>	<b>19.194</b>	<b>-</b>

1) Fjöldi dvalardaga eftir legudeildum getur verið nokkuð frábrugðinn tölum legudaga eftir þjónustuflokkum (sérgreinum) sviða m.a. vegna þess að nokkrar deildir eru með innliggjandi sjúklinga frá þjónustuflokki (sérgrein) sem tilheyrir öðru sviði en legudeildin. Tölur um fjölda innskrifta, útskrifta og dvalardaga eru aðgengilegar stjórnendum í Gagnagátt LSH í skýrslunni „Legur og legudagar“ undir „dvalir“.

2) Rúmanýting alls er reiknuð án gjörgæsludeilda.



**Komur á dagdeildir og klínískar rannsóknardeildir** (komur innliggjandi sjúklinga meðtaldar)

	Maí 2014		Janúar - maí		
	Komur	Meðalfjöldi /virkan dag	2014	2013	Breyting milli ára
Dagdeild augnlækninga	438	22	2.197	1.913	14,8%
Dagdeild skurðlækninga F, þar af:	395	20	1.986	2.042	-2,7%
bæklunarlækningar	164	8	839	834	0,6%
háls-, nef- og eyrnalækningar	115	6	573	616	-7,0%
heila- og taugalækningar	58	3	267	296	-9,8%
lýtalækningar	29	1	141	133	6,0%
æðaskurðlækningar	29	1	166	163	1,8%
Dagdeild skurðlækninga H, þar af:	344	17	1.743	2.162	-19,4%
undirbúningur fyrir aðgerð o.fl.	113	6	562	581	-3,3%
almennar skurðlækningar	120	6	583	587	-0,7%
þvagfæraskurðlækningar	61	3	279	289	-3,5%
meltingarlækningar	9	0	89	343	-74,1%
lyflækningar krabbameina	5	0	37	65	-43,1%
augnlækningar	19	1	100	166	-39,8%
nýrnalækningar	2	0,1	16	63	-74,6%
aðrar sérgreinar	15	1	77	68	13,2%
<b>Skurðlækningsvið samtals</b>	<b>1.177</b>	<b>59</b>	<b>5.926</b>	<b>6.117</b>	<b>-3,1%</b>

**Komur á göngudeildir**

(Gögn úr klíniska vörubúsi)

	Maí 2014		Janúar - maí		
	Komur	Meðalfjöldi /virkan dag	2014	2013	Breyting milli ára
Augnlækningar	759	38	3.515	3.257	7,9%
Göngudeild skurðlækninga F (B3) alls, þar af:	1.481	74	7.164	7.690	-6,8%
æðaskurðlækningar	22	1	117	93	25,8%
háls-, nef- og eyrnalækningar	816	41	4.070	4.720	-13,8%
heila- og taugaskurðlækningar	144	7	750	840	-10,7%
hjúkrunarmóttaka	192	10	485	291	66,7%
innskriktamiðstöð	198	10	925	863	7,2%
lýtalækningar	109	5	817	883	-7,5%
Bæklunarlækningar (G3)	797	40	3.890	4.053	-4,0%
Göngudeild skurðlækninga H (10E) alls, þar af:	782	39	3.896	3.354	16,2%
hjarta- og lungnaskurðlækningar	26	1	151	240	-37,1%
hjúkrunarmóttaka	309	15	1.473	780	88,8%
innskriktamiðstöð	205	10	1.051	837	25,6%
almennar skurðlækningar	217	11	1.080	1.289	-16,2%
deildarlækningar	24	1	126	179	-29,6%
verkjamiðstöð	1	0,1	15	29	-48,3%
Þvagfæraskurðlækningar (11A)	592	30	2.908	2.930	-0,8%
Næringarstofa	34	0	182	156	16,7%
<b>Skurðlækningsvið samtals</b>	<b>4.445</b>	<b>221</b>	<b>21.555</b>	<b>21.440</b>	<b>0,5%</b>

**Skurðaðgerðir, eftir aðgerðarflokkum**

	Allar aðgerðir í jan.- maí				þar af bráðaaðgerðir					þar af dagdeildaraðgerðir				
	Maí	2014	2013	Breyting milli ára	2014	2013	Breyting milli ára	2014	2013	2014	2013	Breyting milli ára	2014	2013
Almennar skurðlækningar	175	964	1.042	-7,5%	280	315	-11,1%	29,0%	30,2%	313	365	-14,2%	32,5%	35,0%
Augnlækningar	496	2.431	2.123	14,5%	39	28	39,3%	1,6%	1,3%	2.380	2.067	15,1%	97,9%	97,4%
þar af lyfjainndælingar (án aðg.)	348	1.784	1.402	27,2%	-	-	-	-	-	1.784	1.402	27,2%	100,0%	100,0%
Barnaskurðlækningar	48	255	224	13,8%	96	91	5,5%	37,6%	40,6%	137	115	19,1%	53,7%	51,3%
Brjóstholsskurðlækningar	45	239	303	-21,1%	86	114	-24,6%	36,0%	37,6%	14	10	40,0%	5,9%	3,3%
Bæklunarskurðlækningar	242	1.189	1.168	1,8%	507	527	-3,8%	42,6%	45,1%	449	448	0,2%	37,8%	38,4%
Háls-, nef- og eyrnalækningar	96	483	514	-6,0%	72	88	-18,2%	14,9%	17,1%	329	309	6,5%	68,1%	60,1%
Heila- og taugaskurðlækningar	73	322	336	-4,2%	79	67	17,9%	24,5%	19,9%	137	148	-7,4%	42,5%	44,0%
Lýtalækningar	39	172	167	3,0%	18	13	38,5%	10,5%	7,8%	74	46	60,9%	43,0%	27,5%
Þvagfæraskurðlækningar	85	414	436	-5,0%	60	60	0,0%	14,5%	13,8%	230	236	-2,5%	55,6%	54,1%
Æðaskurðlækningar	23	116	91	27,5%	32	25	28,0%	27,6%	27,5%	31	29	6,9%	26,7%	31,9%
Kvenskurðlækningar	231	1.003	965	3,9%	208	218	-4,6%	20,7%	22,6%	702	671	4,6%	70,0%	69,5%
Meðganga og fæðing	35	272	331	-17,8%	193	225	-14,2%	71,0%	68,0%	6	3	-	2,2%	0,9%
<b>Samtals<sup>1)</sup></b>	<b>1.588</b>	<b>7.860</b>	<b>7.700</b>	<b>2,1%</b>	<b>1.670</b>	<b>1.771</b>	<b>-5,7%</b>	<b>21,2%</b>	<b>23,0%</b>	<b>4.802</b>	<b>4.447</b>	<b>8,0%</b>	<b>61,1%</b>	<b>57,8%</b>

1) Inndælingar lyfs í auga á dagskurðdeild augnlækninga eru nú taldar með í heildarfjölda aðgerða, en voru áður taldar sér.

**Nýting skurðsérgreina á úthlutuðum dagvinnutíma<sup>1)</sup>**

	Maí 2014			
	Fossvogur	Hringbraut	Eiríksgata	Kvennadeild
Bæklunarskurðlækningar	91,2%			
Háls-, nef- og eyrnalækningar	81,6%			
Heila- og taugaskurðlækningar	71,9%			
Lýtalækningar	72,2%			
Æðaskurðlækningar	94,5%			
Almennar skurðlækningar		72,3%		
Augnlækningar		84,6%		
Barnaskurðlækningar		85,5%		
Brjóstholsskurðlækningar		68,0%		
Þvagfæraskurðlækningar		72,6%		
Augnlækningar			78,8%	
Almennar skurðlækningar				72,4%
Kvenskurðlækningar				86,0%
Meðganga og fæðing				43,4%
<b>Meðalnýting sérgreina</b>	<b>82,3%</b>	<b>76,6%</b>	<b>78,8%</b>	<b>67,3%</b>

1) Miðað er við samtals nýttan stofutíma ásamt millitíma til þrifa og undirbúnings fyrir næstu aðgerð. Nýting yfir 100% þýðir að sérgreinin nýtir meira en úthlutaðan tíma sinn.

**Blóðbanki – Reykjavík og Akureyri \***

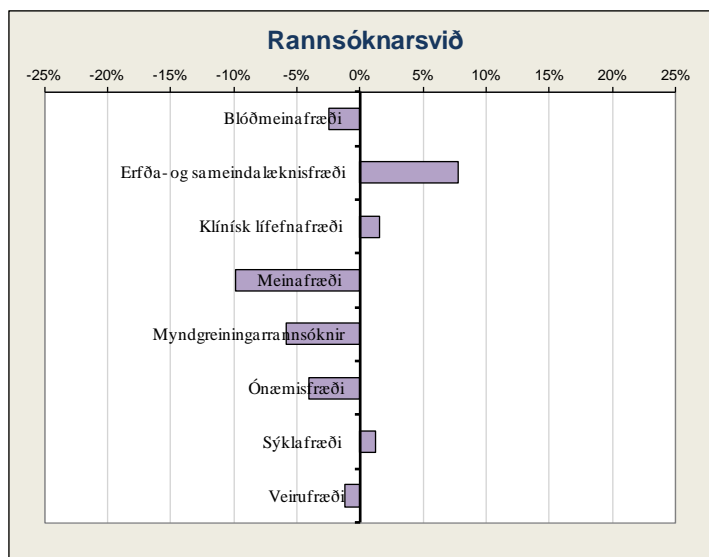
(Gögn frá starfseiningu)

	Samtals jan.-apríl		Breyting milli ára
	2014	2013	
Blóðgjafar			
Heildarsöfnun heilblóðsgjafa	3.810	3.970	-4,0%
Heildarsöfnun nýrra blóðgjafa	769	880	-12,6%
Ferðir Blóðbankabíls	42	41	2,4%
Blóðhlutar			
Heildarframleiðsla rauðkornabykknis	3.855	4.023	-4,2%
Heildarframleiðsla blóðflögubykknis	704	739	-4,7%
Heildarframleiðsla plasma	1.074	1.604	-33,0%
<b>Samtals</b>	<b>5.633</b>	<b>6.366</b>	<b>-11,5%</b>
Þjónusta og rannsóknir			
ABO RhD flokkun	3.588	3.480	3,1%
Samræmingarpróf	3.693	3.450	7,0%
Rauðkornabykkni fráteknið fyrir sjúkling	5.571	5.662	-1,6%
Selt rauðkornabykkni	3.998	3.999	0,0%
Selt plasma	941	2.079	-54,7%
Seldar blóðflögur	626	677	-7,5%
<b>Samtals</b>	<b>18.417</b>	<b>19.347</b>	<b>-4,8%</b>

\* Eki bárust gögn fyrir maí.



## Rannsóknarsvið



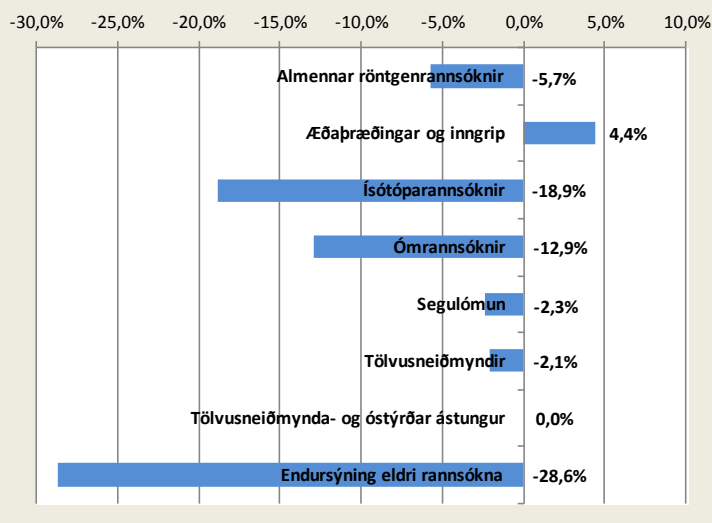
### Komur á göngudeildir

(Gögn úr klínísku vöruhúsi)

	Maí 2014		Janúar - maí		
	Komur	Meðalfjöldi /virkan dag	2014	2013	Breyting milli ára
Erfða- og sameindalæknisfræði <sup>1)</sup>	47	2	325	283	-
<b>Rannsóknarsvið samtals</b>	<b>47</b>	<b>2</b>	<b>325</b>	<b>283</b>	<b>-</b>

### Myndgreiningarrannsóknir

-hlutfallsleg breyting milli árunna 2013 og 2014, jan. - maí



### Rannsóknarsvið <sup>1)</sup>

	Samtals	Fjöldi rannsókna		Breyting milli ára
		2014	2013	
<b>Blóðmeinafræði</b>	<b>Samtals</b>	<b>136.540</b>	<b>140.000</b>	<b>-2,5%</b>
<b>Erfða- og sameindalæknisfræði</b>				
DNA-rannsóknir	680	553	23,0%	
Erfðaráðgjöf	548	353	55,2%	
Litningarannsóknir	342	266	28,6%	
Lífefnaerfðafræði	67	57	17,5%	
Nýburaskimun	1.706	1.794	-4,9%	
Fósturskimun	1.506	1.475	2,1%	
<b>Samtals</b>	<b>4.849</b>	<b>4.498</b>	<b>7,8%</b>	
<b>Klínísk lífefnafræði</b>	<b>Samtals</b>	<b>513.625</b>	<b>505.637</b>	<b>1,6%</b>
<b>Meinafræði</b>				
Fjöldi vefjasýna	5.401	5.676	-4,8%	
Almennar vefjasneiðar	24.773	27.685	-10,5%	
Ýmsar sérílitnir (IPI/IF/HK ofl.)	7.256	8.173	-11,2%	
Flæðigreiningar	3	7	-57,1%	
Sjúkrahússkrufningar	18	21	-14,3%	
Réttarkrufningar	76	49	55,1%	
<b>Samtals</b>	<b>37.527</b>	<b>41.611</b>	<b>-9,8%</b>	
<b>Myndgreining</b>				
Almennar röntgenrannsóknir	28.161	29.860	-5,7%	
Æðapræðingar og inngrip	476	456	4,4%	
Ísótóparannsóknir	572	705	-18,9%	
Ómrannsóknir	3.615	4.150	-12,9%	
Segulómun	3.853	3.945	-2,3%	
Tölvusneiðmyndir	12.056	12.316	-2,1%	
Tölvusneiðmynda- og óstýrðar ástungur	386	386	0,0%	
Endursýning eldri rannsókna	1.076	1.508	-28,6%	
<b>Samtals</b>	<b>50.195</b>	<b>53.326</b>	<b>-5,9%</b>	
<b>Ónæmisfræði</b>				
Sjálfsónæmissjúkdómar - Skimun	3.933	4.501	-12,6%	
Sjálfsónæmissjúkdómar - Sértekir	3.876	3.996	-3,0%	
Magnakerfismælingar	1.737	1.397	24,3%	
Vessabundið ónæmissvar	4.871	5.546	-12,2%	
Frumubundið ónæmissvar	307	281	9,3%	
Ofnæmispróf - Skimun	1.711	1.776	-3,7%	
Ofnæmispróf - Sértekir	4.130	4.026	2,6%	
Annað	239	146	-	
<b>Samtals</b>	<b>20.804</b>	<b>21.669</b>	<b>-4,0%</b>	
<b>Sýklafræði</b>				
Þvagræktanir	10.922	11.015	-0,8%	
Blóðræktanir	3.392	3.663	-7,4%	
Aðrar ræktanir	11.259	10.821	4,0%	
Fjöldi næmisprófa	7.181	7.279	-1,3%	
Klamydiu og lekanda PCR	14.292	13.254	7,8%	
Blóðvatnspróf	4.546	4.420	2,9%	
Sérrannsóknir	1.546	2.014	-23,2%	
<b>Samtals</b>	<b>53.138</b>	<b>52.466</b>	<b>1,3%</b>	
<b>Veirufræði</b>				
Innsend sýni	-	-	-	
Alm.blóðvatnspróf	4.799	5.050	-5,0%	
Ræktanir	2.794	3.357	-16,8%	
Kjarnasýrumögnun (PCR)	10.652	10.500	1,4%	
Áhætturannsóknir	11.817	11.532	2,5%	
<b>Samtals</b>	<b>30.062</b>	<b>30.439</b>	<b>-1,2%</b>	
<b>Alls</b>	<b>846.740</b>	<b>849.646</b>	<b>-0,3%</b>	

1) Þetta eru allar rannsóknir framkvæmdar á LSH, fyrir sjúklinga LSH og aðra landsmenn auk utanaðkomandi sjúklinga.



# Fimm ára tölfræðilegt yfirlit / Five years key statistics / Statistisk oversigt

## Fimm ára tölfræðilegt yfirlit <sup>1)</sup>

## Five years statistical overview <sup>1)</sup>

## Fem års statistisk oversigt <sup>1)</sup>

	2013	2012	2011	2010	2009		
<b>Þróun mannfjölda á höfuðborgarsvæðinu <sup>2)</sup></b>						<b>Population development in the capital area <sup>2)</sup></b>	<b>Udvikling af befolkningen i hovedstadsområdet <sup>2)</sup></b>
Ibúafjöldi	205.675	203.594	202.341	200.907	201.251	Number of inhabitants	Befolkning
Fjölgun íbúa	1,02%	0,62%	0,71%	-0,17%	1,67%	Annual increase	Årlig vækst
Fjöldi einstaklinga 70 ára og eldri	17.556	17.082	16.770	16.638	16.470	Number of inhabitants age 70 years and older	Antal beboere 70 år og ældre
Hlutfall einstaklinga 70 ára og eldri	8,54%	8,39%	8,29%	8,28%	8,18%	Proportion of inhabitants age 70 years and older	Procent beboere 70 år og ældre
Fjöldi einstaklinga 80 ára og eldri	7.320	7.148	6.936	6.730	6.537	Number of inhabitants age 80 years and older	Antal beboere 80 år og ældre
Hlutfall einstaklinga 80 ára og eldri	3,56%	3,51%	3,43%	3,35%	3,25%	Proportion of inhabitants age 80 years and older	Procent beboere 80 år og ældre
<b>Lykiltölur LSH <sup>3)</sup></b>						<b>Key operational statistics <sup>3)</sup></b>	<b>Nøgletal for hospitalet <sup>3)</sup></b>
Rekstrarkostnaður (ISK) uppreiðn. á verðlag ársins 2013 <sup>4)</sup>	43.587.729	41.733.847	41.623.229	41.689.085	45.997.560	Total operational costs (ISK) <sup>4)</sup>	Samlede udgifter <sup>4)</sup>
Launakostnaður	73%	73%	74%	73%	71%	Salaries	Udgifter til personale
Lyfjakostnaður (ISK) <sup>4)</sup>	1.588.152	1.458.537	1.455.873	1.533.230	1.771.671	Medication costs <sup>4)</sup>	Udgifter til medicin <sup>4)</sup>
Fjöldi einstaklinga sem leituðu til LSH	107.056	106.528	106.814	103.384	104.675	Number of individuals receiving hospital care	Antal personer som fik tjeneste fra hospitalet
Slysa- og bráðajónusta - fjöldi koma	97.672	98.922	96.403	91.454	94.458	Emergency units, visits	Skadestue, antal besøg
Fjöldi koma á göngudeildir	236.856	235.403	238.203	236.339	230.184	Outpatient units, visits, thereof	Ambulante besøg, deraf
Fjöldi koma á dagdeildir <sup>1)</sup>	77.896	77.922	79.505	81.205	76.413	dayward units, visits <sup>1)</sup>	dagpatienter, antal besøg <sup>1)</sup>
Fjöldi legudaga <sup>1)</sup>	215.058	213.515	208.563	204.110	211.917	Patient days <sup>1)</sup>	Antal sengedage <sup>1)</sup>
Fjöldi lega/innlagna <sup>1)</sup>	26.811	27.317	27.534	27.728	28.596	Admissions <sup>1)</sup>	Antal indlæggelser <sup>1)</sup>
Meðallegutími (dagar)	8,6	7,8	7,6	7,4	7,5	Average length of stay, thereof	Gennemsnitlig liggetid, deraf
þar af legur < 6 mánuðir	7,3	7,2	7,0	6,7	6,9	stays < 6 months	liggetid < 6 måneder
Meðal hjúkrunarþyngd (bráðleiki) sjúklinga	-	-	-	-	1,20	Patient acuity	Patient plejetyngde
Meðal DRG vgt legudeildasjúklinga	1,21	1,26	1,28	1,22	1,20	DRG casemix index, inpatients	Gennemsnitlig DRG-vægt af indlagte patienter
Fjöldi DRG eininga <sup>5)</sup>	43.480	45.232	48.994	45.912	50.530	Total DRG units <sup>5)</sup>	Samlede DRG enheder <sup>5)</sup>
Fjöldi rúma í árslok	649	649	659	677	718	Hospital beds	Antal senge
Skurðaðgerðir <sup>1)</sup>	13.688	14.070	14.383	13.717	13.959	Surgical procedures, thereof	Kirurgiske behandlinger, deraf
þar af dagdeildaraðgerðir	6.634	6.602	6.378	6.036	3.921	same day surgery	dagskirurgi
Fæðingar	3.228	3.265	3.241	3.420	3.500	Number of births	Antal fødsler
Rannsóknir á rannsóknarsvæði	1.921.338	1.832.182	1.822.438	1.737.843	2.086.269	Diagnostic services, thereof	Diagnostiske undersøgelser, deraf
þar af myndgreiningar	116.600	123.901	124.140	119.126	125.744	Diagnostic imaging	antal radiologiske undersøgelser
Greidd stöðugildi/ársverk, meðtalt á mánuði	3.667	3.643	3.641	3.648	3.899	Staffing, full time equivalents	Antal ansatte/ársverk
Fjöldi starfsmanna í upphafi árs (m. Rjóðri)	4.864	4.670	4.585	4.774	5.242	Number of employees	Antal ansatte personer
Starfsmannaveita (%)	11,1%	11,1%	10,8%	11,3%	11,6%	Staff turnover	Personale omsætning

1) Í sumum tilfellum eru tölur ekki sambærilegar milli ára vegna mikilla breytinga á starfsemi LSH á tímabilinu.

Figures may be affected by considerable operational changes in the period. I nogle tilfælde kan tallene ikke sammenlignes pga. ændringer af hospitalets drift i perioden.

2) Gögn frá Hagstofu Íslands. Data from Statistics Iceland. Data fra Islands Statistik.

3) Tölur úr ársskýslum LSH. Data from hospital annual reports. Data fra hospitalets årsberetning.

4) Krónutölur í þúsundum, á verðlagi ársins 2013 (skv. vísitölum Hagstofu Íslands), án fjármagnsliða og viðhalds og stofnkostnaðar. Numbers in thousands (ISK), at fixed price level for the year 2013. Tal i tusind (ISK), ved fast pris for året 2013.

5) Tölur fyrir 2013 eru m.v. stöðuna í mars 2014. Einingar samkvæmt DRG vgtum hvers árs. Total DRG units based on each years DRG weights. Samlede DRG enheder baseres på årlige DRG vægte.

	2013	2012	2011	2010	2009	
Average exchange rate USD to ISK	122,23	125,05	116,07	122,04	123,59	Gennemsnitlig valutakurs USD til ISK
Average exchange rate EUR to ISK	162,38	160,73	161,42	161,89	172,67	Gennemsnitlig valutakurs EUR til ISK

Uppfært/Updated/Opdateret april 2014