



Starfsemisupplýsingar Landspítala

Umhyggja – Fagmennska – Öryggi - Framþróun

eru gildi Landspítala

Hlutverk Landspítala

Landspítali er sjúkrahús allra landsmanna, aðalsjúkrahús Íslands og háskólasjúkrahús.

Klínísk starfsemi spítalans

skiptist í svið sem veita fjölbreytta þjónustu á göngudeildum, dagdeildum, legudeildum, rannsóknardeildum og öðrum starfseiningum.

Önnur starfsemi

sem einnig skiptist í svið og deildir felst meðal annars í kennslu, vísindastarfi, fjármálastjórnun, rekstri, starfsmannamálum og byggingar- og tæknimálum.

Framkvæmdastjórn

Páll Matthíasson forstjóri

Benedikt Olgeirsson aðstoðarforstjóri

Alma Möller framkvæmdastjóri aðgerðasviðs

Guðlaug Raket Guðjónsdóttir framkvæmdastjóri flæðissviðs

Hlíf Steingrimsdóttir framkvæmdastjóri lyflækningasviðs

Ingólfur Þórisson framkvæmdastjóri rekstrarsviðs

Jón Hilmar Friðriksson framkvæmdastjóri kvenna- og barnasviðs

Lilja Stefánsdóttir framkvæmdastjóri skurðlækningasviðs

María Einisdóttir framkvæmdastjóri geðsviðs

María Heimisdóttir framkvæmdastjóri fjármálasviðs

Ólafur Baldursson framkvæmdastjóri lækninga og vísinda- og þróunarsviðs

Óskar Reykdalsson framkvæmdastjóri rannsóknarsviðs

Sigríður Gunnarsdóttir framkvæmdastjóri hjúkrunar og vísinda- og þróunarsviðs

Landspítali er með efnismikinn upplýsingavef á Netinu (www.landspitali.is)

Landspítali sími: 5431000

Upplýsingafulltrúi LSH sími: 5431122

ÚTGEFANDI: LANDSPÍTALI, FJÁRMÁLASVIÐ

Ritstjóri: Elísabet Guðmundsdóttir, netfang: elisabeg@landspitali.is

Ábyrgðarmaður: Helga Hrefna Bjarnadóttir, netfang: helgab@landspitali.is

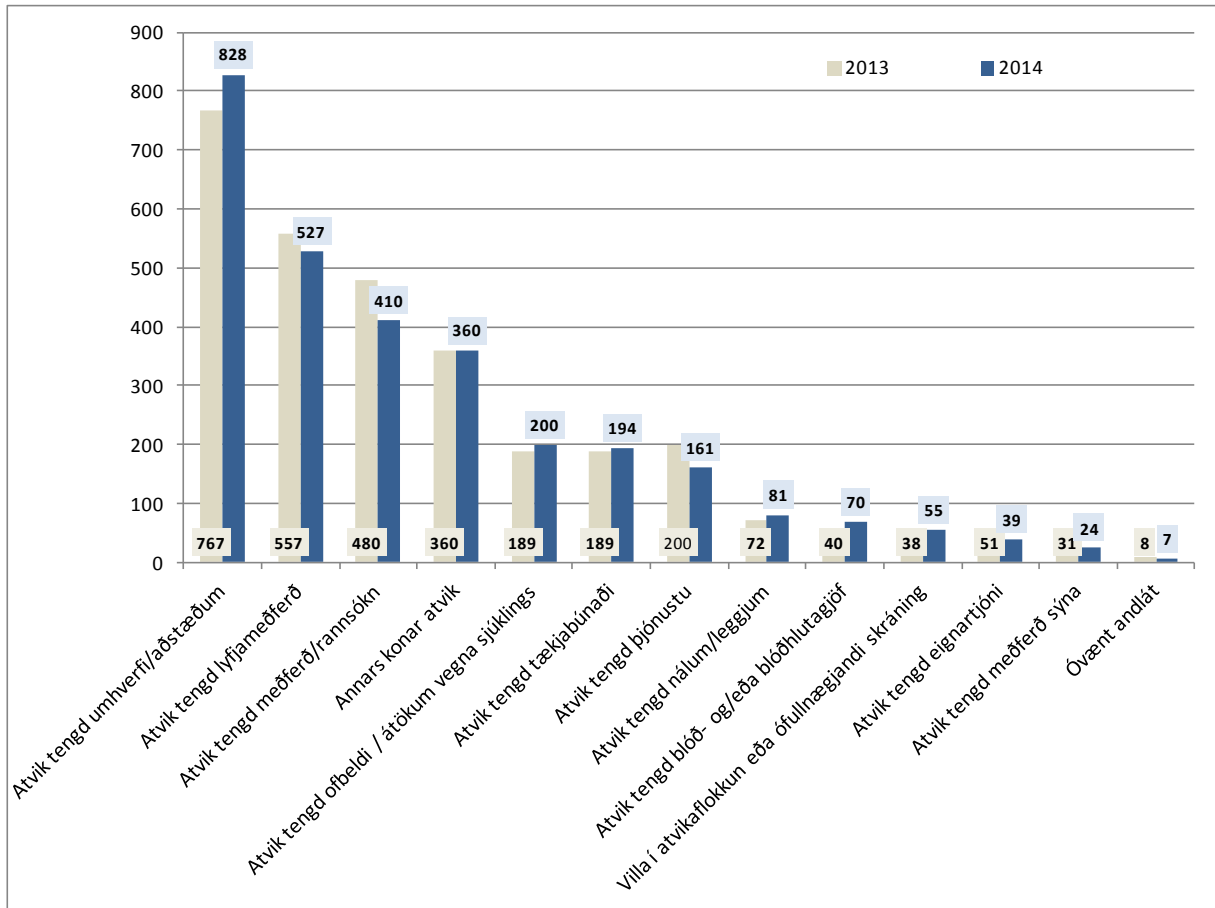
Efnisyfirlit

Skráð atvik sjúklinga á LSH	4
Hjúkrunarþyngd	4
Lykiltölur LSH	5
Starfsemistölur janúar-deseember, breytingar milli áronna 2013 og 2014	6
Nokkrar starfsemistölur niður á mánuði, frá árinu 2012 til 2014	7
Flæðissvið	8
Lyflækningasvið	10
Kvenna- og barnasvið	12
Geðsvið	14
Skurðlækningasvið og aðgerðasvið	16
Rannsóknarsvið	20
DRG yfirlit	21
Biðlistar	22
Bið sjúklinga eftir úrræðum	23
Starfsmenn	24
Rekstrargjöld	26
Mannauðsdeild og fjármálasvið	27
Fimm ára tölfræðilegt yfirlit / Five years key statistics / Statistisk oversigt	28

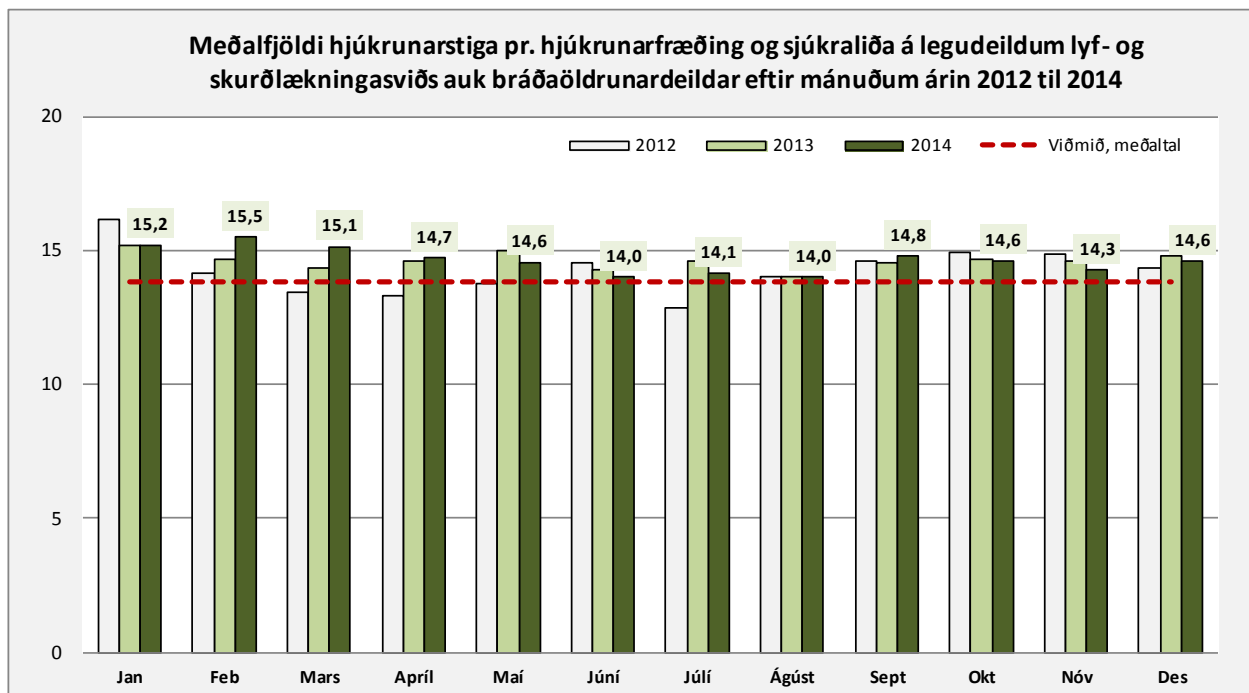
Ath. Víða má sjá áhrif læknaverkfalls

í nóvember 2014 og desember

Skráð atvik sjúklinga á LSH



Hjúkrunarþyngd



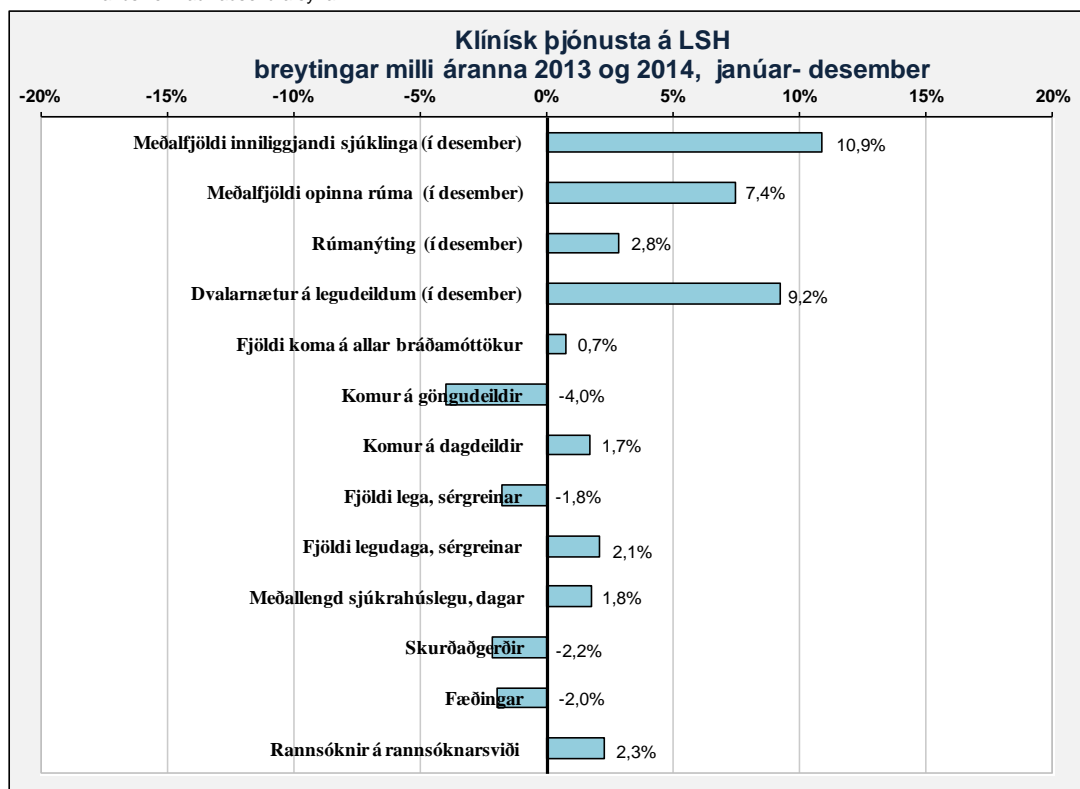
Hjúkrunarstig eru reiknuð daglega með Rafaela sjúklingaflokkunarkerfinu. Það nær yfir metnar hjúkrunarþarfir sjúklinga, sem breytt er í stigafjölda sem deilt niður á hvern skráðan starfsmann. Viðmið er fundið fyrir hverja og eina deild sem lýsir því vinnuumfangi sem æskilegt er talið fyrir hvern hjúkrunarfræðing og sjúkraliða á viðkomandi deild.

Lykiltölur LSH

Lykiltölur LSH

	Desember 2014	Desember 2013	Breyting milli ára	Hlutfallsleg breyting
Klínísk þjónusta				
Meðalfjöldi innliggjandi sjúklinga	619	558	61	10,9%
Meðalfjöldi opinna rúma	668	622	46	7,4%
Rúmanýting	93%	90%	3%	2,8%
Dvalarnætur á legudeildum	18.922	17.329	1.593	9,2%
	Jan.-des. 2014	Jan.-des. 2013	Breyting milli ára	Hlutfallsleg breyting
Fjöldi koma á allar bráðamóttökur	98.344	97.633	711	0,7%
Komur á göngudeildir	227.333	236.833	-9.500	-4,0%
Komur á dagdeildir	79.114	77.811	1.303	1,7%
Fjöldi lega, sérgreinar	26.270	26.753	-483	-1,8%
Fjöldi legudaga, sérgreinar	219.821	215.357	4.464	2,1%
Meðallengd sjúkrahúslegu, dagar ¹⁾	7,5	7,3	0,2	1,8%
Skurðaðgerðir	16.828	17.199	-371	-2,2%
Fæðingar	3.165	3.229	-64	-2,0%
Rannsóknir á rannsóknarsviði ²⁾	1.964.669	1.921.338	43.331	2,3%
Öryggi sjúklinga				
Skráð atvik sjúklinga	2.957	2.982	-25	-0,8%

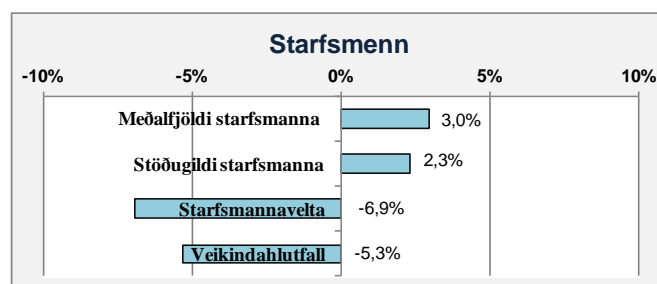
1) Hér er fyrir bæði árin birtur raun meðallegutími þeirra sjúklinga sem hafa útskrifast frá áramótum, talið frá innskriftardegi til útskriftardags, án útlaga (m.v. legulengdina 6 mán). Langlegusjúklingar hafa í gegnum tíðina haft nokkur áhrif til hækkunar á meðallegutíma á spítalanum. Þar sem meginþorri lega er styttri en 6 mánuðir er meðallegutími þess hóps birtur hér. 2) Þetta eru allar rannsóknir framkvæmdar á LSH, fyrir sjúklinga LSH og aðra landsmenn auk aðsendra sýna.

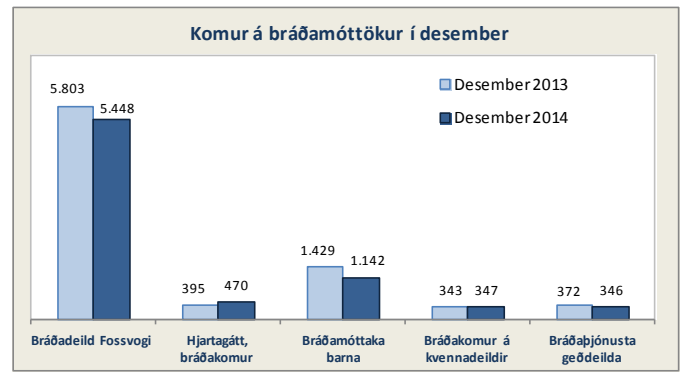
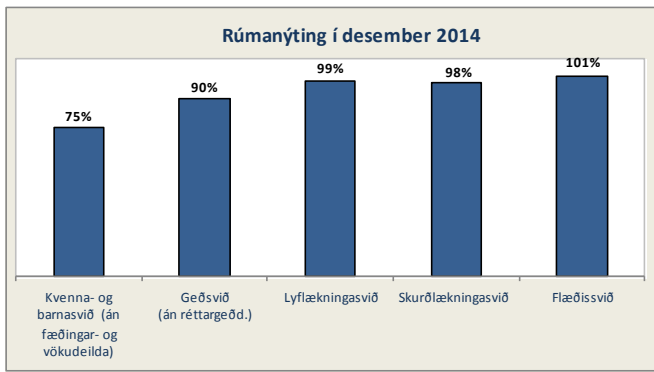


Starfsmenn

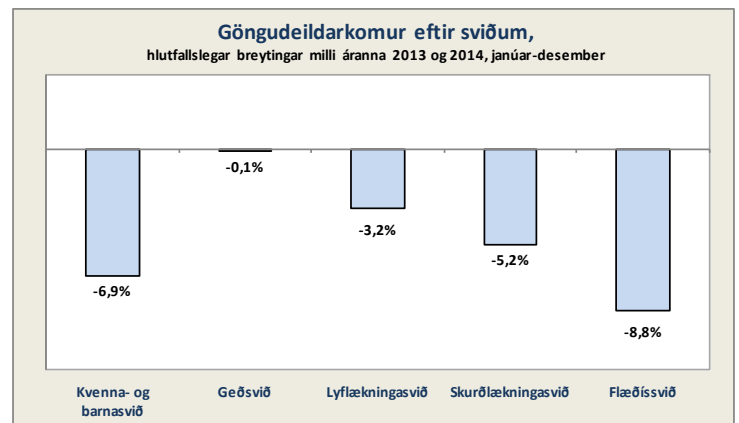
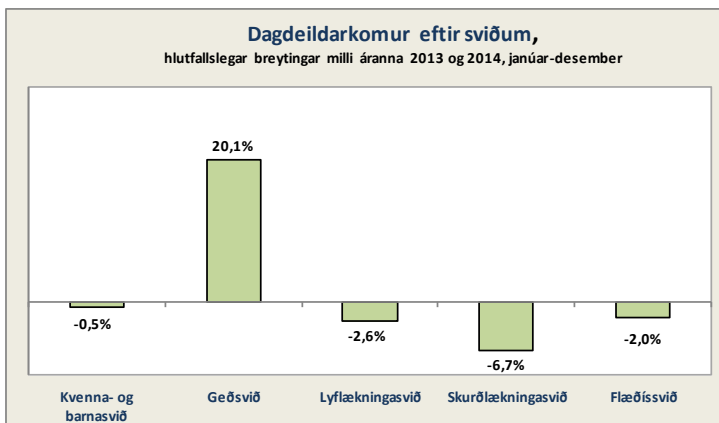
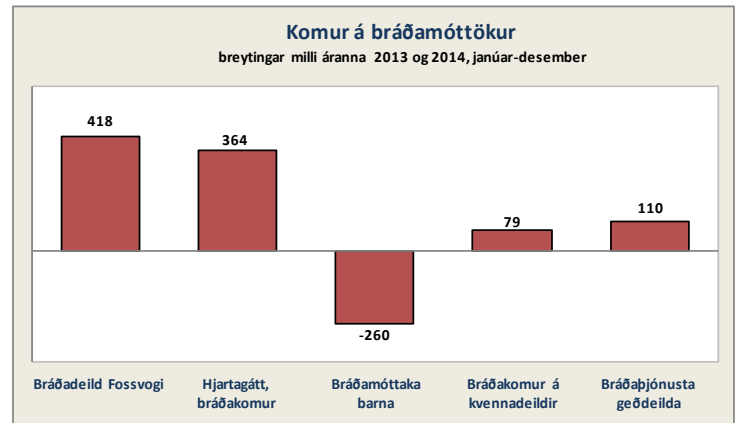
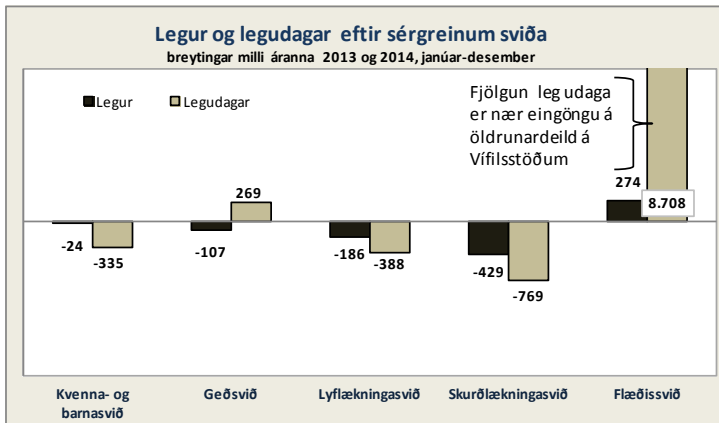
	2014	2013	Breyting milli ára	Hlutfallsleg breyting
Meðalfjöldi starfsmanna	4.841	4.700	141	3,0%
Stöðugildi starfsmanna	3.752	3.667	85	2,3%
Starfsmannavelta	10,4%	11,1%	-0,8%	-6,9%
Veikindahlutfall	6,4%	6,8%	-0,4%	-5,3%

1) Meðalfjöldi greiddra stöðugilda starfsmanna án barnsburðarleyfa, foreldraorlofs og launalausra leyfa.
2) Öll veikindi starfsmanna, með eða án launa. Kauplaus veikindi voru 0,5% árið 2013 og 0,4% árið 2014.



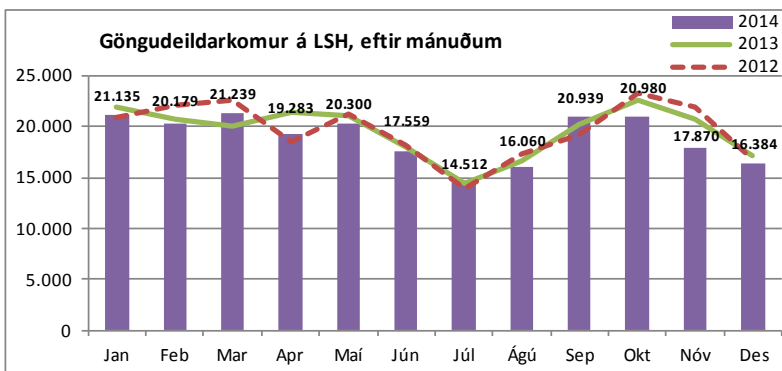
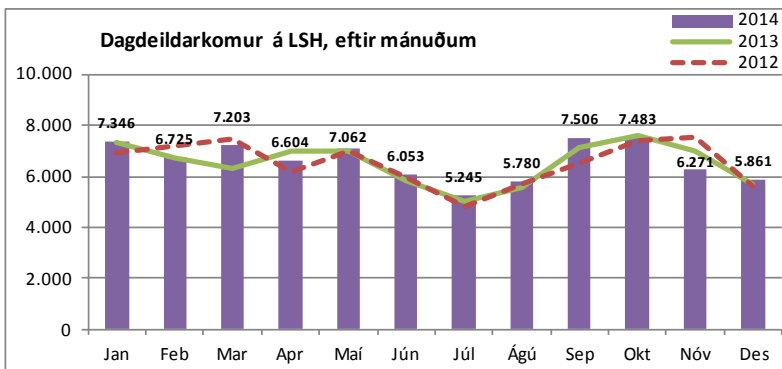
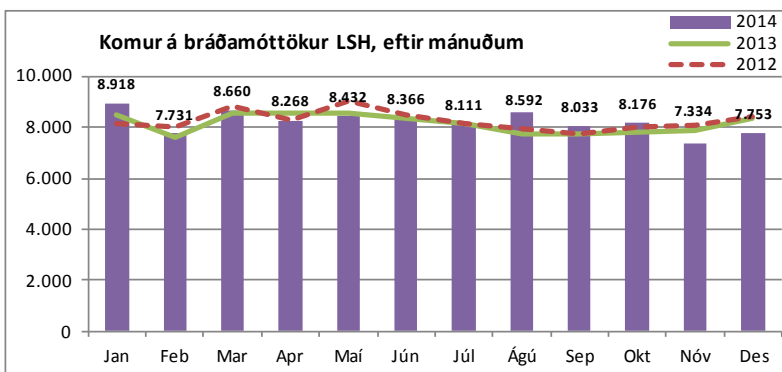


Starfsemistölur janúar-desember, breytingar milli ára 2013 og 2014

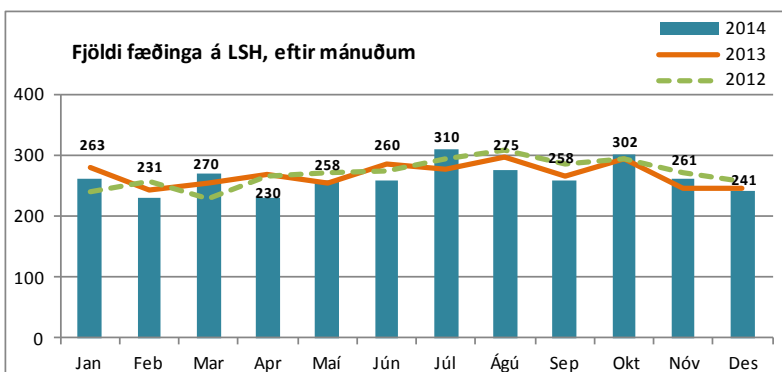
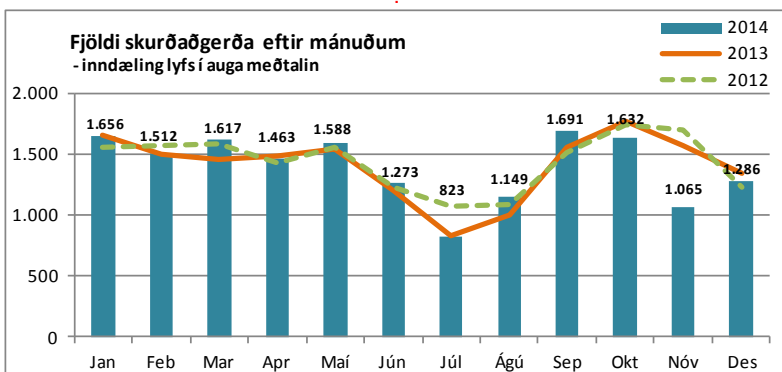


Nokkrar starfsemistölur niður á mánuði, frá árinu 2012 til 2014

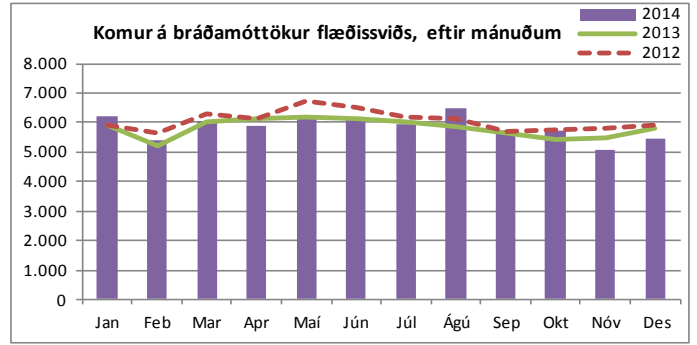
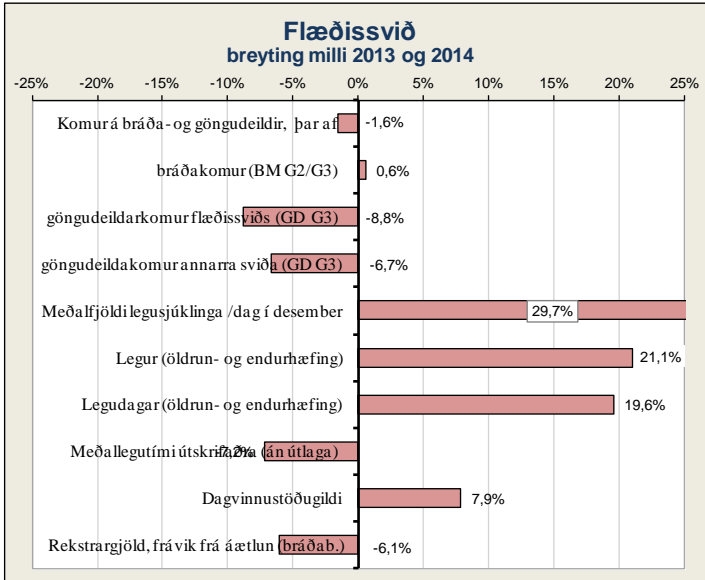
- hér má víða sjá áhrif læknavekfalls -



:



Flæðissvið



Sjúkrahótel

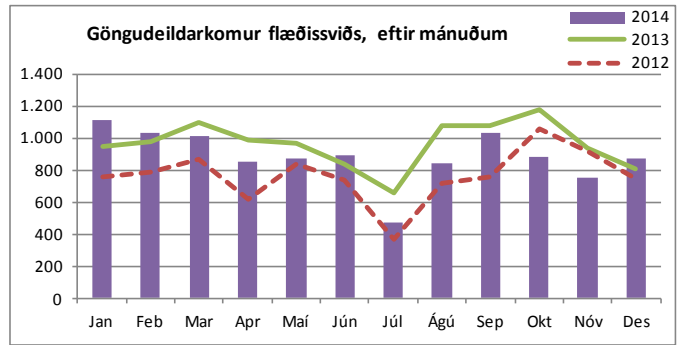
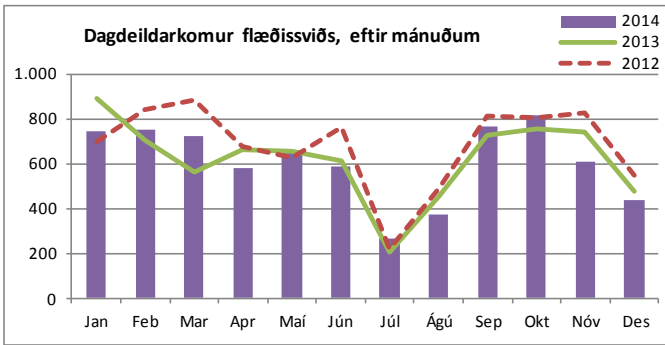
	Desember 2014				Janúar - desember		
	Fjöldi	Meðalfjöldi /dag	Herbergi	Nýting	2014	2013	Breyting milli ára
Innrítanir	123	4	-	-	2.157	2.106	2,4%
Gistinætur ¹⁾	794	26	35	73,2%	14.318	13.086	9,4%

¹⁾ Nokkur herbergi eru tveggja manna og getur herbergjanýting farið yfir 100% af þeim sökum.

Bráðamóttökur

Bráðadeild Fossvogi	Komur		Fjöldi koma jan.- des.			Breyting milli ára	Meðalfjöldi á dag		Innlagnir í kjölfar komu			Hlutfall innlagna	
	Des. 2014	Des. 2013	2014	2013	Mismunur		2014	2013	2014	2013	Mismunur	2014	2013
	þar af bráðavakt (G2)	2.350	2.568	29.209	30.458		-1.249	80	83	7.589	7.316	273	26,0%
gönguvakt (G2)	420	528	5.427	5.789	-362	15	16	199	216	-17	3,7%	3,7%	
gönguvakt (G3)	2.678	2.707	35.594	33.565	2.029	98	92	653	612	41	1,8%	1,8%	

(Gögn úr klínisku vöruhúsi)



Komur á dagdeildir og klínískar rannsóknardeildir ^(innliggjandi sjúklingar meðtaldir)

	Desember 2014		Janúar - desember		
	Komur	Meðalfjöldi /virkan dag	2014	2013	Breyting milli ára
Dagdeild aldraðra	231	12	3.122	3.400	-8,2%
Dagdeild endurhæfingar	209	10	4.181	4.051	3,2%
Flæðissvið samtals	440	22	7.303	7.451	-2,0%

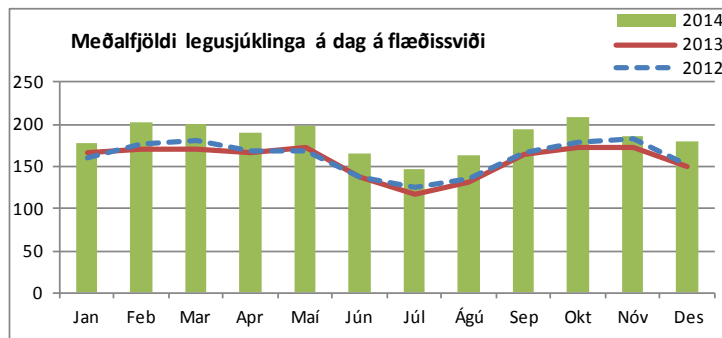
Komur á göngudeildir ¹⁾

	Desember 2014		Janúar - desember		
	Komur	Meðalfjöldi /virkan dag	2014	2013	Breyting milli ára
Áfallahjálp	28	1,4	479	334	43,4%
Endurkomur bráðalækninga (m. innliggjandi)	268	13	3.301	3.132	5,4%
Hjúkrunarmóttaka (G3)	96	5	1.229	1.448	-15,1%
Göngudeild lyfjagjafa	205	10	1.864	2.777	-32,9%
Endurhæfingarlækningar (R1 og R3)	36	2	383	371	3,2%
Öldrunarlækningar Landakoti	187	9	2.638	2.785	-5,3%
Komur sem tilheyra flæðissviði alls	820	41	9.894	10.847	-8,8%
Komur á móttöku G3, sem tilheyra öðrum sviðum	914	46	13.932	14.933	-6,7%
Flæðissvið samtals	1.734	87	23.826	25.780	-7,6%

¹⁾ Hér eru einungis taldar göngudeildarkomur, ekki þjónusta við innliggjandi sjúklinga eða sjúklinga á dagdeildum. Símtöl undanskilin.

Heimavitjanir

	Desember 2014		Janúar - desember		
	Vitjanir	Meðalfjöldi /dag	2014	2013	Breyting milli ára
Vitjanir frá göngud. öldrunarlækninga	12	0,6	68	73	-6,8%
Flæðissvið samtals	12	0,6	68	73	-6,8%



Legur eftir þjónustuflokkum

(Gögn úr klínísku vörhúsi)

	Desember 2014		Janúar - desember								
	Legu- dagar	Meðalfjöldi sjúkl./dag	Legudagar			Legur			Meðallegutími		
			2014	2013	Breyting milli ára	2014	2013	Breyting milli ára	2014	2013	Breyting milli ára
Endurhæfingarlækningar	657	21,2	7.624	7.449	2,3%	218	193	13,0%	38,0	42,4	-10,4%
Öldrun, biðdeild (Vífilsstaðir opnuðu hausti 2013)	1.470	47,4	14.839	6.374	132,8%	280	143	95,8%	53,9	48,6	10,9%
Öldrunarlækningar	2.655	88,5	30.719	30.651	0,2%	1.077	965	11,6%	29,7	34,8	-14,7%
Flæðissvið samtals ¹⁾	4.782	157,1	53.182	44.474	19,6%	1.575	1.301	21,1%	30,1	32,4	-7,2%

1) Hér er fyrir bæði árin birtur raun meðallegutími þeirra sjúklinga sem hafa útskrifast frá áramótum, talið frá innskriftardegi til útskriftardags, en með tilkomu vörhúss gagna eru þessi gögn nú aðgengileg. Hér eru samtölur fyrir meðallegutíma sviðanna birtar án útlaga (m.v. 6 mán.), en meðallegutími einstakra sérgreina birtur með útlögum. Bandstrik merkir að ekki var um neina útskrift að ræða á tímabilinu og því ekki birt tala.

Dvalir e. legudeildum ¹⁾

	Desember 2014					Meðal- dvalartími útskrifaðra sjúklinga í desember
	Meðalfjöldi sjúkl./sólarring	Meðalfjöldi opinna rúma/mán.	Rúma- nýting	Dvalardagar (yfir nótt)		
Endurhæfingardeild (R2)	21,1	24	88%	655	29,4	
Bráðaöldrunarlækningadeild (B4)	21,4	21	102%	663	16,0	
Öldrunardeild H (Vífilsstöðum)	47,4	42	113%	1.470	49,5	
Öldrunarlækningadeild A (K1)	19,8	20	99%	615	39,9	
Öldrunarlækningadeild B (K2)	20,8	20	104%	645	39,1	
Öldrunarlækningadeild C (L4)	14,2	14	101%	440	38,7	
Öldrunarlækningadeild F (L3), 5 daga deild	9,1	11	83%	282	6,1	
Flæðissvið samtals	153,9	152	101%	4.770	-	

1) Fjöldi dvalardaga eftir legudeildum getur verið nokkuð frábrugðinn tölum um legudaga eftir þjónustuflokkum (sérgreinum) sviða m.a. vegna þess að nokkrar deildir eru með innliggjandi sjúklinga frá þjónustuflokk (sérgrein) sem tilheyrir öðru sviði en legudeildin. Tölur um fjölda innskrifta, útskrifta og dvalardaga eftir deildum eru aðgengilegar stjórnendum í Gagnagátt LSH í skýrslunni „Legur og legudagar“ undir „dvalir“.

Sjúkrahúsapótek

(Gögn frá apóteki)

	Samtals jan.-des.		Breyting milli ára
	2014	2013	
Lyfjablöndur	12.499	12.854	-2,8%
Krabbameinslyf	1.846	1.973	-6,4%
Remicade			
Næring í æð:			
Sjúklingar á LSH (án vökudei)	3.216	3.550	-9,4%
Vökudeild	489	421	16,2%
Sjúklingar utan LSH	1.727	1.149	50,3%
Augndropar, sérblandanir	147	644	-77,2%
Verkjadreypi í poka / hylki	556	583	-4,6%
Epidural verkjadreypi (BFA)	646	948	-31,9%
Annað	567	164	245,7%
Samtals	21.693	22.286	-2,7%
Miðstöð lyfjaupplýsinga, fyrirspurnir			-
Viðtöl og ráðgjöf lyfjafræðinga ¹⁾			
Kvenna og barnasvið	14	8	75%
Geðsvið	10	7	43%
Lyflækningasvið	1.489	1.071	39%
Skurðlækningasvið	1.195	1.069	12%
Bráðasvið ²⁾	1.176	279	322%
Ráðgjöf um næringu í æð	529	185	186%
Samtals	4.413	2.619	68%

1) Aukning milli ára er að hluta til vegna betra skipulags og markvissari þjónustu lyfjafræðinga.

2) Aukning á bráðasviði - ný þjónusta lyfjafræðinga á bráðamóttöku frá september 2013, 2 lyfjafræðingar í stað 1 frá 2014 (meiri viðvera). Aukin aðkoma á lyflækningasviði - læknafrísa, aukin aðkoma lyfjafræðinga frá september 2013. Aukin aðkoma á skurðsviði - ný þjónusta lyfjafr. innskrift í Fossvogi frá sept. 2013. Aukning á ráðgjöf um næringu í æð - lyfjafræðingur sinnir nú daglega, og á markvissari hátt en áður frá janúar 2014.

Sjúkraþjálfun ¹⁾

(Gögn úr klínísku vörhúsi)

	Fjöldi jan.-des.		Mism. milli ára	Breyting milli ára
	2014	2013		
Fossvogur (B1)	42.983	41.977	1.006	2,4%
Grensás (R1)	19.539	19.543	-4	0,0%
Hringbraut (14D)	24.299	27.445	-3.146	-11,5%
Kleppur	1.265	1.321	-56	-4,2%
Landakot (K3)	17.551	16.958	593	3,5%
Alls	105.637	107.244	-1.607	-1,5%

1) Ambulant komur og þjálfun innliggjandi.

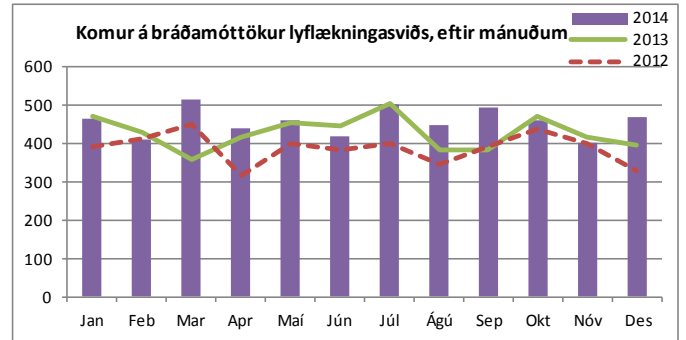
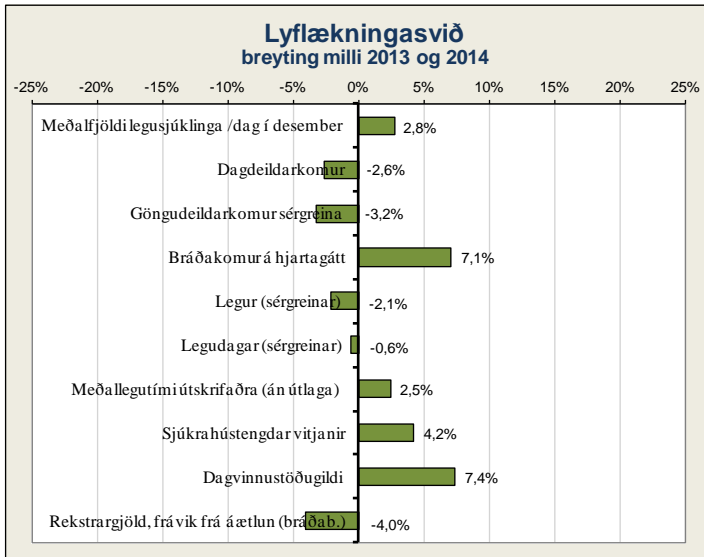
löjupjálfun ¹⁾

(Gögn úr klínísku vörhúsi)

	Fjöldi jan.-des.		Mism. milli ára	Breyting milli ára
	2014	2013		
BUGL	1.287	1.680	-393	-23,4%
Fossvogur (B1)	4.913	4.146	767	18,5%
Grensás (R1)	8.716	7.387	1.329	18,0%
Hringbraut (14D)	1.069	806	263	32,6%
Hringbraut (31C)	3.731	4.303	-572	-13,3%
Kleppur	3.145	4.047	-902	-22,3%
Landakot (K3)	5.638	5.741	-103	-1,8%
Alls	28.499	28.110	389	1,4%

1) Ambulant komur og þjálfun innliggjandi.

Lyflækningasvið



Bráðamóttökur

	Komur		Fjöldi koma jan.- des.			Breyting milli ára	Meðalfjöldi á dag		Innlagnir í kjölfar komu			Hlutfall innlagna	
	Des. 2014	Des. 2013	2014	2013	Mismunur		2014	2013	2014	2013	Mismunur	2014	2013
	Hjartagátt, bráðakomur	470	395	5.494	5.130		364	7,1%	25	23	1.260	1.246	14

Legur eftir þjónustuflokkum

	Desember 2014		Janúar - desember								
	Legu- dagar	Meðalfjöldi sjúkl./dag	Legudagar			Legur			Meðallegutími		
			2014	2013	Breyting milli ára	2014	2013	Breyting milli ára	2014	2013	Breyting milli ára
Almennar lyflækningar ²⁾	448	14,5	4.489	3.946	13,8%	1.306	1.078	21,2%	3,5	3,7	-5,4%
Blóðlækningar	435	14,0	4.822	4.390	9,8%	496	420	18,1%	10,1	10,8	-6,5%
Efnaskipta- og innkirtlalækningar	397	12,8	4.778	2.338	-	437	240	-	11,0	9,2	19,6%
Gigtarlækningar	335	10,8	4.056	4.042	0,3%	379	417	-9,1%	10,8	10,1	6,9%
Hjartalækningar	988	31,9	11.913	11.723	1,6%	2.010	2.020	-0,5%	6,0	5,9	1,7%
Húð- og kynsjúkdómálækningar	0	0,0	139	321	-56,7%	24	51	-52,9%	6,0	5,5	9,1%
Líknandi meðferð	322	10,4	4.057	3.656	11,0%	237	224	5,8%	17,6	16,9	4,1%
Lungnalækningar	700	22,6	8.283	10.229	-19,0%	877	1.111	-21,1%	9,4	9,2	2,2%
Lyflækningar krabbameina	452	14,6	5.629	5.390	4,4%	585	642	-8,9%	9,8	8,5	15,3%
Meltingarlækningar	688	22,2	7.216	5.167	39,7%	912	801	13,9%	7,9	6,2	27,4%
Nýrnalækningar ²⁾	0	0,0	790	4.016	-80,3%	75	372	-79,8%	11,2	11,4	-1,8%
Smitsjúkdómar	377	12,2	4.530	5.859	-22,7%	416	540	-23,0%	11,1	11,1	0,0%
Taugalækningar	725	23,4	7.726	7.739	-0,2%	820	844	-2,8%	9,6	9,3	3,2%
Lyflækningasvið samtals¹⁾	5.867	189,3	68.428	68.816	-0,6%	8.574	8.760	-2,1%	8,1	7,9	2,5%

1) Hér er fyrir bæði árin birtur raun meðallegutími þeirra sjúklinga sem hafa útskrifast frá áramótum, talið frá innskriftardegi til útskriftardags, en með tilkomu vöruhúss gagna eru þessi gögn nú aðgengileg. Hér eru samtölur fyrir meðallegutíma sviðanna birtar án útlaga (m.v. 6 mán.), en meðallegutími einstakra sérgreina birtur með útlögum. Bandstrik merkir að ekki var um neina útskrift að ræða á tímabilinu og því ekki birt tala.

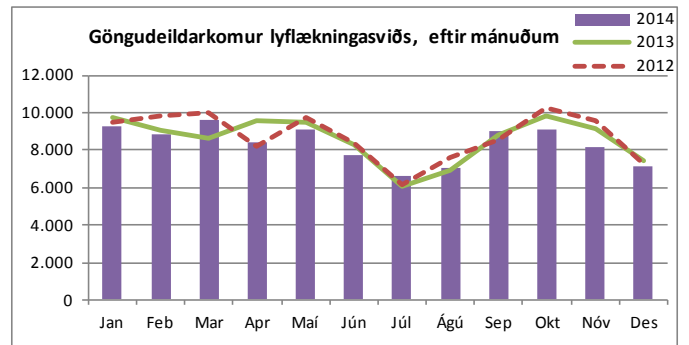
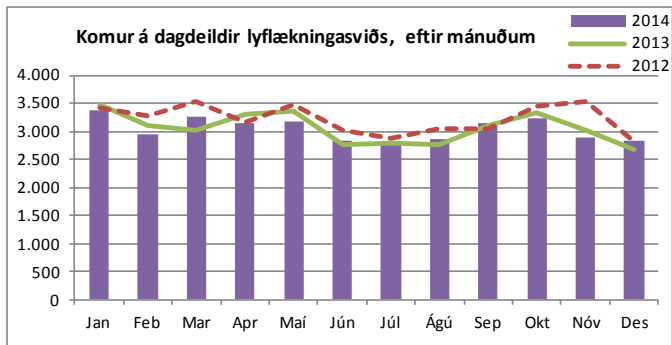
2) Almennar lyflækningar hafa tekið við mörgum stuttum legur frá öðrum sérgreinum. Það skýrir að einhverju leyti fækkun lega og legudaga á öðrum sérgreinum ss. nýrnalækningum.

Dvalir e. legudeildum¹⁾

	Desember 2014				
	Meðalfjöldi sjúkl./sólhring	Meðalfjöldi opinna rúma/mán.	Rúma- nýting	Dvalardagar (yfir nótt)	Meðal- dvalartími útskrifaðra sjúklinga í desember
Blóðlækningadeild	13,9	14	99%	431	8,6
Bráðalyflækningadeild (A2)	15,1	15	101%	469	4,1
Gigtar- og alm. lyflækningadeild	10,6	10	106%	328	9,3
Hjartadeild E/G	31,1	32	97%	965	6,5
Krabbameinlækningadeild	13,8	14	99%	428	7,5
Líknardeild	10,4	11	94%	322	15,4
Líknardeild, 5 daga deild	0,0	2	0%	0	0,0
Lungnadeild (A6) ²⁾	19,8	20	99%	613	9,5
Meltingar- og nýrnadeild	19,4	19	102%	601	6,8
Smitsjúkdómadeild (A7)	22,0	22	100%	682	9,5
Taugalækningadeild	20,5	20	103%	636	10,6
Lyflækningasvið samtals	176,6	179	99%	5.475	-

1) Fjöldi dvalardaga eftir legudeildum getur verið nokkuð frábrugðinn tölum um legudaga eftir þjónustuflokkum (sérgreinum) sviða m.a. vegna þess að nokkrar deildir eru með innliggjandi sjúklinga frá þjónustuflokkum (sérgrein) sem tilheyra öðru sviði en legudeildin. Tölur um fjölda innskrifa, útskrifta og dvalardaga eftir deildum eru aðgengilegar stjórnendum í Gagnagátt LSH í skýrslunni „Legur og legudagar“ undir „dvalir“.

2) Svefnrannsóknir, næturmeðlingar á A-6 eru taldir í töflunni „Komur á dagdeildir og klínískar rannsóknardeildir“.



Komur á dagdeildir og klínískar rannsóknardeildir (innliggjandi sjúklingar meðtaldir)

	Desember 2014		Janúar - desember		
	Komur	Meðalfjöldi /virkan dag	2014	2013	Breyting milli ára
Dagdeild gigtar- og alm. lyflækninga (B7)	531	27	6.493	6.482	0,2%
Nýrnalækningar (Skilun)	736	31	8.951	8.569	4,5%
Dagdeildarkomur á hjartagátt	85	4	1.367	1.360	0,5%
Hjarta- og æðapræðingstofa	171	9	2.135	2.164	-1,3%
Svefnrannsóknir, næturmælingar á legud.(A6)	40	2	570	631	-9,7%
Dagdeild blóðlækninga (11C)	326	16	4.297	3.824	12,4%
Dagdeild krabbameinslækninga (11B)	556	28	7.359	7.907	-6,9%
Dagdeildarkomur, líknardeild	24	1	297	490	-39,4%
Meltingarlækningar (speglanir og komur á 13D)	323	16	4.700	5.703	-17,6%
Lyflækningasvið samtals	2.792	133	36.169	37.130	-2,6%

Komur á göngudeildir ¹⁾

(Gagn úr klínísku vöruhúsi)

	Desember 2014		Janúar - desember		
	Komur	Meðalfjöldi /virkan dag	2014	2013	Breyting milli ára
Húðsjúkdómar (A1)	643	32	8.942	9.290	-3,7%
Kynsjúkdómar (A1)	614	31	8.553	7.512	13,9%
Taugalækningar (A2)	314	16	4.524	4.733	-4,4%
Göngudeild lyflækninga Fv. (A3), þar af:	1.624	81	21.324	22.297	-4,4%
gigtarsjúkdómar (A3 og B7)	331	17	4.411	4.500	-2,0%
gd. lungnalækninga	235	12	3.178	3.545	-10,4%
gd. langvinna lungnasjúkdóma	54	3	616	550	12,0%
almennar lyflækningar	23	1	129	93	-
ofnæmissjúkdómar	408	20	4.502	4.689	-4,0%
smitsjúkdómar	103	5	1.596	1.702	-6,2%
svefnrannsóknir	470	24	6.892	7.218	-4,5%
Taugarannsóknir (C2)	128	6	1.779	1.460	21,8%
Hjartarannsókn (E1, 10E og 13F)	1.679	84	22.868	23.819	-4,0%
Innkirtlasjúkdómar (G3 og 22B)	384	19	5.627	6.067	-7,3%
Hjartagátt (10D), þar af:	260	13	3.789	3.848	-1,5%
gd. hjartabilunar	141	7	1.602	1.130	41,8%
gd. Hjartagátt	74	4	1.387	1.891	-26,7%
innskriftir	45	2	800	827	-3,3%
Meltingarsjúkdómar (10E)	121	6	1.737	1.957	-11,2%
Nýrnalækningar (10E), þar af	136	7	1.939	1.864	4,0%
vegna nýraigræðslu	12	1	213	209	1,9%
Geislæðlisfræði, undirbúningur	0	0	906	1.135	-20,2%
Geislameðferð	680	34	10.402	11.130	-6,5%
Blóðlækningar	153	8	1.770	1.790	-1,1%
Krabbameinslækningar	321	16	5.026	5.643	-10,9%
Líknardeild, göngudeildarkomur *	2	0,1	76	48	-
Lyflækningasvið samtals	7.059	353	99.262	102.593	-3,2%

1) Hér eru einungis taldir göngudeildarkomur, ekki þjónusta við innliggjandi sjúklinga eða sjúklinga á dagdeildum. Símtöl undanskilin.

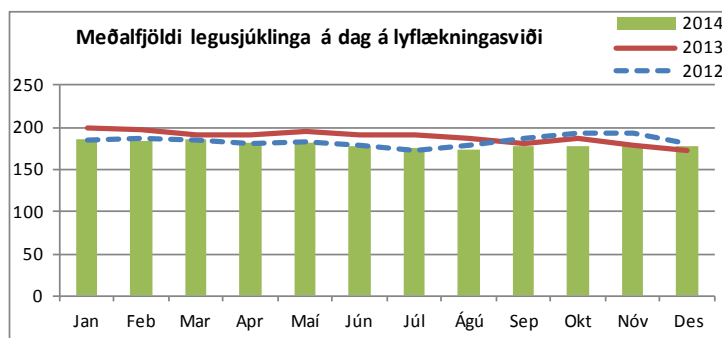
*Auk 9 koma á göngudeild krabbameina.

Aðgerðir í hjartapræðingu og eftirlit

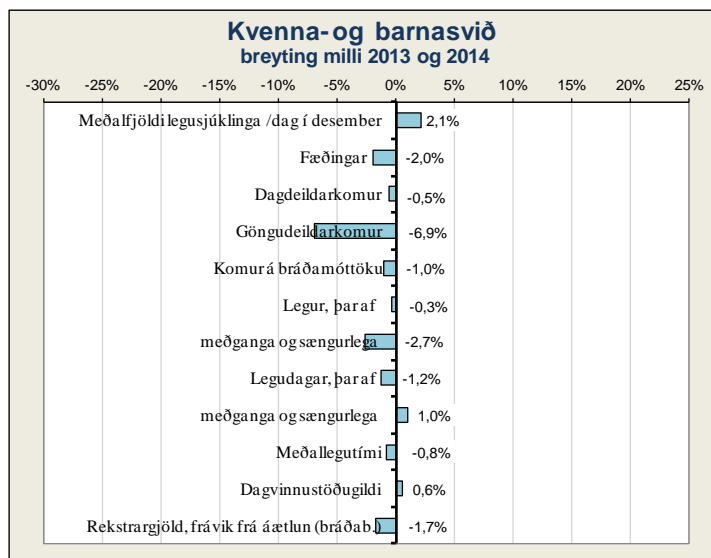
	Fjöldi		Janúar - desember		Breyting milli ára
	Des. 2014	2014	2013		
Hjartapræðingar, þar af:	141	1.709	1.695		0,8%
kransæðavíkkarir	51	680	688		-1,2%
Hlutfall vikkana af öllum þræðingum	36%	40%	41%		-2,0%
Gangráðsigræðslur og -skiptingar	20	280	313		-10,5%
Gangráðs- og bjargráðaeftirlit	297	4.066	4.048		0,4%
Brennsluáðgerðir (Ablationir)	6	85	82		3,7%
Aortalokuaðgerðir	1	10	9		11,1%
Lokanir á opnum milli forhófa hjarta (As)	1	17	10		70,0%
Bjargráðsigræðslur	3	55	61		-9,8%

Heimavitjanir

	Desember 2014		Janúar - desember		
	Vitjanir	Meðalfjöldi /dag	2014	2013	Breyting milli ára
Heimahlyning	311	16	4.228	4.239	-0,3%
Vitjanir til langveikra lungnasjúklinga	50	3	900	678	32,7%
Vitjanir v. svefnrannsóknna	13	0,7	113	112	0,9%
Lyflækningasvið samtals	374	19	5.241	5.029	4,2%



Kvenna- og barnasvið



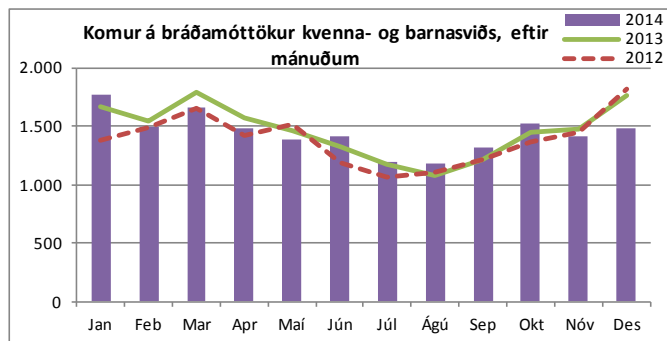
Fæðingar

	Des. 2014	Janúar - desember		
		2014	2013	Breyting milli ára
Fædd börn	244	3.231	3.295	-1,9%
Fæðingar, þar af	241	3.165	3.229	-2,0%
keisaraskurðir	36	541	565	-4,2%
tvíburafæðingar	3	66	60	10,0%
þríburafæðingar	0	0	3	-
Hlutfall fjölburafæðinga	1,2%	2,1%	2,0%	-
Hlutfall keisaraskurða	14,9%	17,1%	17,5%	-

Bráðamóttökur

(Gögn úr klínísku vöruhúsi)

	Komur		Fjöldi koma jan.- des.			Breyting milli ára	Meðalfjöldi á dag		Innlagnir í kjölfar komu			Hlutfall innlagna	
	Des. 2014	Des. 2013	2014	2013	Mismunur		2014	2013	2014	2013	Mismunur	2014	2013
Bráðamóttaka barna	1.142	1.429	13.260	13.520	-260	-1,9%	36	37	845	917	-72	6,4%	6,8%
Bráðakomur á kvennadeildir	347	343	4.106	4.027	79	2,0%	11	11	659	507	152	16,0%	12,6%
v. kvenlækninga	84	72	846	866	-20	-2,3%	2	2	172	135	37	20,3%	15,6%
v. meðgöngu og fæðinga, þar af	263	271	3.260	3.161	99	3,1%	9	9	487	372	115	14,9%	11,8%
á deild 22A	131	119	1.487	1.286	201	15,6%	5	4	169	129	40	11,4%	10,0%
á deild 23B	132	93	1.692	1.230	462	37,6%	6	4	303	159	144	17,9%	12,9%
Hreiður 23B	0	59	81	645	-564	-87,4%	0	0	15	84	-69	-	13,0%

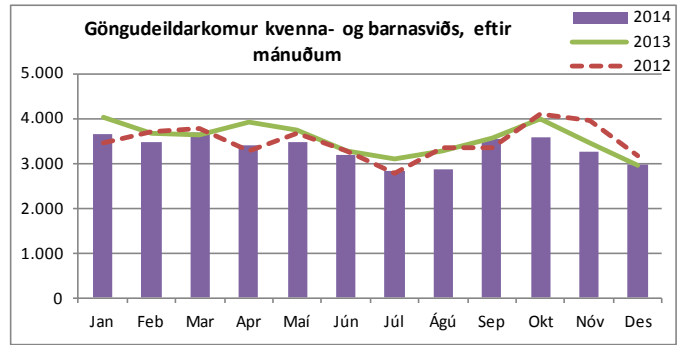
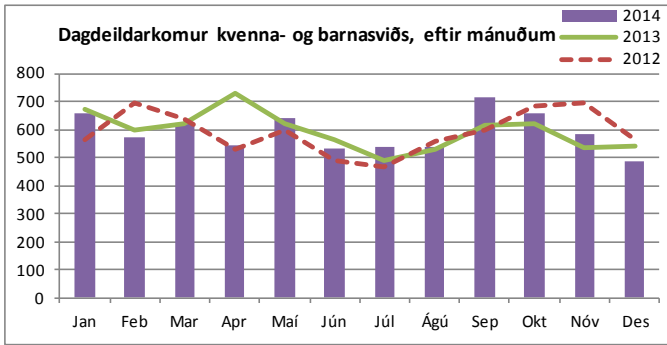


Legur eftir þjónustuflokkum

(Gögn úr klínísku vöruhúsi)

	Desember 2014		Janúar - desember								
	Legudagar	Meðalfjöldi sjúkl./dag	Legudagar			Legur			Meðallegutími		
			2014	2013	Breyting milli ára	2014	2013	Breyting milli ára	2014	2013	Breyting milli ára
Almennar barnalækningar	297	9,6	3.693	3.599	2,6%	998	924	8,0%	3,8	3,9	-2,6%
Barna- og unglíngageðlækningar	339	10,9	3.795	4.158	-8,7%	256	224	14,3%	16,4	18,8	-12,8%
Barnaskurðlækningar	83	2,7	1.674	1.869	-10,4%	635	644	-1,4%	2,8	3,1	-9,7%
Hvildarinnlagnir - börn	125	4,0	1.739	2.003	-13,2%	413	439	-5,9%	4,2	4,6	-8,7%
Nýburalækningar	539	17,4	5.060	4.809	5,2%	449	415	8,2%	11,3	11,9	-5,0%
Kvenlækningar	204	6,6	2.653	2.592	2,4%	896	918	-2,4%	2,9	2,7	7,4%
Meðganga og sængurlega	617	19,9	8.286	8.205	1,0%	3.906	4.013	-2,7%	2,1	2,0	5,0%
Kvenna- og barnasvið samtals¹⁾	2.204	71,1	26.900	27.235	-1,2%	7.553	7.577	-0,3%	3,5	3,6	-0,8%

1) Hér er fyrir bæði árin birtur raun meðallegutími þeirra sjúklinga sem hafa útskrifast frá áramótum, talið frá innskriftardegi til útskriftardags, en með tilkomu vöruhúss gagna eru þessi gögn nú aðgengileg. Hér eru samtölur fyrir meðallegutíma sviðanna birtar án útlaga (m.v. 6 máñ.), en meðallegutími einstakra sérgreina birtur með útlögum. Bandstrik merkir að ekki var um neina útskrift að ræða á tímabilinu og því ekki birt tala.



Komur á dagdeildir og klínískar rannsóknardeildir (innliggjandi sjúklingar meðtaldir)

	Desember 2014		Janúar - desember		
	Komur	Meðalfjöldi /virkan dag	2014	2013	Breyting milli ára
Dagdeild barna	97	5	1.579	1.405	12,4%
Dagdeild mæðravendrar (22B)	189	9	2.651	3.221	-17,7%
Dagdeildarkomur á 22A	2	0,1	33	103	-68,0%
Dagdeildarkomur kvenlækninga (21A)	113	6	1.716	1.620	5,9%
Dagdeildarkomur á vökudeild	61	3	750	625	20,0%
Rjóður, dagdeild	25	1	347	139	-
Kvenna- og barnasvið samtals	487	24	7.076	7.113	-0,5%

Komur á göngudeildir ¹⁾

(Gögn úr klínísku vöruhúsi)

	Desember 2014		Janúar - desember		
	Komur	Meðalfjöldi /virkan dag	2014	2013	Breyting milli ára
Göngudeild Barnaspítala	874	44	11.245	11.582	-2,9%
Barna- og unglingageðdeild, án vitjana	368	18	5.868	6.589	-10,9%
Kvenlækningar, innskriftir	19	1	370	558	-33,7%
Göngudeild kvenlækninga	399	20	5.633	5.977	-5,8%
Fósturgreiningardeild	861	43	10.609	10.668	-0,6%
Mæðravend	421	21	5.854	7.138	-18,0%
Kvenna- og barnasvið samtals	2.942	147	39.579	42.512	-6,9%

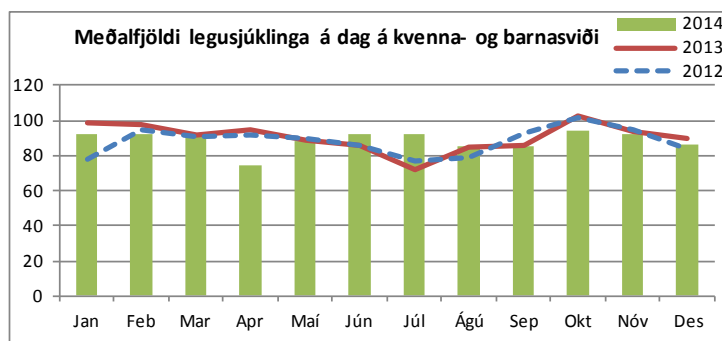
1) Hér eru einungis taldar göngudeildarkomur, ekki þjónusta við innliggjandi sjúklinga eða sjúklinga á dagdeildum. Símtöl undanskilin.

Dvalir e. legudeildum ¹⁾

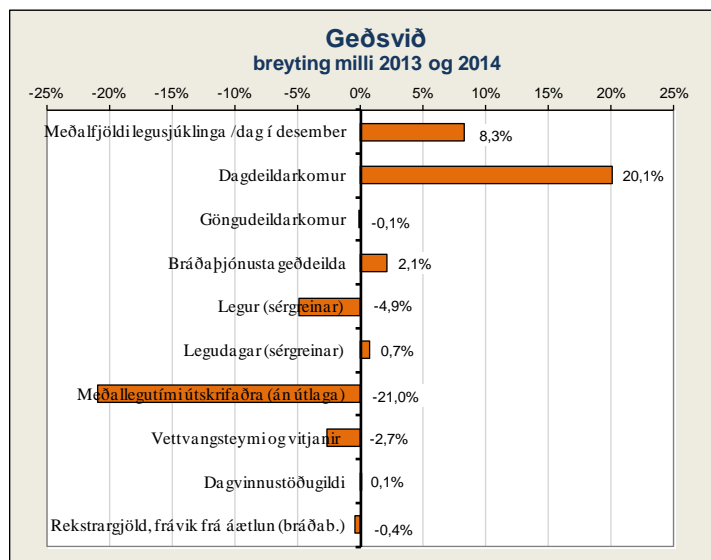
	Desember 2014				
	Meðalfjöldi sjúkl./sólárhring	Meðalfjöldi opinna rúma/mán.	Rúmanýting	Dvalardagar (yfir nótt)	Meðaldvalartím í útskrifaðra sjúklinga í desember
Barna- og unglingageðdeild BUGL, 5 daga deild	18,8	17	110%	375	3,1
Barnadeild	10,9	21	52%	339	9,2
Fæðingavakt	5,2	9	58%	162	0,5
Kvenlækningadeild	11,2	11	101%	346	3,3
Meðgöngu- og sængurlegudeild	16,2	24	67%	502	1,4
Rjóður	4,0	8	50%	125	4,2
Vökudeild	15,9	22	72%	493	13,6
Kvenna- og barnasvið samtals²⁾	82,2	112	75%	2.342	-

1) Fjöldi dvalardaga eftir legudeildum getur verið nokkuð frábrugðinn tölum um legudaga eftir þjónustuflokkum (sérgreinum) sviða m.a. vegna þess að nokkrar deildir eru með innliggjandi sjúklinga frá þjónustuflokkí (sérgrein) sem tilheyrir öðru sviði en legudeildin. Tölur um fjölda innskrifta, útskrifta og dvalardaga eftir deildum eru aðgengilegar stjórnendum í Gagnagátt LSH í skýrslunni „Legur og legudagar“ undir „dvalir“.

2) Rúmanýting alls er reiknuð án fæðingardeilda og vökudeilda.

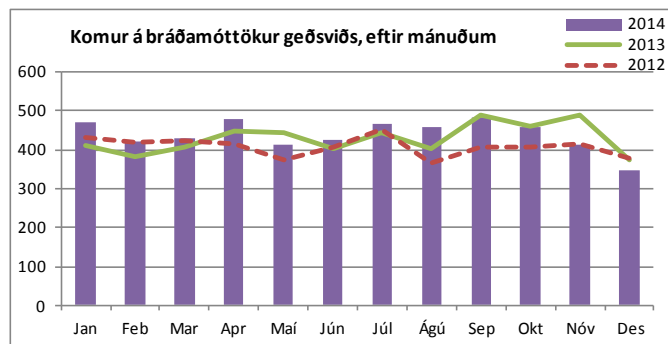


Geðsvið



Heimavitjanir

	Desember 2014		Janúar - desember		
	Vitjanir	Meðalfjöldi /dag	2014	2013	Breyting milli ára
Samfélagsþjónusta geðsviðs	153	7,7	1.991	1.905	4,5%
Vitjanir frá göngudeild á Kleppi	42	2,1	531	687	-22,7%
Geðsvið samtals	195	10	2.522	2.592	-2,7%



Bráðamóttökur

	Komur		Fjöldi koma jan.- des.			Breyting milli ára	Meðalfjöldi á dag		Innlagnir í kjölfar komu			Hlutfall innlagna	
	Des. 2014	Des. 2013	2014	2013	Mismunur		2014	2013	2014	2013	Mismunur	2014	2013
	Bráðþjónusta geðdeilda	346	372	5.254	5.144		110	2,1%	14	14	952	866	86

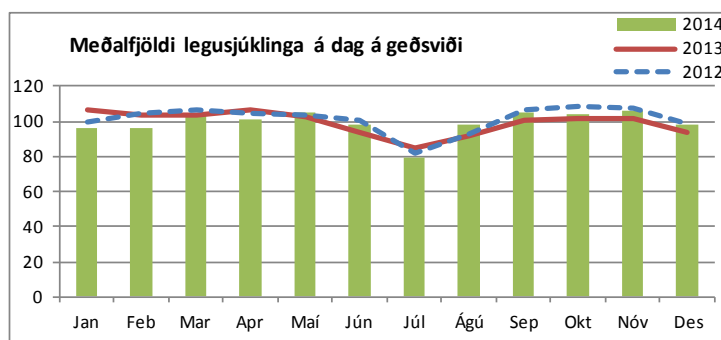
Legur eftir þjónustuflokkum

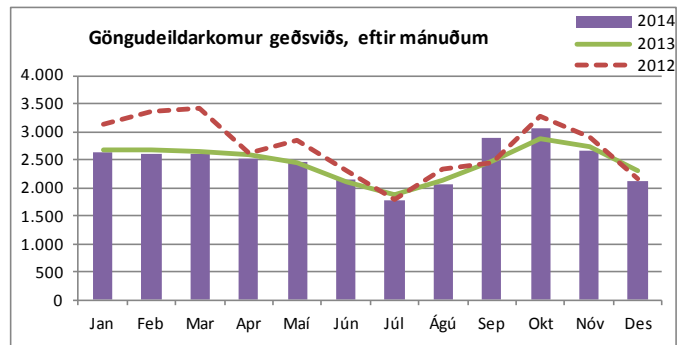
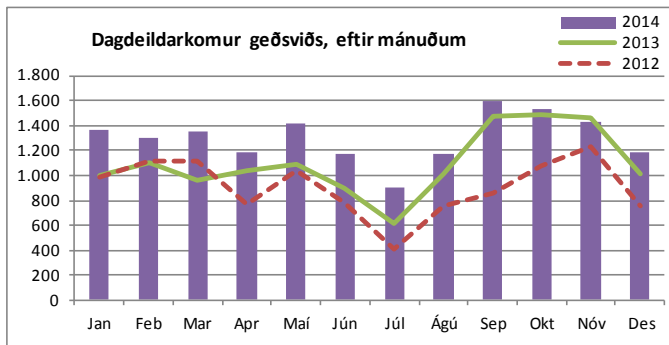
	Desember 2014		Janúar - desember								
	Legudagar	Meðalfjöldi sjúkl./dag	Legudagar			Legur			Meðallegutími		
			2014	2013	Breyting milli ára	2014	2013	Breyting milli ára	2014	2013	Breyting milli ára
Almennar geðlækningar (og fíknimeðferð)	1.675	54,0	20.138	19.893	1,2%	1.860	1.944	-4,3%	10,6	10,2	3,6%
Geðlækningar, endurhæfing	1.040	33,5	12.329	12.324	0,0%	178	200	-11,0%	77,8	78,7	-1,1%
Réttargeðlækningar	365	11,8	4.122	4.103	0,5%	44	45	-2,2%	-	-	-
Geðsvið samtals¹⁾	3.080	99,4	36.589	36.320	0,7%	2.082	2.189	-4,9%	13,2	16,7	-21,0%

1) Hér er fyrir bæði árin birtur raun meðallegutími þeirra sjúklinga sem hafa útskrifast frá áramótum, talið frá innskrifardegi til útskrifardags, en með tilkomu vöruhúss gagna eru þessi gögn nú aðgengileg. Hér eru samtölur fyrir meðallegutíma sviðanna birtar án útlaga (m.v. 6 máñ.), en meðallegutími einstakra sérgreina birtur með útlögum. Bandstrik merkir að ekki var um neina útskrift að ræða á tímabilinu og því ekki birt tala.

Dvalir e. legudeildum¹⁾

	Desember 2014				
	Meðalfjöldi sjúkl./sólárhring	Meðalfjöldi opinna rúma/mán.	Rúmanýting	Dvalardagar (yfir nótt)	Meðaldvalartími útskrifaðra sjúklinga í desember
Endurhæfingargeðdeild	11,5	12	95%	355	117,0
Endurhæfingargeðdeild, 5-daga deild	7,5	8	90%	149	15,9
Móttökugeðdeild 32A	13,9	18	77%	431	12,6
Bráðageðdeild 32C	7,7	10	77%	239	12,0
Bráðageðdeild 32CB, bráðaherbergi	2,7	2	134%	83	0,7
Laugarásinn meðferðargeðdeild (Endurhæfing LR)	7,0	7	100%	252	-
Móttökugeðdeild 33C	14,0	16	88%	434	8,4
Móttökugeðdeild fíknimeðferðar (33A)	13,7	15	92%	426	6,9
Réttargeðdeild	4,5	9	50%	139	-
Sérhæfð endurhæfingargeðdeild	10,2	10	102%	315	72,4
Öryggisgeðdeild	7,3	8	91%	226	-
Geðsvið samtals²⁾	99,9	115	90%	3.049	-





Komur á dagdeildir og klínískar rannsóknardeildir (innliggjandi sjúklingar meðtaldir)

	Desember 2014		Janúar - desember		
	Komur	Meðalfjöldi /virkan dag	2014	2013	Breyting milli ára
Dagdeild fíknimeðferðar	233	12	2.857	2.725	4,8%
Dagdeild átröskunar	63	3	1.012	828	22,2%
Dagdeild Hvítabandi (m. lífsfærni)	204	10	3.075	3.045	1,0%
Dagd. komur á legudeildir geðsviðs	47	2,4	473	506	-6,5%
Laugarásinn meðferðargeðdeild (LR)	640	32	8.320	6.003	38,6%
Geðsvið samtals	1.187	59	15.737	13.107	20,1%

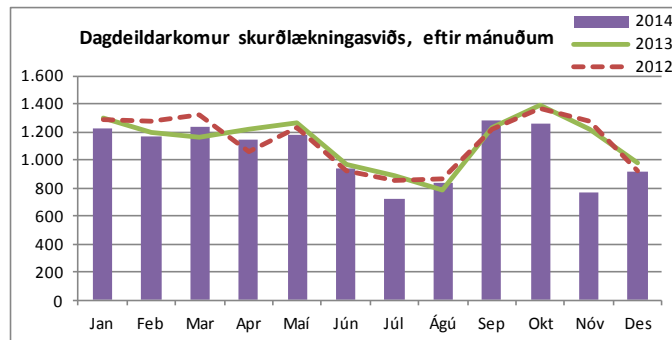
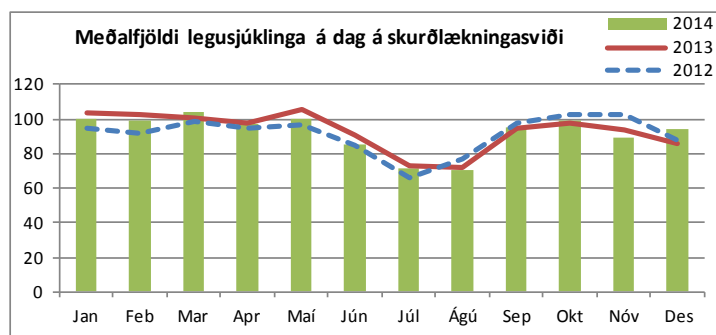
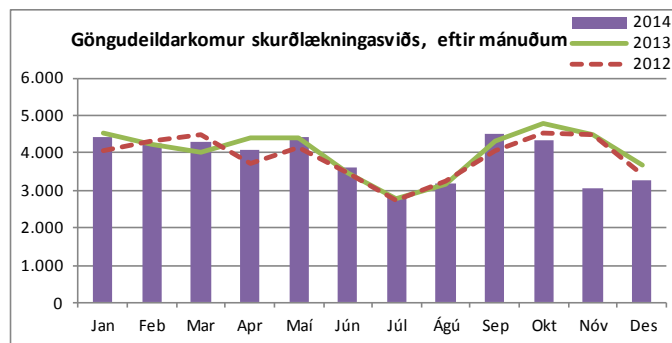
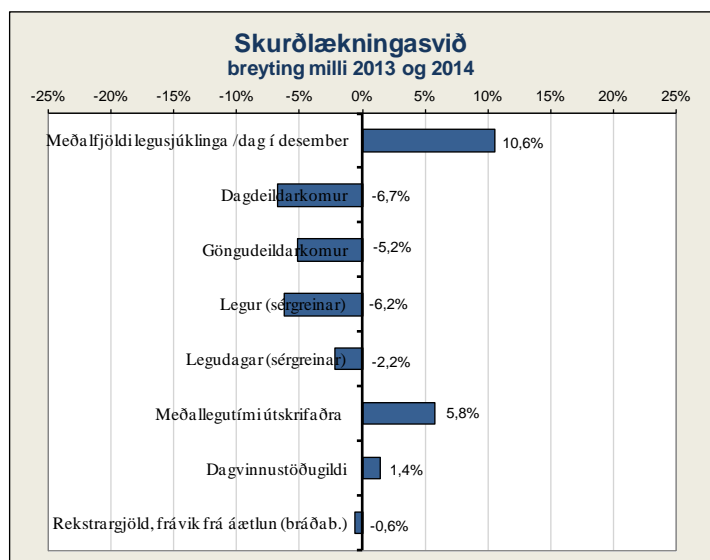
Komur á göngudeildir ¹⁾

(Gögn úr klínísku vöruhúsi)

	Desember 2014		Janúar - desember		
	Komur	Meðalfjöldi /virkan dag	2014	2013	Breyting milli ára
Félagsráðgjöf, utan geðsviðs	131	7	1.945	1.959	-0,7%
Göngudeild fíknimeðferðar	462	23	6.830	6.935	-1,5%
Göngudeild geðsviðs 31E (m. Hvítabandi)	698	35	9.792	10.617	-7,8%
Göngudeild átröskunar	104	5	1.143	1.432	-20,2%
Göngudeild Kleppi: án vitjana	530	27	6.674	6.293	6,1%
GD FMB teymis	77	4	1.172	0	-
Sálgæsla presta og djákna	60	3	857	840	2,0%
Sálfræðipjónusta, utan geðsviðs	63	3	1.067	1.403	-23,9%
Göngudeild samfélagsgeðteymi	89	4	951	975	-2,5%
Geðsvið samtals	2.214	106	30.431	30.454	-0,1%

1) Hér eru einungis taldar göngudeildarkomur, ekki þjónusta við innliggjandi sjúklinga eða sjúklinga á dagdeildum. Símtöl undanskilin.

Skurðlækningsvið og aðgerðasvið



Legur eftir þjónustuflokkum

(Gögn úr klínísku vöruhúsi)

	Desember 2014		Janúar - desember								
	Legu- dagar	Meðalfjöldi sjúkl./dag	Legudagar			Legur			Meðallegutími		
			2014	2013	Breyting milli ára	2014	2013	Breyting milli ára	2014	2013	Breyting milli ára
Almennar skurðlæknings	917	29,6	10.813	11.110	-2,7%	2.151	2.191	-1,8%	5,0	5,1	-2,0%
Augnlæknings	37	1,2	364	353	3,1%	142	170	-16,5%	2,5	2,1	19,0%
Bæklunarskurðlæknings	804	25,9	9.036	9.820	-8,0%	1.731	1.784	-3,0%	5,3	5,5	-3,6%
Háls-, nef- og eyrnalæknings	94	3,0	1.114	1.503	-25,9%	452	562	-19,6%	2,6	2,6	0,0%
Heila- og taugaskurðlæknings	200	6,5	2.535	2.438	4,0%	443	470	-5,7%	5,7	5,2	9,6%
Hjarta- og lungnaskurðlæknings	422	13,6	4.953	4.894	1,2%	491	549	-10,6%	9,9	8,8	12,5%
Lýtalæknings	230	7,4	1.864	1.424	30,9%	194	217	-10,6%	9,8	6,0	63,3%
Þvagfæraskurðlæknings	185	6,0	2.079	2.139	-2,8%	641	718	-10,7%	3,2	3,0	6,7%
Æðaskurðlæknings	132	4,3	1.964	1.810	8,5%	241	254	-5,1%	8,2	7,3	12,3%
Skurðlækningsvið samtals¹⁾	3.021	97,5	34.722	35.491	-2,2%	6.486	6.915	-6,2%	5,3	5,0	5,8%

1) Hér er fyrir bæði árin birtur raun meðallegutími þeirra sjúklinga sem hafa útskrifast frá áramótum, talið frá innskriftardegi til útskriftardags, en með tilkomu vöruhúss gagna eru þessi gögn nú aðgengileg. Hér eru samtölur fyrir meðallegutíma sviðanna birtar án útlaga (m.v. 6 máñ.), en meðallegutími einstakra sérgreina birtur með útlögum. Bandstrik merkir að ekki var um neina útskrift að ræða á tímabilinu og því ekki birt tala.

Dvalir e. legudeildum¹⁾

	Desember 2014				
	Meðalfjöldi sjúkl./sólárhring	Meðalfjöldi opinna rúma/mán.	Rúma- nýting	Dvalardagar (yfir nótt)	Meðal- dvalartími útskrifaðra sjúklinga í desember
Bæklunarskurðeild (B5)	18,2	18	101%	565	4,9
Heila-, tauga- og bæklunarskurðeild (B6)	12,7	14	91%	393	5,4
Hjarta-, lungna- og augnaskurðeild (12E)	14,4	14	103%	447	5,0
HNE-, lýta- og æðaskurðeild (A4)	17,5	18	97%	543	6,6
Skurðlækningsdeild (12G)	17,6	18	98%	547	4,9
Skurðlæknings- og þvagfæraskurðeild (13G)	13,3	14	95%	413	5,5
Skurðlækningsvið samtals	93,8	96	98%	2.908	-

1) Fjöldi dvalardaga eftir legudeildum getur verið nokkuð frábrugðinn tölum um legudaga eftir þjónustuflokkum (sérgreinum) sviða m.a. vegna þess að nokkrar deildir eru með innliggjandi sjúklinga frá þjónustuflokkí (sérgrein) sem tilheyra öðru sviði en legudeildin. Tölur um fjölda innskrifta, útskrifta og dvalardaga eftir deildum eru aðgengilegar stjórndendum í Gagnagátt LSH í skýrslunni „Legur og legudagar“ undir „dvalir“.

Komur á dagdeildir og klínískar rannsóknardeildir (innliggjandi sjúklingar meðaldir)

	Desember 2014		Janúar - desember		
	Komur	Meðalfjöldi /virkan dag	2014	2013	Breyting milli ára
Dagdeild augnlækninga	393	20	4.635	4.278	8,3%
Dagdeild skurðlækninga F, þar af:	276	14	4.091	4.389	-6,8%
bæklunarlækningar	116	6	1.680	1.828	-8,1%
háls-, nef- og eyrnalækningar	74	4	1.216	1.306	-6,9%
heila- og taugalækningar	49	2	557	599	-7,0%
lýtalækningar	13	1	269	285	-5,6%
æðaskurðlækningar	24	1	369	371	-0,5%
Dagdeild skurðlækninga H, þar af:	240	12	3.860	4.826	-20,0%
undirbúningur fyrir aðgerð o.fl.	69	3	1.099	1.197	-8,2%
almennar skurðlækningar	74	4	1.275	1.353	-5,8%
þvagfæraskurðlækningar	55	3	598	687	-13,0%
meltingarlækningar	7	0,4	163	643	-74,7%
lyflækningar krabbameina	8	0	93	133	-30,1%
augnlækningar	12	1	419	531	-21,1%
nýrnalækningar	1	0,1	23	120	-80,8%
aðrar sérgreinar	14	1	190	162	17,3%
Skurðlækningasvið samtals	909	45	12.586	13.493	-6,7%

Komur á göngudeildir ¹⁾

(Gögn úr klínisku vörðhúsi)

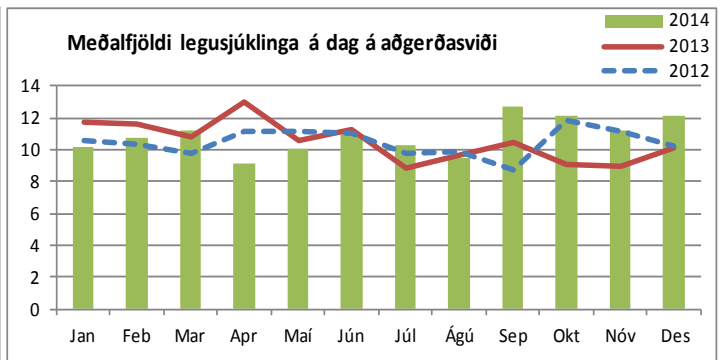
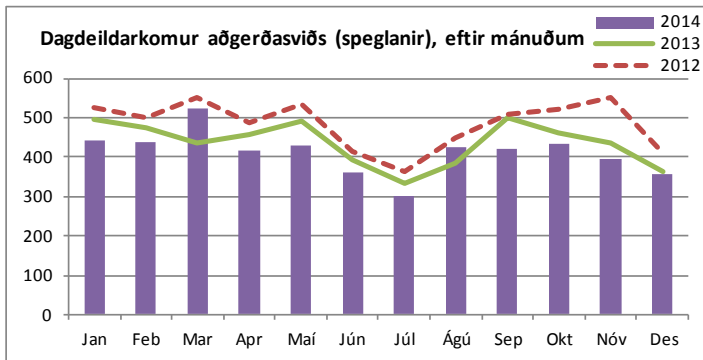
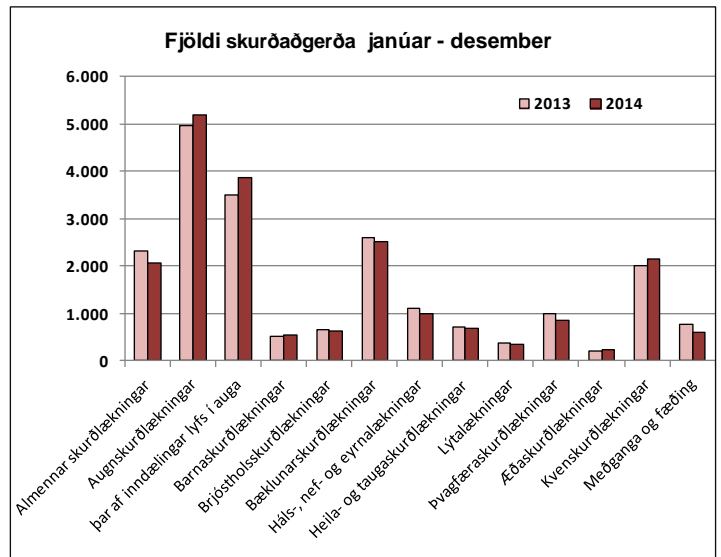
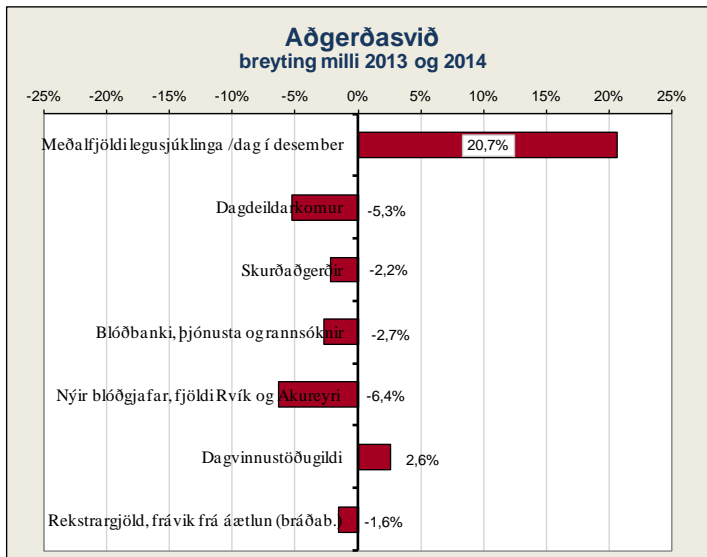
	Desember 2014		Janúar - desember		
	Komur	Meðalfjöldi /virkan dag	2014	2013	Breyting milli ára
Augnlækningar	442	22	6.654	7.260	-8,3%
Göngudeild skurðlækninga F (B3) alls, þar af:	1.048	52	15.145	16.645	-9,0%
æðaskurðlækningar	13	1	242	213	13,6%
háls-, nef- og eyrnalækningar	621	31	8.640	9.917	-12,9%
heila- og taugaskurðlækningar	91	5	1.550	1.799	-13,8%
hjúkrunarmóttaka	170	9	1.657	750	120,9%
innskriftamiðstöð	102	5	1.763	1.822	-3,2%
lýtalækningar	51	3	1.293	2.144	-39,7%
Bæklunarlækningar (G3)	530	27	8.305	8.866	-6,3%
Göngudeild skurðlækninga H (10E) alls, þar af:	643	32	8.831	8.534	3,5%
hjarta- og lungnaskurðlækningar	35	2	390	750	-48,0%
hjúkrunarmóttaka	251	13	3.443	2.528	36,2%
innskriftamiðstöð	121	6	2.074	1.999	3,8%
almennar skurðlækningar	199	10	2.460	2.744	-10,3%
deildarlæknar	13	1	260	360	-27,8%
skurðlækningar 12G	11	1	139	97	43,3%
verkjarniðstöð	13	0,7	65	56	16,1%
Þvagfæraskurðlækningar (11A)	543	27	6.385	6.594	-3,2%
Næringarstofa	37	0	535	464	15,3%
Skurðlækningasvið samtals	3.243	160	45.855	48.363	-5,2%

1) Hér eru einungis taldar göngudeildarkomur, ekki þjónusta við innliggjandi sjúklinga eða sjúklinga á dagdeildum. Símtöl undanskilin.

Skurðaðgerðir, eftir aðgerðarflokkun

	Des.	Allar aðgerðir í jan.- des.			þar af bráðaaðgerðir					þar af dagdeildaraðgerðir				
		2014	2013	Breyting milli ára	2014	2013	Breyting milli ára	2014	2013	2014	2013	Breyting milli ára	2014	2013
Almennar skurðlækningar	141	2.078	2.309	-10,0%	678	750	-9,6%	32,6%	32,5%	648	764	-15,2%	31,2%	33,1%
Augnlækningar	434	5.174	4.949	4,5%	105	84	25,0%	2,0%	1,7%	5.050	4.822	4,7%	97,6%	97,4%
þar af lyfjainndælingar (án aðg.)	330	3.874	3.511	10,3%	-	-	-	-	-	3.874	3.511	10,3%	100,0%	100,0%
Barnaskurðlækningar	46	548	529	3,6%	236	218	8,3%	43,1%	41,2%	281	270	4,1%	51,3%	51,0%
Brjóstholsskurðlækningar	47	619	652	-5,1%	275	235	17,0%	44,4%	36,0%	44	36	22,2%	7,1%	5,5%
Bæklunarskurðlækningar	210	2.507	2.606	-3,8%	1.185	1.211	-2,1%	47,3%	46,5%	984	1.083	-9,1%	39,3%	41,6%
Háls-, nef- og eyrnalækningar	62	1.003	1.097	-8,6%	183	214	-14,5%	18,2%	19,5%	691	686	0,7%	68,9%	62,5%
Heila- og taugaskurðlækningar	61	685	702	-2,4%	186	163	14,1%	27,2%	23,2%	294	336	-12,5%	42,9%	47,9%
Lýtalækningar	18	354	375	-5,6%	52	55	-5,5%	14,7%	14,7%	132	125	5,6%	37,3%	33,3%
Þvagfæraskurðlækningar	63	863	991	-12,9%	148	156	-5,1%	17,1%	15,7%	488	564	-13,5%	56,5%	56,9%
Æðaskurðlækningar	21	241	203	18,7%	85	64	32,8%	35,3%	31,5%	61	53	15,1%	25,3%	26,1%
Kvenskurðlækningar	141	2.152	2.002	7,5%	603	474	27,2%	28,0%	23,7%	1.435	1.389	3,3%	66,7%	69,4%
Meðganga og fæðing	42	604	784	-23,0%	394	561	-29,8%	65,2%	71,6%	8	11	-	1,3%	1,4%
Samtals ¹⁾	1.286	16.828	17.199	-2,2%	4.130	4.185	-1,3%	24,5%	24,3%	10.116	10.139	-0,2%	60,1%	59,0%

1) Inndælingar lyfs í auga á dagskurðdeild augnlækninga eru nú taldar með í heildarfjölda aðgerða, en voru áður taldar sér.



Blóðbanki – Reykjavík og Akureyri

(Gögn frá starfseiningu)

	Samtals jan.-des.		Breyting milli ára
	2014	2013	
Blóðgjafar			
Heildarsöfnun heilblóðsgjafa	11.386	11.669	-2,4%
Heildarsöfnun nýrra blóðgjafa	2.077	2.218	-6,4%
Ferðir Blóðbankabíls	112	112	0,0%
Blóðhlutar			
Heildarframleiðsla rauðkornaþykknis	11.512	11.815	-2,6%
Heildarframleiðsla blóðflögupykknis	2.031	2.301	-11,7%
Heildarframleiðsla plasma	2.769	4.788	-42,2%
Samtals	16.312	18.904	-13,7%
Þjónusta og rannsóknir			
ABO Rhd flokkun	9.782	9.737	0,5%
Samræmingarpróf	10.327	9.790	5,5%
Rauðkornaþykni fráteknið fyrir sjúkling	16.467	16.269	1,2%
Selt rauðkornaþykni	11.552	11.619	-0,6%
Selt plasma	2.874	4.795	-40,1%
Seldar blóðflögur	1.837	2.103	-12,6%
Samtals	52.839	54.313	-2,7%

Nýting skurðsérgræina á úthlutaðum dagvinnutíma¹⁾

	Desember 2014			
	Fossvogur	Hringbraut	Eriksgata	Kvennadeild
Bækulnarskurðlækningar	69,9%			
Háls-, nef- og eyrnalækningar	33,0%			
Heila- og taugaskurðlækningar	70,0%			
Lýtalækningar	50,7%			
Æðaskurðlækningar	55,3%			
Almennar skurðlækningar		61,0%		
Augnlækningar		50,4%		
Barnaskurðlækningar		65,9%		
Brjóstholsskurðlækningar		59,7%		
Þvagræsurskurðlækningar		63,0%		
Augnlækningar		0,1%	48,8%	
Almennar skurðlækningar				74,5%
Kvenskurðlækningar				61,2%
Meðganga og fæðing				52,0%
Meðalnýting sérgræina	55,8%	50,0%	48,8%	62,6%

1) Miðað er við samtals nýttan stofutíma ásamt millitíma til þrifa og undirbúnings fyrir næstu aðgerð. Nýting yfir 100% þýðir að sérgræinin nýtir meira en úthlutaðan tíma sinn.

Dvalir e. legudeildum¹⁾

	Desember 2014				Meðal-dvalartími útskrifaðra sjúklinga í desember
	Meðalfjöldi sjúkl./sólárhing	Meðalfjöldi opinna rúma/mán.	Rúma-nýting	Dvalardagar (yfir nótt)	
Gjörgæsludeild Fossvogi	7,1	7	101%	219	3,5
Gjörgæsludeild Hringbraut	5,1	7	73%	159	2,4
Aðgerðasvið samtals	12,2	14	87%	378	-

1) Fjöldi dvalardaga eftir legudeildum getur verið nokkuð frábrugðinn tölum um legudaga eftir þjónustuflokkum (sérgræinum) sviða m.a. vegna þess að nokkrar deildir eru með innliggjandi sjúklinga frá þjónustuflokk (sérgræin) sem tilheyrir öðru sviði en legudeildin. Tölur um fjölda innskrifta, útskrifta og dvalardaga eftir deildum eru aðgengilegar stjórnendum í Gagnagátt LSH í skýrslunni „Legur og legudagar“ undir „dvalir“.

Speglanir

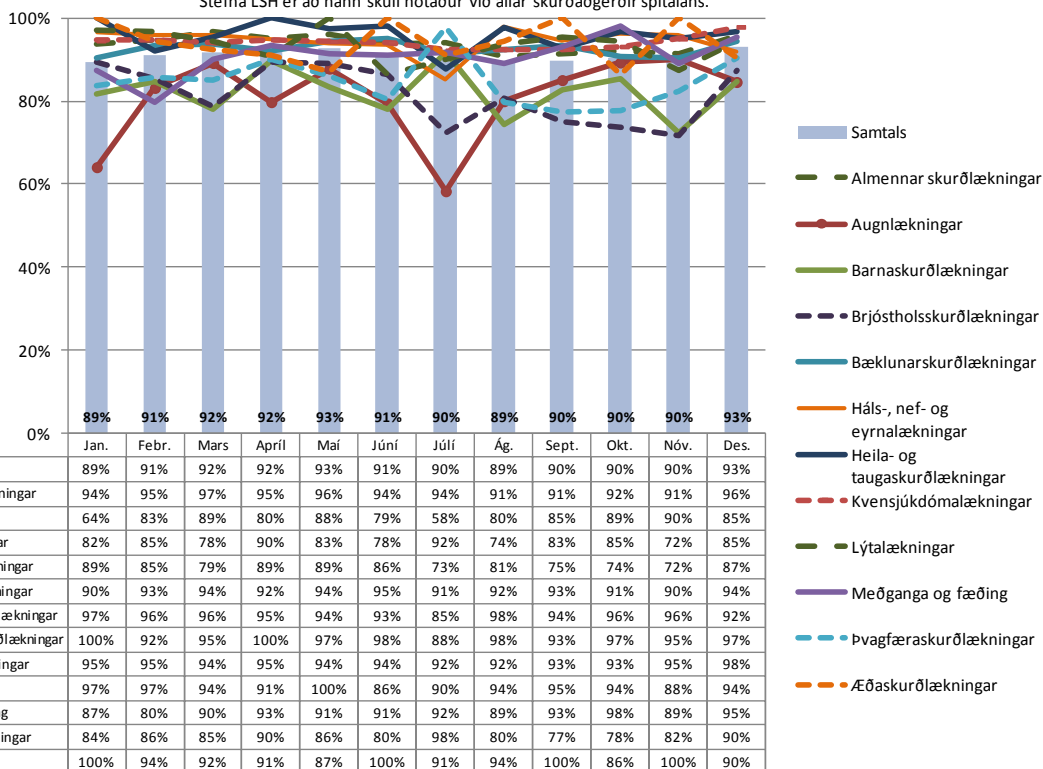
	Fjöldi	Janúar - desember		
		Des. 2014	2014	2013
	Magaspeglun	147	1.942	2.166
Ristilspeglun löng	47	971	1.132	-14,2%
Ristilspeglun stutt	21	353	382	-7,6%
Gallvegspeglun	34	319	333	-4,2%
Berkjuspeglun	39	407	462	-11,9%
Ómun í speglun (EUS)	7	121	69	75,4%
Annað	60	831	978	-15,0%
Alls	355	4.944	5.522	-10,5%

Komur á dagdeildir og klínískar rannsóknardeildir (innliggjandi sjúklingar meðtaldir)

	Desember 2014		Janúar - desember		
	Komur	Meðalfjöldi /virkan dag	2014	2013	Breyting milli ára
Speglanir Fossvogi	41	2	427	720	-40,7%
Speglanir Hringbraut	315	16	4.516	4.500	0,4%
Aðgerðasvið samtals	315	18	4.943	5.220	-5,3%

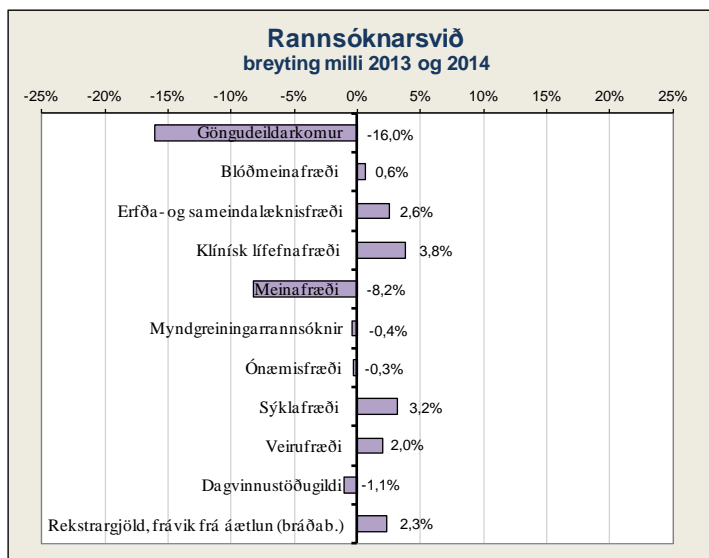
Hlutfall skurðaðgerða þar sem gátlisti WHO er fylltur út (2014)*

Gátlisti WHO nær til þátta sem hafa áhrif á öryggi sjúklinga í skurðaðgerðum.
Stefna LSH er að hann skuli notaður við allar skurðaðgerðir spítalans.



*Tölur hafa verið uppfærðar aftur í tímamót, kemur einkum fram í augnlækningum

Rannsóknarsvið



Komur á göngudeildir ¹⁾

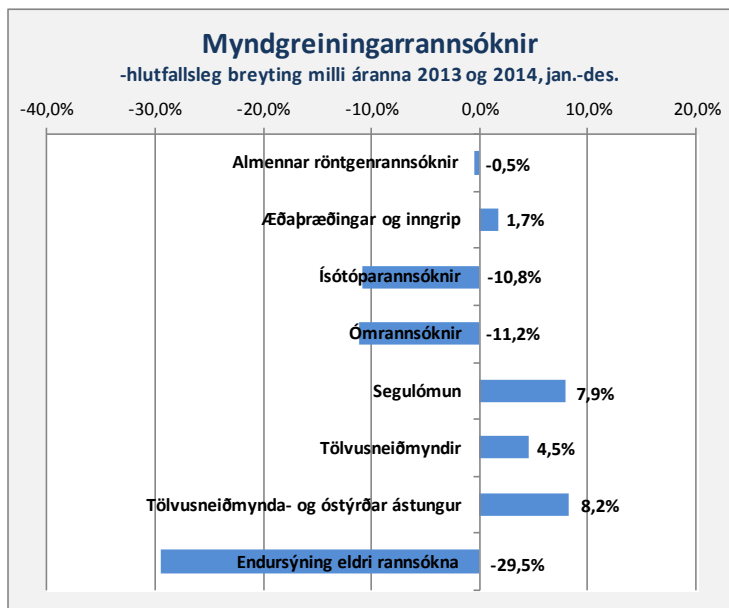
(Gögn úr klínísku vöruhúsi)

	Desember 2014		Janúar - desember		
	Komur	Meðalfjöldi /virkan dag	2014	2013	Breyting milli ára
Erfða- og sameindalæknisfræði	62	3	655	780	-16,0%
Rannsóknarsvið samtals	62	3	655	780	-16,0%

1) Hér eru einungis taldir göngudeildarkomur, ekki þjónusta við innliggjandi sjúklinga eða sjúklinga á dagdeildum. Símtöl undanskilin.

	Fjöldi rannsókna		Breyting milli ára
	2014	2013	
Blóðmeinafræði	Samtals 322.584	320.578	0,6%
Erfða- og sameindalæknisfræði			
DNA-rannsóknir	1.490	1.375	8,4%
Erfðaráðgjöf	1.126	1.063	5,9%
Litningarannsóknir	777	640	21,4%
Lífefnaerfðafærði	135	140	-3,6%
Nýburaskimun	4.350	4.346	0,1%
Fósturskimun	3.375	3.406	-0,9%
Samtals	11.253	10.970	2,6%
Klínísk lífefnafræði	Samtals 1.194.541	1.150.739	3,8%
Meinafræði			
Fjöldi vefjasýna	11.842	12.407	-4,6%
Almennar vefjasneiðar	52.463	57.984	-9,5%
Ýmsar séríttanir (IPIF/HK ofl.)	16.804	18.009	-6,7%
Flæðigreiningar	8	24	-66,7%
Sjúkrahússkrufningar	47	52	-9,6%
Réttarkrufningar	175	145	20,7%
Samtals	81.339	88.621	-8,2%
Myndgreining			
Almennar röntgenrannsóknir	65.082	65.383	-0,5%
Æðapræðingar og inngrip	1.005	988	1,7%
Ísótóparannsóknir	1.337	1.499	-10,8%
Ómranisfræði	8.554	9.632	-11,2%
Segulómun	8.970	8.311	7,9%
Tölvusneiðmyndir	28.124	26.909	4,5%
Tölvusneiðmynda- og óstýrðar ástungur	841	777	8,2%
Endursýning eldri rannsókna	2.186	3.101	-29,5%
Samtals	116.099	116.600	-0,4%
Ónæmisfræði			
Sjálfsfæmisjúkdómur - Skimun	9.210	10.039	-8,3%
Sjálfsfæmisjúkdómur - Sértekir	9.070	8.909	1,8%
Magnakerfismælingar	3.741	3.279	14,1%
Vessabundið ónæmissvar	10.633	10.947	-2,9%
Frumubundið ónæmissvar	743	691	7,5%
Ófnæmispróf - Skimun	3.577	3.630	-1,5%
Ófnæmispróf - Sértekir	9.528	8.937	6,6%
Annað	331	562	-
Samtals	46.833	46.994	-0,3%
Sýklafræði			
Þvagræktanir	25.942	26.173	-0,9%
Blóðræktanir	8.774	8.459	3,7%
Aðrar ræktanir	30.417	24.460	24,4%
Fjöldi næmisprófa	16.946	17.043	-0,6%
Klamydiu og lekanda PCR	33.900	33.517	1,1%
Blóðvatnspróf	8.262	10.383	-20,4%
Sérrannsóknir	4.083	4.341	-5,9%
Samtals	128.324	124.376	3,2%
Veirufræði			
Innsend sýni	-	-	-
Alm.blóðvatnspróf	10.330	10.902	-5,2%
Ræktanir	4.359	5.509	-20,9%
Kjarnasýrumögnun (PCR)	18.747	18.035	3,9%
Áhætturannsóknir	28.478	28.014	1,7%
Aðrar rannsóknir	1.782	-	-
Samtals	63.696	62.460	2,0%
Alls	1.964.669	1.921.338	2,3%

1) Þetta eru allar rannsóknir framkvæmdar á LSH, fyrir sjúklinga LSH og aðra landsmenn auk utanaðkomandi sjúklinga.



DRG yfirlit

Algenngustu DRG flokkar ¹⁾ á legudeildum LSH janúar-desember 2014

(Gögn úr klínisku vöruhúsi)

Nr.	DRG heiti	Fjöldi lega	Meðal-aldur	Meðalfjöldi legudaga	Verð skv. verðskrá
Vefrænir flokkar					
373	Fæðing um leggöng án aukakvilla	1.419	30	1,6	289.070
372	Fæðing um leggöng með aukakvillum	769	30	2,6	485.302
373O	Fæðing um leggöng, stutt meðferð	453	31	1,0	131.486
183	Vélindisbólga, raskanir í maga og görnur og ýmsar meltingarraskanir án aukakvilla, 18 ára og eldri	438	58	4,5	394.043
127	Hjartabilun og lost	349	80	10,3	729.574
209E	Meiriháttar liðskiptiaðgerð á mjöðm, fyrsta aðgerð, án aukakvilla	310	71	6,3	998.447
012	Hrörnunarraskanir í taugakerfi	292	79	25,9	1.057.707
167	Botnlangaskurður án margslunginnar megingreiningar eða aukakvilla	275	28	2,0	506.745
370	Keisaraskurður með aukakvillum	275	32	4,7	867.875
088	Langvinnur teppulungnasjúkdómur	270	74	10,7	711.538
371	Keisaraskurður án aukakvilla	265	31	2,8	634.741
494	Gallblöðrunám um kviðarholtspeglun án aukakvilla	254	52	3,2	600.830
466	Framhaldsmeðferð án sögu um illkynja sjúkdóm sem fylgigreiningu	251	39	1,4	421.886
082	Æxli í öndunarfærum	236	69	7,7	687.352
209G	Meiriháttar liðskiptiaðgerð á hné/ökla, fyrsta aðgerð	231	68	3,1	949.576
089	Einföld lungna- og brjóstthimubólga með aukakvillum, 18 ára og eldri	221	74	9,8	789.998
112E	Kransæðavikkun gegnum húð með hjartadrepi án aukakvilla	211	64	3,8	820.334
211N	Aðgerðir á mjöðm og lærlegg, nema meiriháttar aðgerðir á liðum, án aukakvilla, 18 ára og eldri	202	79	8,6	1.199.167
219	Aðgerðir á neðri útlím og á upphandlegg, nema mjöðm, fótur, lærleggur, án aukakvilla, 18 ára og eldri	201	52	3,2	660.340
359	Aðgerðir á legi og viðhengjum legs, vegna sjúkdóms sem ekki er illkynja, án aukakvilla	201	49	1,9	752.513
Geðrænir flokkar og fíknimeðferð					
436B	Áfengis- og/eða vímuefnamisnotkun, án aukakvilla	312	39	5,6	581.631
432M	Endurhæfing innliggjandi sjúklinga á geðsviði (30-90 d)	196	40	45,6	4.496.462
426C	Aðrar raskanir á hugarástandi, yngri en 60 ára	185	31	8,0	746.529
436C	Geðrof vegna misnotkunar áfengis og/eða vímuefna	152	34	7,5	710.956
427A	Kviðaraskanir	143	35	7,8	779.110
426A	Geðhvört, yngri en 60 ára	138	40	10,3	948.163
428N	Persónuleikaraskanir	126	32	5,1	477.074
436A	Áfengis- og/eða vímuefnamisnotkun, með aukakvillum	111	41	7,4	746.695
430B	Geðklofi, 30-59 ára	87	43	8,8	919.988
430D	Langvarandi geðrof án geðklofæinkenna	81	40	8,7	895.469

¹⁾ DRG flokkunarkerfið er staðlað framleiðslumælikerfi, sem byggist á flokkun sjúklinga, eftir sjúkdómsgreiningum og veittri meðferð. Kerfið er notað víða um heim sem upplýsinga- og/eða fjármögnunarkerfi í sjúkrahúsbjónustu. Flokkar kerfisins eru alls 860, en fyrir utan 574 hefðbundna DRG flokka eru 286 flokkar fyrir stuttar legur á sjúkraðeild og komur á dag- og göngudeildir. Kallast þeir flokkar DRG-O, en O stendur fyrir „outpatient“. Flokkarnir eru klínískt og kostnaðarlega einsleitir greiðsluflokkar.

Algenngustu DRG-O ¹⁾ flokkar á dag-, göngu- og bráðadeildum LSH janúar-desember 2014

(Gögn úr klínisku vöruhúsi)

Nr.	DRG-O heiti	Fjöldi lega	Meðal-aldur	Meðallengd komu klst.	Verð skv. verðskrá
9190	Geðsjúkdómur sem megingreining, án verulegra aðgerða, stutt meðferð	54.373	34	2,4	19.781
9230	Þættir sem hafa áhrif á heilbrigðisástand/önnur tengsl við heilbrigðisþjónustu, stutt meðferð	38.952	45	1,6	25.516
9080	Sjúkdómar og raskanir í vöðva- og beinakerfi, stutt meðferð	28.586	43	2,6	26.181
9140	Þungun, fæðing og sængurlega, án verulegra aðgerða, stutt meðferð	18.557	30	0,9	13.464
9090	Sjúkdómar eða raskanir á húð eða húðvef, stutt meðferð	17.819	39	1,9	21.443
9060	Sjúkdómar og raskanir í meltingarfærum, stutt meðferð	15.982	44	3,9	41.224
9030	Sjúkdómar eða raskanir í eyra, nefi, munni og hálsi, stutt meðferð	15.824	45	1,7	24.352
9010	Sjúkdómar í taugakerfi, án viðtækra aðgerða, stutt meðferð	15.286	46	3,0	31.833
9050	Sjúkdómar eða raskanir í blóðrásakerfikerfi, án viðtækra aðgerða, stutt meðferð	13.926	61	3,8	44.133
9040	Sjúkdómar eða raskanir í öndunarfærafærum, stutt meðferð	11.031	55	3,3	35.323
3170	Innlögn vegna blóðskilunar með gervinýra, stutt meðferð	8.462	66	4,7	47.790
9110	Sjúkdómar eða raskanir á nýrum og þvagvegi, stutt meðferð	7.563	54	3,3	42.887
9300	Vandi í brjóstskirtlum, án viðtækra aðgerða, stutt meðferð	7.389	60	1,3	27.428
9100	Innkirtla-, næringar- og efnaskiptaraskanir, stutt meðferð	7.061	45	1,8	27.677
9020	Sjúkdómur eða raskanir í auga, án viðtækra aðgerða, stutt meðferð	6.670	55	1,5	18.784
9120	Sjúkdómar og raskanir í getnaðarfærum karla, stutt meðferð	5.921	60	1,2	22.773
9980	Hópmeðferð	4.607	65	0,8	11.968
808Y	Bæklunarumbúðir, stutt meðferð	4.585	32	2,3	23.854
9150	Nýburi og fyrirburi m. sjúkdóma sem eiga upptök sín á burðarmálfstíma, stutt meðferð	4.584	0	1,5	17.620
9070	Sjúkdómur eða raskanir í lífur og gallkerfi, stutt meðferð	4.065	54	3,0	39.645

¹⁾ DRG flokkunarkerfið er staðlað framleiðslumælikerfi, sem byggist á flokkun sjúklinga, eftir sjúkdómsgreiningum og veittri meðferð. Kerfið er notað víða um heim sem upplýsinga- og/eða fjármögnunarkerfi í sjúkrahúsbjónustu. Flokkar kerfisins eru alls 860, en fyrir utan 574 hefðbundna DRG flokka eru 286 flokkar fyrir stuttar legur á sjúkraðeild og komur á dag- og göngudeildir. Kallast þeir flokkar DRG-O, en O stendur fyrir „outpatient“. Flokkarnir eru klínískt og kostnaðarlega einsleitir greiðsluflokkar.

Biðlistar

Fjöldi á biðlistum (legur) ¹⁾

	Þeir sem hafa beið lengur en 3 mán.					Hlutfall sjúklinga sem beið hafa > 3		Heildarfjöldi á bið- og vinnulistum								
	2015	2014	Breyting milli ára	Kynjaskipting		2015	2014	2015	2014	Mism. milli ára	Breyting milli ára	Kynjaskipting		2014		
	Jan.	Jan.		Karlar	Konur	Jan.	Jan.	Jan.	Jan.			Karlar	Konur	Okt.	Júl.	Apríl
	Jan.	Jan.	Karlar	Konur	Jan.	Jan.	Jan.	Jan.	Karlar	Konur	Okt.	Júl.	Apríl			
Hjartadeild	422	316	34%	216	206	64%	61%	660	520	140	27%	374	286	622	641	510
Öldrunarlækningadeildir	23	3	667%	5	18	19%	3%	121	120	1	1%	31	90	106	65	80
Almennar skurðlækningar	284	111	156%	105	179	52%	36%	550	311	239	77%	199	351	423	360	303
Augnlækningar	1.286	786	64%	515	771	80%	64%	1.607	1.235	372	30%	657	950	1.600	1.463	1.274
Brjóstholsskurðlækningar	92	61	51%	73	19	58%	62%	160	98	62	63%	120	40	118	128	96
Bæklunarlækningar	734	586	25%	313	421	73%	68%	1.003	864	139	16%	434	569	949	874	842
Háls-, nef- og eyrnalækningar	125	132	-5%	65	60	50%	50%	248	263	-15	-6%	132	116	213	189	222
Heila- og taugaskurðlækningar	31	11	182%	15	16	36%	24%	87	45	42	93%	47	40	59	54	40
Lýtalækningar	117	89	31%	31	86	65%	70%	179	128	51	40%	50	129	141	138	120
Þvagfæraskurðlækningar	90	38	137%	73	17	40%	25%	225	153	72	47%	178	47	176	158	142
Æðaskurðlækningar	10	4	150%	8	2	48%	21%	21	19	2	11%	14	7	22	15	15
Kvenskurðlækningar	397	351	13%	1	396	70%	60%	570	583	-13	-2%	1	569	609	570	-
Alls	3.611	2.488	45%	1.420	2.191	66%	57%	5.431	4.339	1.092	25%	2.237	3.194	5.038	4.500	3.353

¹⁾ Frá júní 2014 er hætt að birta biðlistatölur fyrir innlagnir á geðdeildir. Þar hefur tekist að anna nær öllum innan 3ja mánaða.

Fjöldi á bið- og vinnulistum

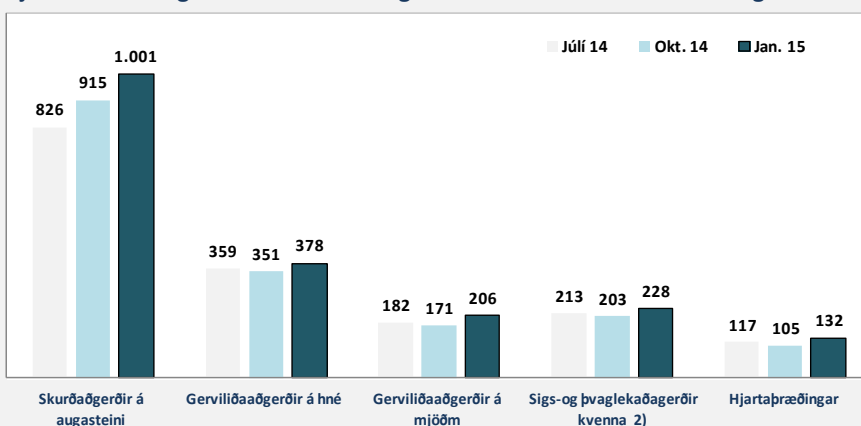
að meðtöldum þeim sjúklingum sem eiga bókaðan tíma í aðgerð eftir 5. janúar 2015

	Á biðlista í yfir 3 mánuði					Heildar bið- og vinnulisti			Meðalfjöldi aðgerða á mán. jan. - des.		Raunmeðalbiðtími ¹⁾
	2015			2014		2015			2014		Jan. -des. 2014
	Jan. 15	Karlar	Konur	Okt. 14	Júlí 14	Jan.	Okt.	Júlí	2014	2013	
	Jan. 15	Karlar	Konur	Okt. 14	Júlí 14	Jan.	Okt.	Júlí	2014	2013	
Skurðaðgerðir á augasteini	1.001	397	604	915	826	1.262	1.201	1.093	75	78	8,6
Gerviliðaaðgerðir á hné	378	156	222	351	359	497	445	421	25	23	11,4
Gerviliðaaðgerðir á mjóðm	206	98	108	171	182	276	255	224	36	34	4,6
Sigs- og þvaglekaðgerðir kvenna ²⁾	228	0	228	203	213	258	237	243	20	-	9,0
Hjartaþræðingar	132	83	49	105	117	266	258	261	142	141	-

¹⁾ Raunmeðalbiðtími þeirra sem fóru í aðgerð á tímabilinu, í mánuðum

²⁾ Birt í fyrsta sinn í júní 2014. Ekki eru til samanburðarhæf gögn aftur í tímann.

Fjöldi einstaklinga sem verið hafa lengur en 3 mánuði á biðlista eftir aðgerð á LSH



Bið sjúklinga eftir úrræðum

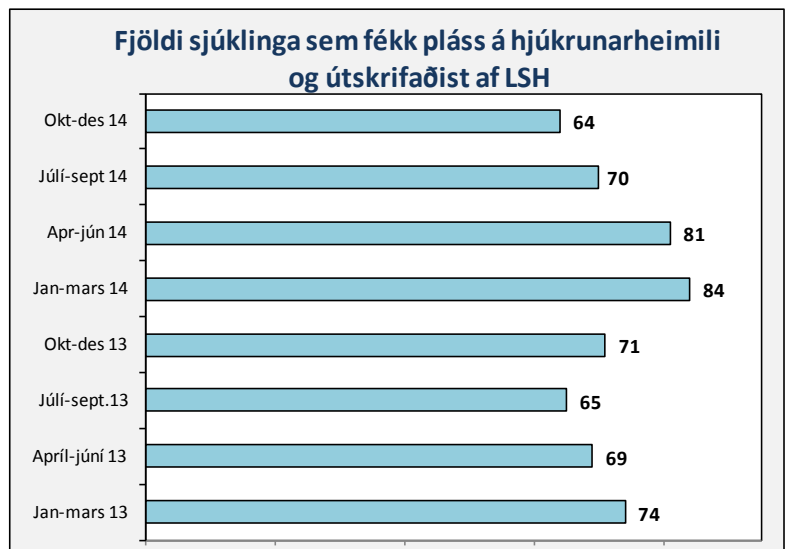
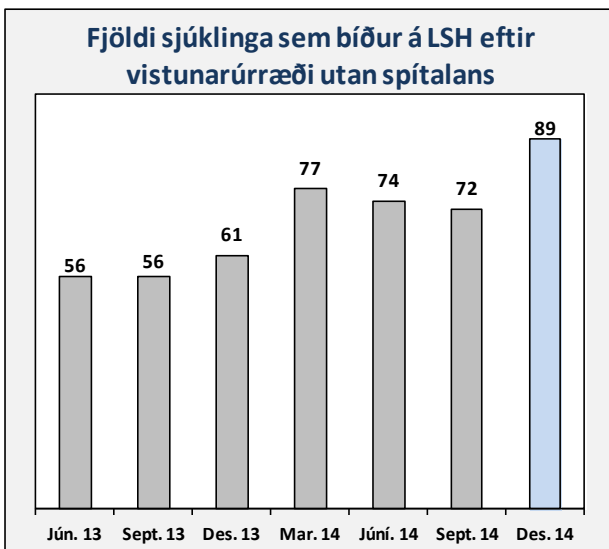
Fjöldi sjúklinga á LSH sem bíða eftir vistunar- eða búsetuúrræði utan LSH

	31. desember 2014			Kynjaskipting, allir		Fjöldi af stór-Reykjavíkurborg svæðinu	Áætlaðir legudagar/ár ¹⁾
	Fjöldi alls	Bið í 3 - 6 mán.	Bið lengur en 6 mán.	Karlar	Konur		
Lyflækningasvið, bráðadeildir	6	0	0	5	1	6	2.190
Flæðissvið, öldrunardeildir	10	0	0	6	4	10	3.650
Flæðissvið, endurhæfingardeild	2	1	0	2	0	2	730
Skurðlækningasvið	2	0	0	0	2	2	730
Vífilsstaðir, hjúkrunardeild	48	20	1	18	30	48	17.520
Samtals	68	21	1	31	37	68	24.820
Geðsvið - < 67 ára og með gilt vistunarmat	1	0	0	0	1	1	365
Geðsvið - bið e. búsetuúrræði	20	4	16	16	4	17	7.300
Samtals	21	4	16	16	5	18	7.665
Alls	89	25	17	47	42	86	32.485

¹⁾ Áætlaður fjöldi legudaga á ársgrunni m.v. núverandi fjölda sjúklinga á bið eftir varanlegri vistun.

Fjöldi sjúklinga á LSH sem bíða eftir plássí á Landakoti

	31. desember 2014		
	Fjöldi alls	Bið í 6 vikur - 6 mán.	Bið lengur en 6 mán.
Geðsvið	0	0	0
Lyflækningasvið	16	0	0
Skurðlækningasvið	7	0	0
Alls	23	0	0

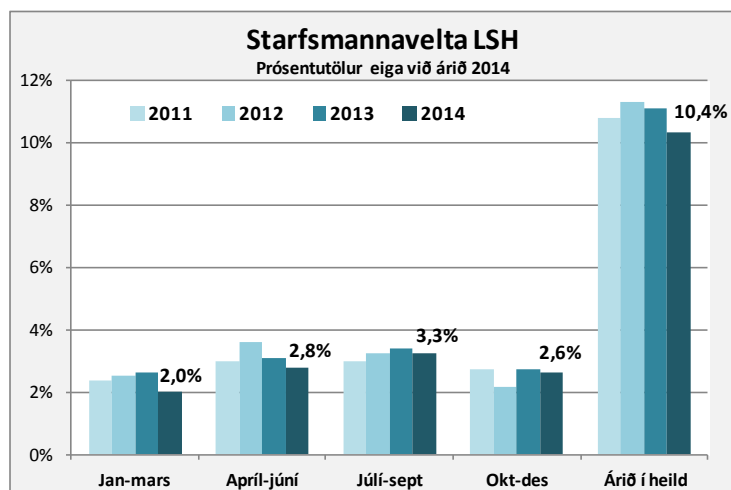


Starfsmenn

Fjöldi starfsmanna og ársverka eftir stéttarfélögum

	Meðalfjöldi stm.		Breyting milli ára	Kyn (2014)		Meðaltal greiddra stg.		Stm. velta 2014
	2014	2013		kk	kvk	2014	2013	
Efning stéttarfélag	284	268	6,1%	45	239	213	208	21,8%
Félag geislafræðinga	74	75	-1,4%	4	71	64	66	6,7%
Félag iðn- og tæknigreina	5	1	-	4	1	5	1	-
Félag íslenskra hjúkrunarfræðinga	1.367	1.304	4,9%	34	1.333	1.043	998	8,9%
Félag íslenskra náttúrufræðinga	71	69	3,4%	17	53	60	58	4,6%
Félag lífeindafæðinga	159	161	-1,4%	3	156	133	135	4,5%
Félagsráðgjafafélag Íslands	48	46	4,8%	1	47	42	41	11,1%
Fræðagarður	77	79	-3,5%	26	51	65	67	3,1%
Þjupjálfafeðlag Íslands	41	39	4,9%	2	39	38	35	12,5%
Þónaðarmenn	26	26	-0,3%	26	0	26	26	-
Kjarafélag Tæknifræðingafélags Íslands	7	6	10,5%	5	2	7	6	-
Kjarafélag viðskipta- og hagfræðinga	45	46	-2,6%	18	27	44	44	6,8%
Læknafélag Íslands	550	523	5,2%	306	244	432	421	8,5%
Ljósmeðrafélag Íslands	134	130	3,1%	0	134	90	88	4,1%
Lyfjafæðingafélag Íslands	21	20	1,2%	4	17	19	19	5,1%
Sálfræðingafélag Íslands	60	57	5,4%	14	46	51	49	7,3%
SFR - stéttarfélag í almannaþjónustu	1.049	1.058	-0,8%	285	764	795	796	12,2%
Sjúkraliðafélag Íslands	562	530	-	28	534	411	392	12,5%
Skurðlæknafélag Íslands	70	69	0,8%	63	6	49	50	0,0%
Starfsmannafélag Reykjavíkurborgar	40	43	-6,8%	4	36	34	37	10,3%
Starfsmannafélag Reykjavíkurborgar háskólamenn	22	21	-	3	19	18	18	-
Stéttarfélag bókasafns og upplýsingafræðinga	7	6	11,1%	0	7	6	5	-
Stéttarfélag háskólanna á matvæla- og næringarsv	17	15	8,7%	0	17	11	11	24,0%
Stéttarfélag sjúkrahjálara	57	54	7,0%	10	48	49	44	11,2%
Stéttarfélag verkfræðinga	22	23	-	15	7	20	22	-
Þroskajálfafeðlag Íslands	8	9	-10,6%	0	8	5	7	-
Aðrir (kjaranefnd, verkstjórar, utan félaga o.fl.)	41	39	4,9%	11	6	38	35	-
Alls	4.841	4.700	3,0%	928	3.913	3.752	3.667	10,4%

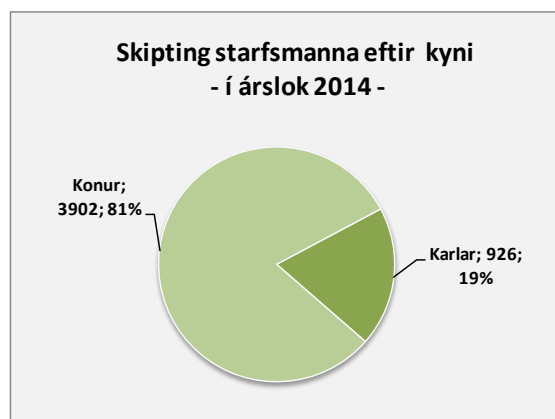
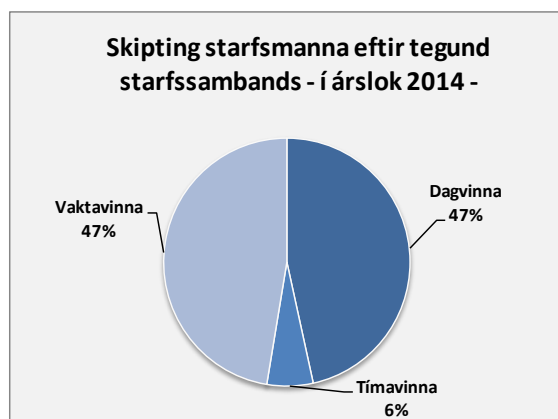
Verfall starfsmanna í Læknafélagi Íslands og Skurðlæknafélagi Íslands veldur því að greidd stöðugildi 2014 teljast sem nemur 8-9 stöðugildum færri. Þetta er vegna þess að þeim voru ekki greidd laun verkfallsdagana.



Fjöldi starfsmanna eftir sviðum ¹⁾

	Meðalfjöldi stm.		Breyting milli ára	Meðalfjöldi 2014	
	2014	2013		kk	kvk
Skrifstofa forstjóra	31,1	30,3	2,8%	10,0	21,1
Fjármálasvið	95,8	97,0	-1,2%	25,6	70,3
Lyflækningsvið	951,5	878,1	8,4%	115,7	835,8
Skurðlækningsvið	611,6	592,8	3,2%	107,7	503,9
Geðsvið	520,3	522,7	-0,4%	168,2	352,2
Kvenna- og barnasvið	599,7	588,8	1,9%	117,3	482,4
Rannsóknarsvið	419,5	418,1	0,3%	61,9	357,6
Rekstrarsvið	323,9	318,6	1,7%	167,3	156,6
Vísinda- og þróunarsvið	55,2	56,3	-2,1%	12,3	42,9
Után sviða	0,8	30,1	-97,2%	0,2	0,7
Aðgerðasvið	500,8	488,6	2,5%	51,6	449,2
Flæðissvið	797,4	731,9	8,9%	112,0	685,4
Allt	4.907,6	4.753,2	3,2%	949,6	3.958,0

¹⁾ Allir starfsmenn sem komið hefur á launaskrá þ.m.t. sumarfræysingafólk. Sami starfmaður getur verið að vinna á fleiri en einni skipulagseiningu og getur því verið talinn tvisvar ólíkt framsetningu fyrir ári.



Fjarvera vegna veikinda, eftir sviðum ¹⁾

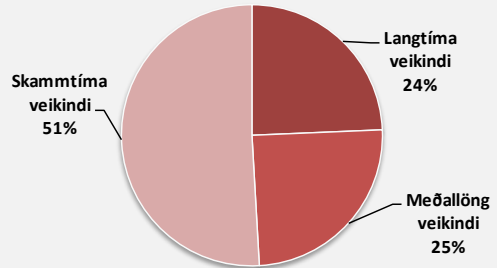
	Hlutfall veikinda af greiddum stöðugildum jan.-des.		
	2014	2013	Mism. milli ára
Skrifstofa forstjóra	3,2 %	4,2 %	-1,0 %
Fjármálasvið	3,6 %	3,8 %	-0,2 %
Rekstrarsvið	5,9 %	7,2 %	-1,3 %
Vísinda- og þróunarsvið	6,5 %	3,9 %	2,6 %
Flæðissvið	7,0 %	7,2 %	-0,1 %
Lyflækningasvið	5,7 %	5,5 %	0,2 %
Skurðlækningasvið	6,2 %	6,0 %	0,2 %
Kvenna- og barnasvið	5,7 %	6,7 %	-1,0 %
Geðsvið	6,4 %	6,7 %	-0,3 %
Aðgerðasvið	6,8 %	6,2 %	0,7 %
Rannsóknarsvið	5,3 %	6,2 %	-1,0 %
Utan sviða	0,0 %	3,8 %	-3,8 %
LSH í heild	6,1 %	6,3 %	-0,2 %
Kauplaus veikindi, allur spítalinn	0,4 %	0,5 %	-0,1 %
Alls með kauplausum veikindum:	6,4 %	6,8 %	-0,4 %

¹⁾ Fjarvera vegna veikinda, veikinda vegna vinnuslyss og veikinda skv. samningi um hlutaveikindi.

Fjarvistir

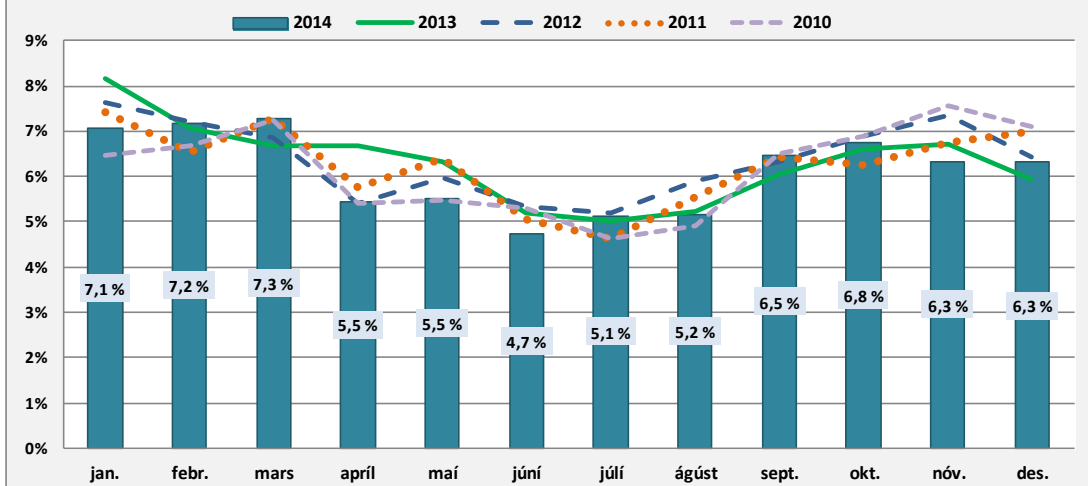
	Fjöldi stöðugilda	Hlutfall fjarvista af greiddum stöðugildum jan.-des.		
		2014	2013	Mism. milli ára
Veikindi starfsmanna	228,8	6,1%	6,3%	-0,2%
Veikindi barna	18,2	0,5%	0,5%	0,0%
Kauplaus veikindi	14,9	0,4%	0,5%	-0,1%
Fæðingarorlof	61,5	1,6%	1,8%	-0,1%
Námsferðir og námsleyfi	32,1	0,9%	0,9%	0,0%

Þrískipting veikinda eftir tímalengd

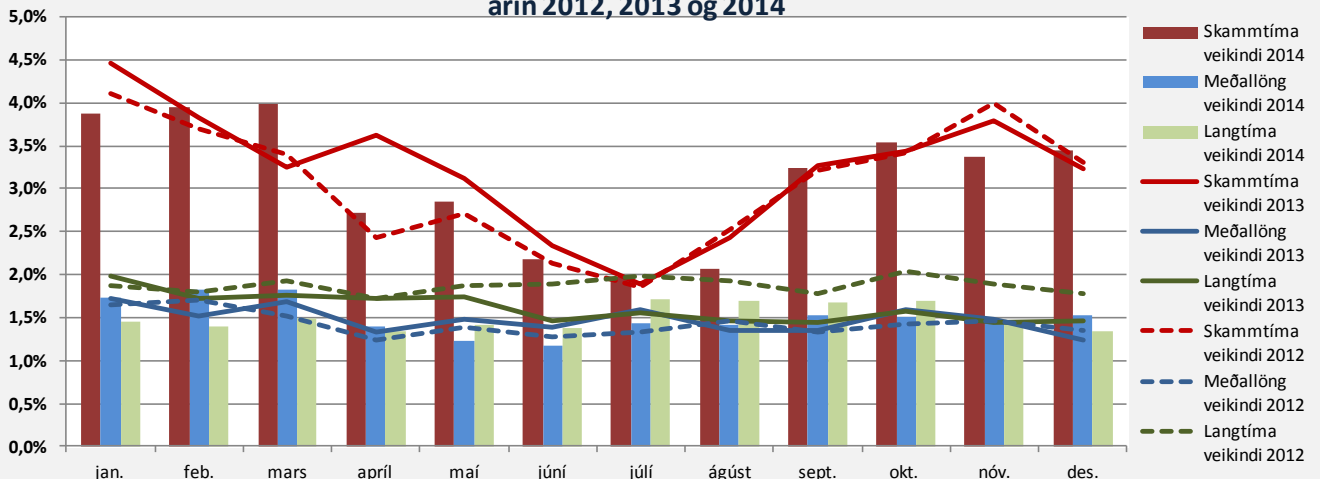


Veikindahlutfall starfsmanna eftir mánuðum

Tölur eru fyrir árið 2014



Veikindahlutfall starfsmanna á LSH, eftir tímalengd veikinda, árin 2012, 2013 og 2014



Skammtíma veikindi: 1-7 dagar samfelld veikindi (vika). Meðallöng veikindi: 1 - 56 dagar samfelld veikindi (2 mán). Langtíma veikindi: samfelld veikindi lengur en 57 dagar (>2 mán).

Rekstrargjöld

Rekstur LSH - Bráðabirgðastaða

	Rekstrarstaða	Áætlun ársins	Frávik frá áætlun
Tekjur			+Tekjur yfir áætlun
Rekstrarframlag ríkisins	43.553,9	43.553,9	
Sértekjur ¹⁾	4.776,5	4.434,9	7,7%
Tekjur frá Sí vegna S-merktra lyfja ²⁾	4.859,9	5.106,0	-4,8%
Tekjur alls	53.190,3	53.094,8	
			+ Gjöld undir áætlun
Gjöld			
Launagjöld	34.720,9	34.132,4	-1,7%
Rekstrarkostnaður ¹⁾	12.175,2	11.661,9	-4,4%
S-merkt lyf ²⁾	4.760,7	4.990,9	4,6%
Samtals	51.656,8	50.785,2	
Viðhald, tækjabúnaður og stofnorkostnaður	2.317,4	2.309,7	-0,3%
Gjöld alls	53.974,2	53.094,8	
Tekjuafgangur / (Tekjuhalli) án fjármagnsliða	(783,9)	0,0	
Fjármunatekjur og (fjármagnsgjöld)	25,4	0,0	
Tekjuafgangur / (Tekjuhalli) tímabils	(758,6)	0,0	
Í hlutfalli af tekjum alls	-1,4%		

Fjárhæðir í millj. kr

¹⁾ Innri viðskipti á LSH eru ekki meðtalín í rekstrargjöldum og sértekjum.

²⁾ Sjúkratryggingar Íslands.

Rekstrargjöld sviða - bráðabirgðayfirlit

	Samtals rekstrargjöld				Sértekjur ¹⁾		Laun		Rekstrarkostnaður ¹⁾	
	2014	Áætlun	Mismunur	Frávik %	2014	Áætlun	2014	Áætlun	2014	Áætlun
Skrifstofa forstjóra	465,2	472,1	6,9	1,5%	4,9	4,0	343,4	350,6	126,6	125,5
Fjármálasvið	860,2	864,0	3,8	0,4%	9,3	3,2	723,9	733,9	145,6	133,3
Rekstrarsvið	4.198,5	4.196,6	(1,9)	0,0%	699,8	609,2	1.824,4	1.773,3	3.073,9	3.032,5
Vísinda- og þróunarsvið	535,4	555,2	19,8	3,6%	63,9	64,1	462,6	470,3	136,7	149,0
Flæðissvið	5.355,7	5.031,6	(324,1)	-6,4%	2.414,4	2.409,8	5.222,5	5.155,4	2.547,7	2.286,1
Lyflækningasvið	7.931,1	7.612,7	(318,3)	-4,2%	688,0	616,8	6.484,3	6.178,5	2.134,7	2.051,1
Skurðlækningasvið	4.445,8	4.418,4	(27,4)	-0,6%	246,9	230,4	4.102,5	4.110,1	590,2	538,7
Kvenna- og barnasvið	5.139,2	5.049,6	(89,6)	-1,8%	311,6	263,5	4.380,0	4.343,5	1.070,8	969,6
Geðsvið	3.751,1	3.735,7	(15,5)	-0,4%	97,2	87,9	3.605,6	3.600,4	242,7	223,2
Aðgerðasvið	6.090,4	5.994,3	(96,0)	-1,6%	355,2	357,4	3.987,0	3.981,7	2.458,5	2.370,0
Rannsóknarsvið	3.317,3	3.393,1	75,8	2,2%	1.350,2	1.295,4	3.278,2	3.329,7	1.389,2	1.358,7
Útan sviða, óregluglegir liðir	29,8	(79,0)	(108,7)	137,7%	764,7	722,6	306,4	104,9	488,0	538,7
Innri viðskipti á LSH	0,0	0,0	0,0	-	(2.229,6)	(2.229,5)	0,0	0,0	(2.229,5)	(2.229,5)
Samtals	42.119,6	41.244,3	(875,3)	-2,1%	4.776,5	4.434,9	34.720,9	34.132,4	12.175,2	11.546,8

¹⁾ Rekstrarkostnaður og sértekjur er áætlað í samráði við fjármálaráðgjafa sviðanna. Tölur innan sviga sýna rekstrarhalla.

Fjárhæðir í millj. króna

Stöðugildi og laun starfsmanna

	Greidd stöðugildi ¹⁾			Heildarlaun ²⁾			Föst laun ²⁾		Önnur laun	
	2014	2013	Mism. milli ára	2014	2013	Mism. milli ára	2014	2013	2014	2013
Aðgerðasvið	405,6	395,4	10,2	3.986,1	3.703,6	282,5	2.653,8	2.485,5	1.332,3	1.218,0
Fjármálasvið	89,6	89,9	-0,3	723,7	687,0	36,6	697,4	657,8	26,3	29,3
Flæðissvið	589,2	546,1	43,1	5.221,0	4.623,2	597,9	3.493,4	3.131,4	1.727,6	1.491,8
Geðsvið	436,7	436,2	0,5	3.604,0	3.391,8	212,2	2.700,6	2.567,1	903,4	824,7
Kvenna- og barnasvið	438,8	436,3	2,5	4.379,0	4.170,2	208,9	3.054,6	2.917,7	1.324,5	1.252,4
Lyflækningasvið	667,9	622,0	45,9	6.480,8	5.758,0	722,8	4.305,9	3.860,5	2.174,9	1.897,6
Rannsóknarsvið	342,9	346,6	-3,7	3.277,1	3.045,4	231,6	2.309,9	2.181,3	967,2	864,1
Rekstrarsvið	281,2	280,6	0,6	1.823,1	1.645,9	177,2	1.322,5	1.243,0	500,6	402,9
Skrifstofa forstjóra	27,1	25,4	1,6	343,3	303,1	40,2	329,6	287,6	13,7	15,5
Skurðlækningasvið	429,5	423,6	5,9	4.101,9	3.895,4	206,6	2.749,5	2.619,8	1.352,4	1.275,5
Útan sviða	0,3	19,9	-19,6	6,4	135,2	-128,8	1,3	93,5	5,1	41,8
Vísinda- og þróunarsvið	43,0	44,9	-1,9	462,2	459,7	2,5	446,5	443,3	15,7	16,4
Samtals	3.751,8	3.667,0	84,8	34.408,7	31.818,6	2.590,0	24.065,0	22.488,5	10.343,7	9.330,1

¹⁾ Stöðugildi starfsmanna án barnsbúðarleyfa, forleidda rólfs og launalausra leyfa.

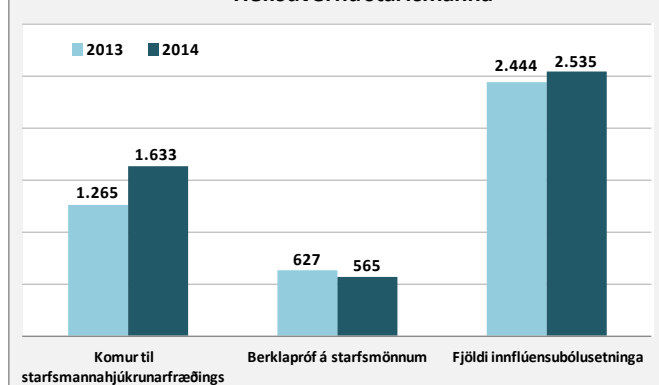
²⁾ Hér eru launagjöld án launatengdra gjalda af fata-, fæðis-, aksturspeningum og símakostnaði. Launagjöld samkvæmt rekstrargjöri eru hærrí sem því nemur.

Mannauðsdeild og fjármálasvið

Mannauðsdeild

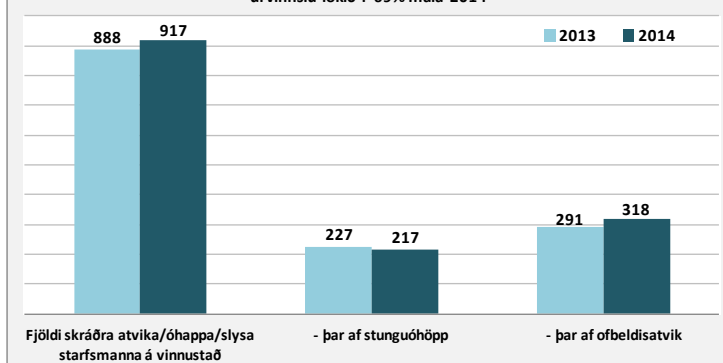
	2014	2013
Heilsuvernd starfsmanna		
Komur til starfsmannahjúkrunarfræðings	1.633	1.265
Berklapróf á starfsmönnum	565	627
Fjöldi innflúensubólusetninga	2.535	2.444
Fjöldi lífrabólgu B sprauta	1.087	-
Fjöldi deilda/eininga sem fengu vinnuumhverfismat og ráðgjöf	33	-
Fjöldi starfsmanna sem fengu vinnuumhverfismat og ráðgjöf	210	264
Atvik starfsmanna		
Fjöldi skráðra atvika/óhappa/slysa starfsmanna á vinnustað	917	888
- þar af stunguóhöpp	217	227
- þar af ofbeldisatvik	318	291
Hlutfall mála sem lokið er í atvikaskráningakerfi starfsmanna	69%	80%
Fjöldi deilda/eininga sem fengu vinnuumhverfismat og ráðgjöf	26	39
Starfsþróun og fræðsla		
Almenn nýliðabjálfun:		
Velkomin til starfa, staðbundið nám	273	394
Grunnendurlífgun	157	165
Vefnám	76	181
Fræðsla fyrir stjórnendur, námskeið og fundir:		
Fundur með forstjóra, fjöldi þátttakenda	399	323
Stjórnendabjálfun grunnur 1 og 2, fjöldi þátttakenda	-	33
Leiðtögalínur, fjöldi þátttakenda	-	56

Heilsuvernd starfsmanna



Um 4.900 starfsmenn á Landspítala - skráð atvik

úrvinnslu lokið í 69% mála 2014



Fjármálasvið

	2014	2013	Breyting milli ára
Reikningshald			
Fjöldi gjaldareikninga (nálgun)	97.205	92.899	5%
þar af mótteknir rafrænir reikningar	50.120	38.845	29%
Fjárstýring			
Starfsemi í gjaldkera			
Fjöldi birgja sem fá greitt frá LSH	3.061	2.967	3%
Fjöldi greiddra reikninga (nálgun)	97.200	91.500	6%
Starfsemi í innheimtu			
Fjöldi útsendra greiðsluseðla og reikninga	175.728	159.672	10%
Launadeild			
Fjöldi kennitalna starfsmanna sem fá greidd laun	6.246	6.114	2%
Hagdeild			
Fjöldi nýrra fyrirspurna og sértækra verkefna ¹⁾	461	403	14%
Innkaupadeild			
Heildarfjöldi innri pantana (í Orra)	101.116	99.519	2%
þar af innri pantanir til birgðastöðvar	19.528	18.101	8%

¹⁾ Tölur eru án reglubundinna verkefna hagdeildaðar ss. þjóðustu vegna Orra, áætlanagerðar og útgáfu Starfsemissupplýsinga ofl.

Fimm ára tölfræðilegt yfirlit / Five years key statistics / Statistisk oversigt

Fimm ára tölfræðilegt yfirlit ¹⁾	Five years statistical overview ¹⁾					Fem års statistisk oversigt ¹⁾
	Bráðabirgðatölur 2014	2013	2012	2011	2010	
Þróun mannfjölda á höfuðborgarsvæðinu ²⁾						Population development in the capital area ²⁾
Íbúafjöldi	208.752	205.675	203.594	202.341	200.907	Number of inhabitants
Fjölgun íbúa	1,50%	1,02%	0,62%	0,71%	-0,17%	Annual increase
Fjöldi einstaklinga 70 ára og eldri	18.021	17.556	17.082	16.770	16.638	Number of inhabitants age 70 years and older
Hlutfall einstaklinga 70 ára og eldri	8,63%	8,54%	8,39%	8,29%	8,28%	Proportion of inhabitants age 70 years and older
Fjöldi einstaklinga 80 ára og eldri	7.425	7.320	7.148	6.936	6.730	Number of inhabitants age 80 years and older
Hlutfall einstaklinga 80 ára og eldri	3,56%	3,56%	3,51%	3,43%	3,35%	Proportion of inhabitants age 80 years and older
Lykiltölur LSH ³⁾						Key operational statistics ³⁾
Rekstrarkostnaður (ISK) uppreikn. á verðlag ársins 2013 ⁴⁾	-	43.587.729	41.733.847	41.623.229	41.689.085	Total operational costs (ISK) ⁴⁾
Launakostnaður	-	73%	73%	74%	73%	Salaries
Lyfjakostnaður (ISK) ⁴⁾	-	1.588.152	1.458.537	1.455.873	1.533.230	Medication costs ⁴⁾
Fjöldi einstaklinga sem leituðu til LSH	107.766	107.056	106.528	106.814	103.384	Number of individuals receiving hospital care
Slysa- og bráðabjónusta - fjöldi koma	98.344	97.633	98.922	96.403	91.454	Emergency units, visits
Fjöldi koma á göngudeildir	227.333	236.833	235.403	238.203	236.339	Outpatient units visits, thereof
Fjöldi koma á dagdeildir ¹⁾	79.114	77.811	77.922	79.505	81.205	dayward units, visits ¹⁾
Fjöldi legudaga ¹⁾	219.821	215.357	213.515	208.563	204.110	Patient days ¹⁾
Fjöldi lega/innlagna ¹⁾	26.270	26.753	27.317	27.534	27.728	Admissions ¹⁾
Meðallegutími (dagar) þar af legur < 6 mánuðir	8,2	8,6	7,8	7,6	7,4	Average length of stay, thereof stays < 6 months
Meðal DRG vigt legudeildasjúklinga	-	1,21	1,26	1,28	1,22	DRG casemix index, inpatients
Fjöldi DRG eininga ⁵⁾	-	43.480	45.232	48.994	45.912	Total DRG units ⁵⁾
Fjöldi rúma í árslok	674	650	649	659	677	Hospital beds
Skurðaðgerðir ¹⁾	12.954	13.688	14.070	14.383	13.717	Surgical procedures, thereof
þar af dagdeildaraðgerðir	6.242	6.628	6.602	6.378	6.036	same day surgery
Fæðingar	3.165	3.229	3.265	3.241	3.420	Number of births
Rannsóknir á rannsóknarsvæði þar af myndgreiningar	1.964.669	1.921.338	1.832.182	1.822.438	1.737.843	Diagnostic services, thereof Diagnostic imaging
Greidd stöðugildi/ársverk, meðtalt á mánuði	3.752	3.667	3.643	3.641	3.648	Staffing, full time equivalents
Fjöldi starfsmanna í upphafi árs (m. Rjóðri) ⁶⁾	4.875	4.764	4.670	4.585	4.774	Number of employees
Starfsmannavelta (%)	10,4%	11,1%	11,1%	10,8%	11,3%	Staff turnover

1) Í sumum tilfellum eru tölur ekki sambærilegar milli ára vegna mikilla breytinga á starfsemi LSH á tímabilinu.

Figures may be affected by considerable operational changes in the period. In nogle tilfælde kan tallene ikke sammenlignes pga. ændringer af hospitalets drift i perioden.

2) Gögn frá Hagstofu Íslands. Data from Statistics Iceland. Data fra Islands Statistik.

3) Tölur úr ársskýrslum LSH. Data from hospital annual reports. Data fra hospitalets årsberetning.

4) Krónutölur í þúsundum, á verðlagi ársins 2013 (skv. vísitölum Hagstofu Íslands), án fjármagnsliða og viðhalds og stofnkostnaðar. Numbers in thousands (ISK), at fixed price level for the year 2013. Tal i tusind (ISK), ved fast pris for året 2013.

5) Tölur fyrir 2013 eru m.v. stöðuna í mars 2014. Einingar samkvæmt DRG vigtum hvers árs. Total DRG units based on each years DRG weights. Samlede DRG enheder baseres på årlige DRG vægte.

6) Talan fyrir árið 2013 hefur verið leiðrétt frá útgáfunni tölu 2014. The number for 2013 has been corrected from the number published in 2014. Tallet for 2013 er korrigeret fra tal udgivet i 2014.

	2014	2013	2012	2011	2010	
Average exchange rate USD to ISK	-	122,23	125,05	116,07	122,04	Gennemsnitlig valutakurs USD til ISK
Average exchange rate EUR to ISK	-	162,38	160,73	161,42	161,89	Gennemsnitlig valutakurs EUR til ISK

Uppfært/Updated/Opdateret febrúar 2015