



# Starfsemisupplýsingar Landspítala

Mars 2014

# Umhyggja – Fagmennska – Öryggi - Framþróun

eru gildi Landspítala

## Hlutverk Landspítala

Landspítali er sjúkrahús allra landsmanna, aðalsjúkrahús Íslands og háskólasjúkrahús.

Klínísk starfsemi spítalans

skiptist í svið sem veita fjölbreytta þjónustu á göngudeildum, dagdeildum, legudeildum, rannsóknardeildum og öðrum starfseiningum.

Önnur starfsemi

sem einnig skiptist í svið og deildir felst meðal annars í kennslu, vísindastarfi, fjármálastjórnun, rekstri, starfsmannamálum og byggingar- og tæknimálum.

## Framkvæmdastjórn

Páll Matthíasson forstjóri

Benedikt Olgeirsson aðstoðarforstjóri

Ásbjörn Jónsson framkvæmdastjóri rannsóknarsviðs

Davíð O Arnar settur framkvæmdastjóri lyflækningasviðs

Guðlaug Rakel Guðjónsdóttir framkvæmdastjóri bráðasviðs

Ingólfur Þórisson framkvæmdastjóri rekstrarsviðs

Jón Hilmar Friðriksson framkvæmdastjóri kvenna- og barnasviðs

Lilja Stefánsdóttir framkvæmdastjóri skurðlækningasviðs

María Einisdóttir settur framkvæmdastjóri geðsviðs

María Heimisdóttir framkvæmdastjóri fjármálasviðs

Ólafur Baldursson framkvæmdastjóri lækninga og vísinda- og þróunarsviðs

Sigríður Gunnarsdóttir framkvæmdastjóri hjúkrunar og vísinda- og þróunarsviðs

Landspítali er með efnismikinn upplýsingavef á Netinu ([www.landspitali.is](http://www.landspitali.is))

Landspítali sími: 5431000

Upplýsingafulltrúi LSH sími: 5431122

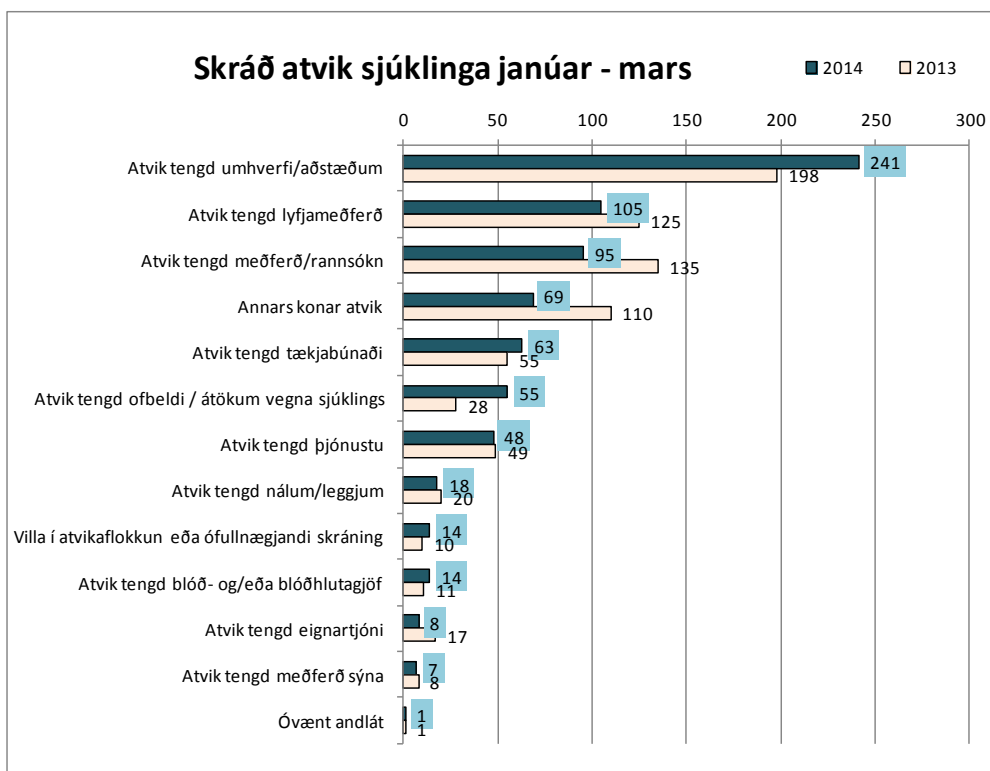
ÚTGEFANDI: LANDSPÍTALI, FJÁRMÁLASVIÐ

Ritstjóri: Elísabet Guðmundsdóttir, netfang: [elisabeg@landspitali.is](mailto:elisabeg@landspitali.is)

Ábyrgðarmaður: Helga Hrefna Bjarnadóttir, netfang: [helgab@landspitali.is](mailto:helgab@landspitali.is)

## Efnisyfirlit

Lykiltölur LSH	4
Starfsemistölur janúar-mars, breytingar milli ára 2013 og 2014	5
Nokkrar starfsemistölur niður á mánuði, frá árinu 2010 til 2014	6
Bráðasvið	7
Geðsvið	8
Kvenna- og barnasvið	10
Lyflækningasvið	12
Skurðlækningasvið	15
Rannsóknarsvið	17
DRG yfirlit	18
Biðlistar	19
Bið sjúklinga eftir úrræðum	20
Mannauður og laun	21
Rekstrargjöld	22
Fimm ára tölfraðilegt yfirlit / Five years key statistics / Statistisk oversigt	23

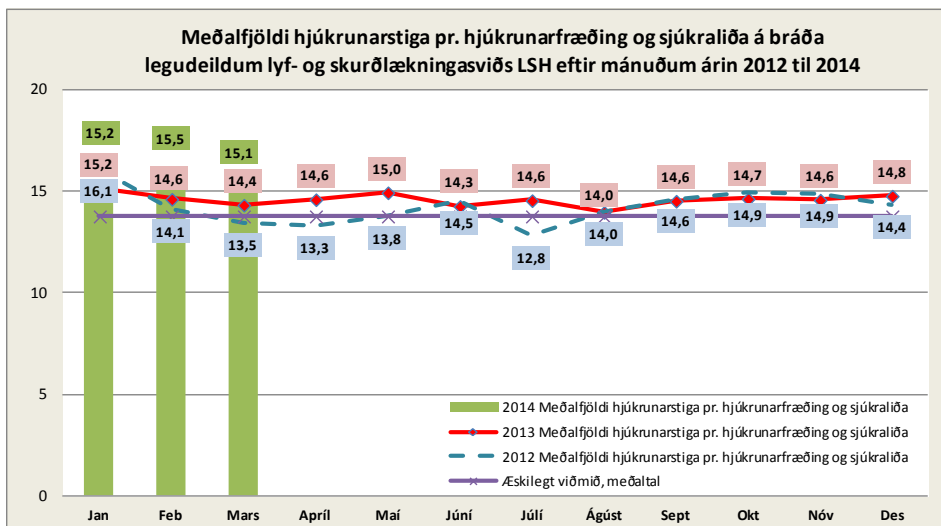
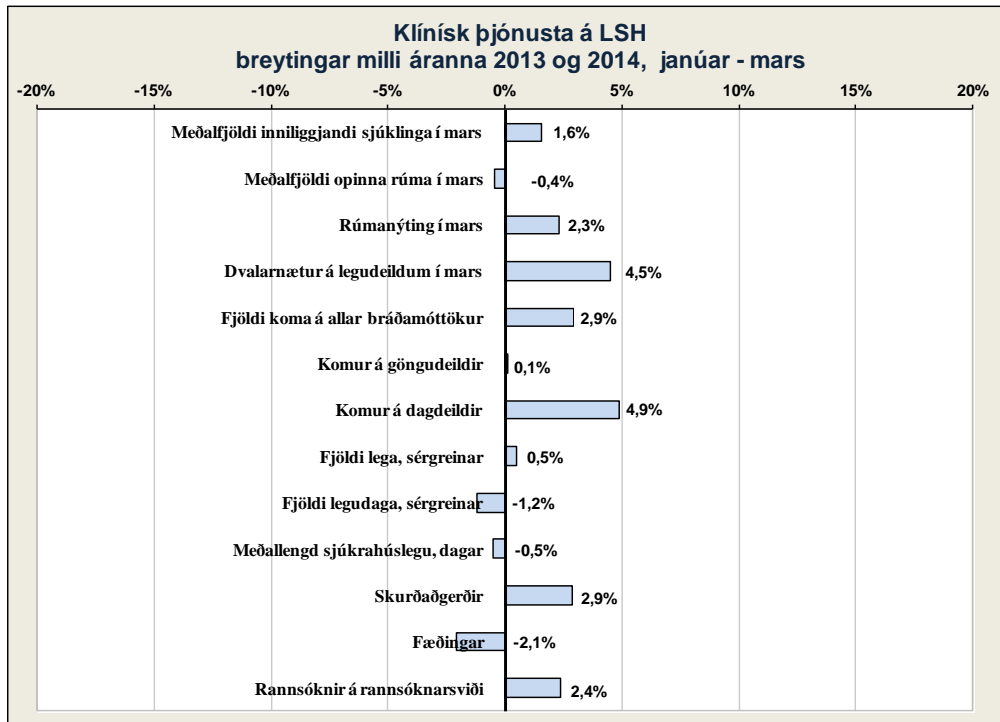


# Lykiltölur LSH

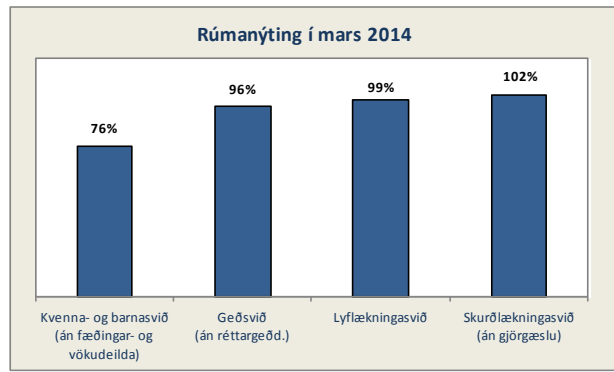
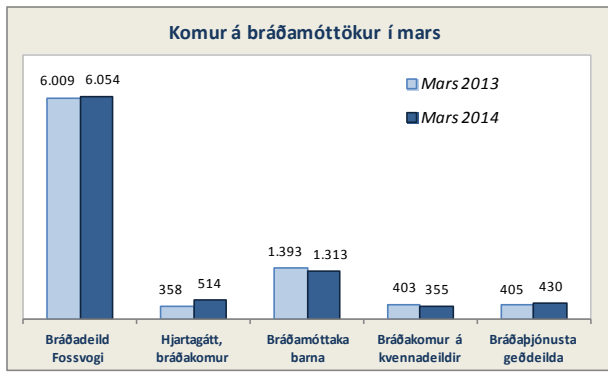
## Lykiltölur LSH

	Mars 2014	Mars 2013	Breyting milli ára	Hlutfallsleg breyting
<b>Klínísk þjónusta</b>				
Meðalfjöldi innliggjandi sjúklinga	635	625	10	1,6%
Meðalfjöldi opinna rúma	682	685	-3	-0,4%
Rúmanýting	93%	91%	-	2,3%
Dvalarnætur á legudeildum	19.599	18.759	840	4,5%
	Jan.-mar. 2014	Jan.-mar. 2013	Breyting milli ára	Hlutfallsleg breyting
Fjöldi koma á allar bráðamóttökur	25.313	24.595	718	2,9%
Komur á göngudeildir	62.578	62.517	61	0,1%
Komur á dagdeildir	21.320	20.333	987	4,9%
Fjöldi lega, sérgreinar	7.320	7.284	36	0,5%
Fjöldi legudaga, sérgreinar	55.604	56.270	-666	-1,2%
Meðallengd sjúkrahúslegu, dagar <sup>1)</sup>	7,4	7,4	0,0	-0,5%
Skurðaðgerðir	4.787	4.653	134	2,9%
Fæðingar	764	780	-16	-2,1%
Rannsóknir á rannsóknarsviði <sup>2)</sup>	518.847	506.879	11.968	2,4%
<b>Öryggi sjúklinga</b>				
Skráð atvik	738	767	-29	-3,8%

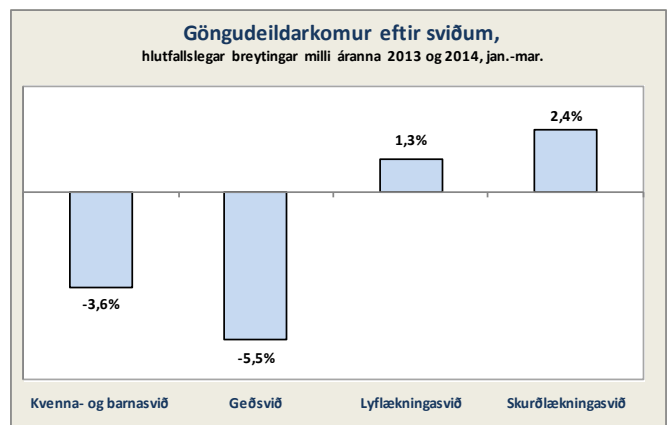
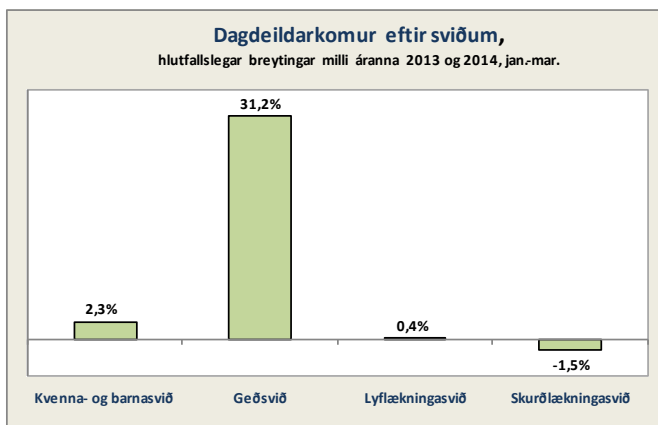
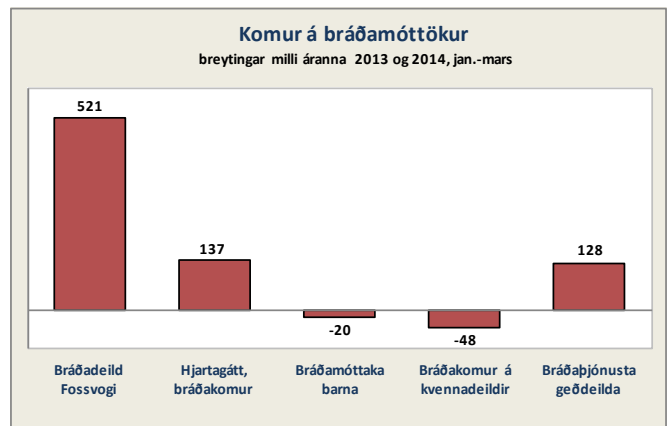
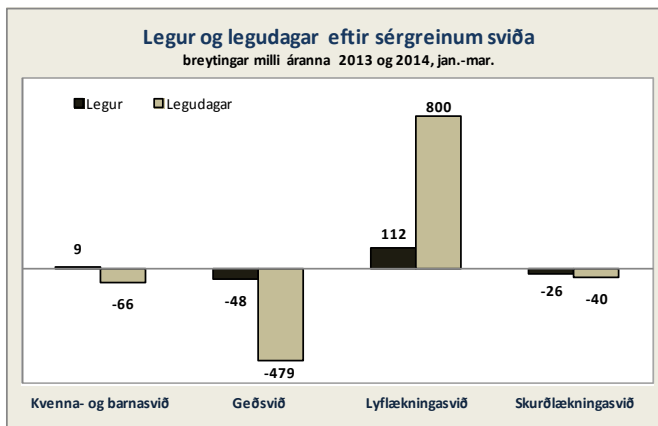
1) Hér er fyrir bæði árin birtur raun meðallegutími þeirra sjúklinga sem hafa útskrifast frá áramótum, talið frá innskriftardegi til útskriftardags, án útlaga (m.v. legulengdina 6 mán). Langlegusjúklingar hafa í gegnum tíðina haft nokkur áhrif til hækkunar á meðallegutíma á spítalanum. Þar sem meginþorri lega er styttri en 6 mánuðir er meðallegutími þess hóps birtur hér. 2) Þetta eru allar rannsóknir framkvæmdar á LSH, fyrir sjúklinga LSH og aðra landsmenn auk aðsendra sýna.



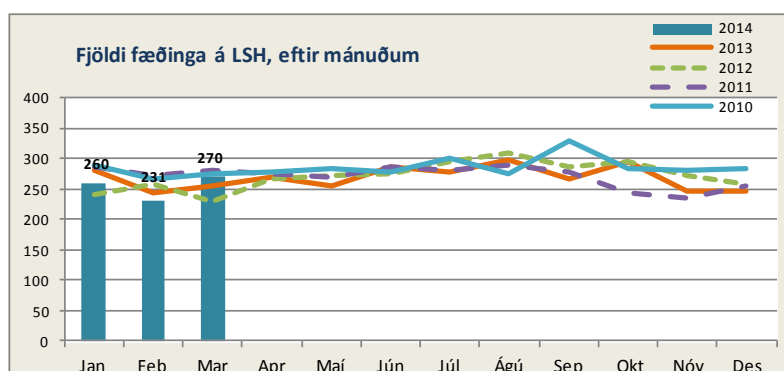
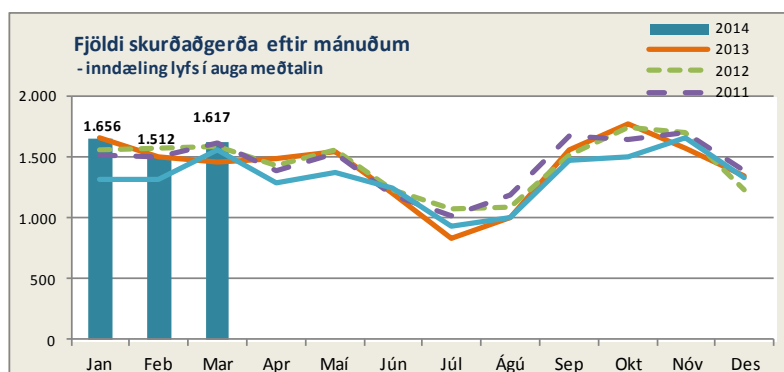
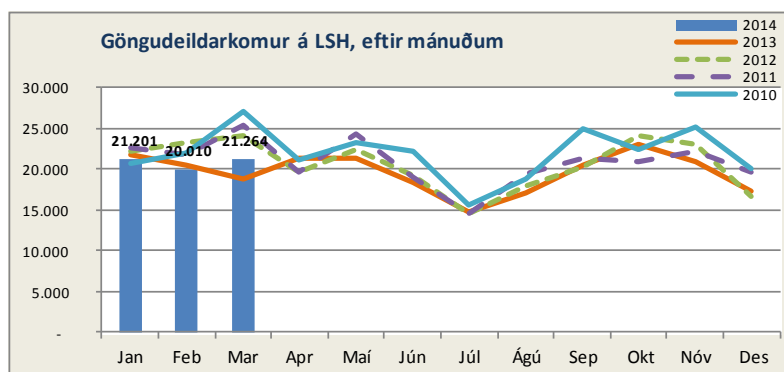
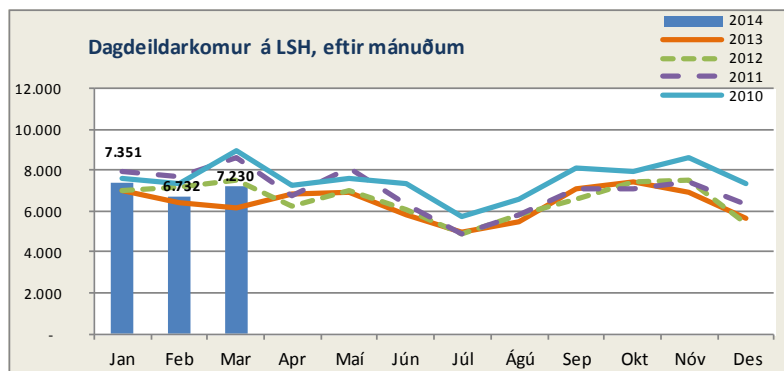
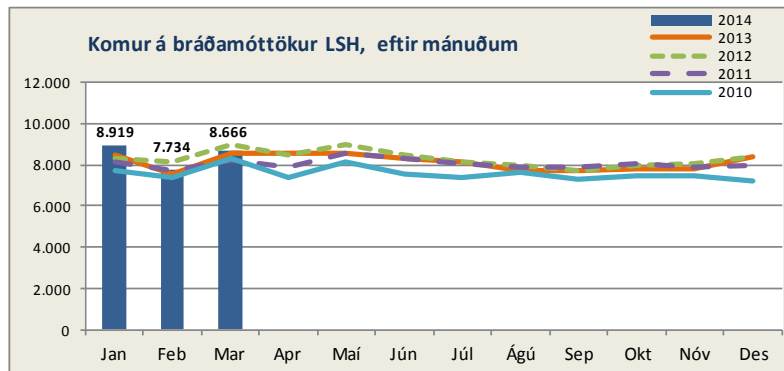
Hjúkrunarstig eru reiknuð daglega fyrir legudeildir á lyf- og skurðlækningasviði með Rafaela sjúklingaflokkunarkefni. Það nær yfir metnar hjúkrunarþarfir sjúklinga, sem breytt er í stigafjölda sem deilt er niður á hvern skráðan starfsmann. Æskilegt viðmið er fundið fyrir hverja og eina deild sem lýsir því vinnuþingum sem æskilegt er talið fyrir hvern hjúkrunarfræðing og sjúkraliða á viðkomandi deild.



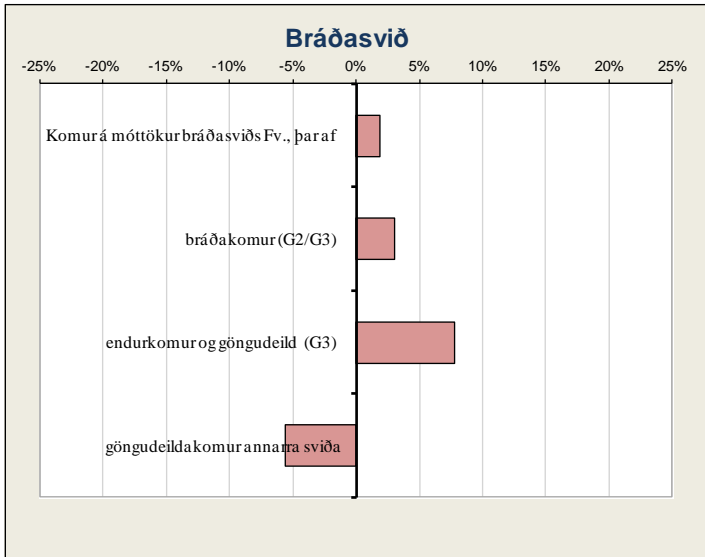
## Starfsemistölur janúar-mars, breytingar milli ára 2013 og 2014



## Nokkrar starfsemistölur niður á mánuði, frá árinu 2010 til 2014



# Bráðasvið



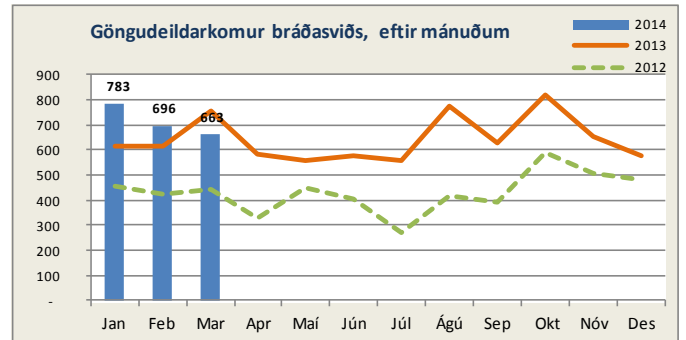
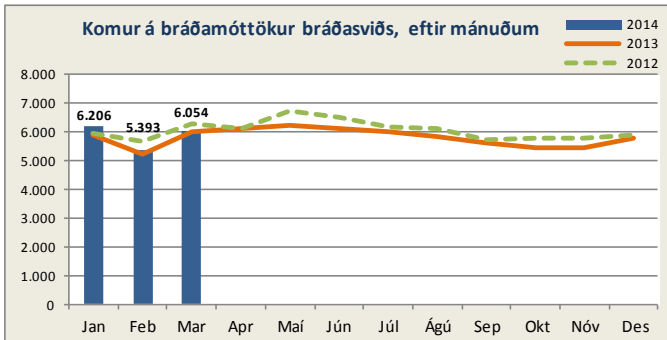
## Sjúkrahótel

	Mars 2014				Janúar - mars		
	Fjöldi	Meðalfjöldi /dag	Herbergi	Nýting	2014	2013	Breyting milli ára
Innritanir	269	9	-	-	663	558	18,8%
Gistinætur	1.576	51	57	89,2%	4.423	3.586	23,3%

## Bráðamóttökur

(Gögn úr klínísku vöruhúsi)

	Komur		Fjöldi koma jan.- mars			Breyting milli ára	Meðalfjöldi á dag		Innlagnir í kjölfar komu			Hlutfall innlagna	
	Mars 2014	Mars 2013	2014	2013	Mismunur		2014	2013	2014	2013	Mismunur	2014	2013
<b>Bráðadeild Fossvogi</b>	<b>6.054</b>	<b>6.009</b>	<b>17.653</b>	<b>17.132</b>	<b>521</b>	<b>3,0%</b>	<b>196</b>	<b>190</b>	<b>2.138</b>	<b>1.993</b>	<b>145</b>	<b>12,1%</b>	<b>11,6%</b>
þar af bráðavakt (G2)	2.459	2.637	7.241	7.491	-250	-3,3%	80	83	1.907	1.775	132	26,3%	23,7%
gönguvakt (G2)	552	506	1.449	1.407	42	3,0%	16	16	54	52	2	3,7%	3,7%
gönguvakt (G3)	3.043	2.866	8.963	8.234	729	8,9%	100	91	177	166	11	2,0%	2,0%



## Sjúkrahúsapótek

(Gögn frá apóteki)

	Samtals jan.-mars		Breyting milli ára
	2014	2013	
<b>Lyfjablöndur</b>			
Krabbameinslyf	3.165	3.369	-6,1%
Remicade	465	493	-5,7%
Næring í æð:			
Sjúklingar á LSH (án vökudeildar)	722	917	-21,3%
Vökudeild	76	109	-30,3%
Sjúklingar utan LSH	435	352	23,6%
Augndropar, sérblandanir	44	159	-72,3%
Verkjadreypi í poka / hylki	66	155	-57,4%
Epidural verkjadreypi (BFA)	188	288	-34,7%
Annað	110	12	816,7%
<b>Samtals</b>	<b>5.271</b>	<b>5.854</b>	<b>-10,0%</b>
<b>Miðstöð lyfjaupplýsinga, fyrirspurnir</b>			-
<b>Viðtöl og ráðgjöf lyfjafræðinga<sup>1)</sup></b>			
Kvenna og barnasvið	0	1	-
Geðsvið	3	1	-
Lyflækningasvið	400	120	-
Skurðlækningasvið	343	254	-
Bráðasvið	291	0	-
Ráðgjöf um næringu í æð	117	70	-
<b>Samtals</b>	<b>1.154</b>	<b>446</b>	-

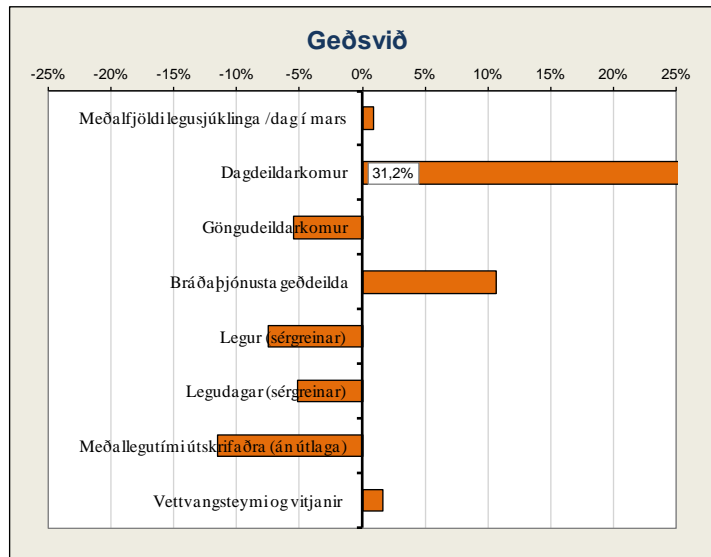
1) Aukning milli ára er að hluta til vegna markvissari skráningar.

## Komur á göngudeildir

(Gögn úr klínísku vöruhúsi)

	Mars 2014		Janúar - mars		
	Komur	Meðalfjöldi /virkan dag	2014	2013	Breyting milli ára
Áfallahjálp	64	3,0	190	60	216,7%
Endurkomur bráðalækninga (m. innliggjandi)	330	16	999	836	19,5%
Hjúkrunarmóttaka (G3)	111	5	361	316	14,2%
Göngudeild lyfjagjafa	158	8	592	776	-23,7%
<b>Komur sem tilheyra bráðasviði alls</b>	<b>663</b>	<b>32</b>	<b>2.142</b>	<b>1.988</b>	<b>7,7%</b>
Komur á móttöku G3, sem tilheyra öðrum sviðum	1.464	70	4.089	4.332	-5,6%
<b>Bráðasvið samtals</b>	<b>2.127</b>	<b>101</b>	<b>6.231</b>	<b>6.320</b>	<b>-1,4%</b>

## Geðsvið

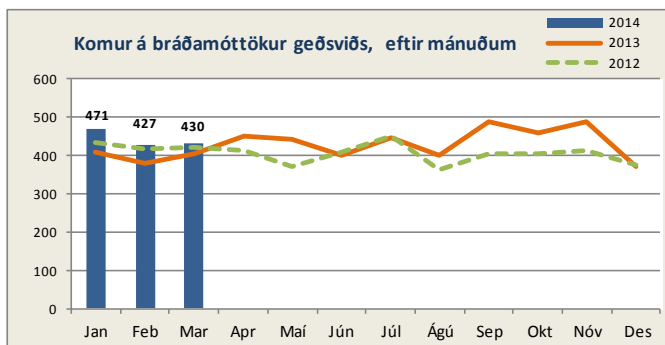


### Heimavitjanir

	Mars 2014		Janúar - mars		
	Vitjanir	Meðalfjöldi /dag	2014	2013	Breyting milli ára
Samfélagsþjónusta geðsviðs	181	8,6	525	522	0,6%
Vitjanir frá göngudeild á Kleppi	63	3,0	213	180	18,3%
Vitjanir frá göngudeild geðsvið við Hb	3	0,1	9	33	-
<b>Geðsvið samtals</b>	<b>247</b>	<b>12</b>	<b>747</b>	<b>735</b>	<b>1,6%</b>

### Bráðamóttökur

	Komur		Fjöldi koma jan.- mars			Breyting milli ára	Meðalfjöldi á dag		Innlagnir í kjölfar komu			Hlutfall innlagna	
	Mars 2014	Mars 2013	2014	2013	Mismunur		2014	2013	2014	2013	Mismunur	2014	2013
	Bráðáþjónusta geðdeilda	430	405	1.324	1.196		128	10,7%	15	13	228	210	18



### Legur eftir sérgreinum

	Mars 2014		Janúar - mars								
	Legu-dagar	Meðalfjöldi sjúkl./dag	Legudagar			Legur			Meðallegutími		
			2014	2013	Breyting milli ára	2014	2013	Breyting milli ára	2014	2013	Breyting milli ára
Almennar geðlækningar (og fíknimeðferð) <sup>2)</sup>	1.820	58,7	4.955	5.300	-6,5%	502	536	-6,3%	9,9	9,9	-0,2%
Geðlækningar, endurhæfing	1.032	33,3	2.876	3.019	-4,7%	73	85	-14,1%	90,1	105,3	-14,4%
Réttargeðlækningar	348	11,2	1.011	1.002	0,9%	17	19	-10,5%	-	-	-
<b>Geðsvið samtals <sup>1)</sup></b>	<b>3.200</b>	<b>103,2</b>	<b>8.842</b>	<b>9.321</b>	<b>-5,1%</b>	<b>592</b>	<b>640</b>	<b>-7,5%</b>	<b>12,5</b>	<b>14,2</b>	<b>-11,6%</b>

1) Hér er fyrir bæði árin birtur raun meðallegutími þeirra sjúklinga sem hafa útskrifast frá áramótum, talið frá innskriftardegi til útskriftardags, en með tilkomu vörðhúss gagna eru þessi gögn nú aðgengileg. Hér eru samtölur fyrir meðallegutíma sviðanna birtar án útlaga (m.v. 6 mánn.), en meðallegutími einstakra sérgreina birtur með útlögum. Bandstrik merkir að ekki var um neina útskrift að ræða á tímabilinu og því ekki birt tala.

2) Bráðageðdeild var lokað að hluta í 6 vikur á fyrsta ársfjórðungi vegna framkvæmda.

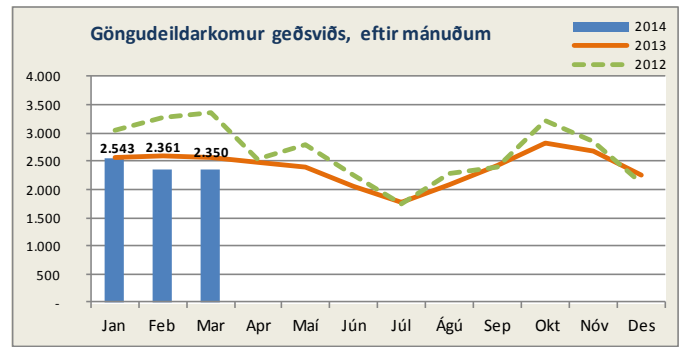
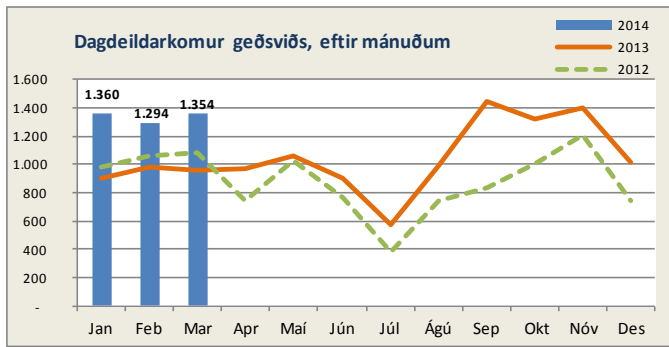
### Dvalir e. legudeildum <sup>1)</sup>

	Mars 2014				
	Meðalfjöldi sjúkl./sólurhring	Meðalfjöldi opinna rúma/mán.	Rúmanýting	Dvalardagar (yfir nótt)	Meðaldvalartími
Endurhæfing LR	7,0	7	100%	233	-
Endurhæfingargeðdeild	11,6	12	97%	361	40,5
Endurhæfingargeðdeild, 5-daga deild	6,9	8	86%	145	16,1
Móttökugeðdeild 32A	19,2	18	107%	595	9,5
Bráðageðdeild 32C	8,0	10	80%	247	9,0
Bráðageðdeild 32CB, bráðaherbergi	0,8	2	-	26	0,7
Móttökugeðdeild 33C	14,4	16	90%	447	9,4
Móttökugeðdeild fíknimeðferðar (33A)	14,3	15	95%	443	7,0
Réttargeðdeild	3,9	9	43%	121	-
Sérhæfð endurhæfingargeðdeild	10,5	10	105%	324	126,0
Öryggisgeðdeild	7,3	8	92%	227	39,0
<b>Geðsvið samtals <sup>2)</sup></b>	<b>103,9</b>	<b>115</b>	<b>96%</b>	<b>3.169</b>	<b>-</b>

1) Fjöldi dvalardaga eftir legudeildum getur verið nokkuð frábrugðinn tölum um legudaga eftir þjónustuflokkum (sérgreinum) sviða m.a. vegna þess að nokkrar deildir eru með innliggjandi sjúklinga frá þjónustuflokki (sérgrein) sem tilheyrir öðru sviði en legudeildin. Tölur um fjölda innskrifta, útskrifta og dvalardaga eftir deildum eru aðgengilegar stjórnendum í Gagnagátt LSH í skýrslunni „Legur og legudagar“ undir „dvalir“.

2) Rúmanýting alls er reiknuð án bráðaherbergis, réttargeðdeilda og öryggisgeðdeilda.





#### Komur á dagdeildir og klínískar rannsóknardeildir (komur innliggjandi sjúklinga meðtaldir)

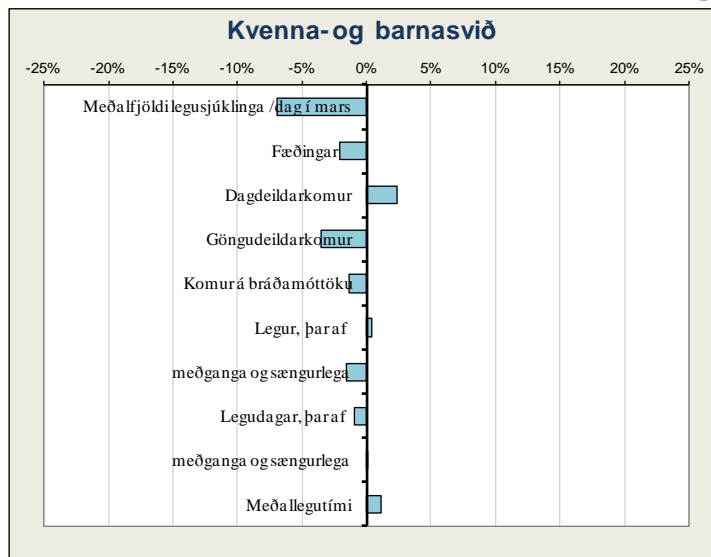
	Mars 2014		Janúar - mars		
	Komur	Meðalfjöldi /virkan dag	2014	2013	Breyting milli ára
Dagdeild fíknimeðferðar	289	14	755	676	11,7%
Dagdeild átröskunar	142	7	394	191	106,3%
Dagdeild Hvítabandi (m. lífsfærni)	302	14	942	839	12,3%
Dagd. komur á legudeildir geðsviðs	36	1,7	124	225	-44,9%
Dagdeildarkomur á LR	585	28	1.805	1.134	59,2%
<b>Geðsvið samtals</b>	<b>1.354</b>	<b>64</b>	<b>4.020</b>	<b>3.065</b>	<b>31,2%</b>

#### Komur á göngudeildir

(Gögn úr klínísku vöruhósi)

	Mars 2014		Janúar - mars		
	Komur	Meðalfjöldi /virkan dag	2014	2013	Breyting milli ára
Félagsráðgjöf, utan geðsviðs	174	8	602	579	4,0%
Göngudeild fíknimeðferðar	585	28	1.857	1.903	-2,4%
Göngudeild geðsviðs 31E (m. Hvítabandi)	831	40	2.538	2.824	-10,1%
Göngudeild átröskunar	117	6	337	350	-3,7%
Göngudeild Kleppi án vitjana	524	25	1.647	1.642	0,3%
Sálfræðipjónusta, utan geðsviðs	119	6	330	439	-24,8%
<b>Geðsvið samtals</b>	<b>2.350</b>	<b>112</b>	<b>7.311</b>	<b>7.737</b>	<b>-5,5%</b>

## Kvenna- og barnasvið



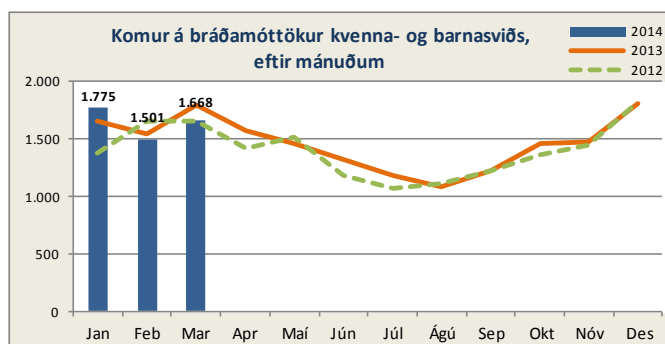
### Fæðingar

	Mars 2014	Janúar - mars		Breyting milli ára
		2014	2013	
Fæðingar	270	764	780	-2,1%
Fædd börn, þar af	276	780	796	-2,0%
keisaraskurðir	40	125	131	-4,6%
tvíburafæðingar	6	16	14	14,3%
þríburafæðingar	0	0	1	-
Hlutfall fjölburafæðinga	2,2%	2,1%	1,9%	-
Hlutfall keisaraskurða	14,8%	16,4%	16,8%	-

### Bráðamóttökur

(Gögn úr klínísku vörðhúsi)

	Komur		Fjöldi koma jan.- mars			Breyting milli ára	Meðalfjöldi á dag		Innlagnir í kjölfar komu			Hlutfall innlagna	
	Mars 2014	Mars 2013	2014	2013	Mismunur		2014	2013	2014	2013	Mismunur	2014	2013
Bráðamóttaka barna	1.313	1.393	3.965	3.985	-20	-0,5%	44	44	264	275	-11	6,7%	6,9%
Bráðakomur á kvennadeildir	355	403	977	1.025	-48	-4,7%	11	11	147	134	13	15,0%	13,1%
v. kvenlækninga	72	110	220	265	-45	-17,0%	2	3	45	22	23	20,5%	8,3%
v. meðgöngu og fæðinga	283	293	757	760	-3	-0,4%	8	8	102	112	-10	13,5%	14,7%

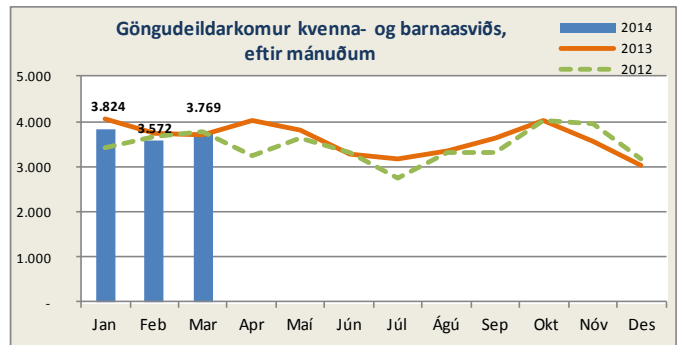
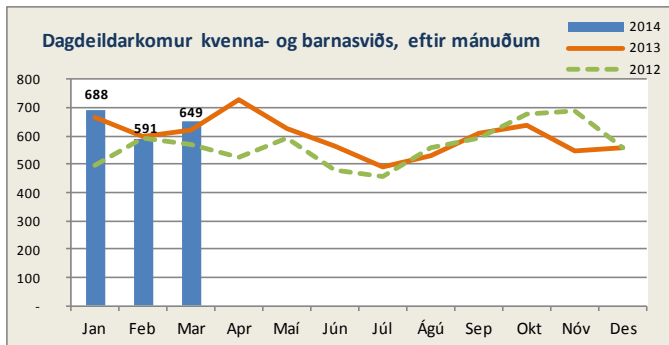


### Legur eftir sérgreinum

(Gögn úr klínísku vörðhúsi)

	Mars 2014		Janúar - mars								
	Legudagar	Meðalfjöldi sjúkl./dag	Legudagar			Legur			Meðallegutími		
			2014	2013	Breyting milli ára	2014	2013	Breyting milli ára	2014	2013	Breyting milli ára
Almennar barnalækningar	346	11,2	1.073	1.038	3,4%	290	289	0,3%	3,7	3,6	2,8%
Barna- og unglíngageðlækningar	388	12,5	1.120	1.164	-3,8%	69	70	-1,4%	20,7	18,0	15,0%
Barnaskurðlækningar	116	3,7	486	528	-8,0%	185	175	5,7%	2,7	3,3	-18,2%
Hvildarinnlagnir - börn	170	5,5	485	561	-13,5%	122	121	0,8%	4,0	4,6	-13,0%
Nýburalækningar	446	14,4	1.161	1.263	-8,1%	111	112	-0,9%	11,7	11,8	-0,8%
Kvenlækningar	267	8,6	778	617	26,1%	267	253	5,5%	3,0	2,4	25,0%
Meðganga og sængurlega	735	23,7	1.994	1.992	0,1%	974	989	-1,5%	2,0	2,0	0,0%
<b>Kvenna- og barnasvið samtals<sup>1)</sup></b>	<b>2.468</b>	<b>79,6</b>	<b>7.097</b>	<b>7.163</b>	<b>-0,9%</b>	<b>2.018</b>	<b>2.009</b>	<b>0,4%</b>	<b>3,6</b>	<b>3,6</b>	<b>1,1%</b>

1) Hér er fyrir bæði árin birtur raun meðallegutími þeirra sjúklinga sem hafa útskrifast frá áramótum, talið frá innskriftardegi til útskriftardags, en með tilkomu vörðhúss gagna eru þessi gögn nú aðgengileg. Hér eru samtölur fyrir meðallegutíma sviðanna birtar án útlaga (m.v. 6 mánn.), en meðallegutími einstakra sérgreina birtur með útlögum. Bandstrik merkir að ekki var um neina útskrift að ræða á tímabilinu og því ekki birt tala.



### Komur á dagdeildir og klínískar rannsóknardeildir (komur innliggjandi sjúklinga meðtaldir)

	Mars 2014		Janúar - mars		
	Komur	Meðalfjöldi /virkan dag	2014	2013	Breyting milli ára
Dagdeild barna	185	9	466	404	15,3%
Dagdeild mæðravendur (22B)	184	9	613	861	-28,8%
Dagdeildarkomur á 22A	4	0,2	8	70	-88,6%
Dagdeildarkomur kvenlækninga (21A)	157	7	519	441	17,7%
Dagdeildarkomur á vökudeild	86	4	216	106	103,8%
Rjódur, dagdeild	33	2	107	3	-
<b>Kvenna- og barnasvið samtals</b>	<b>649</b>	<b>31</b>	<b>1.929</b>	<b>1.885</b>	<b>2,3%</b>

### Komur á göngudeildir (Gögn úr klínísku vöruhúsi)

	Mars 2014		Janúar - mars		
	Komur	Meðalfjöldi /virkan dag	2014	2013	Breyting milli ára
Göngudeild Barnaspítala	937	45	2.946	3.234	-8,9%
Barna- og unglíngageðdeild, án vitjana	699	33	1.943	1.840	5,6%
Kvenlækningar, innskriftir	59	3	152	181	-16,0%
Göngudeild kvenlækninga	556	26	1.639	1.587	3,3%
Fósturgreiningardeild	922	44	2.695	2.763	-2,5%
Mæðravendur	550	26	1.581	1.730	-8,6%
Sálgæsla presta og djákna <sup>1)</sup>	46	2	216	250	-13,6%
<b>Kvenna- og barnasvið samtals</b>	<b>3.769</b>	<b>179</b>	<b>11.172</b>	<b>11.585</b>	<b>-3,6%</b>

1) Hér eru einungis taldir göngudeildarkomur, ekki þjónusta við innliggjandi sjúklinga eða sjúklinga á dagdeildum.

### Dvalir e. legudeildum<sup>1)</sup>

	Mars 2014				
	Meðalfjöldi sjúkl./sólárhring	Meðalfjöldi opinna rúma/mán.	Rúmanýting	Dvalardagar (yfir nótt)	Meðal-dvalartími
Barna- og unglíngageðdeild BUGL, 5 daga deild	12,7	17	75%	395	15,3
Barnadeild	13,8	21	66%	427	2,5
Fæðingavakt	4,5	9	51%	141	1,2
Kvenlækningadeild	11,1	12	92%	343	2,4
Meðgöngu- og sængurkvennadeild	19,2	24	80%	595	1,5
Rjódur	5,5	8	69%	170	3,9
Vökudeild	14,2	22	64%	439	12,4
<b>Kvenna- og barnasvið samtals<sup>2)</sup></b>	<b>81,0</b>	<b>113</b>	<b>76%</b>	<b>2.510</b>	<b>-</b>

1) Fjöldi dvalardaga eftir legudeildum getur verið nokkuð frábrugðinn tölum um legudaga eftir þjónustuflokkum (sérgreinum) sviða m.a. vegna þess að nokkrar deildir eru með innliggjandi sjúklinga frá þjónustuflokki (sérgrein) sem tilheyrir öðru sviði en legudeildin. Tölur um fjölda innskrifta, útskrifta og dvalardaga eftir deildum eru aðgengilegar stjórnendum í Gagnagátt LSH í skýrslunni „Legur og legudagar“ undir „dvalir“.

2) Rúmanýting alls er reiknuð án fæðingardeilda og vökudeilda.

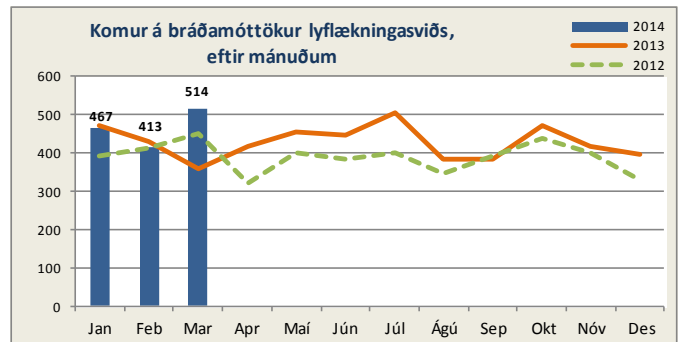
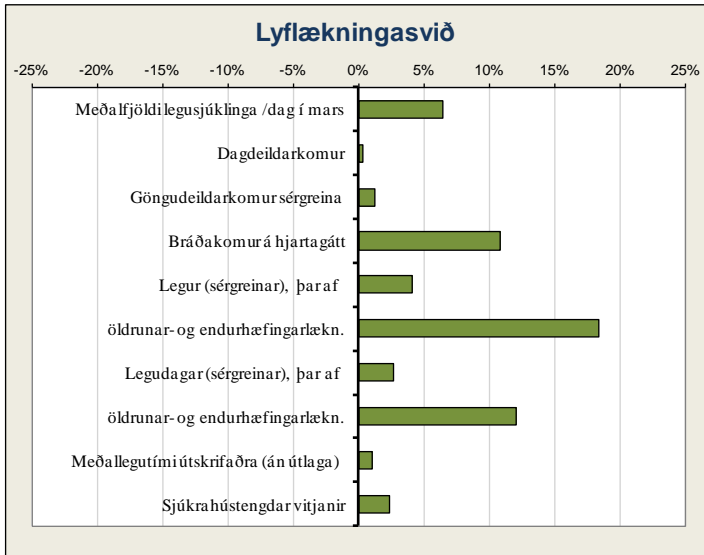
### Sálgæsla presta og djákna

	Fjöldi		Mism. milli ára	Breyting milli ára
	2014	2013		
Sálgæslusamtöl við einstaklinga	317	362	-45	-12,4%
Sálgæslusamtöl með fjölskyldu	317	310	7	2,3%
Eftirfylgd	222	193	29	15,0%
Sálgæslusímtöl	146	231	-85	-36,8%
Guðsþjónustur, helgihald og kyrrðarstundir	82	79	3	3,8%
Stuðningur v. starfsmenn	78	65	13	20,0%
Hópastarf	28	63	-35	-55,6%
Helgistund við dánarbeið <sup>1)</sup>	42	37	5	13,5%
Handleiðsla starfsmanna	31	31	0	0,0%
Fjölskyldufundir	17	26	-9	-34,6%
Útköll <sup>2)</sup>	177	153	24	15,7%
<b>Samtals</b>	<b>1.457</b>	<b>1.550</b>	<b>-93</b>	<b>-6,0%</b>

1) Einungis helgistundir á dagvinnutíma, aðrar koma fram með úrköllum.

2) Útköll, utan dagvinnutíma, vegna stuðnings við aðstandendur, sjúklinga, starfsmenn eða vegna helgistundar við dánarbeið.

# Lyflækningasvið



## Bráðamóttökur

	Komur		Fjöldi koma jan.- mars			Breyting milli ára	Meðalfjöldi á dag		Innlagnir í kjölfar komu			Hlutfall innlagna	
	Mars 2014	Mars 2013	2014	2013	Mismunur		2014	2013	2014	2013	Mismunur	2014	2013
	Hjartagátt, bráðakomur	514	358	1.394	1.257		137	10,9%	25	22	306	310	-4

## Legur eftir sérgreinum

	Mars 2014		Janúar - mars								
	Legu-dagar	Meðalfjöldi sjúkl. /dag	Legudagar			Legur			Meðallegutími		
			2014	2013	Breyting milli ára	2014	2013	Breyting milli ára	2014	2013	Breyting milli ára
Almennar lyflækningar	331	10,7	1.006	1.065	-5,5%	305	113	169,9%	3,5	10,5	-66,7%
Blóðlækningar	398	12,8	1.145	1.035	10,6%	121	120	0,8%	11,0	10,2	7,8%
Efnaskipta- og innkirtlalækningar	466	15,0	1.387	15	-	128	8	-	12,7	1,9	-
Endurhæfingarlækningar	704	22,7	1.937	1.996	-3,0%	62	65	-4,6%	45,8	36,4	25,8%
Gigtarlækningar	361	11,6	901	1.379	-34,7%	98	136	-27,9%	9,3	12,1	-23,1%
Hjartalækningar	1.038	33,5	3.056	2.969	2,9%	523	529	-1,1%	6,2	6,3	-1,6%
Húð- og kynsjúkdómálækningar	22	0,7	71	129	-	14	23	-39,1%	5,7	4,7	21,3%
Líknandi meðferð	412	13,3	1.172	1.025	14,3%	69	72	-4,2%	18,5	16,8	10,1%
Lungnalækningar	791	25,5	2.255	2.882	-21,8%	256	383	-33,2%	9,1	7,3	24,7%
Lyflækningar krabbameina	507	16,4	1.421	1.328	7,0%	170	187	-9,1%	9,0	7,7	16,9%
Meltingarlækningar	632	20,4	1.763	1.194	47,7%	239	214	11,7%	8,6	5,9	45,8%
Nýrnalækningar	1	0,0	181	1.335	-86,4%	31	119	-73,9%	7,8	10,9	-28,4%
Smitsjúkdómar	281	9,1	1.003	1.542	-35,0%	122	155	-21,3%	10,1	9,9	2,0%
Taugalækningar	691	22,3	1.920	1.983	-3,2%	229	231	-0,9%	9,3	9,0	3,3%
Öldrun, biðdeild	1.226	39,5	3.103	1.506	106,0%	105	51	105,9%	39,0	49,6	-21,4%
Öldrunarlækningar	2.749	88,7	7.985	8.123	-1,7%	350	304	15,1%	32,2	35,2	-8,5%
<b>Lyflækningasvið samtals<sup>1)</sup></b>	<b>10.610</b>	<b>342,3</b>	<b>30.306</b>	<b>29.506</b>	<b>2,7%</b>	<b>2.822</b>	<b>2.710</b>	<b>4,1%</b>	<b>11,2</b>	<b>11,1</b>	<b>1,1%</b>

Ath. Umtalsverðar breytingar hafa verið gerðar afturvirkir á skráningu á legum í janúar 2014, sem gerir það að verkum að hér er í sumum tilfellum um lægri tölur að ræða en í fyrri mánuði, mestu breytingarnar eru á lyflækningasviði.

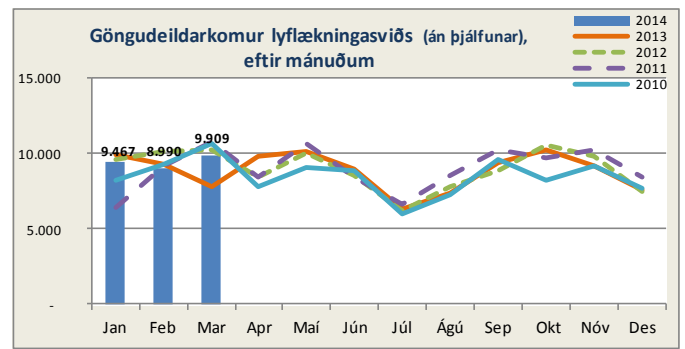
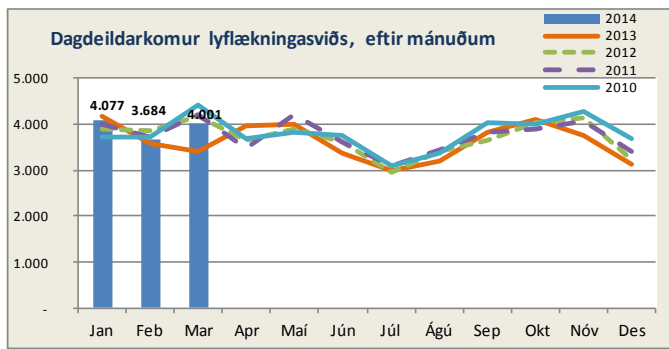
1) Hér er fyrir bæði árin birtur raun meðallegutími þeirra sjúklinga sem hafa útskrifast frá áramótum, talið frá innskriftardegi til útskriftardags, en með tilkomu vöruhúss gagna eru þessi gögn nú aðgengileg. Hér eru samtölur fyrir meðallegutíma sviðanna birtar án útlaga (m.v. 6 mán.), en meðallegutími einstakra sérgreina birtur með útlögum. Bandstrik merkir að ekki var um neina útskrift að ræða á tímabilinu og því ekki birt tala.

## Dvalir e. legudeildum<sup>1)</sup>

	Mars 2014				
	Meðalfjöldi sjúkl./sólhring	Meðalfjöldi opinna rúma/mán.	Rúma-nýting	Dvalardagar (yfir nótt)	Meðal-dvalartími
Blóðlækningadeild	13,7	14	98%	425	8,9
Bráðalyflækningadeild (A2)	14,3	15	95%	444	3,4
Bráðöldrunarlækningadeild (B4)	21,4	21	102%	663	16,8
Endurhæfingardeild (R2)	22,7	24	95%	704	54,0
Gigtar- og alm. lyflæknisdeild	13,5	12	113%	420	10,0
Hjartadeild E/G	32,3	32	101%	1.001	5,5
Krabbameinslækningadeild	14,0	14	100%	435	7,7
Líknardeild	11,7	12	98%	363	22,1
Líknardeild, 5 daga deild	2,5	3	82%	49	5,0
Lungnadeild (A6) <sup>2)</sup>	20,8	20	104%	646	9,8
Meltingar- og nýrnadeild	19,4	19	102%	602	8,2
Smitsjúkdómadeild (A7)	21,0	22	96%	652	10,4
Taugalækningadeild	21,4	20	107%	663	9,7
Öldrunardeild H (Vífilsstöðum)	39,5	42	94%	1.226	29,1
Öldrunarlækningadeild A (K1)	20,4	20	102%	631	39,3
Öldrunarlækningadeild B (K2)	20,2	20	101%	627	31,0
Öldrunarlækningadeild C (L4)	14,0	14	100%	434	61,2
Öldrunarlækningadeild F (L3), 5 daga deild	12,3	14	88%	381	7,4
<b>Lyflækningasvið samtals</b>	<b>335,3</b>	<b>338</b>	<b>99%</b>	<b>10.366</b>	-

1) Fjöldi dvalardaga eftir legudeildum getur verið nokkuð frábrugðinn tölum um legudaga eftir þjónustuflokkum (sérgreinum) sviða m.a. vegna þess að nokkrar deildir eru með innliggjandi sjúklinga frá þjónustuflokki (sérgrein) sem tilheyrir öðru sviði en legudeildin. Tölur um fjölda innskrifa, útskrifa og dvalardaga eftir deildum eru aðgengilegar stjórnendum í Gagnagátt LSH í skýrslunni „Legur og legudagar“ undir „dvalir“.

2) Svefnrannsóknir, næturmeðlingar á A-6 eru taldir í tölunni „Komur á dagdeildir og klínískar rannsóknardeildir“.



Komur á dagdeildir og klínískar rannsóknardeildir (komur innliggjandi sjúklinga meðtaldar)

	Mars 2014		Janúar - mars		
	Komur	Meðalfjöldi /virkan dag	2014	2013	Breyting milli ára
Dagdeild gigtar- og alm. lyflækninga (B7)	567	27	1.719	1.572	9,4%
Nýrnalækningar (Skilun)	766	29	2.177	2.205	-1,3%
Dagdeildarkomur á hjartagátt	131	6	381	356	7,0%
Hjarta- og æðapræðingarstofa	187	9	540	573	-5,8%
Svefnrannsóknir, næturmælingar á legud (A6)	57	3	176	171	2,9%
Speglanir Fossvogi	48	2	119	268	-55,6%
Speglanir Hringbraut	478	23	1.281	1.139	12,5%
Dagdeild endurhæfingar Grensás	378	18	1.230	1.184	3,9%
Dagdeild öldrunar Landakoti	341	16	981	980	0,1%
Dagdeild blóðlækninga (11C)	339	16	1.060	999	6,1%
Dagdeild krabbameinslækninga (11B)	671	32	2.013	2.155	-6,6%
Dagdeildarkomur, líknardeild	38	2	108	141	-23,4%
<b>Lyflækningsvið samtals</b>	<b>4.001</b>	<b>184</b>	<b>11.785</b>	<b>11.743</b>	<b>0,4%</b>

Komur á göngudeildir

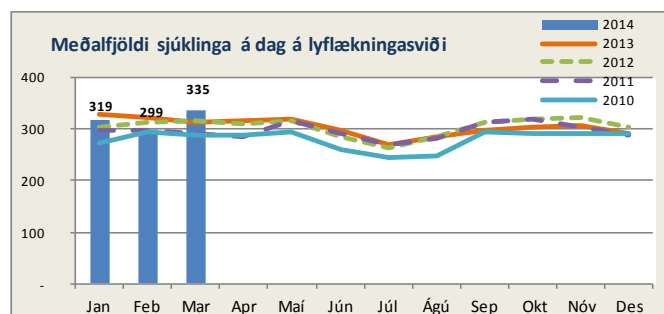
(Gögn úr klínísku vörðuhúsi)

	Mars 2014		Janúar - mars		
	Komur	Meðalfjöldi /virkan dag	2014	2013	Breyting milli ára
Húðsjúkdómar (A1)	1.070	51	2.927	3.172	-7,7%
Kynsjúkdómar (A1)	729	35	2.234	1.698	31,6%
Taugalækningar (A2)	463	22	1.265	1.108	14,2%
Göngudeild lyflækninga Fv. (A3), þar af:	<b>1.947</b>	<b>93</b>	<b>5.810</b>	<b>6.271</b>	-7,4%
gigtarsjúkdómar (A3 og B7)	393	19	1.151	1.181	-2,5%
gd. lungnalækninga	297	14	845	1.022	-17,3%
gd. langvinnra lungnasjúkdóma	86	4	187	131	42,7%
almennar lyflækningar	8	0	11	65	-83,1%
ofnæmissjúkdómar	391	19	1.297	1.373	-5,5%
smitsjúkdómar	126	6	458	470	-2,6%
svefnrannsóknir	646	31	1.861	2.029	-8,3%
Taugarannsóknir (C2)	184	9	500	309	61,8%
Hjartarannsókn (E1, 10E og 13F)	2.045	97	6.125	6.247	-2,0%
Innkirtlasjúkdómar (G3) (m. sykursýki)	686	33	1.776	1.932	-8,1%
Endurhæfingarlækningar (R1 og R3)	39	2	91	88	3,4%
Hjartagátt (10D), þar af	<b>331</b>	<b>16</b>	<b>958</b>	<b>995</b>	-3,7%
gd. hjartabilunar	144	7	378	270	40,0%
gd. Hjartagátt	96	5	347	496	-30,0%
innskriftir	91	4	233	229	1,7%
Meltingarsjúkdómar (10E)	173	8	502	498	0,8%
Nýrnalækningar (10E) , þar af	<b>179</b>	<b>9</b>	<b>519</b>	<b>511</b>	<b>1,6%</b>
vegna nýrnaigræðslu	25	1	69	63	9,5%
Geislæðlisfræði, undirbúningur	103	5	349	286	22,0%
Geislameðferð	1.125	54	3.066	2.745	11,7%
Blóðlækningar	183	9	465	465	0,0%
Krabbameinslækningar	520	25	1.475	1.448	1,9%
Líknardeild, göngudeildarkomur *	2	0	12	11	-
Öldrunarlækningar Landakoti	284	14	763	700	9,0%
<b>Lyflækningsvið samtals</b>	<b>9.909</b>	<b>472</b>	<b>28.387</b>	<b>28.036</b>	<b>1,3%</b>

\*Auk 11 koma á göngudeild krabbameina.

Heimavitjanir

	Mars 2014		Janúar - mars		
	Vitjanir	Meðalfjöldi /dag	2014	2013	Breyting milli ára
Heimahlýning	402	19	1.228	1.198	2,5%
Vitjanir til langveikra lungnasjúklinga	62	3	219	187	17,1%
Vitjanir v. svefnrannsóknna	7	0,3	17	29	-41,4%
Vitjanir frá göngud. öldrunarlækninga	2	0,1	12	28	-
<b>Lyflækningsvið samtals</b>	<b>473</b>	<b>23</b>	<b>1.476</b>	<b>1.442</b>	<b>2,4%</b>



## Skilunardeild

(Gögn frá starfseiningu)

	Fjöldi jan.-mars		Mism. milli ára	Breyting milli ára
	2014	2013		
Blóðskilun	2.007	2.081	-74	-3,6%
Kviðskilun	104	85	19	22,4%
Blóðvöskvasipti	36	27	9	33,3%
<b>Alls</b>	<b>2.147</b>	<b>2.193</b>	<b>-46</b>	<b>-2,1%</b>

## Rannsóknarstofa í taugalífeðlisfræði

	Fjöldi jan.-mars		Mism. milli ára	Breyting milli ára
	2014	2013		
Heilarit / svefnheilarit	319	200	119	59,5%
Tauga- og vöðvarit / hrifrit / segulörvun <sup>1)</sup>	132	96	36	37,5%
Ísetning / sírit	35	10	25	250,0%
<b>Alls</b>	<b>486</b>	<b>306</b>	<b>180</b>	<b>58,8%</b>

1) Hrífrit er samheiti yfir mælingar á sjón-, skyn- og heyrnarhrifum.

## Aðgerðir í hjartapræðingu og eftirlit

	Fjöldi	Janúar - mars		Breyting milli ára
	Mars 2014	2014	2013	
Hjartapræðingar, þar af:	160	430	440	-2,3%
kransæðavíkkunar	60	178	188	-5,3%
Gangráðsigræðslur og -skiptingar	14	70	86	-18,6%
Gangráðs- og bjargráðaeftirlit	364	1.080	966	11,8%
Brennsluaðgerðir (Ablationir)	6	29	22	31,8%
Bjargráðsigræðslur	2	11	21	-47,6%

## Speglunarrannsóknir

	Fjöldi	Janúar - mars		Breyting milli ára
	Mars 2014	2014	2013	
Magaspeglun	204	548	589	-7,0%
Ristilspeglun löng	99	287	286	0,3%
Ristilspeglun stutt	39	93	112	-17,0%
Gallvegsspeglun	30	85	77	10,4%
Berkjúspeglun	41	100	164	-39,0%
Ömun í speglun (EUS)	15	38	17	123,5%
Gastrostomia	0	0	20	-100,0%
Annað	122	249	142	75,4%
<b>Alls</b>	<b>550</b>	<b>1.400</b>	<b>1.407</b>	<b>-0,5%</b>

## Sjúkraþjálfun <sup>1)</sup>

(Gögn úr klínísku vöruhúsi)

	Fjöldi jan.-mars		Mism. milli ára	Breyting milli ára
	2014	2013		
Fossvogur (B1)	11.793	11.540	253	2,2%
Grensás (R1)	5.748	5.592	156	2,8%
Hringbraut (14D)	6.717	7.748	-1.031	-13,3%
Kleppur	443	319	124	38,9%
Landakot (K3)	4.622	4.538	84	1,9%
<b>Alls</b>	<b>29.323</b>	<b>29.737</b>	<b>-414</b>	<b>-1,4%</b>

1) Ambulant komur og þjálfun inniliggjandi.

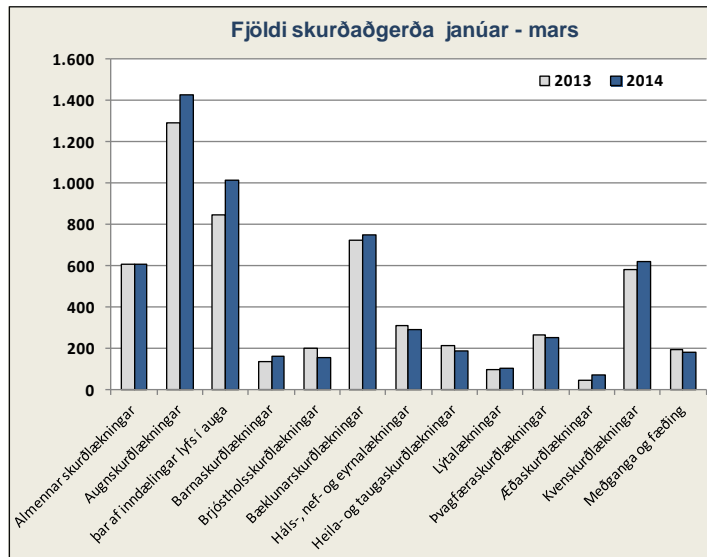
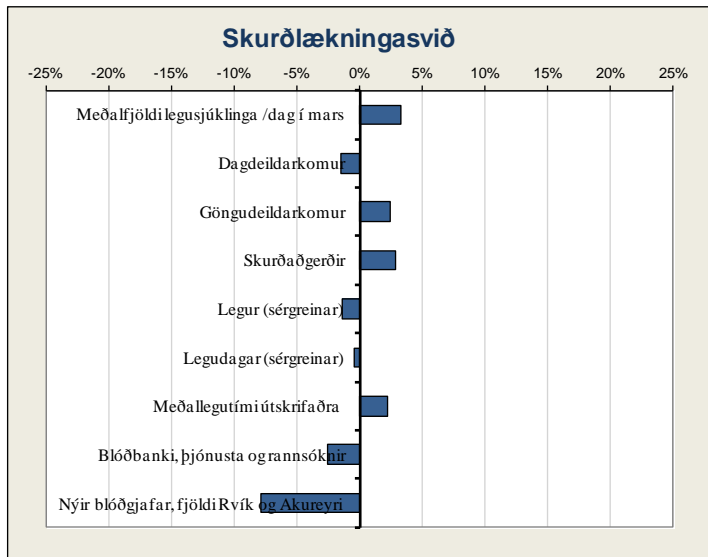
## löjupjálfun <sup>1)</sup>

(Gögn úr klínísku vöruhúsi)

	Fjöldi jan.-mars		Mism. milli ára	Breyting milli ára
	2014	2013		
BUGL	353	597	-244	-40,9%
Fossvogur (B1)	1.005	1.246	-241	-19,3%
Grensás (R1)	2.219	2.299	-80	-3,5%
Hringbraut (14D)	275	338	-63	-18,6%
Hringbraut (31C)	1.288	963	325	33,7%
Kleppur	902	1.181	-279	-23,6%
Landakot (K3)	1.694	1.633	61	3,7%
<b>Alls</b>	<b>7.736</b>	<b>8.257</b>	<b>-521</b>	<b>-6,3%</b>

1) Ambulant komur og þjálfun inniliggjandi.

## Skurðlækningasvið



### Legur eftir sérgreinum

(Gögn úr klínísku vörðun)

	Mars 2014		Janúar - mars								
	Legu- dagar	Meðalfjöldi sjúkl./dag	Legudagar			Legur			Meðallegutími		
			2014	2013	Breyting milli ára	2014	2013	Breyting milli ára	2014	2013	Breyting milli ára
Almennar skurðlækningar	1.022	33,0	2.908	2.772	4,9%	610	565	8,0%	4,9	4,9	0,0%
Augnlækningar	28	0,9	68	116	-41,4%	43	47	-8,5%	1,6	2,4	-33,3%
Bækunarskurðlækningar	874	28,2	2.645	2.828	-6,5%	527	532	-0,9%	5,3	5,2	1,9%
Háls-, nef- og eyrnalækningar	108	3,5	340	342	-0,6%	130	163	-20,2%	3,3	2,1	57,1%
Heila- og taugaskurðlækningar	201	6,5	660	651	1,4%	128	143	-10,5%	5,2	4,6	13,0%
Hjarta- og lungnaskurðlækningar	456	14,7	1.231	1.386	-11,2%	131	159	-17,6%	8,8	8,9	-1,1%
Lýtalækningar	196	6,3	465	357	30,3%	61	61	0,0%	8,4	6,3	33,3%
Þvagfæraskurðlækningar	202	6,5	491	560	-12,3%	183	181	1,1%	2,8	3,1	-9,7%
Æðaskurðlækningar	246	7,9	551	387	42,4%	75	63	19,0%	6,7	7,7	-13,0%
<b>Skurðlækningasvið samtals<sup>1)</sup></b>	<b>3.333</b>	<b>107,5</b>	<b>9.359</b>	<b>9.399</b>	<b>-0,4%</b>	<b>1.888</b>	<b>1.914</b>	<b>-1,4%</b>	<b>5,0</b>	<b>4,9</b>	<b>2,2%</b>

1) Hér er fyrir bæði árin birtur raun meðallegutími þeirra sjúklinga sem hafa útskrifast frá áramótum, talið frá innskriftardegi til útskriftardags, en með tilkomu vörðuhúss gagna eru þessi gögn nú aðgengileg. Hér eru samtölur fyrir meðallegutíma sviðanna birtar án útlaga (m.v. 6 mán.), en meðallegutími einstakra sérgreina birtur með útlögum. Bandstrik merkir að ekki var um neina útskrift að ræða á tímabilinu og því ekki birt tala.

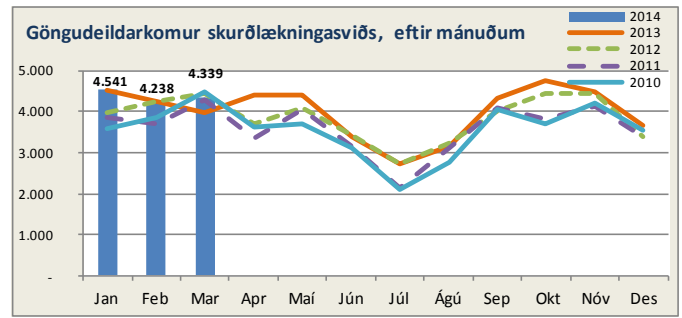
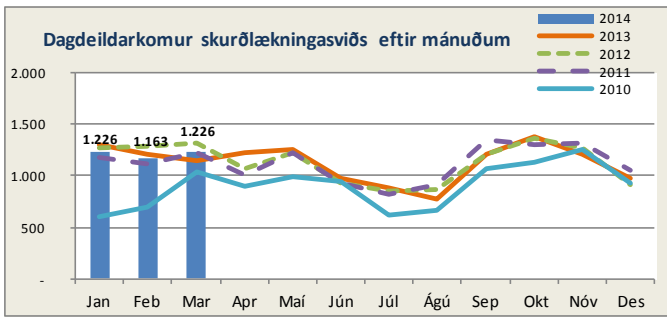
### Dvalir e. legudeildum<sup>1)</sup>

	Mars 2014				
	Meðalfjöldi sjúkl./sólárhring	Meðalfjöldi opinna rúma/mán.	Rúma- nýting	Dvalardagar (yfir nótt)	Meðal- dvalartími
Bækunarskurðeild (B5)	16,8	17	99%	522	5,4
Gjörgæsludeild Fossvogi	4,8	7	69%	149	2,2
Gjörgæsludeild Hringbraut	6,0	7	85%	185	3,2
Heila-, tauga- og bækunarskurðeild (B6)	17,6	16	110%	547	4,3
Hjarta-, lungna- og augnaskurðeild (12E)	15,5	16	97%	480	3,8
HNE-, lýta- og æðaskurðeild (A4)	17,6	17	103%	545	3,8
Skurðlækningadeild (12G)	18,6	18	103%	576	4,3
Skurðlækninga- og þvagfæraskurðeild (13G)	17,7	18	99%	550	3,7
<b>Skurðlækningasvið<sup>2)</sup> samtals</b>	<b>114,6</b>	<b>116</b>	<b>102%</b>	<b>3.554</b>	<b>-</b>

1) Fjöldi dvalardaga eftir legudeildum getur verið nokkuð frábrugðinn tölum um legudaga eftir þjónustuflokkum (sérgreinum) sviða m.a. vegna þess að nokkrar deildir eru með innliggjandi sjúklinga frá þjónustuflokki (sérgrein) sem tilheyrir öðru sviði en legudeildin. Tölur um fjölda innskrifta, útskrifta og dvalardaga eftir deildum eru aðgengilegar stjórnendum í Gagnagátt LSH í skýrslunni „Legur og legudagar“ undir „dvalir“.

2) Rúmanýting alls er reiknuð án gjörgæsludeilda.





Komur á dagdeildir og klínískar rannsóknardeildir (komur innliggjandi sjúklinga meðtaldar)

	Mars 2014		Janúar - mars		
	Komur	Meðalfjöldi /virkan dag	2014	2013	Breyting milli ára
Dagdeild augnlækninga	428	20	1.284	1.168	9,9%
Dagdeild skurðlækninga F, þar af:	412	20	1.229	1.210	1,6%
bæklunarlækningar	177	8	543	493	10,1%
háls-, nef- og eyrnalækningar	115	5	349	368	-5,2%
heila- og taugalækningar	54	3	159	183	-13,1%
lýtalækningar	31	1	80	81	-1,2%
æðaskurðlækningar	35	2	98	85	15,3%
Dagdeild skurðlækninga H, þar af:	386	18	1.073	1.262	-15,0%
undirbúningur fyrir aðgerð o.fl.	115	5	347	344	0,9%
almennar skurðlækningar	138	7	372	341	9,1%
þvagfæraskurðlækningar	55	3	166	183	-9,3%
meltingarlækningar	23	1	62	184	-66,3%
lyflækningar krabbameina	8	0	24	34	-29,4%
augnlækningar	22	1	69	106	-34,9%
nýrnalækningar	4	0,2	10	35	-71,4%
aðrar sérgreinar	21	1	23	35	-34,3%
<b>Skurðlækningasvið samtals</b>	<b>1.226</b>	<b>58</b>	<b>3.586</b>	<b>3.640</b>	<b>-1,5%</b>

Komur á göngudeildir (Gögn úr klínísku vörubúsi)

	Mars 2014		Janúar - mars		
	Komur	Meðalfjöldi /virkan dag	2014	2013	Breyting milli ára
Augnlækningar	690	33	2.104	1.974	6,6%
Göngudeild skurðlækninga F (B3) alls, þar af:	1.413	67	4.327	4.623	-6,4%
æðaskurðlækningar	16	1	71	58	22,4%
háls-, nef- og eyrnalækningar	787	37	2.458	2.872	-14,4%
heila- og taugaskurðlækningar	175	8	470	517	-9,1%
hjúkrunarmóttaka	67	3	208	132	57,6%
innskriftamiðstöð	183	9	570	504	13,1%
lýtalækningar	185	9	550	540	1,9%
Bæklunarlækningar (G3)	778	37	2.313	2.400	-3,6%
Göngudeild skurðlækninga H (10E) alls, þar af:	821	39	2.419	1.932	25,2%
hjarta- og lungnaskurðlækningar	25	1	93	140	-33,6%
hjúkrunarmóttaka	299	14	921	404	128,0%
innskriftamiðstöð	227	11	658	522	26,1%
almennar skurðlækningar	237	11	656	737	-11,0%
deildarlækna	31	1	82	109	-24,8%
verkjaniðstöð	2	0,1	9	20	-55,0%
Þvagfæraskurðlækningar (11A)	603	29	1.731	1.676	3,3%
Næringarstofa	34	0	111	98	13,3%
<b>Skurðlækningasvið samtals</b>	<b>4.339</b>	<b>205</b>	<b>13.005</b>	<b>12.703</b>	<b>2,4%</b>

Skurðaðgerðir, eftir aðgerðarflokkun

	Allar aðgerðir í jan.- mars				þar af bráðaáðgerðir					þar af dagdeildaraðgerðir				
	Mars	2014	2013	Breyting milli ára	2014	2013	Breyting milli ára	2014	2013	2014	2013	Breyting milli ára	2014	2013
Almennar skurðlækningar	208	606	606	0,0%	183	184	-0,5%	30,2%	30,4%	197	214	-7,9%	32,5%	35,3%
Augnlækningar	479	1.425	1.295	10,0%	25	20	25,0%	1,8%	1,5%	1.390	1.259	10,4%	97,5%	97,2%
þar af lyfjainndælingar (án aðg.)	331	1.015	846	20,0%	-	-	-	-	-	1.015	846	20,0%	100,0%	100,0%
Barnaskurðlækningar	68	158	135	17,0%	53	52	1,9%	33,5%	38,5%	90	72	25,0%	57,0%	53,3%
Brjóstholsskurðlækningar	52	156	197	-20,8%	61	74	-17,6%	39,1%	37,6%	8	7	14,3%	5,1%	3,6%
Bæklunarskurðlækningar	237	747	720	3,8%	305	331	-7,9%	40,8%	46,0%	292	262	11,5%	39,1%	36,4%
Háls-, nef- og eyrnalækningar	98	290	308	-5,8%	40	57	-29,8%	13,8%	18,5%	198	181	9,4%	68,3%	58,8%
Heila- og taugaskurðlækningar	63	189	210	-10,0%	50	42	19,0%	26,5%	20,0%	76	96	-20,8%	40,2%	45,7%
Lýtalækningar	36	101	94	7,4%	11	6	83,3%	10,9%	6,4%	44	28	57,1%	43,6%	29,8%
Þvagfæraskurðlækningar	86	249	265	-6,0%	29	32	-9,4%	11,6%	12,1%	140	152	-7,9%	56,2%	57,4%
Æðaskurðlækningar	26	71	46	54,3%	20	11	81,8%	28,2%	23,9%	17	18	-5,6%	23,9%	39,1%
Kvenskurðlækningar	203	617	583	5,8%	119	138	-13,8%	19,3%	23,7%	441	403	9,4%	71,5%	69,1%
Meðganga og fæðing	61	178	194	-8,2%	124	135	-8,1%	69,7%	69,6%	4	2	-	2,2%	1,0%
<b>Samtals<sup>1)</sup></b>	<b>1.617</b>	<b>4.787</b>	<b>4.653</b>	<b>2,9%</b>	<b>1.020</b>	<b>1.082</b>	<b>-5,7%</b>	<b>21,3%</b>	<b>23,3%</b>	<b>2.897</b>	<b>2.694</b>	<b>7,5%</b>	<b>60,5%</b>	<b>57,9%</b>

1) Inndælingar lyfs í auga á dagskurðdeild augnlækninga eru nú taldar með í heildarfjölda aðgerða, en voru áður taldar sér.

Nýting skurðsérgreina á úthlutuðum dagvinnutíma<sup>1)</sup>

	Mars 2014			
	Fossvogur	Hringbraut	Eiríksgata	Kvennadeild
Bæklunarskurðlækningar	84,6%			
Háls-, nef- og eyrnalækningar	70,8%			
Heila- og taugaskurðlækningar	67,9%			
Lýtalækningar	73,1%			
Æðaskurðlækningar	92,4%			
Almennar skurðlækningar		86,0%		
Augnlækningar		63,1%		
Barnaskurðlækningar		102,6%		
Brjóstholsskurðlækningar		62,5%		
Þvagfæraskurðlækningar		78,8%		
Augnlækningar			68,4%	
Almennar skurðlækningar				58,7%
Kvenskurðlækningar				83,3%
Meðganga og fæðing				51,9%
<b>Meðalnýting sérgreina</b>	<b>77,8%</b>	<b>78,6%</b>	<b>68,4%</b>	<b>64,6%</b>

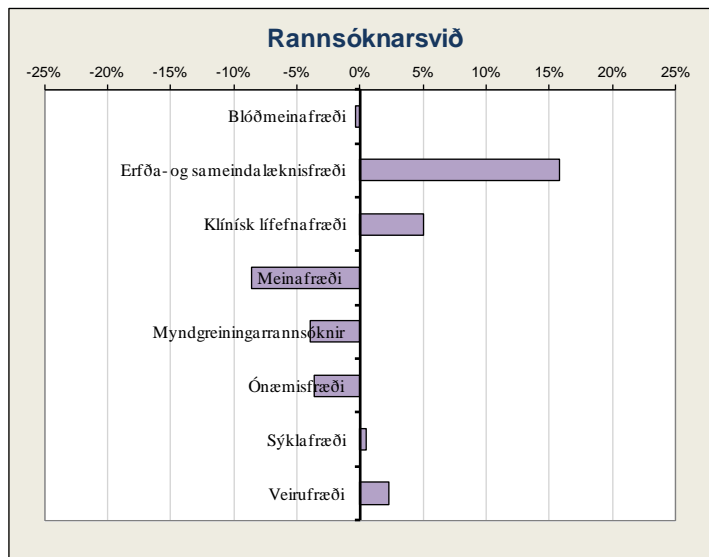
1) Miðað er við samtals nýttan stofutíma ásamt millitíma til þrifa og undirbúnings fyrir næstu aðgerð. Nýting yfir 100% þýðir að sérgreinin nýtir meira en úthlutaðan tíma sinn.

Blóðbanki – Reykjavík og Akureyri

	Samtals jan.-mars		Breyting milli ára
	2014	2013	
Blóðgjafar			
Heildarsöfnun heilblóðsgjafa	2.818	3.021	-6,7%
Heildarsöfnun nýrra blóðgjafa	592	643	-7,9%
Ferðir Blóðbankabíls	33	28	17,9%
Blóðhlutar			
Heildarframleiðsla rauðkornaþykkis	2.823	3.054	-7,6%
Heildarframleiðsla blóðflögubþykkis	500	562	-11,0%
Heildarframleiðsla plasma	832	1.129	-26,3%
<b>Samtals</b>	<b>4.155</b>	<b>4.745</b>	<b>-12,4%</b>
Þjónusta og rannsóknir			
ABO RhD flokkun	2.762	2.583	6,9%
Samræmingarpróf	2.818	2.551	10,5%
Rauðkornþykkni frátekið fyrir sjúkling	4.045	4.086	-1,0%
Selt rauðkornþykkni	2.917	2.978	-2,0%
Selt plasma	754	1.392	-45,8%
Seldar blóðflögur	447	518	-13,7%
<b>Samtals</b>	<b>13.743</b>	<b>14.108</b>	<b>-2,6%</b>



# Rannsóknarsvið

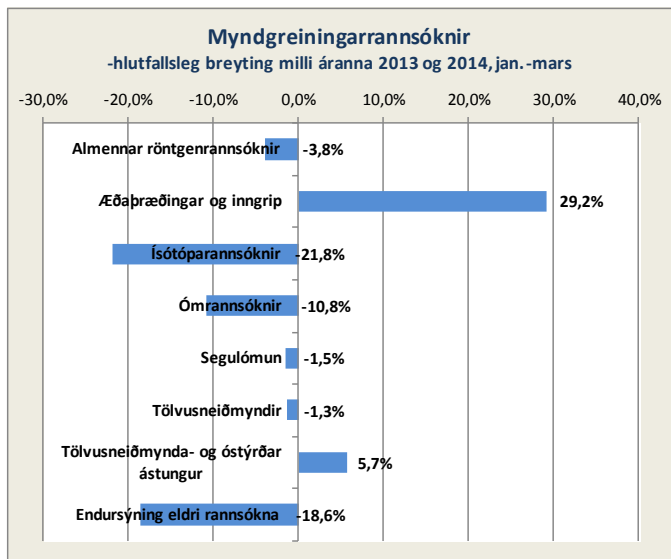


## Komur á göngudeildir

(Gögn úr klínisku vörðusí) (Gögn úr klínisku vörðusí)

	Mars 2014		Janúar - mars		
	Komur	Meðalfjöldi /virkan dag	2014	2013	Breyting milli ára
Erfða- og sameindalæknisfræði <sup>1)</sup>	80	4	200	122	-
<b>Rannsóknarsvið samtals</b>	<b>80</b>	<b>4</b>	<b>200</b>	<b>122</b>	<b>-</b>

1) Aukning milli ára er að hluta til vegna bættrar skráningar.



## Rannsóknarsvið <sup>1)</sup>

	Fjöldi rannsókna		Breyting milli ára
	2014	2013	
<b>Blóðmeinafræði</b>	<b>83.097</b>	<b>83.373</b>	<b>-0,3%</b>
<b>Erfða- og sameindalæknisfræði</b>			
DNA-rannsóknir	434	325	33,5%
Erfðaráðgjöf	328	171	91,8%
Litningarannsóknir	232	164	41,5%
Lífefnaerfðafærði	41	37	10,8%
Nýburaskimun	1.080	1.005	7,5%
Fósturskimun	923	922	0,1%
<b>Samtals</b>	<b>3.038</b>	<b>2.624</b>	<b>15,8%</b>
<b>Klínísk lífefnafræði</b>	<b>314.746</b>	<b>299.620</b>	<b>5,0%</b>
<b>Meinafræði</b>			
Fjöldi vefjasýna	3.357	3.327	0,9%
Almennar vefjasneiðar	15.003	16.668	-10,0%
Ýmsar séríttanir (IP/IF/HK ofl.)	4.579	5.099	-10,2%
Flæðigreiningar	3	3	0,0%
Sjúkrahússkrufningar	6	13	-53,8%
Réttarkrufningar	40	27	48,1%
<b>Samtals</b>	<b>22.988</b>	<b>25.137</b>	<b>-8,5%</b>
<b>Myndgreining</b>			
Almennar röntgenrannsóknir	17.352	18.045	-3,8%
Æðapræðingar og inngrip	301	233	29,2%
Ísótóparannsóknir	344	440	-21,8%
Óm rannsóknir	2.145	2.405	-10,8%
Segulómun	2.358	2.394	-1,5%
Tölvusneiðmyndir	7.266	7.359	-1,3%
Tölvusneiðmynda- og óstýrðar ástungur	241	228	5,7%
Endursýning eldri rannsókna	753	925	-18,6%
<b>Samtals</b>	<b>30.760</b>	<b>32.029</b>	<b>-4,0%</b>
<b>Ónæmisfræði</b>			
Sjálfsöfnæmissjúkdómur - Skimun	2.247	2.630	-14,6%
Sjálfsöfnæmissjúkdómur - Sértaekir	2.221	2.327	-4,6%
Magnakerfismælingar	985	847	16,3%
Vessabundið ónæmissvar	2.892	3.374	-14,3%
Frumubundið ónæmissvar	191	181	5,5%
Ofnæmispróf - Skimun	1.071	1.046	2,4%
Ofnæmispróf - Sértaeki	2.561	2.394	7,0%
Annað	239	80	-
<b>Samtals</b>	<b>12.407</b>	<b>12.879</b>	<b>-3,7%</b>
<b>Sýklafræði</b>			
Pvagræktanir	6.655	6.569	1,3%
Blóðræktanir	2.054	2.186	-6,0%
Aðrar ræktanir	6.180	6.430	-3,9%
Fjöldi næmisprófa	4.248	4.453	-4,6%
Klamydiu og lekanda PCR	8.784	7.998	9,8%
Blóðvatnspróf	2.789	2.694	3,5%
Sérrannsóknir	937	1.166	-19,6%
<b>Samtals</b>	<b>31.647</b>	<b>31.496</b>	<b>0,5%</b>
<b>Veirufræði</b>			
Innsend sýni	-	-	-
Alm.blóðvatnspróf	2.811	3.093	-9,1%
Ræktanir	2.212	2.413	-8,3%
Kjarnasýrumögnun (PCR)	8.041	7.126	12,8%
Áhætturannsóknir	7.100	7.089	0,2%
<b>Samtals</b>	<b>20.164</b>	<b>19.721</b>	<b>2,2%</b>
<b>Alls</b>	<b>518.847</b>	<b>506.879</b>	<b>2,4%</b>

1) Þetta eru allar rannsóknir framkvæmdar á LSH, fyrir sjúklinga LSH og aðra landsmenn auk utanaðkomandi sjúklinga.

# DRG yfirlit

## Algengustu DRG flokkar <sup>1)</sup> á legudeildum LSH janúar-mars 2014

(Gögn úr klínísku vöruhúsi)

Nr.	DRG heiti	Fjöldi lega	Meðal-aldur	Meðalfjöldi legudaga	Verð skv. verðskrá
<b>Vefrænir flokkar</b>					
373	Fæðing um leggöng án aukakvilla	438	30	1,5	278.019
372	Fæðing um leggöng með aukakvillum	217	30	2,4	441.701
183	Vélindisbólga, raskanir í maga og görnum og ýmsar meltingarraskanir án aukakvilla, 18 ára og eldri	138	58	5,4	403.512
373O	Fæðing um leggöng, stutt meðferð	130	31	1,0	119.682
209E	Meiriháttar liðskiptiaðgerð á mjöðm, fyrsta aðgerð, án aukakvilla	110	72	6,9	1.018.423
167	Botnlangaskurður án margslunginnar megingreiningar eða aukakvilla	89	27	1,8	509.173
209G	Meiriháttar liðskiptiaðgerð á hné/ökla, fyrsta aðgerð	88	67	3,0	882.551
371	Keisaraskurður án aukakvilla	86	32	2,5	585.553
494	Gallblöðrunám um kviðarholtspeglun með könnun gallrásar, án aukakvilla	84	51	3,7	577.961
466	Framhaldsmeðferð án sögu um illkynja sjúkdóm sem fylgigreiningu	77	44	1,4	403.666
219	Aðgerðir á neðri útlím og á upphandlegg, nema mjöðm, fótur, lærleggur, án aukakvilla, 18 ára og eldri	74	53	4,0	610.031
359	Aðgerðir á legi og viðhengjum legs, vegna sjúkdóms sem ekki er illkynja, án aukakvilla	73	48	2,0	729.946
088	Langvinnur teppulungnasjúkdómur	72	73	8,6	705.932
211	Aðgerðir á mjöðm og lærlegg, nema meiriháttar aðgerðir á liðum, án aukakvilla, 18 ára og eldri	71	76	8,0	1.216.267
127	Hjartabilun og lost	70	81	14,3	758.298
370	Keisaraskurður með aukakvillum	70	33	4,1	788.819
089	Einöld lungna- og brjóstthimubólga með aukakvillum, 18 ára og eldri	66	74	10,3	781.615
012	Hrórnunarraskanir í taugakerfi	60	77	31,0	928.797
149	Meiriháttar aðgerðir á mjógirni og digurgirni án aukakvilla	60	61	6,8	1.723.813
467	Aðrir þættir sem áhrif hafa á heilbrigðisástand	60	38	8,8	420.786
<b>Geðrænir flokkar og fíknimeðferð</b>					
436B	Áfengis- og/eða vímuefnamisnotkun, án aukakvilla	96	39	6,3	552.785
432M	Endurhæfing innliggjandi sjúklinga á geðsviði (30-90 d)	49	37	49,2	3.832.779
426A	Geðhvörf, yngri en 60 ára	40	38	8,4	975.353
426C	Aðrar raskanir á hugarástandi, yngri en 60 ára	39	33	8,5	773.791
428N	Persónuleikaraskanir	36	31	5,2	600.813
436A	Áfengis- og/eða vímuefnamisnotkun, með aukakvillum	34	46	8,0	726.925
427A	Kviðaraskanir	31	39	7,6	720.805
430B	Geðklofi, 30-59 ára	24	45	9,6	941.114
436C	Geðrof vegna misnotkunar áfengis og/eða vímuefna	24	32	7,5	722.587
430D	Langvarandi geðrof án geðklofaeinkenna	20	42	9,2	697.566

<sup>1)</sup> DRG flokkunarkerfið er staðlað framleiðslumælikerfi, sem byggist á flokkun sjúklinga, eftir sjúkdómsgreiningum og veittri meðferð. Kerfið er notað víða um heim sem upplýsinga- og/eða fjármögnunarkerfi í sjúkrahúspjónustu. Flokkar kerfisins eru alls 860, en fyrir utan 574 hefðbundna DRG flokka eru 286 flokkar fyrir stuttar legur á sjúkraeild og komur á dag- og göngudeildir. Kallast þeir flokkar DRG-O, en O stendur fyrir „outpatient“. Flokkarnir eru klínískt og kostnaðarlega einsleitir greiðsluflokkar.

## Algengustu DRG-O <sup>1)</sup> flokkar á dag-, göngu- og bráðadeildum LSH janúar-mars 2014

(Gögn úr klínísku vöruhúsi)

Nr.	DRG-O heiti	Fjöldi lega	Meðal-aldur	Meðallengd legu klst.	Verð skv. verðskrá
9190	Geðsjúkdómur sem megingreining, án verulegra aðgerða, stutt meðferð	15.239	34	2,2	13.014
9230	Þættir sem hafa áhrif á heilbrigðisástand og önnur tengsl við heilbrigðisþjónustu, stutt meðferð	12.732	45	1,6	16.965
9080	Sjúkdómar og raskanir í vöðva- og beinakerfi, stutt meðferð	9.230	42	2,5	22.697
9090	Sjúkdómar eða raskanir á húð eða húðvef, án fylgikvilla, stutt meðferð	6.192	39	1,7	15.725
9140	Þungun, fæðing og sængurlega, án verulegra aðgerða, stutt meðferð	5.478	30	0,9	9.218
9030	Sjúkdómar eða raskanir í eyra, nefi, munni og hálsi, stutt meðferð	5.391	45	1,6	16.965
9060	Sjúkdómar og raskanir í meltingarfærum, stutt meðferð	5.037	43	3,9	28.507
9050	Sjúkdómar eða raskanir í blóðrásakerfi, án viðtækra aðgerða, stutt meðferð	4.841	60	3,4	20.760
9010	Sjúkdómar í taugakerfi, án viðtækra aðgerða, stutt meðferð	4.683	46	2,9	25.331
9040	Sjúkdómar eða raskanir í öndunarfarakerfi, stutt meðferð	3.942	54	3,2	25.098
9020	Sjúkdómur eða raskanir í auga, án viðtækra aðgerða, stutt meðferð	3.111	63	1,3	15.106
9300	Vandi í brjóstkiptum, án viðtækra aðgerða, stutt meðferð	2.465	59	1,4	23.317
9100	Innkirtla-, næringar- og efnaskiptaraskanir, stutt meðferð	2.454	46	1,7	20.141
9110	Sjúkdómar eða raskanir á nýrum og þvagvegi, stutt meðferð	2.304	52	3,4	36.408
9120	Sjúkdómar og raskanir í getnaðarfærum karla, stutt meðferð	2.028	61	1,2	16.887
9980	Hópmeðferð	1.524	66	0,8	13.014
9130	Sjúkdómar og raskanir í getnaðarfærum kvenna, stutt meðferð	1.440	43	1,3	14.331
808Y	Bæklunarumbúðir, stutt meðferð	1.436	33	2,2	20.915
9070	Sjúkdómur eða raskanir í lifur og gallkerfi, stutt meðferð	1.309	53	2,9	29.901
914P	Greinandi rannsókn á meðgöngu, stutt meðferð	1.208	29	0,4	12.782

<sup>1)</sup> DRG flokkunarkerfið er staðlað framleiðslumælikerfi, sem byggist á flokkun sjúklinga, eftir sjúkdómsgreiningum og veittri meðferð. Kerfið er notað víða um heim sem upplýsinga- og/eða fjármögnunarkerfi í sjúkrahúspjónustu. Flokkar kerfisins eru alls 860, en fyrir utan 574 hefðbundna DRG flokka eru 286 flokkar fyrir stuttar legur á sjúkraeild og komur á dag- og göngudeildir. Kallast þeir flokkar DRG-O, en O stendur fyrir „outpatient“. Flokkarnir eru klínískt og kostnaðarlega einsleitir greiðsluflokkar.

# Biðlistar

## Fjöldi á biðlistum legudeilda

	Þeir sem hafa beðið lengur en 3 mán.					Hlutfall sjúklinga sem beðið hafa > 3 mán.		Heildarfjöldi á bið- og vinnulistum							
	2014	2013	Breyting milli ára	Kynjaskipting		2014	2013	2014	2013	Breyting milli ára	Kynjaskipting		2014	2013	
	Apríl	Apríl		Karlar	Konur	Apríl	Apríl	Apríl	Apríl		Karlar	Konur	Jan.	Okt.	Júlí
Barna- og unglíngageðdeild - yngri	2	0	-	2	0	-	-	6	4	-	5	1	2	6	6
Barna- og unglíngageðdeild - eldri	2	4	-	2	0	-	-	13	13	0%	7	6	11	7	6
<b>Kvenna- og barnasvið</b>	<b>4</b>	<b>4</b>	-	-	-	<b>21%</b>	<b>24%</b>	<b>19</b>	<b>17</b>	<b>12%</b>	<b>12</b>	<b>7</b>	<b>13</b>	<b>13</b>	<b>12</b>
Endurhæfingardeild Kleppi	4	5	-	4	0	-	-	26	17	53%	15	11	20	2	22
Vímufnadeild 33A <sup>1)</sup>	0	0	-	0	0	-	-	10	0	-	6	4	6	22	10
<b>Geðsvið</b>	<b>4</b>	<b>5</b>	-	<b>4</b>	<b>0</b>	-	-	<b>36</b>	<b>17</b>	<b>112%</b>	<b>21</b>	<b>15</b>	<b>26</b>	<b>24</b>	<b>32</b>
Hjartadeild	284	242	17%	141	143	56%	52%	510	466	9%	291	219	520	535	521
Óldrunardeildir, endurhæfing	3	5	-	0	3	5%	6%	66	81	-19%	28	38	88	79	73
Taugadeild	9	13	-	3	6	-	-	15	18	-17%	7	8	14	7	15
Óldrunardeildir, meðf. v. öldrunarsjúkd.	0	1	-	0	0	-	-	7	5	40%	5	2	16	8	4
Óldrunardeildir, annað	0	0	-	0	0	-	-	7	11	-36%	4	3	16	10	13
<b>Lyflækningasvið</b>	<b>296</b>	<b>261</b>	<b>13%</b>	<b>144</b>	<b>152</b>	<b>49%</b>	<b>45%</b>	<b>605</b>	<b>581</b>	<b>4%</b>	<b>335</b>	<b>270</b>	<b>654</b>	<b>639</b>	<b>626</b>
Almennar skurðlækningar	108	70	54%	36	72	36%	27%	303	257	18%	114	189	336	336	304
Augnækningar	802	561	43%	318	484	74%	61%	1.084	918	18%	434	650	1.047	1.047	891
Brjóstholsskurðlækningar	72	24	-	62	10	75%	29%	96	84	14%	78	18	100	100	84
Bæklunarlækningar	575	487	18%	265	310	74%	66%	782	737	6%	361	421	807	807	755
Háls-, nef- og eyrnalækningar	86	102	-16%	44	42	48%	45%	181	225	-20%	92	89	228	228	214
Heila- og taugaskurðlækningar	11	12	-8%	9	2	37%	32%	30	37	-19%	20	10	40	40	26
Lýtalækningar	63	109	-42%	23	40	53%	66%	120	164	-27%	32	88	126	126	165
Þvagfæraskurðlækningar	42	30	40%	37	5	33%	22%	129	136	-5%	106	23	150	150	130
Æðaskurðlækningar	2	2	-	1	1	20%	13%	10	16	-38%	7	3	16	16	7
Kjálkaskurðlækningar	12	26	-54%	10	2	92%	90%	13	29	-	11	2	24	24	18
<b>Skurðlækningasvið <sup>2) 3)</sup></b>	<b>1.773</b>	<b>1.423</b>	<b>25%</b>	<b>805</b>	<b>968</b>	<b>65%</b>	<b>55%</b>	<b>2.748</b>	<b>2.603</b>	<b>6%</b>	<b>1.255</b>	<b>1.493</b>	<b>2.874</b>	<b>2.874</b>	<b>2.594</b>
<b>Alls</b>	<b>2.077</b>	<b>1.693</b>	<b>23%</b>	<b>949</b>	<b>1.120</b>	<b>61%</b>	<b>53%</b>	<b>3.408</b>	<b>3.218</b>	<b>6%</b>	<b>1.623</b>	<b>1.785</b>	<b>3.567</b>	<b>3.550</b>	<b>3.264</b>

<sup>1)</sup> Fækkun á biðlista að hluta til vegna breytts verklags. <sup>2)</sup> Hér eru taldir allir á bið- og vinnulistum, en áður voru undanskildir þeir sem höfðu fengið tíma í aðgerð. <sup>3)</sup> Börn á biðlista eftir skurðaðgerðum á skurðsviði eru meðalinn þó svo að þau liggja á deildum Barnaspítalans í tengslum við skurðaðgerðina.

## Fjöldi á bið- og vinnulistum

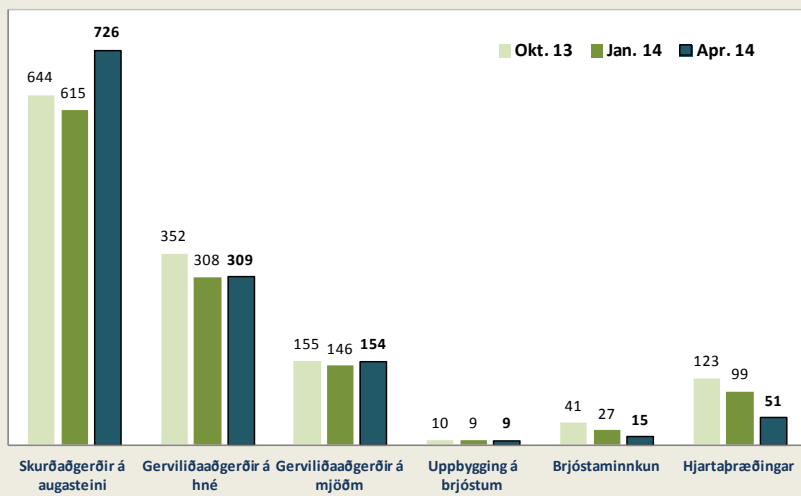
að meðtöldum þeim sjúklingum sem eiga bókaðan tíma í aðgerð eftir 15. apríl 2014

	Á biðlista í yfir 3 mánuði					Heildar bið- og vinnulisti			Meðalfjöldi aðgerða á mán. jan. - mars.		Raunmeðalbiðtími <sup>1)</sup> Jan. - mars. 2014
	2014			2013		2014			2013		2014
	Apr. 14	Karlar	Konur	Jan. 14	Okt. 13	April 14	Jan.	Okt.	2014	2013	
Skurðaðgerðir á augasteini	726	281	445	615	644	949	909	847	105	105	7,9
Gerviliðaaðgerðir á hné	309	139	170	308	352	380	393	409	39	24	11,0
Gerviliðaaðgerðir á mjöðm	154	69	85	146	155	210	208	213	48	42	4,4
Uppbygging á brjóstum	9	0	9	9	10	19	24	18	6	2	3,4
Brjóstaminnkun	15	0	15	27	41	31	30	62	6	3	6,1
Hjartaþræðingar	51	32	19	99	123	183	202	234	143	147	-

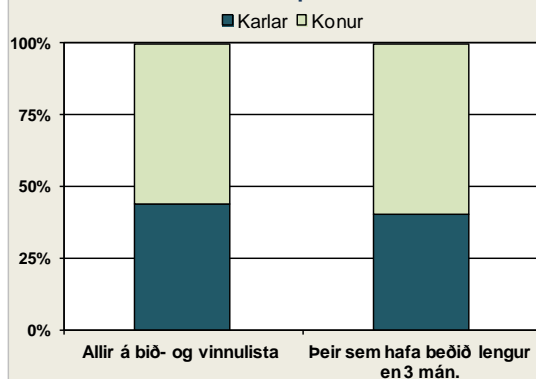
<sup>1)</sup> Raunmeðalbiðtími þeirra sem fóru í aðgerð á tímabilinu, í mánuðum.

<sup>2)</sup> Á einungis við síðbúnaðar uppyggingar á brjóstum. Oft eru gerðar aðgerðir til uppyggingar á brjósti á sama tíma og brjóstsmá og ekki er biðlisti eftir þeim.

## Fjöldi einstaklinga sem verið hafa lengur en 3 mánuði á biðlista eftir aðgerð á LSH



## Kynjahlutfall þeirra sem bíða eftir skurðaðgerð á Landspítala



## Bið sjúklinga eftir úrræðum

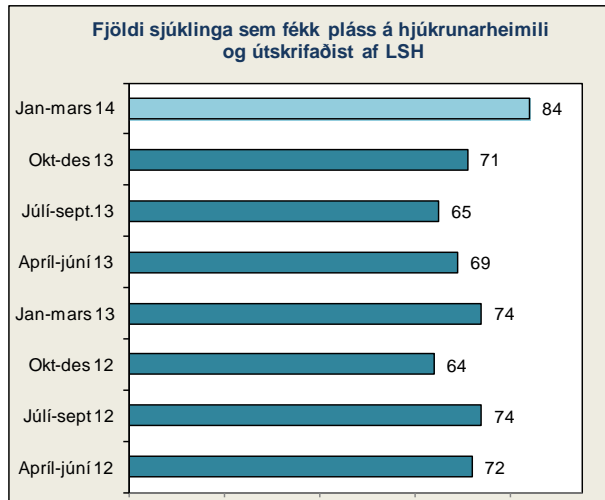
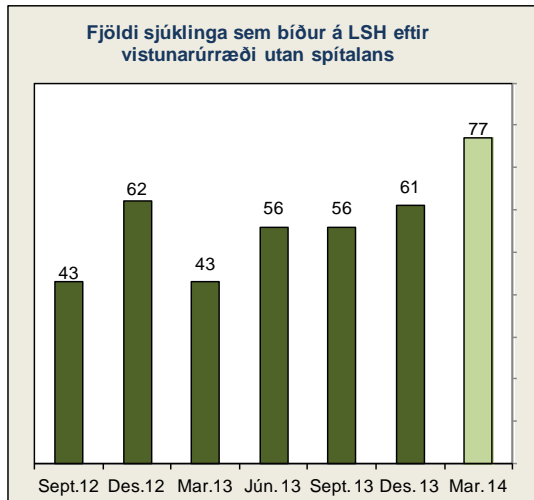
Fjöldi sjúklinga á LSH sem biða eftir vistunar- eða búsetuúrræði utan LSH

	31. mars 2014			Kynjaskipting, allir		Fjöldi af stór-Reykjavíkursvæðinu	Áætlaðir legudagar/ár <sup>1)</sup>
	Fjöldi alls	Bið með VM í 3 - 6 mán.	Bið með VM lengur en 6 mán.	Karlar	Konur		
Lyflækningasvið, bráðadeildir	3	0	0	1	2	3	1.095
Lyflækningasvið Landakot	11	1	0	7	4	11	4.015
Lyflækningasvið Grensás	2	1	0	1	1	2	730
Lyflækningasvið Grensás - bið eftir búsetuúrr	0	0	0	0	0	0	0
Skurðlækningasvið	0	0	0	0	0	0	0
Vífilstaðir hjúkrunardeild	45	6	4	23	22	45	16.425
<b>Samtals</b>	<b>61</b>	<b>8</b>	<b>4</b>	<b>32</b>	<b>29</b>	<b>61</b>	<b>22.265</b>
Geðsvið - < 67 ára og með gilt vistunarmat	0	0	0	0	0	0	0
Geðsvið - bið e. búsetuúrræði	16	1	10	11	5	15	5.840
<b>Samtals</b>	<b>16</b>	<b>1</b>	<b>10</b>	<b>11</b>	<b>5</b>	<b>15</b>	<b>5.840</b>
<b>Alls</b>	<b>77</b>	<b>9</b>	<b>14</b>	<b>43</b>	<b>34</b>	<b>76</b>	<b>28.105</b>

1) Áætlaður fjöldi legudaga á ársgrunni m.v. núverandi fjölda sjúklinga á bið eftir varanlegri vistun.

Fjöldi sjúklinga á LSH sem biða eftir plássí á Landakoti

	31. mars 2014		
	Fjöldi alls	Bið í 6 vikur - 6 mán.	Bið lengur en 6 mán.
Geðsvið	0	-	-
Lyflækningasvið	10	-	-
Skurðlækningasvið	9	-	-
<b>Alls</b>	<b>19</b>	<b>0</b>	<b>0</b>



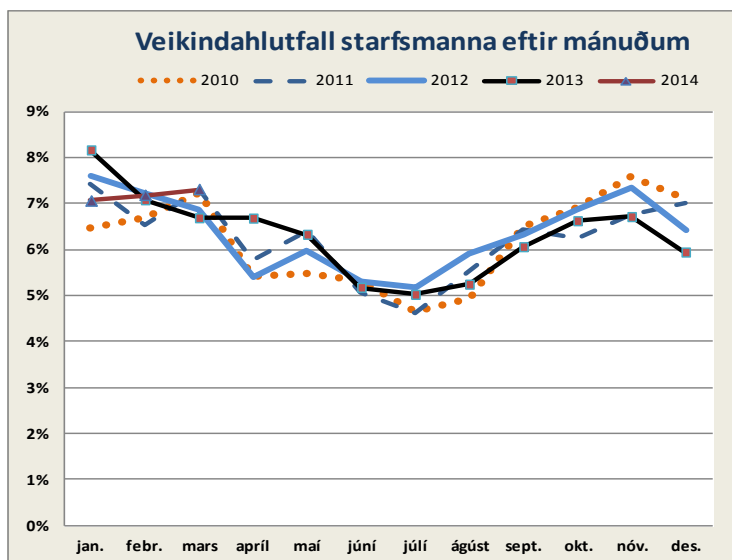
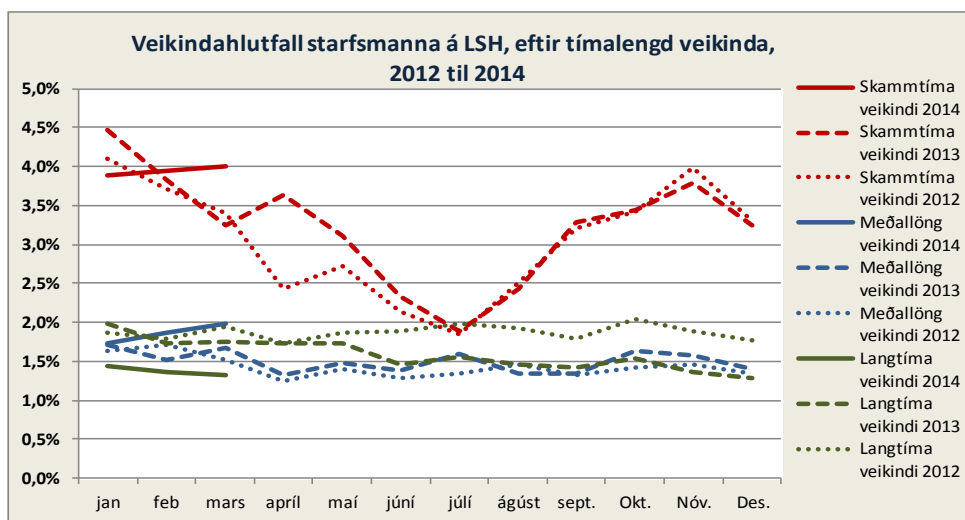
# Mannauður og laun

## Stöðugildi og laun starfsmanna

	Greidd stöðugildi <sup>1)</sup>			Heildarlaun <sup>2)</sup>			Föst laun <sup>2)</sup>		Önnur laun	
	2014	2013	Mism. milli ára	2014	2013	Mism. milli ára	2014	2013	2014	2013
Bráðasvið	258,8	274,5	-15,7	599,0	577,2	21,8	376,6	378,0	222,4	199,1
Fjármálasvið	87,6	91,3	-3,8	171,3	164,8	6,5	165,1	160,0	6,1	4,7
Geðsvið	417,7	417,8	-0,1	853,4	787,0	66,4	632,8	591,8	220,6	195,1
Kvenna- og barnasvið	442,0	439,3	2,8	1.099,2	1.029,2	70,0	753,2	712,4	346,1	316,8
Lyflækningasvið	984,8	947,0	37,9	2.302,6	2.016,7	286,0	1.515,2	1.372,4	787,4	644,2
Rannsóknarsvið	337,0	348,0	-10,9	792,8	732,3	60,5	545,7	529,1	247,1	203,2
Rekstrarsvið	262,1	262,4	-0,3	419,1	377,5	41,6	300,0	281,6	119,1	95,9
Skrifstofa forstjóra	27,2	25,0	2,2	92,3	67,4	24,9	85,1	65,3	7,3	2,1
Skurðlækningasvið	747,3	739,4	7,8	1.882,5	1.778,0	104,5	1.209,8	1.156,1	672,6	621,9
Útan sviða	0,0	1,0	-1,0	0,0	5,0	-5,0	0,0	5,0	0,0	0,0
Vísinda- og þróunarsvið	48,0	49,9	-1,8	126,1	123,5	2,6	118,3	115,8	7,9	7,7
	3.612,5	3.595,5	17,0	8.338,3	7.658,5	679,8	5.701,7	5.367,6	2.636,6	2.290,9

<sup>1)</sup> Stöðugildi starfsmanna án barnsburðarleifa, fo reldrao ríofs og launalausra leyfa.

<sup>2)</sup> Hér eru launagjöld án launatengdra gjalda af fata-, fæðis-, aksturspeningum og símakostnaði. Launagjöld samkvæmt rekstraruppgjöri eru hærrí sem því nemur.



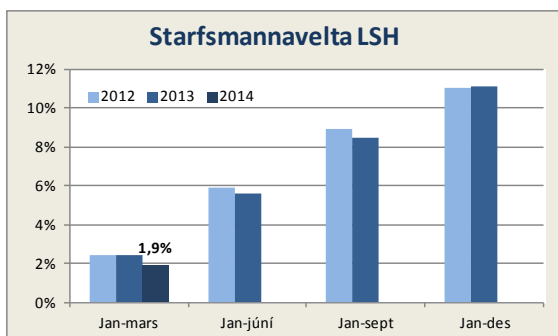
## Fjarvistir

	Fjöldi stöðugilda	Hlutfall af greiddum stöðugildum
	2014	2014
Veikindi starfsmanna	259,2	7,2%
Veikindi barna	24,2	0,7%
Kauplaus veikindi	14,4	0,4%
Fæðingarorlof	66,4	1,8%
Námsferðir og námsleyfi	30,8	0,9%

## Fjarvera vegna veikinda, eftir sviðum <sup>1)</sup>

	Hlutfall veikinda af gr. stöðugildum jan.-mars	
	2014	2013
	Fjármálasvið	3,5 %
Lyflækningasvið	7,3 %	7,2 %
Skurðlækningasvið	7,5 %	6,9 %
Geðsvið	7,7 %	7,6 %
Kvenna- og barnasvið	7,0 %	7,1 %
Rannsóknarsvið	6,3 %	7,5 %
Bráðasvið	7,4 %	8,5 %
Rekstrarsvið	8,0 %	8,4 %
Útan sviða	0,0 %	0,0 %
Vísinda- og þróunarsvið	6,7 %	3,6 %
Skrifstofa forstjóra	3,7 %	9,6 %
<b>LSH í heild</b>	<b>7,2 %</b>	<b>7,3 %</b>
Kauplaus veikindi, allur spítalinn	0,4 %	0,5 %
<b>Alls með kauplausum veikindum:</b>	<b>7,6%</b>	<b>7,8%</b>

<sup>1)</sup> Fjarvera vegna veikinda, veikinda vegna vinnuslyss og veikinda skv. samningi um hlutaveikindi.



## Atvik starfsmanna

	2014	2013
Fjöldi starfsmanna sem lent hefur í atviki/óhappi/slysi á vinnustað	231	253
- þar af stunguóhöpp	54	61
- þar af ofbeldisatvik	69	74
Hlutfall mála sem lokið er	62%	53%

## Rekstrargjöld

### Rekstur LSH - Bráðabirgðastaða

	Rekstrarstaða	Áætlun tímabils	Frávik frá áætlun	Áætlun ársins
<b>Tekjur</b>			<b>+Tekjur yfir áætlun</b>	
Rekstrarframlag ríkisins	10.229,0	10.229,0		43.255,6
Sértekjur <sup>1)</sup>	1.368,4	1.310,9	4,4%	6.336,4
Tekjur frá Sí vegna S-merktra lyfja <sup>2)</sup>	1.255,1	1.276,5	-1,7%	5.106,0
<b>Tekjur alls</b>	<b>12.852,5</b>	<b>12.816,4</b>		<b>54.698,0</b>
			<b>+ Gjöld undir áætlun</b>	
<b>Gjöld</b>				
Launagjöld	8.340,7	8.185,5	-1,9%	33.437,7
Rekstrarkostnaður <sup>1)</sup>	3.131,8	3.037,6	-3,1%	14.187,5
S-merkt lyf <sup>2)</sup>	1.230,4	1.247,7	1,4%	5.106,0
<b>Samtals</b>	<b>12.702,9</b>	<b>12.470,9</b>		<b>52.731,2</b>
Viðhald, tækjabúnaður og stofnkostnaður	346,8	345,5	-0,4%	1.966,7
<b>Gjöld alls</b>	<b>13.049,7</b>	<b>12.816,4</b>		<b>54.698,0</b>
<b>Tekjuafgangur / (Tekjuhalli) án fjármagnsliða</b>	<b>(197,2)</b>	<b>0,0</b>		<b>0,0</b>
Fjármunatekjur og (fjármagnsgjöld)	12,6	0,0		0,0
<b>Tekjuafgangur / (Tekjuhalli) tímabils</b>	<b>(184,7)</b>	<b>0,0</b>		<b>0,0</b>
<b>Í hlutfalli af tekjum alls</b>	<b>-1,4%</b>			

Fjárhæðir í millj. kr

<sup>1)</sup> Innri viðskipti á LSH eru ekki meðtaln í rekstrargjöldum og sértekjum.

<sup>2)</sup> Sjúkrtryggingar Íslands.

### Rekstrargjöld sviða - bráðabirgðayfirlit

	Samtals rekstrargjöld				Sértekjur <sup>1)</sup>		Laun		Rekstrarkostnaður <sup>1)</sup>	
	2014	Áætlun	Mismunur	Frávik %	2014	Áætlun	2014	Áætlun	2014	Áætlun
Skrifstofa forstjóra	109,9	113,2	3,3	2,9%	1,5	0,0	92,4	93,5	19,0	19,6
Fjármálasvið	206,0	206,2	0,2	0,1%	0,8	0,8	171,3	173,1	35,5	33,8
Rekstrarsvið	1.032,2	1.045,1	12,8	1,2%	159,0	154,2	419,4	421,3	771,8	778,0
Vísinda- og þróunarsvið	187,5	190,4	2,9	1,5%	15,9	13,3	126,2	128,0	77,3	75,8
Lyflækningasvið	2.783,7	2.643,4	(140,2)	-5,3%	235,1	205,0	2.303,2	2.211,9	715,6	636,6
Skurðlækningasvið	2.474,9	2.469,2	(5,7)	-0,2%	178,6	159,0	1.882,8	1.862,2	770,7	766,1
Geðsvið	862,6	860,0	(2,7)	-0,3%	43,8	39,3	853,7	845,9	52,7	53,3
Kvenna- og Barnasvið	1.236,5	1.235,1	(1,3)	-0,1%	72,5	52,8	1.099,5	1.068,8	209,5	219,2
Rannsóknarsvið	795,3	791,5	(3,8)	-0,5%	349,8	348,3	793,1	790,1	352,0	349,7
Bráðasvið	511,0	503,7	(7,4)	-1,5%	573,0	576,3	599,1	590,8	484,9	489,2
Utan sviða, óreglulegir liðir	(95,6)	(174,2)	(78,5)	45,1%	230,1	253,4	0,0	0,0	134,4	79,2
Innri viðskipti á LSH	0,0	0,0	0,0	-	(491,6)	(491,6)	0,0	0,0	(491,6)	(491,6)
<b>Samtals</b>	<b>10.104,0</b>	<b>9.883,6</b>	<b>(220,4)</b>	<b>-2,2%</b>	<b>1.368,5</b>	<b>1.310,8</b>	<b>8.340,7</b>	<b>8.185,6</b>	<b>3.131,8</b>	<b>3.008,9</b>

<sup>1)</sup> Rekstrarkostnaður og sértekjur er áætlað í samráði við fjármálaráðgjafa sviðanna. Tölur innan sviga sýna rekstrarhalla.

Fjárhæðir í millj. króna

# Fimm ára tölfræðilegt yfirlit / Five years key statistics / Statistisk oversigt

Fimm ára tölfræðilegt yfirlit <sup>1)</sup>

Five years statistical overview <sup>1)</sup>

Fem års statistisk oversigt <sup>1)</sup>

	2013	2012	2011	2010	2009		
<b>Þróun manntjöldu á höfuðborgarsvæðinu <sup>2)</sup></b>						<b>Population development in the capital area <sup>2)</sup></b>	<b>Udvikling af befolkningen i hovedstadsområdet <sup>2)</sup></b>
Ibúaföldi	205.675	203.594	202.341	200.907	201.251	Number of inhabitants	Befolkning
Fjölgun íbúa	1,02%	0,62%	0,71%	-0,17%	1,67%	Annual increase	Árlig vaxt
Fjöldi einstaklinga 70 ára og eldri	17.556	17.082	16.770	16.638	16.470	Number of inhabitants age 70 years and older	Antal beboere 70 år og ældre
Hlutfall einstaklinga 70 ára og eldri	8,54%	8,39%	8,29%	8,28%	8,18%	Proportion of inhabitants age 70 years and older	Procent beboere 70 år og ældre
Fjöldi einstaklinga 80 ára og eldri	7.320	7.148	6.936	6.730	6.537	Number of inhabitants age 80 years and older	Antal beboere 80 år og ældre
Hlutfall einstaklinga 80 ára og eldri	3,56%	3,51%	3,43%	3,35%	3,25%	Proportion of inhabitants age 80 years and older	Procent beboere 80 år og ældre
<b>Lykiltölur LSH <sup>3)</sup></b>						<b>Key operational statistics <sup>3)</sup></b>	<b>Nøgletal for hospitalet <sup>3)</sup></b>
Rekstrarkostnaður (ISK) uppreiðn. á verðlag ársins 2013 <sup>4)</sup>	43.587.729	41.733.847	41.623.229	41.689.085	45.997.560	Total operational costs (ISK) <sup>4)</sup>	Samlede udgifter <sup>4)</sup>
Launakostnaður	73%	73%	74%	73%	71%	Salaries	Udgifter til personale
Lyfjakostnaður (ISK) <sup>4)</sup>	1.588.152	1.458.537	1.455.873	1.533.230	1.771.671	Medication costs <sup>4)</sup>	Udgifter til medicin <sup>4)</sup>
Fjöldi einstaklinga sem leituðu til LSH	107.056	106.528	106.814	103.384	104.675	Number of individuals receiving hospital care	Antal personer som fik tjeneste fra hospitalet
Slysa- og bráðáþjónusta - fjöldi koma	97.672	98.922	96.403	91.454	94.458	Emergency units, visits	Skadestue, antal besøg
Fjöldi koma á göngudeildir	236.856	235.403	238.203	236.339	230.184	Outpatient units visits, thereof	Ambulante besøg, deraf
Fjöldi koma á dagdeildir <sup>1)</sup>	77.896	77.922	79.505	81.205	76.413	dayward units, visits <sup>1)</sup>	dagpatienter, antal besøg <sup>1)</sup>
Fjöldi legudaga <sup>1)</sup>	215.058	213.515	208.563	204.110	211.917	Patient days <sup>1)</sup>	Antal sengedage <sup>1)</sup>
Fjöldi lega/innlagna <sup>1)</sup>	26.811	27.317	27.534	27.728	28.596	Admissions <sup>1)</sup>	Antal indlæggelser <sup>1)</sup>
Meðallegutími (dagar)	8,6	7,8	7,6	7,4	7,5	Average length of stay, thereof	Gennemsnitlig liggetid, deraf
þar af legur < 6 mánuðir	7,3	7,2	7,0	6,7	6,9	stays < 6 months	liggetid < 6 måneder
Meðal hjúkrunarþyngd (bráðleiki) sjúklinga	-	-	-	-	1,20	Patient acuity	Patient plejetyngde
Meðal DRG vigt legudeildasjúklinga	1,21	1,26	1,28	1,22	1,20	DRG casemix index, inpatients	Gennemsnitlig DRG-vægt af indlagte patienter
Fjöldi DRG eininga <sup>5)</sup>	43.480	45.232	48.994	45.912	50.530	Total DRG units <sup>5)</sup>	Samlede DRG enheder <sup>5)</sup>
Fjöldi rúma í árslok	649	649	659	677	718	Hospital beds	Antal senge
Skurðaðgerðir <sup>1)</sup>	13.688	14.070	14.383	13.717	13.959	Surgical procedures, thereof	Kirurgiske behandlinger, deraf
þar af dagdeildaraðgerðir	6.634	6.602	6.378	6.036	3.921	same day surgery	dagskirurgi
Fæðingar	3.228	3.265	3.241	3.420	3.500	Number of births	Antal fødsler
Rannsóknir á rannsóknarsviði	1.921.338	1.832.182	1.822.438	1.737.843	2.086.269	Diagnostic services, thereof	Diagnostiske undersøgelser, deraf
þar af myndgreiningar	116.600	123.901	124.140	119.126	125.744	Diagnostic imaging	antal radiologiske undersøgelser
Greidd stöðugildi/ársverk, meðaltal á mánuði	3.667	3.643	3.641	3.648	3.899	Staffing, full time equivalents	Antal ansatte/ársverk
Fjöldi starfsmanna í upphafi árs (m. Rjóðri)	4.864	4.670	4.585	4.774	5.242	Number of employees	Antal ansatte personer
Starfsmannavella (%)	11,1%	11,1%	10,8%	11,3%	11,6%	Staff turnover	Personale omsætning

1) Í sumum tilfellum eru tölur ekki sambærilegar milli ára vegna mikilla breytinga á starfsemi LSH á tímabilinu.

Figures may be affected by considerable operational changes in the period. I nogle tilfælde kan tallene ikke sammenlignes pga. ændringer af hospitalets drift i perioden.

2) Gögn frá Hagstofu Íslands. Data from Statistics Iceland. Data fra Islands Statistik.

3) Tölur úr ársskýrslum LSH. Data from hospital annual reports. Data fra hospitalets årsberetning.

4) Krónutölur í þúsundum, á verðlagi ársins 2013 (skv. vititölum Hagstofu Íslands), án fjármagnslíða og viðhalds og stofnkostnaðar. Numbers in thousands (ISK), at fixed price level for the year 2013. Tal i tusind (ISK), ved fast pris for året 2013.

5) Tölur fyrir 2013 eru m.v. stöðuna í mars 2014. Einingar samkvæmt DRG vigtum hvers árs. Total DRG units based on each years DRG weights. Samlede DRG enheder baseres på årlige DRG vægte.

	2013	2012	2011	2010	2009	
Average exchange rate USD to ISK	122,23	125,05	116,07	122,04	123,59	Gennemsnitlig valutakurs USD til ISK
Average exchange rate EUR to ISK	162,38	160,73	161,42	161,89	172,67	Gennemsnitlig valutakurs EUR til ISK

Uppfært/Updated/Opdateret april 2014