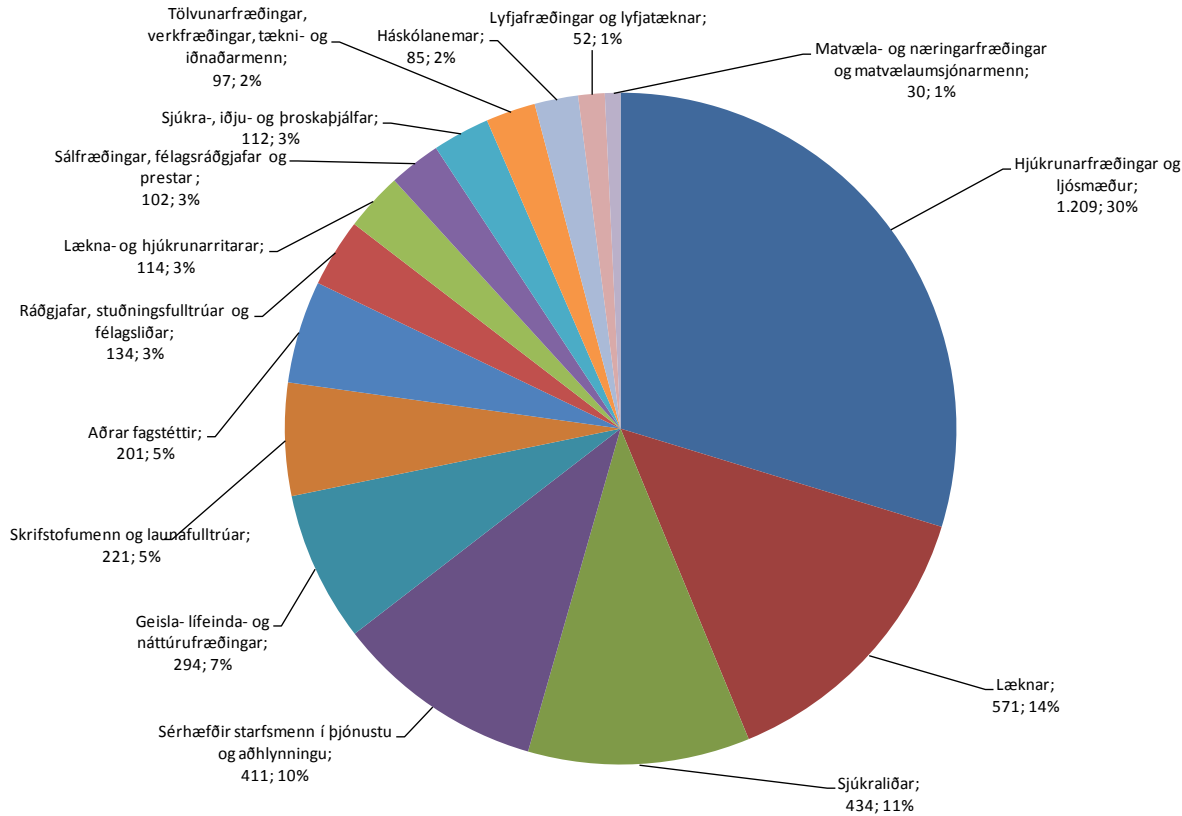


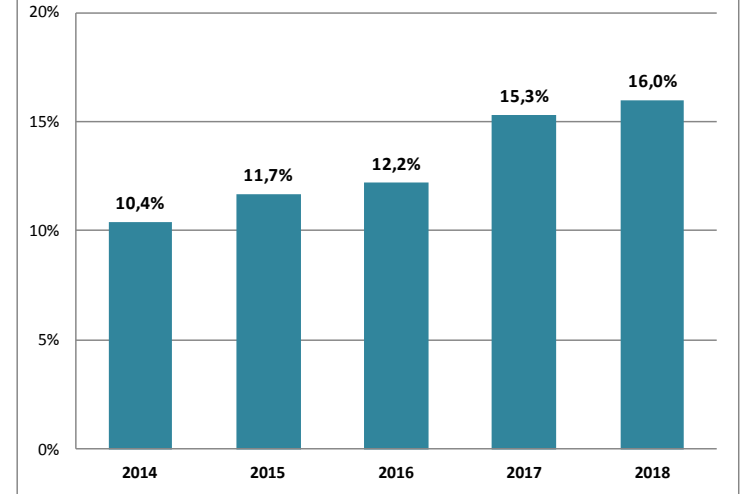
Mannauður Landspítala

STARFSMANNAKAKAN er með tölum frá 2017, en verður uppfærð síðar

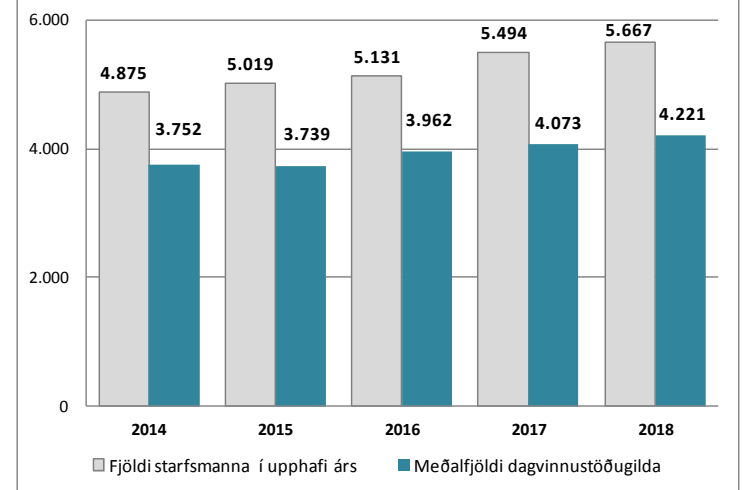
Á spítalanum starfa um 5.300 manns í um 4.100 stöðugildum
Hlutfallsleg skipting greiddra stöðugilda árið 2017



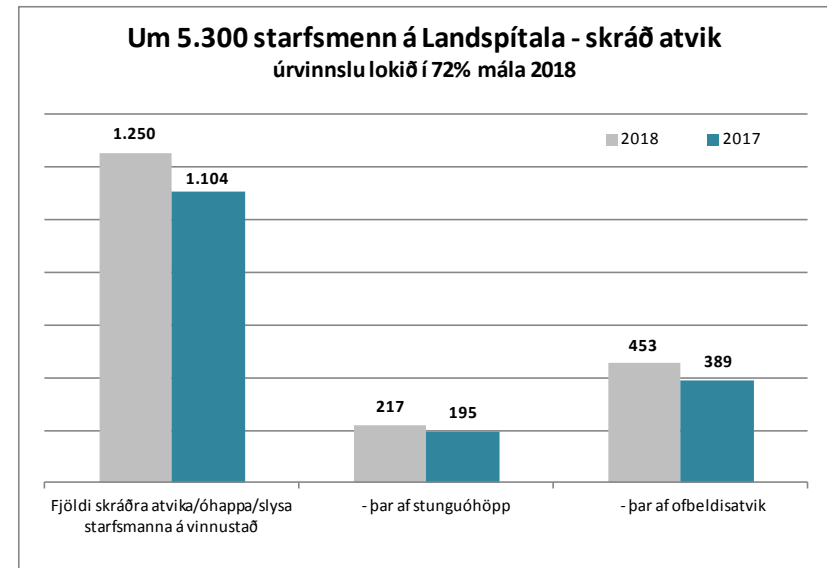
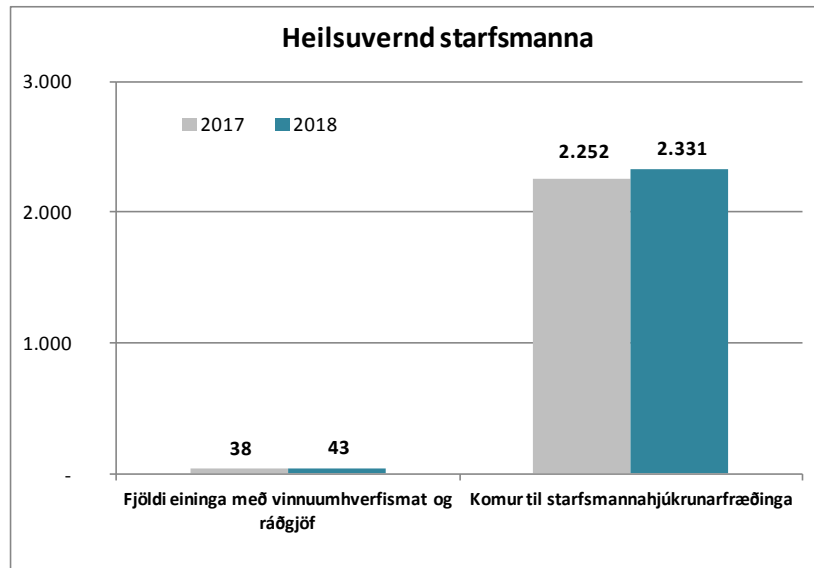
Starfsmannavelta



Stöðugildi og starfsmannafjöldi



Heilsuvernd og atvikaskráning starfsmanna



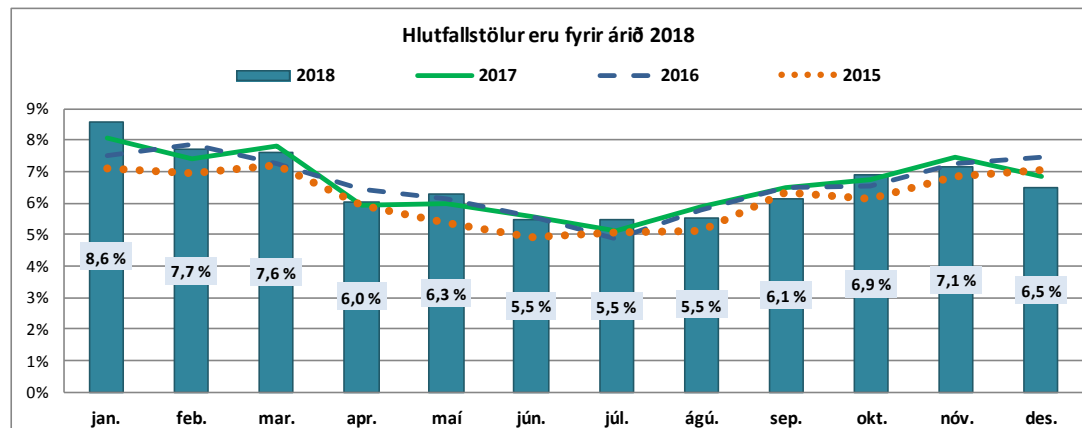
Starfsmannavelta og fjöldi starfsmanna og ársverka eftir stéttarfélögum ¹⁾

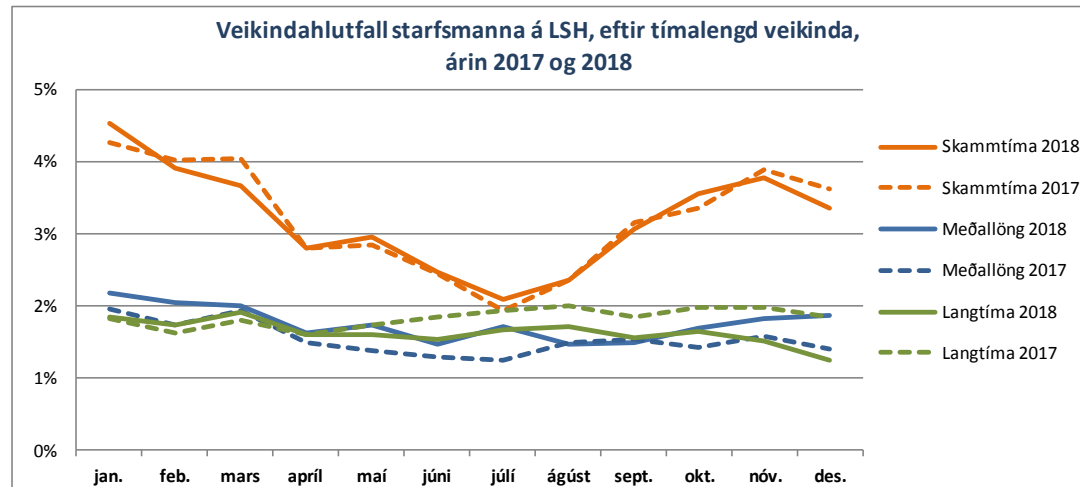
	Meðalfjöldi stm.		Breyting milli ára	Kyn (2018)		Meðaltal greiddra stg.		Stm. velta 2018 ²⁾
	2018	2017		kk	kvk	2018	2017	
Félag íslenskra hjúkrunarfræðinga	1.521	1.473	3,2%	44	1.477	1.171	1.112	11,7%
SFR - stéttarfélag í almannajónustu	1.228	1.149	6,9%	325	903	886	839	26,9%
Læknafélag Íslands	668	643	4,0%	354	315	546	519	8,6%
Sjúkraliðafélag Íslands	578	610	-5,2%	30	548	404	434	13,3%
Efling stéttarfélag	381	344	10,7%	69	313	284	259	30,8%
Félag lífeindafræðinga	156	153	2,0%	1	155	132	130	5,4%
Ljósmeðrafélag Íslands	142	145	-2,2%	0	142	95	97	20,3%
Félag íslenskra náttúrufræðinga	118	110	7,5%	22	96	100	90	12,5%
Fræðagarður	100	92	8,1%	24	76	85	79	17,4%
Félag geislafræðinga	82	82	-0,1%	8	74	71	73	7,6%
Sálfræðingafélag Íslands	73	67	9,1%	15	57	60	54	19,1%
Félag sjúkráðgjafara	61	66	-6,7%	10	52	52	55	17,3%
Skurðlæknafélag Íslands	77	74	3,4%	68	9	53	52	0,0%
Kjarafélag viðskipta- og hagfræðinga	52	48	7,6%	21	31	51	47	8,1%
Félagsráðgjafafélag Íslands	48	48	0,3%	1	47	42	42	13,8%
ljúþjálfafélag Íslands	43	43	1,2%	0	43	39	38	18,4%
Lyfjafræðingafélag Íslands	31	26	21,6%	6	25	29	24	3,8%
Verkfæðingafélag Íslands	27	22	25,6%	16	11	25	20	8,2%
Starfsmannafélag Reykjavíkurborgar	23	30	-21,6%	3	20	18	25	23,3%
lónaðarmenn	19	18	2,7%	19	0	18	18	12,0%
Starfsmannafélag Reykjavíkurborgar háskólamenn	20	20	-0,4%	1	19	15	16	5,1%
Þroskþjálfafélag Íslands	10	11	-6,9%	0	10	7	7	33,3%
Félag iðn- og tæknigreina	7	6	8,3%	6	1	6	6	16,7%
Stéttarfélag bókasafns og upplýsingafræðinga	5	6	-11,0%	0	5	5	5	18,2%
Aðrir (kjaranefnd, verkstjórar, utan félaga o.fl.)	28	31	-8,6%	20	8	27	31	20,0%
Samtals	5.499	5.316	3,4%	1.062	4.437	4.221	4.073	16,0%
Heildarfjöldi starfsmanna á LSH (hver starfsmaður talinn einu sinni) ³⁾	5.489	5.306	3,4%					

1) Meðalfjöldi starfsmanna sem fengu greidd laun á árinu, meðtalið t.d. fólk með tímabundna ráðningu, í starfsnámi og afleysingum. Undanskildir eru stm. í barnsburðarleyfi, foreldraorlofi eða launalaus leyfi. 2) Starfsmannavelta er skilgreind sem hlutfall starfsmanna sem hættu störfum á árinu af meðalfjölda starfsmanna (starfsmenn í virku starfi með ótímabundna ráðningu á tímabilinu). 3) Nokkrir starfsmenn voru í tveimur stéttarfélögum bæði árin og eru því taldir oft en einu sinni í samtölum.

Veikindahlutfall starfsmanna 2014-2018

Fjarvera vegna veikinda eða vinnuslysa starfsmanna reiknuð sem hlutfall af stöðugildum





Skammtímaveikindi: 1-7 daga samfelld veikindi (vika). Meðallöng veikindi: 8 - 56 daga samfelld veikindi (2 mánuðir).
Langtímaveikindi: Samfelld veikindi lengri en 57 dagar (>2 mánuðir).

Fjarvera vegna veikinda, eftir sviðum ¹⁾

	Hlutfall veikinda af greiddum stöðugildum jan.- des.			
	2018	2017	Mism. milli ára	Hlutfallsleg breyting milli
Skrifstofa forstjóra	1,7 %	1,6 %	0,1 %	7,9 %
Mannauðssvið	4,1 %	4,3 %	-0,2 %	-4,3 %
Fjármálsvið	6,1 %	5,3 %	0,8 %	15,1 %
Rekstrarsvið	6,5 %	6,6 %	-0,1 %	-1,3 %
Frkv.stj. hjúkrunar og frkv.stj. lækninga	2,5 %	2,2 %	0,3 %	12,5 %
Flæðisvið	7,2 %	7,5 %	-0,2 %	-3,2 %
Lyflækningasvið	6,3 %	6,7 %	-0,4 %	-5,3 %
Skurðlækningasvið	6,0 %	5,6 %	0,4 %	6,3 %
Kvenna- og barnasvið	7,8 %	6,8 %	0,9 %	13,8 %
Geðsvið	8,0 %	7,8 %	0,2 %	2,5 %
Aðgerðasvið	6,6 %	6,8 %	-0,2 %	-3,1 %
Rannsóknarsvið	5,6 %	6,1 %	-0,5 %	-7,4 %
LSH í heild	6,6 %	6,6 %	0,0 %	0,0 %
Kauplaus veikindi, allur spítalinn	0,7 %	0,5 %	0,2 %	45,3 %
Alls með kauplausum veikindum	7,3%	7,1%	0,2%	3,3 %

1) Fjarvera vegna veikinda, veikinda vegna vinnuslyss og veikinda skv. samningi um hlutaveikindi.