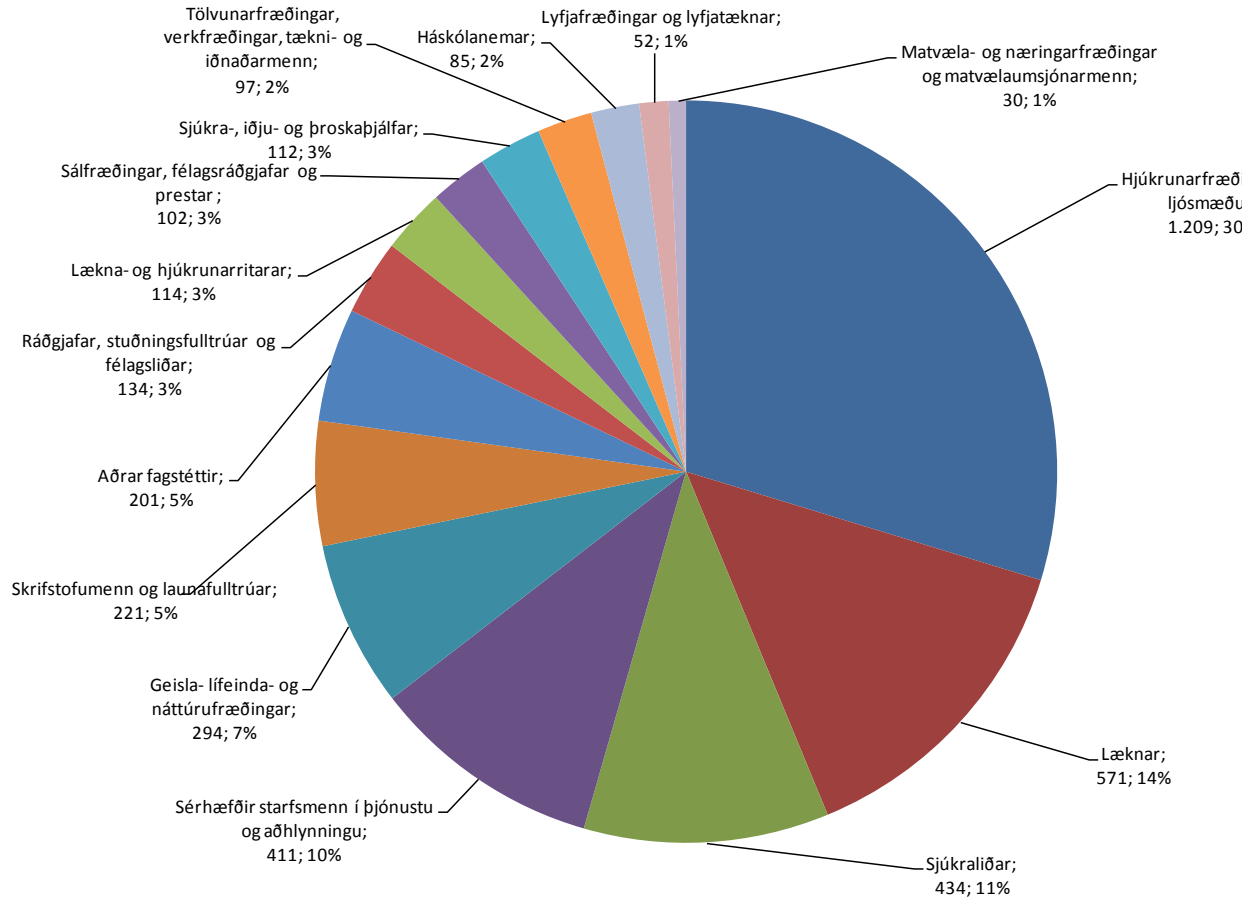


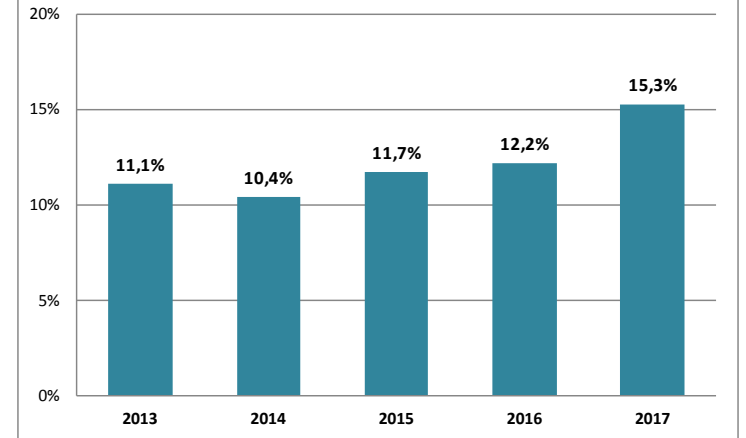
Mannauður Landspítala

Á spítalanum starfa um 5.300 manns í um 4.100 stöðugildum

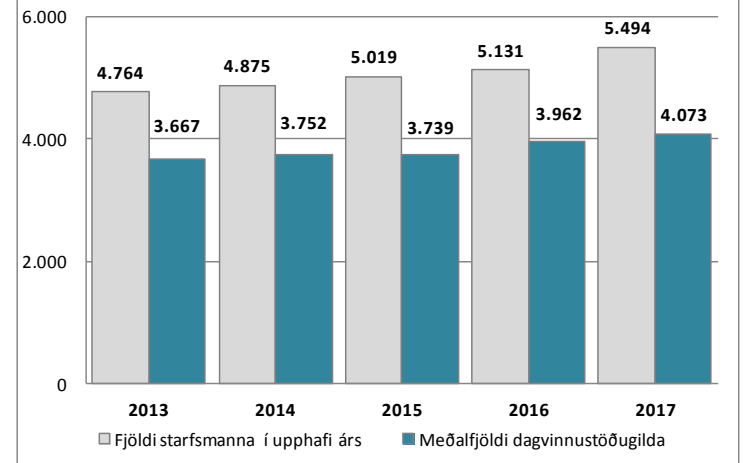
Hlutfallsleg skipting greiddra stöðugilda árið 2017



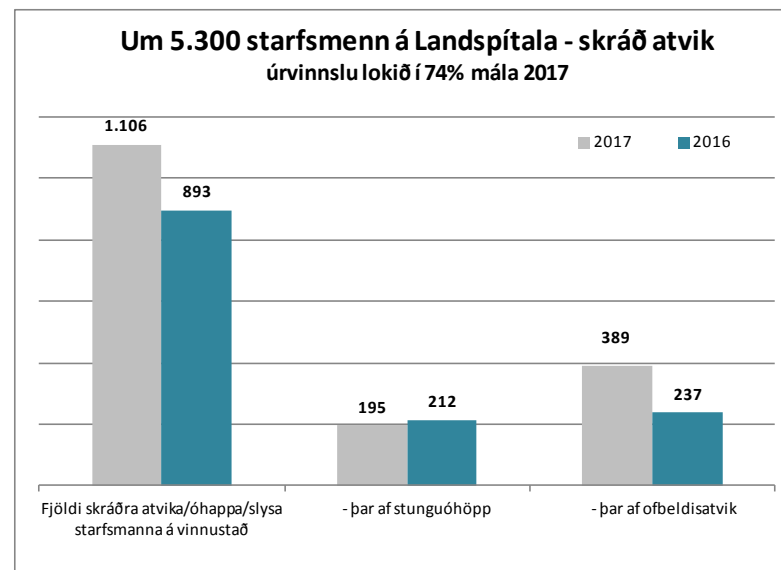
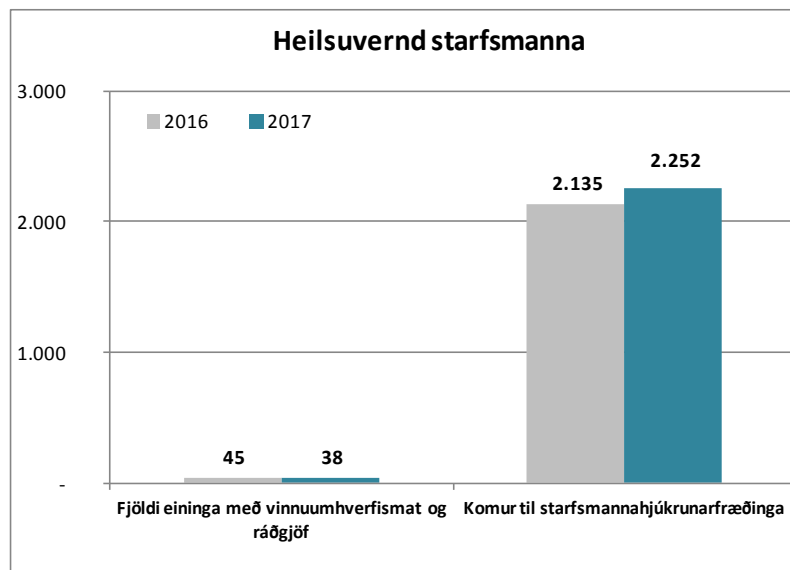
Starfsmannavelta



Stöðugildi og starfsmannafjöldi



Heilsuvernd og atvikaskráning starfsmanna



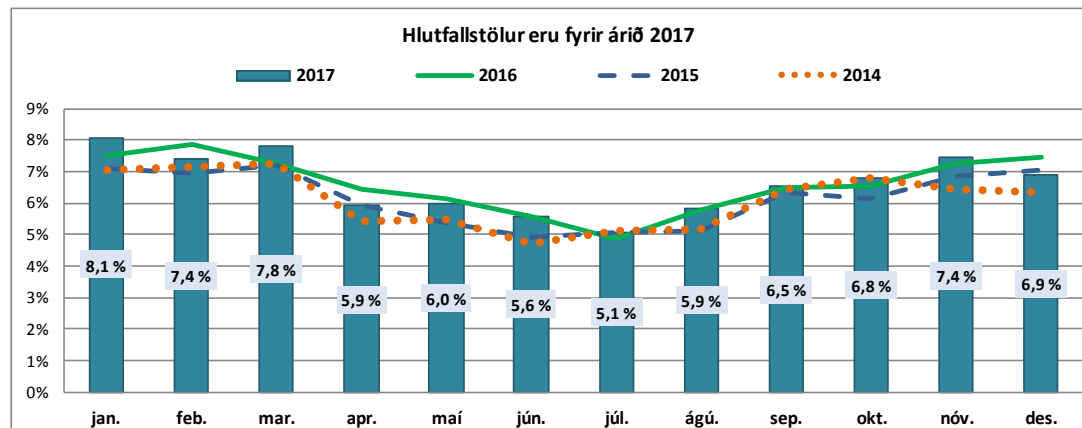
Starfsmannavelta og fjöldi starfsmanna og ársverka eftir stéttarfélögum ¹⁾

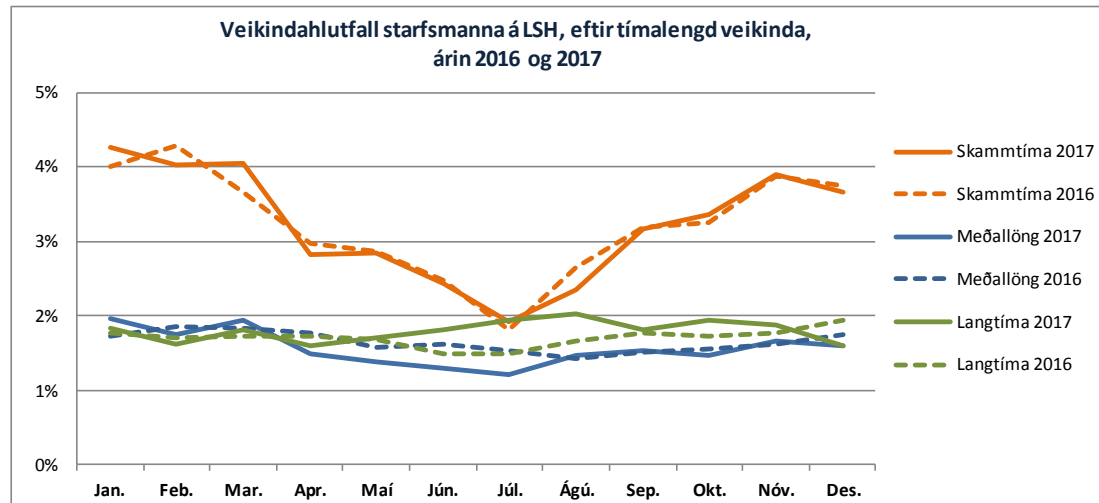
	Meðalfjöldi stm.		Breyting milli ára	Kyn (2017)		Meðaltal greiddra stg.		Stm. velta 2017 ²⁾
	2017	2016		kk	kvk	2017	2016	
Félag íslenskra hjúkrunarfræðinga	1.473	1.433	2,8%	43	1.430	1.112	1.088	12,2%
SFR - stéttarfélag í almannáþjónustu	1.149	1.109	3,6%	301	848	839	827	20,2%
Læknafélag Íslands	643	608	5,6%	346	297	519	489	9,8%
Sjúkraliðafélag Íslands	610	605	0,9%	31	579	434	432	19,8%
Efing stéttarfélag	344	319	7,9%	55	289	259	239	32,1%
Félag lífjeindafæðinga	153	154	-0,4%	1	152	130	131	6,1%
Ljósmeðrafélag Íslands	144	146	-1,0%	0	144	97	97	6,7%
Félag íslenskra náttúrufæðinga	110	94	16,5%	18	92	90	78	5,2%
Fræðagarður	92	86	8,0%	25	67	79	71	16,4%
Félag geislafræðinga	82	77	6,5%	6	75	73	69	2,6%
Félag sjúkráþjálfara	66	65	2,1%	10	56	55	55	22,0%
Sálfræðingafélag Íslands	67	63	5,1%	14	52	54	52	14,3%
Skurðlæknafélag Íslands	74	72	2,3%	65	9	52	51	9,9%
Kjarafélag viðskipta- og hagfræðinga	48	49	-2,2%	20	29	47	49	4,2%
Félagsráðgjafafélag Íslands	48	48	-0,3%	0	48	42	42	28,2%
Þjúpþjálfafélag Íslands	43	41	4,5%	0	43	38	38	19,3%
Starfsmannafélag Reykjavíkurborgar	30	34	-11,2%	4	26	25	28	25,5%
Lyfjafræðingafélag Íslands	26	22	17,9%	5	21	24	20	0,0%
Verkfæðingafélag Íslands	22	21	1,2%	14	8	20	19	8,5%
Þæknimenn	18	19	-1,3%	18	0	18	19	8,0%
Starfsmannafélag Reykjavíkurborgar háskólamenn	20	21	-2,8%	1	19	16	17	0,0%
Þroskaþjálfafélag Íslands	11	11	4,0%	0	11	7	7	17,4%
Kjarafélag Tæknifræðingafélags Íslands	6	7	-7,7%	4	2	6	6	0,0%
Félag iðn- og tæknigreina	6	6	0,0%	5	1	6	6	0,0%
Stéttarfélag bókasafns og upplýsingafræðinga	6	7	-13,1%	0	6	5	6	30,8%
Bygging Félag byggingamanna	5	6	-20,3%	5	0	5	6	0,0%
Aðrir (kjaranefnd, verkstjórar, utan félaga o.fl.)	20	20	0,4%	13	7	20	20	0,0%
Samtals ³⁾	5.315	5.141	3,4%	1.005	4.310	4.073	3.962	15,3%

1) Meðalfjöldi starfsmanna sem fengu greidd laun á árinu, meðtalið t.d. fólk með tímabundna ráðningu, í starfsnámi og afleysingum. Undanskildir eru stm. í barnsburðarleyfi, foreldraorlofi eða launalaus leyfi. 2) Starfsmannavelta er skilgreind sem hlutfall starfsmanna sem hættu störfum á árinu af meðalfjölda starfsmanna (starfsmenn í virku starfi með ótímabundna ráðningu á tímabiliinu). 3) Nokkrir starfsmenn voru í tveimur stéttarfélögum á árinu og eru því taldir oftari en einu sinni í samtölum.

Veikindahlutfall starfsmanna 2014-2017

Fjarvera vegna veikinda eða vinnuslysa starfsmanna reiknuð sem hlutfall af stöðugildum





Skammtímaveikindi: 1-7 daga samfelld veikindi (vika). Meðallöng veikindi: 8 - 56 daga samfelld veikindi (2 mánuðir).
Langtímaveikindi: Samfelld veikindi lengri en 57 dagar (>2 mánuðir).

Fjarvera vegna veikinda, eftir sviðum ¹⁾

	Hlutfall veikinda af greiddum stöðugildum jan.-des.			
	2017	2016	Mism. milli ára	Hlutfallsleg breyting milli
Skrifstofa forstjóra	1,6 %	1,5 %	0,1 %	9,2 %
Mannauðssvið	4,3 %	5,0 %	-0,7 %	-14,7 %
Fjármálasvið	5,2 %	5,0 %	0,2 %	3,7 %
Rekstrarsvið	6,6 %	6,9 %	-0,3 %	-3,8 %
Frkv.stj. hjúkrunar og frkv.stj. lækninga	2,2 %	2,8 %	-0,6 %	-22,6 %
Flæðisvið	7,5 %	7,0 %	0,4 %	6,2 %
Lyflækningasvið	6,7 %	6,5 %	0,2 %	3,1 %
Skurðlækningasvið	5,6 %	5,9 %	-0,2 %	-4,2 %
Kvenna- og barnasvið	6,8 %	6,6 %	0,2 %	3,0 %
Geðsvið	7,8 %	8,5 %	-0,7 %	-8,4 %
Aðgerðasvið	6,8 %	6,3 %	0,5 %	8,2 %
Rannsóknarsvið	6,1 %	6,2 %	-0,1 %	-1,7 %
LSH í heild	6,6 %	6,6 %	0,0 %	0,5 %
Kauplaus veikindi, allur spítalinn	0,5 %	0,5 %	0,1 %	14,4 %
Alls með kauplausum veikindum	7,1%	7,0%	0,1%	1,4 %

1) Fjarvera vegna veikinda, veikinda vegna vinnuslyss og veikinda skv. samningi um hlutaveikindi.