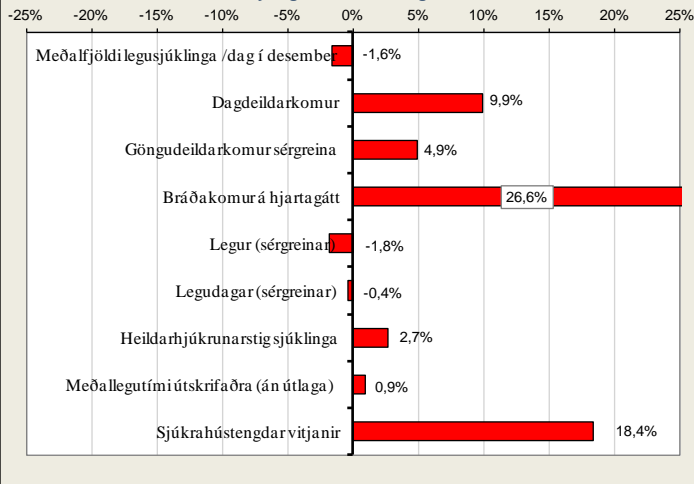


### Lyflækningasvið

Breytingar milli 2015 og 2016

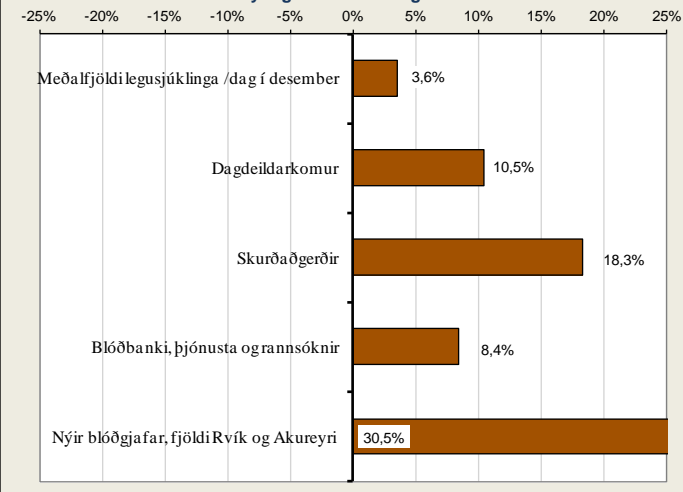


### Lyflækningasvið,

	2016	2015	Breyting milli ára
Meðalfjöldi legusjúklinga /dag í desember	180	183	-1,6%
Dagdeildarkomur	39.785	36.186	9,9%
Göngudeildarkomur sérgreina	102.545	97.729	4,9%
Bráðakomur á hjartagátt	7.028	5.552	26,6%
Legur (sérgreinar)	8.069	8.221	-1,8%
Legudagar (sérgreinar)	71.218	71.483	-0,4%
Heildarhjúkrunarstig sjúklinga	909.118	885.584	2,7%
Meðallegutími útskrifaðra (án útlaga)	8,9	8,8	0,9%
Sjúkrahústengdar vitjanir	5.981	5.053	18,4%
Dagvinnustöðugildi	718,8	676,1	6,3%
Veikindahlutfall	6,5%	5,6%	14,5%
	<b>Gjöld</b>	<b>Áætlun</b>	<b>Frávik</b>
Rekstrargjöld, frávik frá áætlun	9.598	9.549	-0,5%

### Aðgerðasvið

Breytingar milli 2015 og 2016

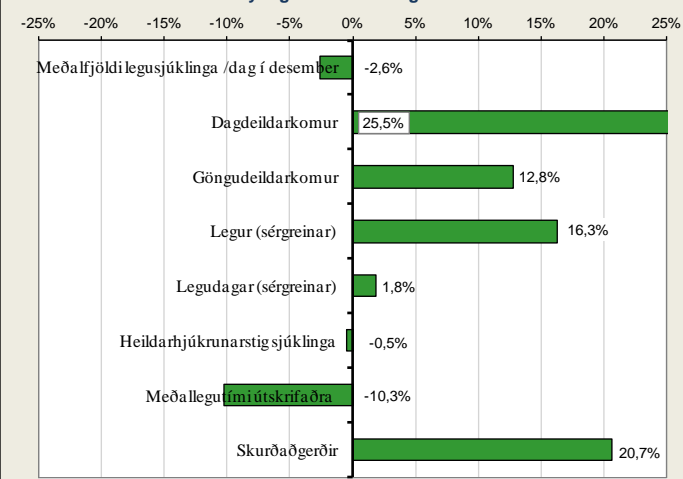


### Aðgerðasvið,

	2016	2015	Breyting milli ára
Meðalfjöldi legusjúklinga /dag í desember	9,4	9,0	3,6%
Dagdeildarkomur	5.344	4.837	10,5%
Skurðaðgerðir	20.959	17.712	18,3%
Blóðbanki, þjónusta og rannsóknir	20.973	19.352	8,4%
Nýir blóðgjafar, fjöldi Rvík og Akureyri	2.047	1.569	30,5%
Dagvinnustöðugildi	436,1	404,0	8,0%
Veikindahlutfall	6,3%	7,0%	-9,6%
	<b>Gjöld</b>	<b>Áætlun</b>	<b>Frávik</b>
Rekstrargjöld, frávik frá áætlun	7.666	7.634	-0,4%

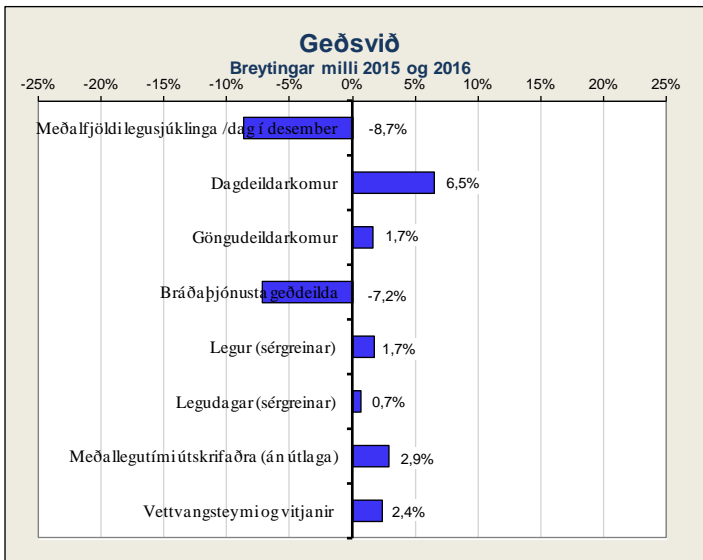
### Skurðlækningasvið

Breytingar milli 2015 og 2016



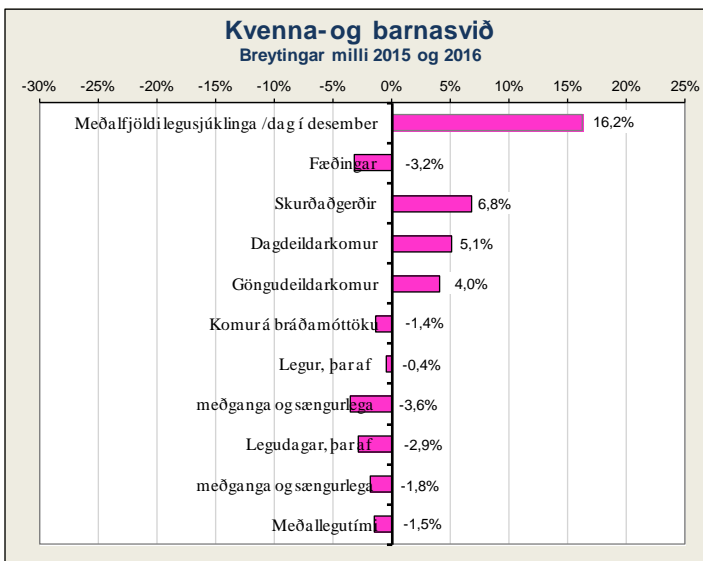
### Skurðlækningasvið,

	2016	2015	Breyting milli ára
Meðalfjöldi legusjúklinga /dag í desember	90	92	-2,6%
Dagdeildarkomur	16.809	13.393	25,5%
Göngudeildarkomur	51.235	45.406	12,8%
Legur (sérgreinar)	7.144	6.144	16,3%
Legudagar (sérgreinar)	36.169	35.527	1,8%
Heildarhjúkrunarstig sjúklinga	455.142	457.346	-0,5%
Meðallegutími útskrifaðra	5,0	5,6	-10,3%
Skurðaðgerðir	17.764	14.720	20,7%
Dagvinnustöðugildi	442,0	422,3	4,7%
Veikindahlutfall	5,9%	5,8%	1,2%
	<b>Gjöld</b>	<b>Áætlun</b>	<b>Frávik</b>
Rekstrargjöld, frávik frá áætlun	5.542	5.538	-0,1%



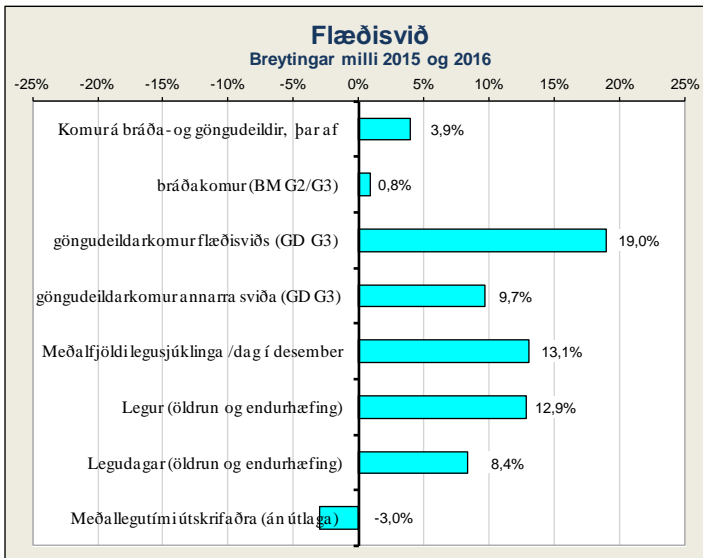
### Geðsvið,

	2016	2015	Breyting milli ára
Meðalfjöldi legusjúklinga /dag í desember	94	103	-8,7%
Dagdeildarkomur	13.520	12.692	6,5%
Göngudeildarkomur	32.414	31.876	1,7%
Bráðabjónusta geðdeilda	4.959	5.341	-7,2%
Legur (sérgreinar)	2.169	2.132	1,7%
Legudagar (sérgreinar)	36.781	36.524	0,7%
Meðallegutími útskrifaðra (án útlaga)	13,9	13,5	2,9%
Vettvangsteymi og vitjanir	2.131,0	2.081,0	2,4%
Dagvinnustöðugildi	440,6	432,0	2,0%
Veikindahlutfall	8,5%	7,4%	15,6%
	<b>Gjöld</b>	<b>Áætlun</b>	<b>Frávik</b>
Rekstrargjöld, frávik frá áætlun	4.504	4.491	-0,3%



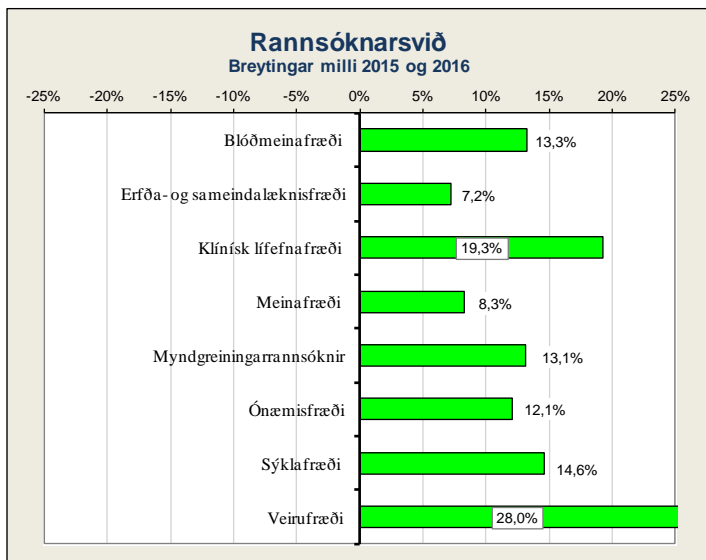
### Kvenna- og barnasvið,

	2016	2015	Breyting milli ára
Meðalfjöldi legusjúklinga /dag í desember	76	65	16,2%
Fæðingar	2.940	3.037	-3,2%
Skurðaðgerðir	3.195	2.992	6,8%
Dagdeildarkomur	6.376	6.067	5,1%
Göngudeildarkomur	40.930	39.342	4,0%
Komur á bráðamóttöku	18.226	18.478	-1,4%
Legur, þar af	7.183	7.213	-0,4%
meðganga og sængurlega	3.661	3.797	-3,6%
Legudagar, þar af	24.621	25.346	-2,9%
meðganga og sængurlega	7.816	7.957	-1,8%
Meðallegutími	3,4	3,5	-1,5%
Dagvinnustöðugildi	445,9	435,3	2,4%
Veikindahlutfall	6,4%	6,2%	2,0%
	<b>Gjöld</b>	<b>Áætlun</b>	<b>Frávik</b>
Rekstrargjöld, frávik frá áætlun	6.217	6.181	-0,6%



### Flæðisvið

	2016	2015	Breyting milli ára
Komur á bráða- og göngudeildir, þar af	98.799	95.074	3,9%
bráðakomur (BM G2/G3)	72.300	71.695	0,8%
göngudeildarkomur flæðisviðs (GD G3)	10.996	9.244	19,0%
göngudeildarkomur annarra sviða (GD G3)	15.503	14.135	9,7%
Meðalfjöldi legusjúklinga /dag í desember	170	151	13,1%
Legur (öldrun og endurhæfing)	1.712	1.517	12,9%
Legudagar (öldrun og endurhæfing)	59.871	55.237	8,4%
Meðallegutími útskrifaðra (án útlaga)	30	31	-3,0%
Dagvinnustöðugildi	634,8	601,0	5,6%
Veikindahlutfall	7,1%	7,1%	0,1%
	<b>Gjöld</b>	<b>Áætlun</b>	<b>Frávik</b>
Rekstrargjöld, frávik frá áætlun	6.877	6.813	-0,9%



### Rannsóknarsvið,

	2016	2015	Breyting milli ára
Göngudeildarkomur	825	767	-
Blóðmeinafræði	353.235	311.874	13,3%
Erfða- og sameindalæknisfræði	11.475	10.705	7,2%
Klínísk lífefnafræði	1.386.594	1.162.337	19,3%
Meinafræði	100.953	93.248	8,3%
Myndgreiningarrannsóknir	127.913	113.072	13,1%
Ónæmisfræði	54.555	48.652	12,1%
Sýklafræði	137.727	120.149	14,6%
Veirufræði	94.303	73.661	28,0%
Dagvinnustöðugildi	352,1	322,2	9,3%
Veikindahlutfall	6,3%	5,0%	26,7%
	<b>Gjöld</b>	<b>Áætlun</b>	<b>Frávik</b>
Rekstrargjöld, frávik frá áætlun	4.012	4.050	0,9%

Fjárhæðir í millj. kr.