

# Ómskoðun á blöðruhálskirtli

## Sýnataka frá blöðruhálskirtli

Blöðruhálskirtill er um 3 x 4 cm á stærð og liggur rétt undir þvagblöðrunni utan um efsta hluta þvagrásar. Kirtillinn myndar sæðisvökva, sem tæmist ásamt sæðfrumum út í þvagrás við sáðlát.

Með ómskoðun er hægt að greina stækkun, bólgu og hnúta í blöðruhálskirtli. Til frekari greiningar getur stundum þurft að taka sýni úr blöðruhálskirtlinum.

### Ómskoðun á blöðruhálskirtli

Við ómskoðun þarf að liggja á hliðinni. Pípulaga tæki er sett varlega inn í endaparminn og þá sést blöðruhálskirtillinn á tölvuskjá. Ómskoðunin tekur um fimmtán mínútur. Læknir skýrir frá niðurstöðum ómskoðunar að rannsókn lokinni.

### Sýnataka frá blöðruhálskirtli

#### Undirbúningur

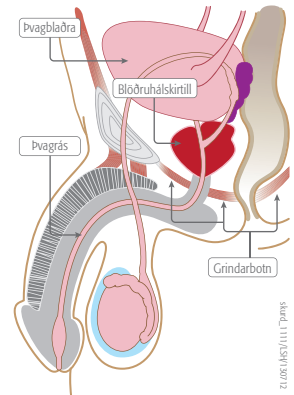
Láta þarf lækni vita ef:

- blóðþynningarlyf eru tekin (t.d. Kóvar)
- blæðingartilhneiging er til staðar
- sjúkdómur er í hjartalokum eða aðgerð hefur verið gerð á þeim
- gerviliður er í hnjám eða mjöðmum
- ofnæmi er fyrir lyfjum

Til að minnka hættu á sýkingu þarf að taka sýklalyf samkvæmt fyrirmælum læknis.

#### Sýnataka

Við sýnatökuna þarf að liggja á hliðinni og pípulaga tæki er sett varlega inn í endaparminn. Blöðruhálskirtillinn er deyfður og sýni tekin með litlum stungum. Sýnataka tekur um fimmtán mínútur.



---

Eftir sýnatökuna getur vottur af blæðingu gert vart við sig frá þvagrás og endaparmi í nokkra daga. Blóð getur verið í sæði í tvær til þrjár vikur. Læknir hefur samband eftir 7 - 10 daga þegar niðurstaða úr sýnatökunni liggur fyrir.

**Hafa skal samband við göngudeild þvagfæra 11A eða bráðamóttöku ef:**

- líkamshiti er hærri en 38,5°C
- erfiðleikar eru við þvaglát
- mikið blóð kemur fram í þvagi eða hægðum

**Kostnaður**

Greiða þarf fyrir meðferðina. Verð er samkvæmt gjaldskrá Landspítala.

Göngudeild þvagfæra 11A á 1. hæð Landspítala við Hringbraut er opin virka daga kl. 8-16, sími 543 7100. Utan þess tíma má hafa samband við bráðamóttöku í Fossvogi í síma 543 2000

Sjúklingum og aðstandendum er velkomið að hringja á deildina ef spurningar vakna.

---

Vinsamlegast athugið að sjúkrahúsið getur ekki borið ábyrgð á peningum eða öðrum verðmætum svo sem símum, tölvum o.fl. sem sjúklingar eða aðstandendur hafa meðferðis.

Athygli er vakin á því að starfsfólk og nemendur sjúkrahússins eru bundin þagnarskyldu og mega því ekki ræða um málefni sjúklinga á deildinni. Við viljum vinsamlegast biðja þig og aðstandendur þína að ræða ekki það sem þið kunið að verða vitni að eða heyra um aðra sjúklinga.

Landspítali er kennslspítali og nemendur í heilbrigðisfræðum og tengdum greinum stunda hluta af námi sínu á spítalanum. Nemendur fylgjast með og taka þátt í daglegri meðferð sjúklinga og eru alltaf á ábyrgð og undir handleiðslu leiðbeinenda sinna.

---

ÚTGEFANDI:  
LANDSPÍTALI  
SKURDLÆKNINGASVIÐ  
SEPTEMBER 2016  
SKURD-836

ÁBYRGÐARMENN:  
YFIRLÆKNIR ÞVAGFÆRASKURDLÆKNINGA  
OG DEILDARSTJÓRI 11A

HÖNNUN:  
SAMSKIPTADEILD