



Ársskýrsla Eitrunarmiðstöðvar 2012.

Starfsemi og starfsmenn

Eitrunarmiðstöðin (EM) starfar undir Bráðasviði LSH.

Markmið hennar er að:

- Stuðla að betri og markvissari meðferð eitrana
- Fækka óþarfa komum á sjúkrahús og heilsugæslustöðvar
- Safna þekkingu um eitranir og meðferð þeirra

Eitrunarmiðstöðin hefur einn fastann starfsmann í 65% starfshlutfalli, forstöðumann sem er Guðborg Auður Guðjónsdóttir lyfja- og eiturefnafræðingur og klínískur lektor.

Deildar- og aðstoðarlæknar bráðasviðs sjá um fyrstu svörun og ráðgjöf í síma eitrunarmiðstöðvarinnar sem er opinn fyrir alla, allan sólarhringinn.

Bakvakt sérfræðinga eitrunarmiðstöðvarinnar sem sett var á laggirnar fljótlega eftir stofnun hennar 1994 var lögð niður 1. mars.

Heilbrigðisritarar í Miðstöð sjúkraskrárritunar færa skráningar símaráðgjafarinnar inn í gagnagrunn EM.

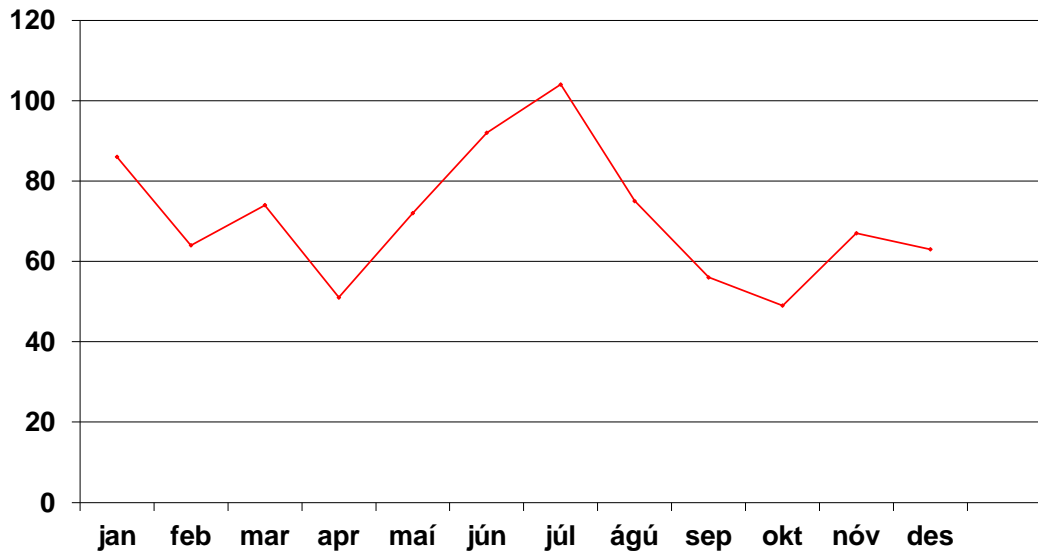
Yfirlit yfir fyrirspurnir árið 2012

Á árinu 2012 voru skráðar fyrirspurnir til EM **859**. Þetta eru 7% fleiri skráningar en árið 2011. Samkvæmt upplýsingum frá Skiptiborði-Þjónustumiðstöð LSH eru símtöl í eitrunarsímann 543 2222, 1500 – 2000 á ári.

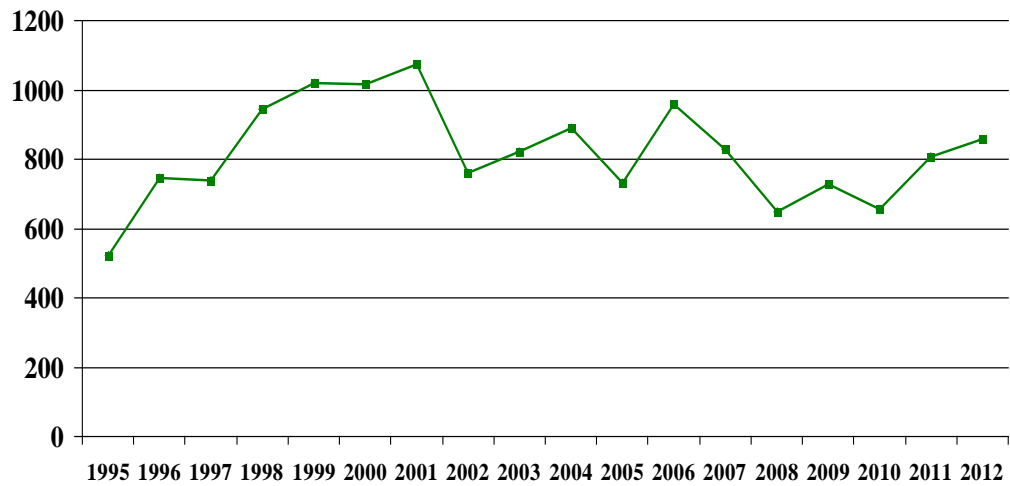
44 % fyrirspurnar voru vegna lyfja, 52% vegna annarra efna. Almennar fyrirspurnir voru 4 %.

Lyfjaeitrun	377
Önnur efni	449
Almennar fyrirspurnir	33
Börn 6 ára og yngri	433
Yngri en 2 ára	189
Helstu ástæður eitrana	
Óhapp	521
Sjálfsvígstílaun	53
Röng lyfjagjöf	53
Misnotkun	50
Vegna starfs	7
Helstu íkomuleiðir	
Inntaka	602
Augu	42
Innöndun	44
Húð	49

Skráðar fyrirspurnir á mánuði, jan-des 2012



Skráðar fyrirspurnir á ári, 1995 - 2012



Fjöldi skráðra fyrirspurna - Vanskráning

Samkvæmt upplýsingum frá skiptiborði bárust 1609 símtöl í eitrunarsímann á árinu 2011 og 2000 árið 2010 en skráðar fyrirspurnir nú voru 859, gera má því ráð fyrir að vanskráning sé umtalsverð eins og undanfarin ár.

Á línuriti sem sýnir fjölda fyrirspurna á ári frá 1995 – 2012 má sjá talsverðar sveiflur í fjölda skráðra fyrirspurna. Á árunum 1998 – 2001 var skráningin í hámarki en þá var símaráðgjafarhópurinn skipaður hjúkrunarfræðingum sem fengu samfellda þjálfun. Árið 2002 tóku deildarlæknar og aðstoðarlæknar slysa- og bráðasviðs við símaráðgjöfinni en miklar mannbreytingar einkenna þennan hóp og erfitt að skipuleggja þjálfun og fræðslu.

Ráðstefnur, fundir, námskeið, kennsla um eitranir sem sérfræðingar Eitrunarmiðstöðvar tóku þátt í 2012

NAPC, Hótel Rangá, Íslandi 29. - 31. Ágúst.



Eitrunarmiðstöðin skipulagði og sá um árlegan fund samtaka norrænna eitrunarmiðstöðva. Fundurinn var haldinn á Hótel Rangá, 29. - 31. ágúst. Þátttakendur voru 35 frá öllum Norðurlöndunum, Eistlandi og Litháen. Dagskráin var fjölbreytt og flestir þátttakendur héldu erindi. (Dagskrá í fylgiskjali) Fundurinn var mjög vel heppnaður og lýstu þátttakendur mikilli ánægju með hversu vel tókst til.

Félagsfundur samtakanna sátu 2 fulltrúar frá hverju landi samkvæmt venju. Helstu fundarefni voru 1) norræn samvinnuverkefni, 2) nefndarstörf innan EU, 3) Stuðningur við nýja eitrunarmiðstöð í Lettlandi 4) Veik staða eitrunarmiðstöðvar á Íslandi vegna niðurskurðar 5) Næstu NAPC-fundir

Erindi frá íslensku þátttakendum:

Guðborg A Guðjónsdóttir: Iceland Poison Information Centre

Jakob Kristinsson: Methylphenidate related deaths

Margrét Jakobsdóttir: The effect of ethanol on paracetamol absorption and activated charcoal efficacy, in simulated human paracetamol overdose.

Elín I Jacobsen: Drug Information Centre

Anna I Gunnarsdóttir: Medication errors

Evrópuráðstefna eitrunarmiðstöðva og klínískra eitrefnafræðinga (EAPCCT) var haldin í London, Guðborg sótti ráðstefnuna ásamt Helenu Líndal úr Sjúkrahúsapótekínu.

Kennsla um eitranir

- Námskeið í bráðahjúkrun við HÍ.
- Námskeið í skurðstofuhjúkrun við HÍ
- Eiturefnafræði fyrir læknanema á 6. ári við HÍ
- Lyfjaeiturefnafræði fyrir meistaranema í lyfjafræði við HÍ
- Námsbraut í geisla- og lífeindafræði, Læknadeild, Heilbrigðisvísindadeild HÍ
- Kennsla læknanema á 4. ári á slysa- og bráðadeild.
- Kennsla deildarlækna slysa- og bráðadeild
- Námskeið fyrir meindýraeyða

Rannsóknarverkefni - Nefndir

Guðborg starfaði í nefnd um gerð viðbragðsáætlunar LSH vegna hópeitrunar.

Leyfi fengust og söfnun gagna vegna nýrrar rannsóknar á eitrunum á Íslandi hófst. Gagnasöfnunartímabilið var 1. janúar – 31. desember 2012.

Námskeið/Viðbótarmenntun/Nafnbætur

Guðborg sótti Námskeið í aðferðarfræði klínískra rannsókna (LÆK 086F)

Birt erindi, bókakaflar, veggspjöld, greinar 2012

Gudjonsdottir GA, Franzson L, Kristinsson J. Easily Available Highly Poisonous Drain Cleaners: Three Case Reports of Ingestion. *Clinical Toxicology* (2012), **50**, 317

Andrew E., Tellerup M., Termala AM., Jacobsen P., Gudjonsdottir GA. Poisonings in the Nordic countries in 2007: A 5 year epidemiological follow-up. *Clinical Toxicology* (2012), **50**: 210-214.