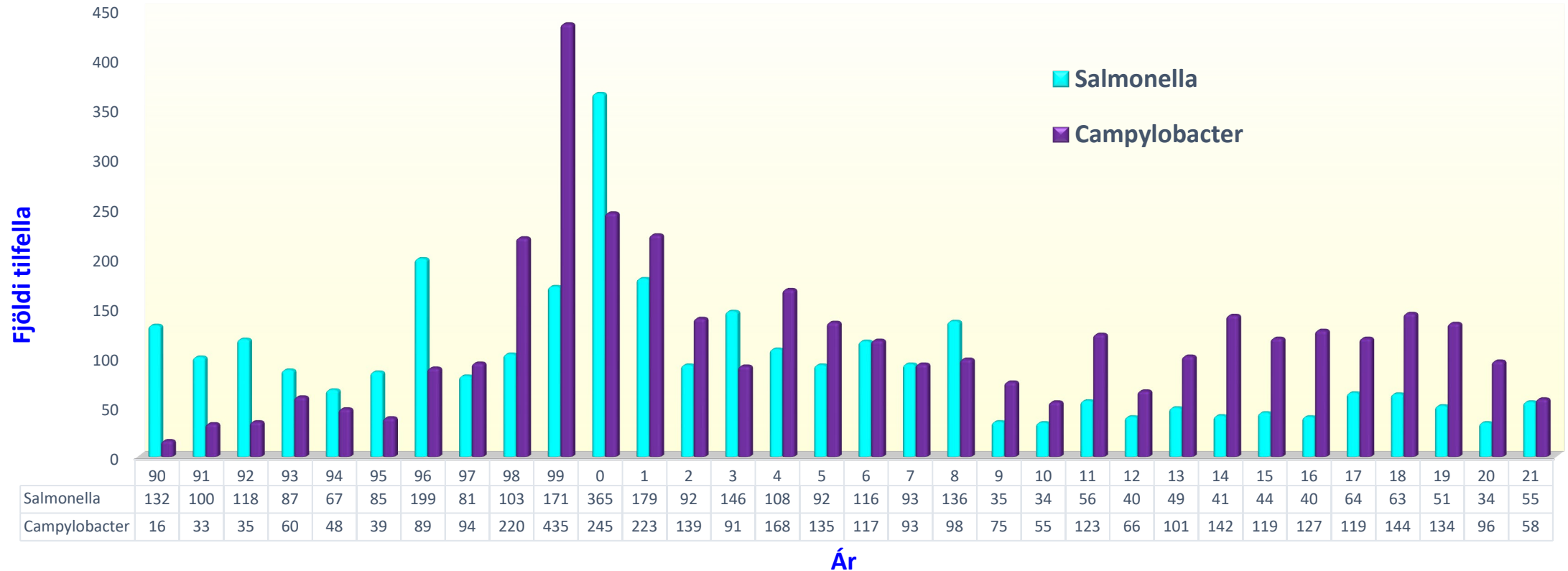


Sýkla- og veirufræðideild LSH (SVEID)

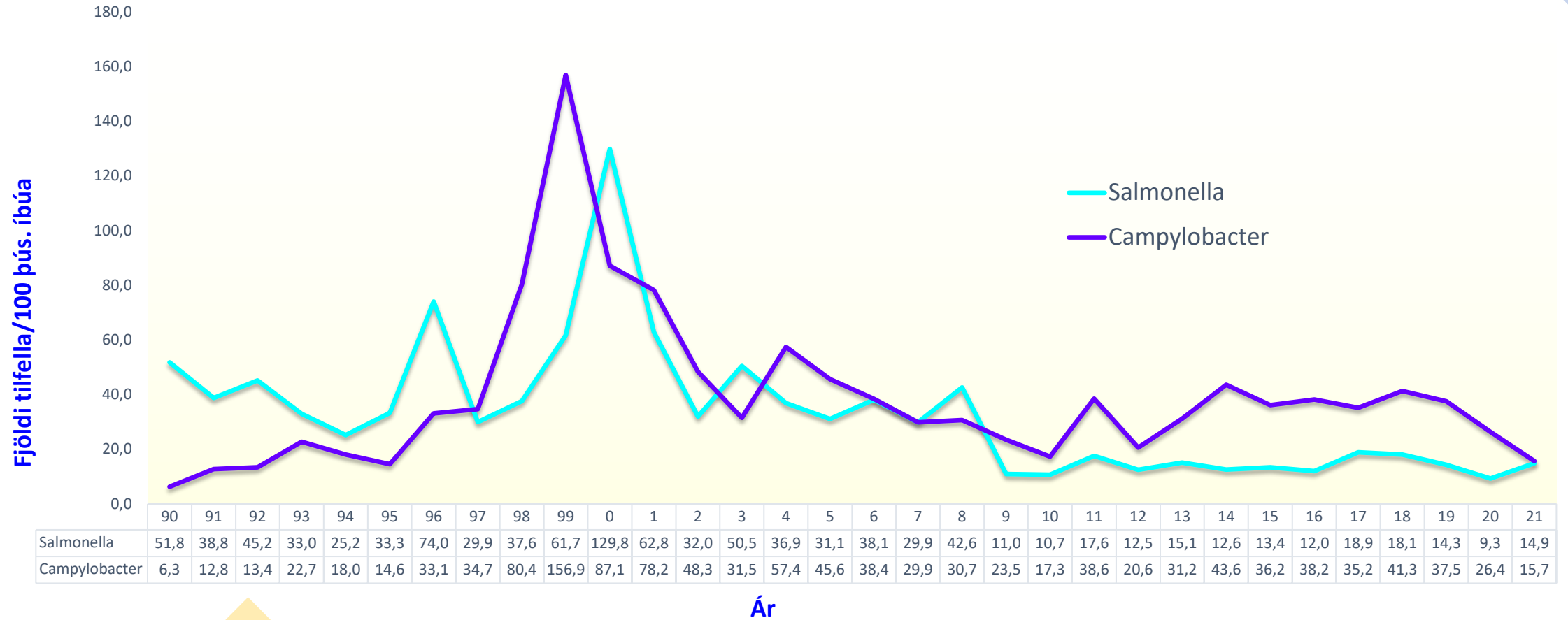
Staðfest tilfelli af *Salmonella* og *Campylobacter* í mönnum á Íslandi



Sýkla- og veirufræðideild LSH (SVEID)

Salmonella og Campylobacter í mönnum á Íslandi

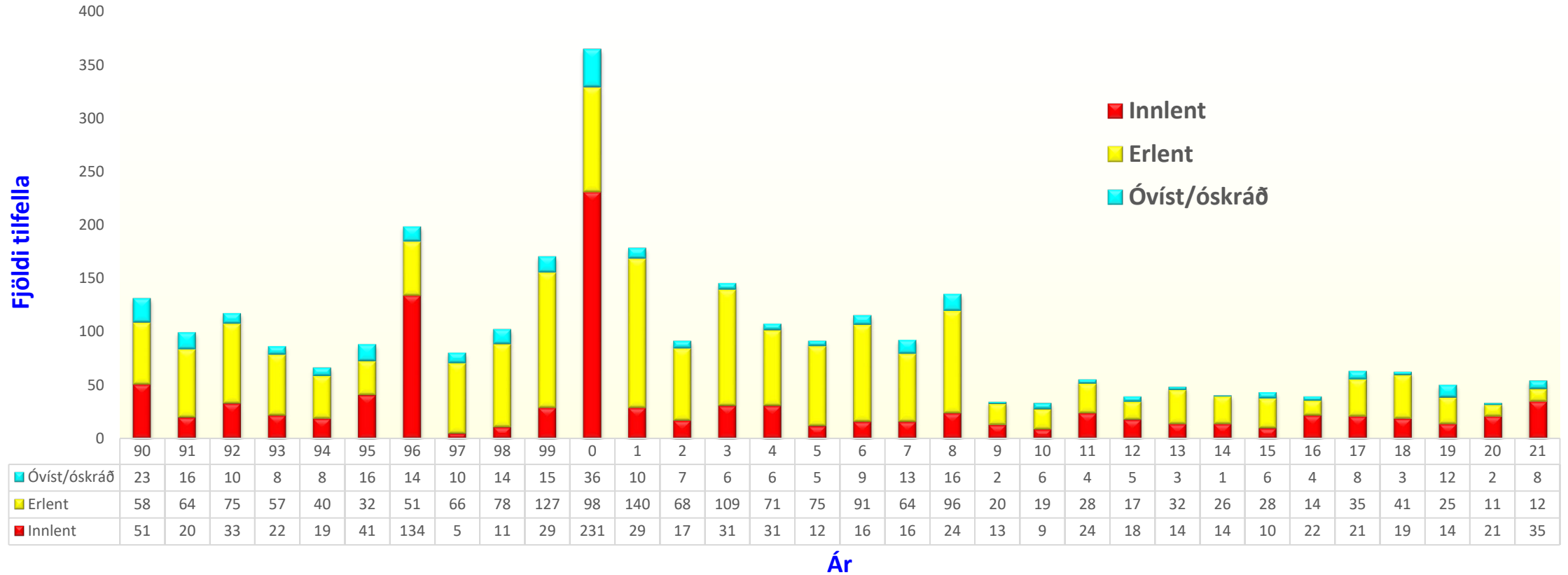
Nýgengi



Sýkla- og veirufræðideild LSH (SVEID)

Salmonella í mönnum á Íslandi 1990-2021

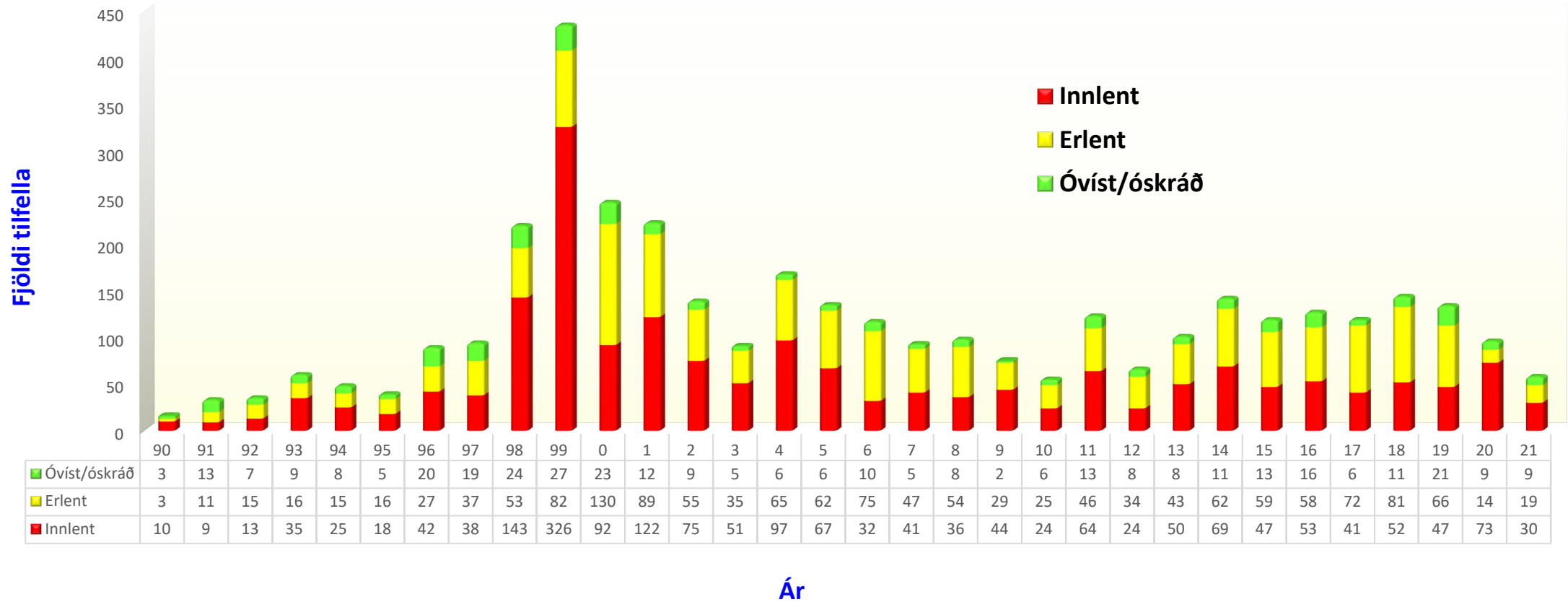
Uppruni smits



Sýkla- og veirufræðideild LSH (SVEID)

Campylobacter í mönnum á Íslandi 1990-2021

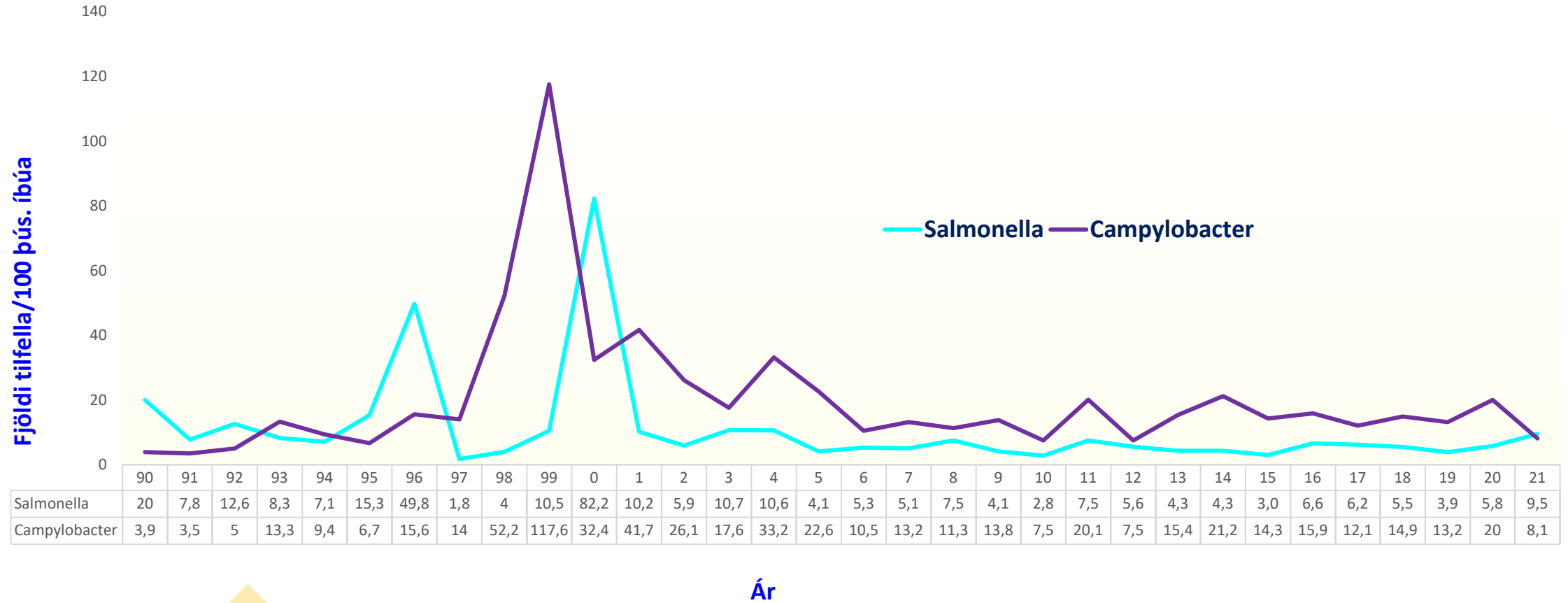
Uppruni smits



Sýkla- og veirufræðideild LSH (SVEID)

Salmonella og Campylobacter í mönnum á Íslandi

Innlent smit: Nýgengi



Sýkla- og veirufræðideild LSH (SVEID)

Escherichia coli O:157 (1990-2013) og STEC (2014-2021) í mönnum á Íslandi:

Uppruni smits

