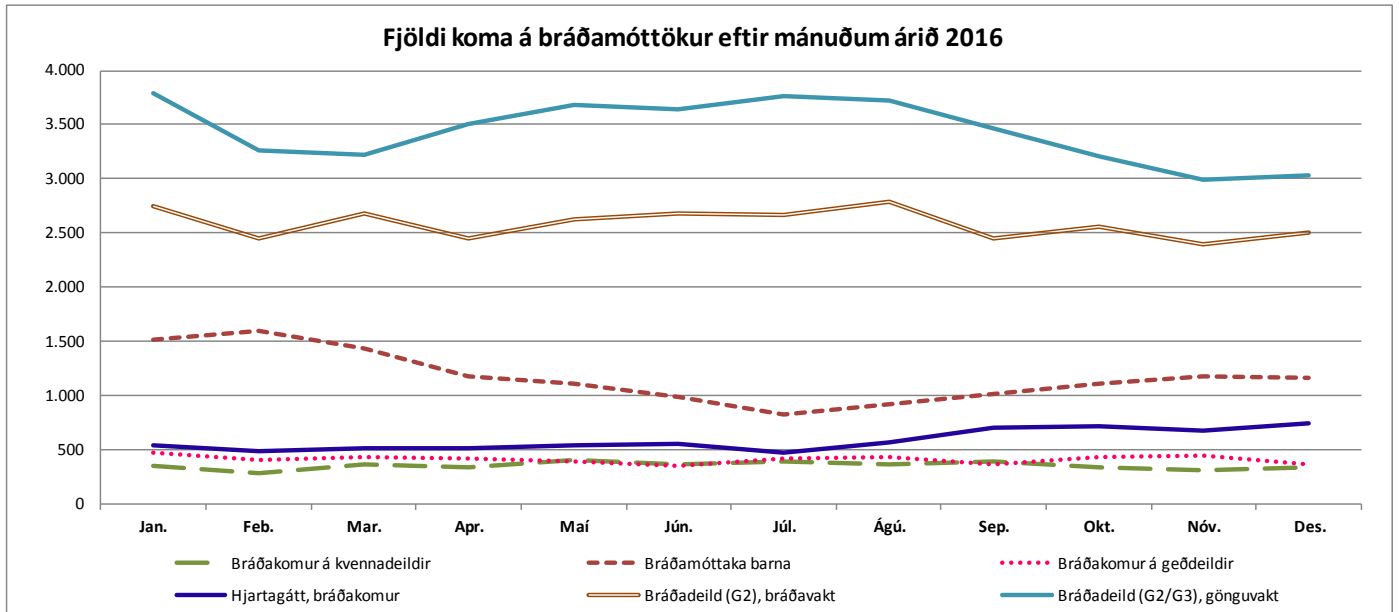


Komur á bráðamóttökur árin 2015 og 2016



Bráðamóttökur

	Fjöldi koma janúar - des.			Breyting milli ára	Meðalfjöldi á dag		Innlagnir í kjölfar komu			Hlutfall innlagna	
	2016	2015	Mismunur		2016	2015	2016	2015	Mismunur	2016	2015
Bráðadeild Fossvogi	72.300	71.695	605	0,8%	198	196	8.041	8.300	-259	11,1%	11,6%
þar af bráðavakt (G2)	31.001	31.104	-103	-0,3%	85	85	7.253	7.611	-358	23,4%	24,5%
gönguvakt (G2)	4.731	4.736	-5	-0,1%	13	13	156	133	23	3,3%	2,8%
gönguvakt (G3)	36.568	35.855	713	2,0%	100	98	632	556	76	1,7%	1,6%
Hjartagátt, bráðakomur	7.028	5.552	1.476	26,6%	26	33	1.471	1.210	261	20,9%	21,8%
Bráðamóttaka barna	14.018	14.502	-484	-3,3%	38	40	810	844	-34	5,8%	5,8%
Kvennadeildir, bráðakomur	4.208	3.976	232	5,8%	11	11	803	695	108	19,1%	17,5%
v. kvenlækninga	879	746	133	17,8%	2	2	181	142	39	20,6%	19,0%
v. meðgöngu og fæðinga, þar af	3.329	3.230	99	3,1%	9	9	622	553	69	18,7%	17,1%
á deild 22A	1.646	1.398	248	17,7%	4	4	192	153	39	11,7%	10,9%
á deild 23B	1.683	1.832	-149	-8,1%	5	5	430	400	30	25,5%	21,8%
Geðdeildir, bráðakomur	4.959	5.341	-382	-7,2%	14	15	893	975	-82	18,0%	18,3%
Samtals	102.513	101.066	1.447	1,4%	280	378	12.018	12.024	-6	11,7%	11,9%