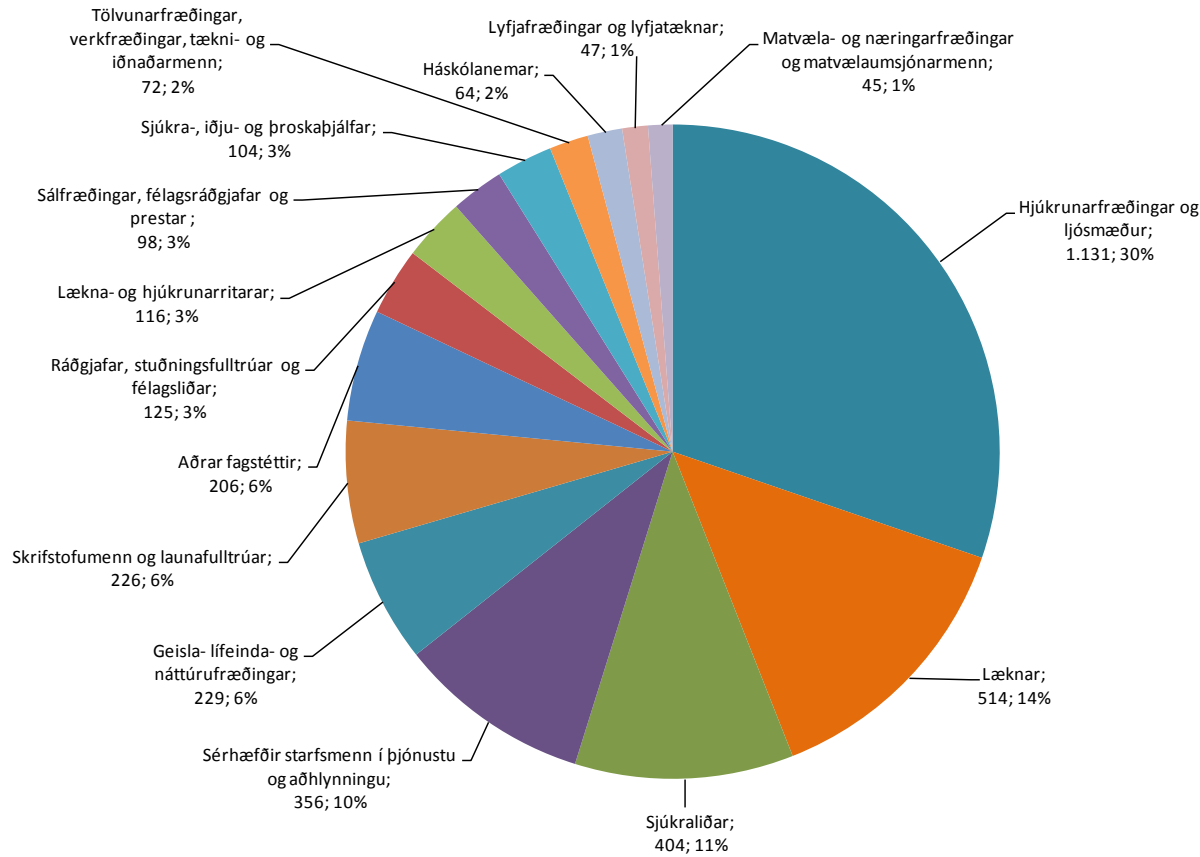
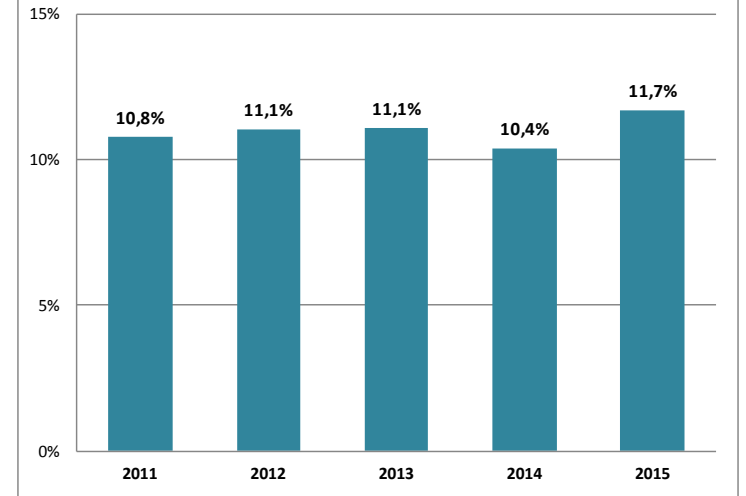


Mannauður Landspítala

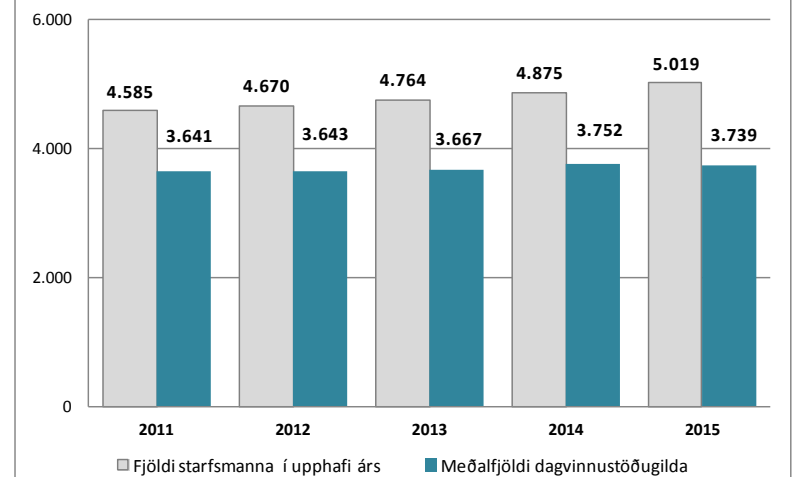
Á spítalanum starfa um 5.000 starfsmenn í um 3.700 stöðugildum
Hlutfallsleg skipting greiddra stöðugilda árið 2015



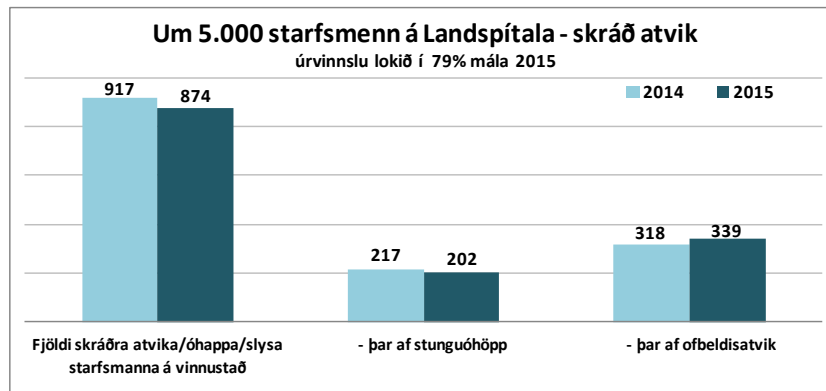
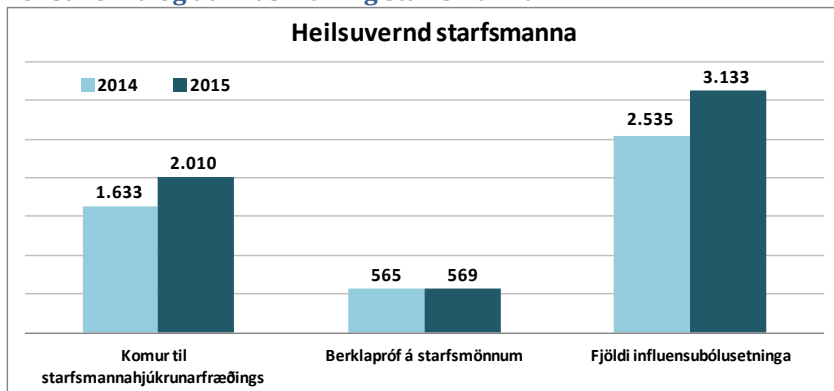
Starfsmannavelta



Stöðugildi og starfsmannafjöldi



Heilsuvernd og atvikaskráning starfsmanna



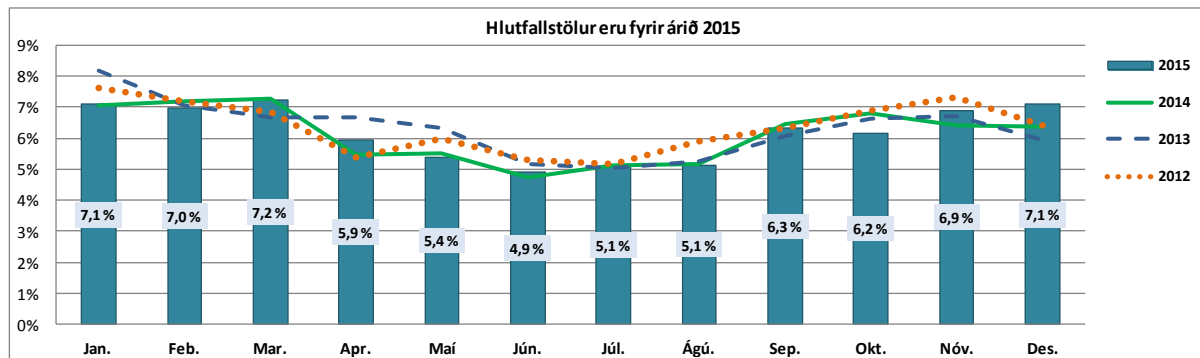
Fjöldi starfsmanna, ársverka og starfsmannavelta eftir stéttarfélögum

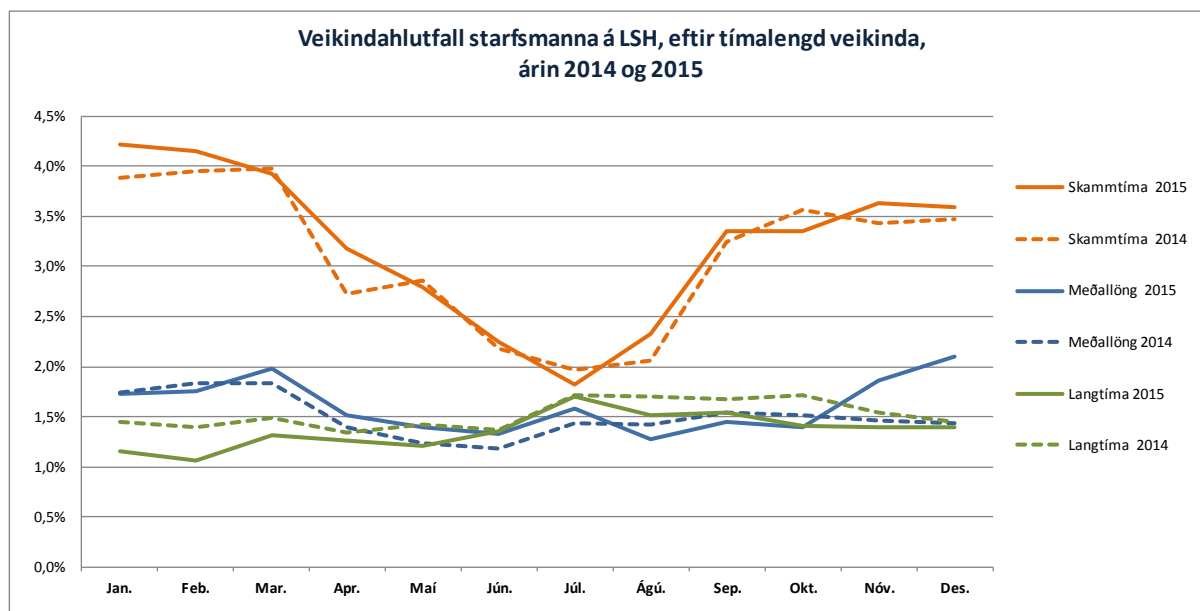
	Meðalfjöldi stm.		Breyting milli ára	Kyn (2015)		Meðaltal greiddra stg. ¹⁾		Stm. velta 2015
	2015	2014		kk	kvk	2015	2014	
Efning stéttarfélag	294	284	3,3%	52	241	223	213	15,4%
Félag geislafræðinga	72	74	-2,6%	4	68	56	64	20,1%
Félag iðn- og tæknigreina	6	5	24,1%	5	1	6	5	0,0%
Félag íslenskra hjúkrunarfræðinga	1.405	1.367	2,8%	36	1.369	1.043	1.043	10,9%
Félag íslenskra náttúrufræðinga	68	71	-3,6%	17	52	51	60	3,0%
Félag lífeindafraeðinga	157	159	-0,9%	2	155	122	133	5,9%
Félagsráðgjafafélag Íslands	46	48	-4,4%	1	45	42	42	6,9%
Fræðagarður	72	77	-6,5%	24	48	60	65	9,3%
Íþjúbjálfafélag Íslands	38	41	-7,2%	2	36	35	38	17,3%
Ínaðarmenn	21	19	7,7%	21	0	21	19	-
Kjarafélag Tækni- og vinnufélags Íslands	6	7	-10,7%	4	2	6	7	40,0%
Kjarafélag viðskipta- og hagfræðinga	50	45	11,6%	19	31	49	44	6,5%
Læknafélag Íslands	579	550	5,3%	311	268	464	432	9,6%
Ljósmeðrafélag Íslands	139	134	3,5%	0	139	88	90	6,4%
Lytjafraeðingafélag Íslands	22	21	6,5%	5	17	20	19	0,0%
Sálfræðingafélag Íslands	63	60	5,5%	14	50	51	51	5,2%
SFR - stéttarfélag í almannaþjónustu	1.058	1.049	0,9%	279	779	779	795	17,9%
Sjúkraliðafélag Íslands	570	562	1,5%	29	541	404	411	12,6%
Skurðlæknafélag Íslands	71	70	2,8%	64	7	50	49	1,5%
Starfsmannafélag Reykjavíkurborgar	36	40	-10,0%	4	32	31	34	8,5%
Starfsmannafélag Reykjavíkurborgar háskólamenn	21	22	-2,3%	2	19	17	18	0,0%
Stéttarfélag bókasafns og upplýsingafræðinga	7	7	5,0%	0	7	6	6	0,0%
Stéttarfélag háskólamanna á matvæla- og næringarsviði	18	17	8,0%	0	18	12	11	7,7%
Þroskaþjálfafélag Íslands	10	8	22,8%	0	10	6	5	-
Byggið Félag byggingamanna	7	7	10,1%	7	0	7	7	-
Félag sjúkraþjálfara	57	57	-0,6%	11	46	49	49	10,9%
Verkfraeðingafélag Íslands	23	22	2,3%	16	7	21	20	4,8%
Aðrir (kjaranefnd, verkstjórar, utan félaga o.fl.)	20	21	-4,8%	13	7	20	21	-
Alls	4.935	4.841	1,9%	942	3.993	3.739	3.752	11,7%

1) Verfall starfsmanna í Læknafélagi Íslands og Skurðlæknafélagi Íslands veldur því að greidd stöðugildi 2014 teljast sem nemur 8-9 stöðugildum færri. Þetta er vegna þess að þeim voru ekki greidd laun verkfallsdagana. Verkföll stéttarféлага hjúkrunarfræðinga, náttúrufræðinga, geislafræðinga, lífeindafraeðinga, ljósmeðra, sjúkraliða og SFR árið 2015 veldur því að greidd stöðugildi teljast sem nemur 90-95 stöðugildum færri það ár. Nokkrir starfsmenn voru í tveimur stéttarfélögum á árinu og eru því tvítaldir í summu. Þegar hver starfsmaður var talinn einu sinni var heildarfjöldinn 4.923 árið 2015 og 4.827 árið 2014.

Veikindahlutfall starfsmanna 2011-2015

Fjarvera vegna veikinda eða vinnuslysa starfsmanna reiknuð sem hlutfall af stöðugildum





Skammtímaveikindi: 1-7 daga samfelld veikindi (vika). Meðallöng veikindi: 8 - 56 daga samfelld veikindi (2 mánuðir).
Langtímaveikindi: Samfelld veikindi lengri en 57 dagar (>2 mánuðir).

Fjarvera vegna veikinda, eftir sviðum ¹⁾

	Hlutfall veikinda af greiddum stöðugildum jan.-des.			
	2015	2014	Mism. milli ára	Hlutfallsleg breyting milli ára
Skrifstofa forstjóra	1,0 %	5,0 %	-4,0 %	-80,8 %
Mannauðssvið	1,3 %	1,2 %	0,0 %	3,5 %
Fjármálasvið	3,4 %	3,6 %	-0,2 %	-6,7 %
Rekstrarsvið	6,0 %	5,9 %	0,1 %	2,1 %
Frkv.stjóri hjúkrunar og frkv.stjóri lækninga	4,9 %	6,5 %	-1,6 %	-24,8 %
Flæðisvið	7,1 %	7,1 %	0,0 %	-0,1 %
Lyflækningasvið	5,6 %	5,7 %	0,0 %	-0,6 %
Skurðlækningasvið	5,8 %	6,3 %	-0,4 %	-7,2 %
Kvenna- og barnasvið	6,2 %	5,7 %	0,5 %	8,6 %
Geðsvið	7,4 %	6,4 %	1,0 %	15,1 %
Aðgerðasvið	7,0 %	6,9 %	0,1 %	1,7 %
Rannsóknarsvið	5,0 %	5,3 %	-0,3 %	-5,8 %
LSH í heild	6,1 %	6,0 %	0,1 %	1,7 %
Kauplaus veikindi, allur spítalinn	0,3 %	0,4 %	-0,1 %	-13,1 %
Alls með kauplausum veikindum	6,4 %	6,4 %	0,0 %	0,0 %

1) Fjarvera vegna veikinda, veikinda vegna vinnuslyss og veikinda skv. samningi um hlutaveikindi.