

Vísinda-, mennta- og gæðasvið (VMG)

Skipulag vísinda, menntunar og kennslu á Landspítala

VMG er málsvari og stuðningsaðili vísinda, menntunar og gæðastarfs í þrjúþættu starfi spítalans; vísindum, menntun og þjónustu við sjúklinga.

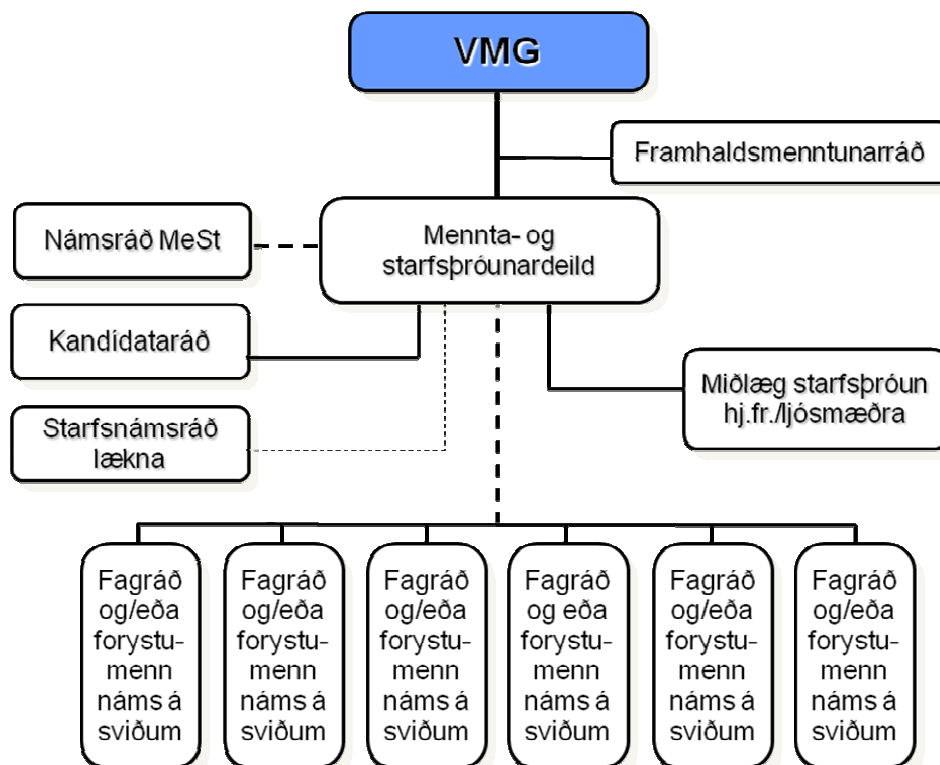
Vísinda- og menntahlutverk Landspítala sem háskólasjúkrahúss, greinir hann frá öðrum heilbrigðisstofnunum landsins svo sem fram kemur í heilbrigðislögum. Vísinda-, mennta- og gæðasvið (VMG) hefur það hlutverk að greiða fyrir og efla háskólastarfsemi og menntun heilbrigðisstétta á spítalanum, móta og framkvæma stefnu spítalans í vísindum og gangast fyrir samskiptum og samvinnu við innendar og erlendar háskólastofnanir. Það sinnir miðlægrri og sameiginlegri þjónustu og eftirliti og stuðlar að háskólastarfi á klínísku sviðunum í náinni samvinnu við klíníska framkvæmdastjóra og framkvæmdastjóra lækninga og hjúkrunar.

Vísindaþjónusta felst í skapa aðstæður fyrir vísindastörf og klínísk þróunarverkefni. Miðlun þekkingar til starfsmanna og aðstoð við þekkingarmiðlun þeirra er samþætt vísindastarfi. Gagnreyndir starfshættir byggja á vísindalegri nálgun daglegrar þjónustu.

Þjónusta við menntahlutverk LSH felst í samvinnu við menntastofnanir um skipulag klínísku náms á öllum námstigum, stuðningi við faglegt námsumhverfi, ábyrgð á aðgangi nemenda að starfsumhverfi spítalans og eftirlit með gæðum námsdvalar. Miðlæg umsjón með starfsþróun háskólamenntaðra stétta er í höndum starfsfólks VMG.

(Úr þjónustuheiti)

A. Skipulag menntunar og kennslu á Landspítala - yfirlit



Framhaldsmenntunarráð:

Skipað af forstjóra Landspítala, sem sett hefur ráðinu erindisbréf. Ráðið er skipað á grundvelli samstarfssamnings LSH og HÍ dags. 27. apríl 2007. Það skal annars vegar fjalla um sérnám í greinum heilbrigðisvísinda, sem getur verið hluti af eða leitt til sérfræðiréttinda. Hins vegar um framhaldsmenntun heilbrigðisstétta og rannsóknartengt framhaldsnám á háskólastigi, sem leitt getur til doktorsprófs, meistaraþrófs eða sérstaks prófskírteinis. Á grundvelli 20. gr. laga nr. 40/2007 er ráðinu falið að hafa umsjón með framhaldsmenntun á LSH.

Starf framhaldsmenntunarráðs telst til starfsemi VMG (skrifstofu kennslu, vísinda og þróunar í erindisbréfi frá 9/2007) á Landspítala og leggur ráðið mál fyrir framkvæmdastjóra VMG (SKVP). VMG veitir ráðinu nauðsynlega aðstöðu, aðstoð og annast fjárreiður þess.

Mennta- og starfsþróunardeild (MeSt):

Meginþættir kennslu og menntunar eru grunnnám, framhaldsnám, viðhaldsmenntun og starfsþróun. Deildinni er stjórnað af yfirlækni og deildarstjóra til samræmis við skipulag klínískra sviða.

Í grunnnámi bera forstöðumenn fræðasviða og forsvarsmenn fræðigreina frá Háskóla Íslands ábyrgð á skipulagningu og námskröfum, en klínískt nám og þjálfun er skipulögð í samstarfi þessara aðila við yfirlækna, deildarstjóra og framkvæmdastjóra sviða samkvæmt gildandi samningi LSH og HÍ hverju sinni. VMG ber ábyrgð á að skapa aðstöðu inn á spítalanum til þessarar kennslu í samráði við ofanskráða aðila. VMG annast móttöku nemenda og skráningu þeirra, móttöku og niðurröðun erlendra nemenda, ber ábyrgð á samræmingu og eftirliti með fjölda nemenda hinna mismunandi greina heilbrigðisvísinda á hverri deild eða sviði. VMG hefur forystu og eftirlit hvað varðar húsnæði og aðstöðu, og ber ábyrgð á daglegri framkvæmd samnings LSH og HÍ.

Áherslur í framhaldsnámi skiptast í nokkra meginflokka. Hvað varðar sérnám og sérstaka starfsþróun er ábyrgð fyrst og fremst spítalans, en háskólans minni, nema er varðar meistara- og doktorsnám. Þannig sér VMG um kandídatsnám, ráðningu kandiðata, móttöku kandiðata og utanumhald og eftirlit með kandídatsárinu. MeSt ber ábyrgð á og hefur umsjón með miðlægri starfsþróun hjúkrunarfræðinga og ljósmæðra og sér um framkvæmd og eftirlit með starfsnámi til sérfræðingsviðurkenningar í hjúkrunar- eða ljósmóðurfræði.

Hlutverk MeSt í framhaldsnámi lækna er fyrst og fremst að stuðla að skipulagningu á sérfræðinámi, koma að sameiginlegum þáttum sérfræðináms þvert á sérgreinar og veita þeim sem skipuleggja námið stuðning.

Námsráð MeST

Námsráð skipa framkvæmdastjóri VMG, framkvæmdastjóri lækninga, framkvæmdastjóri hjúkrunar, framkvæmdastjóri Mannauðssviðs sem og yfirlæknir og deildarstjóri MeST-VMG. Námsráð er stefnumótandi um kennslu og menntun nemenda í öllum heilbrigðisvísindasgreinum er stunda nám og klíníska þjálfun á Landspítalanum. Ráðið tekur miðlæggar ákvarðanir, metur og gerir tillögur um kennslugetu spítalans sem grunn að ákvörðun stefnufndar um fjöldatakmarkanir í hinum ýmsu deildum Heilbrigðisvísindasviðs HÍ.

Miðlæg starfsþróun hjúkrunarfræðinga- og ljósmæðra:

Starfsþróun hjúkrunarfræðinga og ljósmæðra á LSH var endurskoðuð 2009. Í starfsþróunarkerfinu er gert ráð fyrir að hjúkrunarfræðingum og ljósmæðrum sé raðað í starfslýsingar (A-E) eftir þekkingu, færni og reynslu í starfi. Til að færast á milli starfslýsinga þarf viðkomandi að sýna fram á ákveðna hæfni, kunnáttu og frammistöðu í starfi ásamt því að sækja miðlæga fræðslu. Með aðstoð MeSt voru settar fram kröfur um skyldunámskeið fyrir hverja starfslýsingu og einnig valnámskeið. Þannig fá starfsmenn tækifæri til að undirbúa sig fyrir fjölbreytileg verkefni og sívaxandi ábyrgð í starfi. Mennta- og starfsþróunardeild VMG ber ábyrgð á og hefur umsjón með að árlega séu í boði námskeið og vinnusmiðjur sem taka mið af áherslum hverrar starfslýsingar.

Kandiðataráð:

Starfsþjálfun kandiðata fer fram á hinum ýmsu klínísku sviðum og deildum, innan sérgreina þeirra og deilda. VMG kallar til þá aðila sérgreina, deilda og/eða klínískra sviða; s.s. umsjónardeildarlækna, klínískra kennslustjóra og fulltrúa úr starfsmenntunarráði lækna (sjá síðar). Hlutverk þessa samráðs er m.a. að samræma móttöku kandiðata, skipuleggja námsdvalir og frammistöðumat.

Starfsnámsráð (deildar)lækna:

VMG kallar saman starfsmenntunarráð lækna en í því eiga sæti kennslustjórar einstakra sviða eða deilda sem og fulltrúi lækna í starfsnámi. Hlutverk ráðsins er að samræma frammistöðumat, marklýsingar, námsdvalir, skipuleggja sameiginleg námskeið og styðja við og hlúa að skipulagðri starfsþjálfun deildarlækna.

B. Skipulag menntunar og kennslu á klínískum sviðum LSH.

Meginþungi menntunar og kennslu fer fram á hinum klínísku sviðum LSH, innan sérgreina þeirra og deilda sem og í tengslum við sérstaka starfsemi (verkefna) sjúkrahússins. Skipulag og áherslur á einstökum sviðum geta verið mismunandi og skipulag er mislangt á veg komið. Í langflestum tilvikum miðast skipulag við sérgreinar og deildir. Þó geta einstakar stéttir t.d. myndað fagráð sem snerta fleiri en eitt svið samtímis.

VMG ber ábyrgð á því að vinna sérstakt skipulag á hverju sviði með viðkomandi framkvæmdastjórum eða fulltrúum þeirra. Við þá vinnu skal við það miðað að koma megi kennslu og menntun sem allra best fyrir þannig að markmiðum námsdvalar verði mætt og samningsákvæðum samnings LSH og HÍ fullnægt. VMG skal jafnframt vera samræmingaraðili milli sviða, sérgreina og deilda og kalla til samráðsfunda kennara og ábyrgðarmanna kennslu á hverju sviði. VMG skal kalla eftir og aðstoða við skipan ábyrgðarmanna s.s. kennslustjóra og tengla við VMG. Í samráði við framkvæmdastjóra verði ákveðið á hverju sviði fyrir sig fjölda og verksvið kennslustjóra, (fag)hópa sem og samráðsvettvang(a) ("**fagráð og/eða forystumenn náms á sviðum**") sbr. að neðan.

Dæmi um hópa sem sinna kennslu

- :
- Forstöðumenn fræðasviða (HÍ)
- Forsvarsmenn fræðigreina (HÍ)
- Umsjónar-/sérfræðikennarar (hjúkr.) (HÍ)
- Starfsmenn með akademískar nafnbætur (LSH)
- Deildarstjórar (LSH)
- Yfirlæknar (LSH)
- Aðrir starfsmenn LSH (LSH)
- Kennslustjórar sbr. neðan (LSH, HÍ)

- **Kennslustjórar geta verið eftir því sem við á:**
 - Kennslustjórar sviða
 - Kennslustjórar fræðasviða/fræðigreina
 - Kennslustjórar deilda
 - Kennslustjórar starfsnáms